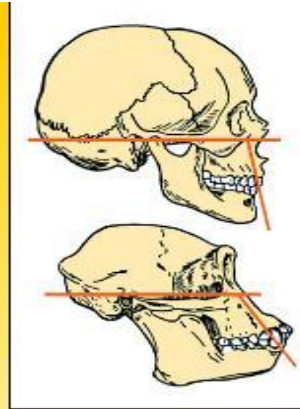
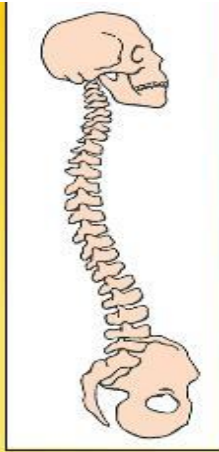
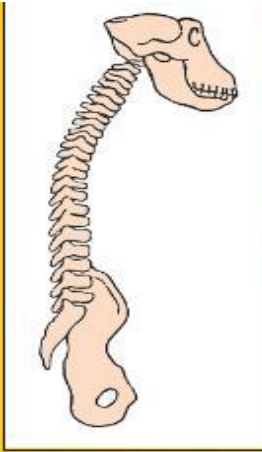


Задача нашего урока рассмотреть и обсудить различные повреждения скелета, а также научиться оказывать первую доврачебную помощь пострадавшему

Тема урока:

Первая помощь при растяжении связок, вывихах суставов, переломах костей

Особенности скелета человека.



- Какие особенности человека связаны с прямохождением?



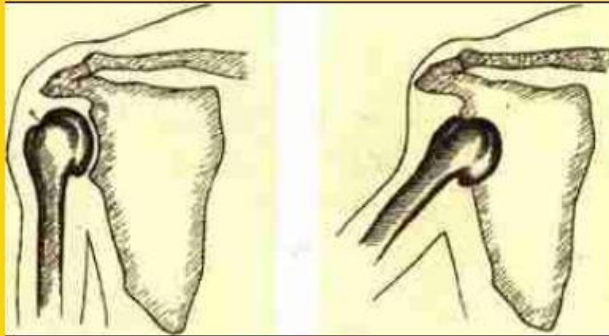
- Каково строение сустава?

- Чем покрыты впадина лопатки и головка плечевой кости?
- Что находится в суставной полости?
- Что обозначено цифрами 1 и 2?

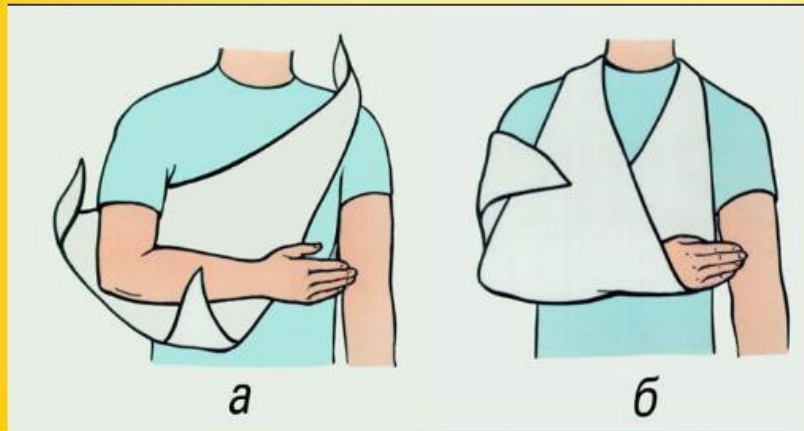


Признаки вывиха сустава.

- Чем сопровождается вывих сустава? Что ощущает человек при этом?
- Какую помощь необходимо оказать пострадавшему при вывихе?



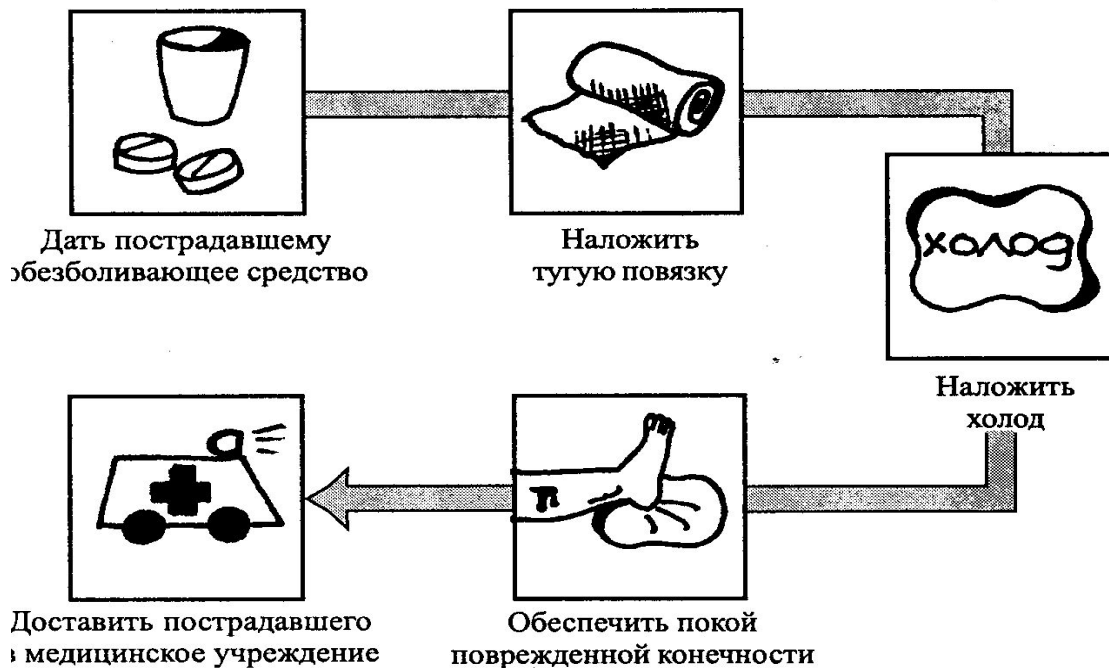
Вид сустава
при вывихе



Первая помощь при вывихах.

Схема 83

Оказание первой медицинской помощи при вывихах





Первая помощь при вывихах.

Ограничивается наложением шины и применением болеутоляющих средств. **Самостоятельная вправка суставов не рекомендуется**, так как вывихи, особенно голеностопных, коленных, лучезапястных и локтевых суставов часто сочетаются с переломами отростков костей. Обязательна транспортировка пострадавшего (или его сопровождение при вывихе суставов верхней конечности) в медпункт.

Внешний вид конечности при растяжении связок



-Какие симптомы наблюдаются при растяжении связок?

- Какую помощь необходимо оказать пострадавшему?



Переломы



Переломы

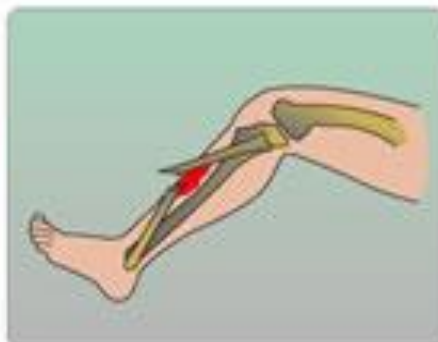
Закр́тый



Закр́тый перелом — целостность наружной оболочки кости без нарушения целостности кожной оболочки. Специфичной чертой закрытого перелома является отсутствие образования пульсации, бледности, отека и боли.

1. Обеспечить неподвижность поврежденной конечности (подвесить повязку или шиш).
2. Занять больного лежа (лежащего перелом и 3-0 транспортировать).
3. Максимально снизить болевую чувствительность пострадавшего с помощью обезболивания (вплоть до наркотических средств).

Отќрытый



Отќрытый перелом — целостность наружная оболочка кости с нарушением целостности кожной оболочки.

1. Для остановки кровотечения вымыть рану перекисью водорода и обработать йодом.
2. Наложить повязку с резиновым валиком (капитале) в рану.
3. Обработать рану антисептиком (зеленка, фурацилин или бриллиантовый зеленый, обработать стерильной салфеткой).
4. Обеспечить неподвижность поврежденной конечности (подвесить, вставить шиш, привязать к туловищу пострадавшего).

Нельзя: вправлять, вытаскивать осколки обломков!

Перелом челюсти



Необходимые инструменты



Повязка при переломе челюсти

Перелом плеча



Положить две шины с внутренней и наружной стороны плеча. Зафиксировать руку в согнутом положении (вытянутый локтевой сгиб или на перевязи).

Перелом предплечья



Вложить в шину валик, наложить шинные ленты и зафиксировать конечность в согнутом положении.

Переломы ключицы



а) Перелом ключицы. Согнуть руку в локтевом суставе, положить ее на валик или свернутое одеяло и туловище.

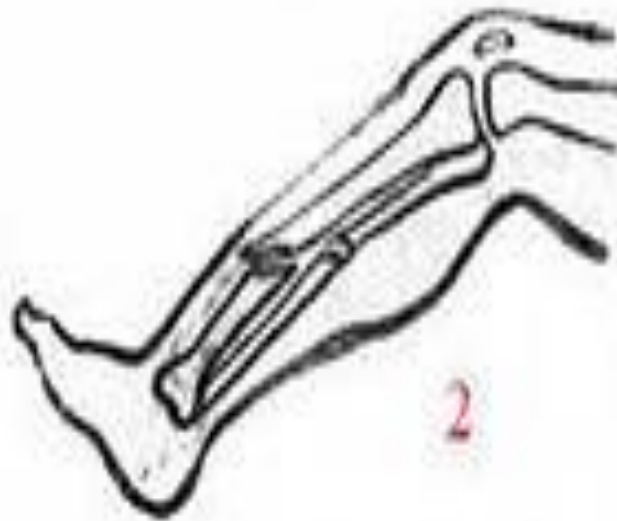
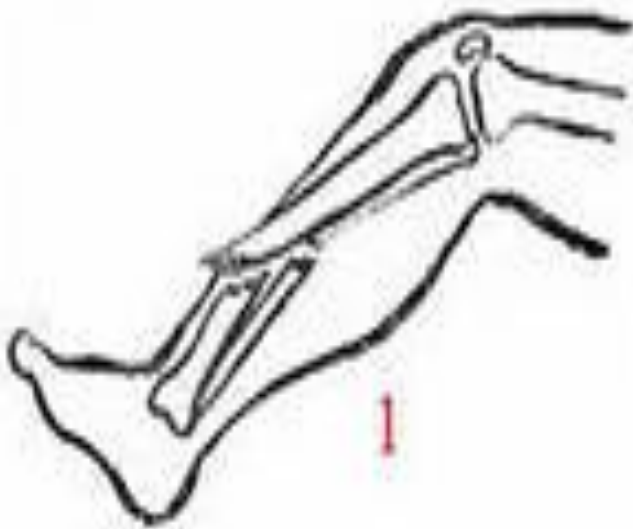
б) Нарезанный перелом. Для фиксации использовать шинный материал (бинт, ватно-марлевый тампон).



Для оказания помощи пострадавшему при переломе ключицы необходимо оказать первую помощь:

1. Согнуть руку в локте.
2. Наложить шины с валиком на локтевой сгиб.
3. Вложить в шину валик (свернутое одеяло).

Открытый и закрытый переломы.



Открытый перелом.

ОКАЗАНИЕ ПЕРВОЙ МЕДИЦИНСКОЙ ПОМОЩИ ПРИ ОТКРЫТЫХ ПЕРЕЛОМАХ

Остановить кровотечение и обработать края раны антисептиком

На рану в области перелома наложить стерильную повязку

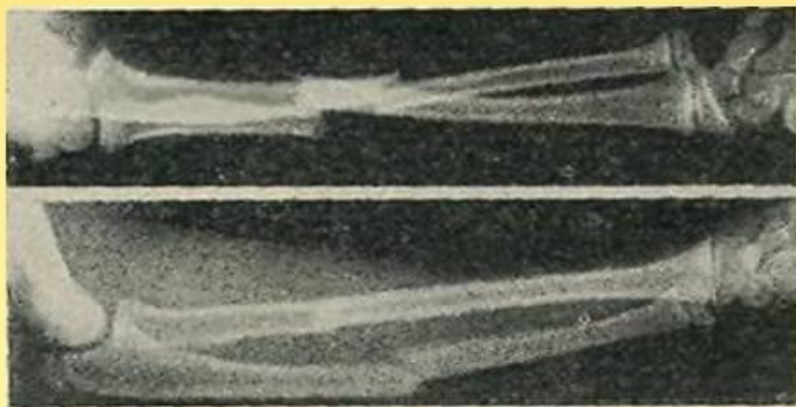
Дать пострадавшему обезболивающее средство

Провести иммобилизацию (обездвиживание) конечности в том положении, в котором она оказалась в момент повреждения

Доставить пострадавшего в медицинское учреждение

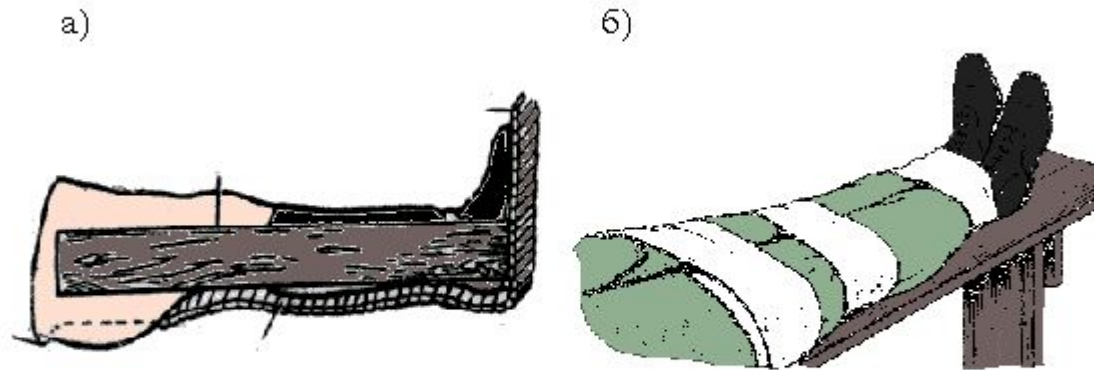


- Что такое перелом? Каковы симптомы при переломе? Как оказать помощь?



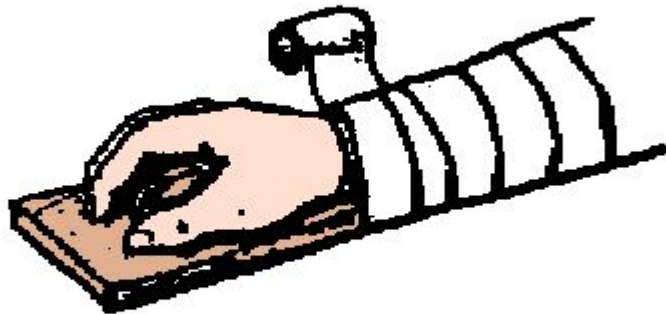
Иммобилизация верхней конечности с помощью подручной шины при переломе предплечья

Первая помощь.



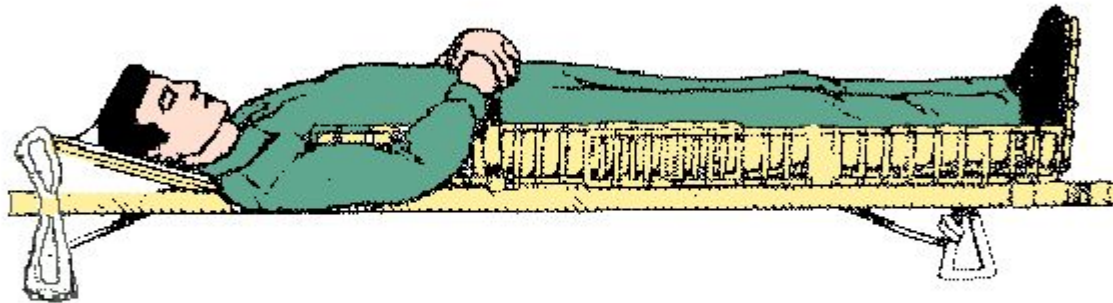
ИММОБИЛИЗАЦИЯ КОНЕЧНОСТЕЙ ПРИ ПЕРЕЛОМАХ ГОЛЕНИ

Первая помощь .



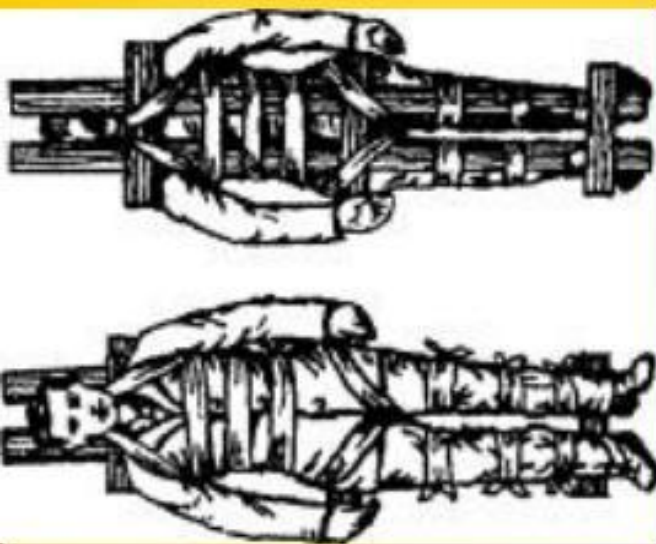
ИММОБИЛИЗАЦИЯ ПЕРЕЛОМА КОСТЕЙ КИСТИ

Первая помощь.



НАЛОЖЕНИЕ ШИНЫ ПРИ ПЕРЕЛОМЕ БЕДРА

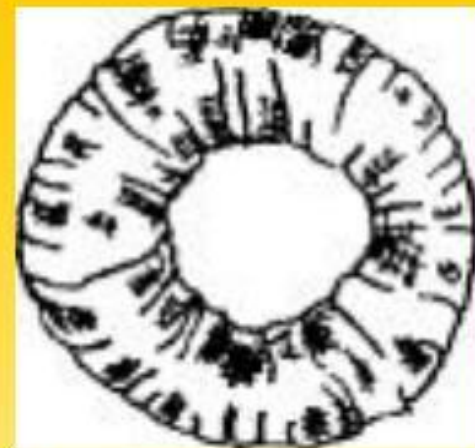
Другие переломы



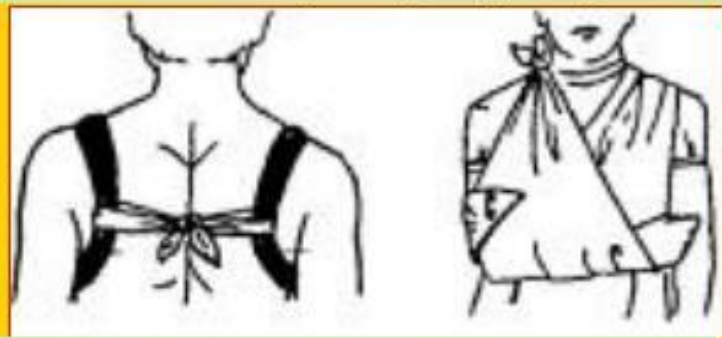
При переломе позвоночника пострадавшего осторожно укладывают на ровную доску



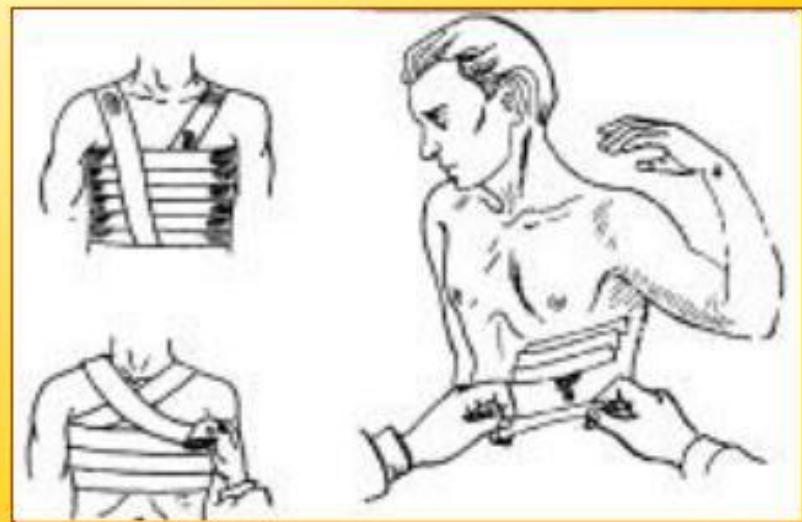
Так фиксируются сломанные пальцы



Такой валик используется при травмах головы



Так поступают при переломе ключицы



При сломанных ребрах, туго бинтуют грудную клетку

Виды повреждения скелета

Растяжение связок



Растяжение или разрыв связок при травме сустава

Боль, припухлость сустава, посинение, ограниченность движений из-за боли

Мягкая фиксирующая повязка на сустав.
Холод на область сустава

Вывихи



Из-за разрыва или растяжения суставной сумки головка кости выходит из ямки сустава

Резкая боль, ограничение движений сустава и опухоль

Обездвиживание (иммобилизация). Холод на область сустава

Переломы



Нарушение целостности кости

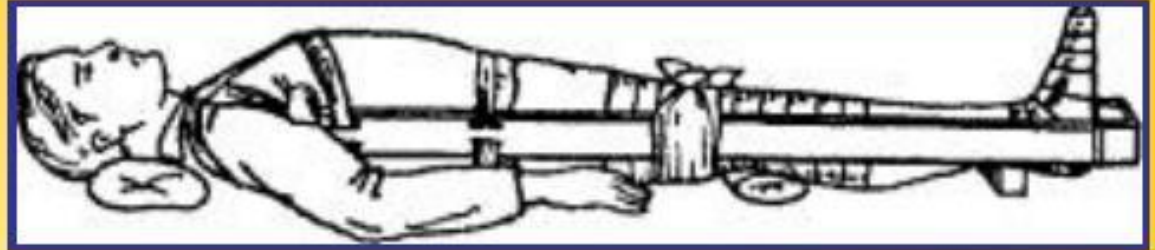
Боль, отечность тканей, деформация конечности

Обездвиживание (иммобилизация)

Бережно доставить пострадавшего в ближайший травмпункт

Закрепление изученного материала

- Какая травма изображена на рисунке?



Симптомы. Резкая боль в области перелома, усиливающаяся при движениях. Укорочение и деформация конечности. Подвижность в месте перелома. Резкая болезненность в области перелома даже при осторожном ощупывании. Отек.

- Как оказать первую помощь?

- Чем отличается закрытый перелом от открытого?

- Какие меры первой помощи необходимо оказать пострадавшему при открытом переломе?



- Рассмотрите рисунки и определите, где здесь перелом, вывих и растяжение связок
- Попробуйте охарактеризовать каждое повреждение скелета

Демонстрация видеофрагмента. (Электронное пособие Биология, 8 класс. Человек. ЗАО 1С 2007. Издательский центр «Вентана-Граф». Модель вывиха)

Проанализируйте ситуацию

Нина, как обычно, зашла за Наташей по пути в школу. Девчонки торопились, им нужно было зайти перед уроками в библиотеку. Когда они поднимались по школьной лестнице, навстречу им шли шумной толпой старшеклассники. Они даже не заметили, что толкнули Нину. Она упала на руку. От боли чуть не заплакала. Через некоторое время Нина сказала Наташе, что кисть руки опухает. Девчонки не знали, что делать.

- Что бы вы сделали на месте девочек?

Практическая работа

- Окажите первую помощь однокласснику с переломом костей предплечья.
(подручный материал для оказания помощи на столах)