

## Фотоотчет

по результатам выездных мероприятий, проведенных рабочей группой по проведению анализа состояния объектов туристского показа, туристских маршрутов и экскурсионных бюро, расположенных на территории Краснодарского края межведомственной комиссии по развитию санаторно-курортного и туристско-рекреационного комплекса Краснодарского края на территории муниципального образования Туапсинский район 9 июля 2018 года

Отчет составлен:

Начальник отдела развития активных видов туризма  
в управлении экономики и активных видов туризма



## город Туапсе

ИП Перевышкова М.Г. (ТА «Морской бриз»),  
ИП Мельник М.А. (ТФ «Молодежный туризм»), ИП Рожин С.А. (ТФ «Талисман-  
Тур»), ООО «Агат-Маркетинг-Сервис»



Экскурсионные бюро оформлены в едином стиле, находятся в удовлетворительном санитарном состоянии, обеспечены актуальной информацией о туристско-экскурсионных маршрутах, рекламно-информационной полиграфической продукцией. Работники экскурсионных бюро имеют бейджи с указанием Ф.И.О. Вместе с тем, одежда работников экскурсионных бюро не выдержана в едином стиле.





Курорты  
Краснодарского  
края

### ИП Гладкова В.А. («Конные прогулки»)

Экскурсионное бюро оформлено в едином стиле, находится в удовлетворительном санитарном состоянии, обеспечено актуальной информацией о туристско-экскурсионных маршрутах, рекламно-информационной полиграфической продукцией.

Вместе с тем, работник экскурсионного бюро не имеет бейджа с указанием Ф.И.О., отсутствует информация о паспортизации предлагаемых туристских маршрутов.



## с. Небуг

### ИП Петрова Н.А. (ТФ «Берега Юга»)

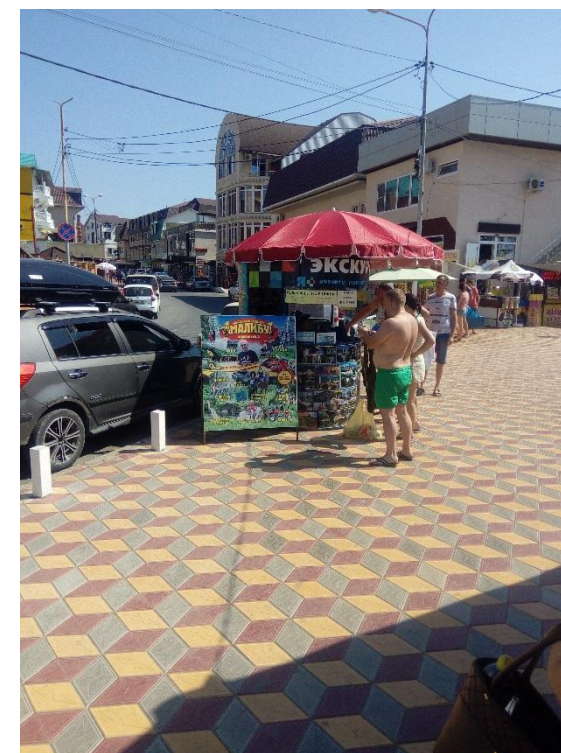
Экскурсионное бюро не приведено к единому стилю и не соответствует рекомендациям, изложенным в методических рекомендациях по организации работы объектов «Бюро по размещению отдыхающих» и «Экскурсионных бюро», расположенных на территории Краснодарского края, утвержденных приказом министерства курортов, туризма и олимпийского наследия Краснодарского края от 20.12.2017 № 296.



## пгт. Новомихайловский

### ООО «Виктория-Тур»

Экскурсионные бюро оформлены в едином стиле, находятся в удовлетворительном санитарном состоянии, обеспечены актуальной информацией о туристско-экскурсионных маршрутах, рекламно-информационной полиграфической продукцией. Работники экскурсионных бюро имеют бейджи с указанием Ф.И.О. Вместе с тем, одежда работников экскурсионных бюро не выдержана в едином стиле.





Курорты  
Краснодарского  
края

## пгт. Новомихайловский

ИП Устьян О.А.

Экскурсионное бюро не приведено к единому стилю и не соответствует рекомендациям, изложенным в методических рекомендациях по организации работы объектов «Бюро по размещению отдыхающих» и «Экскурсионных бюро», расположенных на территории Краснодарского края, утвержденных приказом министерства курортов, туризма и олимпийского наследия Краснодарского края от 20.12.2017 № 296.



ул. Морская (набережная р. Нечепсухо)

Размещение нестационарных торговых объектов по реализации экскурсионных услуг вне мест, предусмотренных схемой дислокации.



## с. Лермонтово

ИП Рожин С.А. (ул. Ленина (возле дома № 21а))

Экскурсионное бюро не приведено к единому стилю и не соответствует рекомендациям, изложенным в методических рекомендациях по организации работы объектов «Бюро по размещению отдыхающих» и «Экскурсионных бюро», расположенных на территории Краснодарского края, утвержденных приказом министерства курортов, туризма и олимпийского наследия Краснодарского края от 20.12.2017 № 296.





Курорты  
Краснодарского  
края



## с. Лермонтово

ИП Промысленко (в районе аквапарка «Черномор»)

Отсутствуют документы на право осуществления предпринимательской деятельности, трудовые договоры работников, информация не доводится до потребителя должным образом.

Экскурсионное бюро не приведено к единому стилю и не соответствует рекомендациям, изложенным в методических рекомендациях по организации работы объектов «Бюро по размещению отдыхающих» и «Экскурсионных бюро», расположенных на территории Краснодарского края, утвержденных приказом министерства курортов, туризма и олимпийского наследия Краснодарского края от 20.12.2017 № 296.





Курорты  
Краснодарского  
края



## с. Лермонтово

ООО «ДОН» (по ул. Набережная, 6 «Н»)

Экскурсионное бюро не приведено к единому стилю и не соответствует рекомендациям, изложенным в методических рекомендациях по организации работы объектов «Бюро по размещению отдыхающих» и «Экскурсионных бюро», расположенных на территории Краснодарского края, утвержденных приказом министерства курортов, туризма и олимпийского наследия Краснодарского края от 20.12.2017 № 296.





## с. Лермонтово

ул. Приморская, 1а

Размещение нестационарных торговых объектов по реализации экскурсионных услуг вне мест, предусмотренных схемой дислокации.



пересечение ул. Набережной и ул.  
Ленина

Размещение автомобилей повышенной проходимости неустановленных лиц с рекламой услуг «джипинга»



## Акватория и водоохранная зона водного объекта р. Небуг

Использование прибрежной защитной полосы и водоохранной зоны водного объекта с нарушением ограничений хозяйственной и иной деятельности, в целях перевозки пассажиров

к объектам туристского показа на транспортном средстве повышенной проходимости.  
Использование транспортных средств повышенной проходимости с внесенными изменениями в конструкцию без разрешения ГИБДД.



## Акватория и водоохранная зона водного объекта р. Шапсухо

Использование прибрежной защитной полосы и водоохранной зоны водного объекта с нарушением ограничений хозяйственной и иной деятельности, в целях перевозки пассажиров к объектам туристского показа на транспортных средствах повышенной проходимости.

