

Особенности психомоторного развития ребенка раннего возраста.

- Самообслуживание
- Развитие игры
- Развитие личности в онтогенезе

Самообслуживание



*1-2 месяца ребенок уже
может сосать и глотать*



За всю историю человечества не было
НИ ОДНОГО
гения науки, искусства, литературы вскармливаемого в первые
месяцы жизни искусственно.

Самообслуживание



2-4 месяца ребенок
берет ручки в рот

в 4-5 месяцев
придерживает ручками
грудь матери



Самообслуживание



5-6 месяцев ребенок может
есть с ложки густую или
полугустую пищу



6-8 месяцев малыш сам
ест печенье

Самообслуживание



8-9 месяцев ребенок пьет из чашки, которую придерживает взрослый



10-12 месяцев - ребенок ест пальцами

Самообслуживание



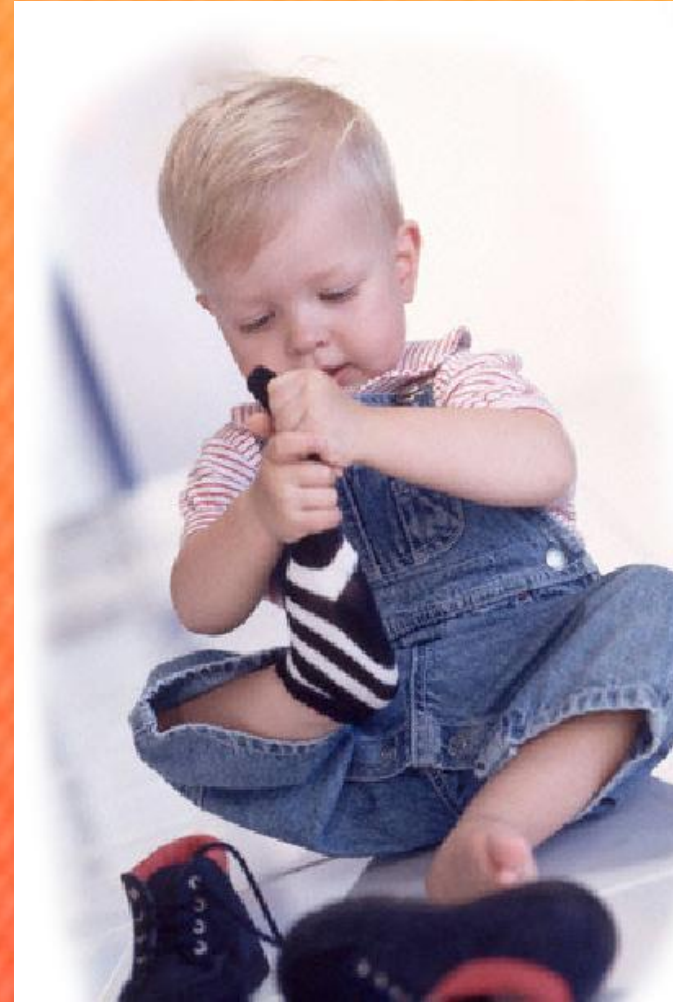
13-15 месяцев
самостоятельно ест густую
пищу ложкой

12-14 месяцев
помогает
одеваться, поднимает
руки вверх

Самообслуживание



14-16 месяцев самостоятельно
пьет из чашки



16-17 месяцев ребенок снимает носки

Самообслуживание



18-23 месяца самостоятельно ест
ложкой густую и жидкую пищу, мало
проливает



19-22 месяца самостоятельно
раздевается

Самообслуживание

22-24 месяца ребенок моет руки и вытирает их полотенцем



2-3 года ребенок сам надевает ботинки

Самообслуживание



2-3 года -ребенок сам расстегивает
пуговицы



с 3 лет- самостоятельно
чистит зубы

Развитие игры



3-4 месяца играет своими ручками
перед туловищем



5-7 месяцев играет один с
игрушкой в течение 3 минут

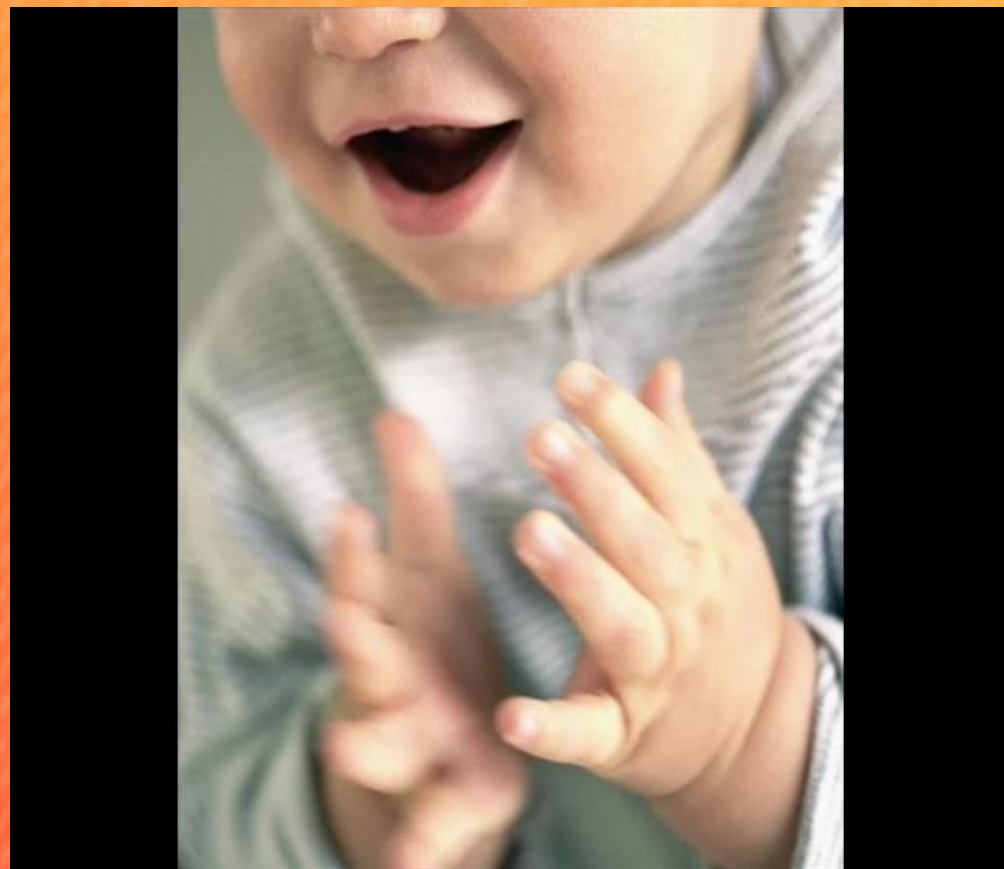
Развитие игры

7-9 месяцев воспроизводит действия, выполняемые вместе со взрослым



motivators.ru

Мама, излучающая счастье,
больше даст ребенку, чем постоянно думающая о проблемах..



10-13 месяцев ребенок играет в ладушки по словесной инструкции, без демонстрации действий взрослым

Развитие игры



13-15 месяцев ребенок совершает игровые действия с предметами, кормит, качает куклу по подражанию, затем по словесной инструкции



13-16 играет в мяч со взрослыми

Развитие игры



17-19 месяцев игры с
песком, водой и кубиками



3-4 года играет с простым
конструктором

Развитие личности в раннем онтогенезе



1мес - ответная реакция на действия взрослых в виде улыбки



2-3 мес инициативная активность в виде комплекса оживления, начало развития потребности в общении с окружающими

Развитие личности в раннем

ОНТОГЕНЕЗЕ

5-6 месяцев

Появление ситуативного общения, общая двигательная активность, голосовые реакции, улыбка, удовлетворенность от успехов в совместной со взрослым деятельности

избирательное отношение ко взрослым



photographer
marialatnik.ru

совместные со взрослым
игры с игрушками



потребность в
одобрении взрослого



Развитие личности в раннем онтогенезе

6-9 мес более активный и разнообразный отклик на действия взрослого и более эмоциональное общение с ним, смех, лепет....



....ползание навстречу взрослому



....протягивание ручек

Развитие личности в раннем онтогенезе

.....огорчаются при неодобрении взрослого



.....ребенок указывает на игрушки, протягивает их взрослому, призывая их к общению



Более четко проявляется эмоциональная привязанность к близким людям, доверие к ним.

Развитие личности в раннем онтогенезе

10-12 мес - начало отделения себя от взрослого, попытки действовать с предметами самостоятельно, появление радости при успехе действия с ними и огорчение при неудачах или запретах к действию.



Развитие личности в раннем онтогенезе



Проявление некоторого противопоставление себя к взрослому, стремление к самостоятельности, свободе, "кризис первого года жизни".

Развитие личности в раннем онтогенезе

Появление радости при приходе взрослых и детей, которые играют с ними.



Развитие личности в раннем онтогенезе



2-3 года более четкое оформление интереса к активному взаимодействию с ребенком взрослым, острая потребность в одобрении своих действий со стороны взрослого.

При неудаче возникает чувство огорчения и стыда



Развитие личности в онтогенезе

Под влиянием оценки взрослого возникает самооценка.

Взрослый оценивает успехи ребенка в действиях, а ребенок эту оценку относит к себе в целом.



Изменяется отношение ребенка ко взрослому, оформляется позиция "я сам". В тоже время взрослый является образцом для подражания. Отмечается начало кризиса 3 лет.