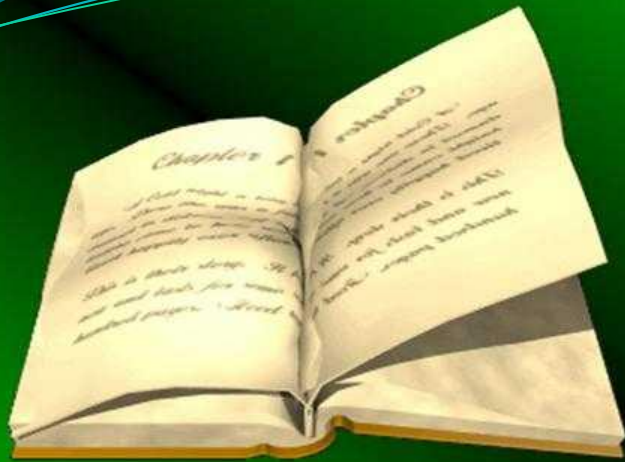


*Лексическая система*  
*русского языка.*



## Лексика

Однозначные  
и  
многозначные  
слова

Прямое и  
переносное  
значение  
слов

Омонимы

Синонимы

Антонимы

С.Ожегов.

Толковый словарь русского языка

- **ПАРК** – большой сад или насаженная роща с аллеями, водоемами
- **СТОЛ** – предмет мебели в виде широкой горизонтальной пластины на опорах, ножках

<sup>2</sup>с

<sup>2</sup>з а н я т и е

у

д <sup>3</sup>к

<sup>4</sup>п р е п о д а <sup>4</sup>в а т е л ь

н л а г

т л х

е т

д е

ж ж

<sup>1</sup>к о р п у с

о

<sup>3</sup>л ю б о в ь

л

<sup>5</sup>к а ф е д р а

<sup>6</sup>р е й т и н г

# Многозначные слова -

слова, имеющие несколько значений, которые связаны между собой по смыслу.

Жать:1)Жмёт руку  
2)Жмёт обувь

**Общее значение** - давить, сжимать.

# Кнопка

- 1) Кнопка звонка
- 2) Канцелярская кнопка
- 3) Кнопка на одежде



# ОМОНИМЫ -

слова,

одинаковые по звучанию,  
но совершенно разные по  
лексическому значению.

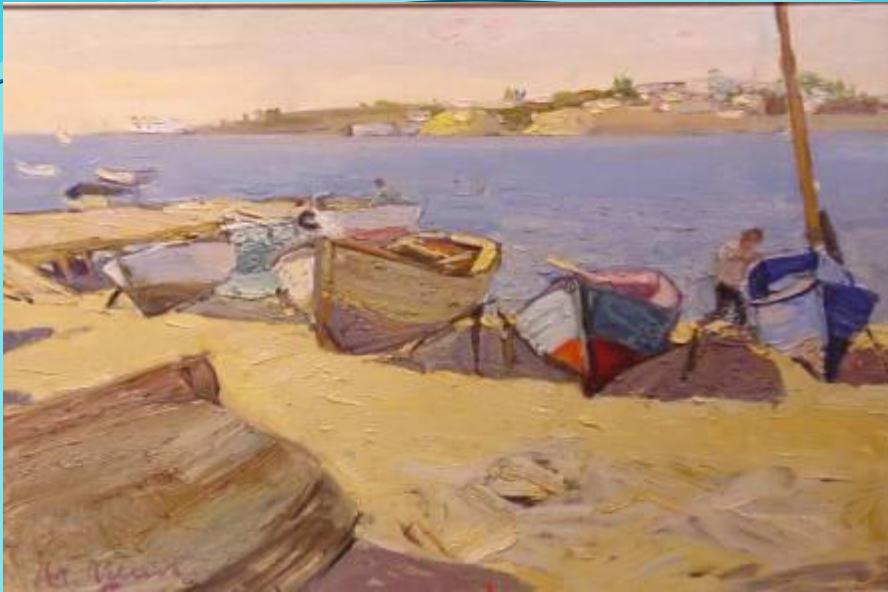
# Koca





# АНТОНИМЫ -

слова одной и той же  
части речи с  
противоположным  
значением.



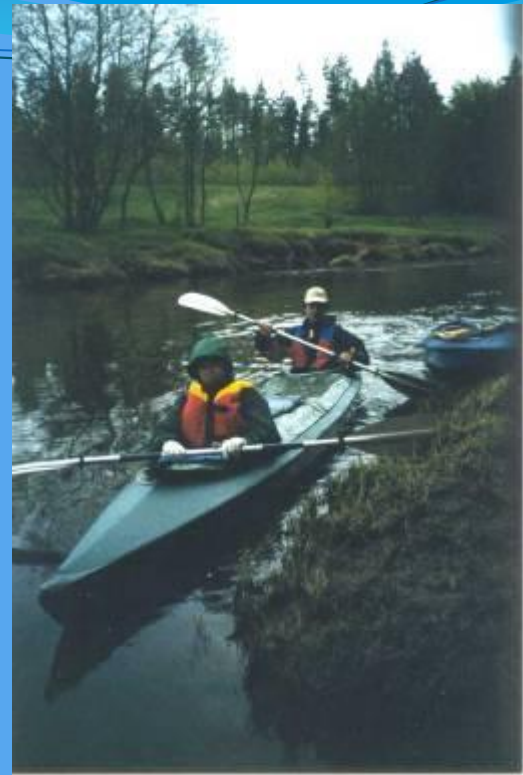
**Ялик** – небольшая двухвесельная или четырехвесельная шлюпка.



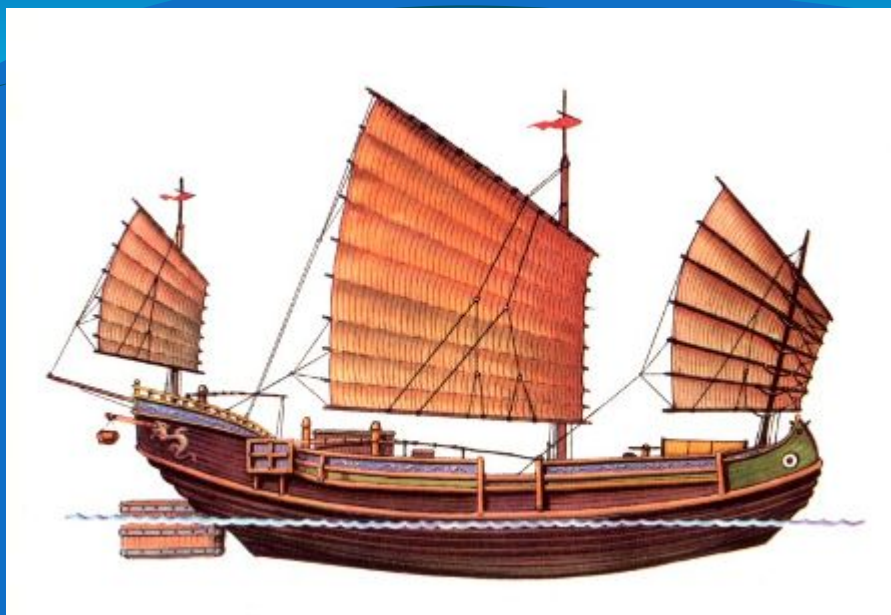
**Гичка** – узкая быстроходная гребная шлюпка с острым носом и низким бортом.



**Барка** – легкая  
деревянная  
баржа.



**Байдарка** – узкая  
легкая спортивная  
лодка с  
двухлопастным  
веслом.



Джонка – в Китае и других странах Юго-Восточной Азии: грузовое судно с четырехугольным парусом.



Сампан – китайская дощатая плоскодонная лодка.



**Катер**



**Яхта**



**Плоскодонка**



Каяк – у эскимосов промысловая лодка с корпусом, обтянутым кожей тюленя.



Каноэ – гребная спортивная одновесельная лодка с заостренным носом.



**Плот** – бревна, скрепленные в несколько рядов для сплава леса или переправы по воде.



**Бот** – небольшое парусное, гребное или моторное судно.



**Оморочка** – узкая лодка  
вроде байдарки из трех  
тонких досок.



**Катамаран** – судно с двумя  
соединенными  
корпусами.



**Гондола** – венецианская длинная лодка.



**Вельбот** – быстроходная шлюпка с острым носом.




**Пирога** – узкая длинная лодка у индейцев.

# СИНОНИМЫ -

слова одной и той же части речи,  
которые обозначают одно и то же,  
но отличаются друг от друга  
оттенками лексического значения.

# Итоги:

- 1) Что такое лексическое значение слова?
- 2) Расскажите о многозначных и однозначных словах.
- 3) Что такое омонимы?
- 4) В чем отличие многозначных слов от омонимов?

- 
- 5) Что такое синонимы?
  - 6) Что вы знаете об антонимах?
  - 7) Что такое контекстуальные антонимы?

# ***Домашнее задание:***

Повторить теорию урока

Выполнить упр.