

Учение о костях – остеология

Анатомическая номенклатура.

Плоскости, оси тела.

**Позвоночный столб, его
отделы. Строение позвонка.**

**Особенности отдельных
позвонков.**

ОСНОВНАЯ ЛАТИНСКАЯ ТЕРМИНОЛОГИЯ

SINISTER	BREVIS	DISTALIS	MEMBRA
DEXTER	LONGUS	PROXIMALIS	(EXTREMITAS)
ANTERIOR	LONGISSIMUS	CAPUT	SUPERIOR
POSTERIOR	MINOR	OCCIPUT	BRACHIUM
SUPERIOR	MAJOR	FACIES	ANTEBRACHIUM
INFERIOR	MAGNUS	TEMPORA	MANUS
MEDIANUS	PARVUS	VERTEX	
MEDIALIS	VENTRALIS	COLLUM	MEMBRA
LATERALIS	DORSALIS	TRUNCUS	(EXTREMITAS)
SAGITALIS	SUPERFICIALIS	THORAX	INFERIOR
FRONTALIS	PROFUNDUS	DORSUM	FEMUR
VERTICALIS	EXTERNUS	LUMBUS	CRUS
	INTERNUS	PELVIS	PES

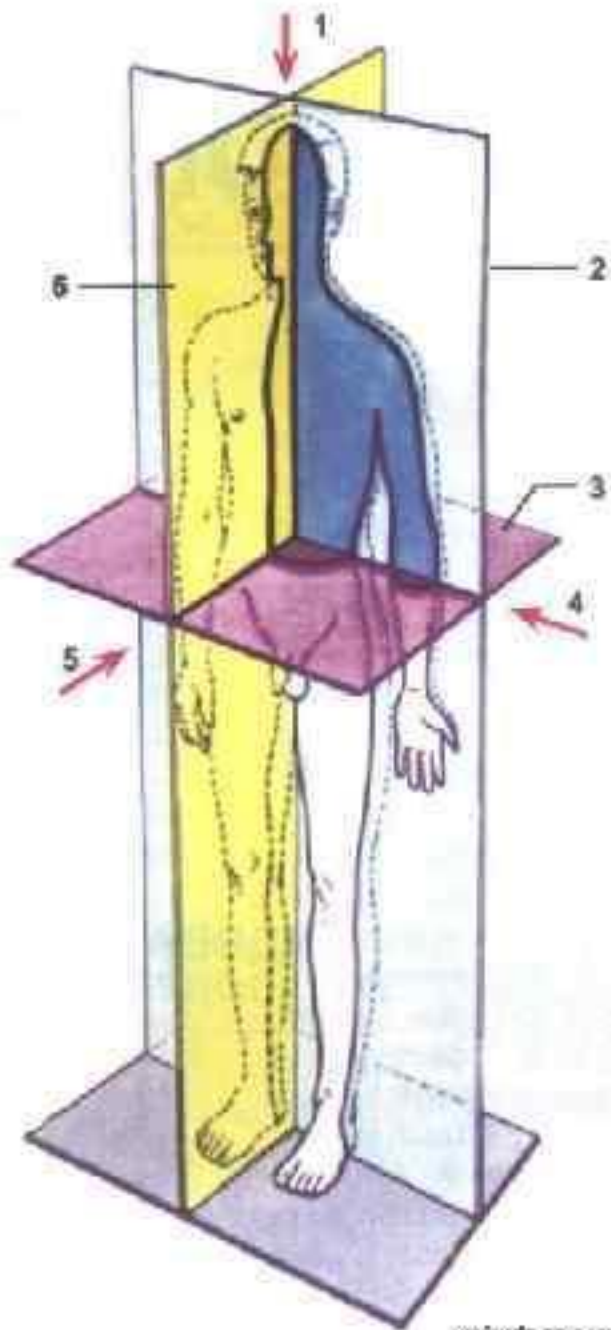
Плоскости и оси

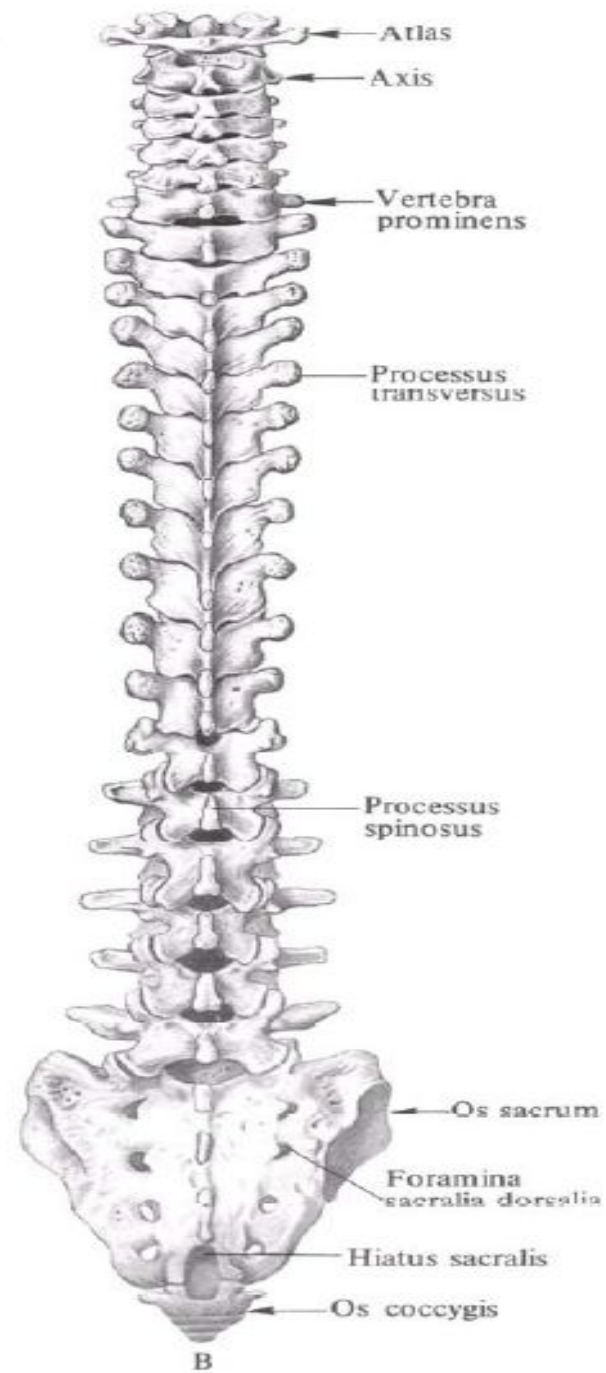
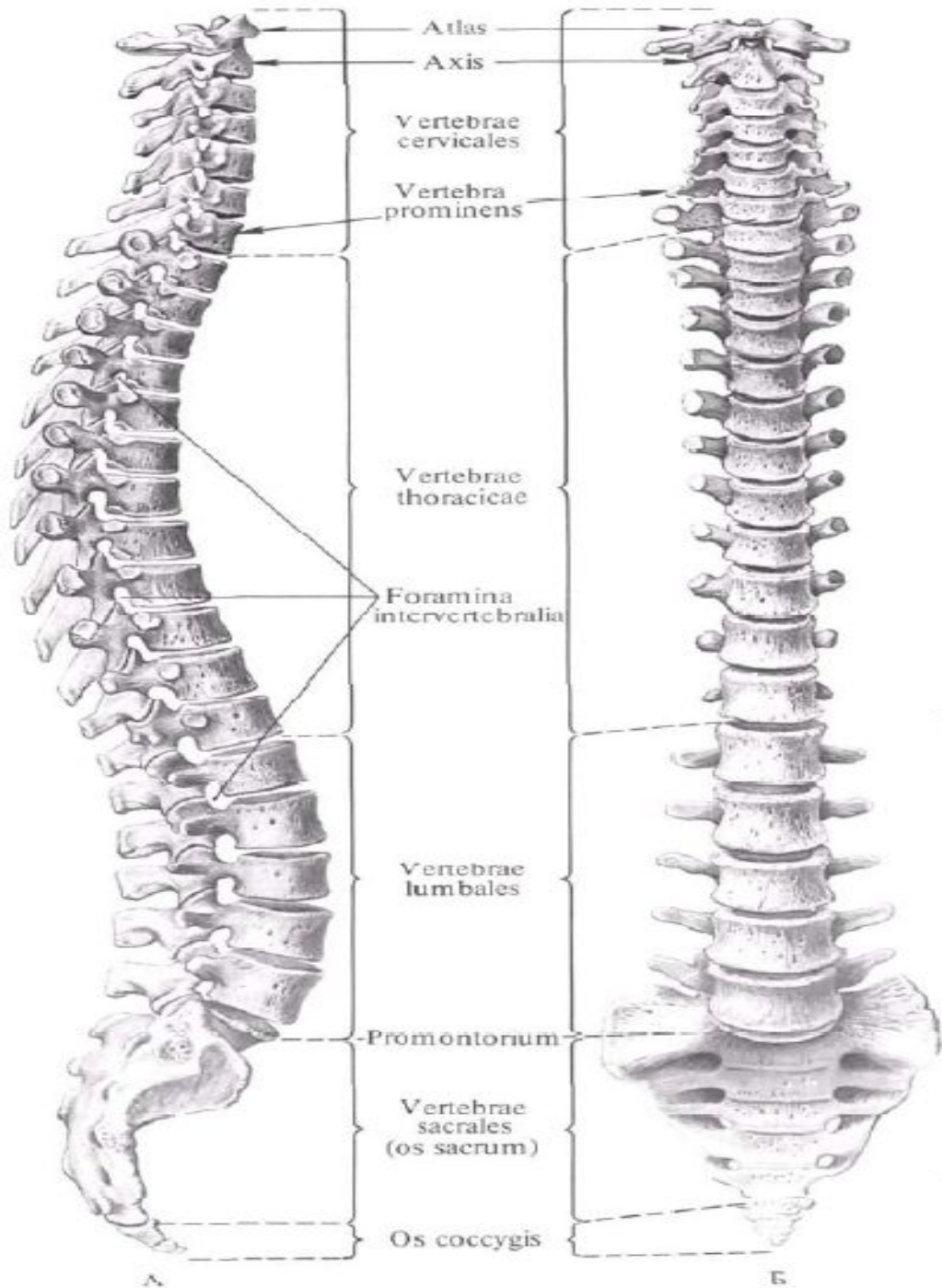
Плоскости:

- 1) **Саггитальная** (от *saggita* – стрела) – отделяет правую часть тела от левой (№6)
- 2) **Фронтальная** (параллельна лбу) – отделяет переднюю часть тела от задней (№2)
- 3) **Горизонтальная** – отделяет расположенные ниже отделы тела от вышележащих (№3).

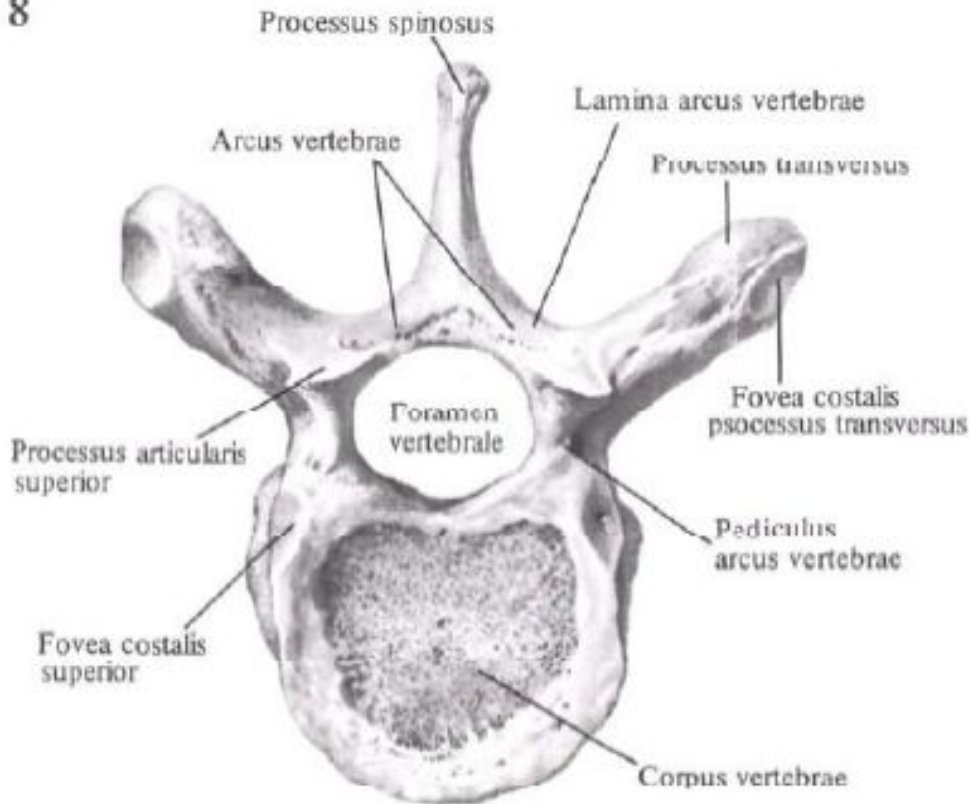
Оси:

- 1) **Вертикальная ось**, параллельна позвоночному столбу (№1)
- 2) **Фронтальная ось**, ориентирована справа налево (№4).
- 3) **Саггитальная ось** расположена в переднезаднем направлении (№5).

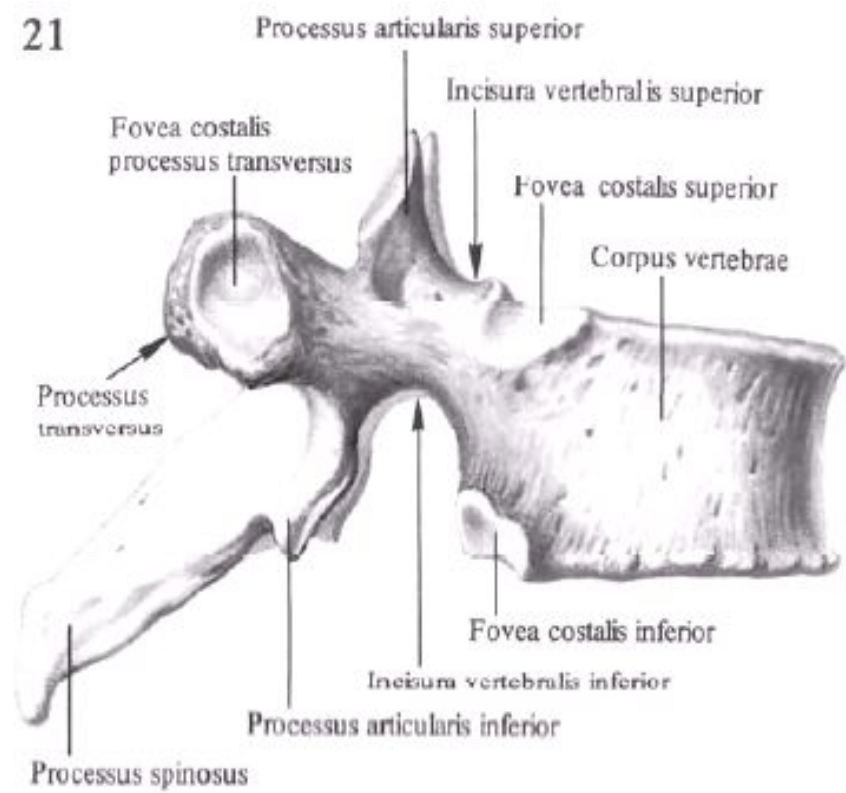




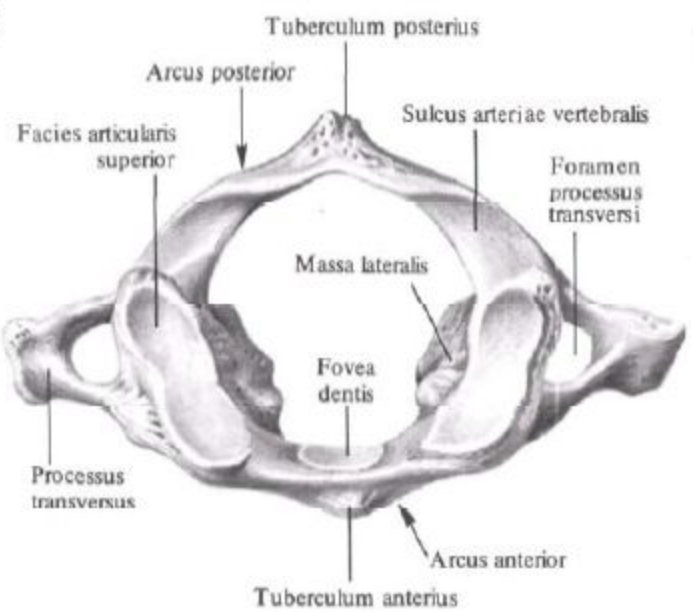
8



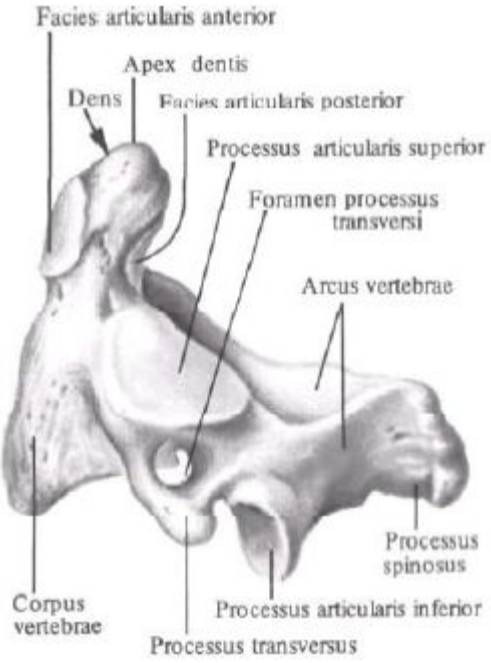
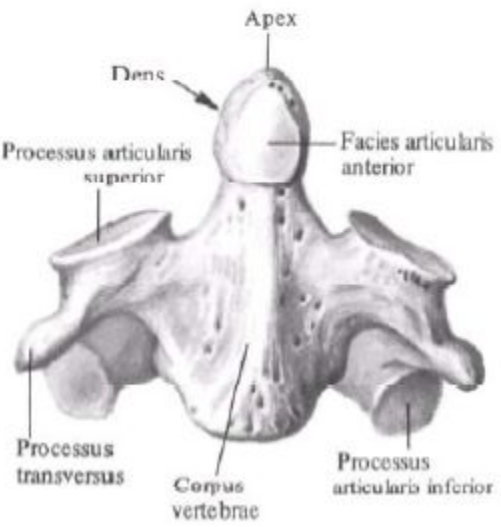
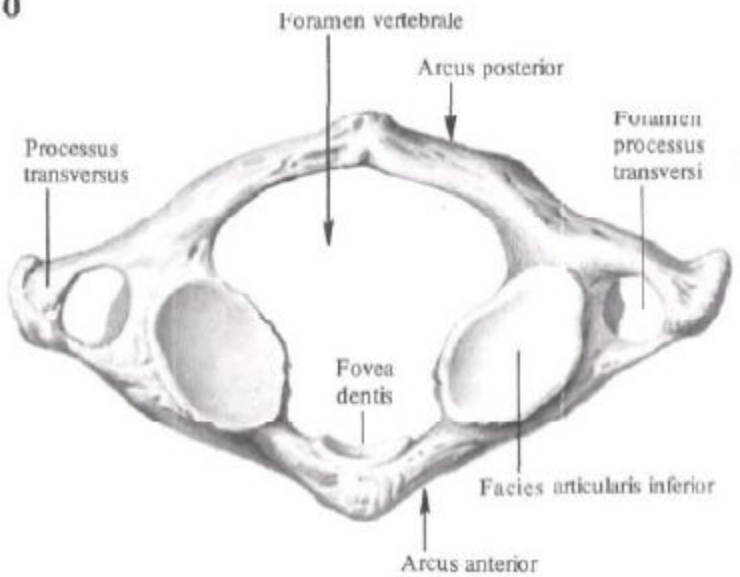
21



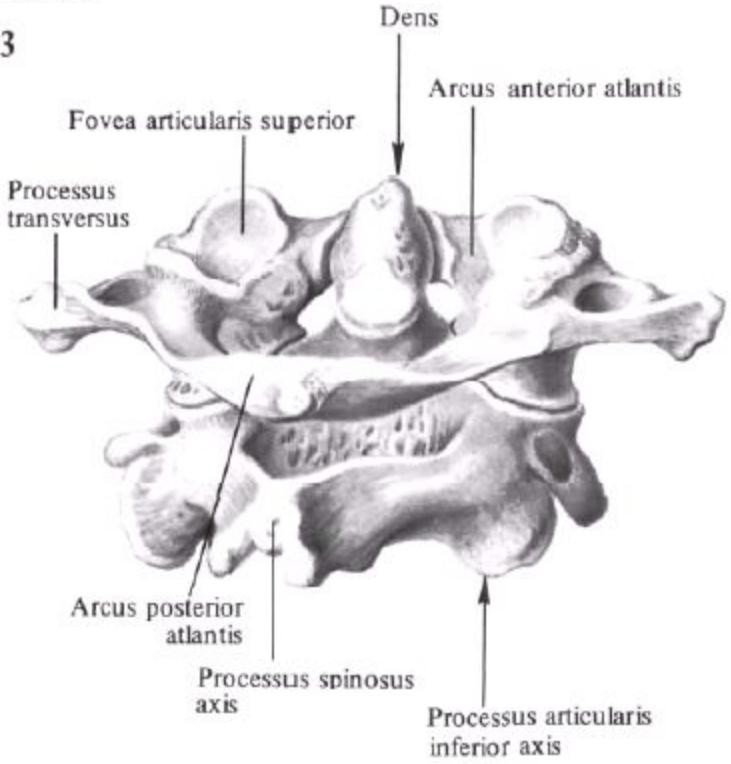
9

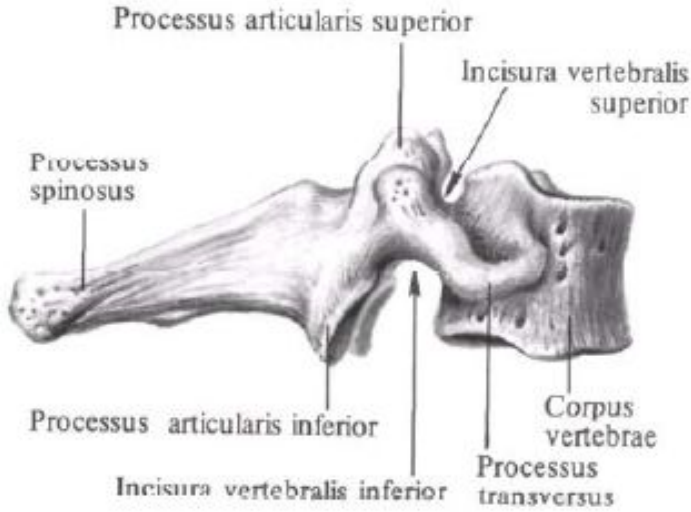
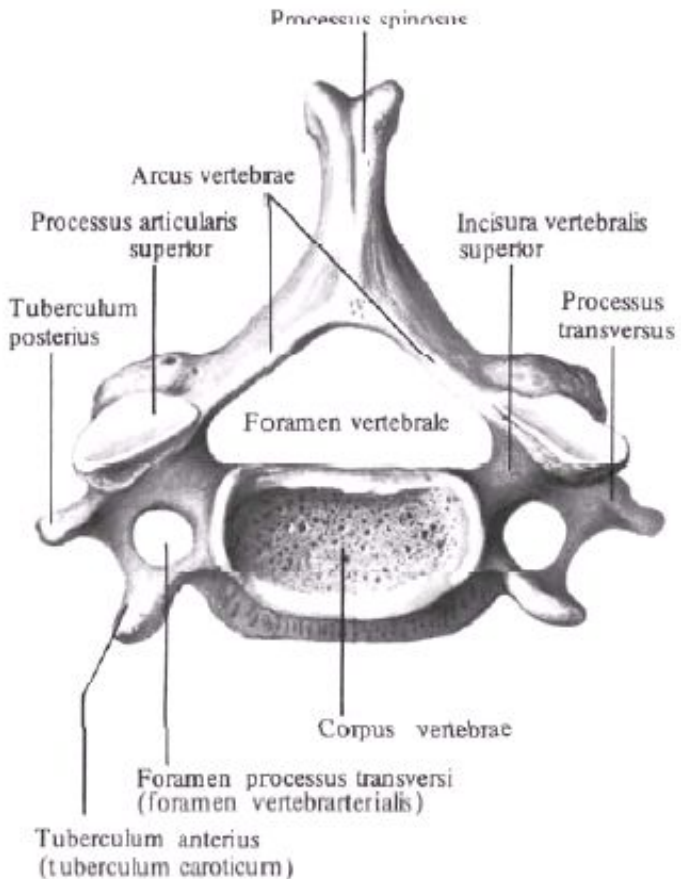
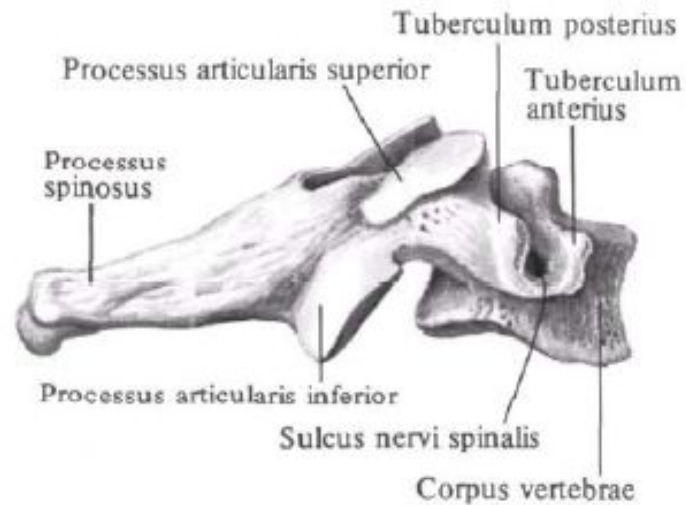
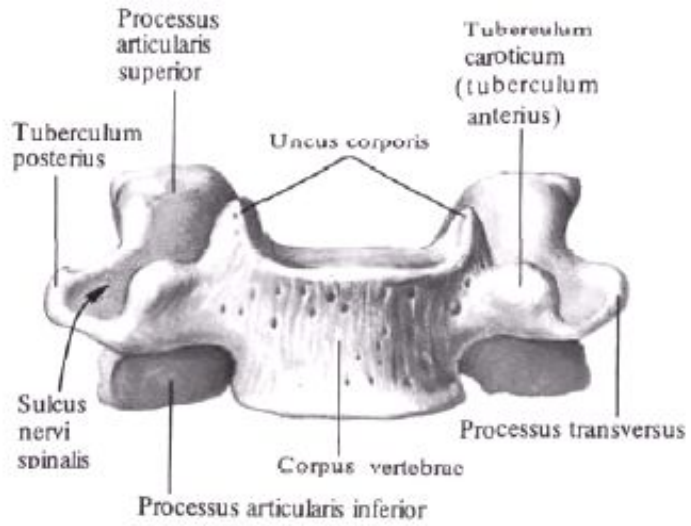


10

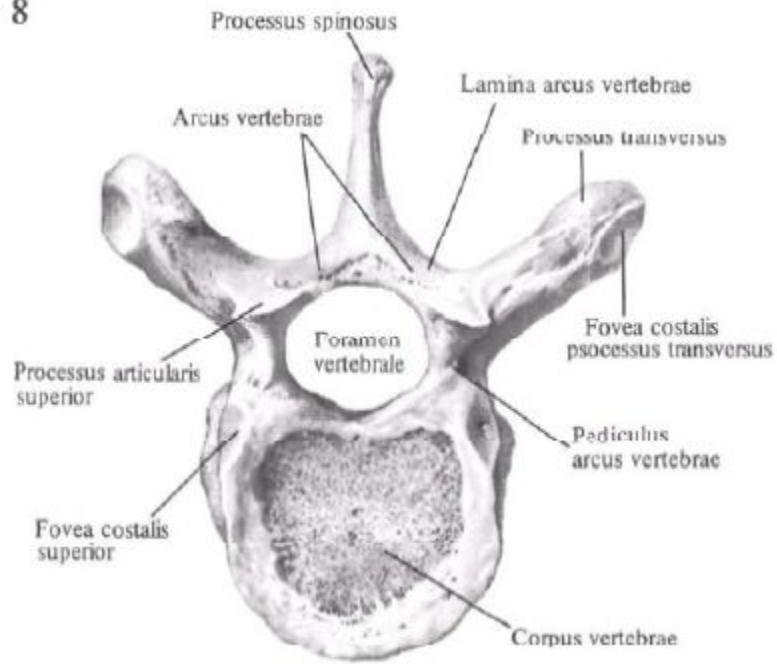


3

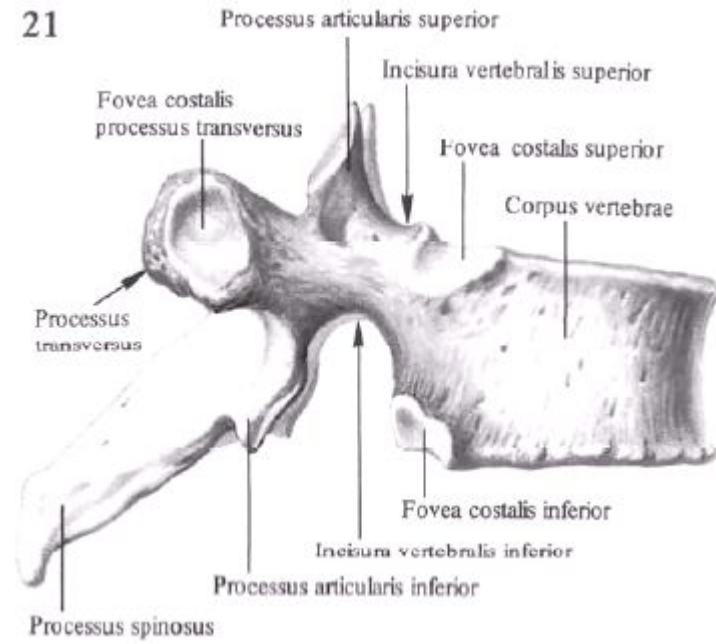




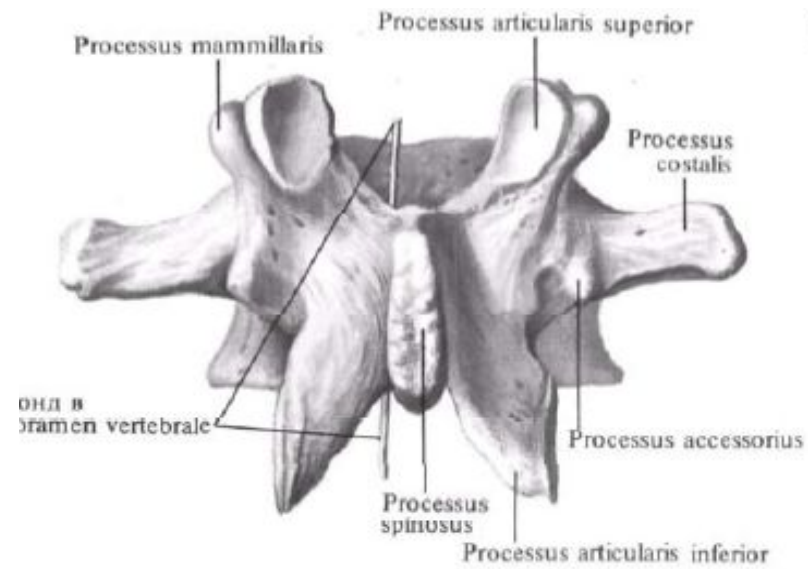
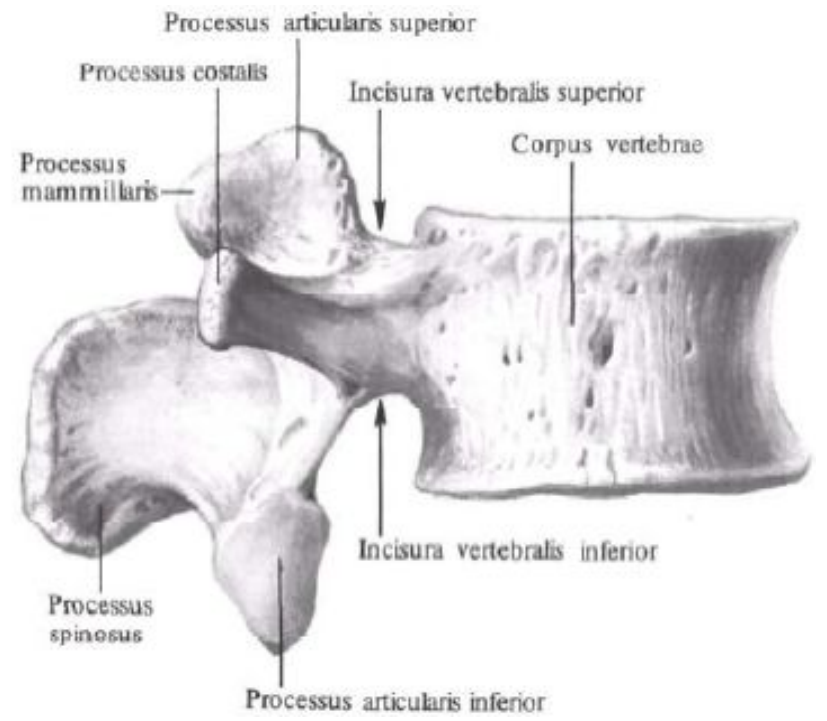
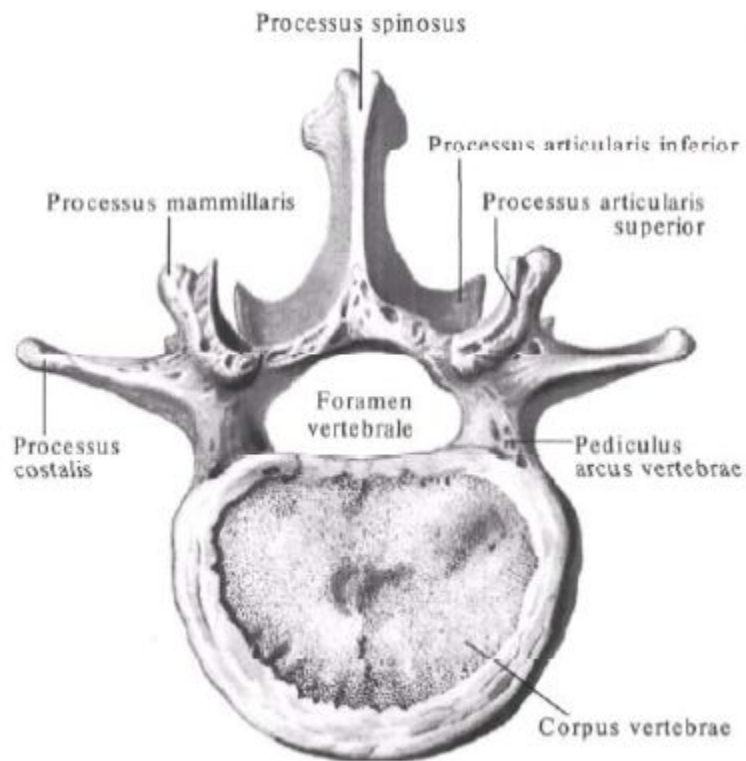
8

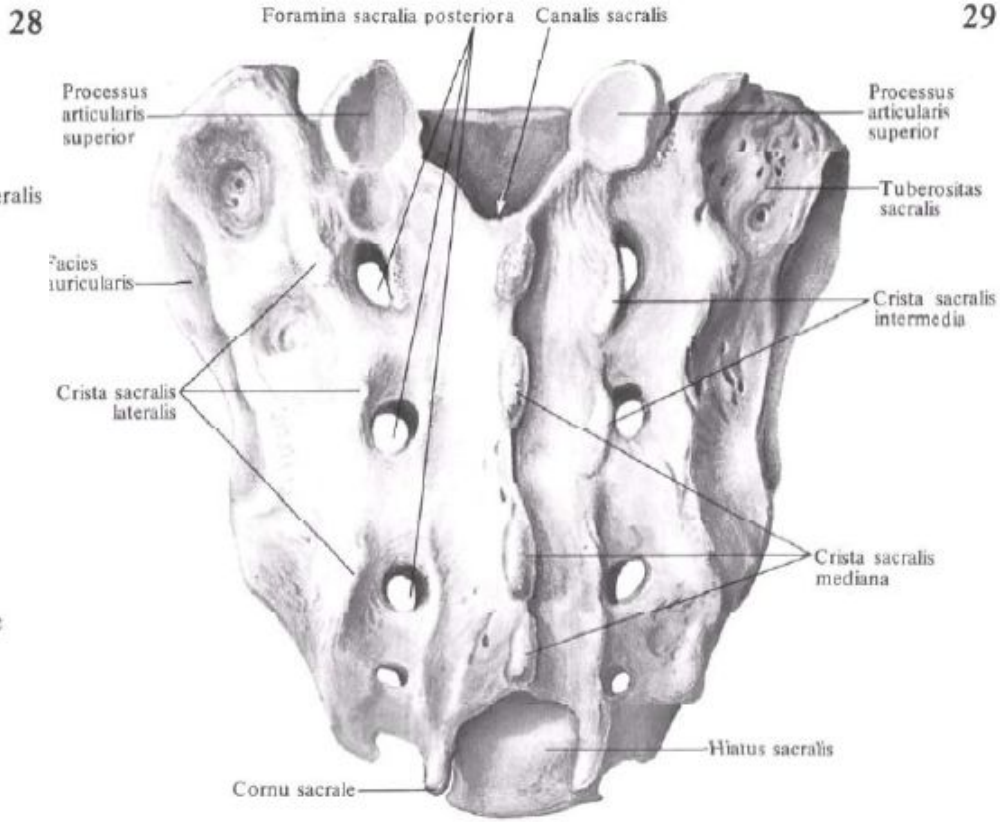
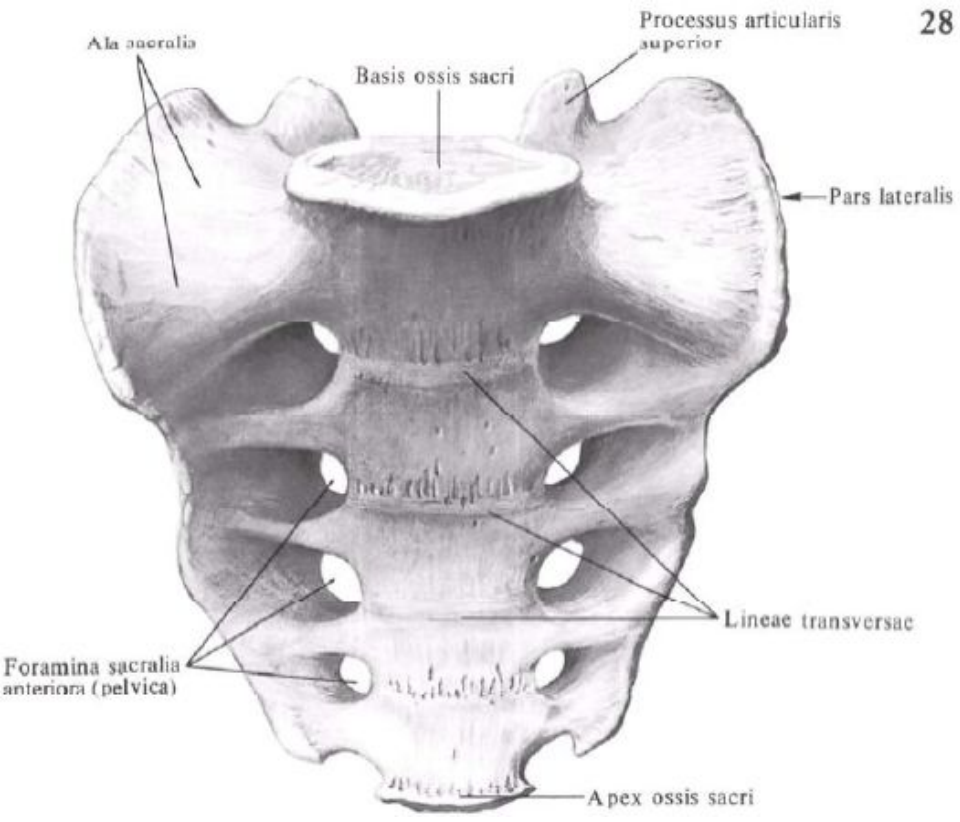


21

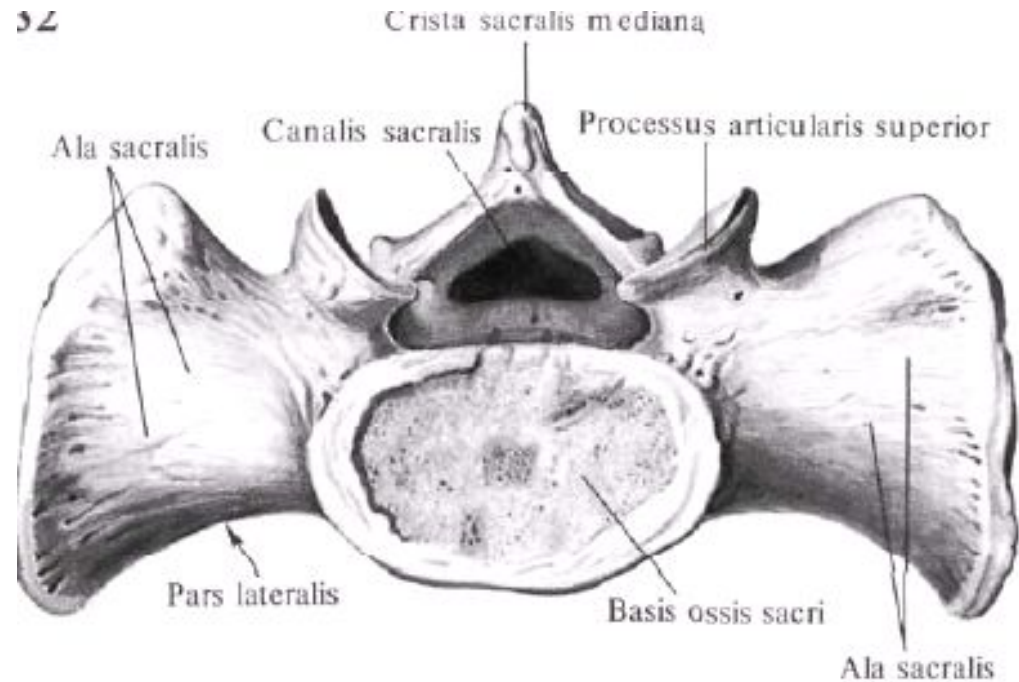
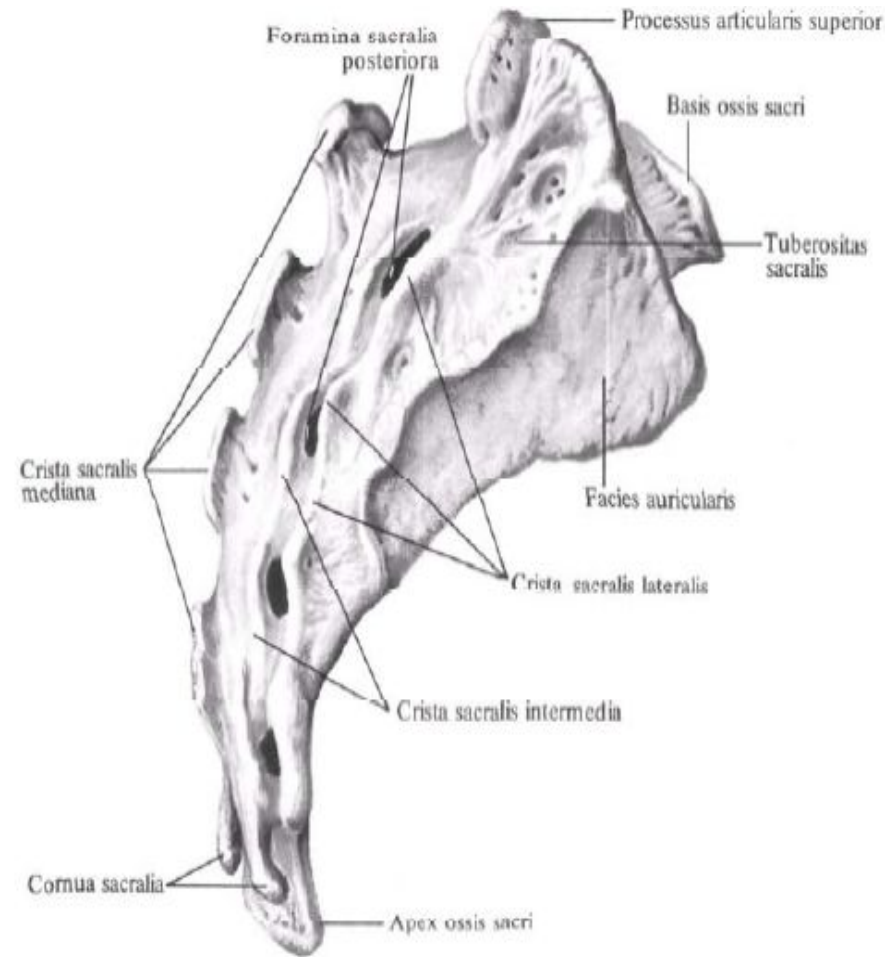


2





Временный синхондроз Синостоз



Задание 1. Список вопросов для устного опроса:

- Строение типичного позвонка.
- Особенности позвонков шейного отдела.
- Особенности позвонков грудного отдела.
- Особенности позвонков поясничного отдела.
- Крестец.
- Копчиковые позвонки.
- Плоскости оси.

Задание 2. Перечень практических навыков:

- Показать основные части позвонка.
- Сориентировать позвонок по отношению к себе.
- Показать плоскости и оси по отношению к скелету.