

Композиция в натюрморте



1 класс, урок №19

Если видишь на картине
Чашку кофе на столе,
Или морс в большом графине,
Или розу в хрустале,
Или бронзовую вазу,
Или грушу, или торт,
Или все предметы сразу, –
Знай, что это _____.

● Натюрморт – картина, на которой изображены неживые (неодушевлённые) предметы.



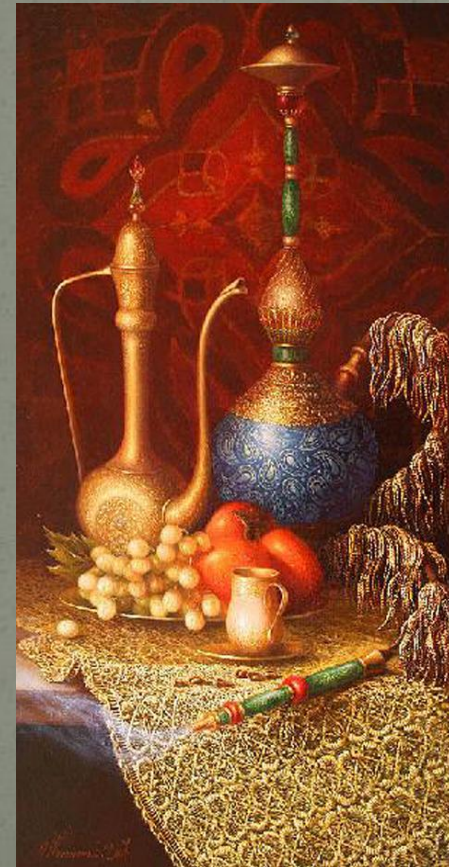


- **Натюрморт** – картина, на которой изображены неживые (неодушевлённые) предметы.
- Сочные и свежие плоды, букеты цветов в разнообразных вазах, изящные статуэтки, старинные книги... Некоторые из этих предметов мы видим ежедневно и не замечаем их красоты. Но под кистью живописца мир вещей словно оживает и восхищает нас.



Композиция-размещение предметов на картине

- Прежде чем рисовать натюрморт, нужно продумать как лучше разместить предметы на бумаге.
- Мысленно заключи весь натюрморт в прямоугольник. Если он получился узким и высоким – начинай работать на **вертикальном листе** бумаги.

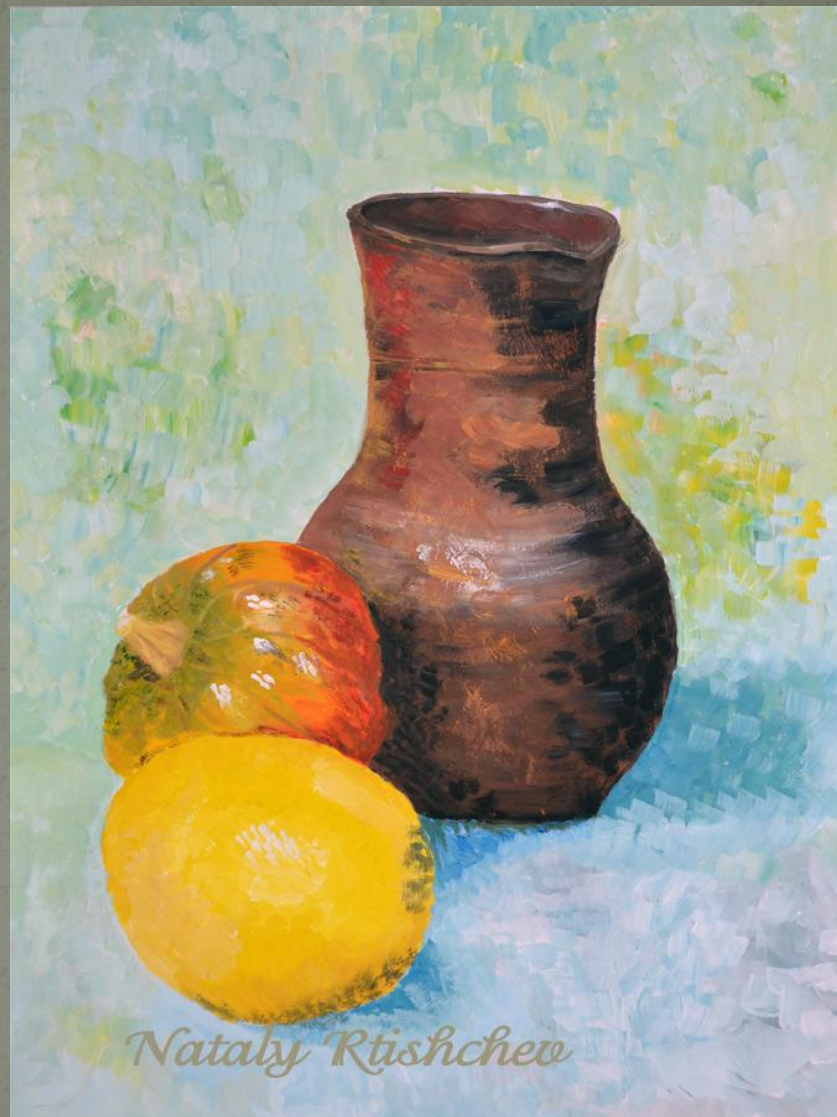


● Если же
воображаемый
прямоугольник
широкий –
выбери
горизонтальный
лист



tehnika-risunka.ru

- Сначала реши, что будет в твоей работе главным . Мелкие предметы лучше располагать вокруг крупных или перед ними.





ФОН

Когда рисуешь натюрморт, не забудь показать поверхность, на которой он находится, и фон за натюрмортом.

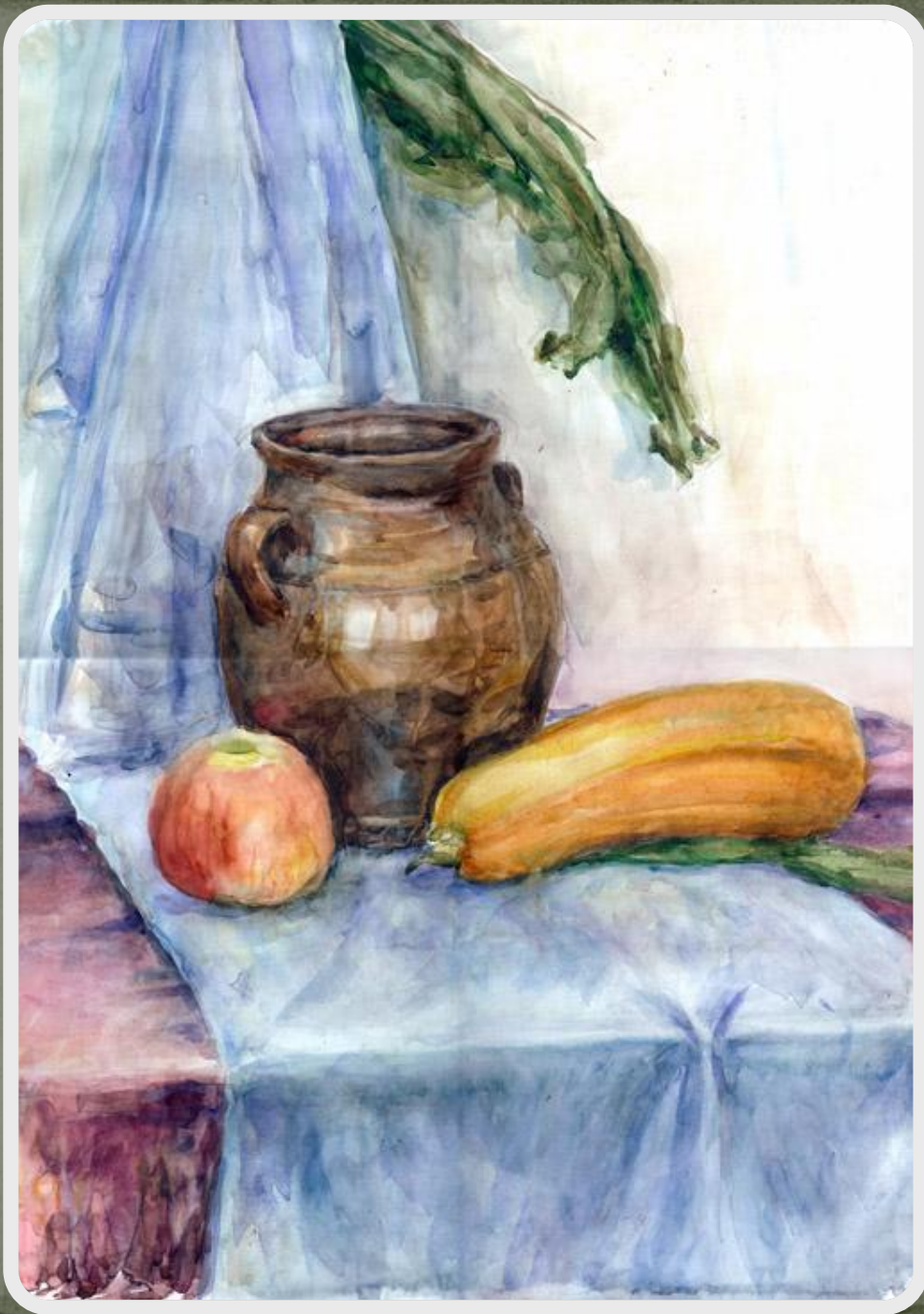
Это несложно. Проведи за предметами горизонтальную линию. На рисунке появится «стол» и «стена». Фон не дает взгляду «проскользнуть» мимо изображенных предметов и помогает нам сосредоточить своё внимание именно на них.

Чем «холоднее» фон, тем ближе к нам кажутся изображенные на нём предметы теплых цветов.



lJulja

© Страна Мастеров





ПРИСТУПАЕМ К РАБОТЕ

ЖЕЛАЮ

ОТЛИЧНЫХ РАБОТ !