

Вставка музыки в презентацию



Изучение материала рекомендуется в режиме просмотра (клавиша F5 на клавиатуре).

Выбор правильной песни может вызвать чувство смеха, любви, романтики, одиночества, грусти...





Музыка в презентации

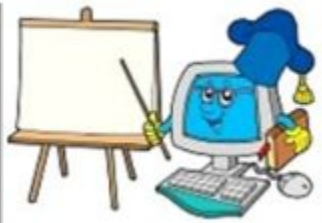
Часто мы создаём презентации состоящие из фотографий какого – либо события в нашей жизни, настраиваем смену слайдов по времени и с удовольствием просматриваем слайд – фильм с друзьями.

Конечно, кроме молчаливой смены слайдов, хотелось бы что бы ваш фильм имел музыкальное сопровождение. Вставка музыки в презентацию превращает обычную презентацию в нечто гораздо более интересное.

Выбор правильной песни может вызвать чувство смеха, любви, романтики, одиночества, грусти.

Из просмотра фильмов вы уже знаете, как важна музыка в сочетании с тем, что вы видите на экране. Столь же важно иметь правильную музыку в презентациях.

Презентация только выиграет, если вы будете использовать в ней звуковое сопровождение и видеоматериалы.



Шаг 1. Вставка музыки в PowerPoint 2007

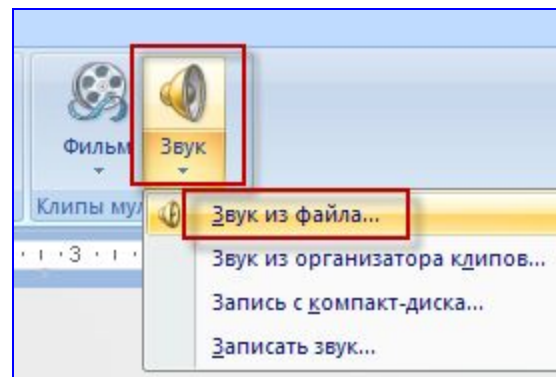
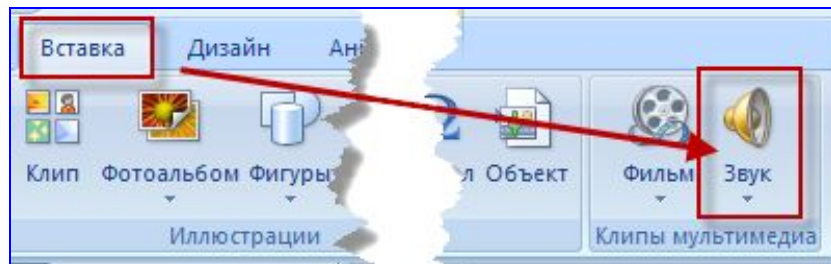
Создать музыкальное сопровождение презентации очень просто.

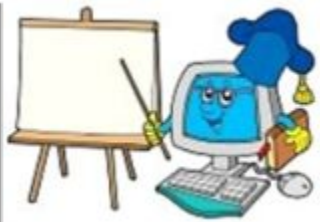
Прежде всего, конечно, нужно иметь музыкальный файл. Его можно скачать из Интернета. **Обязательно размести музыкальный файл в одной папке с презентацией и не забывай его при переносе презентации на другой компьютер!**

Выбери слайд с показа которого должна звучать музыка.

На ленте **Вставка** в группе **Клипы мультимедиа** найди значок **Звук** и щёлкни левой кнопкой мыши по треугольнику под надписью **Звук**.

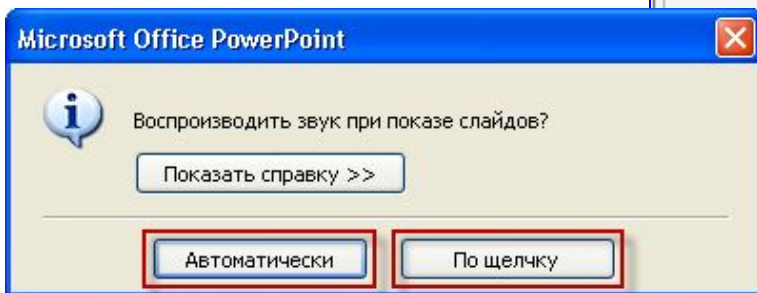
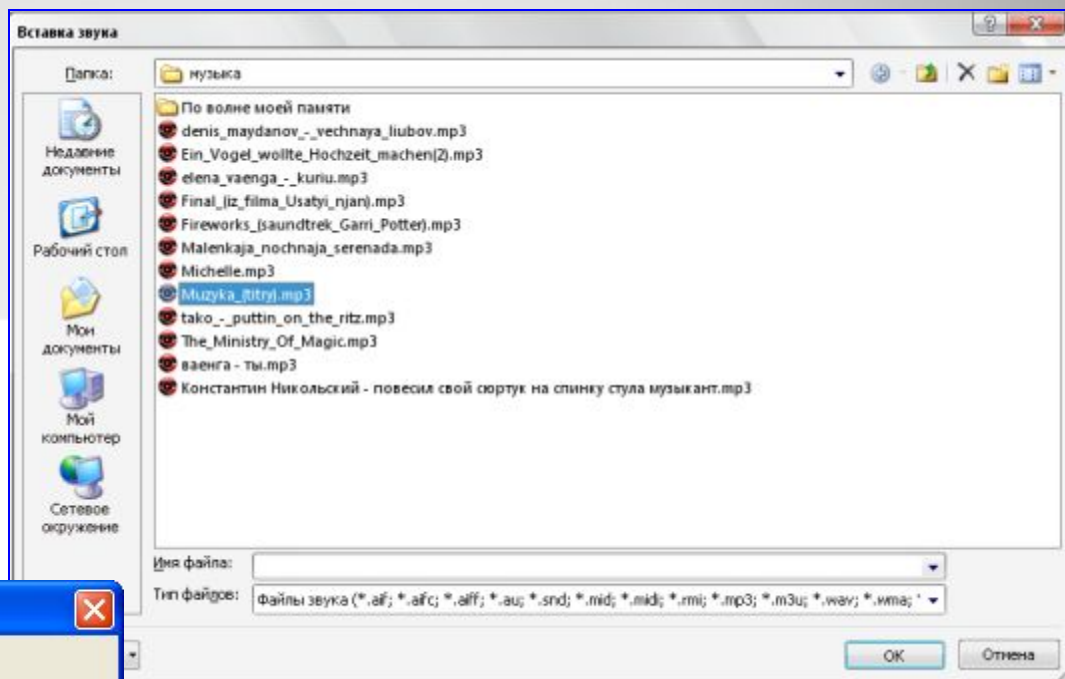
Выбери Звук из файла.





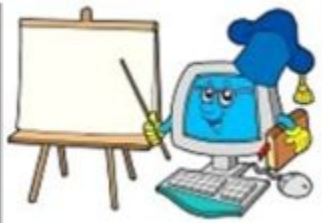
Шаг 1. Вставка музыки в PowerPoint 2007

1. В диалоговом окне Вставка звука выбери необходимый файл и нажми ОК.
2. В новом диалоговом окне , появившемся автоматически, выбери одну из кнопок



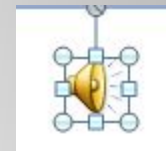
3. На слайде презентации появится значок



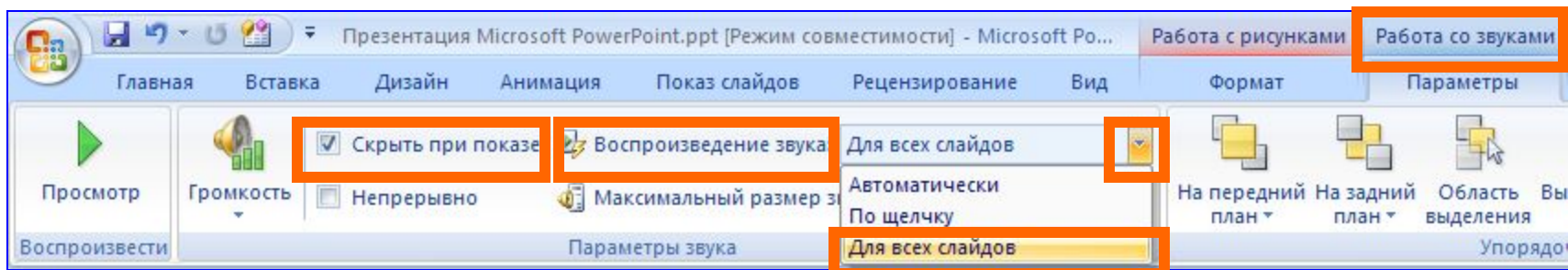


Шаг 2 .Настройка параметров звука

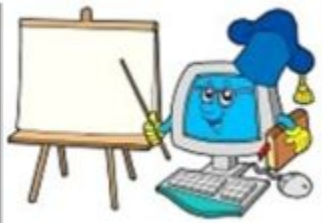
Для настройки параметров музыкального сопровождения презентации значок звукового объекта (граммофон) **должен быть выделен.**



Для выделения значка и вызова ленты Работа со звуками щёлкни по значку 2 раза левой кнопкой мыши. **На ленте Работа со звуками настрой следующие параметры:**



**Существует и другой способ настройки звуковых параметров.
Смотри следующий слайд!**

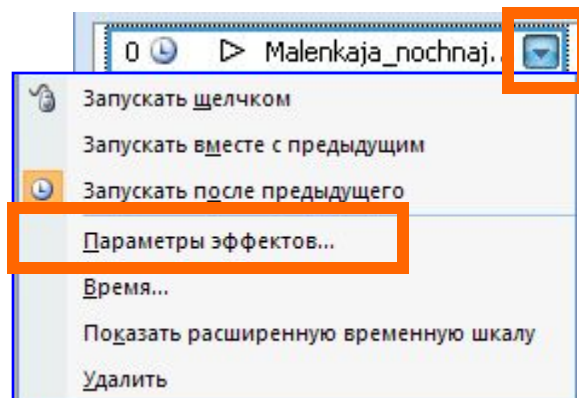
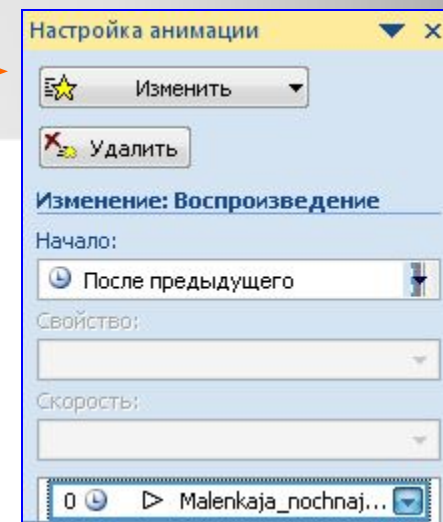
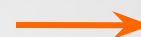
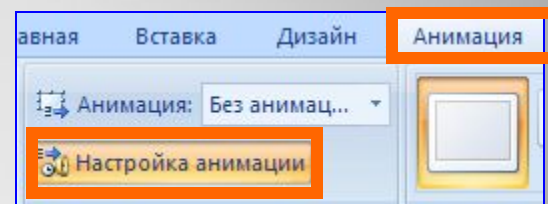


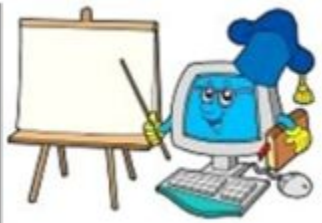
Шаг 2 .Настройка параметров звука

Для настройки параметров музыкального сопровождения презентации вызови **панель Настройка анимации** щелчком по кнопке **Настройка анимации на ленте Анимация**.

Панель появится справа от рабочей области слайда.

Щёлкни по треугольнику от обозначения твоего музыкального файла и выбери запись **Параметры эффектов**.

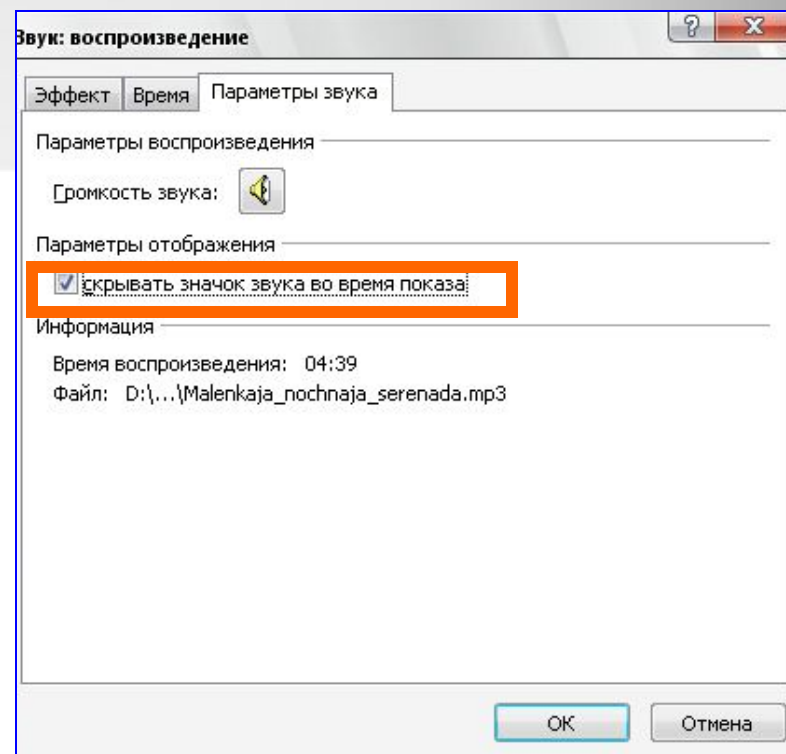
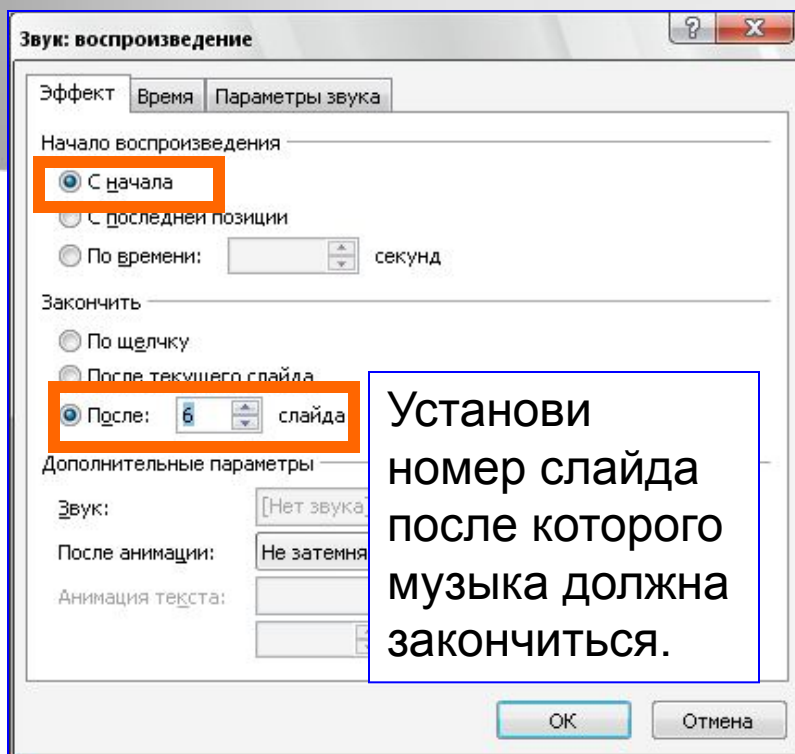




Шаг 2 .Настройка параметров звука

В появившемся диалоговом окне на закладке **Эффект** установи следующие параметры:

На закладке **Параметры звука** установи следующие параметры:





Что получилось

Для просмотра результата
нажми кнопку F5 на
клавиатуре.

Музыкальное сопровождение
готово!

