



Александр Голлай

# ОРГАНИЗАЦИОННЫЕ СТРУКТУРЫ

# ОПРЕДЕЛЕНИЕ

---

Организационная структура (англ. Organizational structure) — совокупность способов, посредством которых процесс труда сначала разделяется на отдельные рабочие задачи, а затем достигается координация действий по решению задач (Генри Минцберг, «Структура в кулаке»).

---

## Выделяют следующие организационные структуры:

- иерархическая;
- линейная;
- функциональная;
- упрощённая матричная;
- сбалансированная матричная;
- усиленная матричная;
- проектная;
- дивизиональная

# ЦЕНТРАЛИЗАЦИЯ/ДЕЦЕНТРАЛИЗАЦИЯ

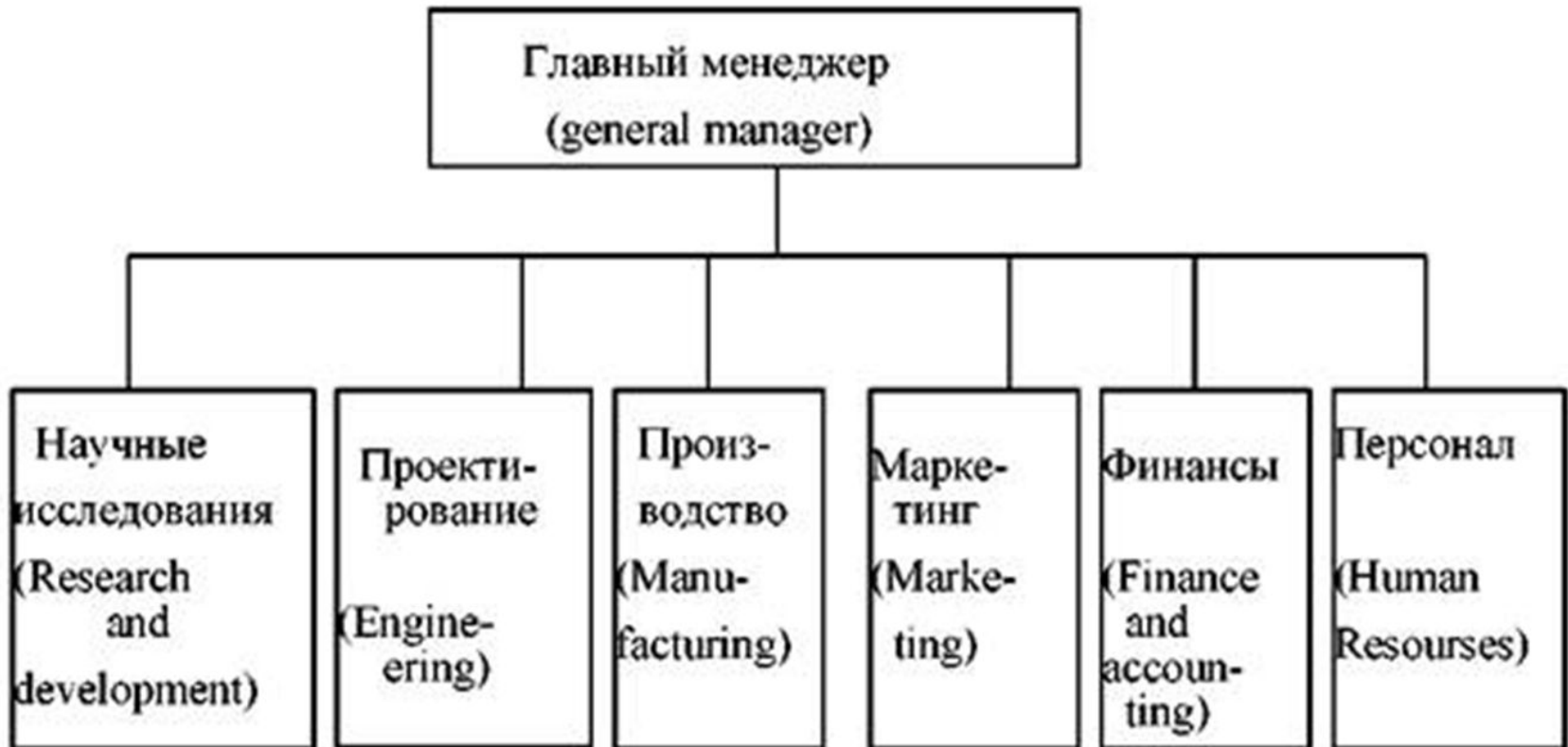
---

- **Централизованные** - организации, в которых руководство оставляет за собой большую часть полномочий для принятия важнейших решений.
- **Децентрализованные** - организации, в которых полномочия распределены по нижестоящим уровням управления.

---

# Традиционные организации

# ЛИНЕЙНО-ФУНКЦИОНАЛЬНАЯ СТРУКТУРА



# ДИВИЗИОНАЛЬНАЯ СТРУКТУРА

Дивизиональная (division – отделение, филиал) - деление организации структура на элементы и блоки происходит:

- 1) по видам товаров и услуг;
- 2) по группам покупателей;
- 3) по географическим регионам.

# ДИВИЗИОНАЛЬНАЯ СТРУКТУРА

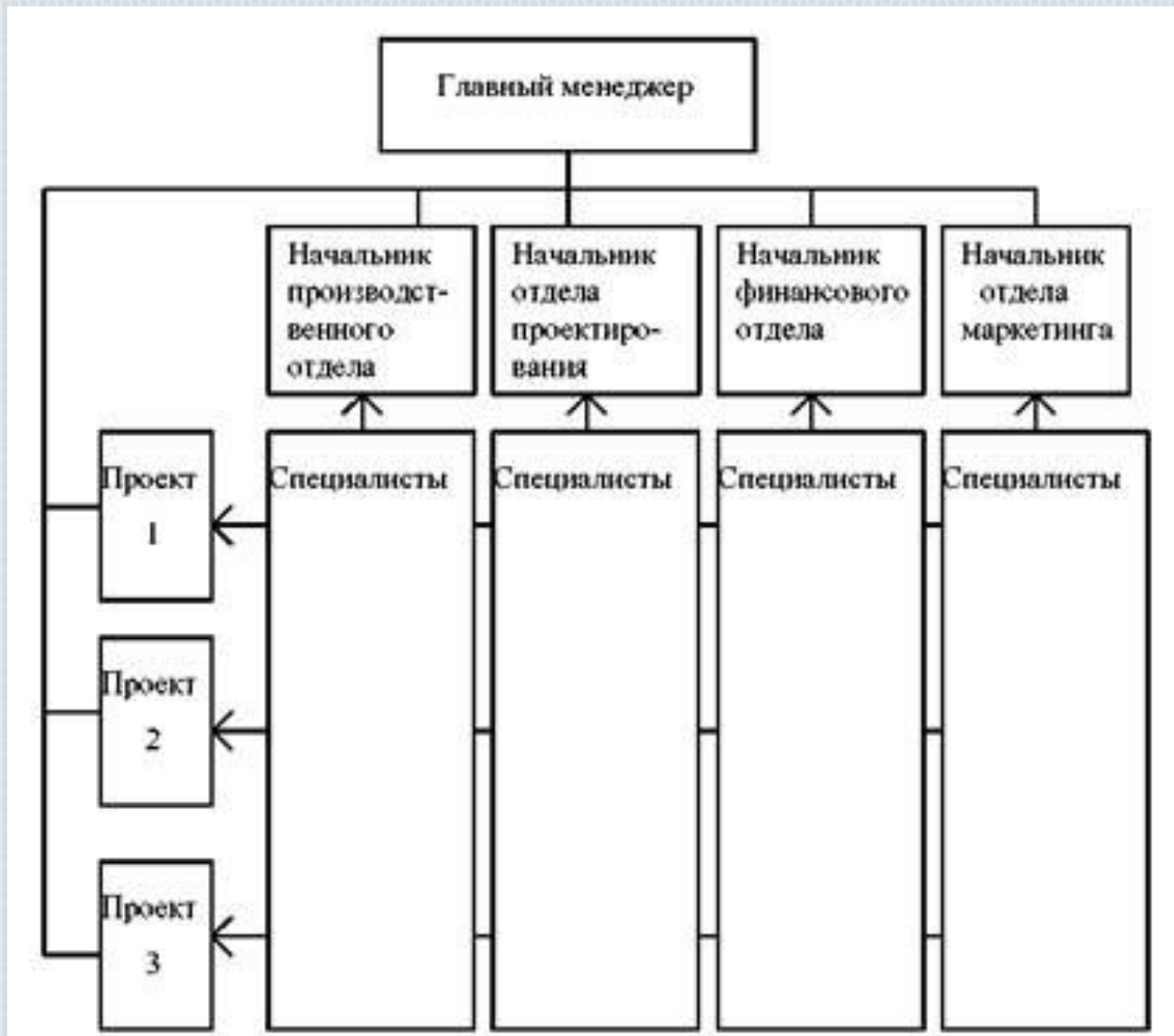




# ДИВИЗИОНАЛЬНАЯ СТРУКТУРА



# МАТРИЧНАЯ СТРУКТУРА



---

# Новое в типах организации

# ЭДХОКРАТИЧЕСКАЯ ОРГАНИЗАЦИЯ

Эдхократия — это в то же время и управленческий стиль, и организационный дизайн. Ключевым в ней является компетентность, и она ценится наивысшим образом. Контроль в управлении поддерживается установлением целей, обычно напряжённых. Средства достижения целей выбираются самими исполнителями. Каждый непосредственно отвечает за свои действия, и вознаграждается тот, кто добивается успеха.

# ЭДХОКРАТИЧЕСКАЯ ОРГАНИЗАЦИЯ



# МНОГОМЕРНАЯ ОРГАНИЗАЦИЯ

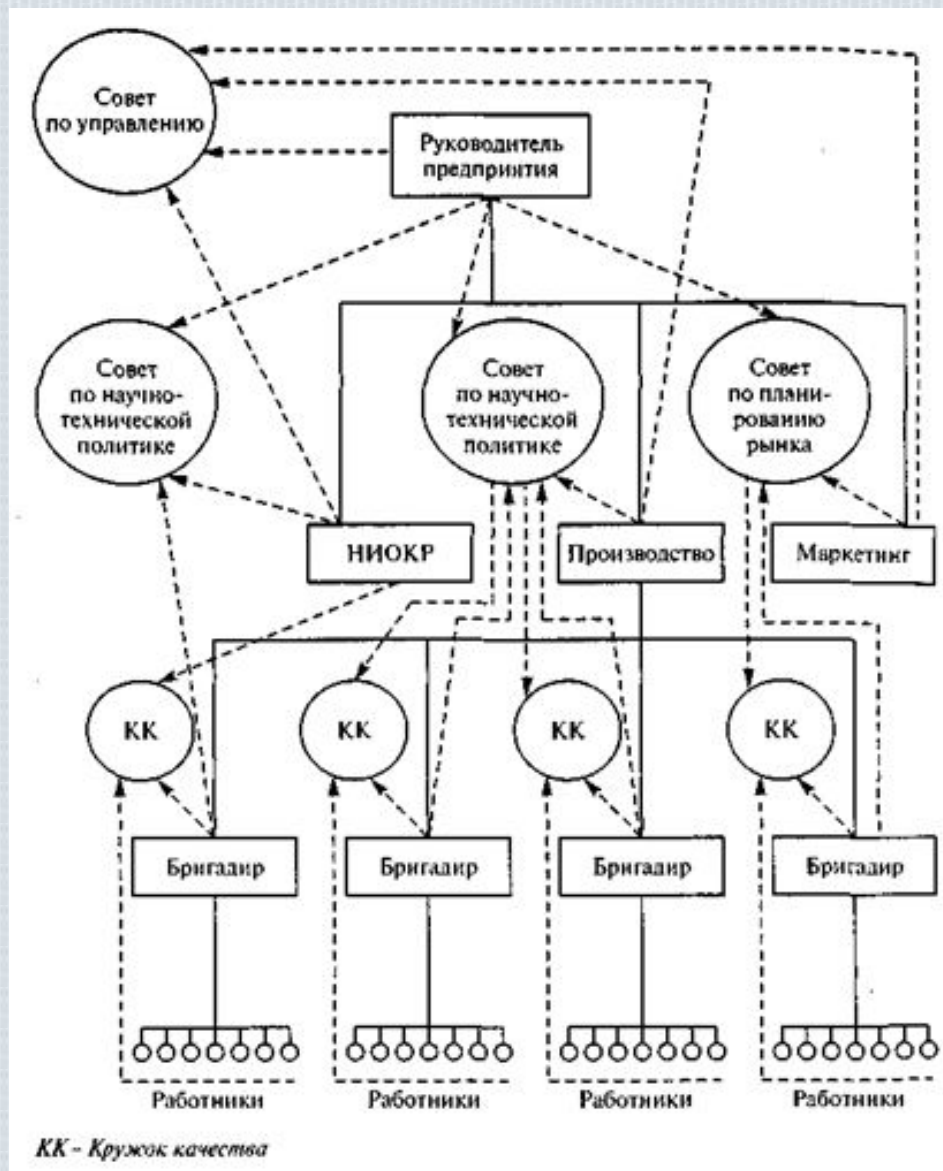


# ПАРТИЦИПАТИВНАЯ ОРГАНИЗАЦИЯ

Участие в управлении:

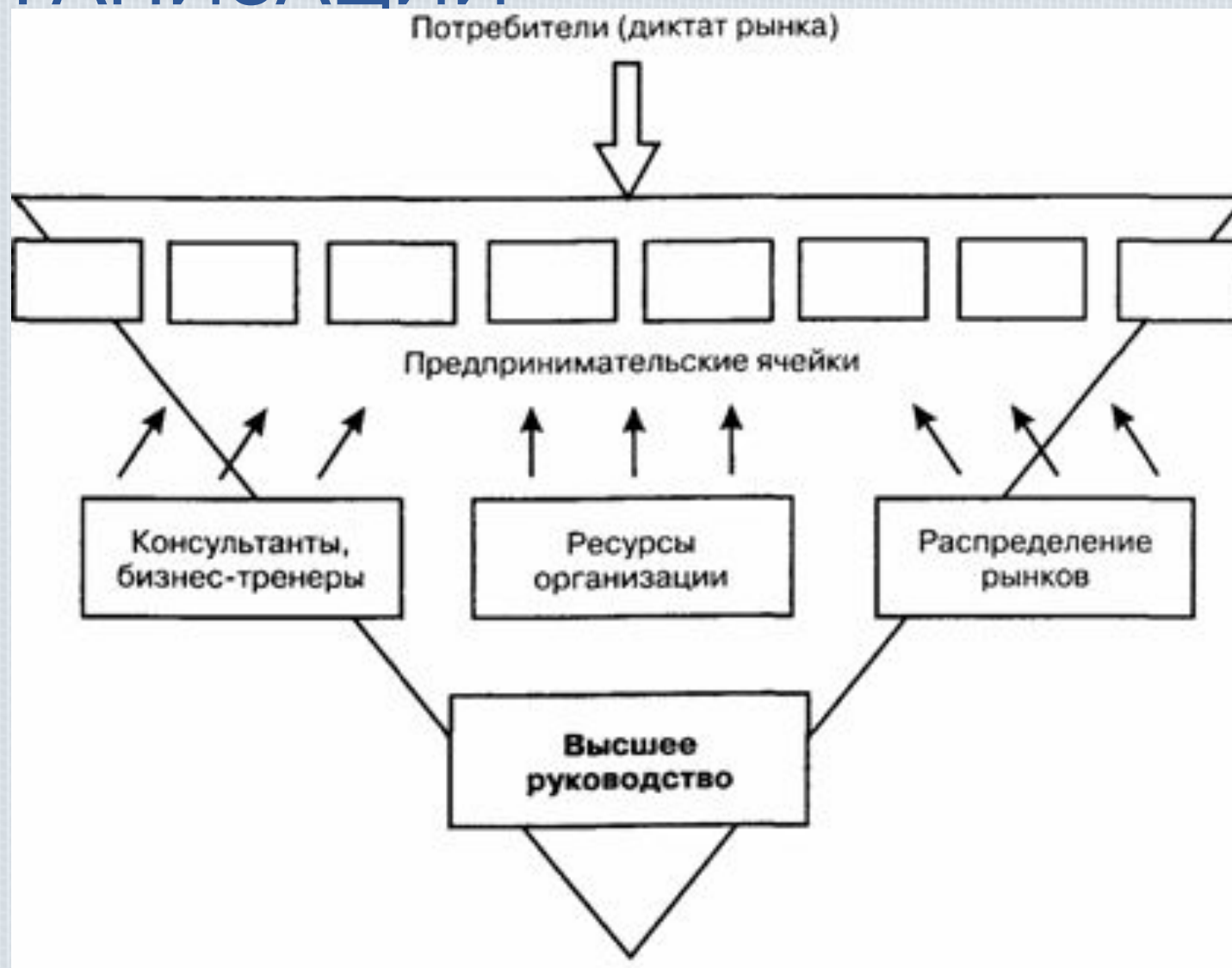
- выдвижение предложений;
- выработка альтернативы;
- выбор окончательного решения.

# ПАРТИСИПАТИВНАЯ ОРГАНИЗАЦИЯ





# ПРЕДПРИНИМАТЕЛЬСКИЕ ОРГАНИЗАЦИИ



# ВИРТУАЛЬНЫЕ ОРГАНИЗАЦИИ

---

