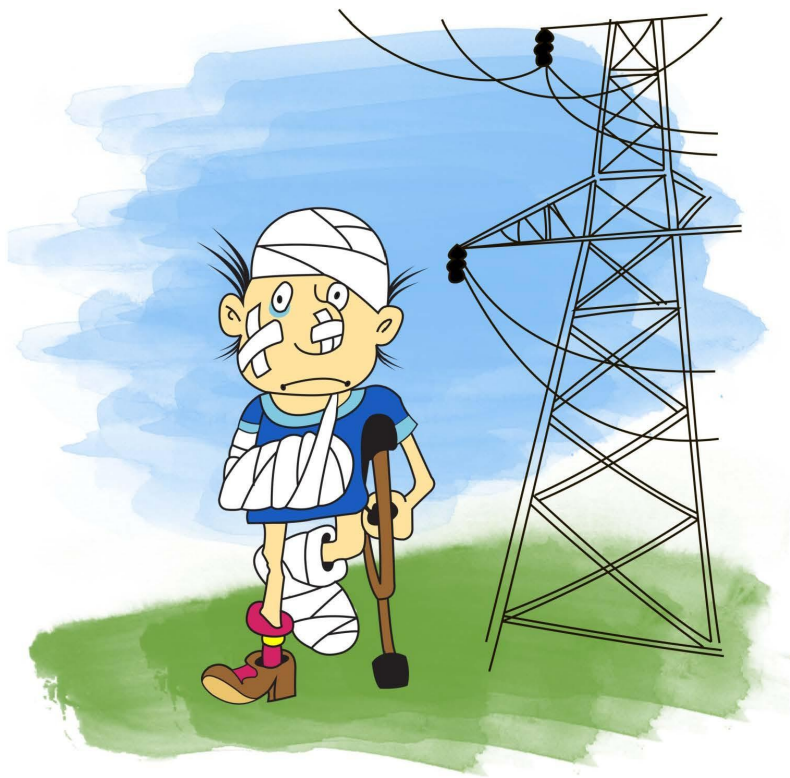


«Электробезопасность дома и на улице»



ОПАСНОСТЬ ЭЛЕКТРИЧЕСКОГО ТОКА СОСТОИТ В ТОМ, ЧТО У ЧЕЛОВЕКА НЕТ СПЕЦИАЛЬНЫХ ОРГАНОВ ЧУВСТВ ДЛЯ ОБНАРУЖЕНИЯ НА РАССТОЯНИИ ЭЛЕКТРИЧЕСКОГО ТОКА.

ЭЛЕКТРИЧЕСКИЙ ТОК НЕ ИМЕЕТ ЗАПАХА, ЦВЕТА И ДЕЙСТВУЕТ БЕСШУМНО!

НЕВОЗМОЖНО БЕЗ СПЕЦИАЛЬНЫХ ПРИБОРОВ ПОЧУВСТВОВАТЬ, ЧТО ПРИБОР НАХОДИТСЯ ПОД НАПРЯЖЕНИЕМ. ЭТО ПРИВОДИТ К ТОМУ, ЧТО

ЛЮДИ ЧАСТО НЕ ЗАМЕЧАЮТ ОПАСНОСТИ!

Электроустановки – это то оборудование, которое используется энергетиками, а также все бытовые приборы, окружающие нас в повседневной жизни



ОПАСНО

ВЛЕЗАТЬ В ТРАНСФОРМАТОРНЫЕ БУДКИ

Категорически запрещается!



- Вы не должны самостоятельно заменять электролампы, пытаться отремонтировать электропроводку и бытовые приборы. Пусть **это сделают старшие или специалист-электрик!**
- **Нельзя пользоваться поврежденными** выключателями или вилками, а также **бытовыми приборами** с поврежденными, обуглившимися и перекрученными шнурами. Это очень опасно!
- Вы не должны проходить мимо подобных фактов. **Своевременно сообщайте взрослым о повреждениях!**



ОПАСНО

САМОСТОЯТЕЛЬНО РЕМОНТИРОВАТЬ ПРИБОРЫ

Все энергообъекты несут в себе реальную опасность для жизни!



ОПАСНО

ПРИБЛИЖАТЬСЯ К ОБОРВАННОМУ ПРОВОДУ



Чтобы избежать беды нужно твердо помнить!

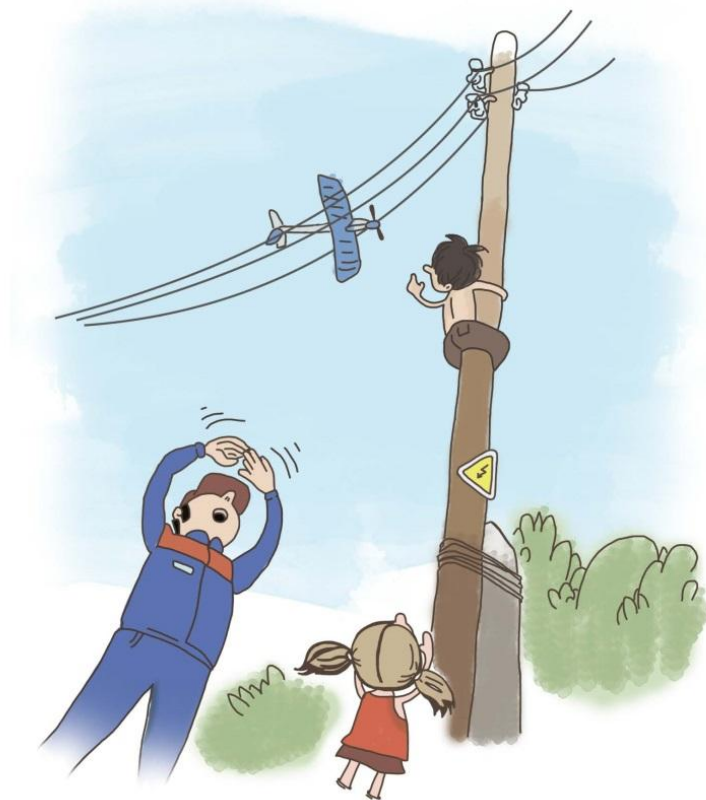
- **Нельзя прикасаться** к провисшим и оборванным проводам воздушных линий электропередачи, радиотрансляции и связи;
- **Опасно подходить** к проводу, лежащему на земле ближе, чем на 8 метров;
- Большую опасность представляют провода воздушных линий, расположенные **в кроне деревьев или кустарников**;
- **Нельзя играть** вблизи воздушных линий электропередачи и трансформаторных подстанций;
- **Помните:** попасть под напряжение можно и не касаясь токоведущих частей, а только приблизившись к ним.

Обратите внимание!



Категорически запрещается:

- - играть вблизи воздушных линий электропередачи и подстанций;
- - делать набросы на провода воздушных линий и запускать «воздушного змея» вблизи них;
- - рыбачить под проводами;



ОПАСНО

ИГРАТЬ ВБЛИЗИ ЛИНИЙ ЭЛЕКТРОПЕРЕДАЧ



ОПАСНО

РЫБАЧИТЬ ПОД ЛИНИЯМИ ЭЛЕКТРОПЕРЕДАЧИ

Обратите внимание!



Категорически запрещается:

- - влезать на опоры воздушных линий, приставлять к ним лестницы и другие предметы;
- - проникать за ограждение, внутрь или на крышу подстанций, открывать дверцы электрических щитков;
- - залезать на крыши домов и сооружений, а также деревья, если вблизи проходят линии электропередачи.



ОПАСНО

ИГРАТЬ ВБЛИЗИ ПРОВОДОВ



ОПАСНО

ЗАЛЕЗАТЬ НА ЭНЕРГООБЪЕКТЫ.
ЕСЛИ ЗАГОРИТСЯ ЭЛЕКТРОПРИБОР, **ЗВОНИ 101!**

Обратите внимание!



ОПАСНО

ПРИКАСАТЬСЯ К ЭЛЕКТРОПРИБОРАМ
МОКРЫМИ РУКАМИ



ОПАСНО

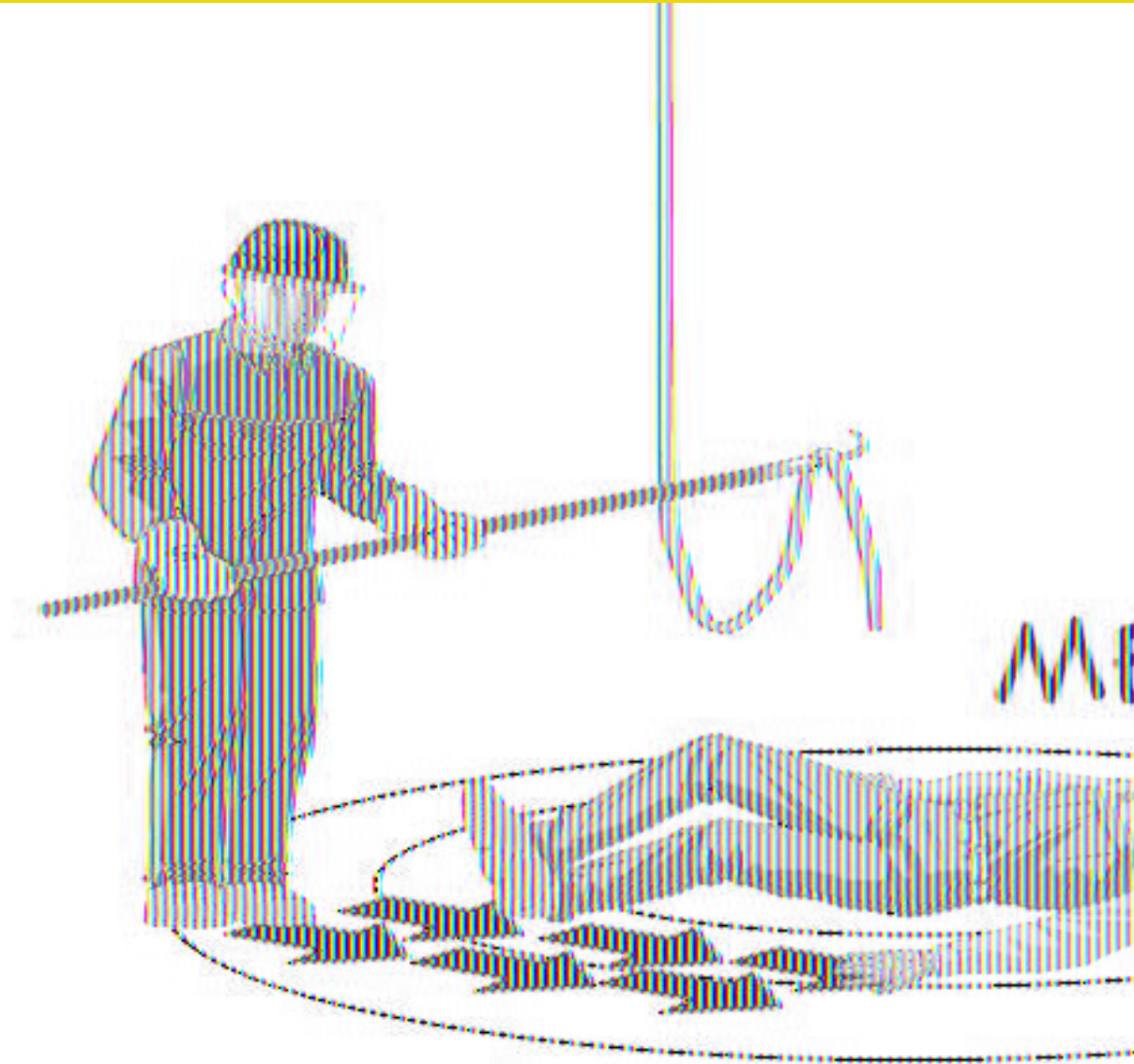
ИГРАТЬ С ЭЛЕКТРИЧЕСКИМИ РОЗЕТКАМИ



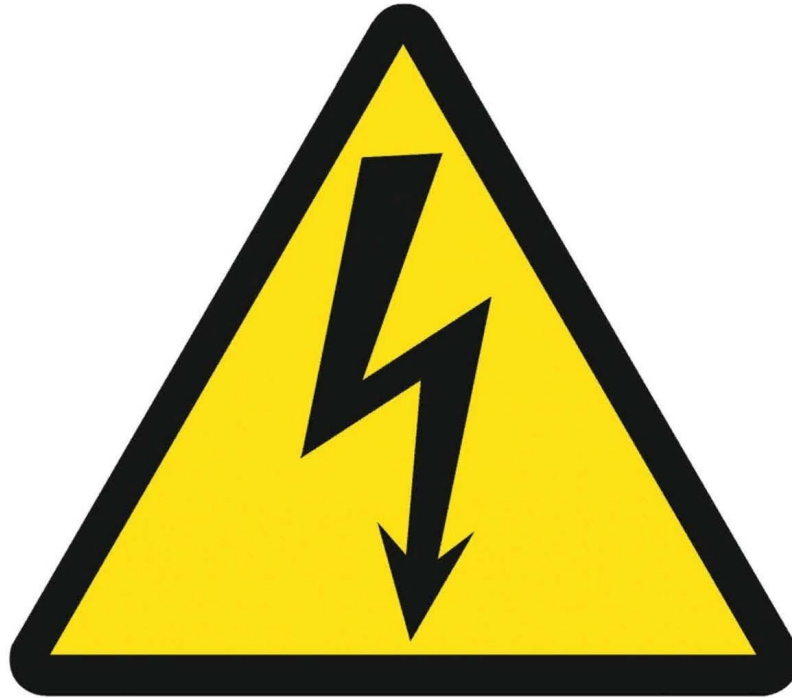
ОПАСНО

ИСПОЛЬЗОВАТЬ ЭЛЕКТРОПРИБОРЫ
РЯДОМ С ВОДОЙ

Квалифицированную помощь может оказать только обученный персонал



Обратите внимание!



**ЗНАК «ОСТОРОЖНО
ЭЛЕКТРИЧЕСКОЕ НАПРЯЖЕНИЕ»**

ВСЕГДА ОБРАЩАЙ ВНИМАНИЕ НА ЭТОТ ЗНАК!
И БУДЬ ОСТОРОЖЕН!

Вывод



- Опасность электрического тока состоит в том, что **у человека нет специальных органов чувств для обнаружения на расстоянии электрического тока. Электрический ток не имеет запаха, цвета и действует бесшумно!**
- Невозможно без специальных приборов почувствовать, что предмет находится под напряжением. Это приводит к тому, что **люди часто не замечают опасности!**
- Порой кажется, что беда может произойти с кем угодно, только не с нами. Это обманчивое впечатление!
- Если все же с вами приключилась беда или вы стали очевидцем происшествия, немедленно позвоните по **телефонам 101 или 112** и сообщите старшим.
- Будьте осторожны ребята! Берегите свою жизнь и жизнь своих друзей!