

London

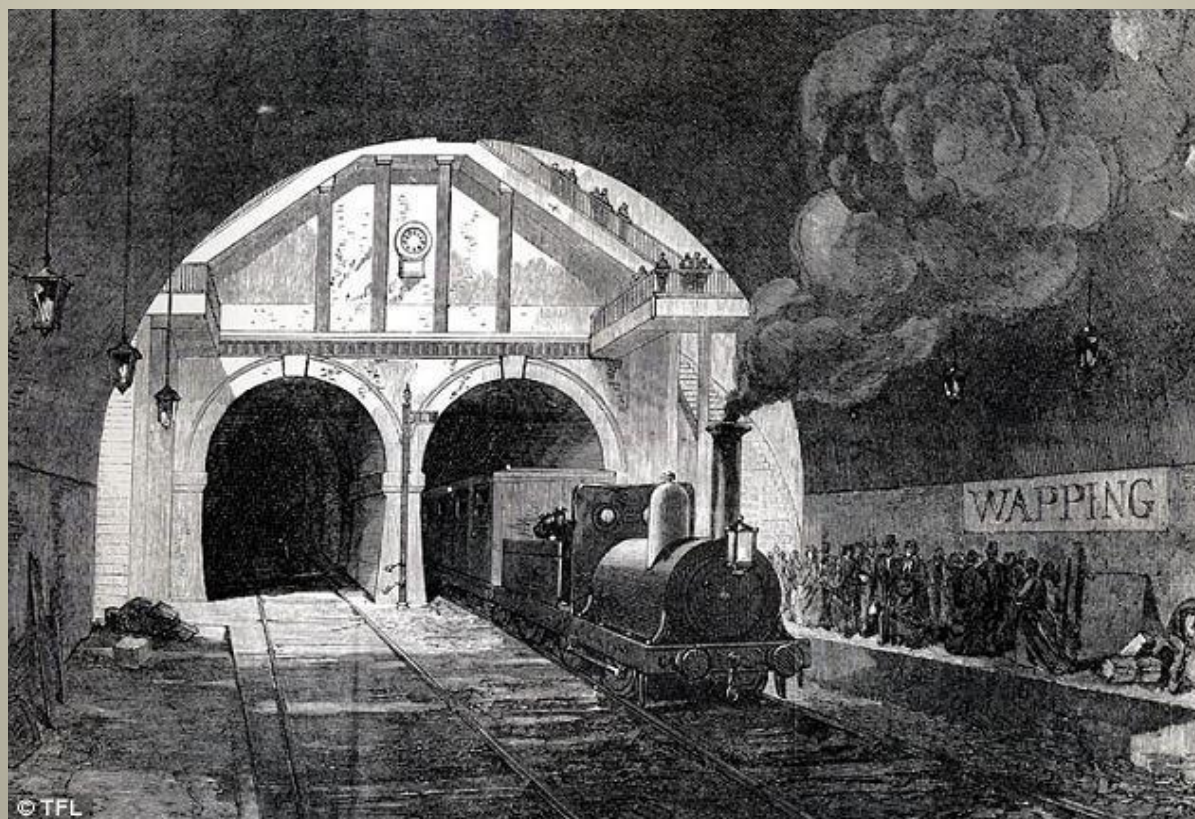
UNDERGROUND

История



Лондонский метрополитен был первым метро в мире.

10 января 1863 года была построена первая станция метро.





Первое время поезда были полностью лишены окон, так как считалось, что смотреть под землей все равно не на что. Тем не менее, он вызывает психологический дискомфорт пассажиров, так это было сделано в современный вид.

Во время войны метро использовалось как бомбоубежище.



protown.ru



Метро Лондона одно из крупнейших в мире. Оно насчитывает порядка 270 станций, а протяженность его путей составляет более четырехсот километров.

Подземкой Лондона ежедневно пользуется более трех миллионов человек.



Карта метро

Londres



Интересный факт

Лондонцы называют метро «Подземка» или более проще «трубы», по форме большинства глубинных тоннелей.



Часы работы



Вообще судя по фотографиям , там довольно чисто и опрятно. *График работы метро* следующий — открывается оно в 5:30 в будние дни и по субботам, в воскресенье в 7:00. Заканчивает свою работу метро примерно в полночь.

Первые поезда начинают работать примерно с 04:45, как правило, для коротких поездок, а остальные работающей по 05:30, работает до 01:00.



Искусство в метро



В настоящее время Лондонский метрополитен продвигает и спонсирует искусство посредством проектов «Искусство в метрополитене» и «Стихи в метрополитене». Плакаты и места для рекламы предоставляются

художественному искусству и поэзии, чтобы создать хорошее настроение у пассажиров в при поездке.



Творческое наследие включает занятия, с 1920-х годов, многих известных графических дизайнеров, иллюстраторов и художников для своих рекламных плакатах.



Многие станции также имеют уникальный дизайн интерьера, чтобы помочь идентификации пассажира. Зачастую, эти темы местного значения. В стенах на Бейкер-стрит станции представляют силуэт Шерлока Холмса.



На одной из станций выложены полу-абстрактные мозаики [Эдуардо Паолоцци](#), что отражает местную музыкальную индустрию.



Лондонская национальная галерея



История



Открытие здания Лондонской Галереи состоялось еще 9 апреля 1839 года, однако годом основания принято считать иную дату – 12 мая 1824.

Лондонская национальная галерея

- Крупнейшая галерея Лондона и одна из самых больших в мире. Здесь хранится более 4500 произведений искусства, из которых около 2000 находится в постоянной экспозиции.
- Наиболее значительна коллекция голландской и фламандской школ, а также представителей итальянских школ.

Галерею, как и Эрмитаж в Санкт-Петербурге или Лувр в Париже, невозможно обойти за один раз, поэтому если вы не сможете посвятить ее осмотру несколько дней, то стоит наметить себе те картины, которые необходимо увидеть в первую очередь, например, работы конкретных художников или полотна, относящиеся в конкретному временному периоду.





Коллекция Национальной галереи Лондона позволяет изучить историю искусства Великобритании и Европы с истоков его появления. Тут можно лицезреть такие жемчужины мировой культуры, как «Мадонна в скалах» Леонардо Да Винчи, несколько полотен Боттичелли, включая «Венеру и Марс», картины Тициана, Тинторетто, Антонелло де Мессина.