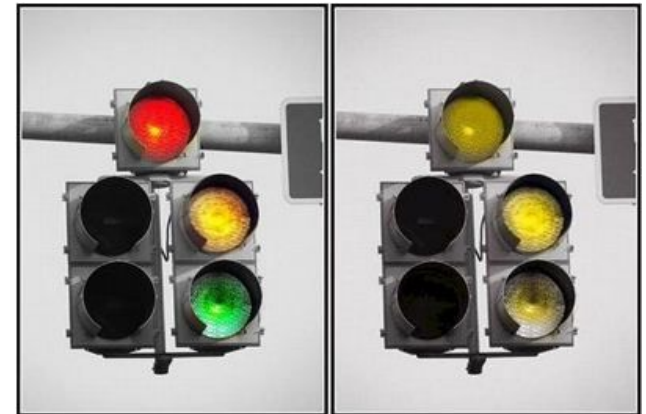
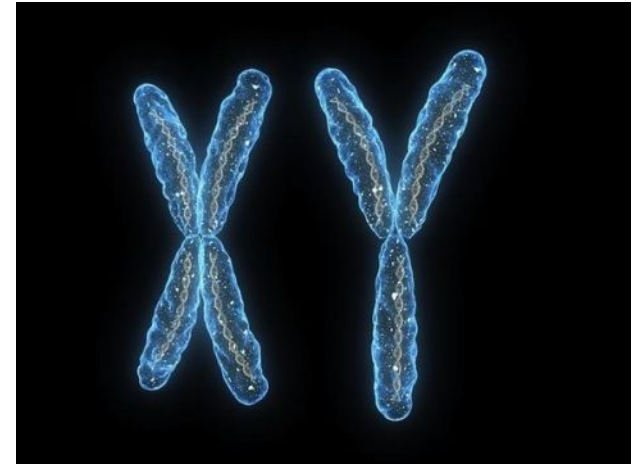


Наследование, сцепленное с ПОЛОМ.



Гемофилия

Гемофилия – сцепленный с полом рецессивный признак, при котором нарушается образование фактора VIII, ускоряющего свертывание крови.

Кровоточивость при гемофилии проявляется с раннего детства. Даже лёгкие ушибы вызывают обширные кровоизлияния - подкожные, внутримышечные. Порезы, удаление зуба и др. сопровождаются опасными для жизни кровотечениями, могут вызвать смерть.



Семья Николая

II



Генеалогическое древо королевской семьи

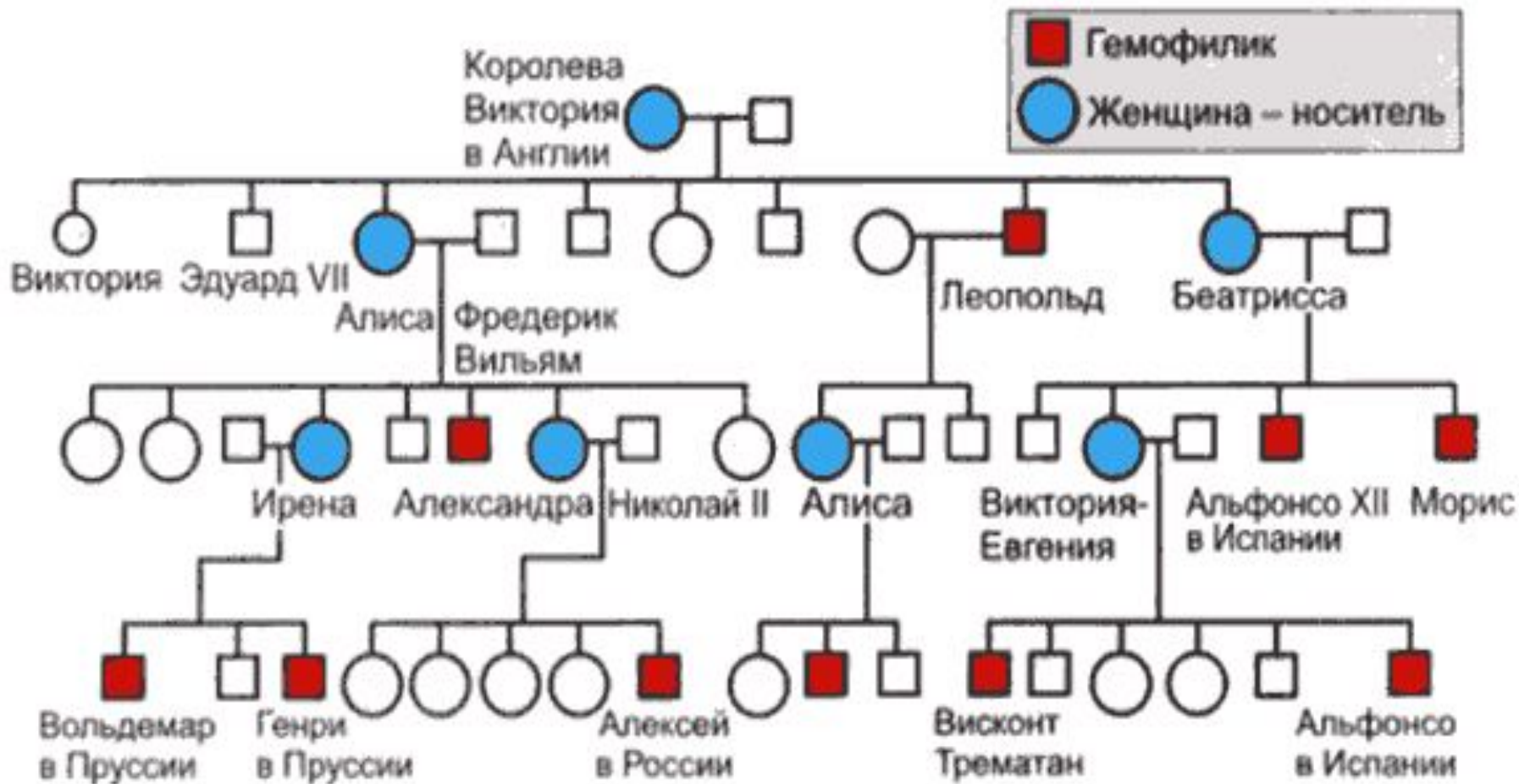
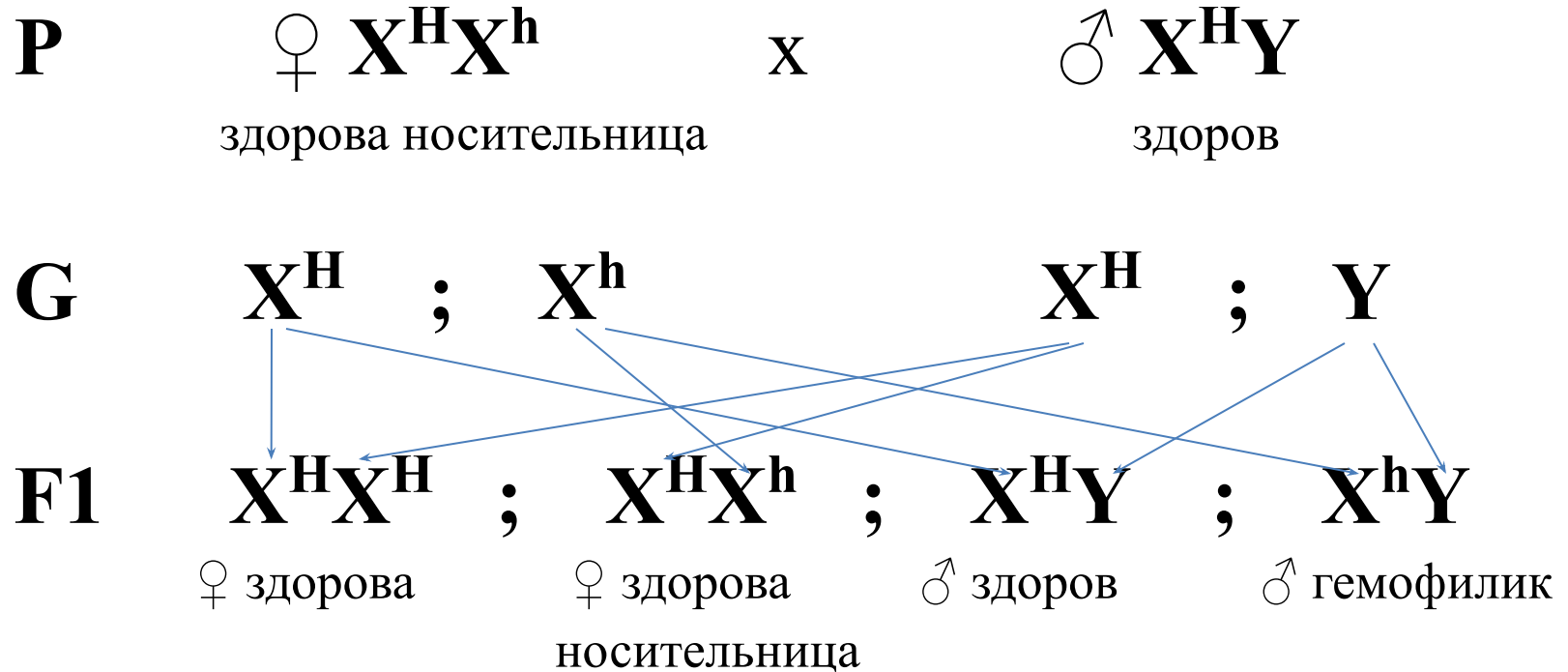


Схема наследования гемофилии



H — нормальная свёртываемость крови

h — гемофилия

Почему не бывает черепаховых котов?

B – чёрная окраска

b – рыжая окраска

Bb – черепаховая окраска



$X^B X^B$ – черная кошка



$X^b X^b$ – рыжая кошка



$X^B X^b$ – черепаховая кошка



$X^B Y$ – черный кот



$X^b Y$ – рыжий кот

Задача.



X

=

?



**«Генетика – наука,
объясняющая,
почему ты похож на
своего отца, если
похож, и почему не
похож на него, если
так получилось».**



Станислав Ежи Лец