



**КУРСОВАЯ РАБОТА  
ХУДОЖЕСТВЕННО-ДЕКОРАЦИОННОЕ ОФОРМЛЕНИЕ СПЕКТАКЛЯ  
«КОНТРАБАС»**

**МХТ ИМЕНИ А.П.ЧЕХОВА**

**РЕЖИССЕР-ПОСТАНОВЩИК ГЛЕБ ЧЕРЕПАНОВ  
ХУДОЖНИК-ПОСТАНОВЩИК НИКОЛАЙ СИМОНОВ  
ХУДОЖНИК ПО СВЕТУ АЙВАР САЛИХОВ**

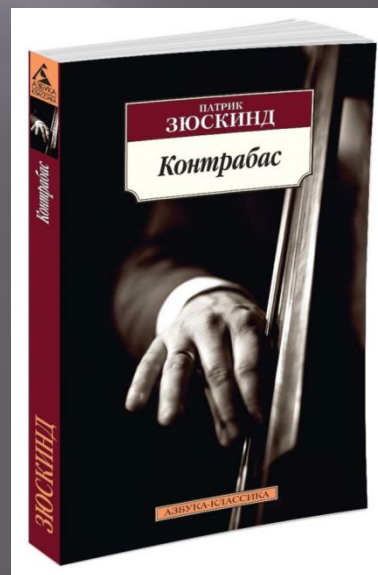
**Выполнил Соколов Никита Сергеевич  
Руководитель курсового проекта  
Попов Н.М.**



Патрик Зюскинд

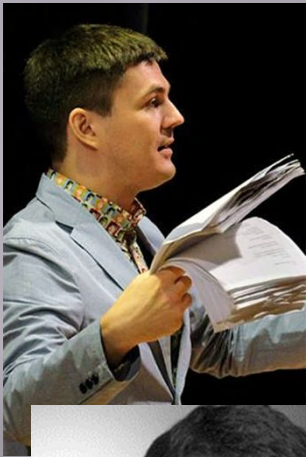


Пьеса «Контрабас» (1980г.) – первое произведение Патрика Зюскинда, в котором поднимается тема «маленького» человека. Произведение построено в виде одноактного монолога главного героя – 35-летнего контрабасиста, который работает в государственном оркестре.



Постановка пьесы «Контрабас»  
2014 года  
МХТ им. А.П.Чехова

7 июня 2021 г. был сыгран последний  
спектакль



Режиссер Глеб Черепанов

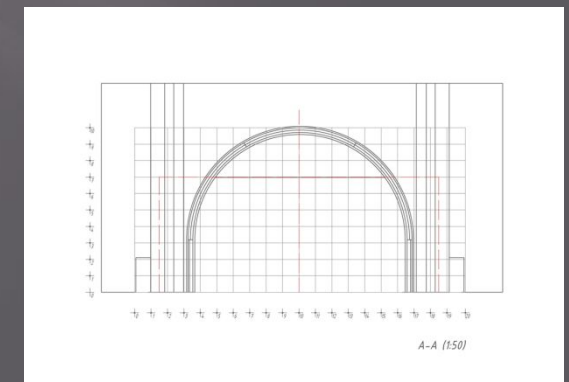
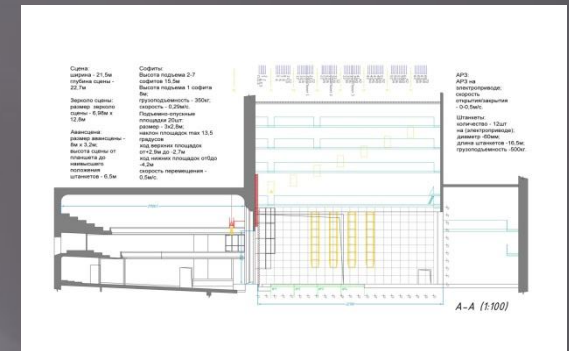
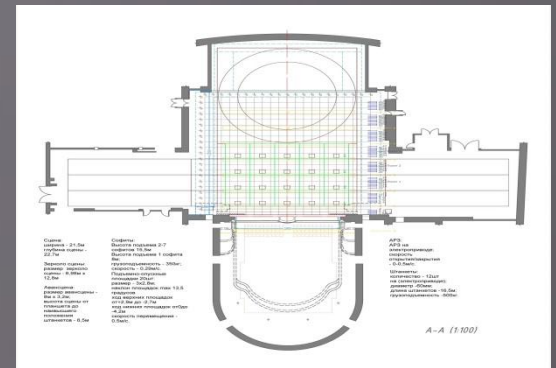
Художник-постановщик Николай  
Симонов

Художник по костюмам Мария Данилова

Художник по свету Айвар Салихов

Исполнитель главной роли  
Константин Хабенский

# Сценическая площадка МХТ им. Чехова



А процессе работы был выполнен макет художественно-декорационного оформления спектакля

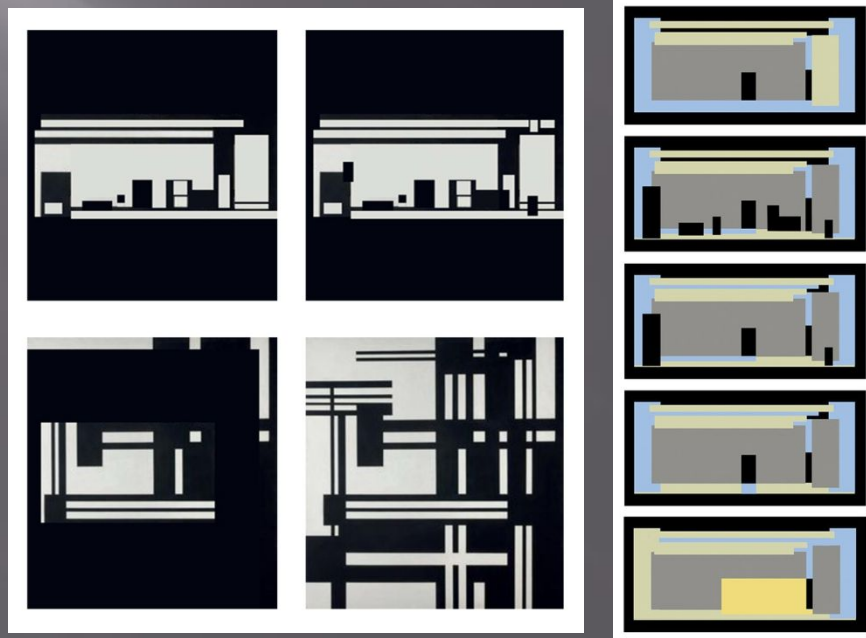
Графический анализ показал, что центр сценографической композиции – это входная дверь, которая показывает, что только она связывает замкнутый мир музыканта с внешним равнодушным к нему миром, где герой никому не интересен и не нужен.

В процессе действия спектакля элементы композиции (мебель, предметы интерьера) передвигается героем хаотично по сценической площадке, чем показывают саморазрушение героя, разрушение мира музыканта.

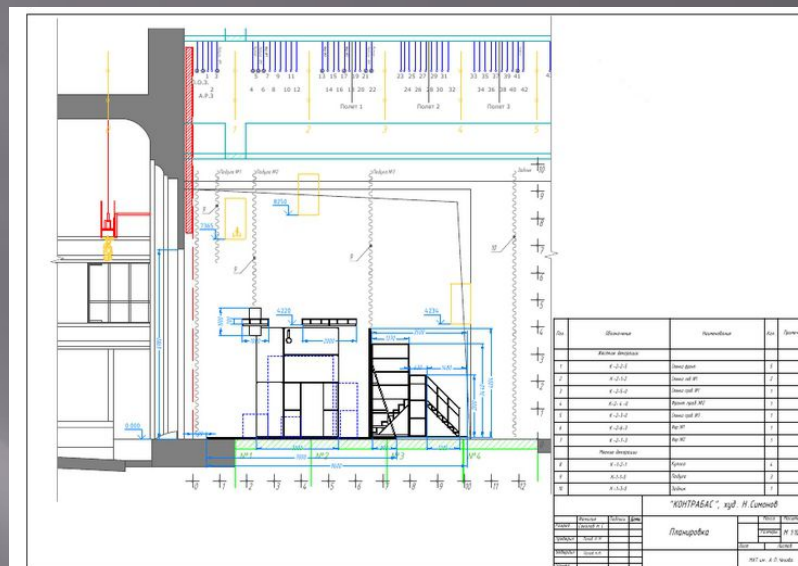
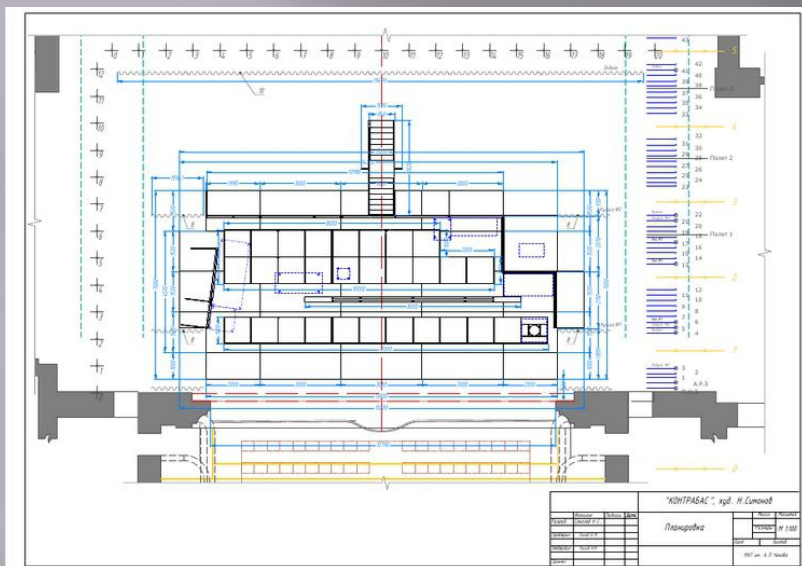
Главный герой пьесы – наш современник и поэтому работа с иконографическим материалом (архитектура, мебель, одежда и другое) не вызвала затруднений.



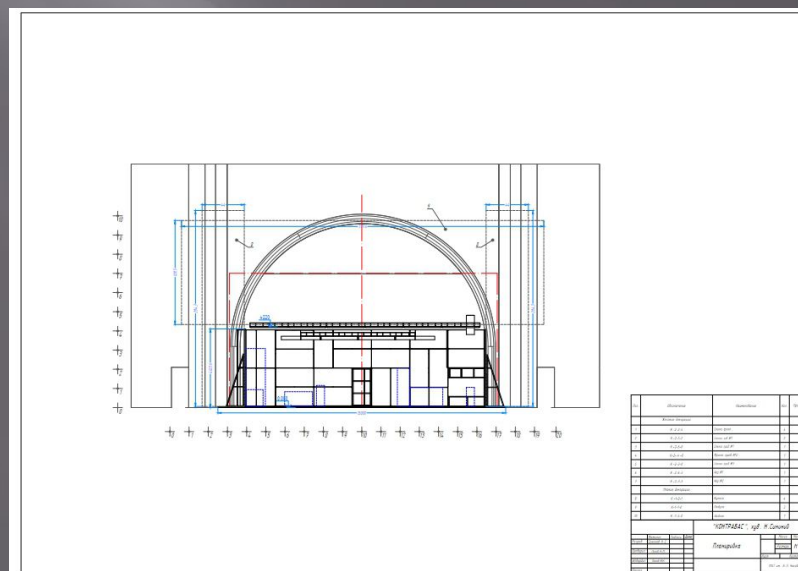
## Анализ сценографии, иконографика и макет



# Чертежи общего вида спектакля

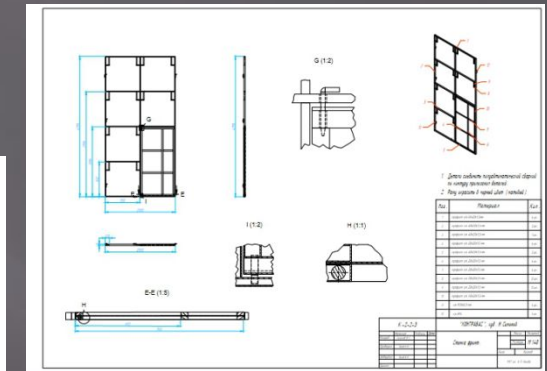
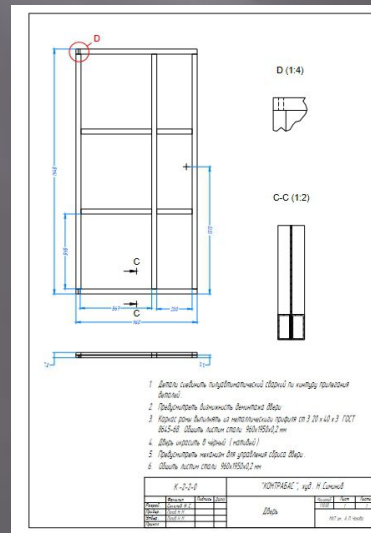
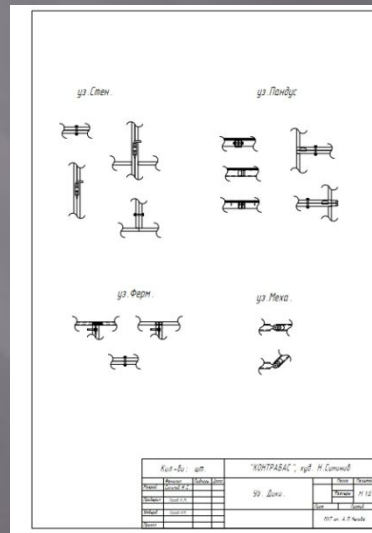
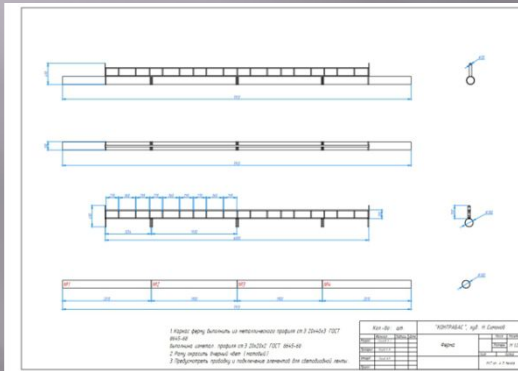
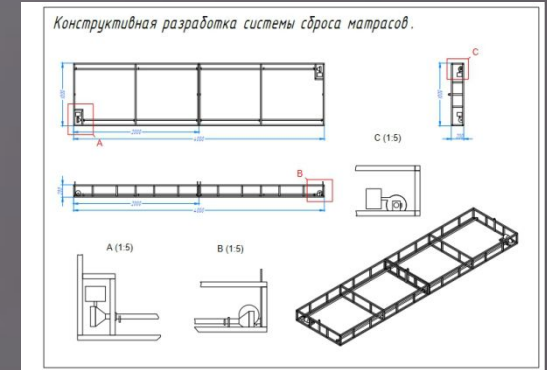
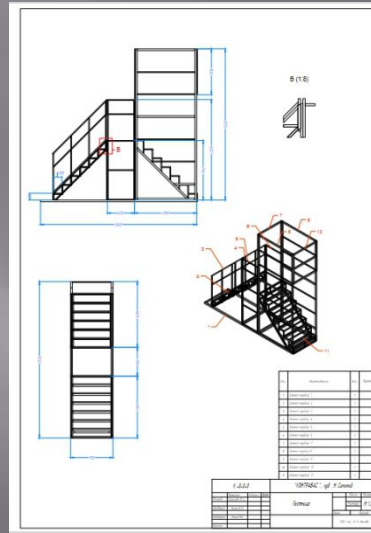
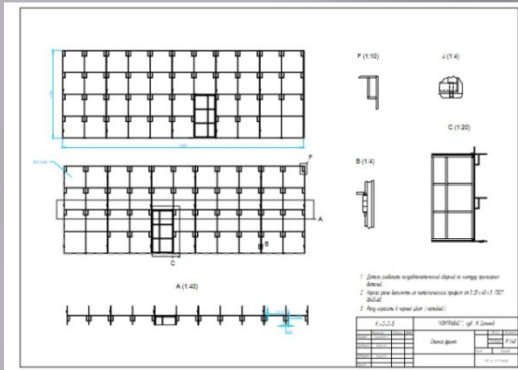


1. Планировка
2. Боковой разрез
3. Фронтальная проекция.



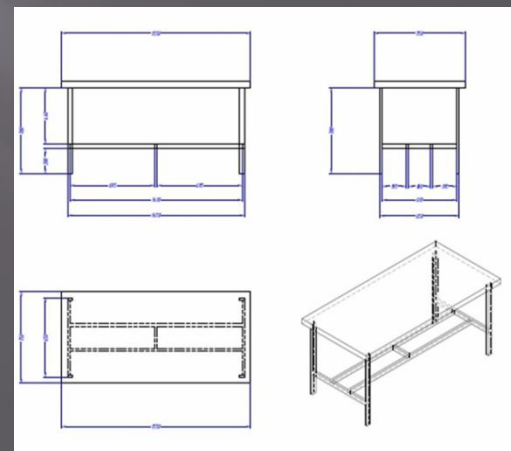
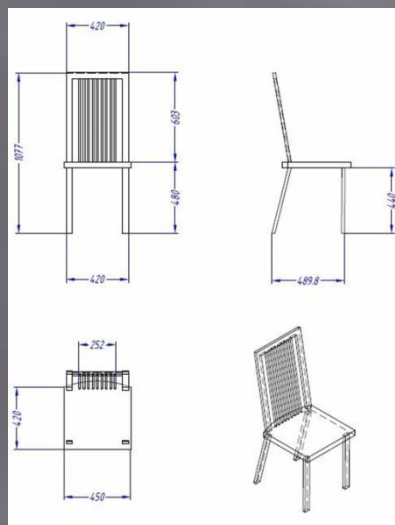
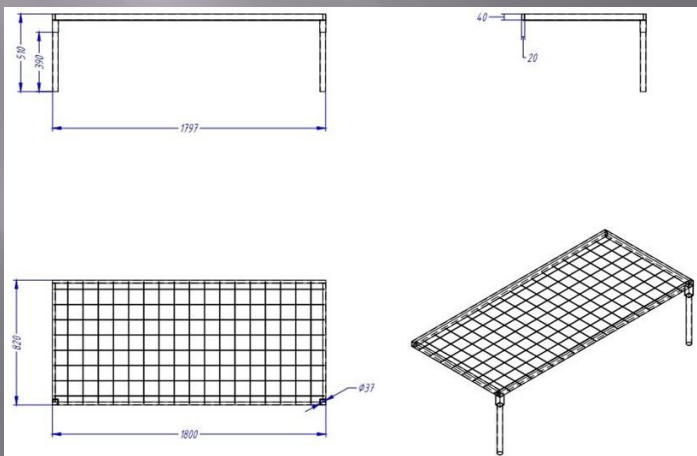
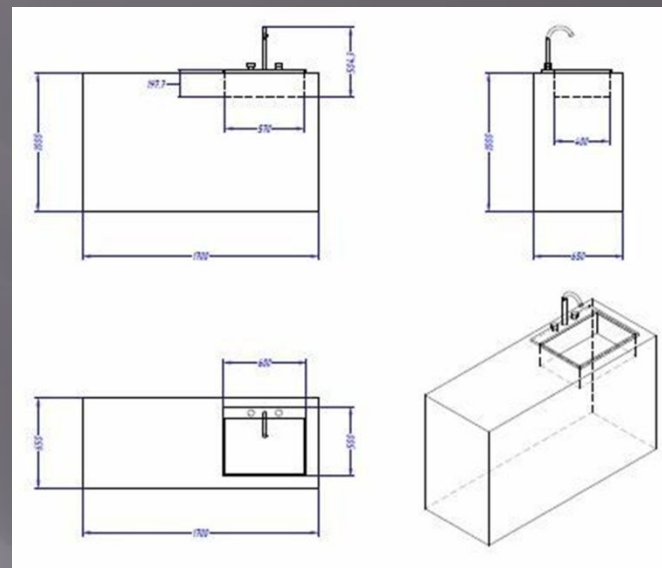
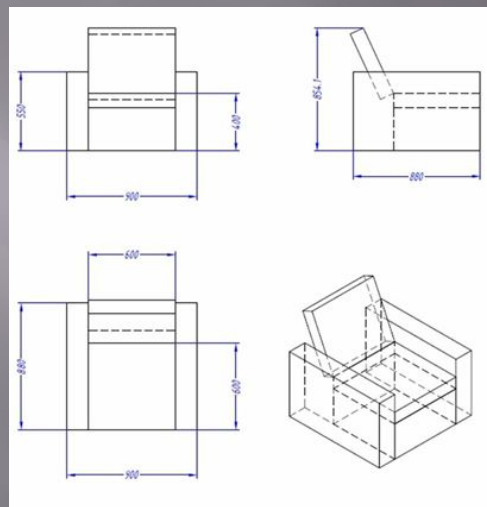
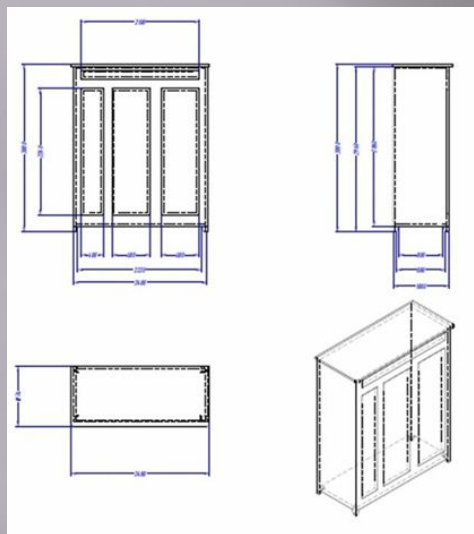


# Конструктивные разработки





# Конструктивные разработки





Московский  
Художественный  
Театр имени А.П.Чехова

Паспорт Сцены

2021

ШКОЛА-СТУДИЯ  
ИМ.В.И.НЕМИРОВИЧА-ДАНЧЕНКО  
ПРИ МХТ ИМ.А.П.ЧЕХОВА

МОНТИРОВОЧНАЯ ОПИСЬ  
НА ХУДОЖЕСТВЕННО-ДЕКОРАЦИОННОЕ ОФОРМЛЕНИЕ СПЕКТАКЛЯ  
«КОНТРАБАС»

Премьера на сцене театра МХТ имени А.П.Чехова (2014г)

Режиссер-постановщик Глеб Черепанов  
Художник-постановщик Николай Симонов  
Художник по свету Айвар Салихов

Курсовой проект слушателя профессиональной переподготовки  
Никиты Сергеевича Соколова  
Руководитель курсового проекта  
Попов Н.М.  
Проект разработан для реализации на сцене театра МХТ имени А.П.Чехова  
2021

ШКОЛА-СТУДИЯ  
ИМ.В.И.НЕМИРОВИЧА-ДАНЧЕНКО  
ПРИ МХТ ИМ.А.П.ЧЕХОВА

ТЕХНИЧЕСКОЕ ЗАДАНИЕ  
НА ХУДОЖЕСТВЕННО-ДЕКОРАЦИОННОЕ ОФОРМЛЕНИЕ СПЕКТАКЛЯ  
«КОНТРАБАС»

Ферма

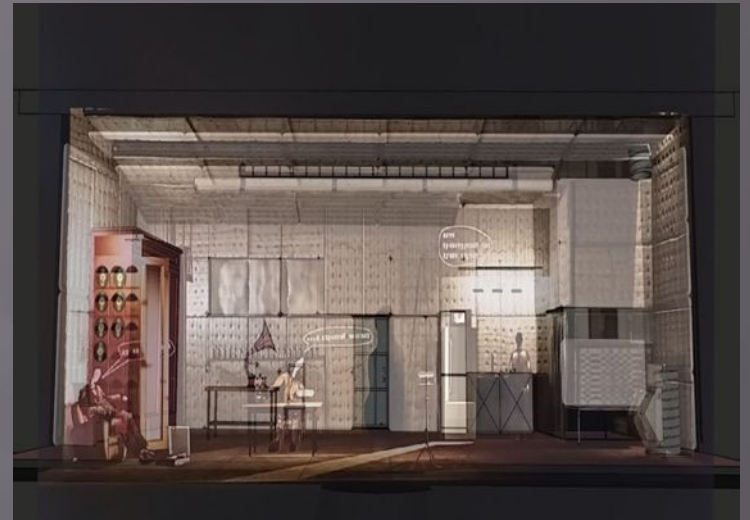
Премьера на сцене театра МХТ имени А.П.Чехова (2014г)

Режиссер-постановщик Глеб Черепанов  
Художник-постановщик Николай Симонов  
Художник по свету Айвар Салихов

Курсовой проект слушателя профессиональной переподготовки  
Никиты Сергеевича Соколова  
Руководитель курсового проекта  
Попов Н.М.  
Проект разработан для реализации на сцене театра МХТ имени А.П.Чехова  
2021

<p><b>Условные обозначения</b></p> <ul style="list-style-type: none"> <li>Lighting Innovation Super Beam 1200 Hektor</li> <li>Art Light АИВ 1500*4 (30)</li> <li>АИВ С283/283 PC 2000W PC 3mm Hektor Yuka</li> <li>ETC Source Four Revolution (30)</li> <li>VL3000 Wash/Spot (18)</li> <li>Testlight var color (18)</li> <li>Par 64 (18)</li> <li>Art Light АИВ 100*4 (6)</li> </ul>	<p>"КОНТРАСТ" 2014г.</p> <p>Сопонимание: Айвар Селмисе</p> <p>Помощник: Наталья Селмисе</p> <p>Павильон: Габриэль Черепанов</p>	<p>МХАТ им. А. П. Чехова</p> <p>Техническое задание для светового оформления сценической площадки.</p>
--	---	--

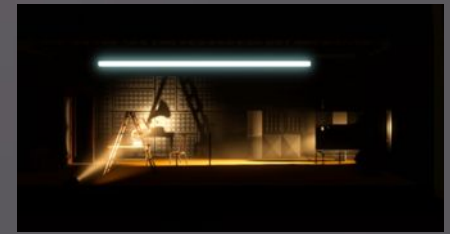
<p><b>Условные обозначения</b></p> <ul style="list-style-type: none"> <li>Spotlight Руч Держ-1*1*30*170</li> <li>Alpha Beam 130 (10)</li> <li>303 W (32)</li> <li>Светильник Active DMX (30)</li> <li>Spotlight Руч Держ-1*1*30*170</li> <li>DMX Matrix (18)</li> <li>VL3000 Spot (18)</li> <li>303 W (32)</li> <li>Par 64 (18)</li> <li>Spotlight Руч Держ-1*1*30*170</li> <li>Par 64 (32)</li> <li>Par 64 Standard (6)</li> </ul>	<p>"КОНТРАСТ" 2014г.</p> <p>Сопонимание: Айвар Селмисе</p> <p>Помощник: Наталья Селмисе</p> <p>Павильон: Габриэль Черепанов</p>	<p>МХАТ им. А. П. Чехова</p> <p>Техническое задание для светового оформления сценической площадки.</p>
---	---	--



<p><b>Условные обозначения</b></p> <ul style="list-style-type: none"> <li>Lighting Innovation Super Beam 1200 Hektor</li> <li>Art Light АИВ 1500*4 (30)</li> <li>АИВ С283/283 PC 2000W PC 3mm Hektor Yuka</li> <li>ETC Source Four Revolution (30)</li> <li>VL3000 Wash/Spot (18)</li> <li>Testlight var color (18)</li> <li>Par 64 (18)</li> <li>Art Light АИВ 100*4 (6)</li> </ul>	<p>"КОНТРАСТ" 2014г.</p> <p>Сопонимание: Айвар Селмисе</p> <p>Помощник: Наталья Селмисе</p> <p>Павильон: Габриэль Черепанов</p>	<p>МХАТ им. А. П. Чехова</p> <p>Техническое задание для светового оформления сценической площадки.</p>
--	---	--



<p><b>Условные обозначения</b></p> <ul style="list-style-type: none"> <li>Lighting Innovation Super Beam 1200 Hektor</li> <li>Art Light АИВ 1500*4 (30)</li> <li>АИВ С283/283 PC 2000W PC 3mm Hektor Yuka</li> <li>ETC Source Four Revolution (30)</li> <li>VL3000 Wash/Spot (18)</li> <li>Testlight var color (18)</li> <li>Par 64 (18)</li> <li>Art Light АИВ 100*4 (6)</li> </ul>	<p>"КОНТРАСТ" 2014г.</p> <p>Сопонимание: Айвар Селмисе</p> <p>Помощник: Наталья Селмисе</p> <p>Павильон: Габриэль Черепанов</p>	<p>МХАТ им. А. П. Чехова</p> <p>Техническое задание для светового оформления сценической площадки.</p>
--	---	--



## Вывод:

В курсовом проекте были рассмотрены:

- Библиография и литературное творчество Патрика Зюскинда - автора пьесы «Контрабас», история её создания,
- Время и место театральных постановок пьесы «Контрабас» в России,
- Сценография и иконография постановки пьесы «Контрабас» в МХТ имени А.П.Чехова,
- Технические возможности сценической площадки, которые могут быть использованы в сценографической концепции спектакля,
- Библиография, творческие работы и награды творческой команды спектакля «Контрабас» - режиссёра-постановщика Глеба Черепанова, художника-постановщика Николая Симонова и художников по костюмам Марии Даниловой и свету Айвара Салихова, а так же актера Константина Хабенского, играющего главную роль в постановке.

Думаю, что проделанная мной работа, выполнена в полном объёме и я смог раскрыть замысел творческой группы.