

Простейшие – это животные, тело которых состоит из одной единственной клетки, имеющей, как правило микроскопические размеры. Она отличается от многоклеточных организмов тем, что является целостным организмом, способным к самостоятельному существованию.

ПРОСТЕЙШИЕ



КАКИМИ СВОЙСТВАМИ ДОЛЖНЫ ОБЛАДАТЬ ЖИВОТНЫЕ, СОСТОЯЩИЕ ВСЕГО ИЗ ОДНОЙ КЛЕТКИ?



Голландский ученый Антони ван Левенгук.



Подцарство Простейшие (Протисты)

Тип Саркожгутиконосцы

Подтип Саркодовые

Подтип Жгутиковые

Тип Инфузории

Тип Споровики

Подтип Саркодовые



```
graph TD; A[Подтип Саркодовые] --> B[Класс Саркодовые]; B --> C[Подкласс Корненожки]; B --> D[Подкласс Солнечники]; B --> E[Подкласс Лучевики (Радиолярии)];
```

Класс Саркодовые

Подкласс Корненожки

Подкласс Солнечники

**Подкласс Лучевики
(Радиолярии)**

Подкласс Корненожки

Отряд Амебы



Отряд Раковинные амебы



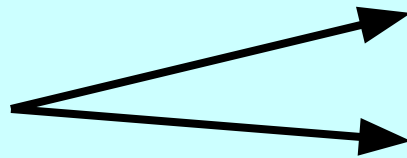
Отряд Фораминиферы



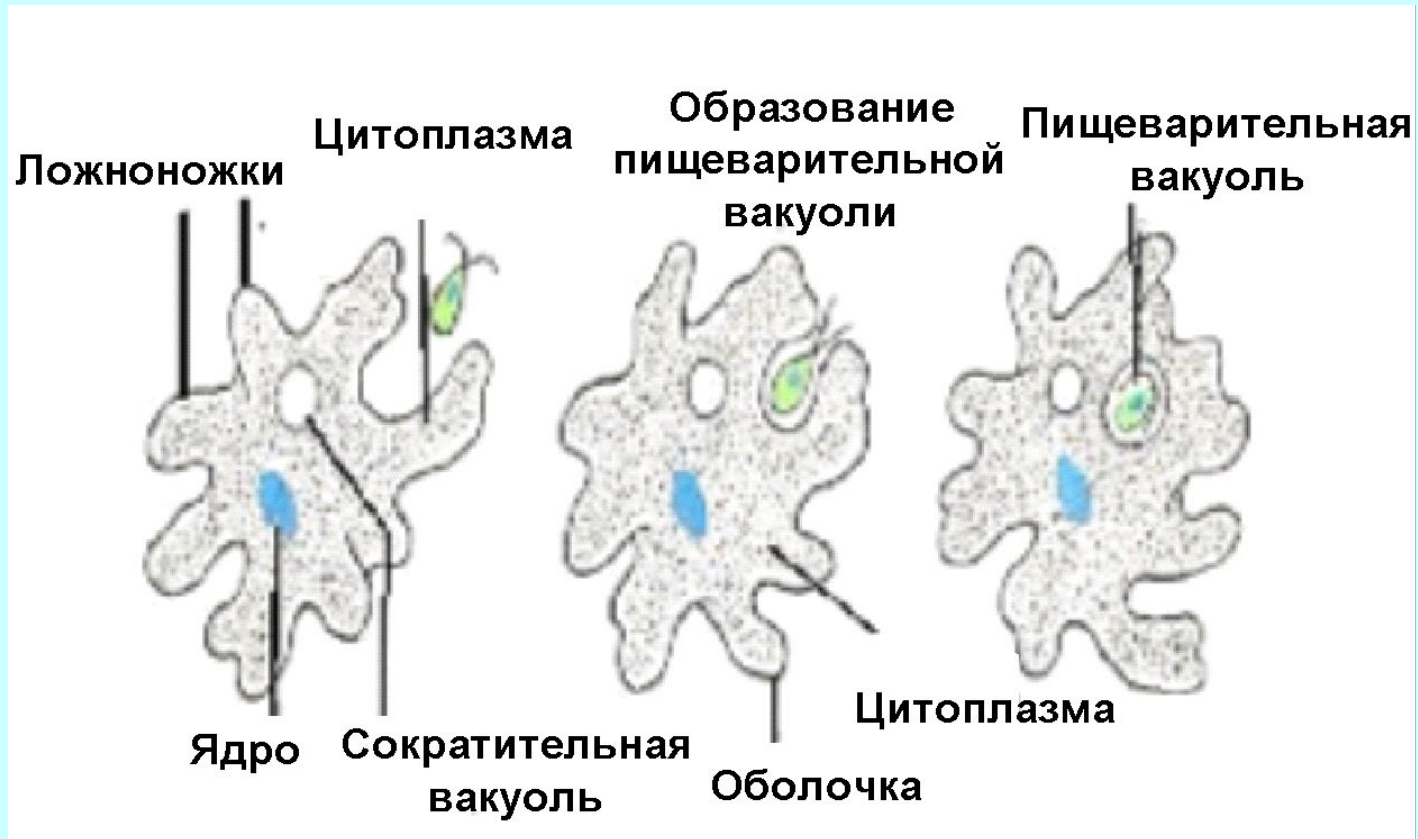
Среда обитания амебы
обыкновенной-водная. Найти
амебу можно на дне или на
небольших растениях в стоячих,
иногда пересыхающих водоёмах
с теплой водой, в которой
растворен кислород, много
бактерий, одноклеточных
водорослей.

Питание амебы

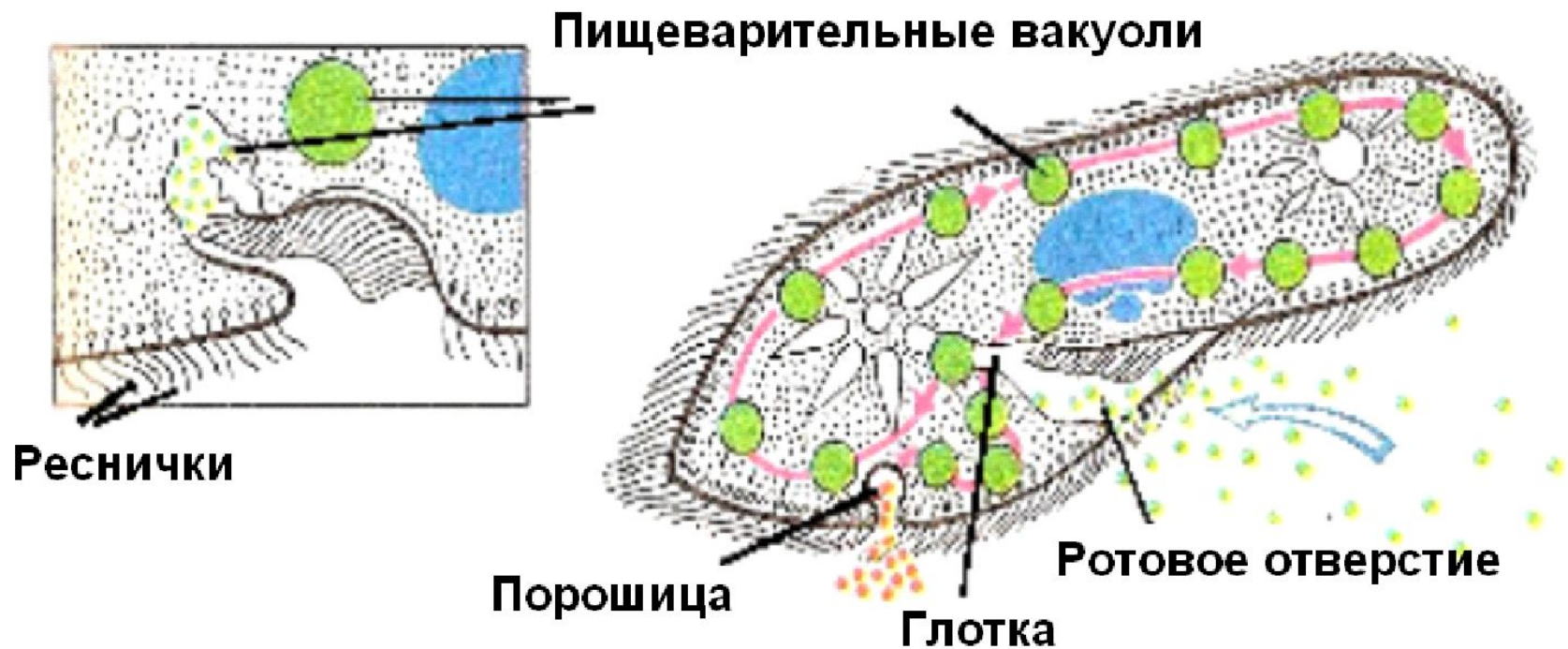
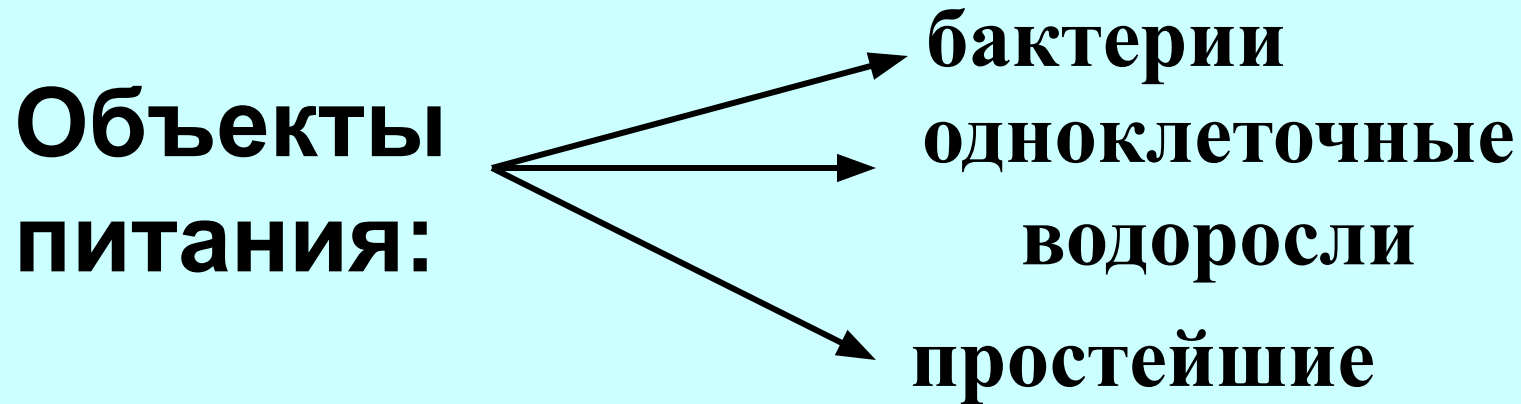
Объекты
питания:



бактерии
одноклеточные
водоросли



Питание инфузории - туфельки



Питание Эвглены зеленой

На свету

Как зеленые растения, при помощи фотосинтеза



Как животные, усваивая готовые органические вещества

В темноте

Каково значение светочувствительного глазка?

Дыхание простейших

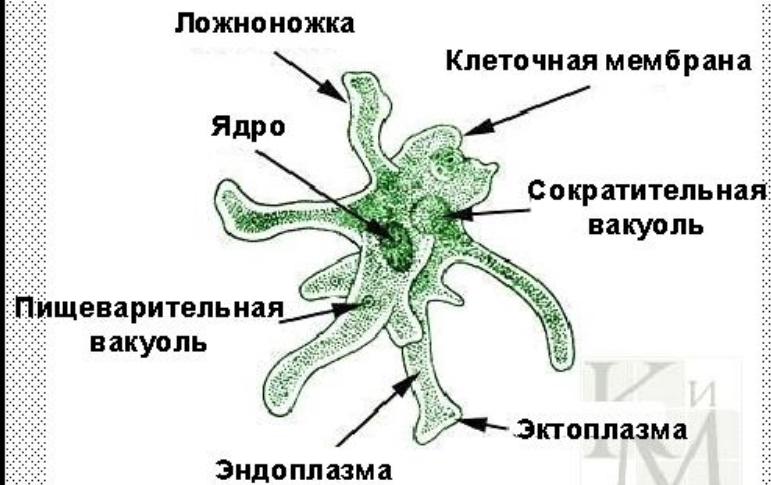


Газообмен у простейших происходит через всю поверхность тела.



Строение простейших животных

Амеба обыкновенная



Эвглена зеленая



Инфузория - туфелька



Размножение простейших

Бесполое

(деление клетки на две)



Половое

(конъюгация)



Циста

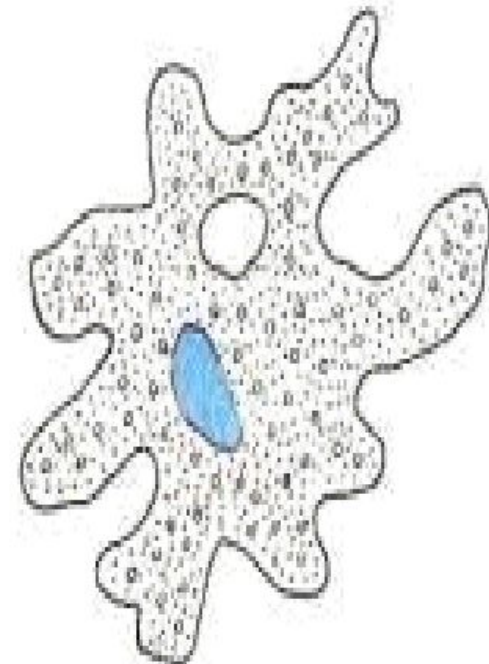
Циста амебы и выход амебы из цисты



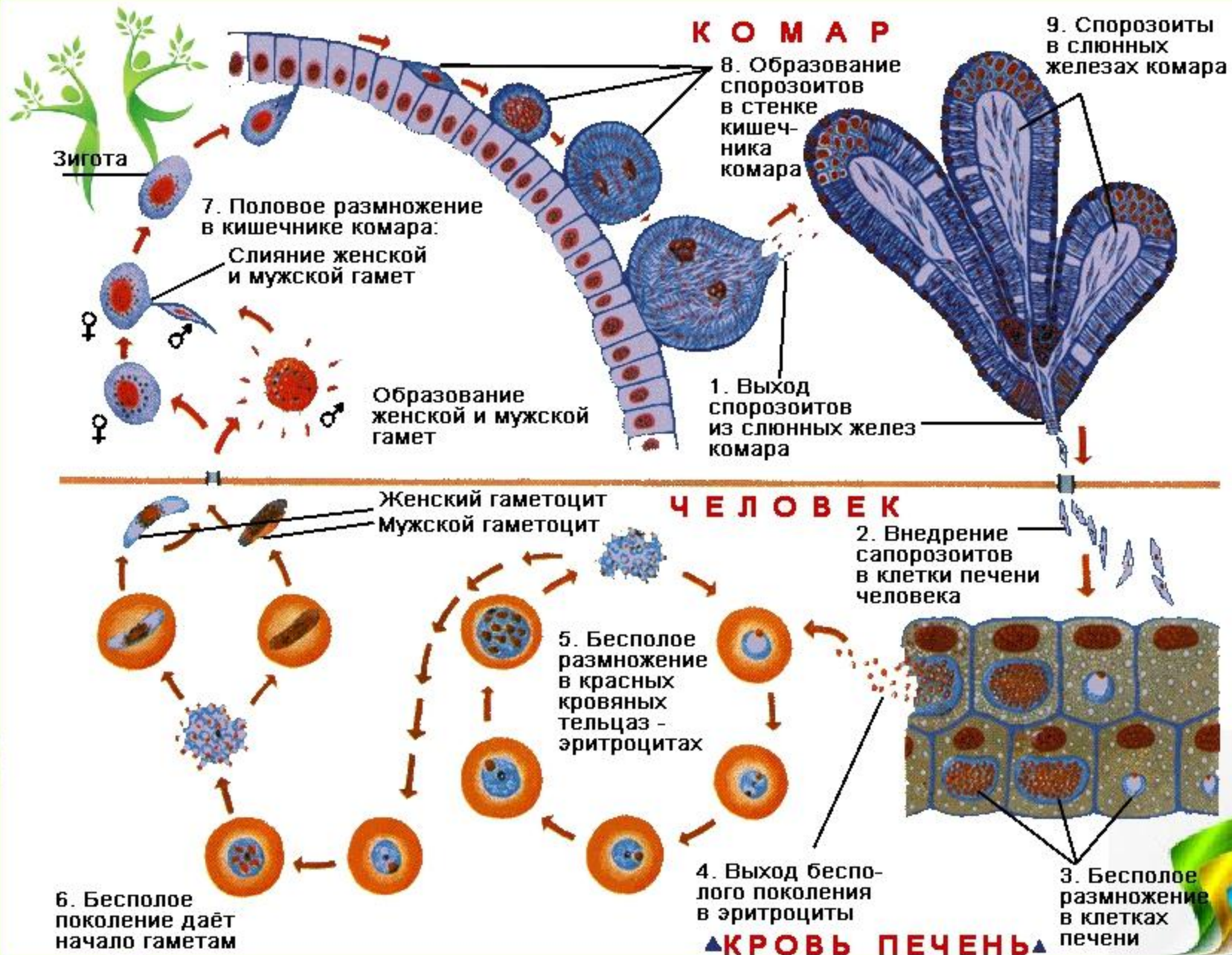
Циста

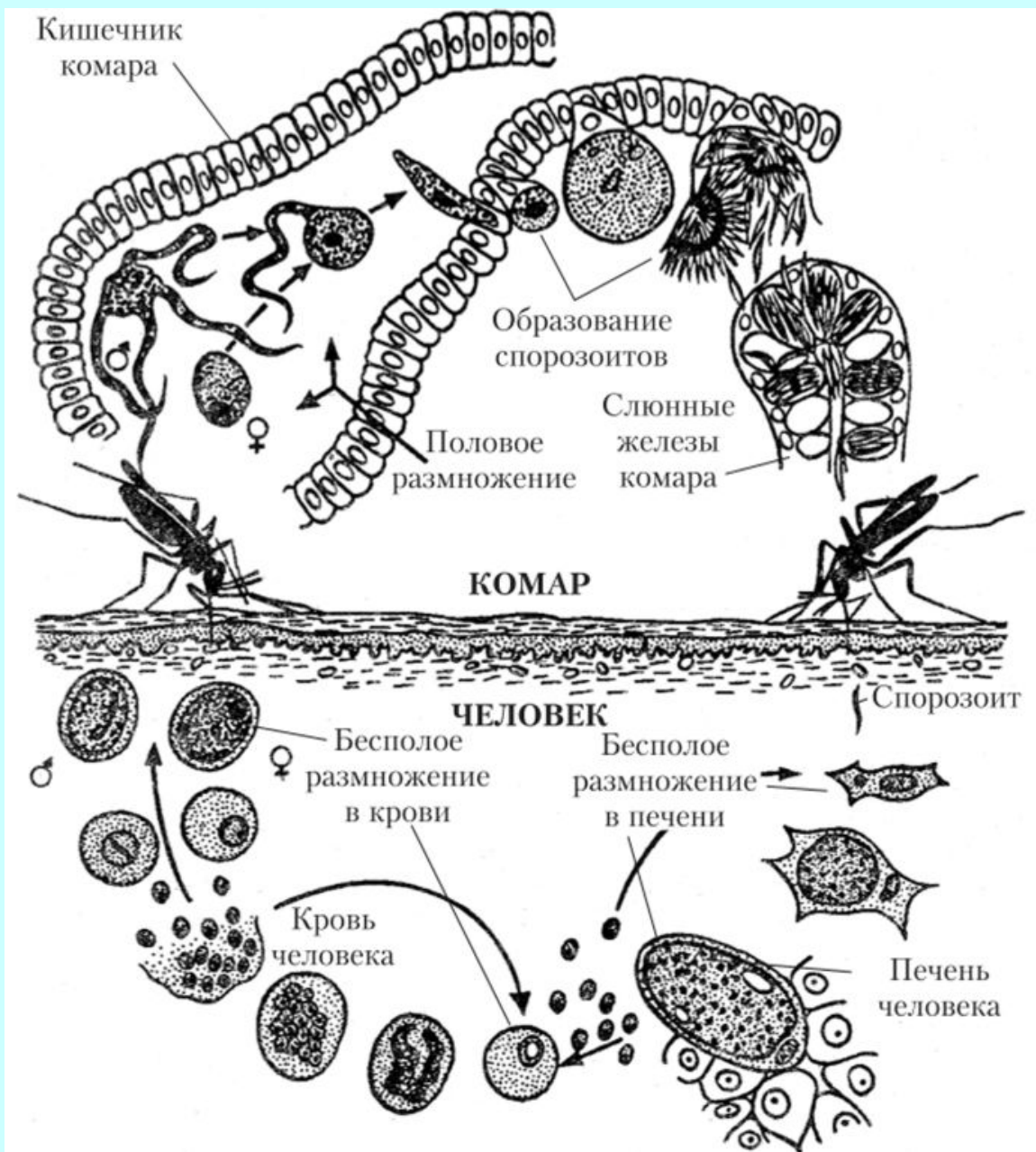


Выход амебы

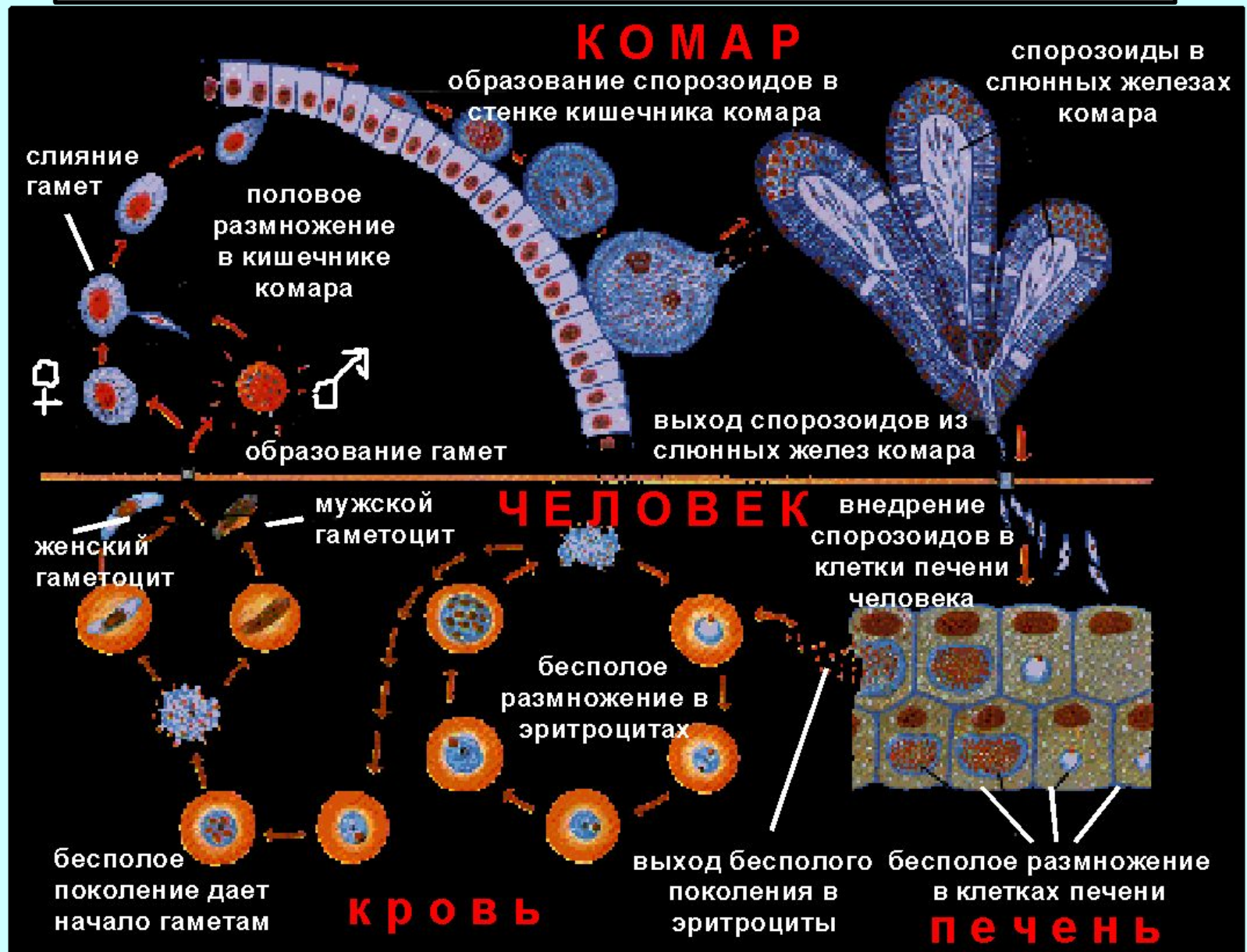








Цикл развития малярийного плазмодия



Цикл развития гамбийской трипаносомы



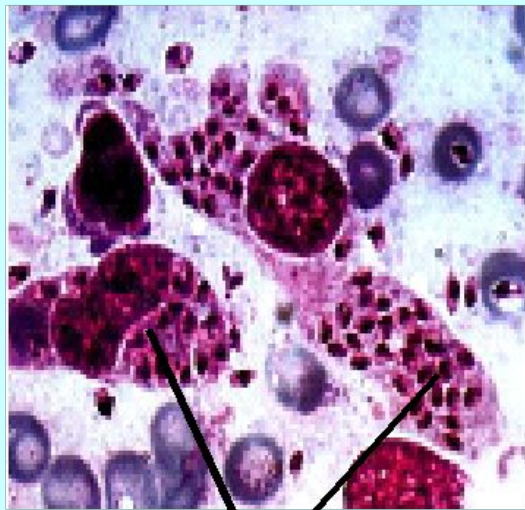
трипаносомы



муха цеце



Цикл развития лейшмании



лейшмании



москит флеботомус

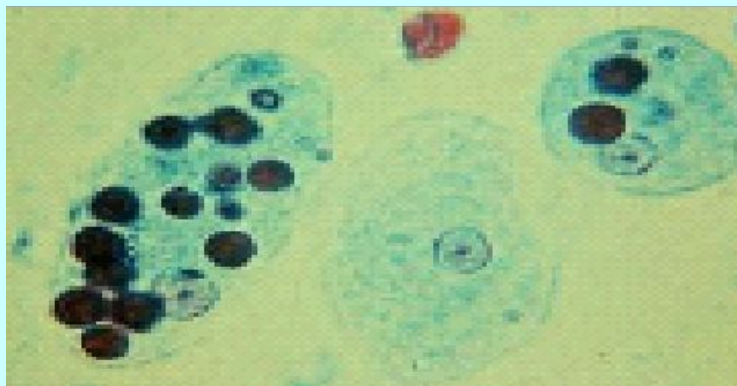


кожный лейшманиоз

Амебная дизентерия



дизентерийная амеба



**глубокая язва кишечника при
осложнении амебной
дизентерии**

Правила профилактики заболеваний, вызываемых Простейшими



- 1. Соблюдение правил личной гигиены.**
- 2. Кипячение воды из открытых источников для приготовления пищи и питья.**
- 3. Тщательная мойка овощей и фруктов.**
- 4. Борьба с переносчиками заболеваний.**
- 5. Своевременное обращение к врачу для медосмотра и постановки диагноза.**
- 6. Соблюдение всех рекомендаций врача для лечения заболевания.**
- 7. Проведение научно-просветительской работы среди населения.**