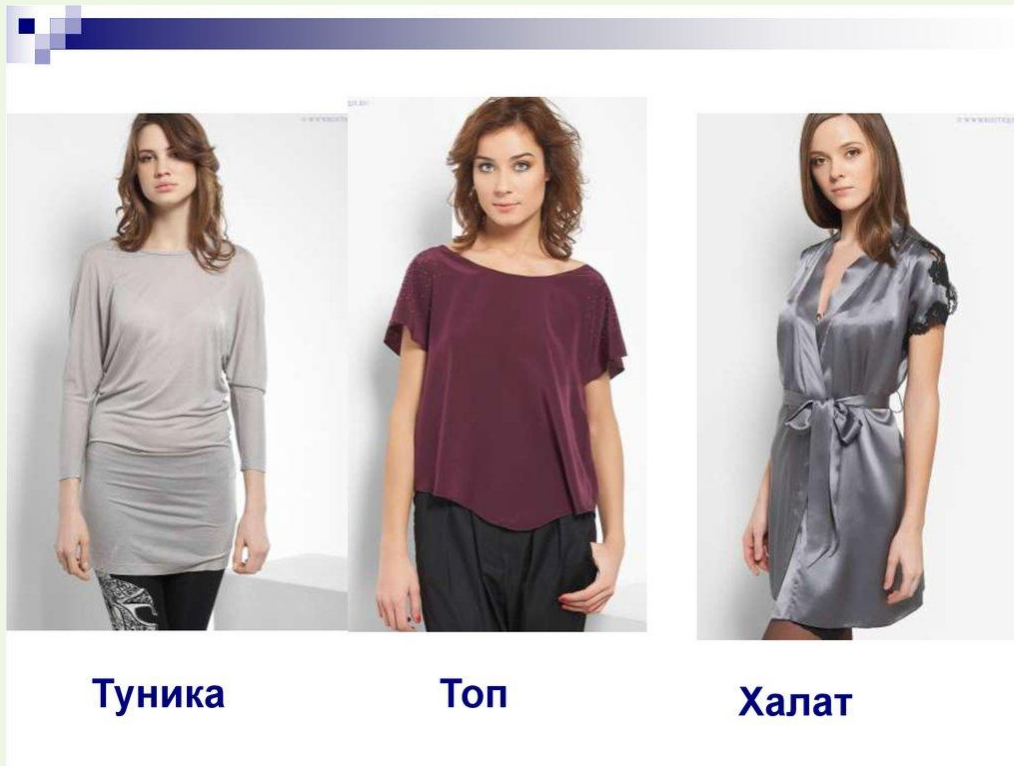


# Построение чертежа изделия с цельнокроенным рукавом



# Мерки для построения чертежа

Ош – обхват шеи;

Ог – обхват груди;

Оп – обхват плеча;

Дст – длина спины до талии;

Дпр – длина плеча и рукава;

Ди – длина изделия.

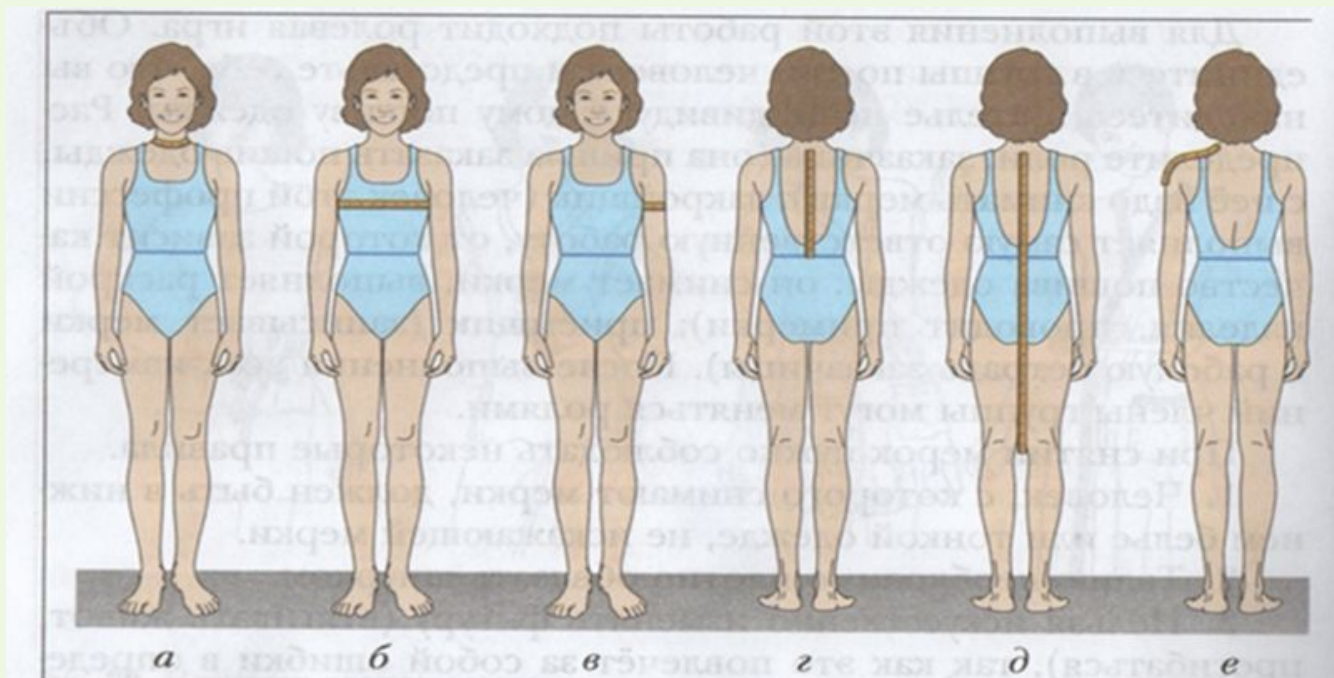


Рис. 29. Снятие мерок: *а* – обхват шеи; *б* – обхват груди; *в* – обхват плеча; *г* – длина спины до талии; *д* – длина изделия; *е* – сумма длин плеча и рукава

# Прибавки

**Прибавка** — разница между размером одежды и размером тела, т.е. величина, которую добавляют к снятой мерке, чтобы сшитое изделие было достаточно удобно и комфортно в носке. Это непостоянная величина.

Если размер одежды будет в точности равен размерам тела, то её просто невозможно будет надеть. Поэтому при построении выкройки к снятым с фигуры меркам необходимо сделать прибавки на свободу облегания.

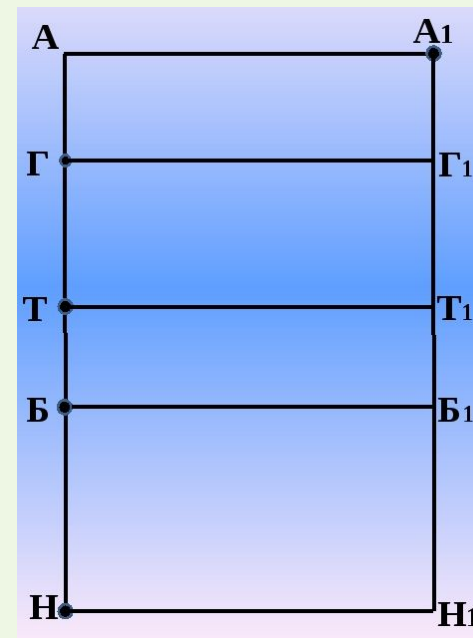
Для построения чертежа с цельнокроенным рукавом используют прибавки:

**Пг** – прибавка по груди;

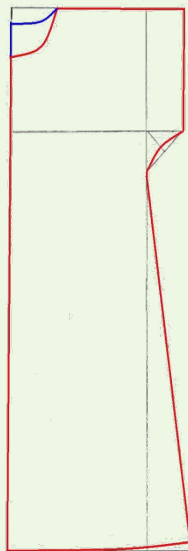
**Поп** – прибавка к обхвату плеча.



Чертеж строят на **базисной сетке**, представляющей собой вертикальные и горизонтальные линии, определяющие общий размер изделия по ширине и длине.



В связи с тем что фигура человека симметричная, чертеж строят на половину ширины изделия.





# ПОСТРОЕНИЕ ЧЕРТЕЖА ОСНОВЫ ПЛЕЧЕВОГО ИЗДЕЛИЯ С ЦЕЛЬНОКРОЕНЫМ РУКАВОМ

## Построение сетки чертежа.

- ширина прямоугольника равна  $O_{г} : 4 + П_{г}$
- длина прямоугольника равна мерке  $Д_{и}$
- глубина проймы равна  $O_{п} : 4 + П_{оп}$

## Построение линий горловины:

- ширина горловины равна  $O_{ш} : 6 + 1$
- глубина горловины спинки равна 2,5
- глубина горловины переда равна  $O_{ш} : 6 + 1$
- полученные точки соединить плавными линиями

## Построение линии плеча и рукава:

- длина плеча и рукава равна мерке  $Д_{ПР}$
- Построить точки соединить плавными линиями

## Построение боковой линии:

- расширение по линии низа равно 8-12 см;
- подъем линии бока равен 1,5 см;
- в области подмышечной впадины нарисовать плавную линию

## Построение линии талии:

- Расстояние от горловины спинки до линии талии равно мерке  $Д_{ст}$
- Подъем линии талии равен 1,5 см;
- Полученные точки соединить плавными линиями

## Построение линии бедер:

- расстояние от линии талии до линии бедер 18-20 см;
- подъем линии бедер 1,5 см;
- полученные точки соединить плавными линиями.

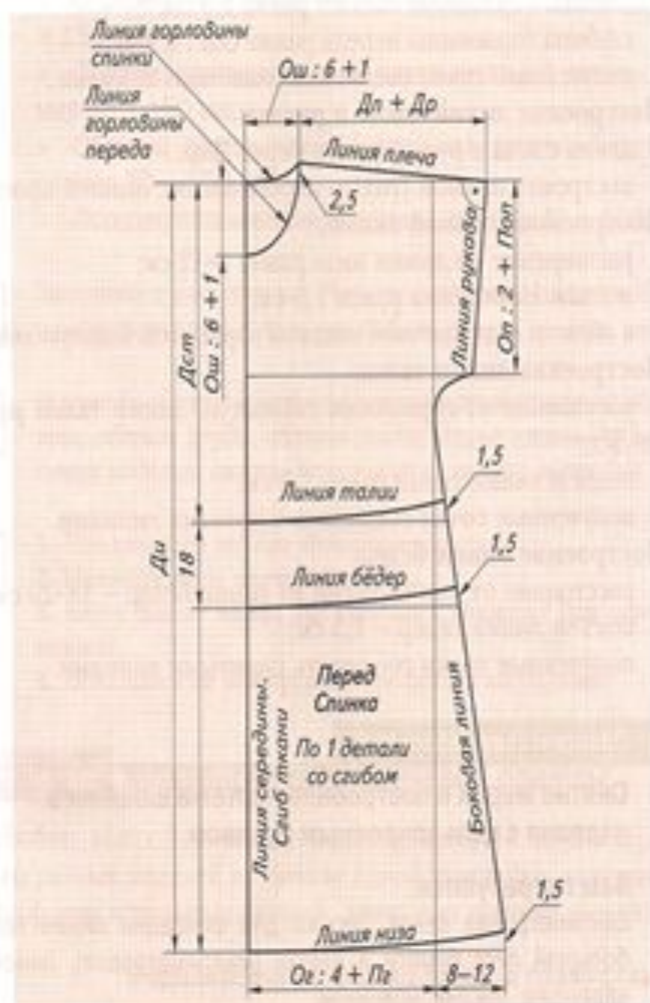


Рис. 30. Чертеж основы плечевого изделия с цельнокроеным рукавом

# Линии изделия

