

История развития психопатологии в России



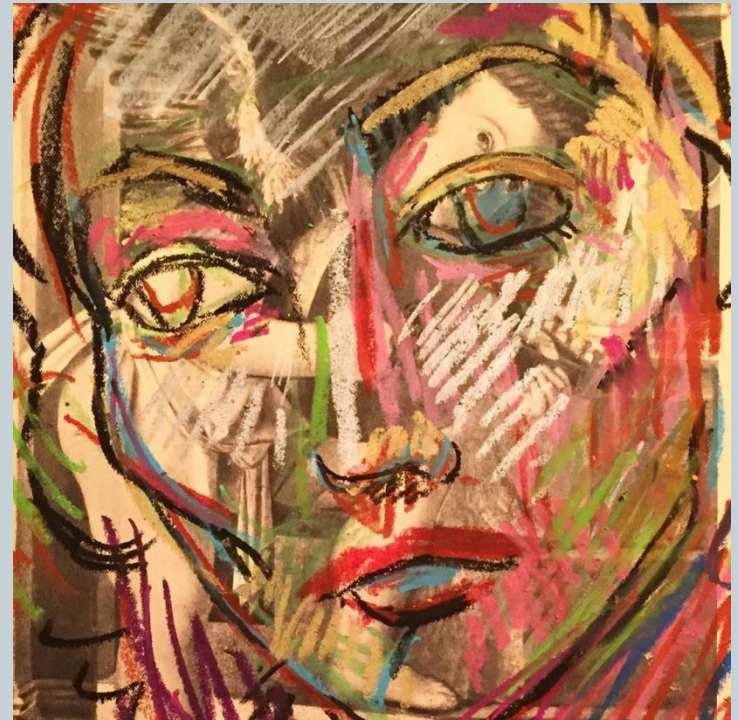
**ВЫПОЛНИЛА: СВИНЦОВА ВАЛЕРИЯ
АЛЕКСАНДРОВНА, СТУДЕНТ ИДОИР РГПУ ИМ.
ГЕРЦЕНА, 2 КУРС, ГРУППА СПЕЦ.ПСИХ**

История психопатологии



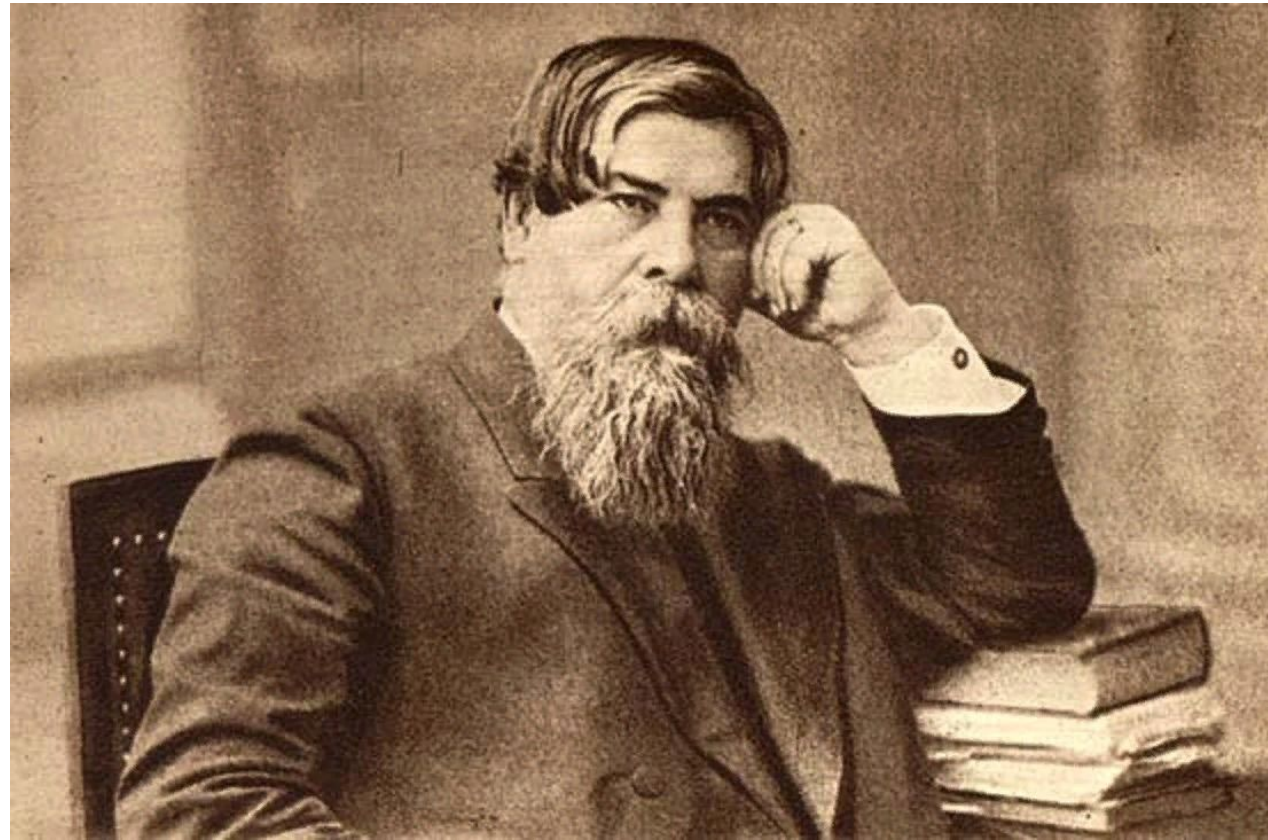
Появление психопатологии как специальной отрасли знаний обуславливается двумя обстоятельствами в истории психологии:

- 1) осознанием, прежде всего клиницистами-психиатрами, необходимости заполнения теоретического вакуума, образовавшегося между достаточно очевидными феноменами грубых психических расстройств и системой представлений, существующей в «традиционной» психологии того времени
- 2) внедрением в общепсихологическую практику экспериментального подхода, сменившего собой подход философско-умозрительный. Обе эти тенденции возникли почти параллельно в конце XIX — начале XX в.



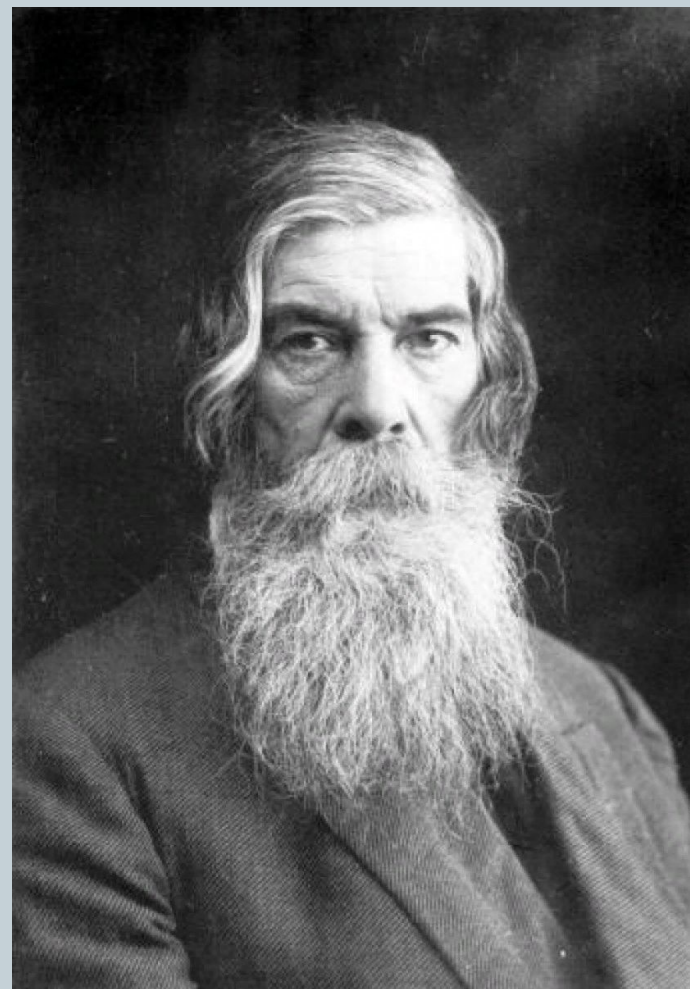


Патопсихология как самостоятельная отрасль психологической науки начала формироваться в начале XX в. Так, в 1904 г. В. М. Бехтерев пишет о том, что новейшие успехи психиатрии во многом были обязаны клиническому изучению психических расстройств больного и легли в основу особого раздела знаний - патологической психологии; она уже помогла решить многие психологические проблемы, а в будущем, скорее всего, окажет еще большую помощь.



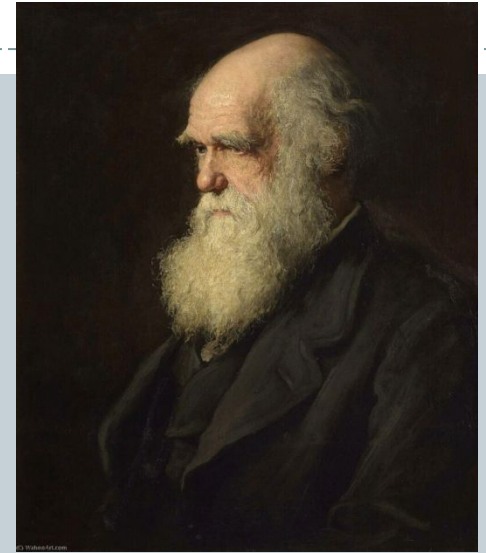
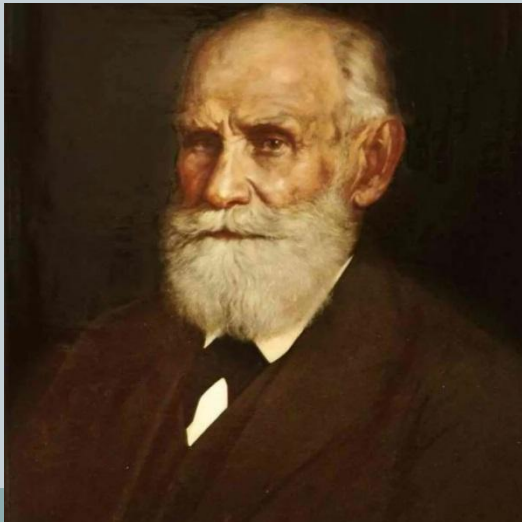
Владимир Михайлович Бехтерев
(20 января 1857 — 24 декабря 1927,
Москва)

Именно в работах В. М. Бехтерева содержались наиболее четкие представления о предмете и задачах патопсихологии на начальных этапах ее становления, а именно - изучение ненормальных проявлений психической сферы, так как они освещают задачи, стоящие перед психологией нормальных людей. В организованном В. М. Бехтеревым Психоневрологическом институте читались курсы общей психопатологии и патологической психологии. В литературе тех лет она обозначается как "патологическая психология" (В. М. Бехтерев, 1907).



Эволюционная теория Чарльза Дарвина

Значительное влияние на развитие психиатрии с середины XIX в. оказали эволюционная теория Ч. Дарвина и дальнейшая разработка учения о рефлексе русскими физиологами И. М. Сеченовым и И. П. Павловым.



Михаил Игнатович Балинский



Существенный вклад в развитие психиатрической науки внес И.М. Балинский (1824 – 1902), который организовал первую в России кафедру психиатрии, первую клинику душевных болезней, первую школу русских психиатров. Балинский стремился доказать необходимость тесной связи психиатрии с общесоматическими клиническими дисциплинами, с физиологией. Его ученик, И.П. Мержеевский (1838 – 1908), выдающийся психиатр, невропатолог, патологоанатом, также внес немало в развитие отечественной и мировой психиатрии. Он изучал органические поражения мозга, алкоголизм, эпилепсию, гипноз.



В 20-х гг. XX в. появляются работы по медицинской психологии известных зарубежных психиатров: "Медицинская психология" Э. Кречмера, трактующая проблемы распада и развития с позиций конституционализма, и "Медицинская психология" П. Жане, в которой автор останавливается на проблемах психотерапии.



Большой вклад в развитие психиатрии в XX веке также внесли В.Х. Кандинский, П. П. Кащенко, В.П. Сербский, П.Б. Ганнушкин, В.М. Бехтерев. Наравне с традиционными задачами, ученые-психиатры уделяли большое внимание помощи детям, страдающим различными психическими болезнями. С 20-х годов стали открываться нервно-психиатрические диспансеры. Увеличился коечный фонд больниц, внедрялись параклинические методы исследования и современные способы лечения. Улучшилось техническое и материальное обеспечение психиатрических учреждений и уход за больными. Был организован ряд научно-исследовательских институтов (в Москве, Ленинграде, Харькове, Тбилиси).

СПАСИБО ЗА ВНИМАНИЕ!

