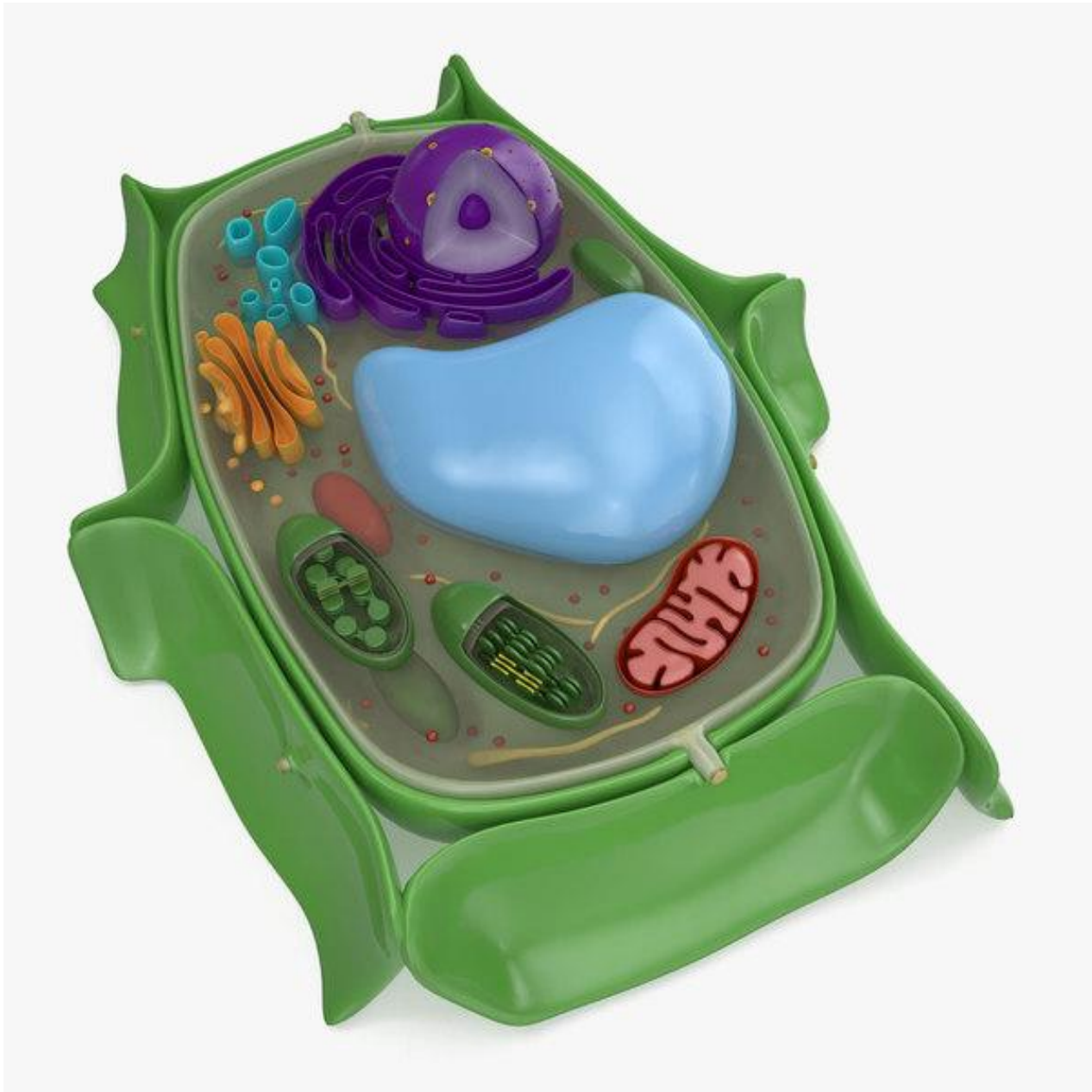


Растительная клетка



Сделайте рисунок в тетради и подпишите части клетки





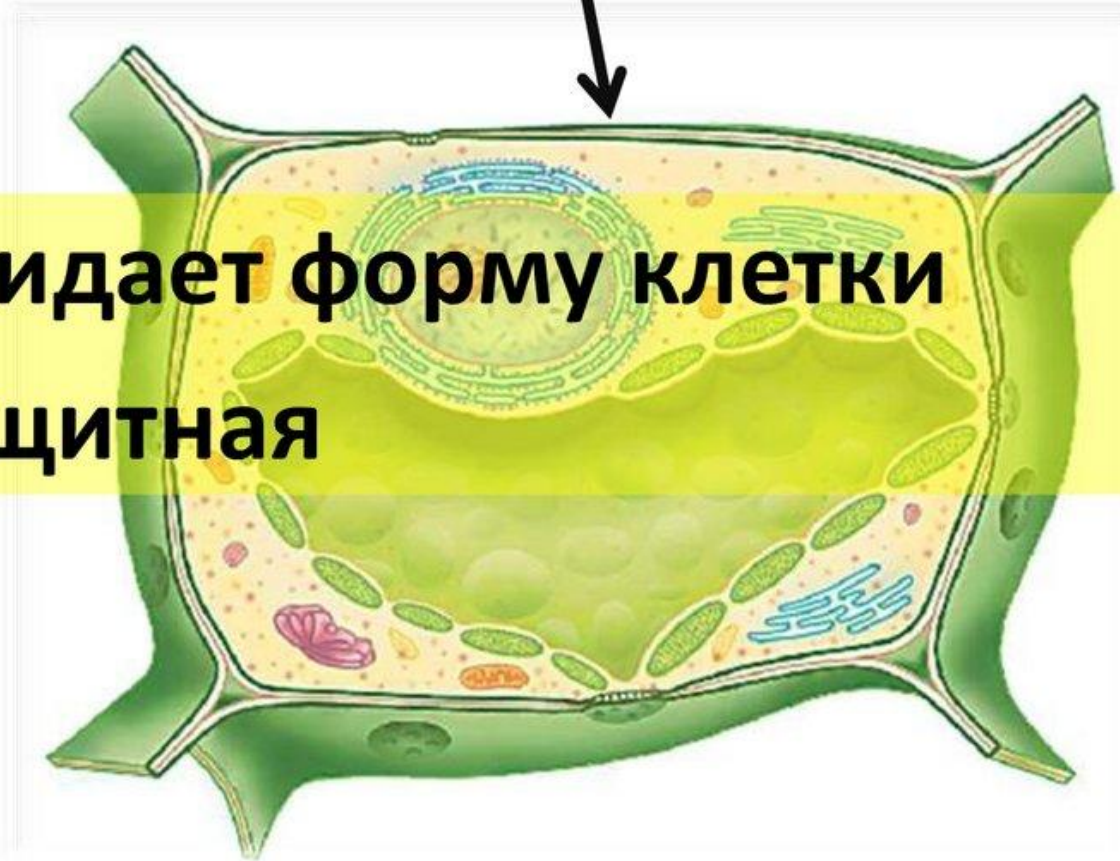
Заполните таблицу

Части и органоиды клетки	Функции
Клеточная стенка	
Цитоплазматическая мембрана	
Цитоплазма	
Ядро, ядрышко	
Пластиды: 1) Хлоропласты 2) Хромопласты 3) Лейкопласты	
Митохондрии	
Вакуоли	

Клеточная стенка



- Придает форму клетки
- Защитная





Клеточная стенка Плазматическая мембрана

*Вот плазмолемма поверх клетки;
Является она барьером крепким,
И пропускает в клетку то,
Что клетка ждет уже давно.*

Строение и функции

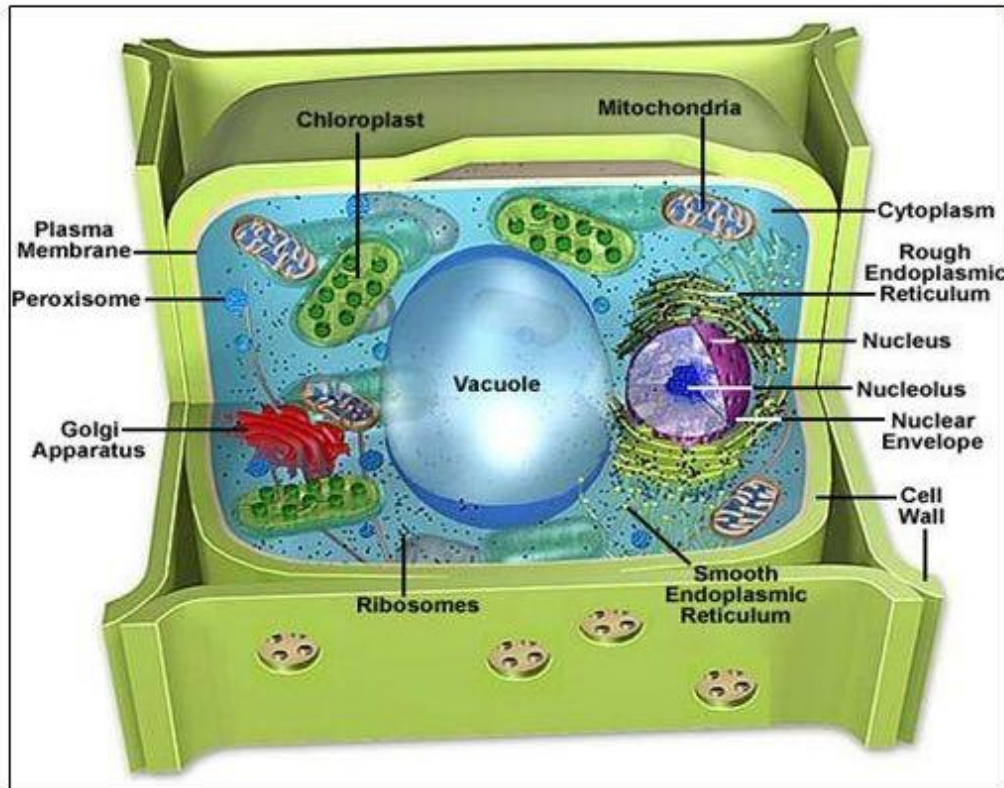


Стена дома – придает форму.
Входная дверь - впускает в
квартиру только своих.

Клеточная стенка из целлюлозы.
Придает клетке форму и размеры.
Выполняет транспортную функцию и
защитную.

Плазматическая мембрана защищает
содержимое клетки от воздействия
внешней среды.

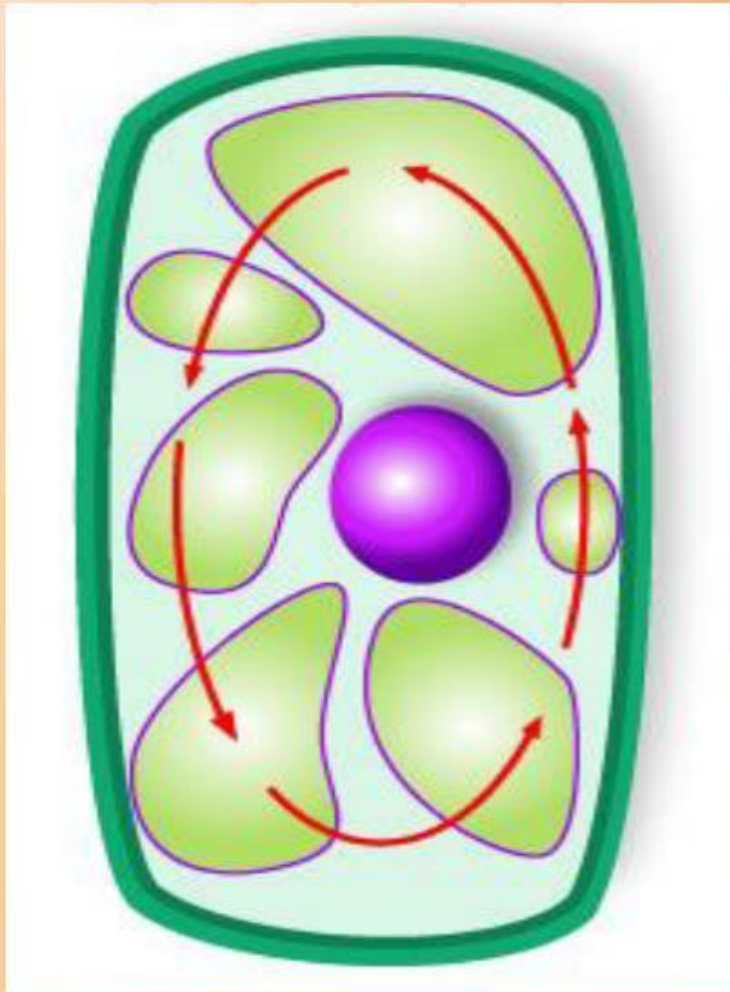
Цитоплазматическая мембрана



Наружная цитоплазматическая мембрана ограничивает содержимое цитоплазмы. Она пронизана порами, через которые с помощью ферментов внутрь клетки могут проникать ионы и мелкие молекулы. Для клеточной мембраны характерна полупроницаемость.

Мембраны клеток образуют выпячивания, края выпячиваний смыкаются, захватывая межклеточную жидкость (пиноцитоз) или твердые частицы (фагоцитоз).

Цитоплазма



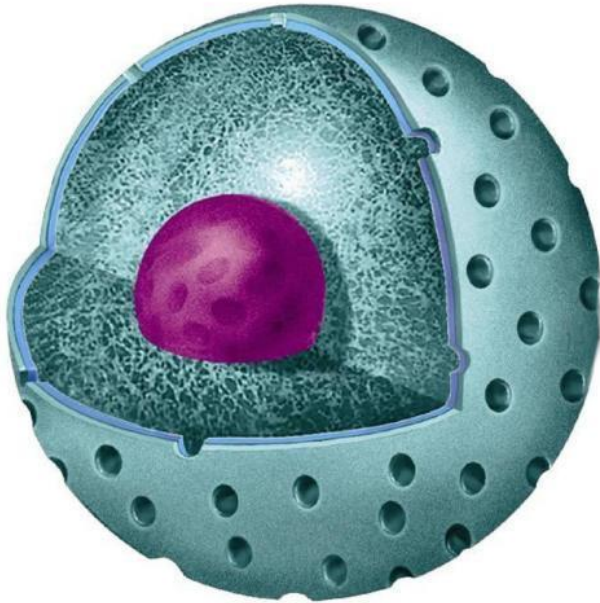
Цитоплазма (от греч. «цитос» – клетка и «плазма» – вылепленное, оформленное) – внутренняя среда клетки, вязкое, полужидкое вещество, в котором расположены все части клетки.

Функции:

- связывает между собой все органоиды клетки
- обеспечивает перемещение веществ внутри клетки
- служит средой для протекания химических реакций

Ядро

Функции:



1. Хранение и передача наследственной информации
2. Контроль над всеми процессами жизнедеятельности клетки

Пластиды

Пластиды – это особые органоиды растительных клеток, в которых осуществляется синтез различных веществ, и в первую очередь фотосинтез.



Пластиды

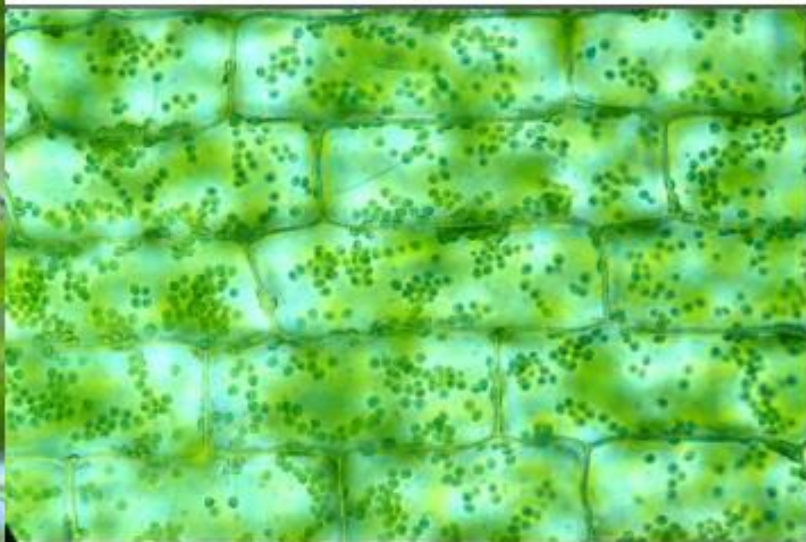
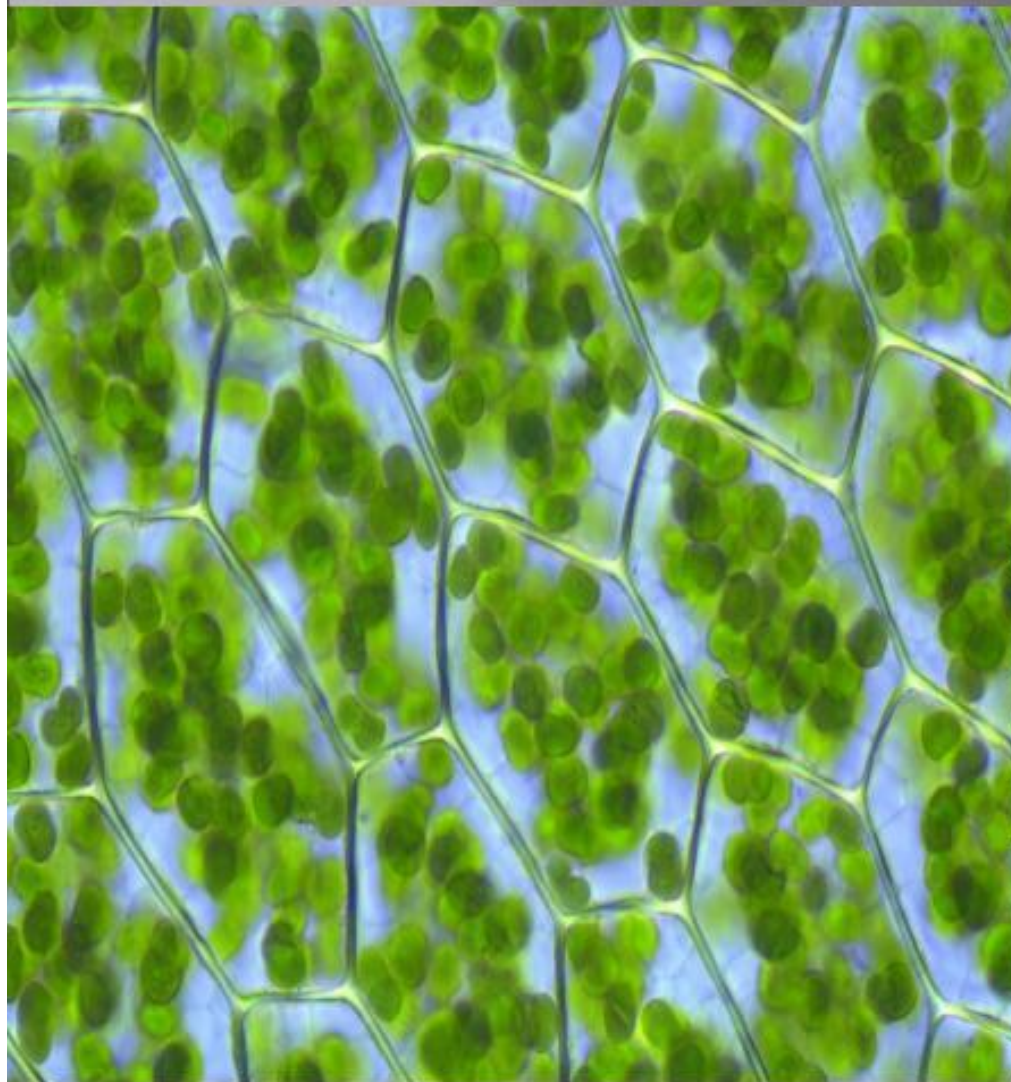


Хлоропласт

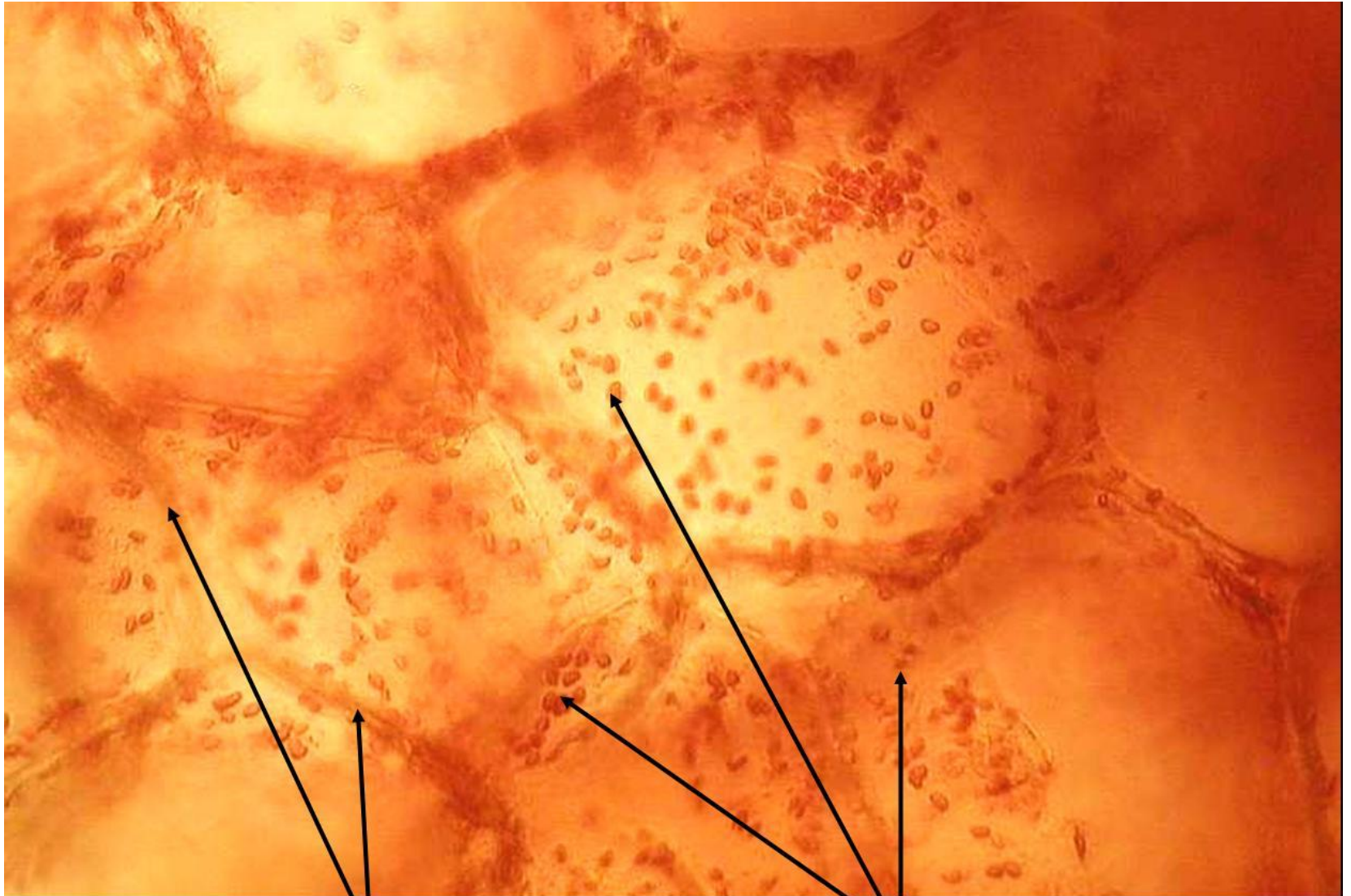


Эти органеллы характерны только для клеток растений.

Хлоропласты в клетках растений



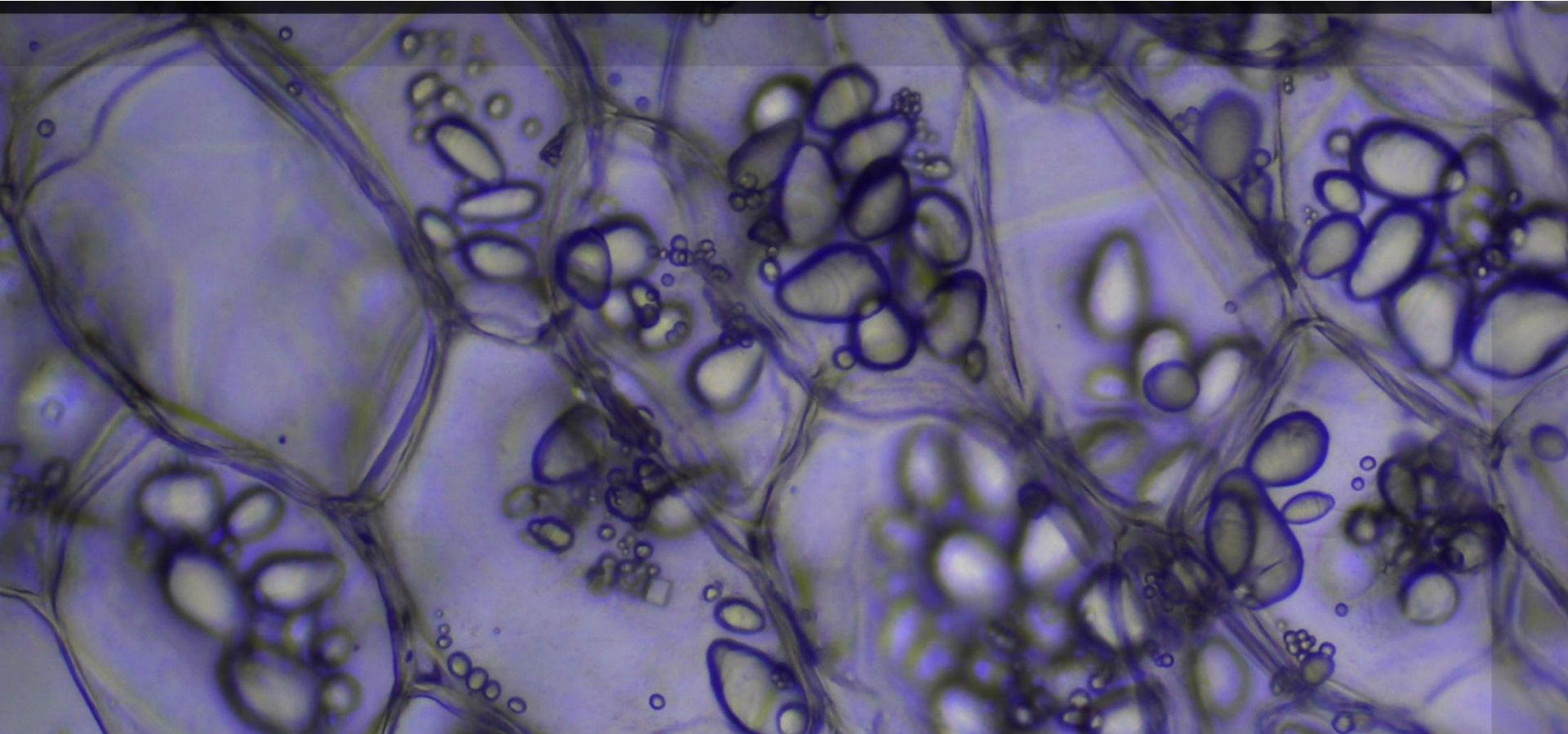
Хромoplastы



buněčná stěna

chromoplasty

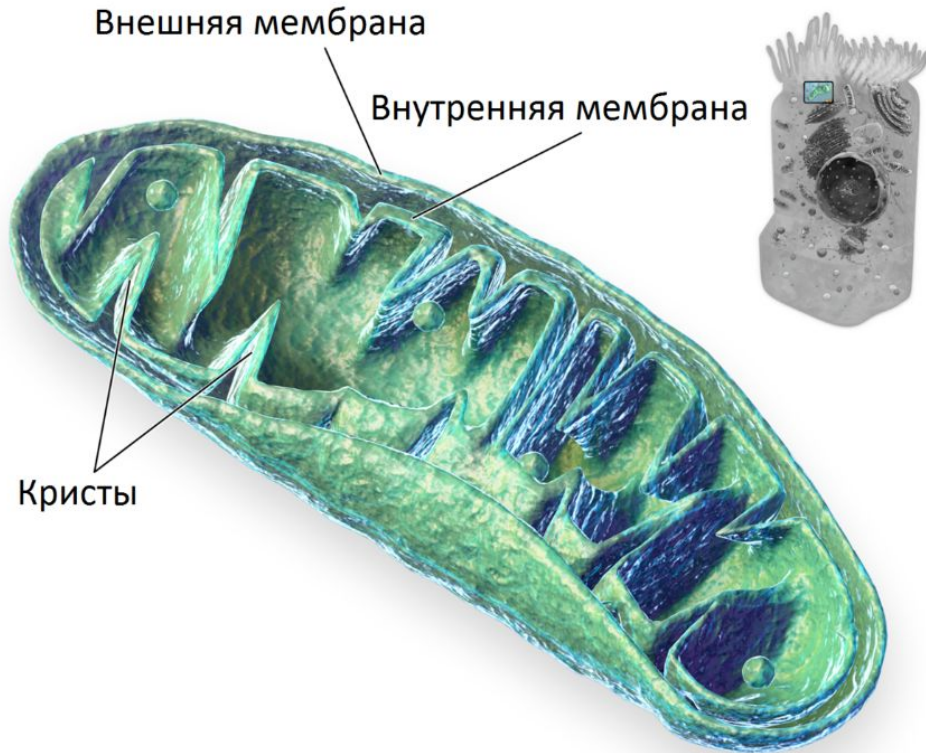
Лейкопласты



Митохондрии

Функция:

Запас энергии в виде
молекул АТФ
(«Энергетические
станции» клетки)



Вакуоли

Вакуоли наполнены клеточным соком.

Функции:

1. Накопление питательных веществ

2. Тургор клетки

(лат. «тургор» – вздутие, наполнение) – внутреннее давление на клеточную стенку.

