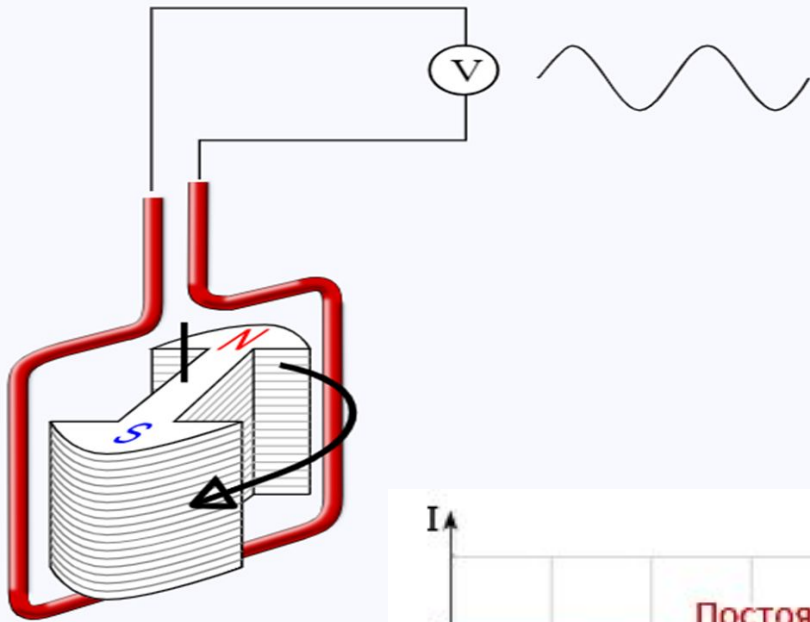


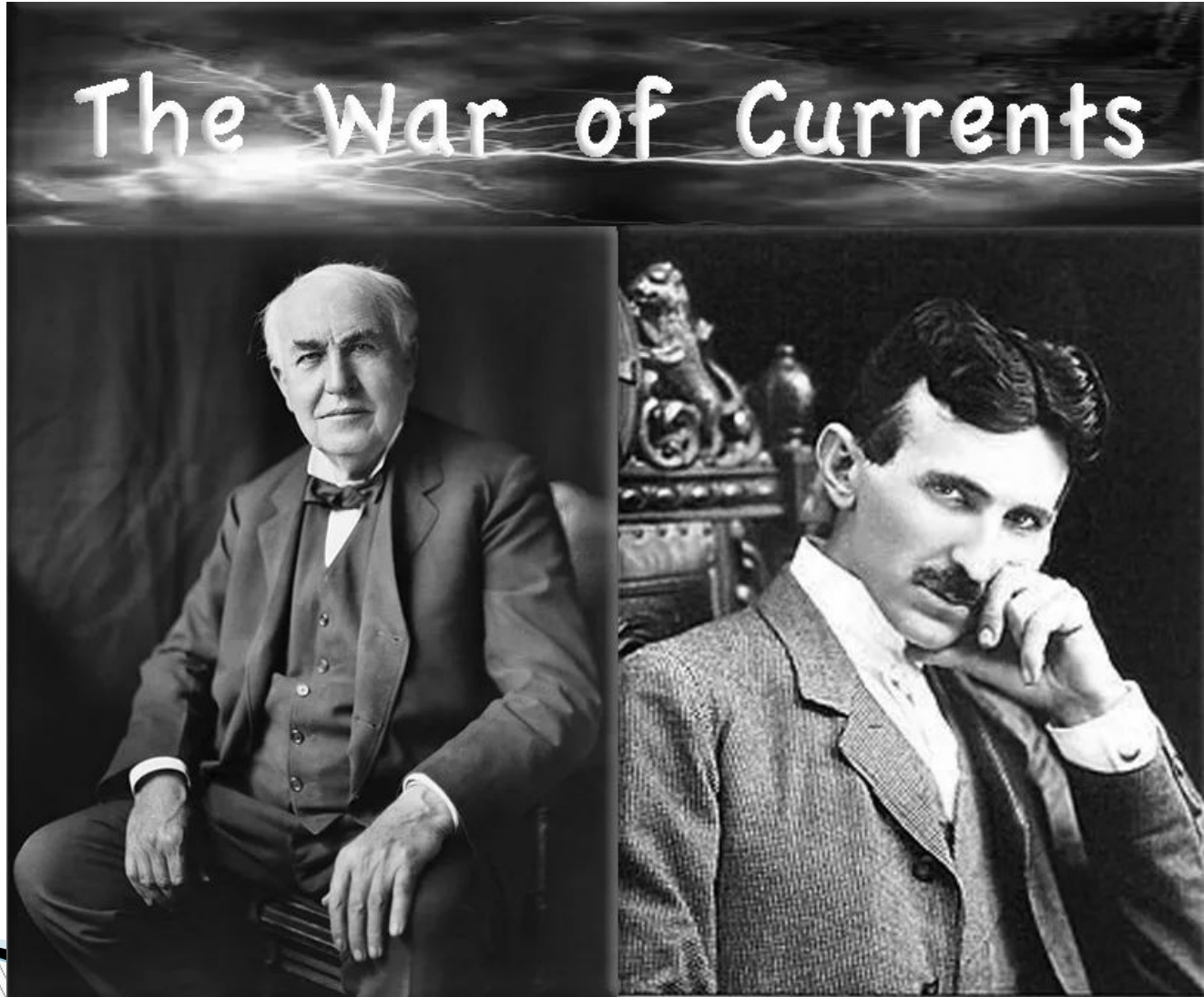
Трансформатор. Производство и передача электроэнергии.



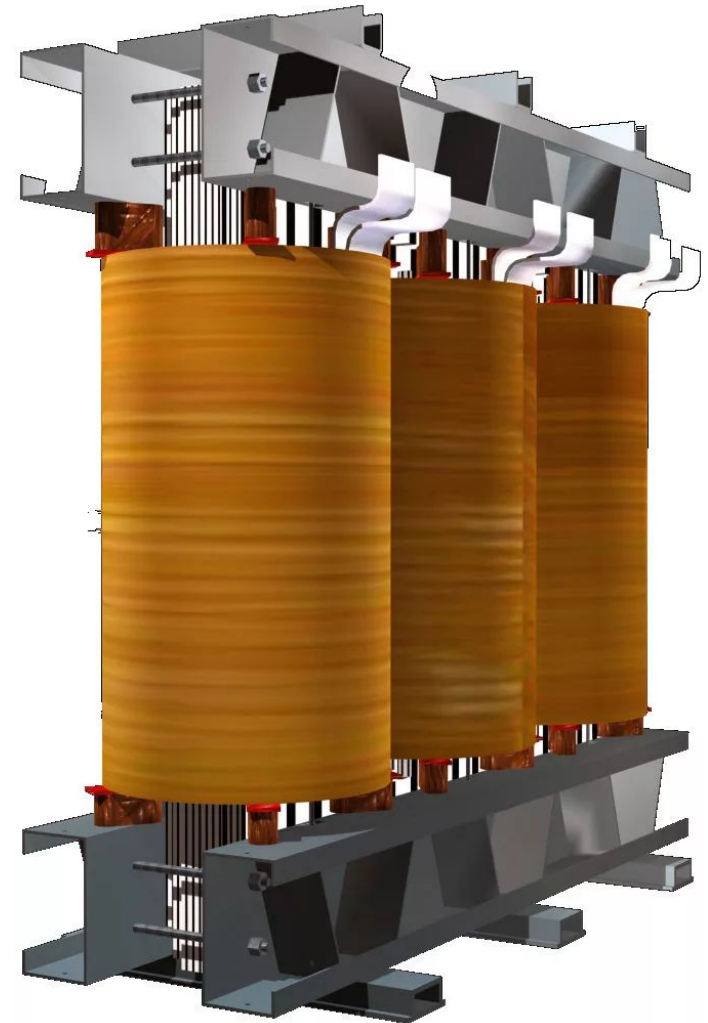
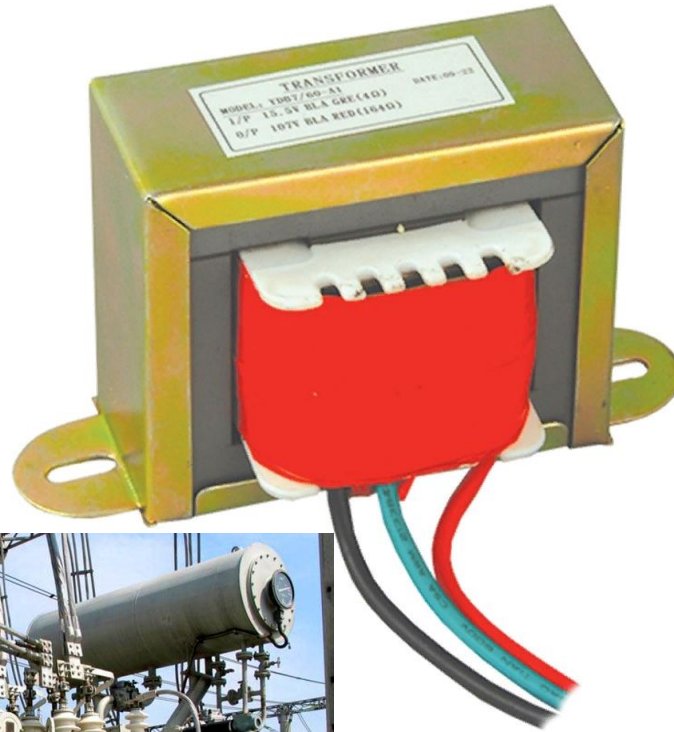
Вспомним!



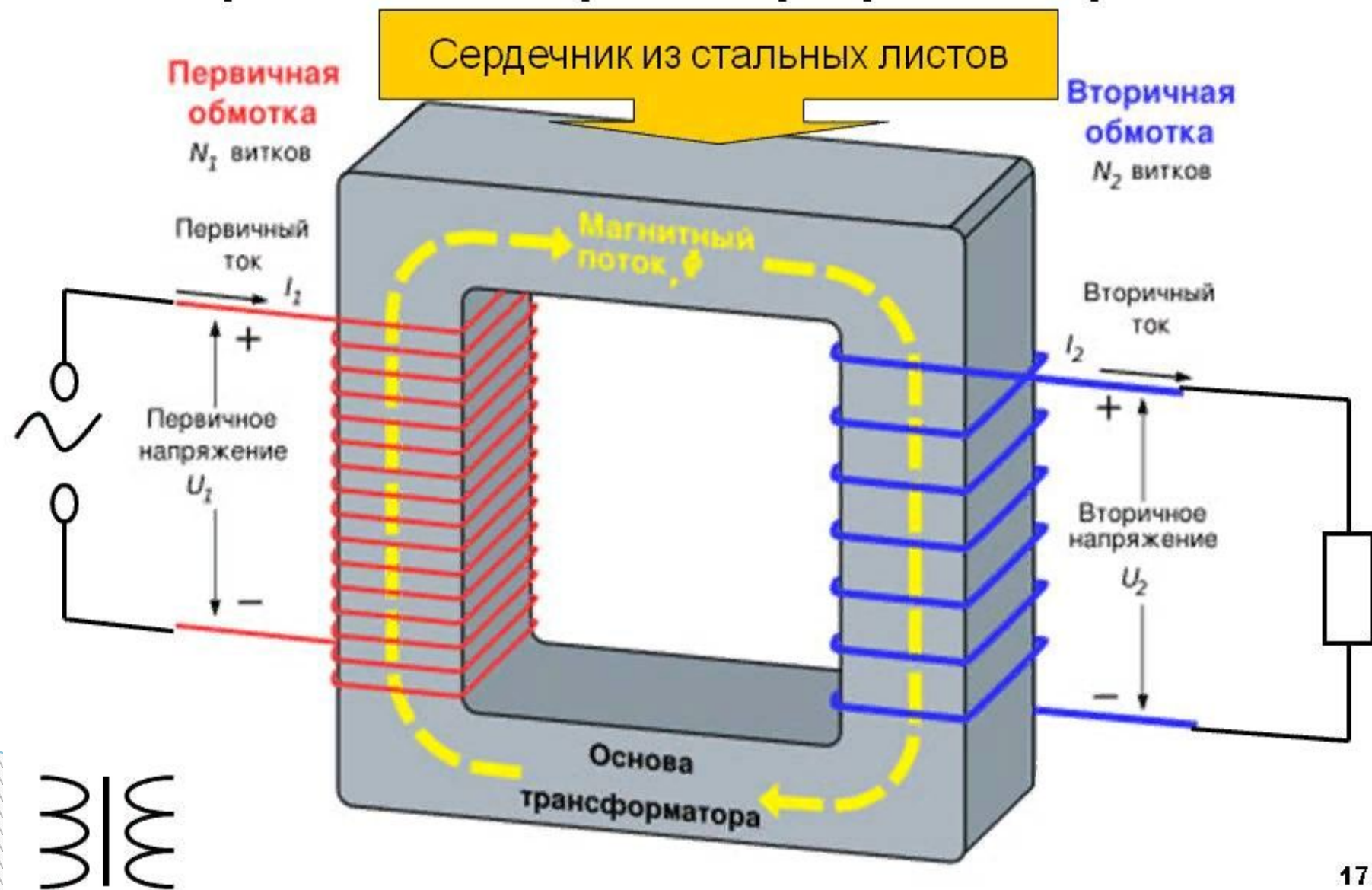
Способы понижения потерь электроэнергии при передаче.



Трансформатор



Устройство трансформатора



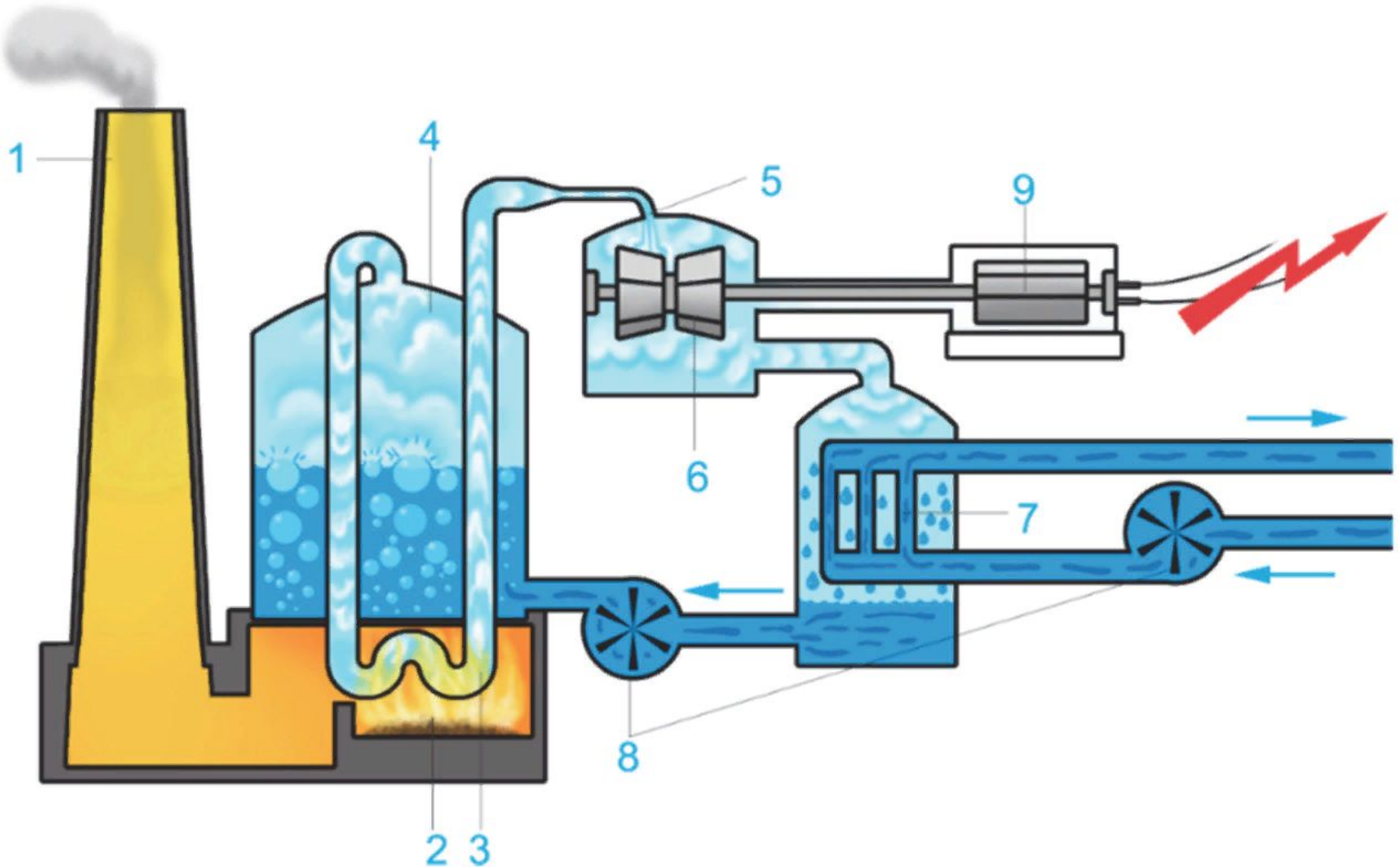
Передача электроэнергии



Традиционные источники электрической энергии



Тепловая электростанция (ТЭС)

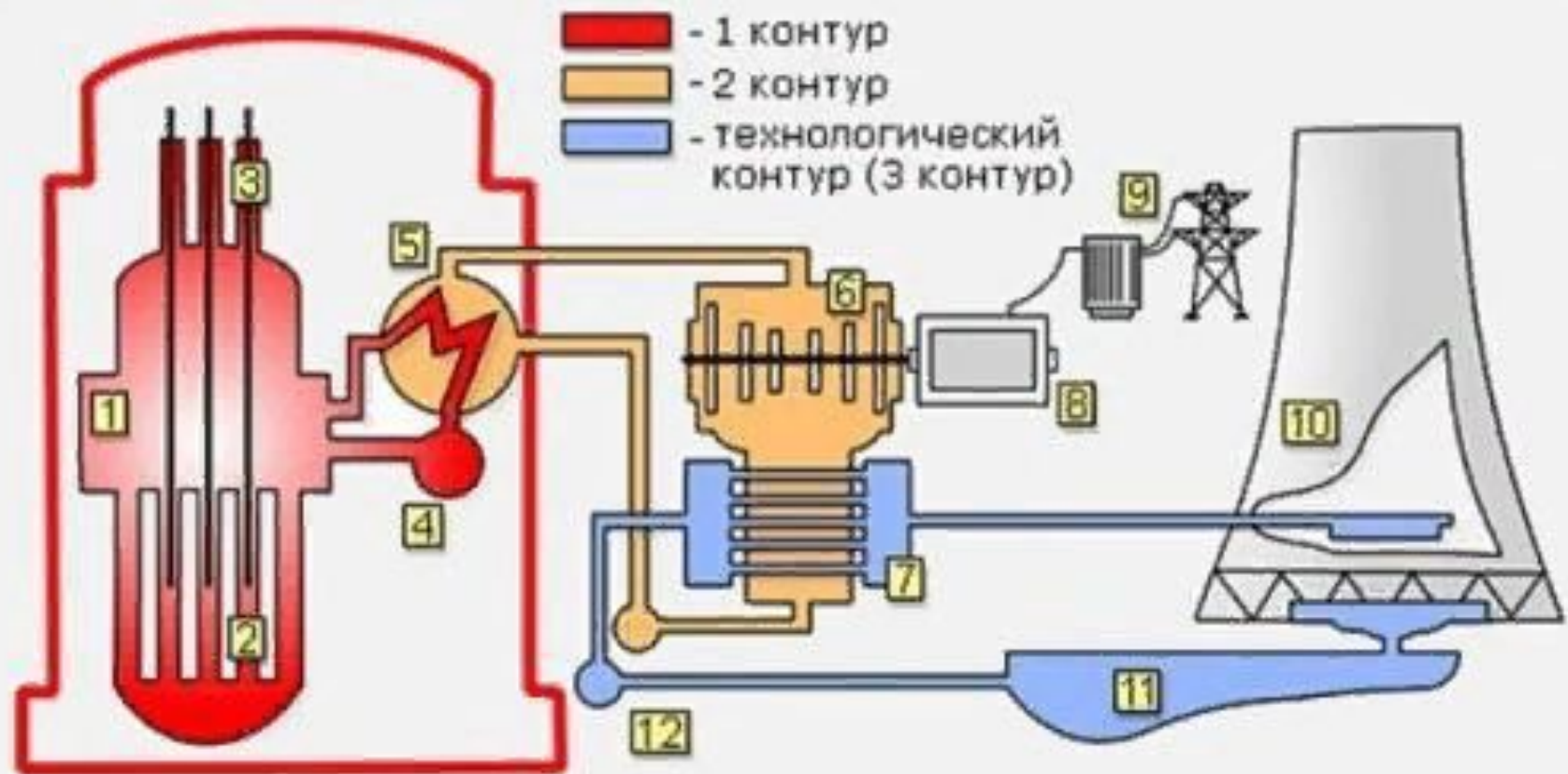


Гидроэлектростанция (ГЭС)

Схема ГЭС



Атомная электростанция (АЭС)



- 1. Реактор
- 2. Активная зона реактора
- 3. Приводы стержней управления
- 4. Главный циркуляционный насос
- 5. Парогенератор
- 6. Турбина

- 7. Конденсатор
- 8. Генератор
- 9. Трансформатор. Отпуск э/э потребителю
- 10. Градирня
- 11. Пруд-охладитель
- 12. Насос

Проблемы экологии и энергетики

