



Топливная система тепловозов

Преподаватель ДВ УЦПК-4
Галкин АК январь 2020 г



Тема урока

Топливная система дизеля

1. Для хранения, фильтрации и подачи дизельного топлива под высоким давлением в распыленном состоянии в цилиндры дизеля.

СХЕМА ТОПЛИВНОЙ СИСТЕМЫ ТЭ10 М

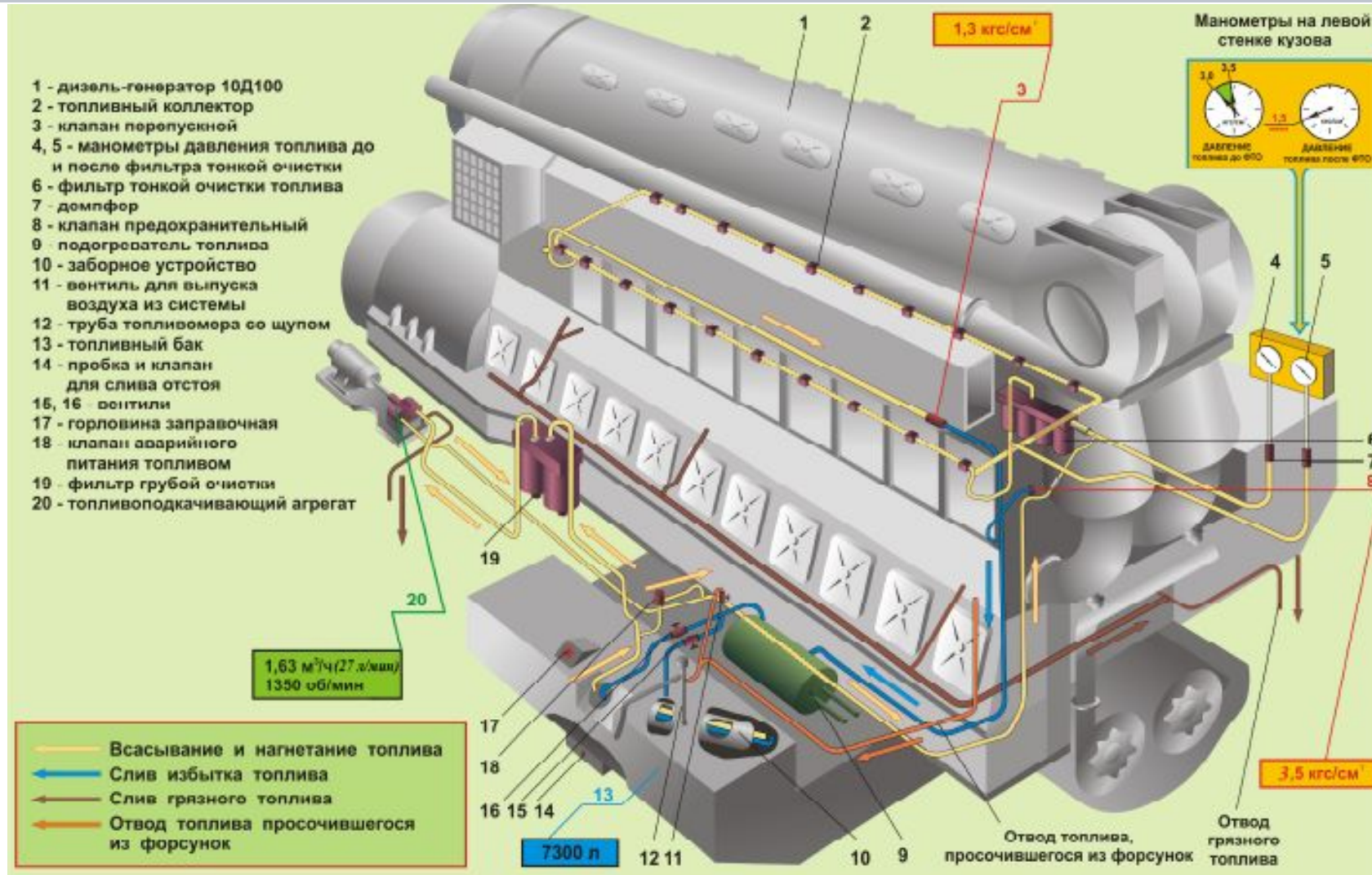


СХЕМА ТОПЛИВНОЙ СИСТЕМЫ ТЭ10 МК

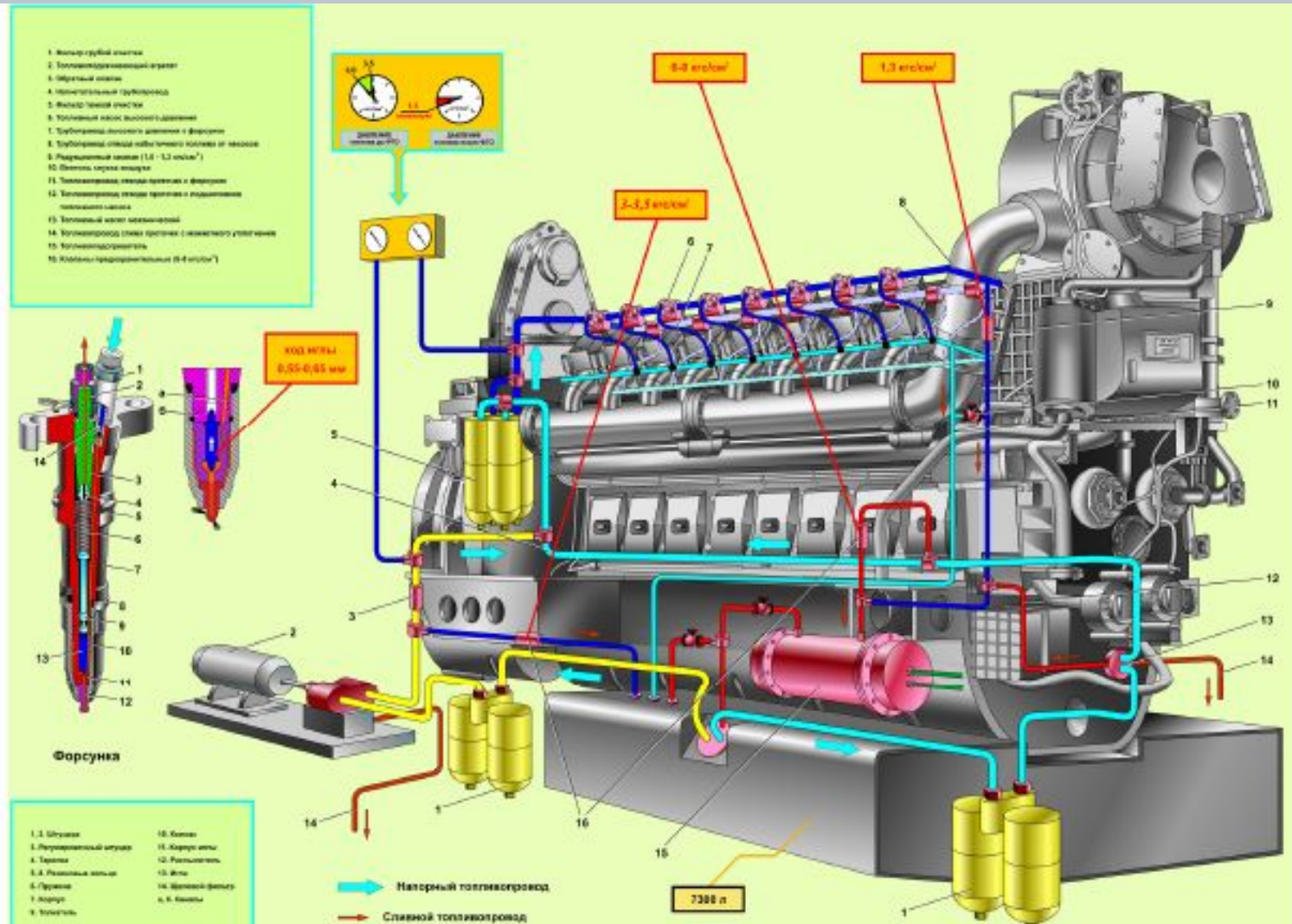


СХЕМА ТОПЛИВНОЙ СИСТЕМЫ ТЭМ2,18

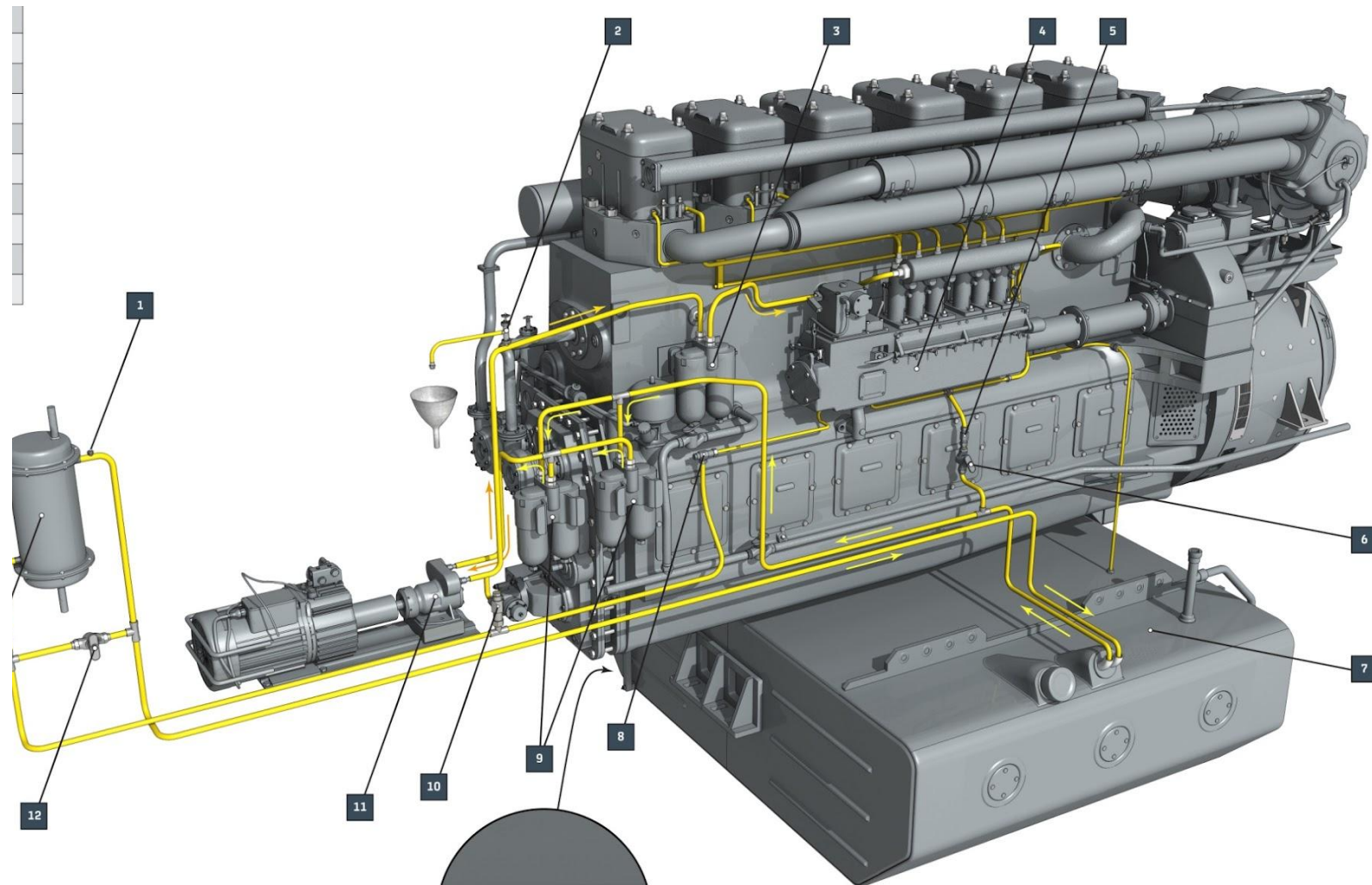


СХЕМА ТОПЛИВНОЙ СИСТЕМЫ ТЭМ7А

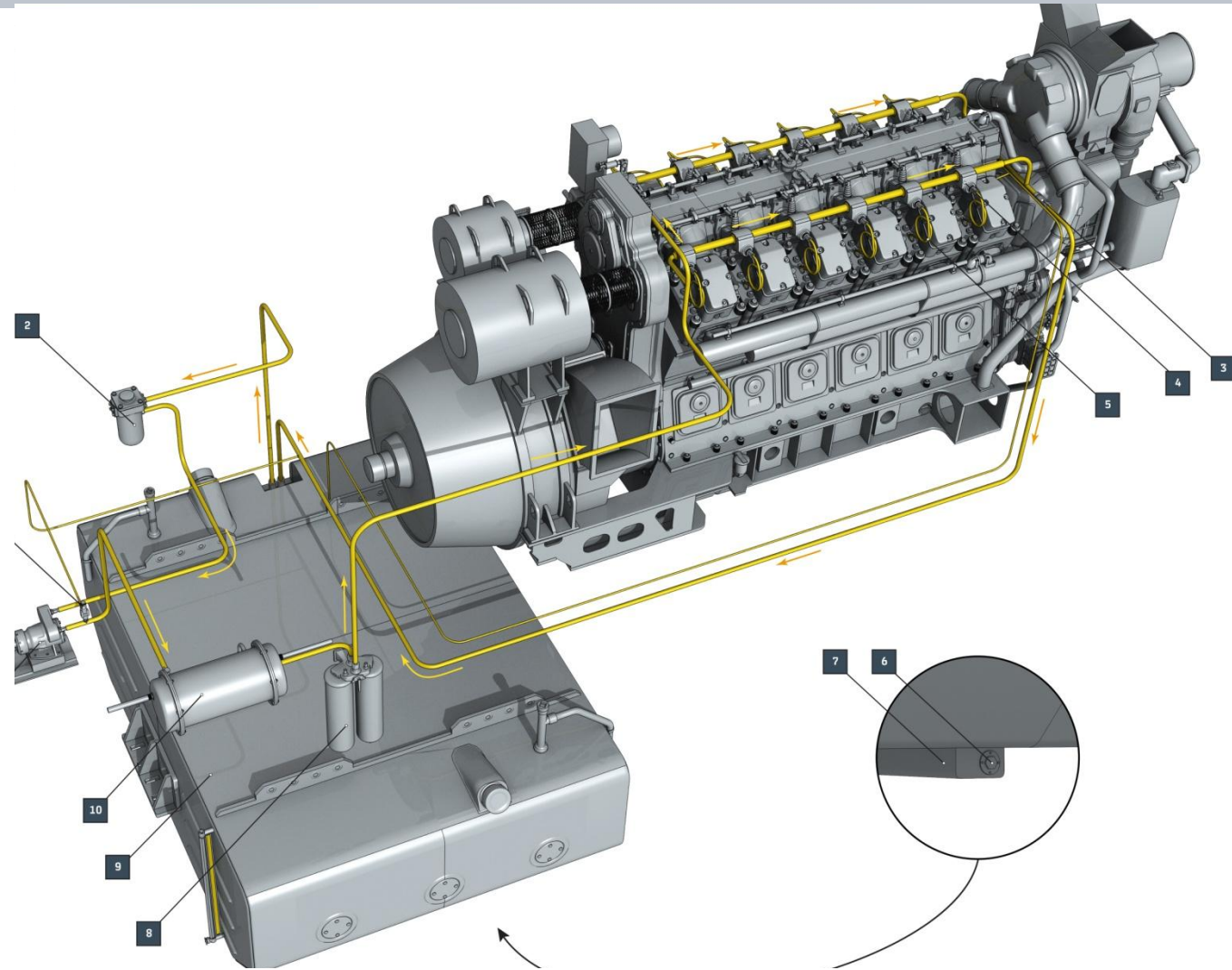


СХЕМА ТОПЛИВНОЙ СИСТЕМЫ ЗТЭ25К2М

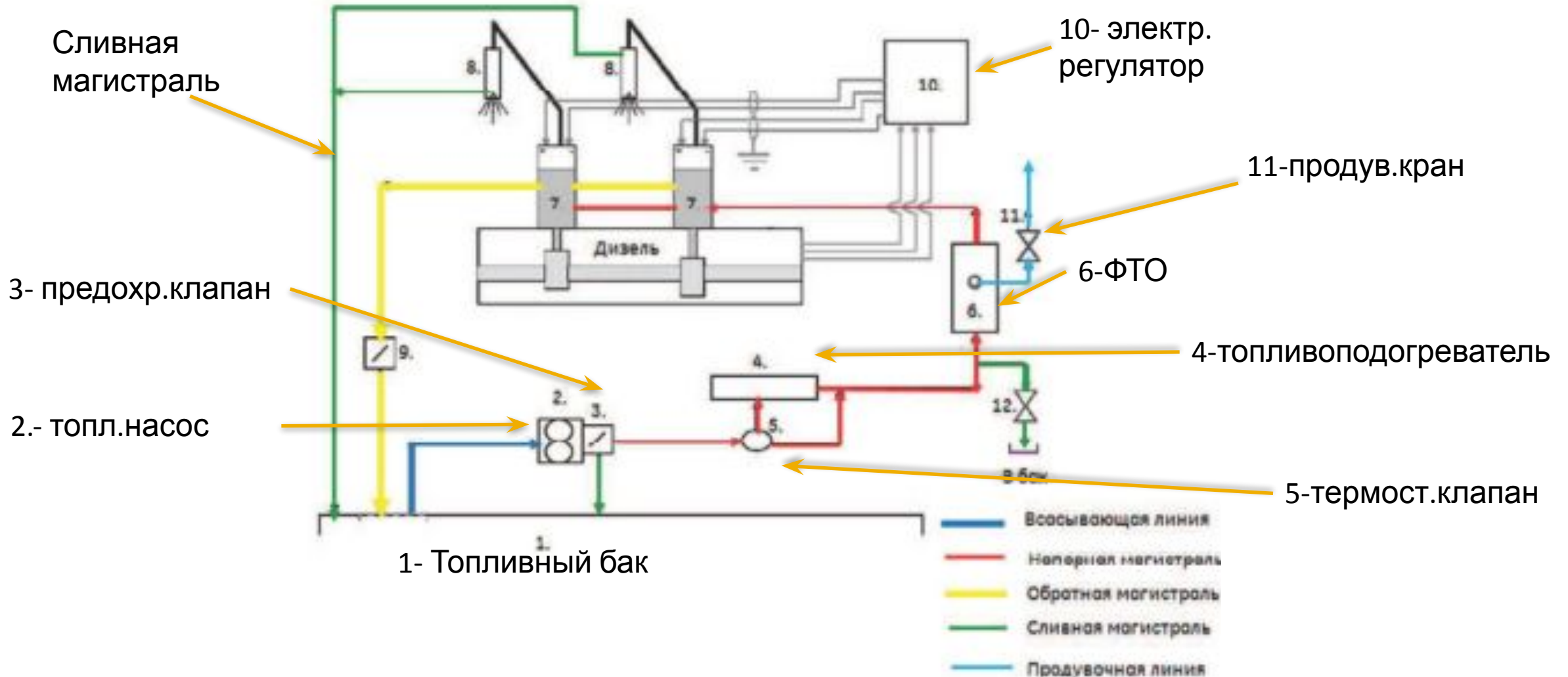
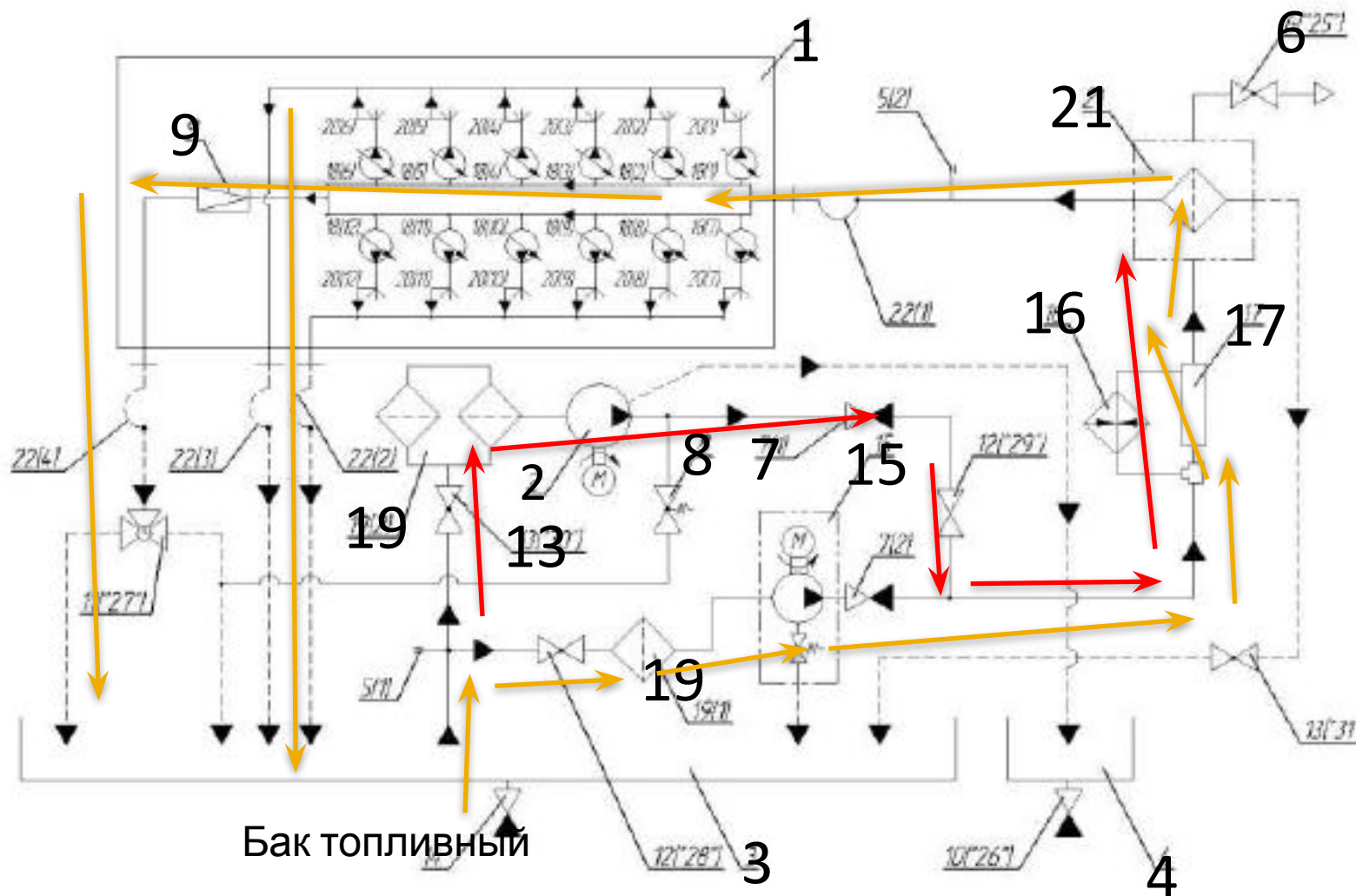


СХЕМА ТОПЛИВНОЙ СИСТЕМЫ ЗТЭ25К2М



1. ДГУ
2. Резервный топливоподкачивающий
3. Бак топливный
4. Бак сбора утечек топлива и масла
5. Бонка под манометра
6. Кран выпуска воздуха
7. Клапан обратный
8. Клапан предохранительный
9. Клапан редукционный
13. Кран слива топлива
15. Насос топливоподкачивающий
16. Топливоподогреватель
17. Термоклапан
18. ТНВД
19. ФГОТ
20. Фросунки
21. ФТОТ

КОНТРОЛЬНЫЕ ВОПРОСЫ :

1. Из каких основных узлов состоит топливная система тепловоза ТЭ10МК
2. Сколько ТНВД установлено на лотке
3. При каком давлении в топливной системе происходит впрыск топлива в цилиндры
4. Производительность топливоподкачивающего насоса
5. При каком давлении срабатывает перепускной клапан на топливном коллекторе дизеля.
6. Сколько всего ступеней очистки топлива от горловины до цилиндров