

ПРОФИ Первичка v. 5.9.x

В начале 2016 года нами было принято решение разработать новую версию программы – ПРОФИ Первичка. Причем разработать ее «с нуля», в полной мере используя все возможности современных компьютеров и плоских мониторов.

Так же хотелось реализовать наше новое видение подачи информации на экранных формах. При разработке мы стремились:

- ❖ Оптимально использовать площадь экрана;
- ❖ На каждой форме отображать максимальное количество информации, снизив число дополнительных уточняющих окон;
- ❖ Оформлять все окна в едином стиле;
- ❖ На каждом рабочем окне располагать пункт меню «Помощь» либо кнопку со знаком «?». А это значит, что инструкция по работе с программой у вас всегда будет под рукой;
- ❖ В настройки внешнего вида программы внесли не только возможность менять размер шрифтов, но и цвет списков, а так же полей ввода / отображения данных;
- ❖ На всех основных формах обеспечили выгрузку данных в файл формата MS Excel.

ИНВО Центр

www.invo-centr.ru
invo-centr@yandex.ru

+7 (926) 526 49 51




Разработчик

ИП Соснов С.В.
ip.ssv01@yandex.ru

Работа со списком

- ❖ Верхняя часть формы – список членов профсоюзной организации с возможностью поиска конкретного человека;
- ❖ Под списком узкая полоска с отображением количества выведенных записей и наименование колонок сортировки строк;
- ❖ Клик левой кнопки мыши на заголовке любой колонки списка приводит к сортировке записей по ней;
- ❖ Нижняя часть формы отображает информацию по конкретному человеку;
- ❖ Левый блок кнопок переключает вид информации по члену профсоюза;
- ❖ Правый блок кнопок служит для работы с этой информацией.



Список членов профсоюзной организации

Файл Вид Карточка Фильтр Справочники Печать Справка

Общий список Проф. группа Добавить Изменить

Фамилия	Имя	Отчество	Пол	Профгруппа (цехком)	Место работы	Долг
▶ Абакумова	Наталья	Владимировна	Ж			
Абросимов	Игорь	Николаевич	М			
Адамович	Ольга	Маратовна	Ж			
Адамчук	Алексей	Иванович	М			
Аксененкова	Ирина	Марковна	Ж			
Албагачиев	Али	Юсупович	М			
Алекперова	Тамара	Борисовна	Ж			
Александров	Александр	Евгеньевич	М			
Александров	Юрий	Александрович	М			

Записей: 805 Записи сортированы по: Фамилия, Имя

Дети	Записей: Записи сортированы по:	Добавить
Помощь на детей		Изменить
Награды и поощрения		Удалить
Материальная помощь		
Предоставление путевок		Печатать
Прием и снятие с учета		Экспорт
Место работы и должности		
Участие в выборных органах		

Настройка внешнего вида экранных форм



- ❖ Чтобы было комфортнее и веселее работать в программе, проведем настройки размера шрифтов и цвета окон.

Настройка размеров шрифтов на элементах экранных форм

Фамилия	Имя	Отчество
Иванов	Иван	Иванович
▶ Петров	Петр	Петрович

Размер шрифта списков: 12 Жирный

Фамилия	Имя
Петров	Петр
Отчество	Петрович

Размер шрифта комментариев к полям ввода данных: 10 Жирный

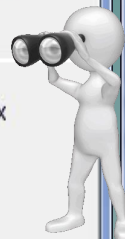
Размер шрифта полей ввода: 12 Жирный

Размер шрифта текста на формах: 10 Жирный

Так будет выглядеть текст на форме

Одиночное поле ввода данных: 10 Жирный

OK Отмена



Настройка цвета элементов экранных форм

Фамилия	Имя	Отчество
Иванов	Иван	Иванович
▶ Петров	Петр	Петрович

Цвет фона списков

Цвет шрифта на списках

Цвет заголовка

Цвет шрифта заголовка

Сбросить в исходные

Фамилия	Имя
Петров	Петр
Отчество	Петрович

Цвет полей ввода

Цвет шрифта в полях ввода

Цвет левой части

Цвет шрифта в левой части

Сбросить в исходные

Поле ввода данных

Поле отображения большого блока информации

Цвет фона

Цвет шрифта

Сбросить в исходные

OK Отмена

Работа со списком после настройки внешнего вида

- ❖ Вот как теперь, после настройки, выглядит основная рабочая форма



Список членов профсоюзной организации

Файл Вид Карточка Фильтр Справочники Печать Справка

Общий список Проф. группа Добавить Изменить

Фамилия	Имя	Отчество	Пол	Профгруппа (цехком)	Место работы	Должность	Дата рожд.	Табл. н
Цванов	Сергей	Петрович	М	Производственный цех №	Слесарный цех	Технолог	10.10.1980	22

Записей: 1 Записи сортированы по: Фамилия, Имя

Дети	Помощь на детей					Добавить	Изменить	Удалить
	Дом отдыха / санаторий	Срок заезда		ФИО ребенка	Стоимость путевки			
Дата начала		Дата окончания						
Помощь на детей	Звездочка	20.06.2010	30.06.2010	Иванов Юрий Сергеевич	10000	500		

Дети

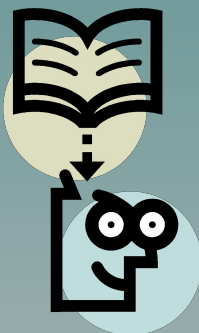
- Помощь на детей
- Награды и поощрения
- Материальная помощь
- Предоставление путевок
- Прием и снятие с учета
- Место работы и должности
- Участие в выборных органах
- Дополнительная информация

Записей: 1 Записи сортированы по: По дате выдачи документа (более поздние документы в начале спи



Форма списка с полной информацией по конкретному человеку

- ❖ Форма ввода / редактирования данных по человеку служит примером стандартной формы подобного класса.



The screenshot displays a software application with two main windows. The background window, titled "Список членов профсоюзной организации", shows a table of members. The foreground window, titled "Карточка члена профсоюза", provides detailed information for a selected member.

Список членов профсоюзной организации

Фамилия	Имя	Отчество
Цванов	Сергей	Петрович

Записей: 1 Записи сортированы по: Ф

Дети
Помощь на детей
Награды и поощрения
Материальная помощь
Предоставление путевок
Прием и снятие с учета
Место работы и должности
Участие в выборных органах
Дополнительная информация

Карточка члена профсоюза

Справочники

Фамилия	Цванов
Имя	Сергей
Отчество	Петрович
Дата рождения	10.10.1980
Пол	Мужской
Образование	Высшее
Профессия	Технолог маш. производства
Домашний адрес	г. Чита
Домашний телефон	(111) - 123-45-67
Дата вступления в профсоюз	01.11.2011
Принят впервые	ДА
Номер профсоюзного билет	87654321
Дата выдачи	11.11.2011
Наименование орг., выдавшей проф	Главная профсоюзная организация
Билет выдан на руки	ДА
Табельный номер	223344
Место работы	Слесарный цех
Должность	Технолог
Рабочий телефон	2-33-44

Добавить Изменить

Дата рожд. Табел. н

10.10.1980 22

Добавить
Изменить
Удалить
Печатать
Экспорт

Записей: ? Записи сортированы по: ОК Отмена

Выборки

Режимы на данной форме позволяют с различных сторон проанализировать списочный состав профсоюзной организации:

- ❖ Так же выбрать нужных людей и распечатать список выборки. Есть режим выгрузки в файл формата MS Excel;
- ❖ Над полем списка расположена панель для настройки параметров выборки и фильтрации;
- ❖ Клик левой кнопкой по заголовку любой колонки приводит к фильтрации списка по ней с сохранением установленной сортировки при печати и выгрузке.

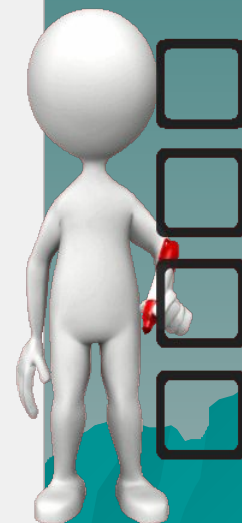
Анализ списочного состава

Пол любой Все подразделения

Общий список членов профсоюза

Фамилия	Имя	Отчество	Пол	Дата рождения	Профгруппа	Д
Цванов	Сергей	Петрович	М	10.10.1980	Производственный Технол	

Найдено записей: 1 Записи сортированы по: наименованию профгруппы, ФИО
Условие выборки данных: полный список

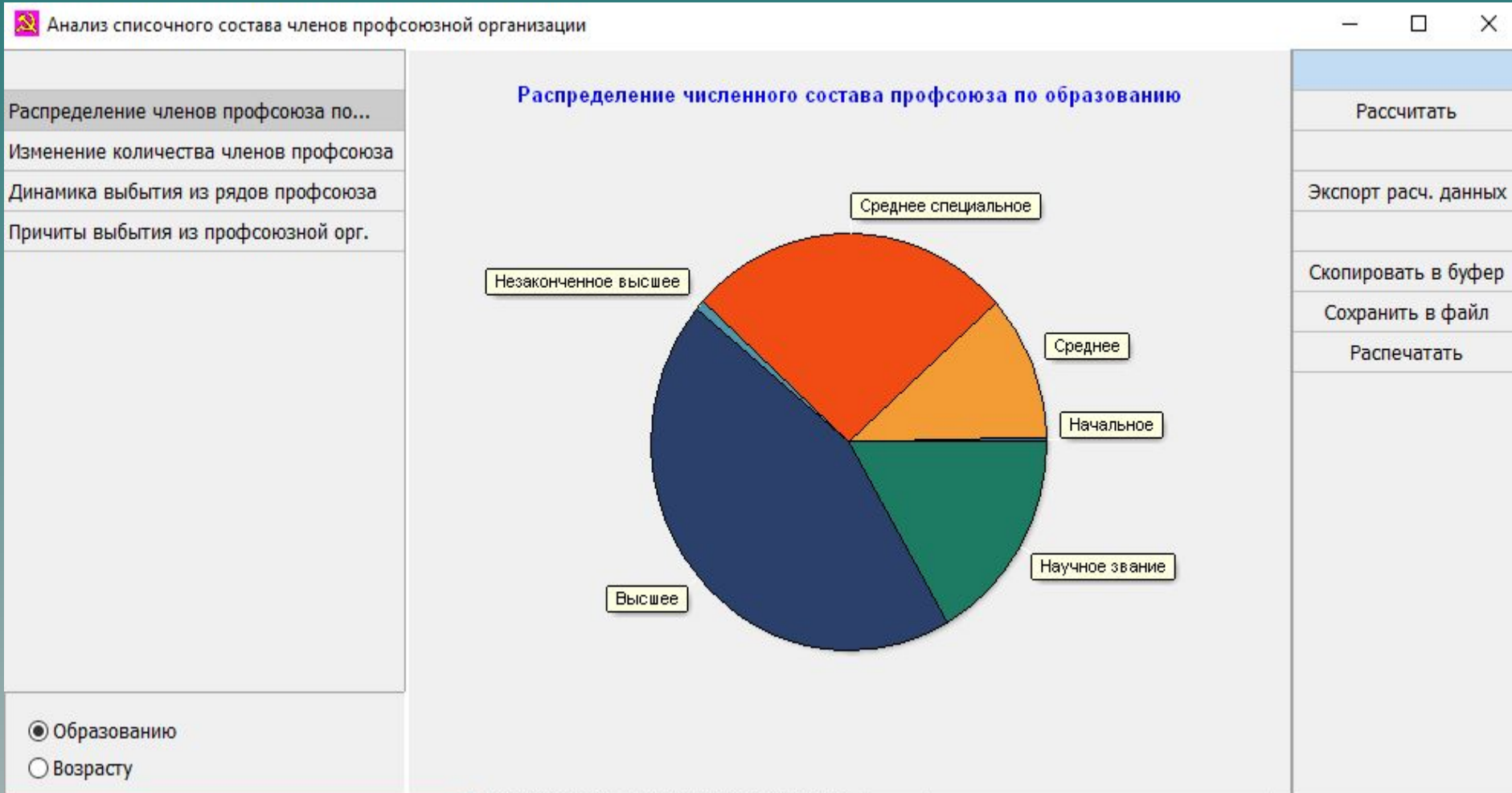


Анализ списочного состава

Графическое отображение характеристик списочного состава членов профсоюзной организации:



- ❖ Можно экспортировать как сам график, так и цифры, по которым он был построен.




Регистрация документов

Режимы на данной форме позволяют регистрировать, как входящие (внутренние) документы, так и исходящие из профсоюзной организации:

Внутренний (входящий) документ обязательно привязывается к члену организации;

- ❖ Внутренний документ имеет параметры «Дата плановой готовности» и «Дата фактического исполнения». Это позволяет отслеживать и анализировать исполнительскую дисциплину;
- ❖ После проставления даты в поле «Дата фактического исполнения», документ считается исполненным и переносится в архив;
- ❖ Режимы фильтрации списка позволяют вывести все документы, поданные конкретным человеком;
- ❖ Так же все документы, отправленные на конкретный внешний адрес.



Регистрация документов

Справочники Справка

Регистр. номер	Дата регистрации	Вид документа	Заявитель	Тема документа	Плановая дата готовности	Дата контроля	Дата промежут. исполнения	Дата фактического исполнения	Резо
123	10.10.2010	Жалоба	Иванов С.П.	По вопросам начисления 1	10.12.2016	07.12.2016			

Записей: 1 Записи сортированы: По дате регистрации документа (более новые записи в начале списка)

Все входящие документы	Регистр. номер	123	Добавить
Просроченные по исполнению	Дата регистрации	10.10.2010	Изменить
Повторные обращения	Вид документа	Жалоба	Удалить
По конкретному заявителю	Повторное письмо	НЕТ	Экспорт
	Заявитель	Иванов С.П.	
	Тема документа	По вопросам начисления 13-ой зарплаты	
	Содержание	Список в администрацию	
Все исходящие документы	Плановая дата готовности	10.12.2016	
По конкретному получателю	Исполнитель по документу	Председатель профкома	
	Дата контроля	07.12.2016	
	Промежуточное исполнения		
	Дата факт. исполнения		
	Возвращение		

Регистрация документов



Форма с реквизитами регистрации документа и с примером подсказки, выводимой при нажатии на кнопку с «?».

Регистрация документов

Справочники Справка

Регистр. номер	Дата регистрации	Вид документа	Заявитель	Тема документа	Плановая дата готовности	Дата контроля	Дата промежут. исполнения	Дата фактического исполнения	Резо
123	10.10.2010	Ж							

Записей: 1 Записи со

Все входящие документы

Просроченные по исполнению

Повторные обращения

По конкретному заявителю

Все исходящие документы

По конкретному получателю

Регистрация документов

Справочники

Регистр. номер 123

Дата регистрации 10.10.2010

Вид документа

Повторное письмо

Заявитель

Тема документа

Содержание

Плановая дата готовности

Исполнитель по документу

Дата контроля

Промежуточное исполнение

Дата факт. исполнения

Резолюция

Подшит в дело №

?

Подсказка по работе на форме

Ввод	Переход к следующему полю ввода по клавише `Ввод` (Enter)
Дата	Значение даты не обязательно выбирать в календаре. Можно вводить цифрами в отражаемом шаблон
Alt	Если в поле ввода находится выпадающий список, то для его раскрытия нажмите Alt + клавиша "Стрелка вниз". Далее клавишей вниз / вверх установите курсор на нужную запись и нажмите Enter
...	Если в поле ввода есть кнопка с "...", то это выбор из справочника. Кликните на кнопку левой клавишей мыши и далее найдите в списке требуемую запись
OK	Нажмите Ctrl+Enter для быстрого завершения работы на форме с сохранением сделанных изменений (аналогично нажатию на кнопку OK)

Закреть

OK Отмена

Отчет по «Форма № 2»



- ❖ Все данные по списочному составу рассчитываются автоматически;
- ❖ Отчет можно распечатать;
- ❖ Так же выгрузить в файл специального формата, который отправляется в вышестоящую организацию;
- ❖ Программа ПРОФИ в вышестоящей организации автоматически обработает этот файл, и ваш отчет проявится в их списке.

Отчет Форма № 2

I. Общие сведения

Наименование профсоюза	Независимый профсоюз
Наименование первичной профсоюзной орг.	ЗАО «Ленская ТЭК»
Почтовый адрес	
ФИО председателя первичной организации	
Телефон для связи	
Дата формирования отчета	06.12.2016
Тип первичной организации	Не определено

2016

Изменить
Отменить
Контроль
Рассчитать
Распечатать
Новый отчет
Удалить
Заккрыть

I

Контроль цифр в отчете «Форма № 2»

- ❖ Режим контроля позволяет выявить ошибочные цифры в отчетных данных;
- ❖ Ошибочные строки подсвечиваются красным цветом.

Отчет Форма № 2

2016

Принять
Отменить
Контроль
Рассчитать
Распечатать
Новый отчет
Удалить
Заккрыть

I. Общие сведения
II. Профсоюзное членство
III. Профсоюзные кадры и актив
IV. Сведения о выборах
V. Сведения о пов. квалификации

II. Профсоюзное членство

Наименование показателей	Всего	В том числе	
		Женщины	Молодежь до 35 лет
Всего работающих	110	83	25
Из них членов профсоюза	120	80	26
В том числе, впервые принятых в члены профсоюза	1	0	0
Всего учащихся учебных заведений	0	0	0
Из них членов профсоюза	0	0	0
В том числе, впервые принятых в члены профсоюза	0	0	0
Всего работающих и учащихся	110	83	25
Из них членов профсоюза	100	80	27
Процент охвата профчленством рабочих и учащихся	-1	-1	-1

II



Отчет по «Форма № 4»

- ❖ Отчет «Форма № 4» так же можно распечатать и отправить в виде файла в вышестоящую организацию;
- ❖ Имеется режим контроля, который проверяет правильность занесенных цифр в разделе II.

Отчет Форма № 4

I. Общие сведения

II. Сведения о выборах

III. Сведения об избрании

II. Сведения об итогах проведения выборов председателя первичной профсоюзной организации, профсоюзного комитета, профорганизатора, цеховых комитетов, профбюро, профгруппоргов

Наименование показателей	Количество
Число членов профсоюза, состоящих на профсоюзном учете	100
Число членов профсоюза, принявших участие в собраниях, конференции	110
Работа профсоюзного комитета, профорганизатора признана неудовлетворительной	10
Количество цеховых комитетов, профбюро	3
Из них провели выборы	3
Количество цеховых комитетов, профбюро, работа которых признана неудовл.	1
Количество профсоюзных групп	2

2016

Принять

Отменить

Контроль

Распечатать

Новый отчет

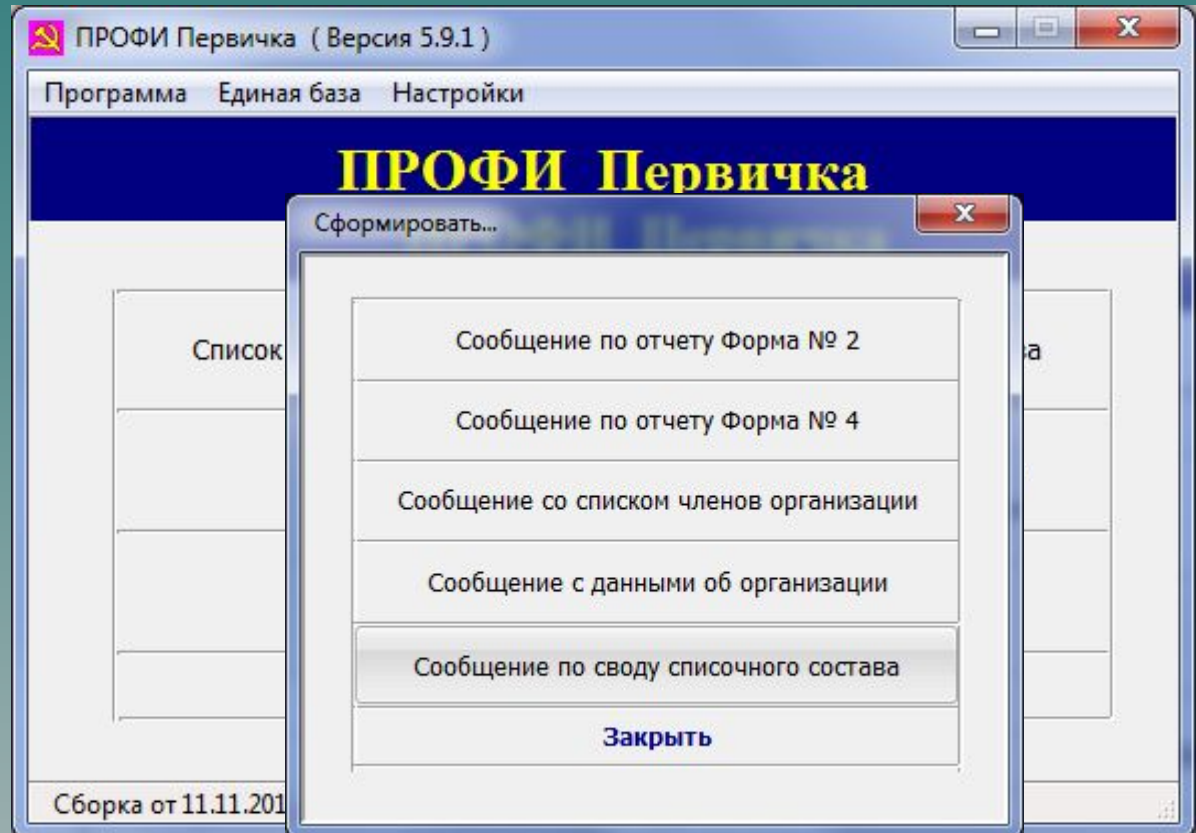
Удалить

Закрыть

Обмен данными



- ❖ Программы «ПРОФИ» – это связанная система, призванная объединить профсоюзные организации всех уровней. Для этого они обмениваются между собой файлами сообщений.
- ❖ Программа первичной организации формирует пять видов информационных сообщений – два по ежегодным отчетам и три с данными по списочному составу.



Начальное заполнение базы

- ❖ Занесение членов профсоюза в базу это очень трудоемкий процесс. Для его облегчения в программе есть режим импорта списка из файла MS Excel;
- ❖ Файл шаблона для заполнения входит в дистрибутив программы;
- ❖ Для ускорения работы данные можно выгрузить из бухгалтерской программы 1С.

Импорт списочного состава из файла Excel

Информация

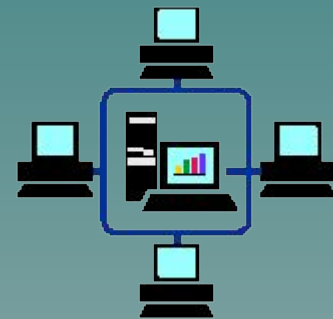
Подготовка файла с данными для импорта

1. Перенесите данные по членам профсоюза в книгу Microsoft Excel
2. В колонку после самого правого столбца с данными занесите знаки "+" на все строки данных
3. Сохраните книгу
4. Теперь данные для импорта должны выглядеть следующим образом:

	A	B	C	...	M	N
1	Иванов	Александр	Петрович	...	01.10.195	+
2	Полуянов	Виктор	Анатольевич	...	11.11.195	+
3	Хасанов	Муста	Исаевич	...	31.12.196	+
4	Сизов	Сергей	Владимирович	...	02.02.195	+
5	Киреева	Галина	Константиновна	...	03.03.196	+

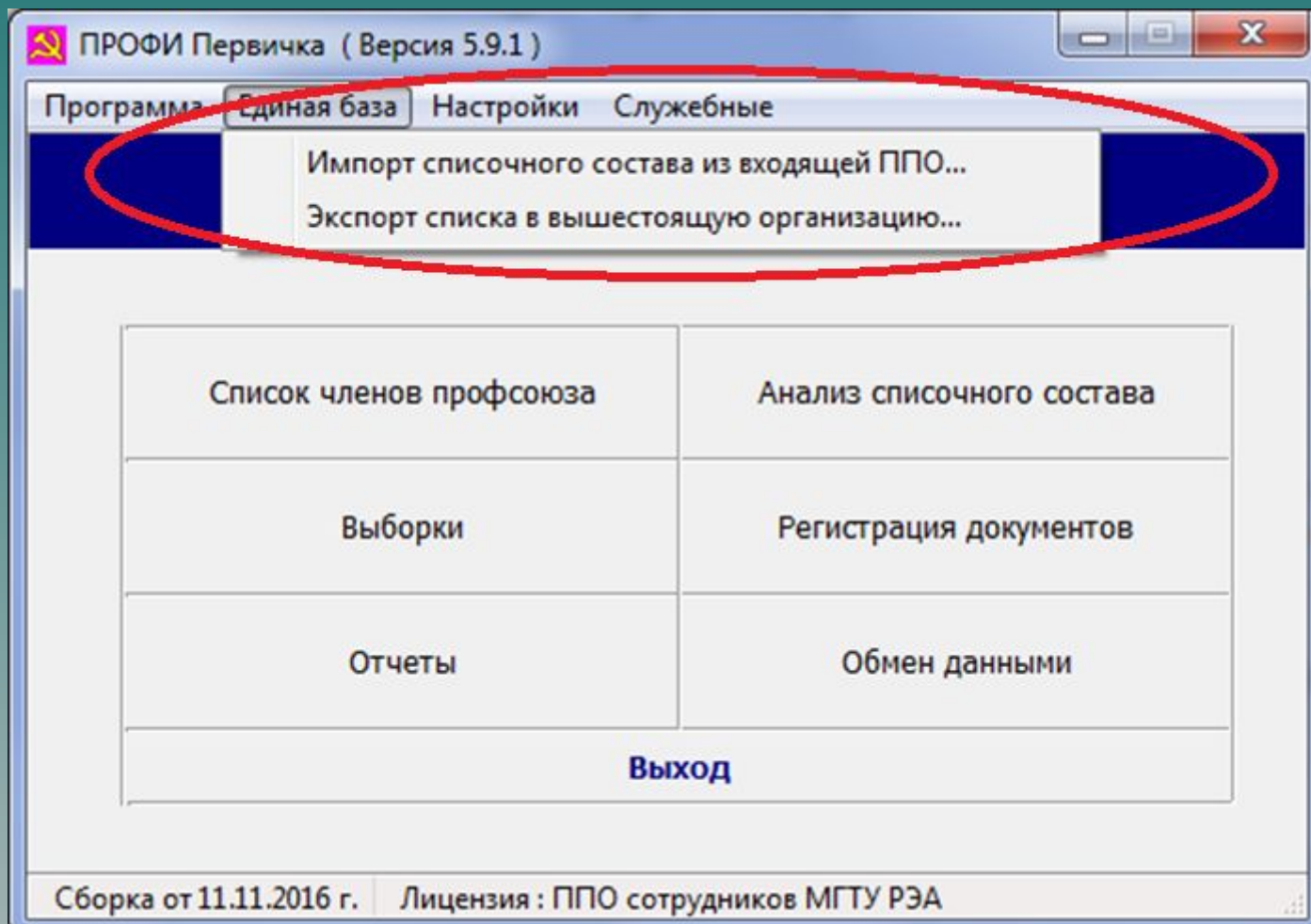
5. Сохраните данные еще раз, но теперь уже не как "Книга Microsoft Excel", а в формате "CSV (разделители - запятые)"
6. Откройте созданный файл на редактирование и удалите все лишние строки до начала списка

Продолжить >> Отмена



Общая база

- ❖ Программа позволяет вести общую базу членов профсоюза, как внутри первичной организации (с удаленными цехкомами), так и на уровне вышестоящей организации или даже ЦК профсоюза;
- ❖ Для реализации возможности, на главной форме есть пункты меню для импорта данных от удаленного цехкома и экспорта своего списка в файл, для отправки в вышестоящую организацию.





Заключение

- ❖ Для получения дополнительной информации о программе свяжитесь с нами по электронной почте или позвоните.
- ❖ Для непосредственного ознакомления с программой, Вы можете скачать ее ДЕМО-версию с нашего сайта.

Спасибо за внимание!

Разработчик

ИП Соснов С.В.

ip.ssv01@yandex.ru

ИНВО Центр

www.invo-centr.ru

invo-centr@yandex.ru

+7 (926) 526 49 51

