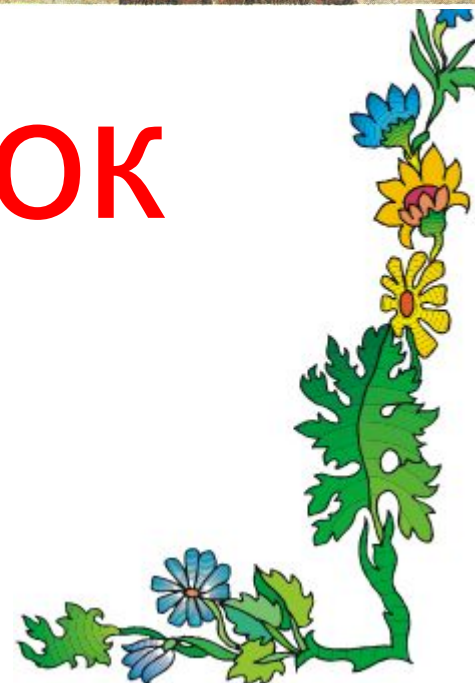
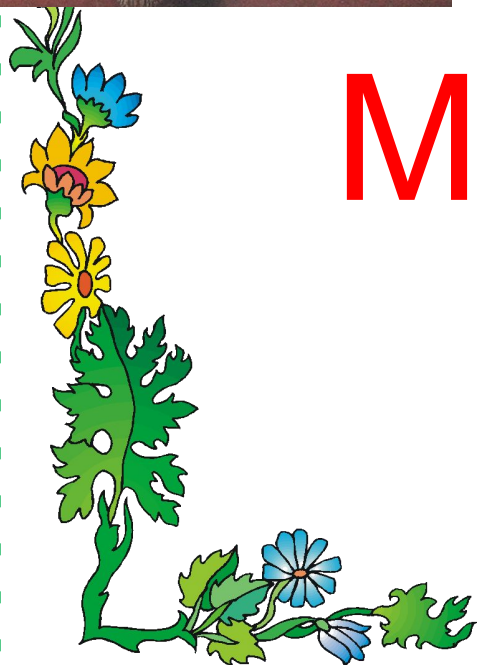
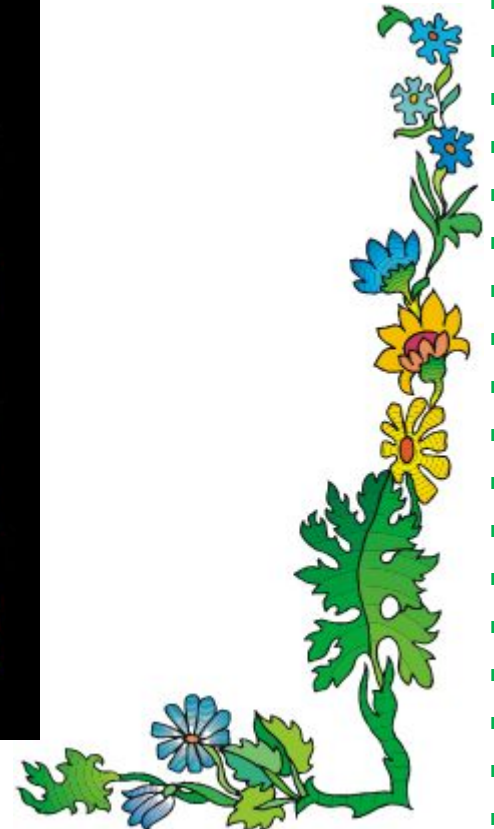
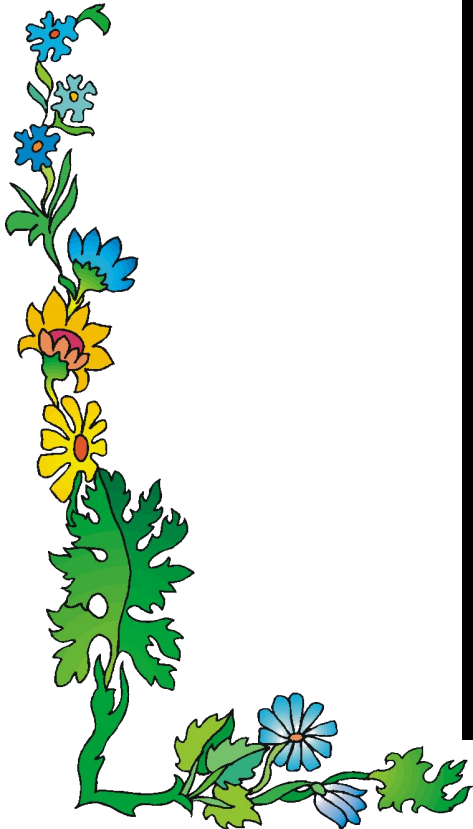


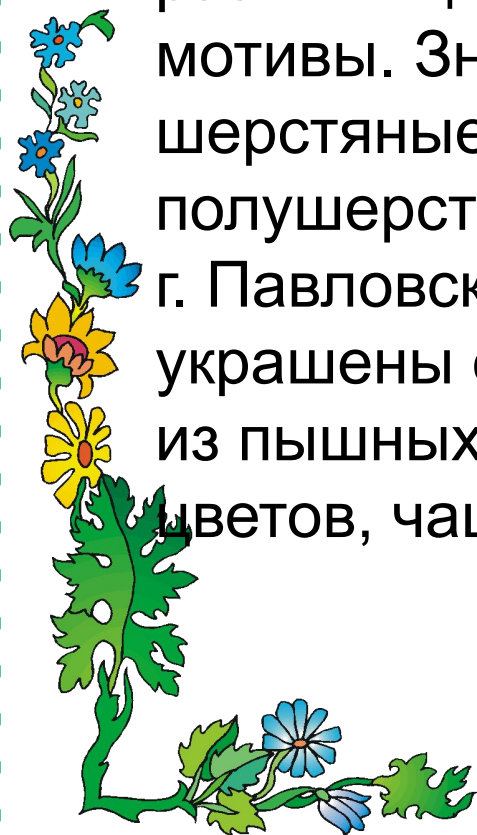
# Мамин платок



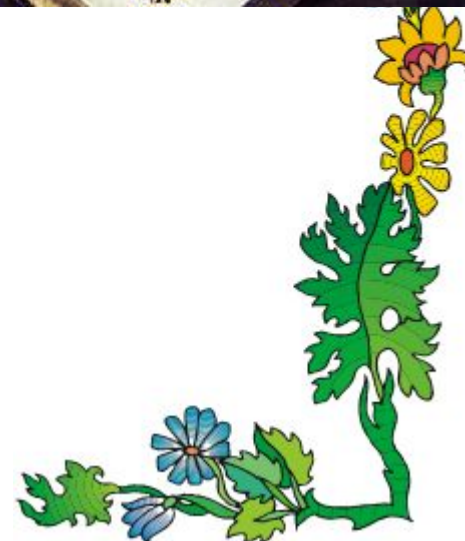
Посмотрите на платки. Что мы можем сказать о них? Какой они формы? Что на них изображено?



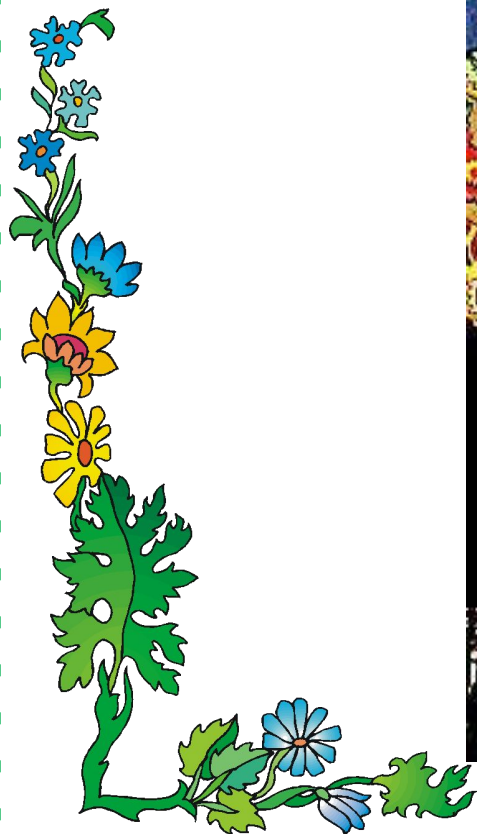
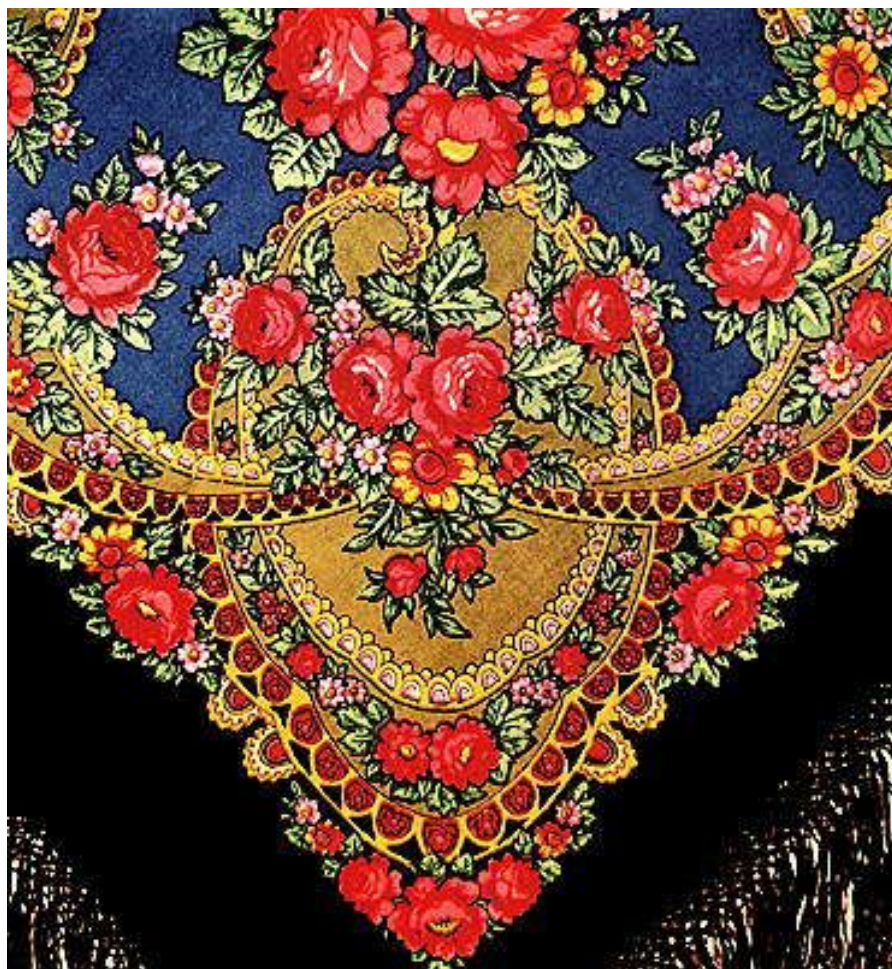
Искусство украшения платка в России развито с давних времен. В рисунках, украшающих платки, особенно развиты цветочные мотивы. Знаменитые шерстяные и полушерстяные шали из г. Павловский Посад украшены орнаментами из пышных садовых цветов, чаще всего роз.



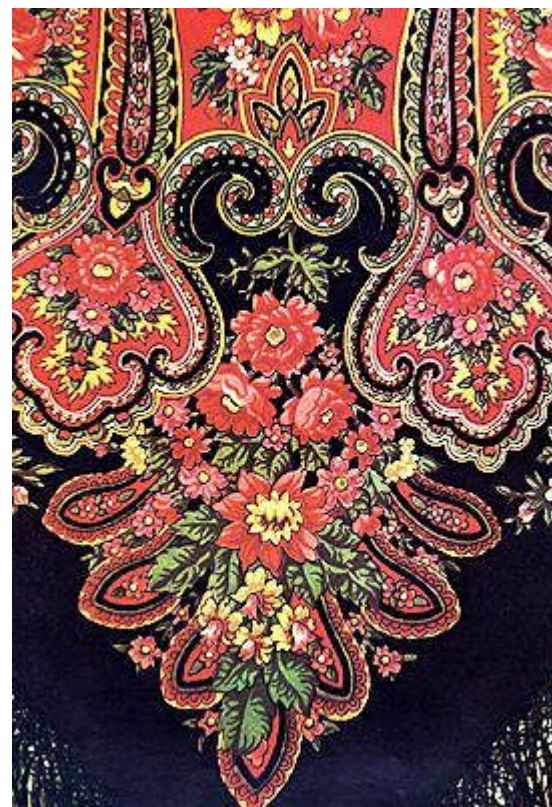
Узорную ткань получают способом набойки при помощи специальных печатных досок, которые переносят краску на полотно. Формы для оттиска узора называют «манеры» или «цветки». Число «манер» соответствует числу красок данного узора. Для каждой краски делают печатную форму. Сначала набивают на ткань контурную и более светлые краски, а затем - более темные. Два набойщика одновременно набивают две краски на платок. После набивки двух красок изделие просушивают и так последовательно набивают все цвета, постепенно заполняя весь квадрат рисунка.



Узоры могут сочетать садовые цветы, ягоды и листья рябины, земляники.



Посмотрите на платки и скажите, как  
заполнено узорами поле платка.









Композиция чаще всего строится по принципу акцентов на углы: по кайме и углам симметрично размещают букеты крупных цветов, а середина поля заполняется редко разбросанными мелкими цветочками.

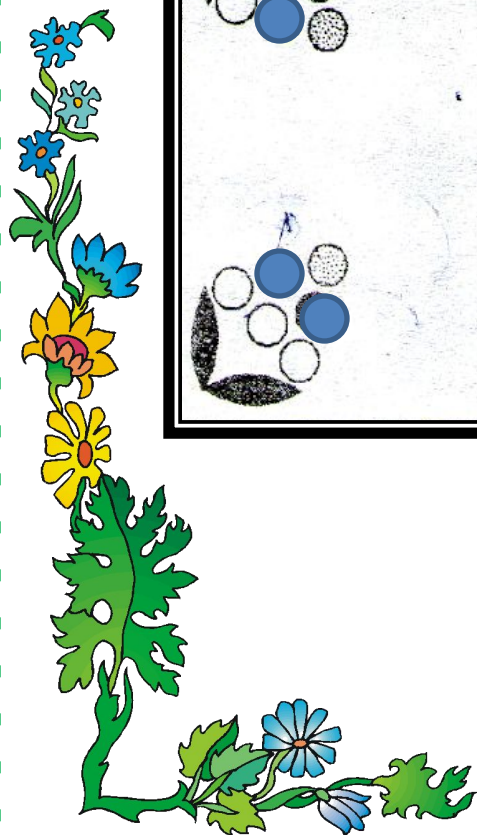
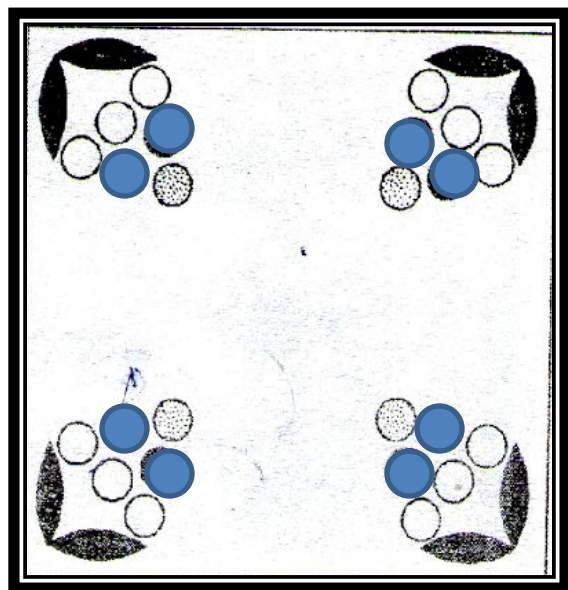


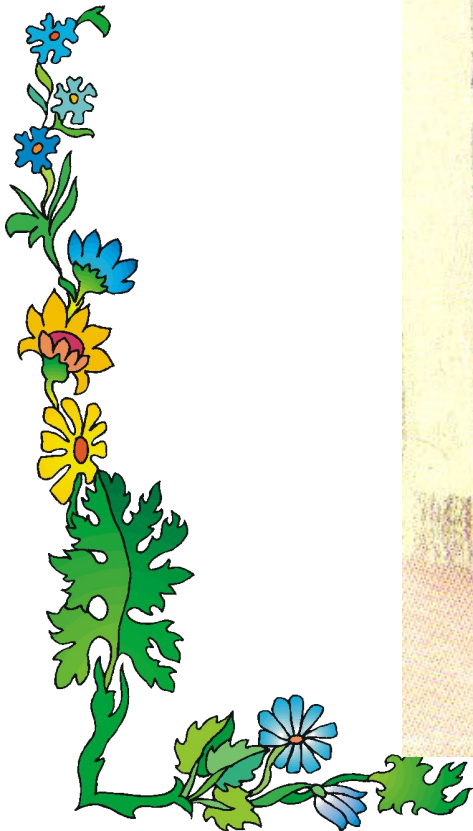


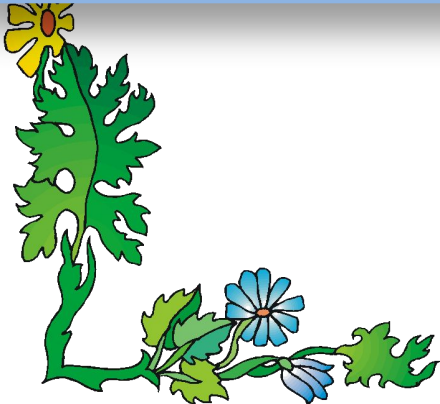
Рис. 321-7а



“Гжель”

худ. К. Зиновьева





Иногда композиция состоит из цветочных гирлянд, замкнутых в окружности, масштабно увеличивающихся к центру.



Рис. 351-5a

### “Браслет”

худ. *Е. Регунова*

Кайма и фон платка бордовые.  
Рисунок в ярких розовых, голубых,  
зеленых тонах.



Рис. 351-21a

### “Браслет”

худ. *Е. Регунова*

Кайма и общий фон шали черные.  
Краски сдержанные, с преобладанием  
бежево-коричневого цвета.

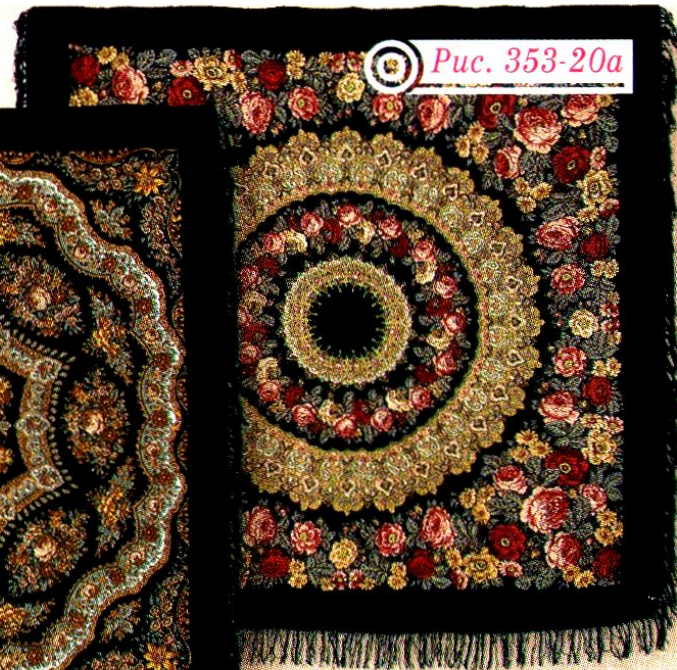


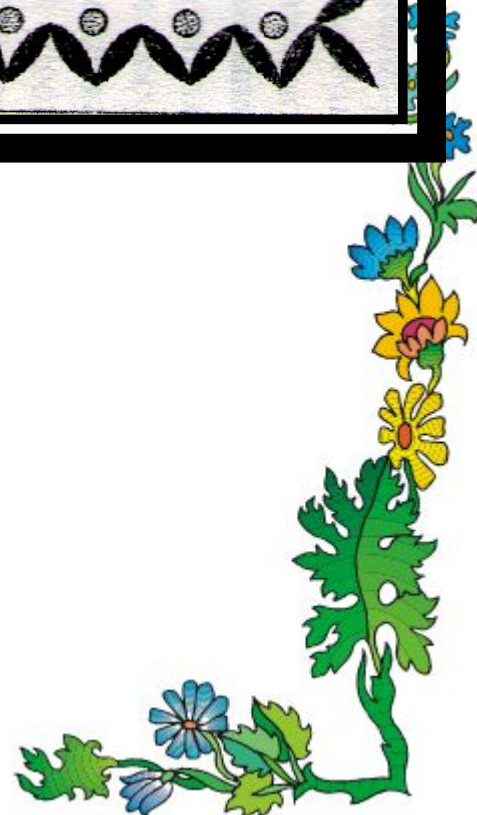
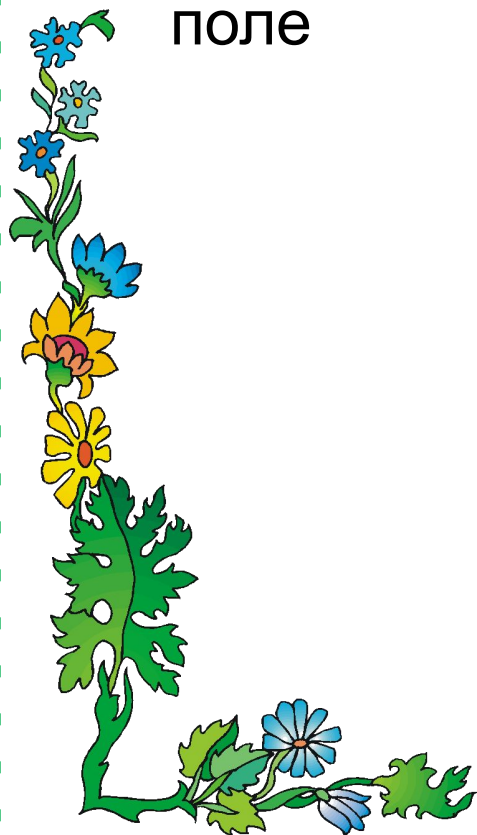
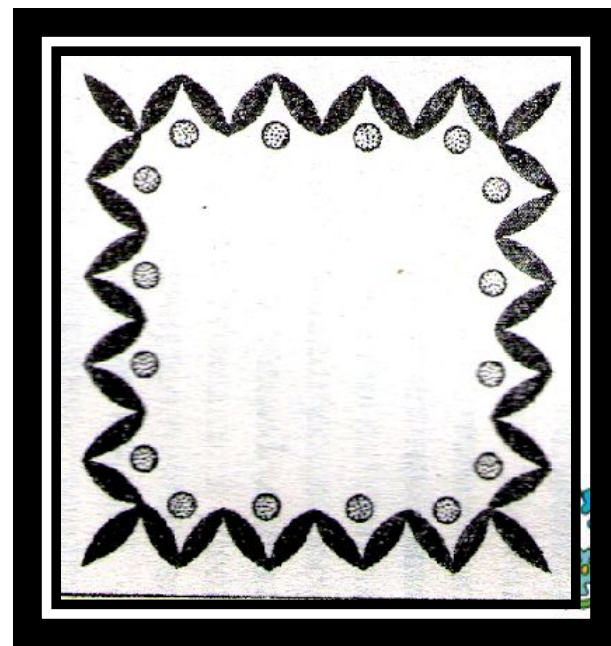
Рис. 353-20a

### “Молитва”

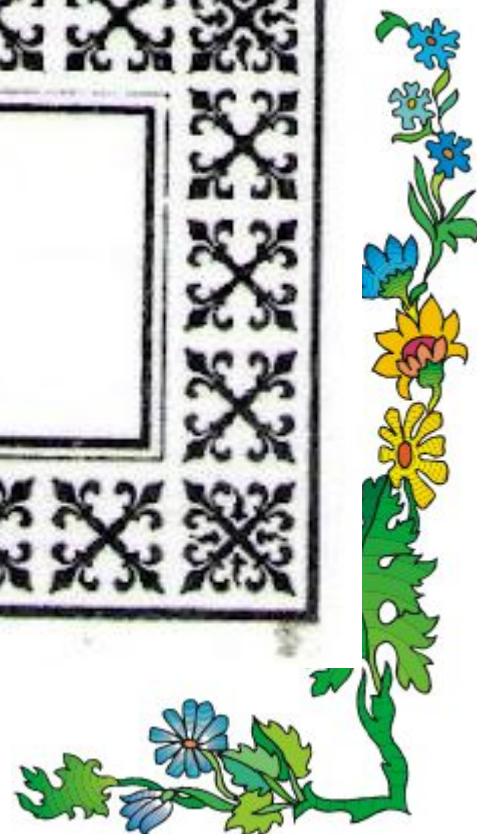
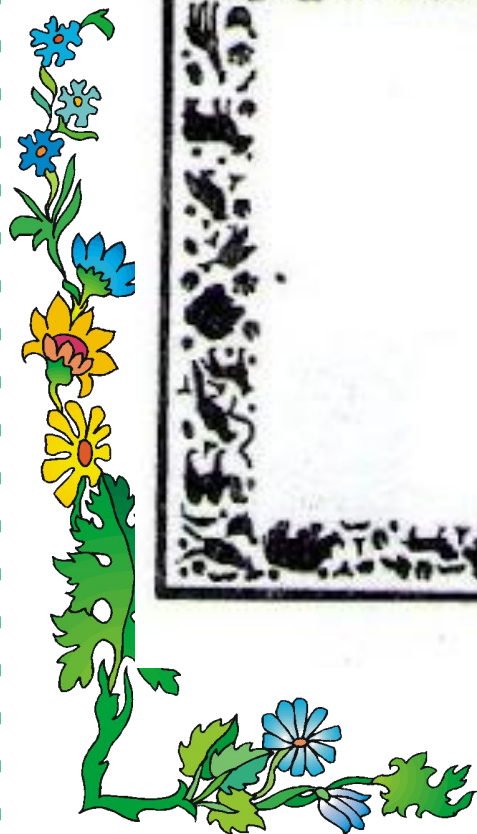
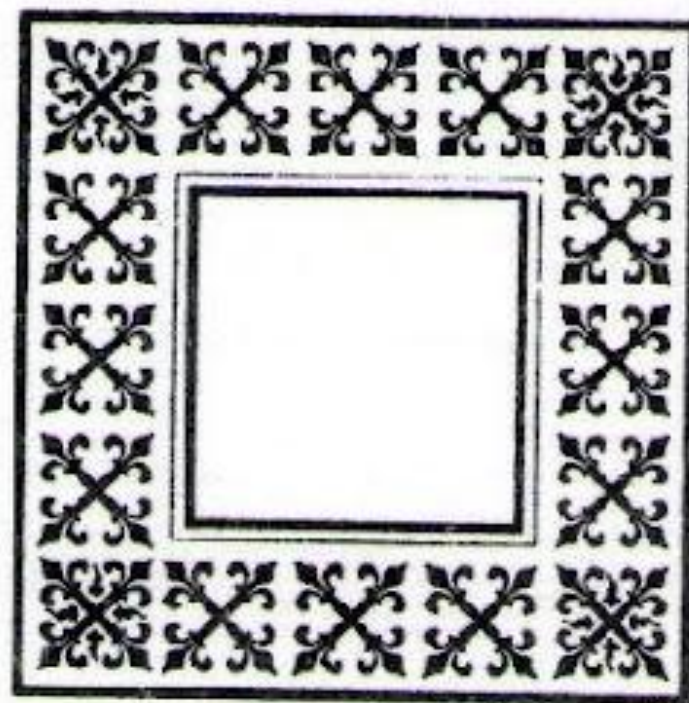
худ. *К. Аболихин*  
восстановлен *Г. Сотсковой*

Кайма и общий фон черные.  
Рисунок выполнен в серо-коричневых  
и бежевых тонах.

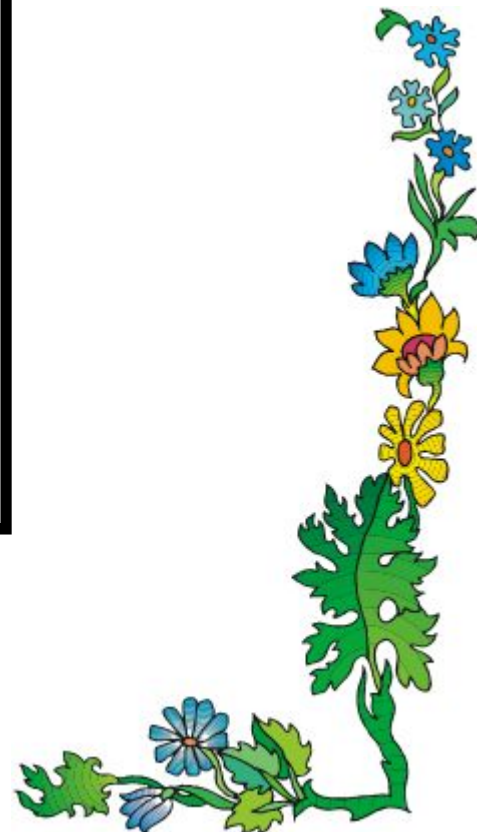
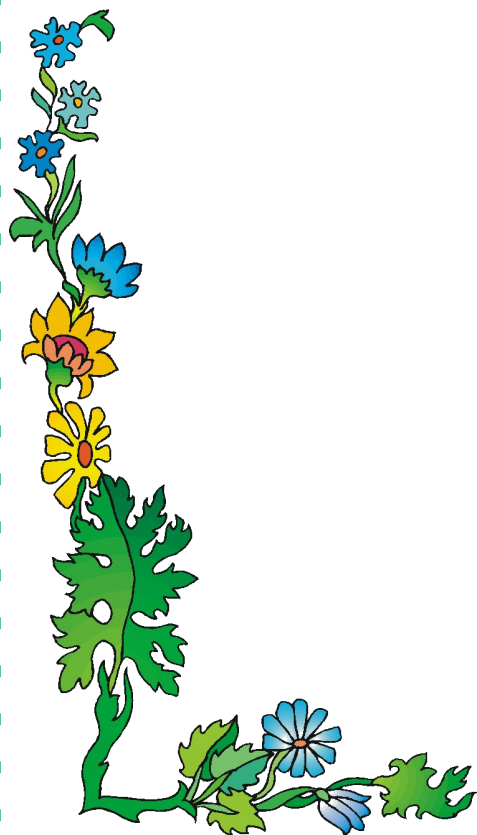
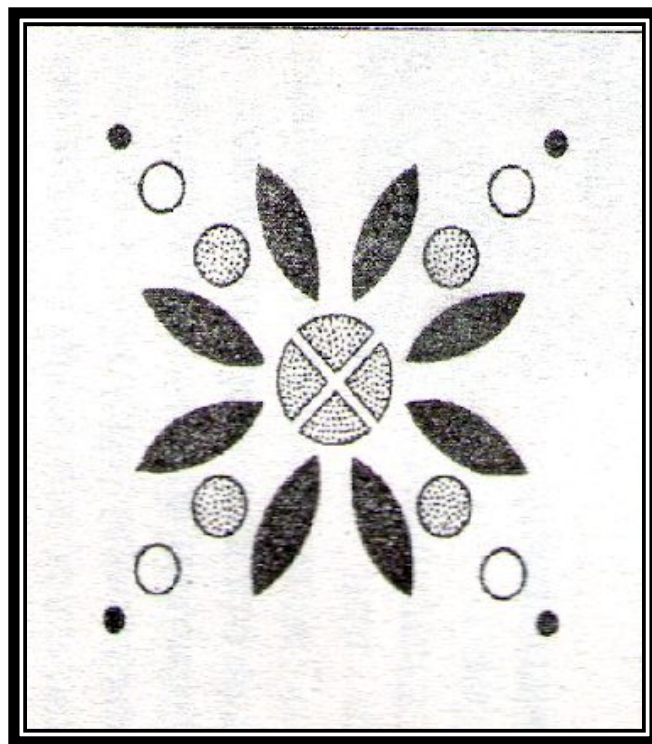
Часто кайма украшена плотным узором, состоящим из садовых цветов. Бывает свободная роспись, т. е. цветы или букетики заполняют все поле



# Украшение каймы



# Орнамент в центре платка.



Орнамент в углах и в центре  
платка



**“Лесные подарки”**  
худ. Г. Сотскова

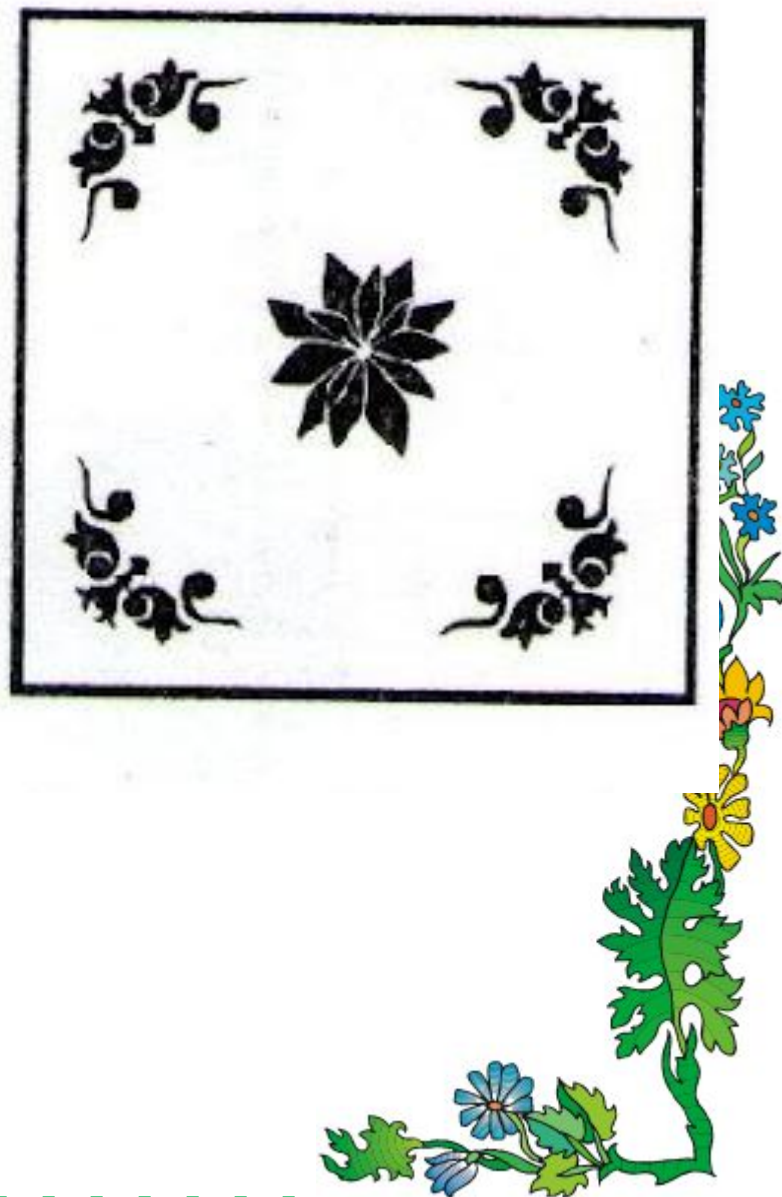






Рис. 655-14а

“Царевна”  
худ. К. Зиновьева

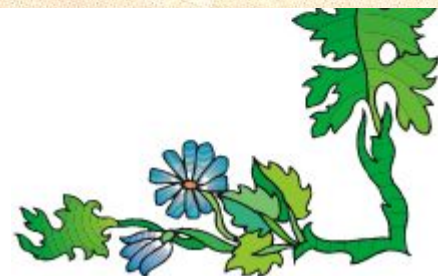
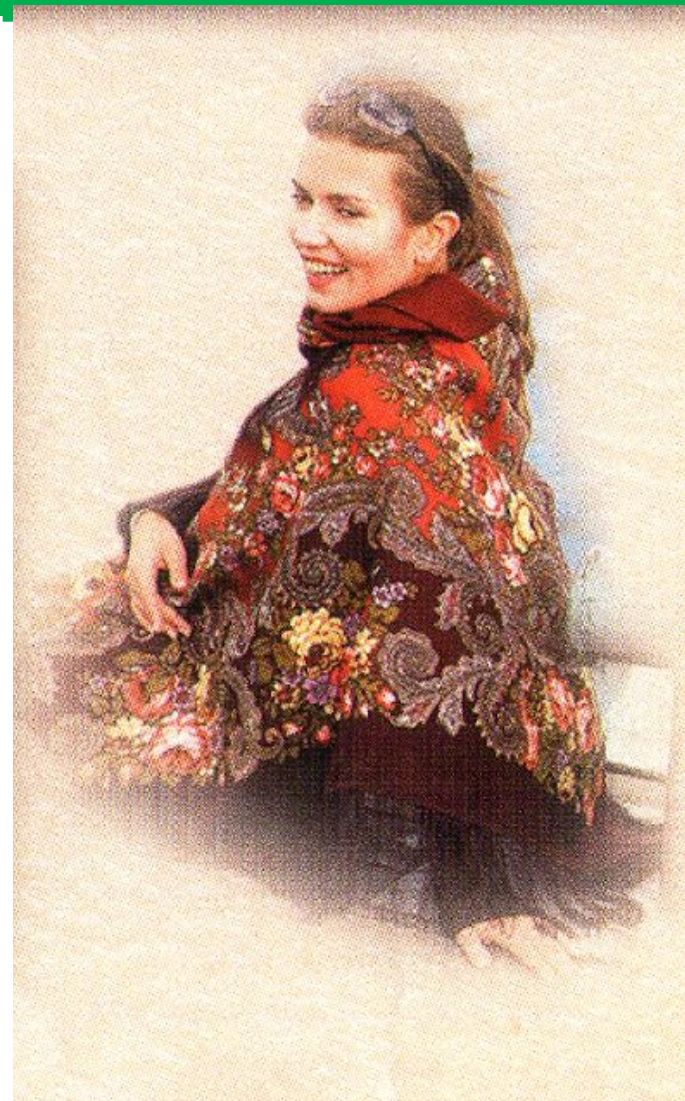
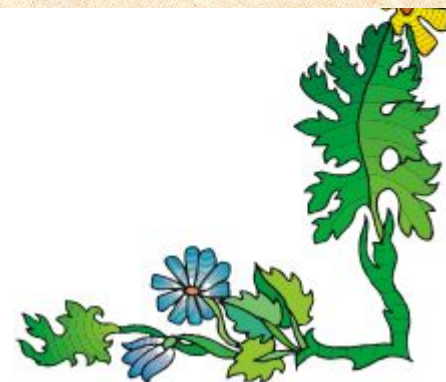
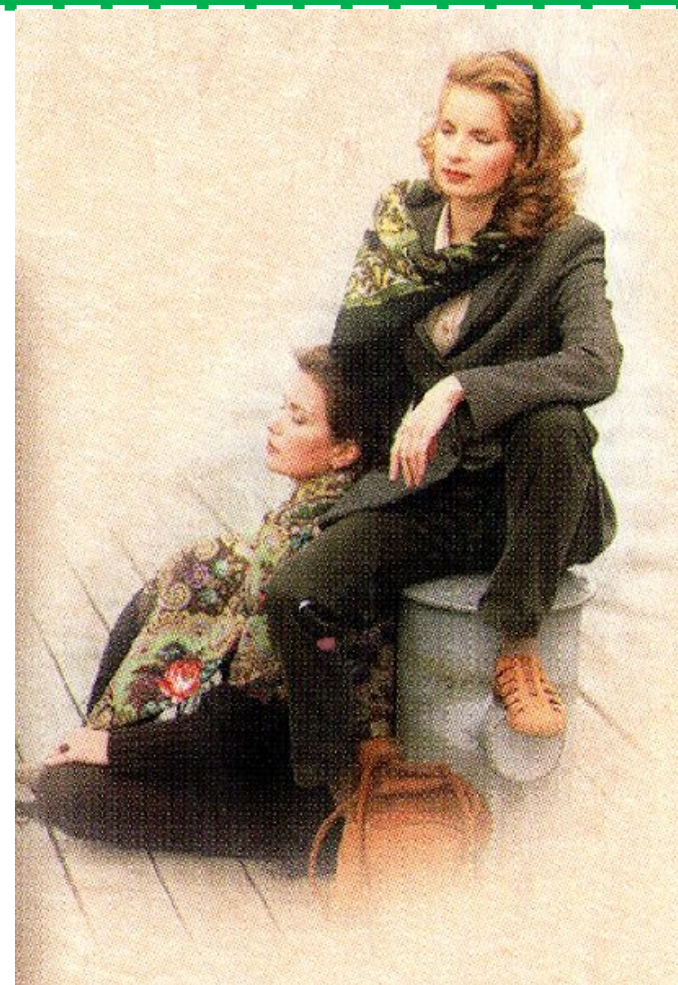
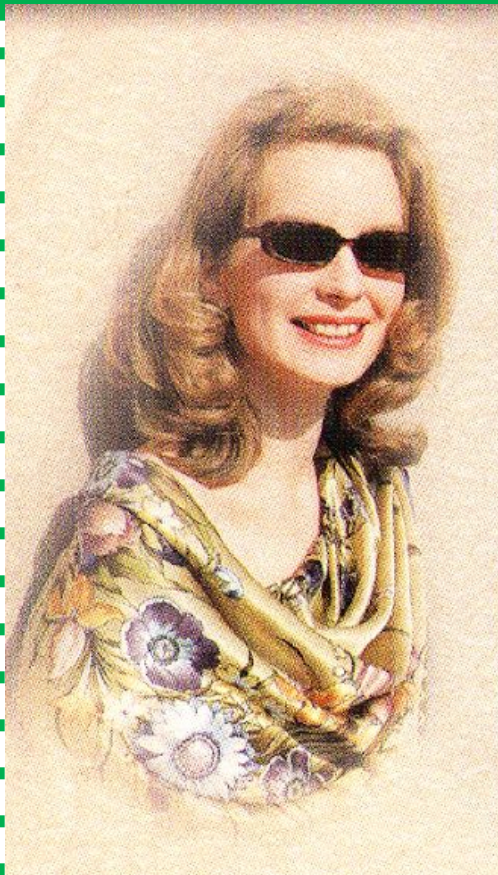


Рис. 680-18а



“Княжеский”  
худ. Е. Немешаева





“Мерцание”

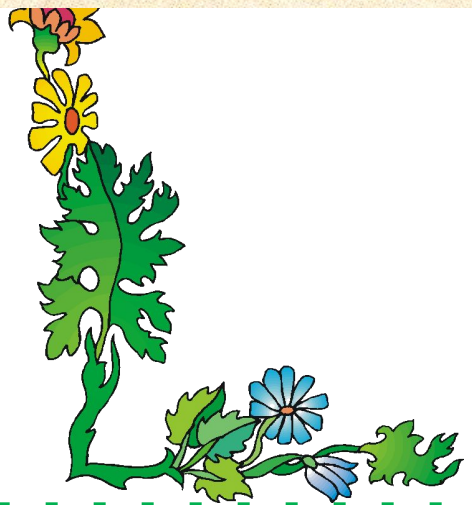


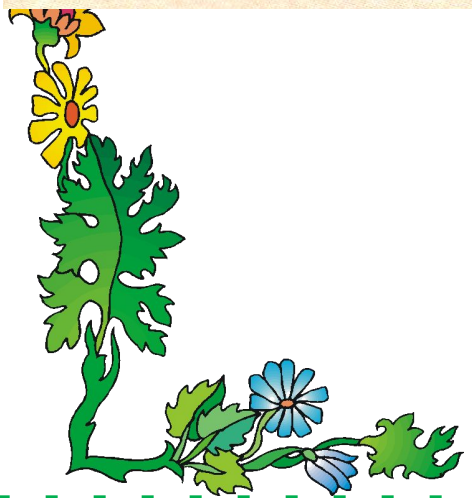
Рис. 327-18а




Рис. 333-18а



“Турецкий”  
худ. Л. Савельева



 **Рис. 779-5а**

### **“Незнакомка”**

*худ. Н. Белокур*

Общий фон платка бордовый.  
Рисунок в розовых, золотисто-бежевых,  
оливковых тонах.

 **Рис. 779-11а**

### **“Незнакомка”**

*худ. Н. Белокур*

Общий фон платка бирюзового цвета.  
Рисунок в золотисто-бежевых, теплых розовых,  
серо-бирюзовых и фиолетовых тонах.


 **Рис. 779-18а**

### **“Незнакомка”**

*худ. Н. Белокур*


Общий фон платка черный.  
Яркий рисунок в розово-красных,  
золотисто-желтых, зеленых,  
голубых тонах.

 **14**

 **Рис. 23-10а**


**“Морозко”**  
*худ. Т. Сухаревская*

Кайма темно-зеленая.  
Рисунок выполнен в оливковых тонах.

 **Рис. 23-14а**

**“Морозко”**  
*худ. Т. Сухаревская*

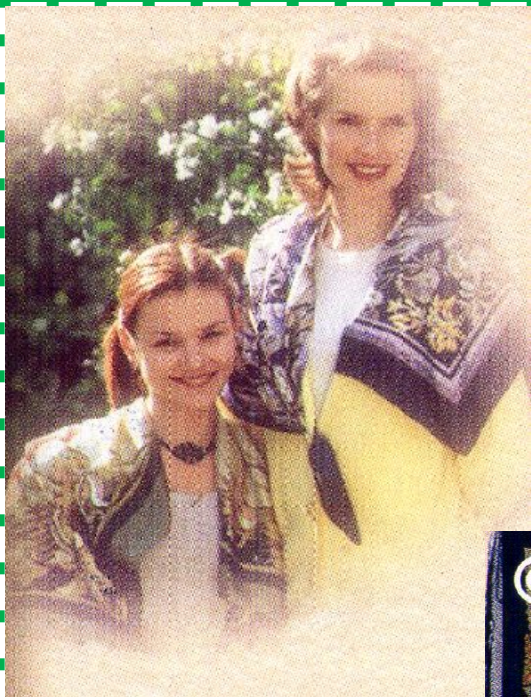
Кайма темно-синяя. Рисунок выполнен в серо-голубых тонах.

 **Рис. 29-18а**

**“Подсолнухи”**  
*худ. Е. Жукова*

Кайма и общий фон черные.  
Рисунок выполнен в золотисто-желтых тонах.





 *Рис. 862-14а*




**“Лето в Павлове”**  
худ. Т. Сухаревская  
Кайма и общий фон платка темно-синие. В рисунке преобладают золотисто-бежевые, розовые и голубые тона.

 *Рис. 862-17а*

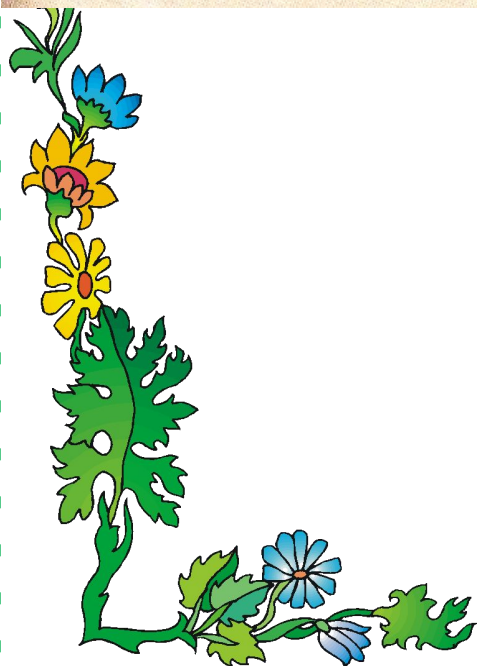


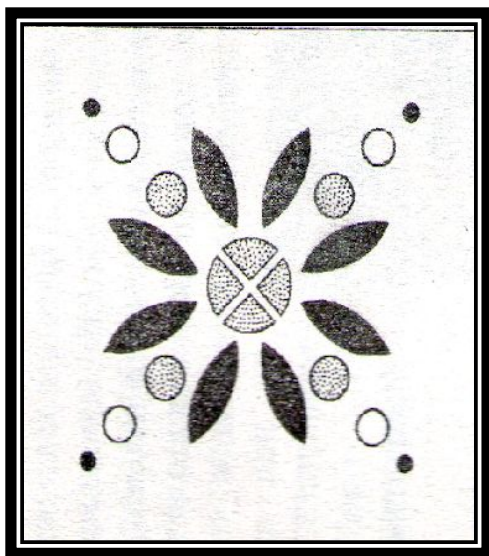
**“Лето в Павлове”**  
худ. Т. Сухаревская  
Кайма темно-коричневая.  
Рисунок выполнен в теплых коричневых, золотистых, оливковых, розовых и серовато-сиреневых тонах.

 *Рис. 862-18а*

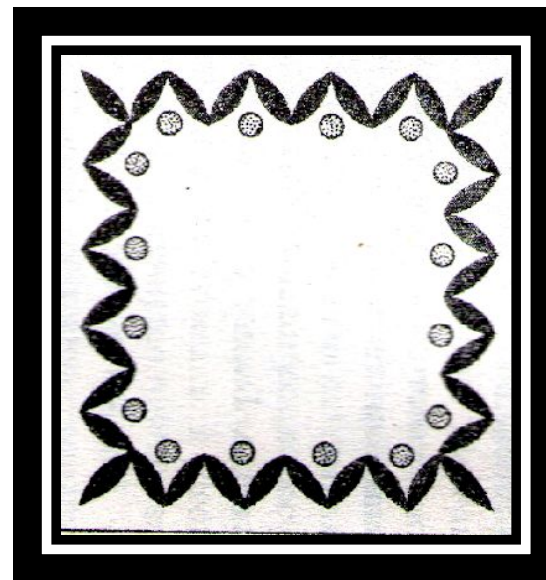


**“Лето в Павлове”**  
худ. Т. Сухаревская  
Кайма черная. Яркий, многоцветный рисунок, в котором присутствуют бордовые, розовые, золотистые, зеленые, бирюзовые тона.

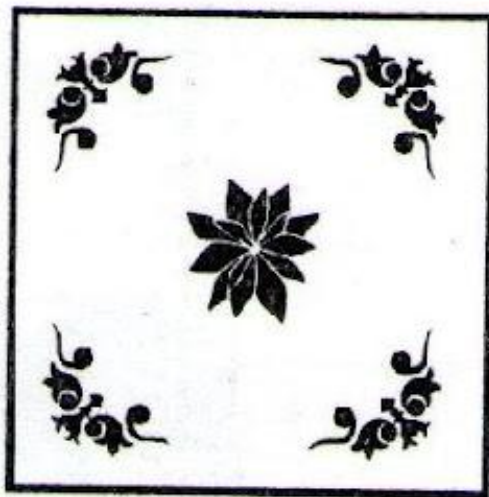




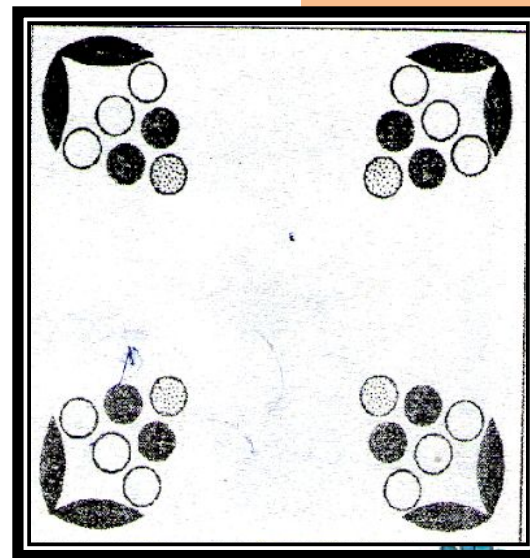
Орнамент в центре



Орнамент по кайме



Орнамент в центре и в углах



Орнамент в углах



**Задание: представь, что  
альбомный лист – это платок.  
Пофантазируй и создай свой узор  
для его украшения.  
Желаю удачи!**

