

МИНИСТЕРСТВО ОБРАЗОВАНИЯ И НАУКИ РФ
ФЕДЕРАЛЬНОЕ ГОСУДАРСТВЕННОЕ БЮДЖЕТНОЕ ОБРАЗОВАТЕЛЬНОЕ УЧРЕЖДЕНИЕ
ВЫСШЕГО ОБРАЗОВАНИЯ
«НОВОСИБИРСКИЙ ГОСУДАРСТВЕННЫЙ ПЕДАГОГИЧЕСКИЙ УНИВЕРСИТЕТ»
ИНСТИТУТ ЕСТЕСТВЕННЫХ И СОЦИАЛЬНО – ЭКОНОМИЧЕСКИХ НАУК
КАФЕДРА ГЕОГРАФИИ, РЕГИОНОВЕДЕНИЯ И ТУРИЗМА

Природный резерват Цинги- де-Бемараха

Выполнила: студентка 582 гр.

Чукарова Алена

**Проверила: канд. геогр. наук, профессор кафедры
географии, регионоведения и туризма**

Гуляева Н.В.

18°40' ю. ш. 44°

Страна	Мадагаскар
Критерии	vii, x
Включение	1990

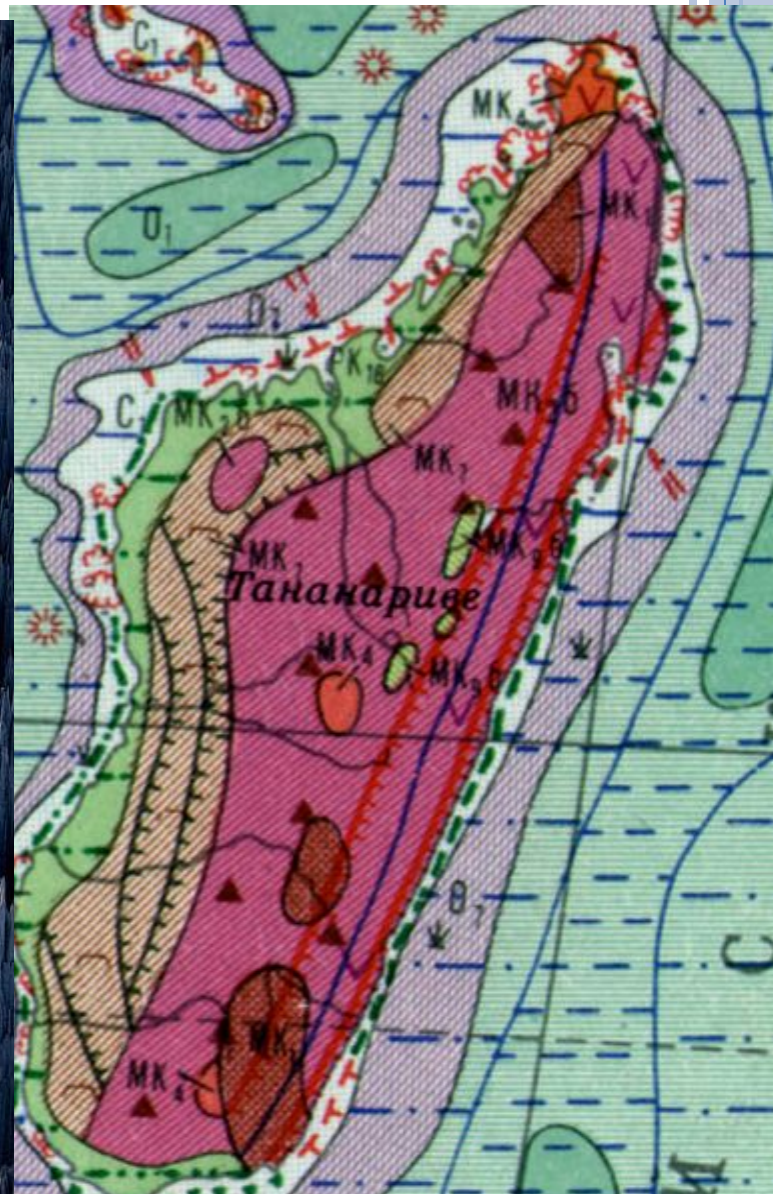


МК₁

Наклонные и наклонно-ступенчатые краевые плато (Сомали, Мадагаскар)



Денудационные уступы



200 миллионов лет назад

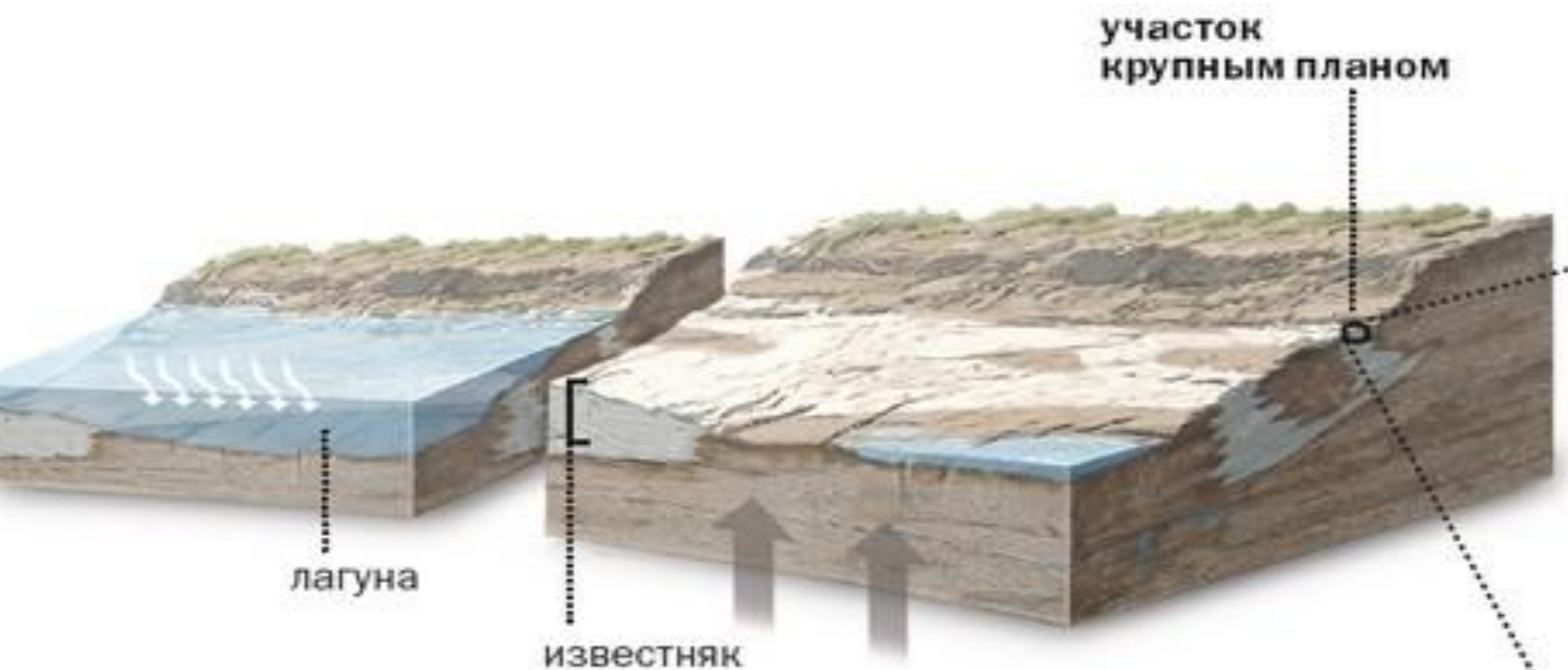
ОТЛОЖЕНИЕ

В юрский период в лагуне отложился пласт необычайно чистого известняка толщиной более 300 метров.



ПОДЪЕМ

Тектонические сдвиги медленно подняли известняковую формацию. Она еще сильнее вышла на поверхность, когда понизился уровень моря.



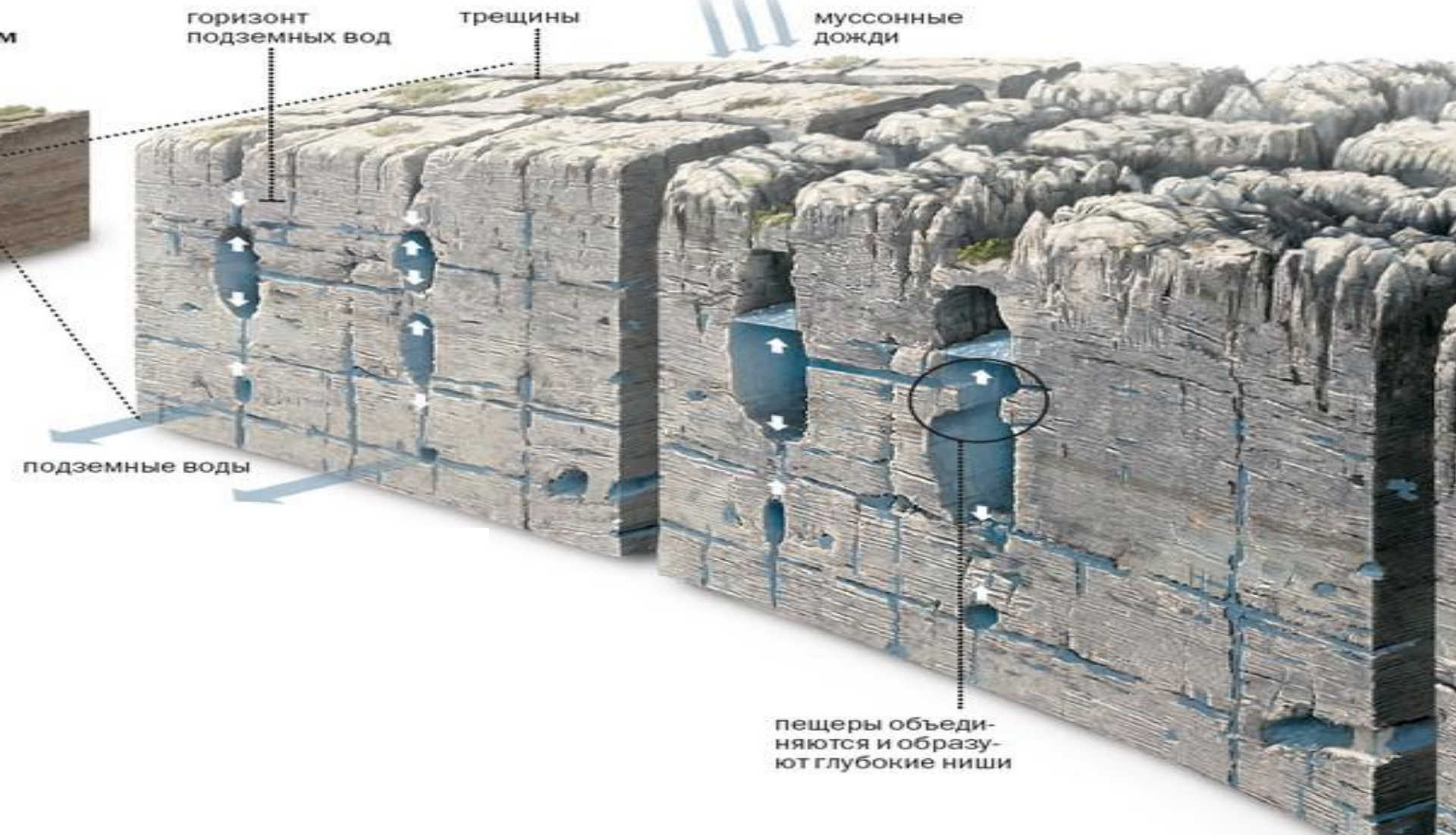
1,8 миллиона лет назад

РАЗМЫТИЕ

Там, где подземные воды размывали камень вдоль трещин, появившихся в результате тектонического подъема, образовались пещеры.

РАСШИРЕНИЕ

Неустойчивый горизонт подземных вод расчистил и увеличил пещеры. Поверхность изрезал дождь.



горизонт подземных вод

трещины

муссонные дожди

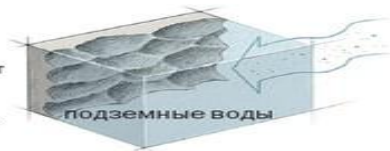
подземные воды

пещеры объединяются и образуют глубокие ниши

СЕГОДНЯ ОТКРЫТЫЕ КАНЬОНЫ

Когда обвалились потолки пещер и снизился горизонт подземных вод, обнаружили каньоны. Сегодня подземные воды по-прежнему формируют новые пещеры и другие конструкции.

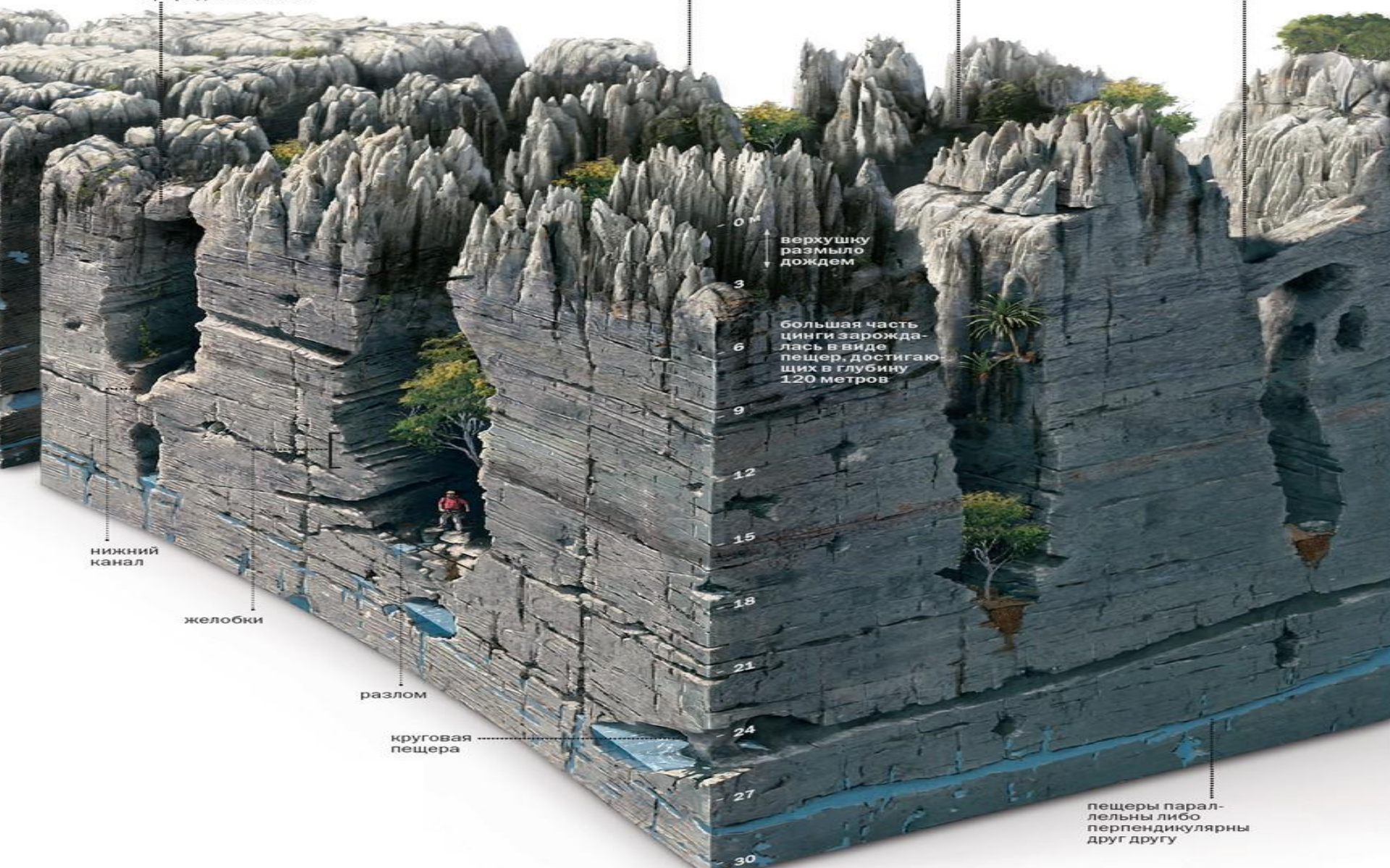
Фестончатые края стен каньона указывают на то, что их скорее вырезал не дождь, а подземные воды, в которых много частиц породы.



упавший валун стал природным мостом

пики

природный мост



0 м
↑
верхушку
размыло
дождем

большая часть
цинги зарожда-
лась в виде
пещер, дости-
гаю-
щих в глубину
120 метров

нижний
канал

желобки

разлом

круговая
пещера

пещеры парал-
лельны либо
перпендикулярны
друг другу



ЦИНГИ?

«Цинги» переводится с Малагасийского как - «ходить на цыпочках».



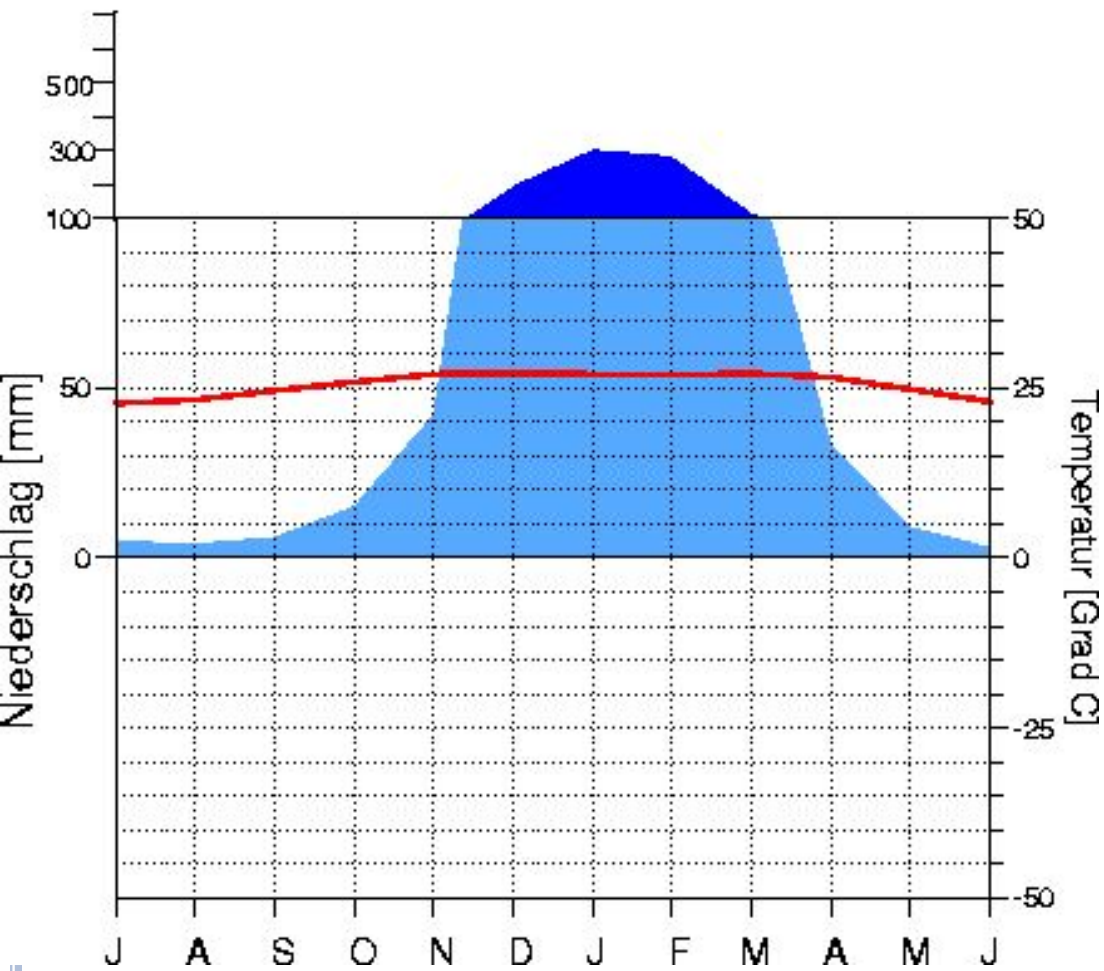
СКОЛЬКО МЕТРОВ?

Каменные столбы Цинги возвышаются на высоту до 100 метров

Maintirano
23 m

Aw

25.5 Grad C
1035 mm

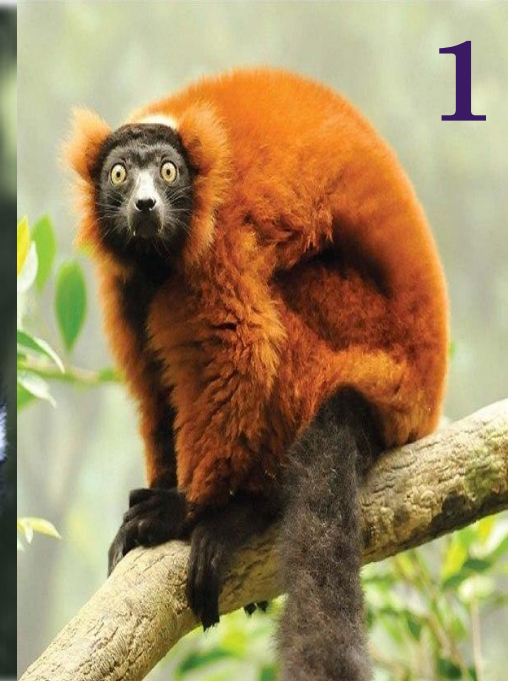


1)Вари

2)Короткохвостый

3)Сифака

4)Кошачий лемур





Зоны



влажных экваториальных лесов



переменно-влажных лесов



саванн и редколесий



полупустынь и пустынь



жестколистных вечнозеленых лесов и кустарников (средиземноморская)





NATIONAL GEOGRAPHIC
Photograph by Stephan Alvarez
© 2008 NATIONAL GEOGRAPHIC SOCIETY. ALL RIGHTS RESERVED.

В Национальном парке растут нетронутые тропические листопадные леса, а также ксерофитные растения — лилейные, бобовые, молочайные.



Как называют
остров, в связи с
его
биологическим
разнообразием?

Сколько видов
лемуров
обитает в
заповеднике?

Чему
противостоит
«Каменный
лес»?



Природный резерват Цинги-де-Бемараха

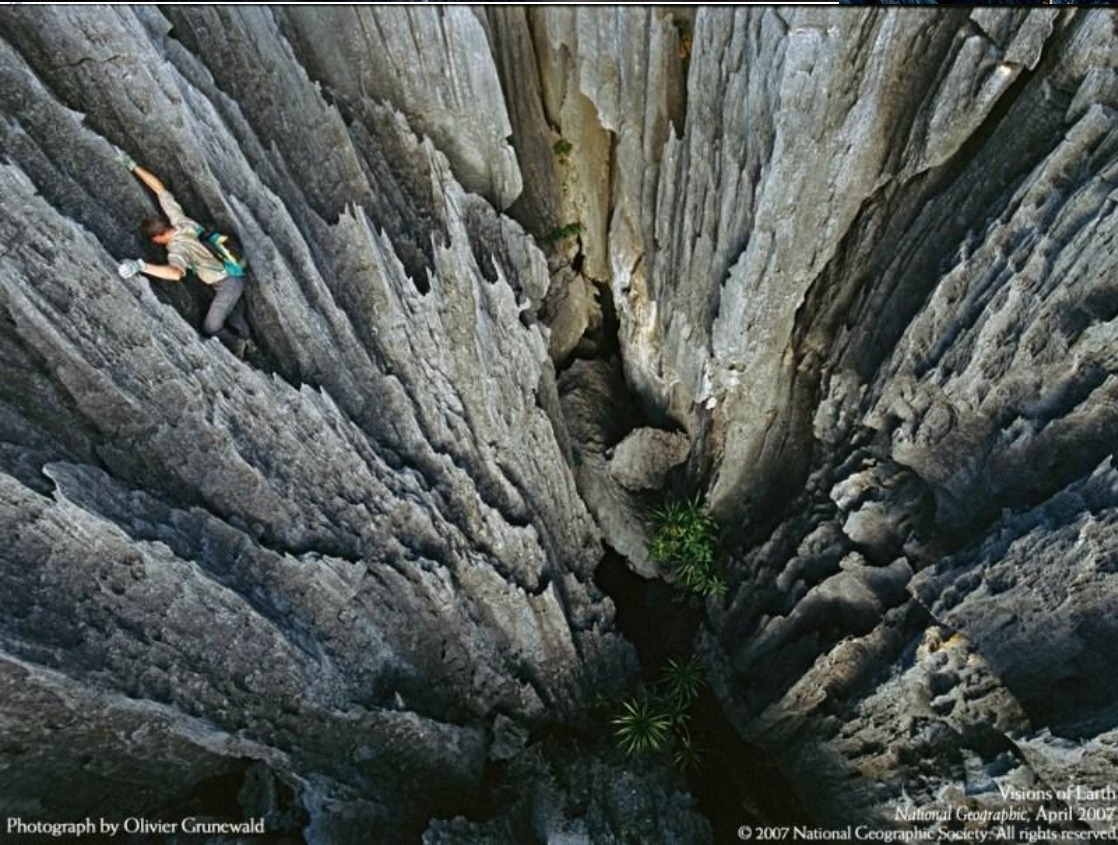
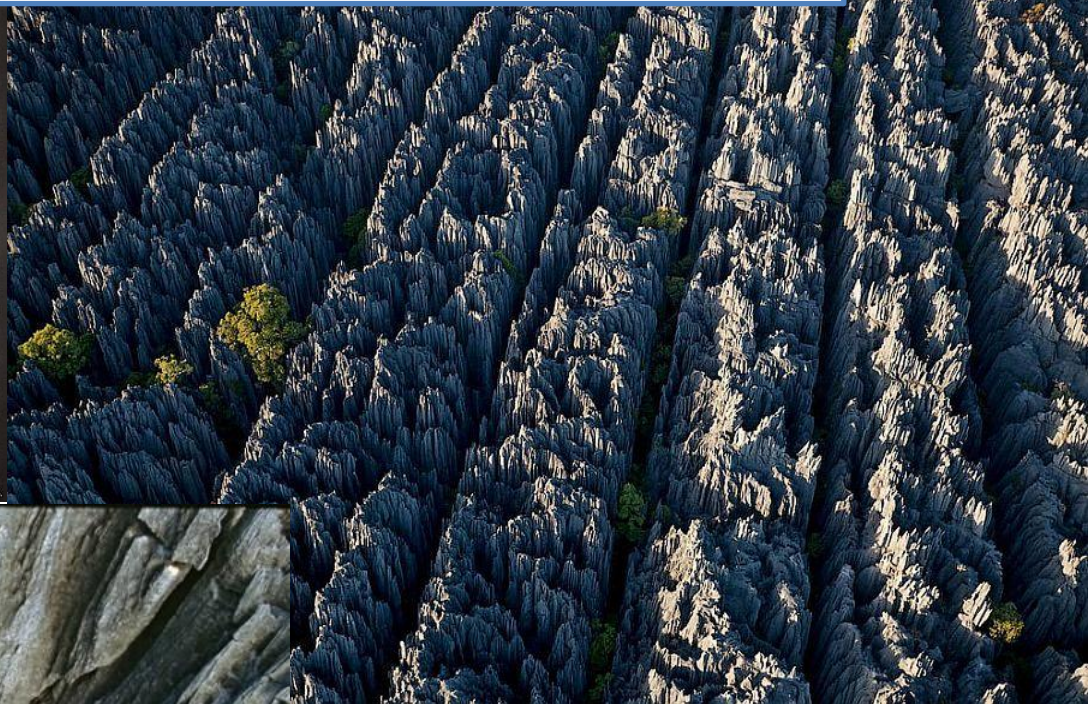
Природный образ резервата «Цинги-де-Бемараха»



NATIONAL GEOGRAPHIC

Photograph by Stephen Alvarez

© COPYRIGHT NATIONAL GEOGRAPHIC SOCIETY. ALL RIGHTS RESERVED.



Photograph by Olivier Grunewald



Visions of Earth
National Geographic, April 2007

© 2007 National Geographic Society. All rights reserved.

СПИСОК ИСПОЛЬЗОВАННЫХ ИСТОЧНИКОВ

- 1) <http://www.mirkrasiv.ru> –
Туристический портал –Мир Красив
- 2) <http://earth-chronicles.ru> – Земля,
хроники жизни
- 3) <http://www.travel.ru> – Туризм и
путешествия
- 4) <http://www.klimadiagramme.de> -
Климат диаграммы по миру



Спасибо за внимание

