



нефтегазовый
комплекс



транспортная
инфраструктура



объекты ПГС



металлургия

САНКТ-ПЕТЕРБУРГ

2021



Однокомпонентная быстросохнущая
грунт-эмаль Masscoat 155



MASSCOAT 155 – ОДНОКОМПОНЕНТНАЯ ГРУНТ-ЭМАЛЬ НА ОСНОВЕ МОДИФИЦИРОВАННОГО ПОЛИОЛЕФИНА



ТЕХНИЧЕСКИЕ ХАРАКТЕРИСТИКИ

□ Внешний вид

- матовая, полуматовая

□ Цвет

- по каталогу RAL

□ Время высыхания при 20°C

- до степени 3 – 1 час
- до полного отверждения – не менее 3 суток

□ Рекомендуемая толщина одного слоя

- 60-80 мкм

160 мкм = срок службы 15-20 лет

- Металлические и ж/б конструкций
- Заключение ЗАО «ЦНИИПСК им. Мельникова»
- ОАО «ЦНИИС», НЦ «РUTIL»



MASSCOAT 155 – ОДНОКОМПОНЕНТНАЯ ГРУНТ-ЭМАЛЬ НА ОСНОВЕ МОДИФИЦИРОВАННОГО ПОЛИОЛЕФИНА



Сфера использования

- Металлические конструкции различного назначения
- Открытая промышленная атмосфера умеренного и холодного типа (УХЛ, УХЛ1)
- Материал служит альтернативой алкидным (ГФ-ПФ), акриловым (АК), перхлорвиниловым (ХВ-ХС) и другим материалам физической сушки
- Заключение: ЗАО «ЦНИИПСК им. Мельникова», ОАО «ЦНИИС», НЦ «Ступил»

Система покрытия MASSCO

Материал	MASSCOAT 155
Толщина сухой пленки, мкм	80-90
Прогнозируемый срок службы	7 лет
Сухой остаток по объему, %	40
Температура нанесения, °С	-25
Время высыхания при 20°С <ul style="list-style-type: none">• до степени 3• до перекрытия	1 час 1 час
Максимальная толщина сухой пленки за один слой, мкм	120

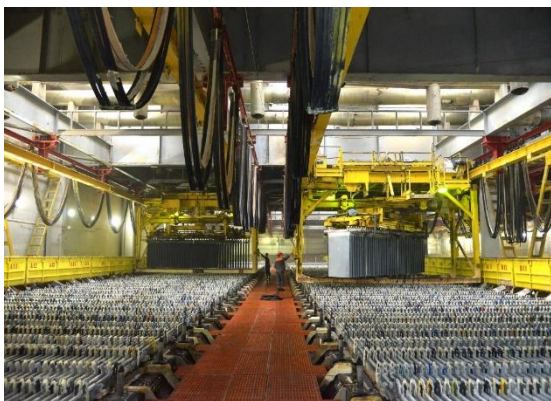
Преимущества окрасочной системы:

- короткий интервал перекрытия (до одного часа) позволяет **выполнить работы в кратчайшие сроки по сравнению с материалами ГФ и ПФ**
- возможность нанесения за один слой до 120мкм
- наносится и отверждаются при минусовой температуре
- толерантен к подготовке поверхности
- высокая химическая стойкость полимера.

ВЫПОЛНЕННЫЕ И ТЕКУЩИЕ РАБОТЫ MASSCOAT 155



**УГМК , «Челябинский Цинковый Завод»
Вельц-цех
г. Челябинск**



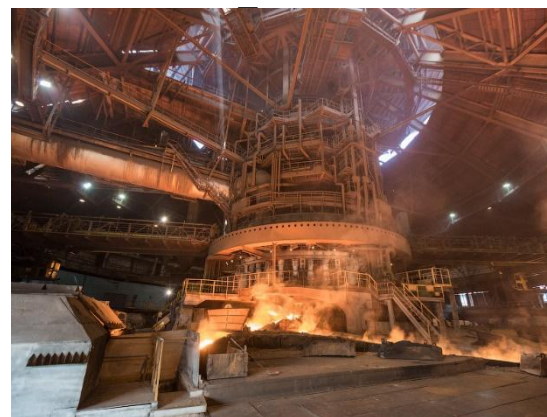
**Строительство объектов ПАО «НЛМК»
«Стойленский ГОК»
г. Старый Оскол**



**«Выксунский металлургический
завод»
Цеха по производству и отделке труб
г. Выкса**



**«ДЦ-2. Система вдувания
пылеугольного топлива в доменные
печи №6,7», ПАО «НЛМК»**





- Удобный ремонт покрытий
- Стойкость к обработке паром
- Стойкость к моющим растворам
- Высокая скорость сушки эмали
- Возможность работы зимой
- Гарантия качества материала
- Высокая скорость поставок по РФ
- Высокое качество фильтрации ЛКМ
- Длительная жизнеспособность смеси
- Большая толщина нестекающего слоя
- Высокая скорость сушки ЛКП
- Высокая укрывистость материалов
- Долговечная защита
- Соотношение цена / качество

ГРУППА КОМПАНИЙ «ЧЕЛЯБИНСКИЙ ТРУБОПРОКАТНЫЙ ЗАВОД»
ЗАВОД «ЭТЕРНО»



MASSCOAT 155 – 90 МКМ

ПАО «НЛМК» ЦХПП.



MASSCOAT 155 – 90 МКМ