

Modulul 3

„COMUNICAREA ȘI DINAMICA GRUPULUI ÎN EDUCAȚIA ADULȚILOR”

Sarcini

Sarcină:

- *Vizionați filmulețul și notați ce credeți că s-a întâmplat în cadrul lui.*
- *La ce v-ați gândit, se reacții emoționale v-a produs video.*
- https://www.youtube.com/watch?v=6_xTxP1hD4

Timp de lucru: 5 min.

Timp pentru prezentare: 3 min.



Sarcină:

- *Citiți fișele 3.1. și 3.2.*
- *Aplicați semnele SINELG-ului (**S**istem **I**nteractiv de **N**otare pentru **E**ficientizarea **L**ecturii și **G**ândirii) pe marginea textelor lecturate:
 - V informația care confirmă ceea ce știați sau credeți că știți;
 - + informația nouă pentru dvs.;
 - informația care contrazice sau diferă de ceea ce știți;
 - ? informația neclară pentru dvs.*

Timp de lucru: 7 min.

Timp pentru prezentare: 5 min.



Sarcină:

- *Lecturați fișa 3.3. și formulați 5 întrebări la unul dintre subiectele pe care le veți preda la cursul dvs.*
- *Notați cu markerul pe jumătate de foaie pentru a le putea acroșa pe frânghie.*

Timp de lucru: 10 min.

Timp pentru prezentare: 5 min.

Sarcină:

- *Adresați întrebări colegilor cine sunteți dvs.*
 - *Nu întrebați direct: „Cine sunt eu?”*
 - *Colegii pot răspunde numai DA/NU:*
- De exemplu: Sunt politician? Da.*



Sarcină:

- *Citiți fișa 3.4. și analizați o situație când vi s-a oferit feedback.*
- *Cine a reușit să finalizeze se ridică în picioare și lucrează cu cel care s-a ridicat și el.*

Timp de lucru: 7 min.

Timp pentru prezentare: 5 min.



Sarcină:

- 1. Formulați un feedback corect și notați răspunsul în fișa 3.5.*

Timp de lucru: 5 min.

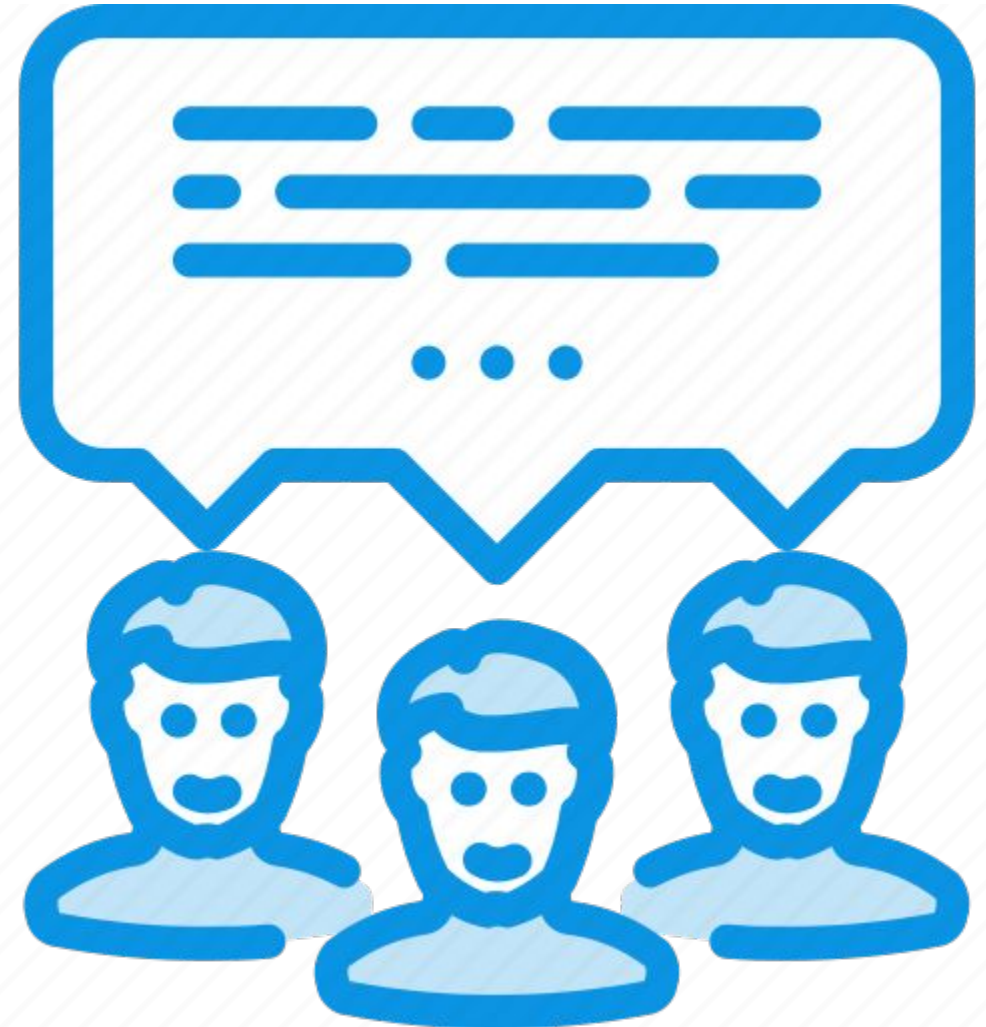


Sarcină (continuare):

- 2. Grupați-vă în 3 echipe.*
- 3. Consultați-vă în echipă și propuneți varianta optimă de oferire a feedbackului.*
- 4. Prezentați răspunsul.*

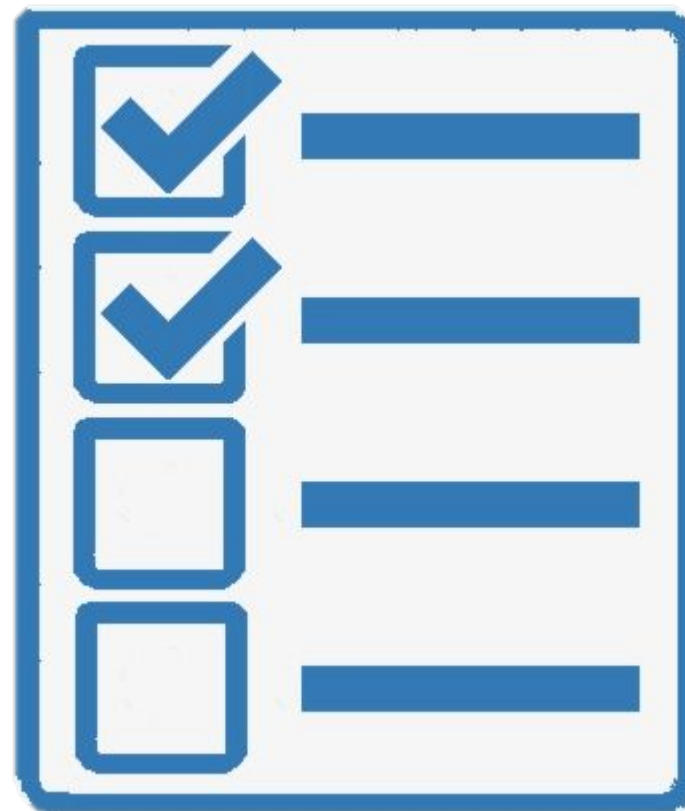
Timp de lucru: 7 min.

Timp pentru prezentare: 5 min.



Sarcină (continuare):

5. Verificați răspunsul dvs. cu cel din fișa 3.6.



Sarcină de evaluare a zilei de training:

- *Ce luați cu dvs. în bagaj în urma acestei zile de training și ce lăsați la coș.*



Sarcină:

De ce poate apărea un conflict în cadrul activităților de training?

1. Prezentați răspunsul pe ½ foaie de poster.

Timp de lucru: 5 min.

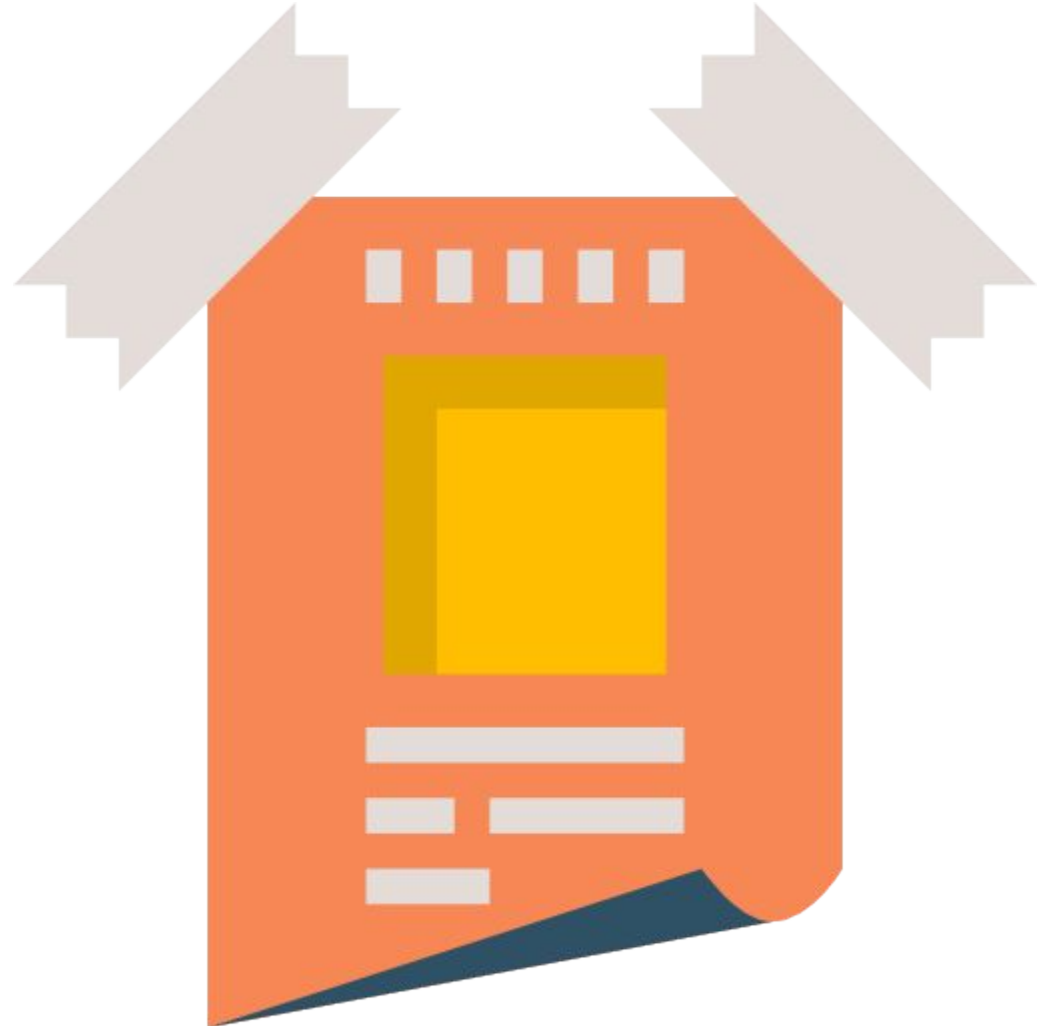


Sarcină (continuare):

2. Studiați posterul care v-a revenit și completați-l cu informații din fișa 3.7.

Timp de lucru: 10 min.

Timp pentru prezentare: 5 min.



Sarcină:

- *Studiați fișa 3.8 și exemplificați, comentați secvența care v-a revenit .*

Timp de lucru: 10 min.

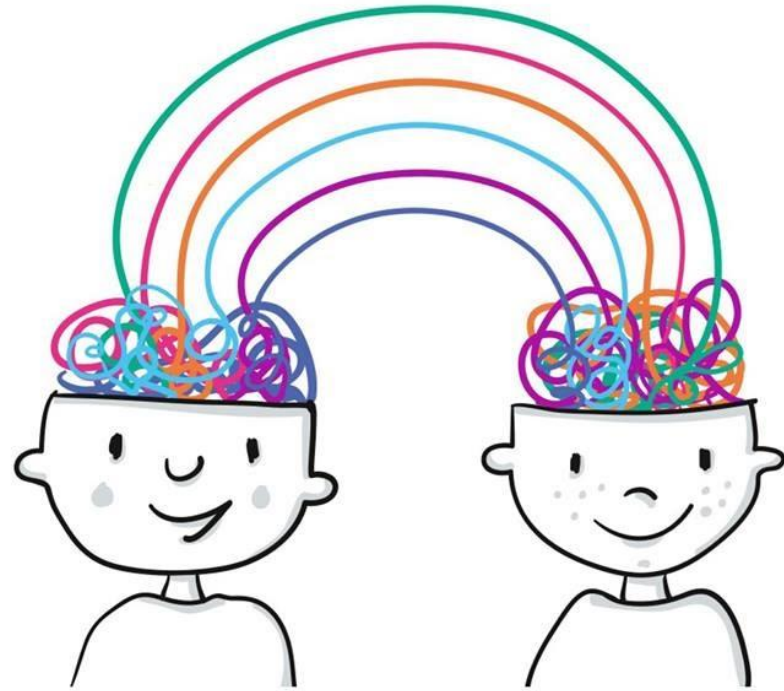
Timp pentru prezentare: 5 min.



Sarcină:

- Exprimați-vă opinia despre aceste afirmații.
- Argumentați răspunsul.
- Oferiți exemple prin joc de rol.

10% din conflicte sunt din cauza diferenței de opinie



90% din conflicte sunt din cauza tonului vocii

Sarcină de follow-up a modului 3:

- *Vizionați filmul și analizați actul comunicativ din următoarele aspecte:*
 1. Descrieți în limita unui enunț contextul acestei comunicări.
 2. Prezentați interlocutorii.
 3. Analizați elementele verbale și nonverbale.
 4. Formulați mesajul transmis de administrator.
 5. Formulați mesajul transmis de menajeră.
 6. Presupuneți cum s-ar desfășura aceeași comunicare, dacă s-ar vedea la față imediat.

Sarcină de follow-up a modulului 3 (continuare):

- *Prezentați răspunsul pe o foaie de flipchart.*
- *Țineți cont de fișele 3.9. și 3.10. la primirea și oferirea feedbackului.*

Timp de lucru: 15 min.

Timp pentru prezentare: 5 min.