

A scenic view of a mountain lake with snow-capped peaks and green slopes. The lake is clear, reflecting the surrounding landscape. Several large rocks are visible in the shallow water in the foreground. The sky is overcast with grey clouds. A solid red rectangle is located in the top right corner of the image.

# Тур «Сказка горного края»

Выполнила команда №1

Воробьева Татьяна

Гизинская Кристина



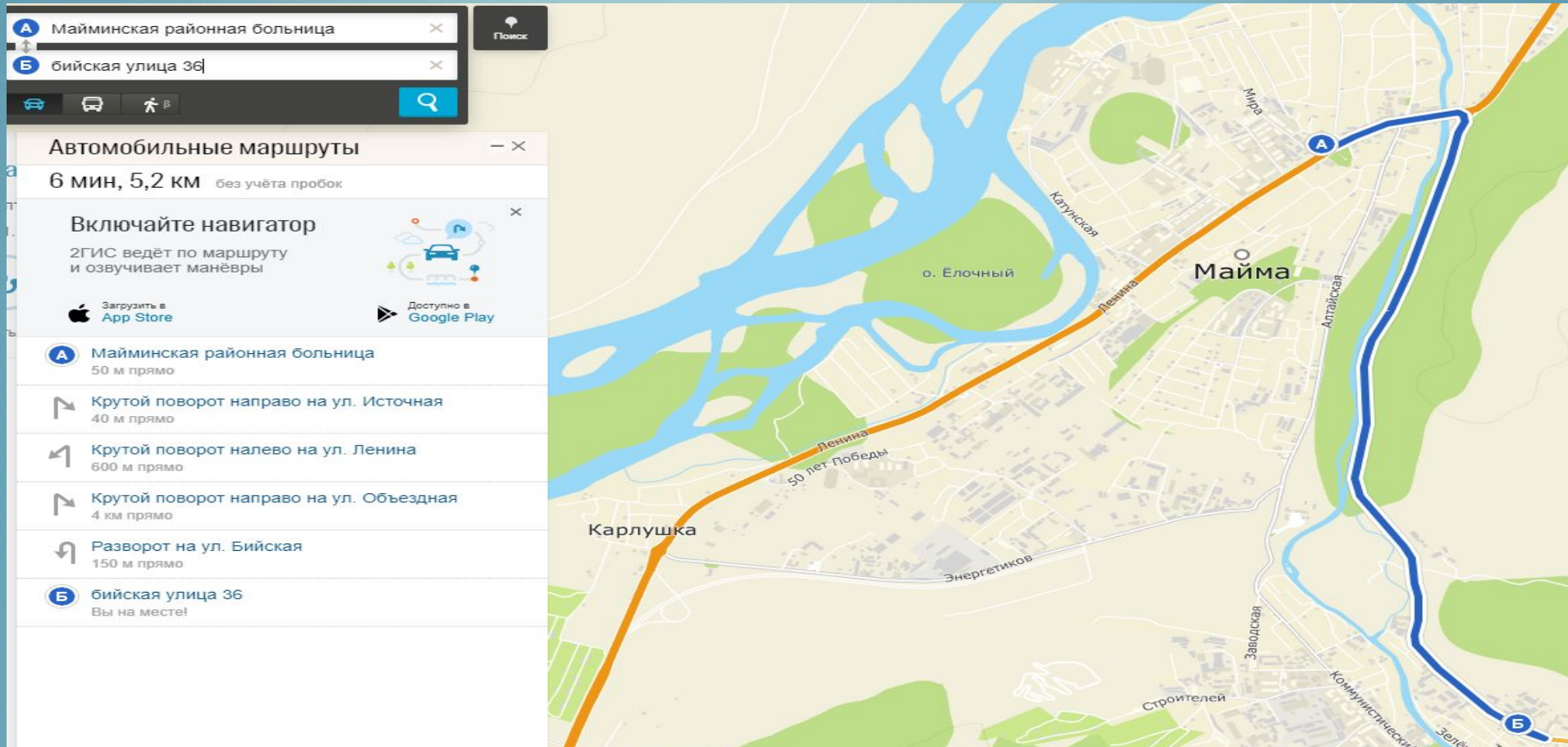
Целью данного тура является знакомство с культурой, изучение истории Алтайского края, приобщение к обычаям и традициям, посещение местных достопримечательностей, получение уникальных знаний и навыков.

Уникальность маршрута заключается в том, что всего за 4 дня Вы сможете увидеть Алтай во всей своей красе. В программу включены самые известные, интересные и наиболее доступные места, а так же возможность посетить редчайшие мастер-классы.

Вы узнаете о народах населяющих эти места, их традициях и обрядах; услышите огромное количество легенд и не придуманных историй. А необычные пейзажи позволят побывать словно на другой планете.



# Карта – схема туристского маршрута



Протяженность маршрута –  
Количество дней/ночей –

# Техника безопасности

▶ СЮДА ВСТАВИТЬ СКРИН

## БЕЗОПАСНОСТЬ НА ВОДЕ

**ЗАПОМНИ!!!**



Не заходить в воду (особенно в глубоких местах), не умея плавать.

Купаться только в разрешенных, хорошо известных местах в присутствии взрослых.

Нельзя купаться вблизи водосбросов, шлюзов, пристаней, мостов, водоворотов, стремнин, в судоходном фарватере, вблизи плавсредств, в местах скопления водорослей.

Нельзя резко входить в воду или нырять после длительного пребывания на солнце, сразу после приема пищи, при утомлении.

Запрещается прыгать в воду в незнакомых местах, и играть в игры с захватами.

Не умея плавать, нельзя находиться в воде на надувном матрасе или камере.

Нельзя купаться в штормовую погоду и во время грозы.

Нельзя долго находиться в воде, особенно холодной. Если рядом с тобой лодки или катамараны, не приближайся к ним близко.





# Гостинный Двор Алтай



★ Один из лучших вариантов, выбранных нами в городе Горно-Алтайск.

Гостиница «Гостинный двор Алтай» находится в Горно-Алтайске, столице Республики Алтай. К услугам гостей круглосуточная стойка регистрации, общий лаундж и бесплатная парковка.

Каждый номер располагает бесплатным WiFi, телевизором и мини-баром, собственной ванной комнатой и письменным столом.

Гости также могут пользоваться общим лаунджем, камерой хранения багажа и прачечной.

Здесь лучшее соотношение цены и качества в городе Горно-Алтайск! По сравнению с другими вариантами в этом городе, гости получают больше за те же деньги.

Мы говорим на вашем языке!

Гостинный Двор Алтай: гостей Booking.com здесь принимают с 28 июля 2014.

Самые популярные удобства

🏊 Бассейн 🅑 Бесплатная парковка 📶 Бесплатный Wi-Fi

🍽 Очень хороший завтрак

Хороший вариант для индивидуальных путешественников — они оценили удобства для поездки в одиночку на 8,8.



# Размещение

SNGL

DBL





# Этнопрограмма "Алтайские ночи"





# Авто-конная экскурсия «Тайны священной долины»





# Этнопрограмма "Русские забавы и угощения из русской печи"





# Экскурсия на озеро Манжерок, гора Синюха





# Викторина

- ▶ Назовите национальный инструмент Алтайского края?
- ▶ Какая самая высокая гора на Алтае?
- ▶ От какого народа произошли алтайцы?



# Расчет стоимости тура:

- ▶ Экскурсии:  $3500+4500+2000+950=10\,950$  руб.
- ▶ Обеды и ужины:  $500+400+950=1850$  руб.
- ▶ Общая стоимость: от 12 800 рублей на человека
- ▶ На группу из 15 человек: 192000 руб.
- ▶ Агентское вознаграждение: 19200 руб.



# План мероприятий по продвижению:

№	Вид рекламной продукции	Месяцы			Цена
		январь	февраль	март	
1 .	Интернет - реклама	+	+	+	350 руб./1000 показов
2	Адресная рассылка	+		+	0 рублей
3 .	Буклеты на выставке			+	1810 руб./100 шт.
4 .	Сувенирная продукция		+	+	От 1000 руб.

$350*9+1810*4+1000=11390$   
рублей



# Актуальные источники

$350*9+1810*4+1000=11390$   
рублей



A wide-angle landscape photograph of a mountain valley. A winding river flows through the center of the valley, surrounded by green fields and forests. The mountains are rugged and rocky, with some snow patches. The sky is blue with scattered white clouds. A solid red rectangle is located in the top right corner of the image.

# СЛОГАН И ЛОГОТИП





Благодарим за внимание!