

# Экономика предприятия

## Издержки и прибыль

Любой бизнесмен  
стремится  
получить  
прибыль.

Кто бы  
сомневалс  
я!

Это несложно  
подсчитать:  
доходы минус  
расходы.



### Прибыль:

- ✓ экономическая
- ✓ бухгалтерская
- ✓ нормальная
- ✓ чистая
- ✓ номинальная
- ✓ реальная

### Издержки:

- ✓ постоянные
- ✓ переменные
- ✓ внутренние
- ✓ внешние
- ✓ средние
- ✓ предельные

Не всё так просто!

Это всё надо знать?!

Так, нужен хороший бухгалтер!



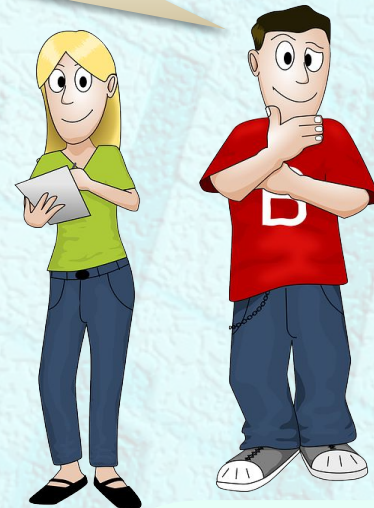
## Издержки производства:

затраты, которые несёт фирма на оплату факторов производства.

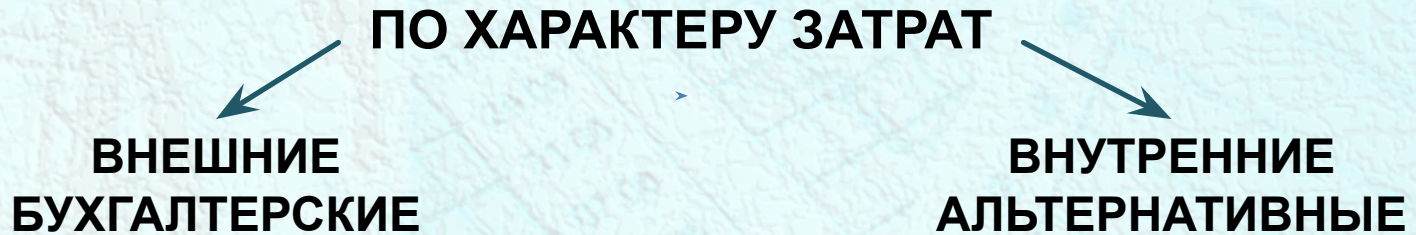
*Надо доказать, что моё предложение выгодно!*



*Ресурсы всегда ограничены...*



# Издержки производства



**Явные издержки:**  
оплата тех факторов  
производства, которые  
не принадлежат фирме.

# Внешние издержки

ОБОРУДОВАНИЕ

ЗАРПЛАТА НАЁМНЫХ  
РАБОТНИКОВ

СЫРЬЁ

АРЕНДНАЯ ПЛАТА

ВЫПЛАТЫ ПО  
БАНКОВСКОМУ КРЕДИТУ

ЭЛЕКТРОЭНЕРГИЯ

# Внутренние издержки

**СОБСТВ**

*С точки зрения бухгалтера – да.*

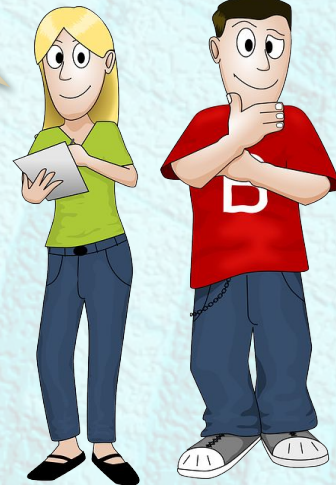


**ВЛ**  
**У**

*А с точки зрения владельца фирмы?*

*Издержки снижаются!*

**СОБСТВЕННЫЕ СРЕДСТВА**



Используя факторы производства определённым образом, предприниматель лишает себя возможности получить доход альтернативным способом.

Организация производства в собственном помещении



Сдача помещений в аренду другим фирмам

Занятие предпринимательской деятельностью



Работа в качестве наёмного управляющего

Инвестиции средств в собственный бизнес



Вложение денег в банк или ценные бумаги



# Издержки производства

## ПО ХАРАКТЕРУ ЗАТРАТ

```
graph TD; A[Издержки производства] --> B[ВНЕШНИЕ БУХГАЛТЕРСКИЕ]; A --> C[ВНУТРЕННИЕ АЛЬТЕРНАТИВНЫЕ];
```

### ВНЕШНИЕ БУХГАЛТЕРСКИЕ

**Явные издержки:**  
оплата тех факторов  
производства, которые  
не принадлежат фирме.

### ВНУТРЕННИЕ АЛЬТЕРНАТИВНЫЕ

Возможный доход от собст-  
венных факторов производ-  
ства при альтернативном  
способе их использования.

Внутренние издержки включают также **нормальную прибыль**.

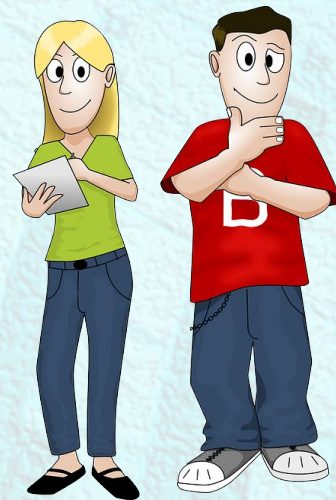
*У каждого своё представление о нормальной прибыли.*

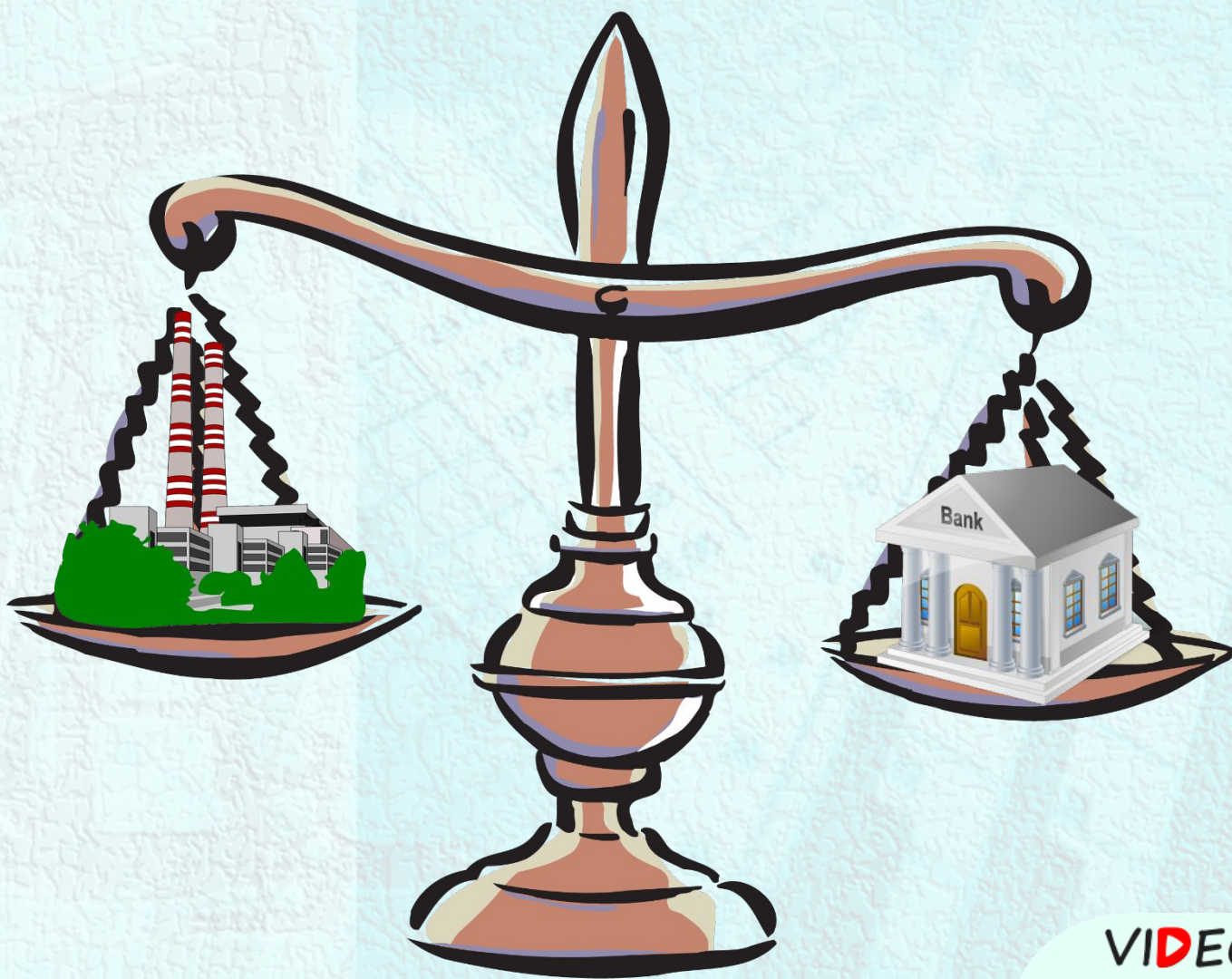
*А что, бывает и ненормальная?*

## Нормальная прибыль



Уровень прибыли, при котором для владельца фирмы его предпринимательская деятельность продолжает оставаться привлекательной.





# Издержки производства

ПО ХАРАКТЕРУ ЗАТРАТ

ВНЕШНИЕ  
БУХГАЛТЕРСКИЕ

ВНУТРЕННИЕ  
АЛЬТЕРНАТИВНЫЕ

Бухгалтерская прибыль = доходы – внешние издержки

ЭКОНОМИЧЕСКИЕ ИЗДЕРЖКИ

Экономическая прибыль = доходы – экономические издержки

# Издержки производства

ПО ВИДУ РЕСУРСОВ

ПОСТОЯННЫЕ

ПЕРЕМЕННЫЕ

Практически не зависят от изменения объёма производимой продукции.



**Арендная  
плата**

**Зарплата  
администрации**

**Финансирование  
научных  
исследований**

**Амортизационные  
отчисления**

**Реклама**

**Выплаты  
по  
кредитам**

**Амортизация** – постепенное снижение ценности имущества вследствие его изнашивания (физического и морального устаревания).

# Издержки производства

## ПО ВИДУ РЕСУРСОВ

### ПОСТОЯННЫЕ

Практически не зависят от изменения объёма производимой продукции.

### ПЕРЕМЕННЫЕ

Находятся в прямой зависимости от объёма производства.



**Оплата  
электроэнергии**

**Транспортные  
расходы**

**Закупка  
сырья**

**Сдельная зарплата  
работников**



# Издержки производства

## ПО ВИДУ РЕСУРСОВ

### ПОСТОЯННЫЕ

Практически не зависят от изменения объёма производимой продукции.

### ПЕРЕМЕННЫЕ

Находятся в прямой зависимости от объёма производства.

**Чтобы понимать, как уменьшить издержки, важно уметь их различать.**



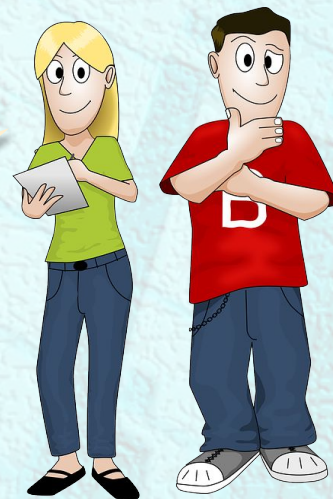
innovation

**Рентабельность** – отношение прибыли к понесённым затратам, выраженное в процентах.

*Например, посчитать рентабельность.*

*Как можно оценить эффективность работы?*

*Это что ещё за зверь?*



**Рентабельность** – отношение прибыли к понесённым затратам, выраженное в процентах.

**Рентабельность производства**  $\equiv \frac{\text{ПРИБЫЛЬ}}{\text{СТОИМОСТЬ ИЗРАСХОДОВАННЫХ СРЕДСТВ ПРОИЗВОДСТВА}} \times 100\%$

**Рентабельность продукции**  $\equiv \frac{\text{ПРИБЫЛЬ}}{\text{СЕБЕСТОИМОСТЬ}} \times 100\%$

**Себестоимость** – затраты на производство продукции, выраженные в денежной форме.

**Рентабельность** – отношение прибыли к понесённым затратам, выраженное в процентах.

*По крайней мере, выше единицы.*



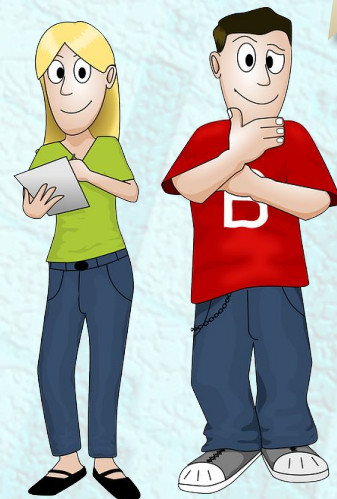
**Низкая рентабельность:**  
1 – 5 %.

**Средняя рентабельность:**  
5 – 20 %.

**Высокая рентабельность:**  
20 – 30 %.

**Сверхрентабельность:**  
более 30%.

*Какой должна  
быть  
рентабельность?*



# Издержки производства

ПО ВИДУ РЕСУРСОВ

ПЕРЕМЕННЫЕ

Стоит ли наращивать  
объём производства?

ПЕРЕМЕННЫЕ) ИЗДЕРЖКИ

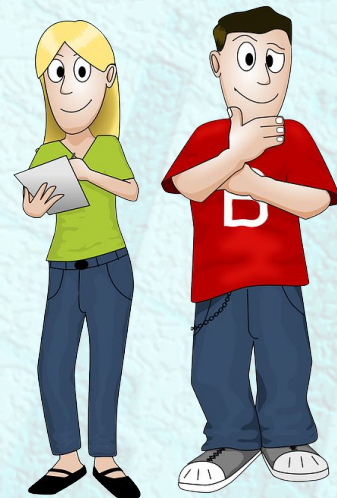
**СРЕДНИЕ ИЗДЕРЖКИ** – рассчитываются на единицу продукции.

**ПРЕДЕЛЬНЫЕ ИЗДЕРЖКИ** – прирост издержек при увеличении выпуска продукции на каждую следующую единицу.

О-о-о,  
нет!!!



Это – все  
затраты  
фирмы?



AL RESERVE NOTE

4951843 M



NOTE IS LEGAL TENDER  
IN ALL PARTS, PUBLIC AND PRIVATE

*Escobedo Cabral*  
Treasurer of the United States.



В этом мире  
неизбежны только  
смерть и налоги,  
детка!



KE 4 1843 M

B 265

Secretary of the Treasury

10

ONE HUNDRED DOLLARS

FRANKLIN



**Чистая прибыль** – часть балансовой прибыли фирмы, которая остаётся в её распоряжении после уплаты налогов, и других обязательных платежей в бюджет.

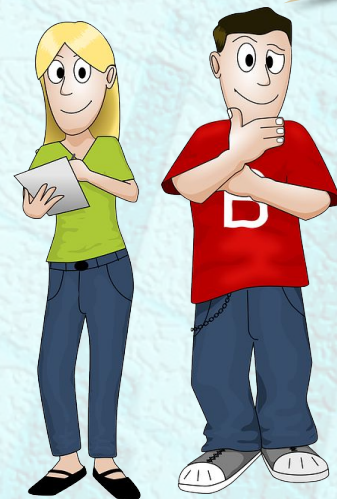
*Но налог на прибыль выплачивается из прибыли.*



В себестоимость продукции включается налог на имущество, многие косвенные налоги.

Обязательные перечисления в социальные фонды также относят к внешним издержкам предприятия.

*Все налоги платят из прибыли?*



**Чистая прибыль** – часть балансовой прибыли фирмы, которая остаётся в её распоряжении после уплаты налогов, сборов, отчислений и других обязательных платежей в бюджет.

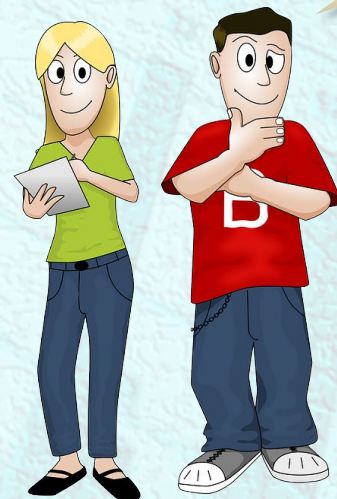
*А что значит  
«реальная прибыль»?*

*Реально  
крутая!*



**Номинальная прибыль** – чистая прибыль фирмы.

**Реальная прибыль** – прибыль, рассчитанная с учётом уровня инфляции.



# А кто обещал, что будет легко?

*Ты права!*



*Ой, чувствую, до  
«всего» ещё далеко!*



*Ну, это всё,  
наконец?*



# Издержки производства

ПО ХАРАКТЕРУ ЗАТРАТ

ВНЕШНИЕ  
БУХГАЛТЕРСКИЕ

ВНУТРЕННИЕ  
АЛЬТЕРНАТИВНЫЕ

ЭКОНОМИЧЕСКИЕ

ПО ВИДУ РЕСУРСОВ

ПОСТОЯННЫЕ

ПЕРЕМЕННЫЕ

ОБЩИЕ (ВАЛОВЫЕ)

РАССЧИТЫВАЮТСЯ НА ЕДИНИЦУ ПРОДУКЦИИ

СРЕДНИЕ ИЗДЕРЖКИ

ПРЕДЕЛЬНЫЕ ИЗДЕРЖКИ

# Прибыль предприятия

**Бухгалтерская прибыль** = доходы – внешние издержки

**Экономическая прибыль** = доходы – экономические издержки

**Рентабельность** – отношение прибыли к понесённым затратам, выраженное в процентах.

**Чистая прибыль** – часть балансовой прибыли фирмы, которая остаётся в её распоряжении после уплаты налогов, сборов, отчислений и других обязательных платежей в бюджет.

**Реальная прибыль** – номинальная прибыль фирмы, рассчитанная с учётом уровня инфляции за текущий период.