

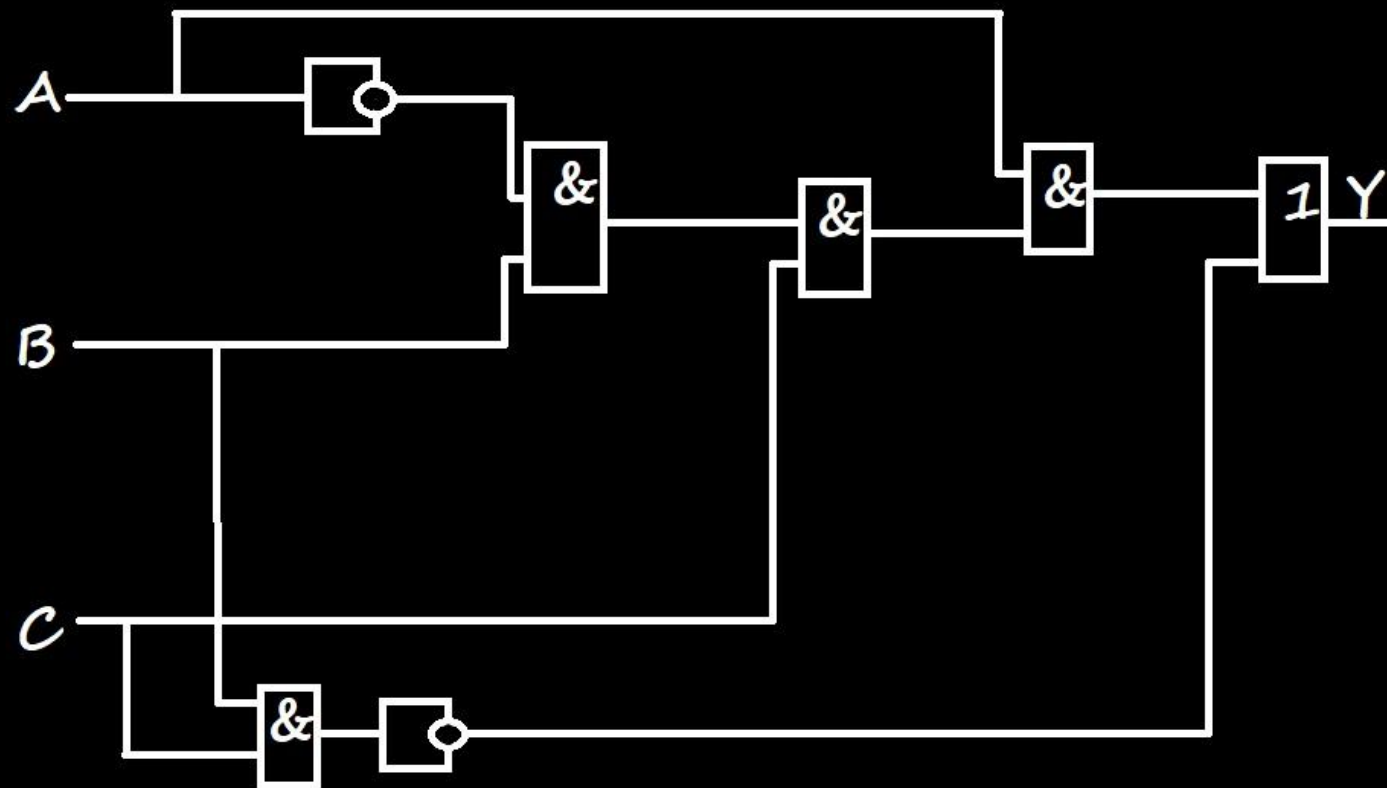
# Презентация по теме: ЛОГИЧЕСКИЕ СХЕМЫ

Выполнил: Лебедько Родион 9Б

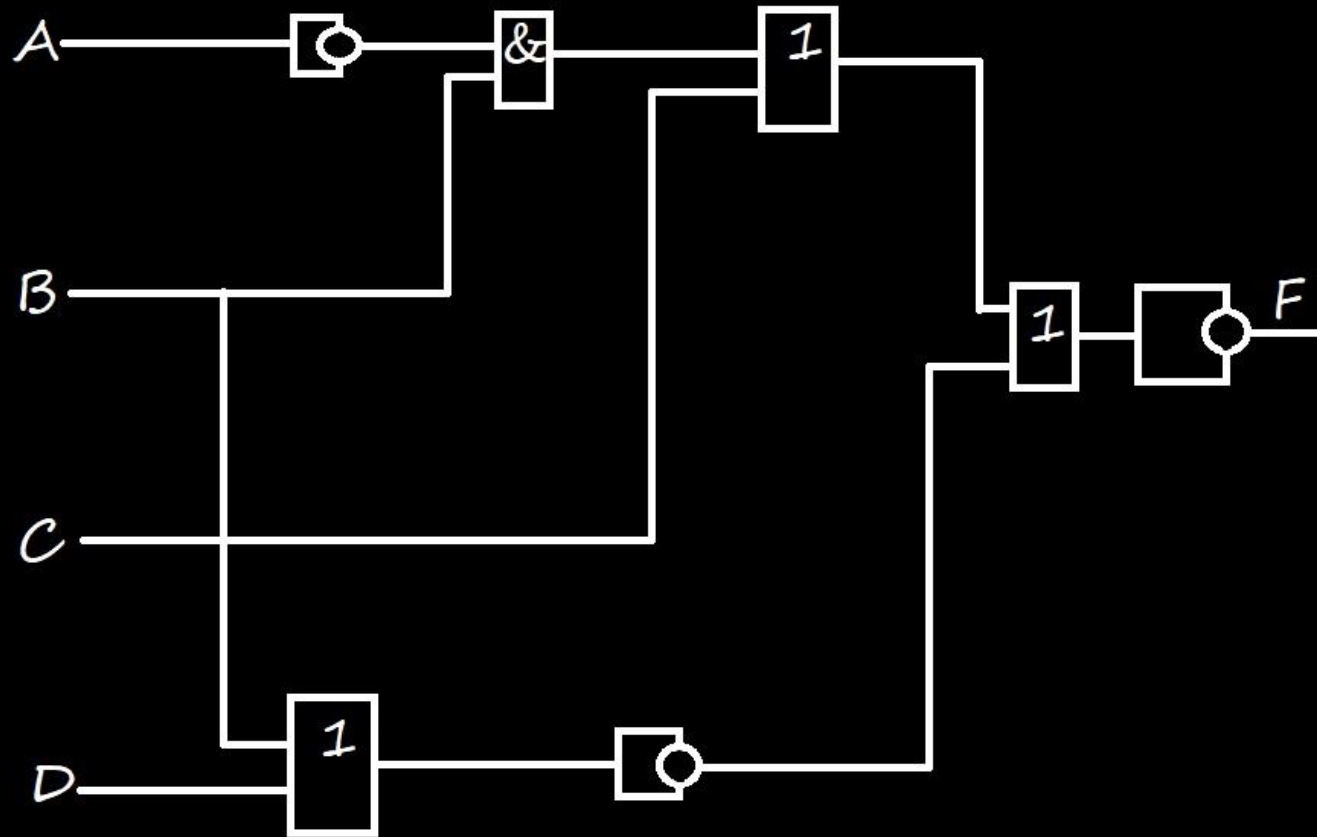
Составить логическую схему по данной формуле:

$$Y = A * (\neg A * B * C) + \neg(B * C)$$

Ответ:



Написать формулу для данной схемы:



Ответ:

$$F = \neg((\neg A * B + C) + \neg(B + D))$$