

ОСНОВЫ КОНСТРУИРОВАНИЯ

Функции одежды

- Утилитарная
- Информационная
- Эстетическая

Требования к одежде

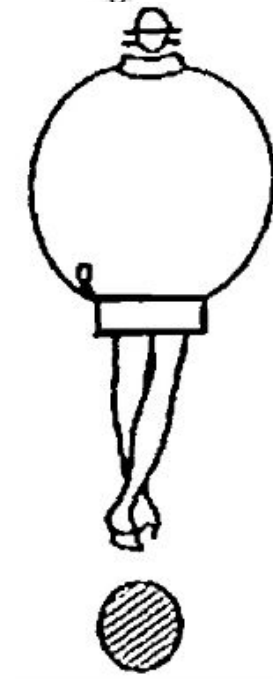
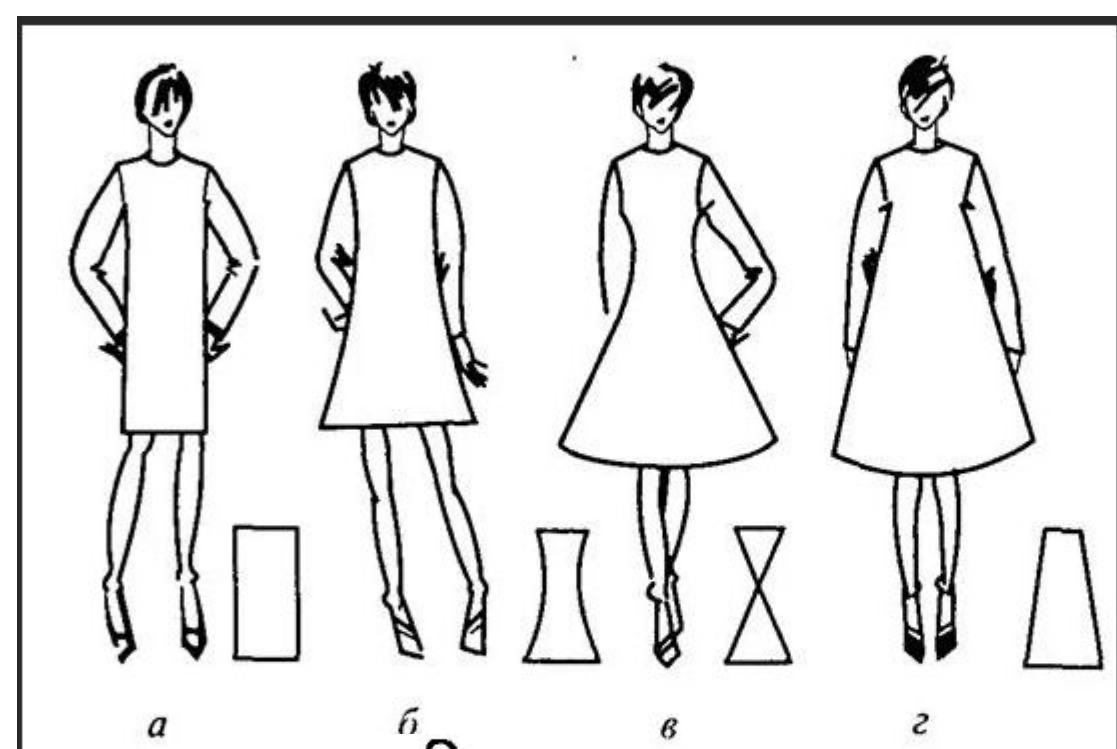
- Функциональность
- Эргономичность
- Гигиеничность
- Эстетичность

Форма и конструкция одежды

- Силуэт – проекция объема на плоскость

Силуэт

- Прямой
- Полуприлегающий
- Прилегающий
- трапециевидный
- О – образный

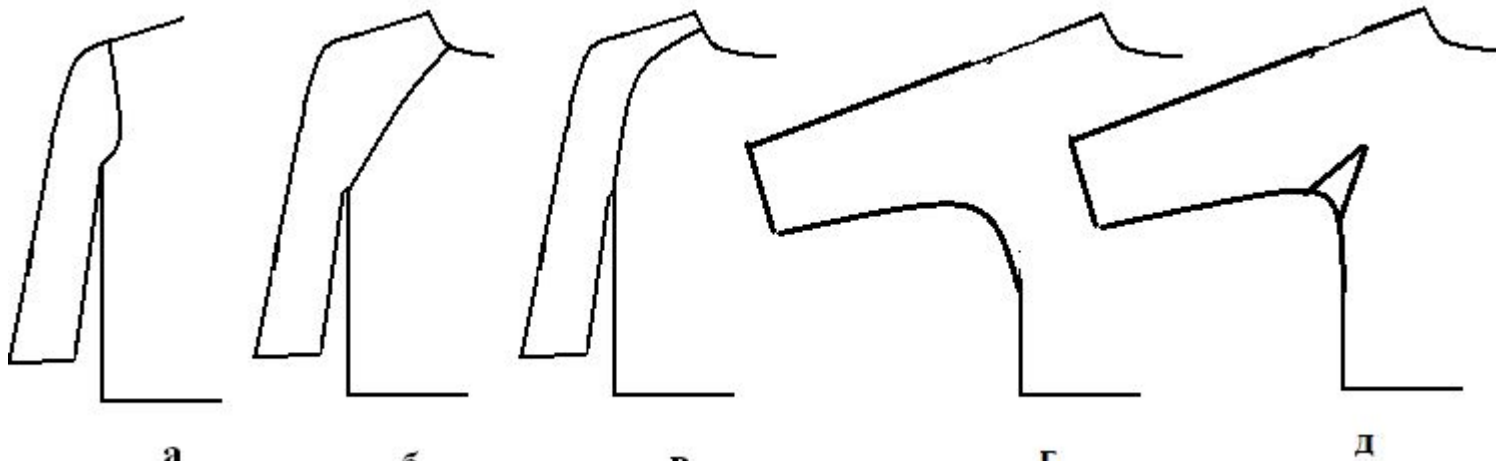


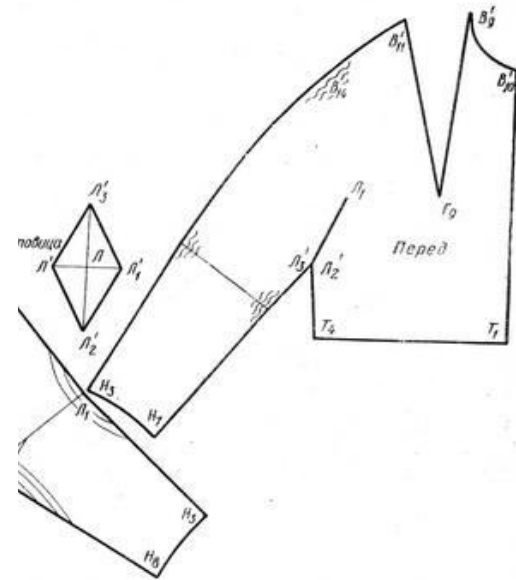
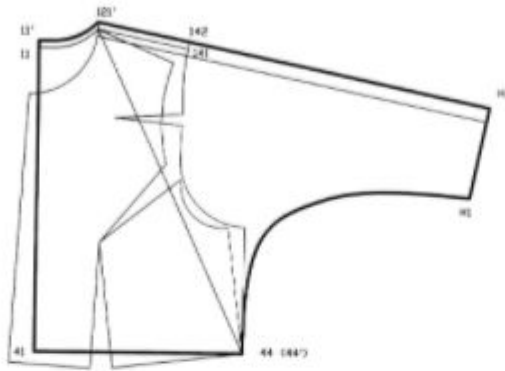
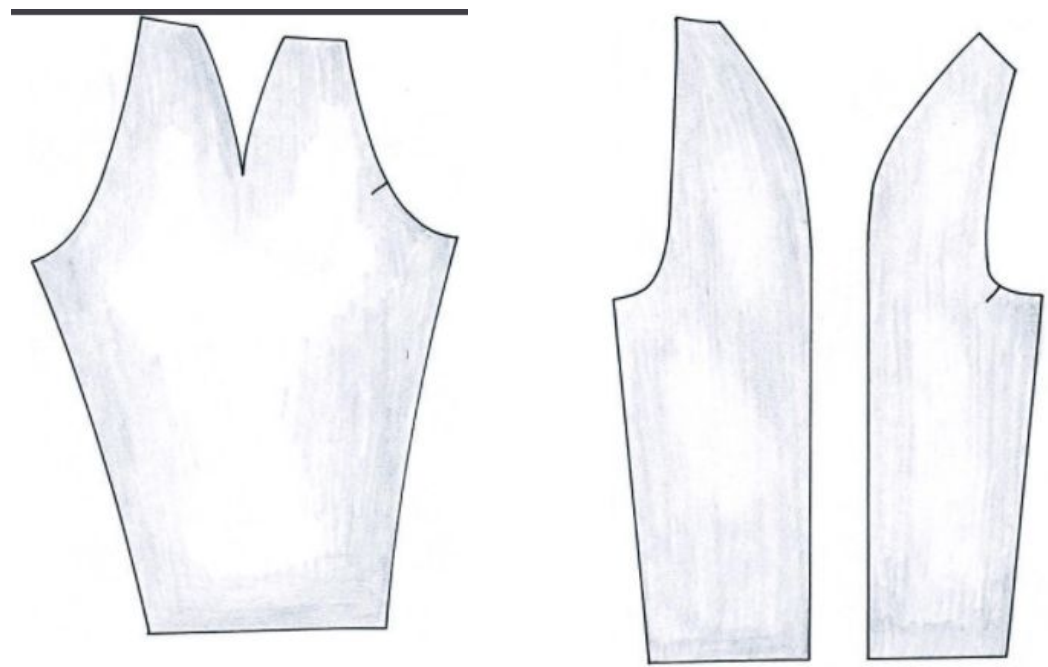
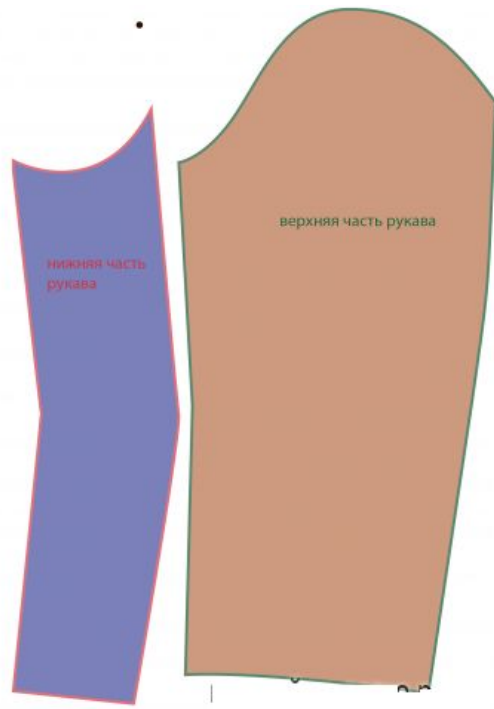
покрой одежды

- Членение поверхности одежды на составные части:
- Полочка
- Спинка
- Рукав
- Воротник
- Лиф
- Юбка

Покрой рукава

- втачной рукав
- б- рукав реглан
- в – рукав реглан-погон
- г – рукав цельнокроеный
- д – рукав цельнокроеный с ластовицей





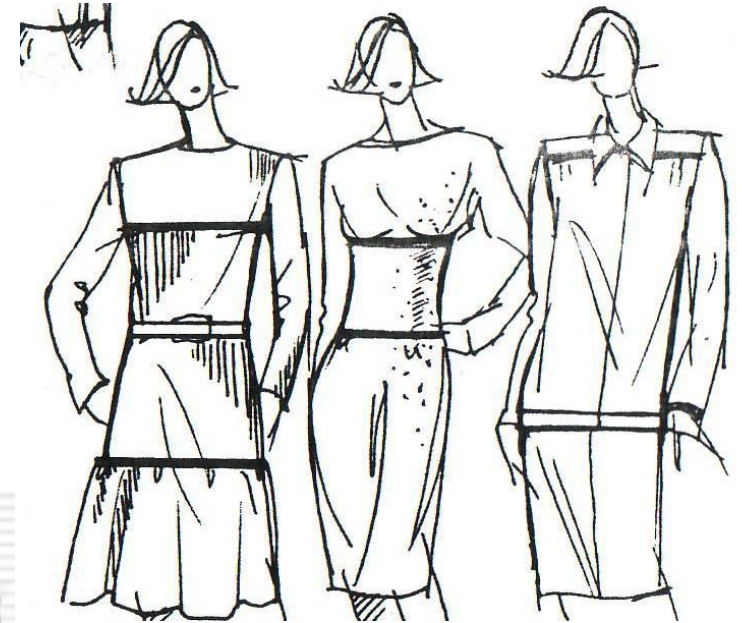
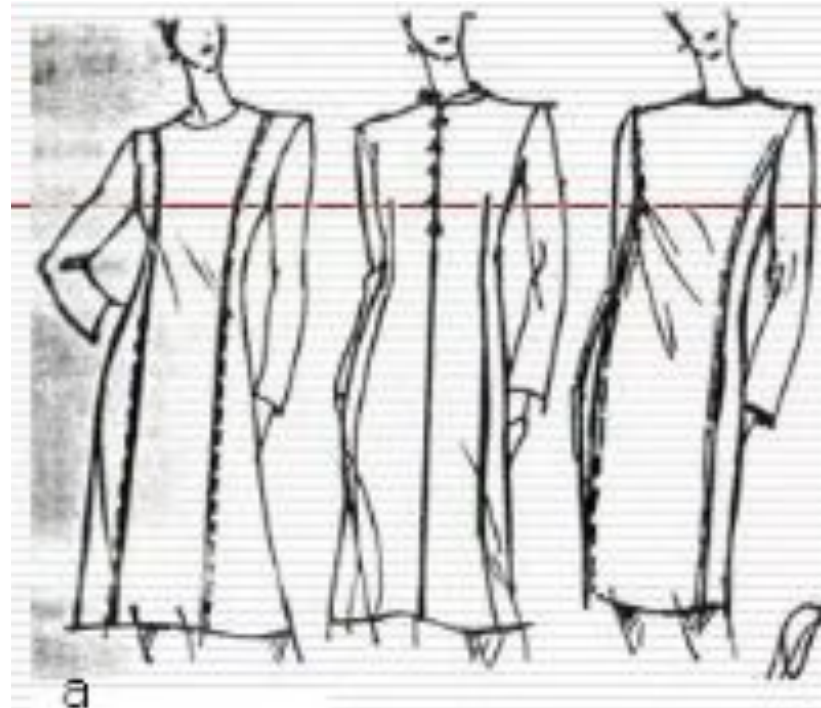
ВИДЫ РУКАВА РЕГЛАН

- ПО ФОРМЕ РУКАВ РЕГЛАН БЫВАЕТ:
- — **классический** — линия проймы проходит немного ниже точек вершин горловины переда и спинки;
- — **нулевой** — линия проймы проходит от точки вершины горловины переда до точки вершины горловины спинки;
- — **полуреглан** — линия проймы проходит от середины плеча, между горловиной и проймой есть промежуток в области плеча;
- — **реглан-погон** — линия проймы проходит от горловины параллельно линии плеча, плавно переходя в линию проймы втачного рукава;
- — **фантазийный** — нижняя часть линии проймы как у втачного рукава, а верхняя — произвольной формы, например, переходит в кокетку;



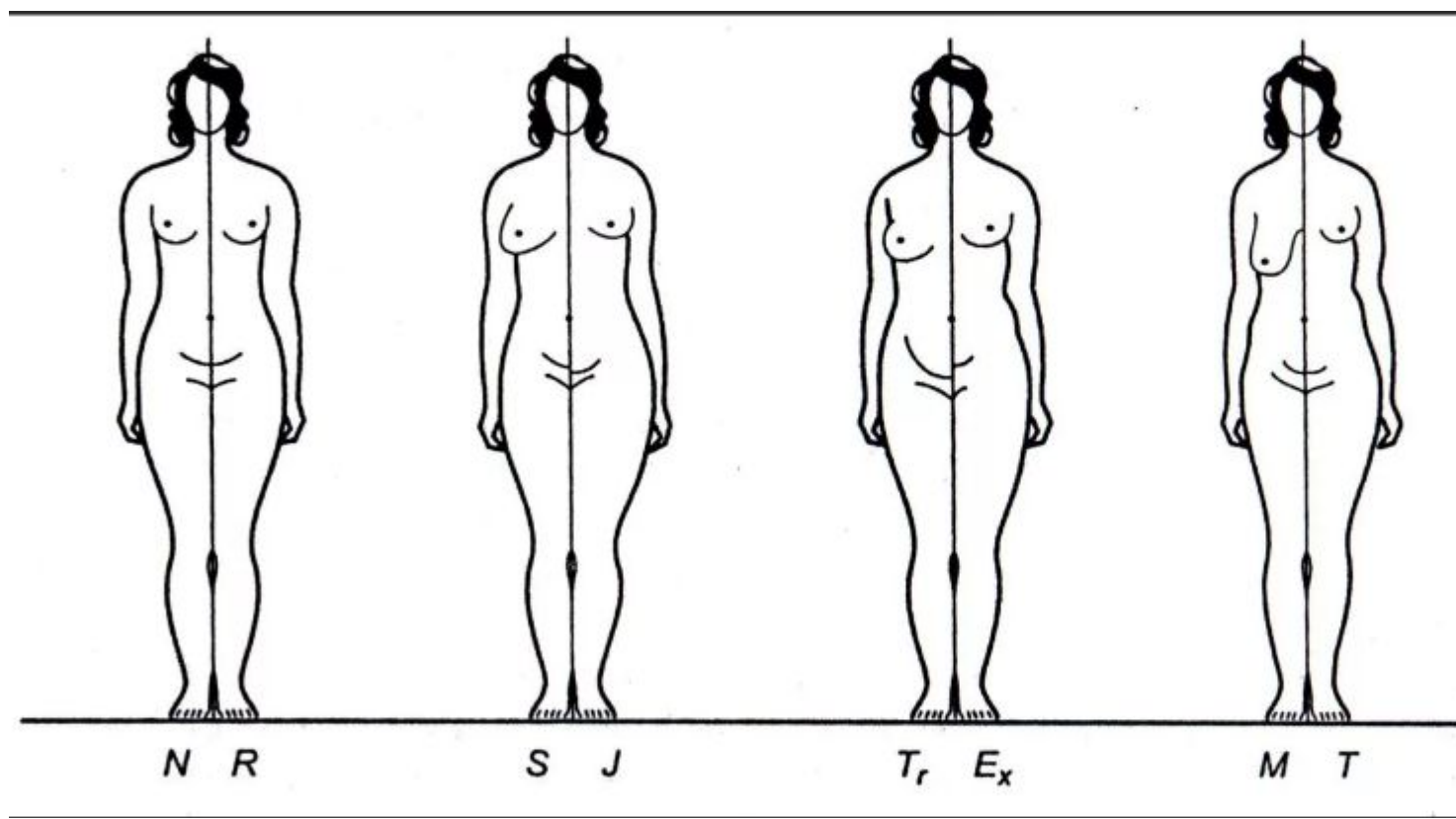
Различают

- Поперечное членение одежды
- Продольное членение одежды



Телосложение

- **Телосложение** – это особенности и пропорции разных частей тела человека, с учетом развития мышечной, костной и жировой тканей организма.



**I группа: женщины с
равномерным распределением жировых
отложений. Существует 3 типа:**

- L – тонкий тип, у него слабо развита мускулатура, малая степень жировых отложений. – (прообраз «Диана» - богиня охоты, древнегреческая мифология)
- N – нормальный тип: средняя степень развития мускулатуры и жировых отложений. (прообраз - «Афродита»)
- R – рубенсовский тип (прообраз - «Венера» или женщины с картин Рубенса) – фигуры с обильными жировыми отложениями.

II группа: с

неравномерными жировыми

отложениями:

- S – верхний тип, характеризуется обильными жировыми отложениями в верхней части фигуры (область шеи, груди, живота, рук.)
- I – нижний тип, характеризуется обильными жировыми отложениями в нижней части туловища (область ягодиц, бедер, голени, нижняя часть живота)

III группа: с неравномерными жировым отложением.

- Туловищный – Tr, жировые отложения сосредоточены на туловище.
- Крайний тип – Ex, жировые отложения на конечностях.

**IV группа – дополнительная: с
неравномерными жировыми
отложениями на отдельных участках**

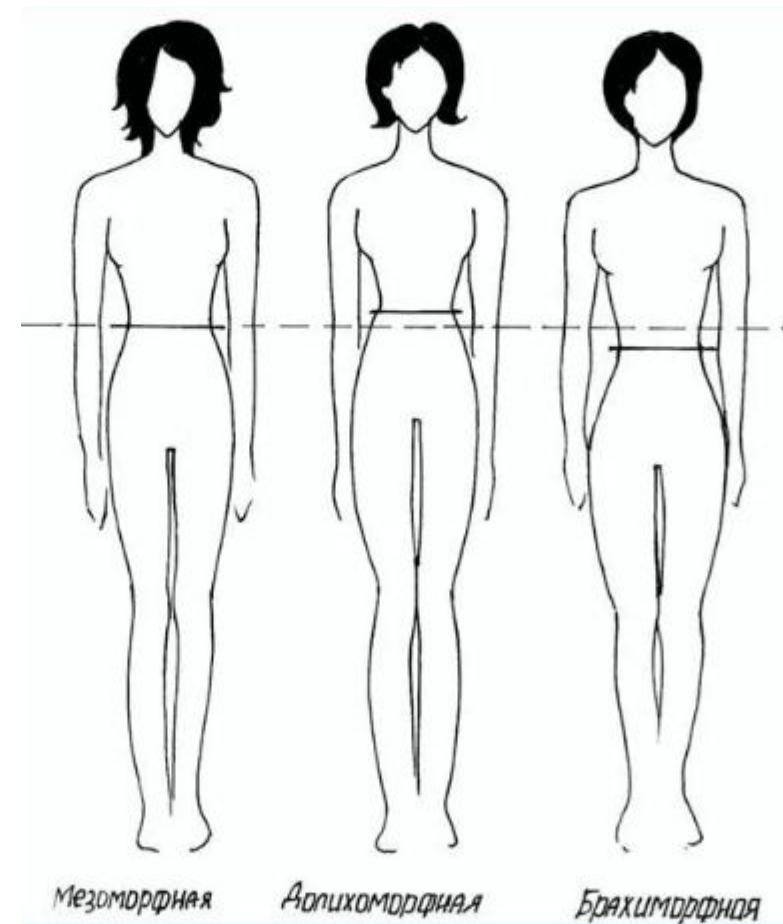
тела:

- Грудной тип – М, Развитые грудные железы,
- Бедерный – Т, преобладают жировые отложения в области бедер.

Типы пропорций женских фигур

- Пропорция это соотношение размеров отдельных частей тела человека: высоты головы к общему росту, длина туловища и длины конечностей и т.д.

- Долихоморфный тип характеризуется относительно длинными конечностями и узким коротким туловищем,
- Брахиморфный - относительно короткими конечностями и длинным широким туловищем,
- Мезоморфный - это промежуточный, средний тип пропорций между брахиморфным и долихоморфным типами пропорций.
-



Размерная типология

- На основе государственных стандартов разработаны конструкторские отраслевые стандарты, которые устанавливают число женских фигур необходимое и достаточное для массового производства одежды. Согласно ОСТ 17-326-81 «Изделия швейные, трикотажные, меховые. Типовые фигуры женщин. Размерные признаки для проектирования одежды» выделено 137 типов женских фигур, сгруппированных в четыре полнотные группы.

Принадлежность женской типовой фигуры к определенной полнотной группе устанавливают по разности обхватов груди третьей $O_{г3}$ и бедер с учетом выступа живота $O_{б=}$:

- Для первой полнотной группы $O_{г3} - O_{б=} = 4$ см
- Для второй полнотной группы $O_{г3} - O_{б=} = 8$ см
- Для третьей полнотной группы $O_{г3} - O_{б=} = 12$ см
- Для четвертой полнотной группы $O_{г3} - O_{б=} = 16$ см

- Для женских фигур принято
- 6 ростов — с 146 по 176 см с интервалом безразличия 6 см
- 14 размеров — с 84 по 136 см с интервалом безразличия 4 см. Интервал безразличия по обхвату бедер как по размерам, так и по полнотным группам равен 4 см.
- Размерные показатели, определяющие тип женской фигуры, обозначают полными значениями трех ведущих размерных признаков: P — $O_{г3}$ — $O_{б}$. Например: 170 -88 -96.
- P - рост
- $O_{г3}$ - Обхват груди третий
- $O_{б}$ – Обхват бедер