

Побег и Побеги

Биология 6 класс

Органы растения

- Вегетативные

(принимают участие в процессах жизнедеятельности)

-Стебель

-Лист

-Корень

- Генеративные

(принимают участие в размножении)

-Цветок

-Семя

-Плод

Цветок

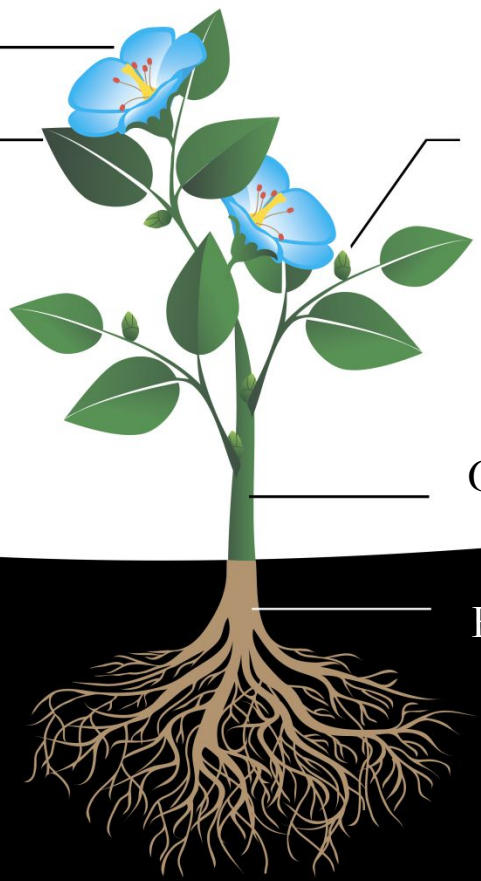
Лист

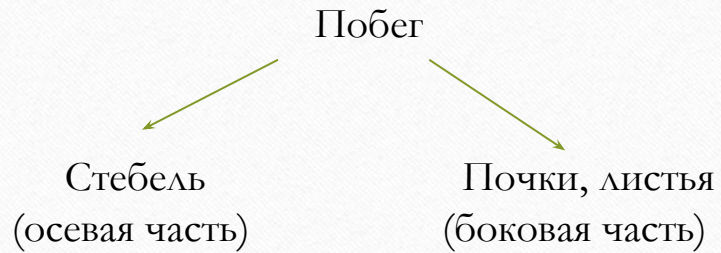
Почка

Побег

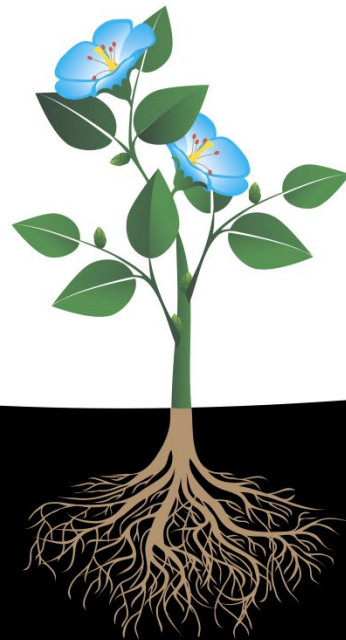
Стебель

Корень



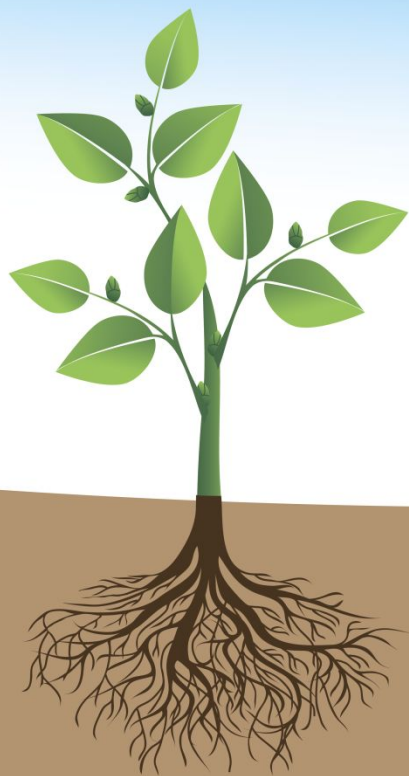


Побег — это **стебель с расположенными на нем листьями и почками.**



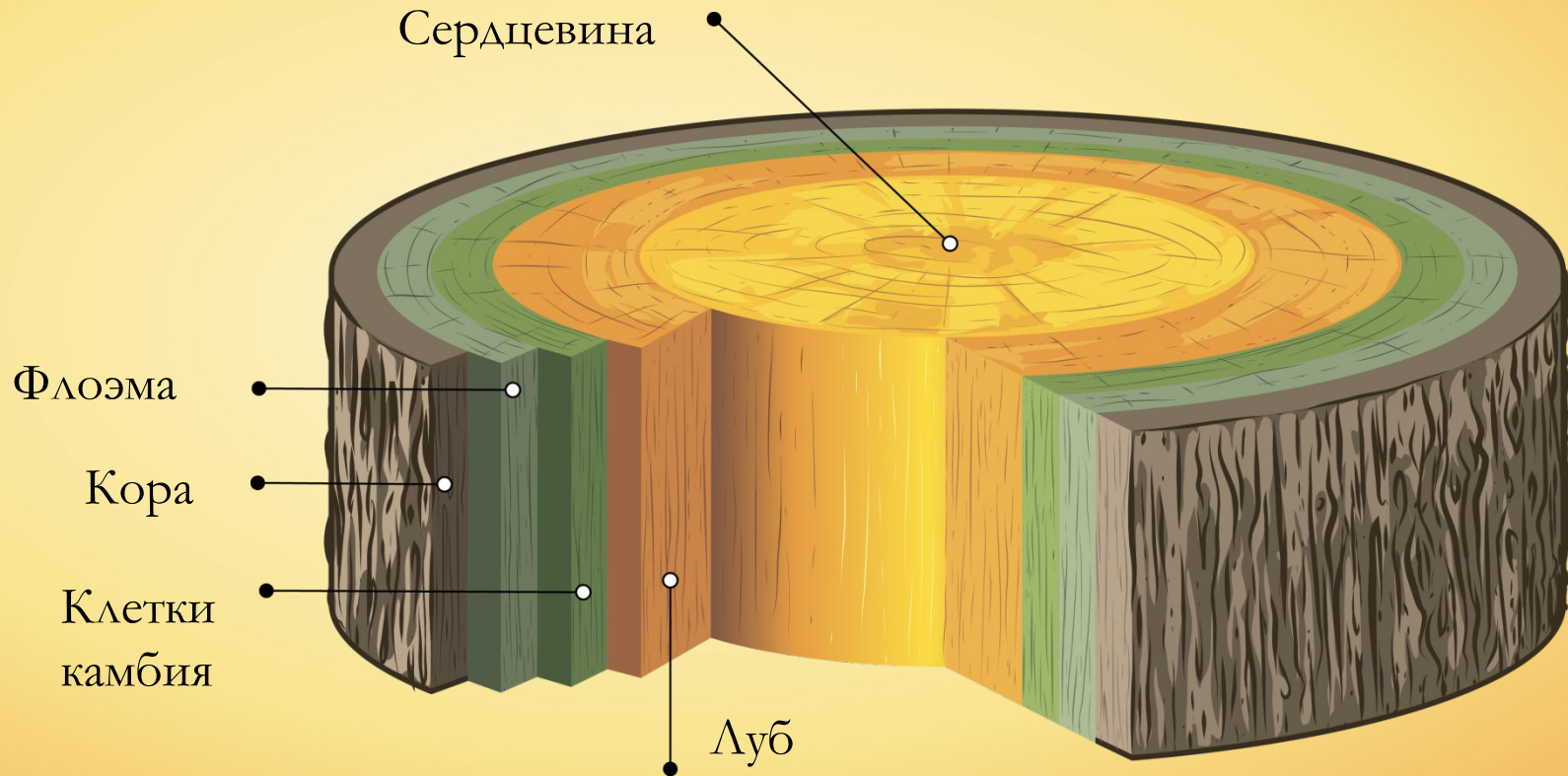
Стебель развивается из почки зародыша семени и тесно связан с главным корнем.





Стебель — составная часть побега,
связывающая все надземные и подземные
органы в единую систему.

Рост стебля в толщину осуществляется в теплое время года за счет деления клеток камбия.



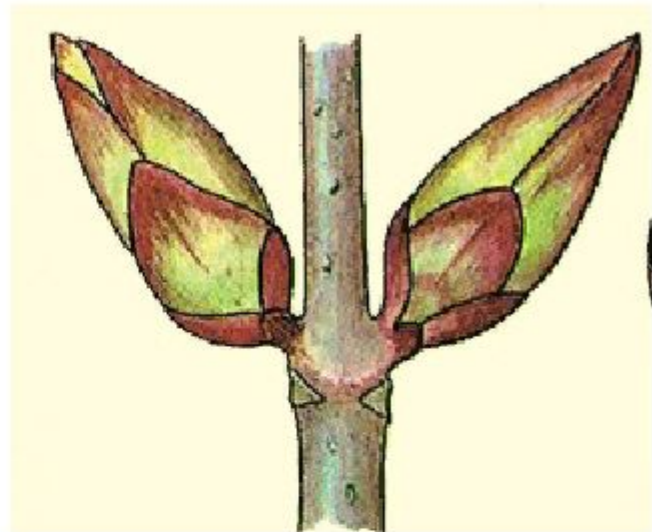


По годичным кольцам можно
определить возраст спиленной
ветки или дерева.

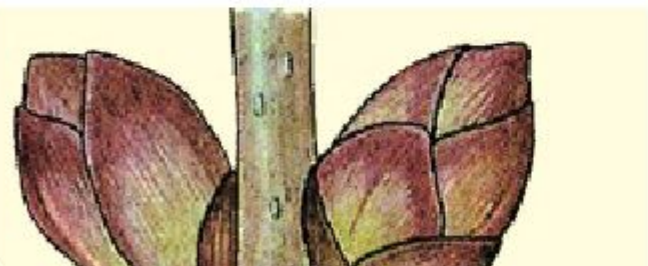
Вегетативная почка



- Почечная чешуя
- Зачаточная почка
- Зачаточные листья
- Зачаточный стебель



Генеративная почка



- Почечная чешуя
- Зачаточные бутоны
- Зачаточные листья
- Зачаточный стебель

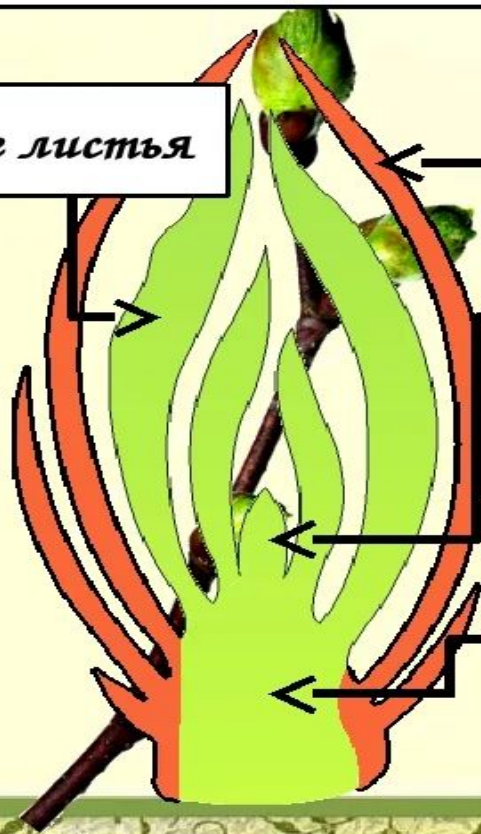
Почка – зачаточный побег

зачаточные листья

почечные чешуи

конус нарастания

зачаточный стебель



**БОКОВАЯ
(пазушная)
ПОЧКА**

**ВЕРХУШЕЧНАЯ
ПОЧКА**

УЗЕЛ

МЕЖДОУЗЛИЕ

**ПАЗУХА
ЛИСТА**

ЛИСТ

СТЕБЕЛЬ





ВЫВОДЫ:



Побег представляет собой стебель с расположенными на нём почками и листьями.



Побеги подразделяют на вегетативные и генеративные.



На побегах располагаются верхушечные и боковые почки.



Угол между стеблем и основанием листа называется пазухой листа. Боковые почки, расположенные в пазухах листьев, называются пазушными.

Домашнее задание:

- Параграф 8 читать и отвечать на вопросы