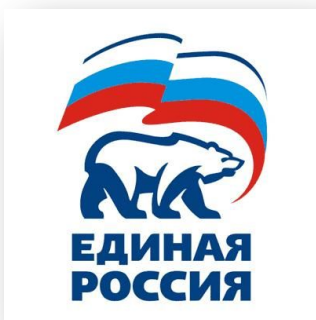


ПОЛИТИЧЕСКИЕ ПАРТИИ
ПАРТИЙНАЯ СИСТЕМА РФ

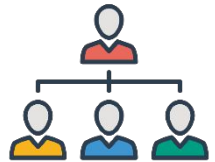
Определение

Политическая партия – это добровольное объединение людей определённой идейно-политической ориентации, стремящихся **завоевать государственную власть** и участвовать в ее осуществлении для **реализации интересов** тех или иных социальных групп и слоев населения.



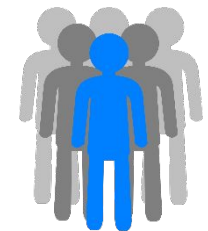
Характерные признаки партии

Устойчивая организация	Относительно продолжительное по времени добровольное объединение людей
Идейно-политическая ориентация	Партия объединяет людей, придерживающихся определенных идейно-политических взглядов и имеющих общие интересы
Стремление к завоеванию и осуществлению государственной власти	Ключевая задача партии – представительство на государственном уровне интересов определенных социальных групп. Партия участвует в выборах.



Организация партии

- Включает в себя **руководящие органы**
- Характеризуется **членством**, т.е. состоит из строго определенного числа членов, которые обычно платят членские взносы и определенным образом участвуют в деятельности партии
- Существует **устав**, т.е. документ, в котором устанавливают важнейшие нормы внутрипартийной жизни
- **Программа политической партии** – документ, в котором рассматриваются соц.-экономические и политические требования и обещания партии



Общественно-политическое движение

Общественно-политические движения (социально-политические, политические) - добровольные формирования, возникающие на основе общности интересов, стремящиеся к достижению общих целей путем воздействия на государственную власть.



Особенности общественно-политических движений:

- Стремятся **к воздействию на власть** с целью принятия ею нужных им решений
- Имеют, в отличие от партий, **более свободную организацию**. В ней отсутствует строгая иерархия, фиксированное членство и членские взносы
- Ядром движения являются **инициативные группы, союзы, клубы** и пр.
- **Цели** движения **более узкие**, а идейно-политические ориентации и **социальная база более широкие**, чем у политических партий

Виды общественно-политических движений

- Гендерные (Итальянское феминистское движение)
- Возрастные (молодёжные движения в Европе 1960-х)
- Пацифистские (во время войны во Вьетнаме)
- Экологическими («Гринпис»)
- Связанные с международной политикой (глобалисты и антиглобалисты) и др.

Функции политических партий

Борьба за власть в государстве и влияние на его политику

Выражение интересов различных социальных групп

Участие в выборах (электоральная функция)

Формирование общественного мнения

Выдвижение и пропаганда политических идей, программ, теорий



Функции политических партий

Политическая социализация и мобилизация граждан



Целенаправленный отбор политических лидеров



Формирование/обновление политической элиты



Обеспечение связи участников политического процесса



Непосредственная реализация политической власти



Классификация по характеру членства

КАДРОВЫЕ ПАРТИИ

- Немногочисленны
- В них свободное членство
- Опираются на профессиональных политиков и финансовую элиту
- Отсутствие централизованной структуры
- Проводят деятельность **только в период выборов**

МАССОВЫЕ ПАРТИИ

- Многочисленны
- Постоянное членство и источники финансирования
- Сложная организация, иерархическая структура
- Наличие централизации
- Проводят деятельность **систематически**

Классификация по отношению к власти

ПРАВЯЩИЕ

партии, которые получили на выборах поддержку большинства избирателей и претворяют в жизнь свой политический курс

ОППОЗИЦИОННЫЕ

партии, имеющие в парламенте меньшинство мест (парламентская оппозиция) либо не вошедшие в парламент по итогам выборов (внепарламентская оппозиция).



Классификация по месту в шкале партийного спектра



Классификация по отношению к закону



Виды партийных систем

ОДНОПАРТИЙНАЯ

Единственная партия (партия власти) монополизировала государственную власть и срастается с государственным аппаратом (КПСС в СССР)



ДВУХПАРТИЙНАЯ

Реальную борьбу за власть ведут только две партии, которые периодически приходят к власти (республиканцы и демократы в США)



МНОГОПАРТИЙНАЯ

Победу на выборах борются несколько (не менее трех) влиятельных политических партий (Россия)



Партийная система в России

1. В России установлена **многопартийная система**
2. Выборы в Государственную Думу проводятся по **смешанной системе**: половина по партийным спискам (для попадания в Думу нужно преодолеть барьер в 5%), половина по одномандатным округам.
3. В Государственной Думе на данный момент находятся депутаты-представители **4 партий**: «Единая Россия», «КПРФ», «ЛДПР» и «Справедливая Россия» и депутаты из других партий, избранные по одномандатным округам.