

Проекционно- ёмкостная Сенсорная плёнка

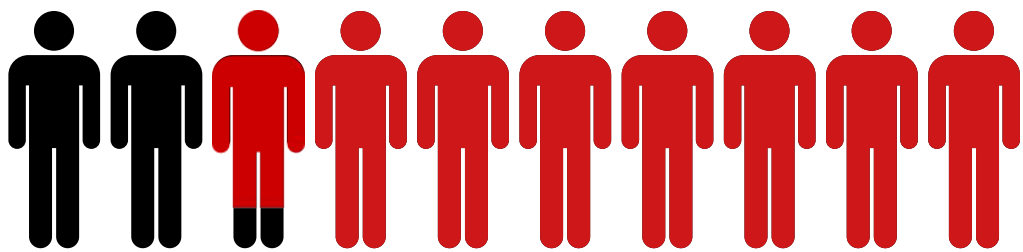
TouchGames
ОБОРУДОВАНИЕ АВТОМАТИЗАЦИИ

превращайте любую поверхность в интерактивную

TOUCH GAMES NANO FOIL – улучшенная проекционно-емкостная мультитач пленка нового поколения.

Расширяет границы использования сенсорных технологий.

- Превращает любую поверхность в сенсорную.
- Создаёт интерактивные витрины, «умные» зеркала, сенсорные барные столы и другие интересные объекты.
- Повышает вовлечение и лояльность клиентов.



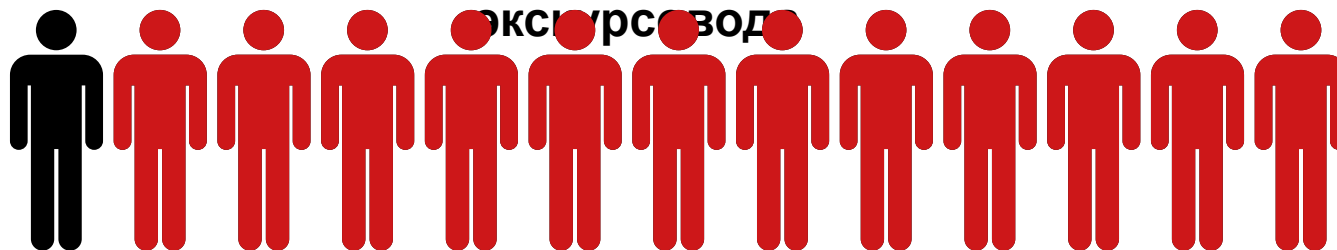
77% АУДИТОРИИ ЗАПОМИНАЕТ ДИНАМИЧНЫЙ КОНТЕНТ

Что это даёт?

- Создаётся WOW-эффект вокруг бренда
- Ваши промо притягивают внимание клиентов
- Стимулируются повторные покупки
- В 2 раза ускоряется обслуживание на кассе
- Сокращаются ошибки при формировании чека
- Нарастивается средний чек и частота

для чего?

- Покажите эффективную рекламу
- Создайте интерактивные каталоги
- Организуйте чёткую навигацию по помещению
- Подключите виртуального гида
- «Постройте» виртуальный демонстрационный зал
- Доверьте оборудованию роль приветливого консультанта или экскурсовода



**В 12 РАЗ ЭФФЕКТИВНЕЕ
ЛАЙТБОКСОВ**

Проекционно-ёмкостная плёнка

TOUCHGAMES

ЭСТЕТИЧНО

образуют сенсорные области
без видимых рамок

создают огромные
интерактивные поверхности

Превращают изогнутые и
сложные поверхности в
сенсорные



ДОЛГОВЕЧНО

отказоустойчива

Не подвержена воздействию
ультрафиолета

Срок службы сенсорной
плёнки от 9 лет

универсально

в зависимости от модели Могут монтироваться вертикально или
горизонтально

Работает с любой не проводящей электричество поверхностью

Совместима с WINDOWS 7 PRO и выше, LINUX с ядром 3.0 и выше

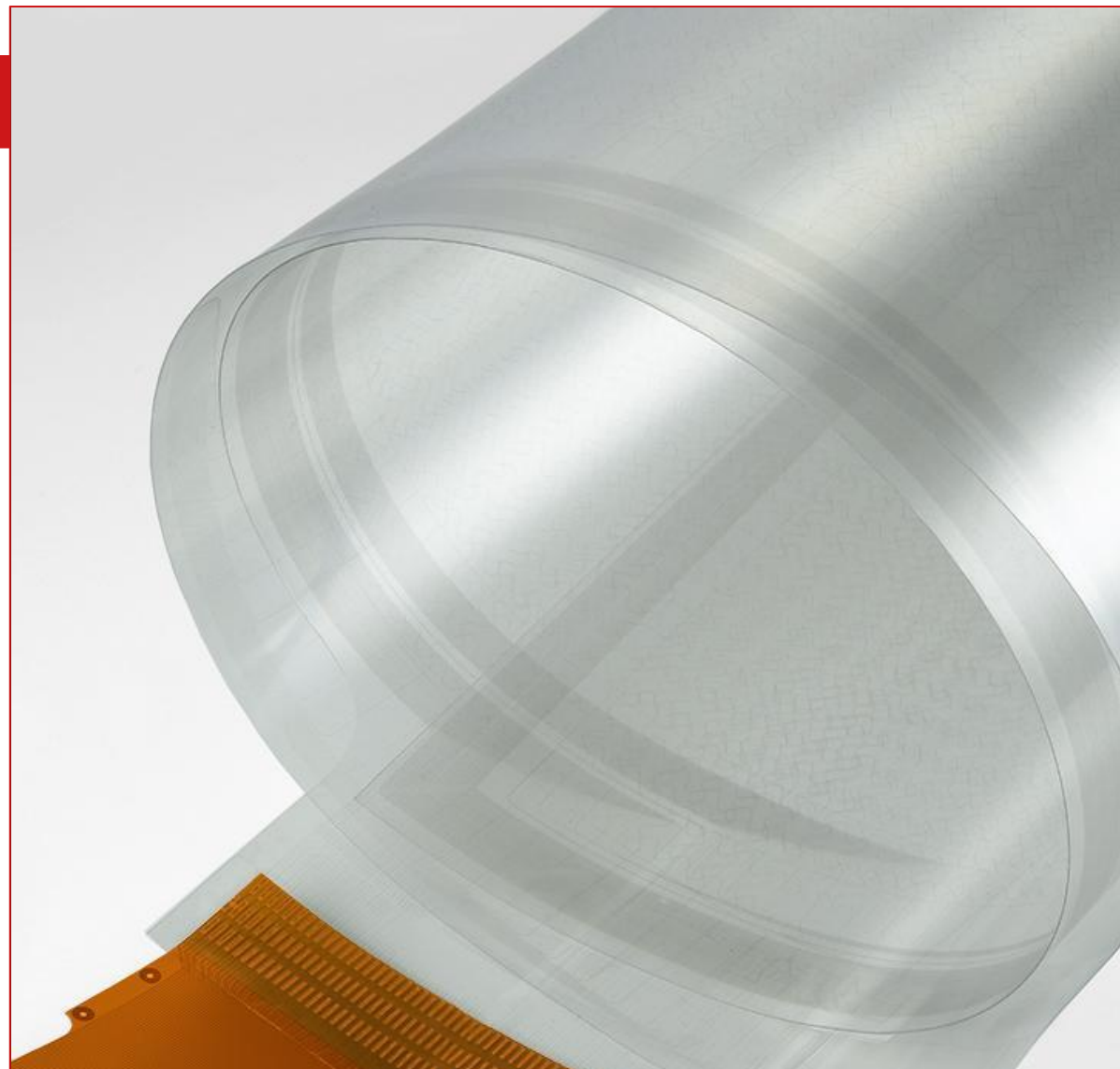
особенности

1 Мультитач ДО 10
КАСАНИЙ

2 Пропускает 95%
света

3 Толщина 150
микрон

4 работает под стеклом
до 8 мм



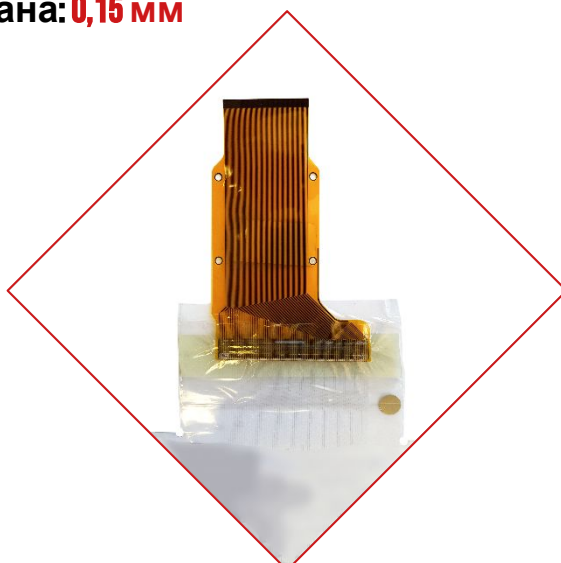
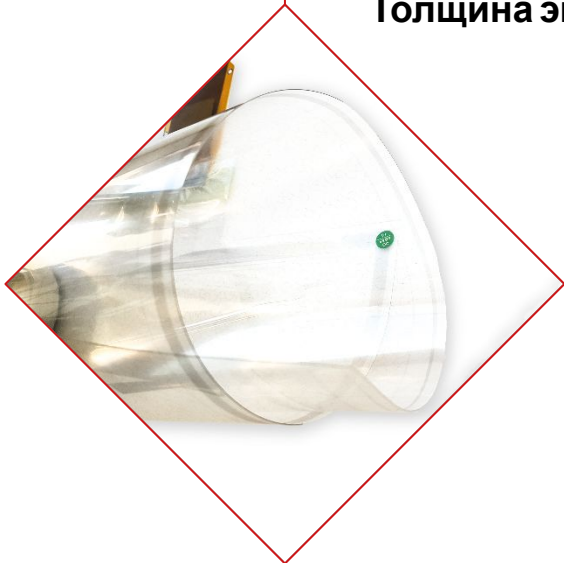
парамет

РАЗМЕР

Диагональ: 15", 17", 19", 21,5", 22", 24", 27", 32", 37", 40", 42", 46", 47", 50", 52", 55", 58", 60", 65", 70", 80", 84"

Соотношение сторон: 4:3, 5:4, 16:9, 16:10,

Толщина экрана: 0,15 мм

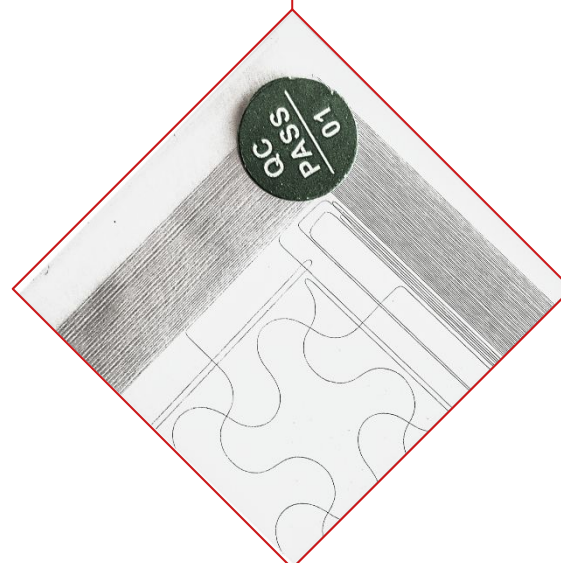


ОТКЛИК

Прозрачность: 95%

Время отклика: 10 мс

Точность касания: ±3 мм



Источник питания: USB-порт

Входное напряжение: 5 В DC

Потребляемая мощность: Макс. 0,2 Вт

ЭНЕРГОПОТРЕБЛЕНИЕ

Рабочая температура:

-10...+60 °C

Температура хранения:

-20...+70 °C

Рабочая влажность: 20...80%

Влажность хранения:

20...90%

УСЛОВИЯ РАБОТЫ

КОМПЛЕКТНОСТ

Ъ

1

**Сенсорная
Плѐнка**

2

**Кабель
USB**

3

контроллер



упаковка

<24"

плёнка
поставляется
в коробке из
переработанного
картона



≈24"

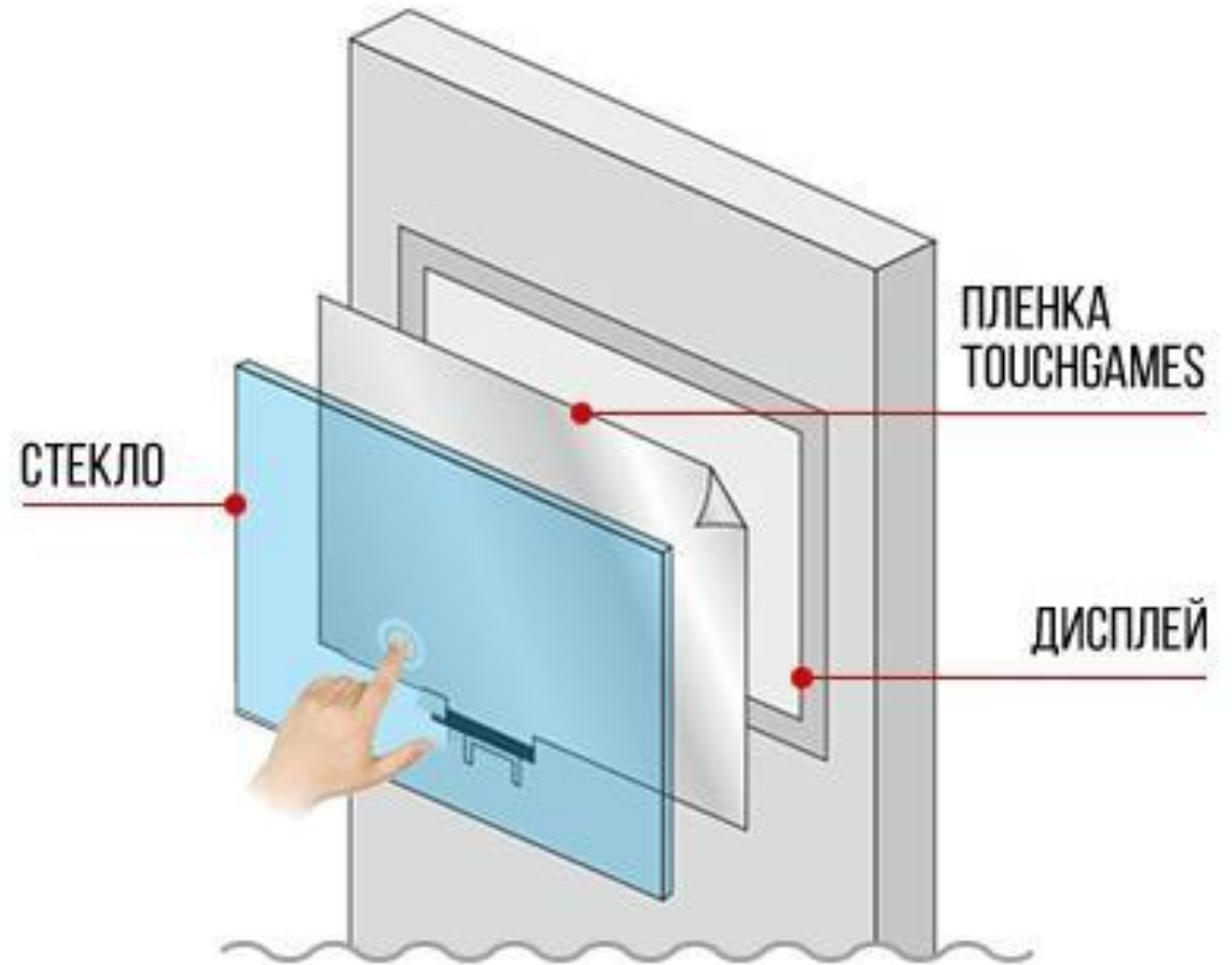
пленка
поставляется
упакованной в тубус
из переработанного
картона



РАБОТА С ДИСПЛЕЕМ

Пленка монтируется с
внутренней стороны
прозрачной поверхности
(окно, витрина, зеркало,
стекло)

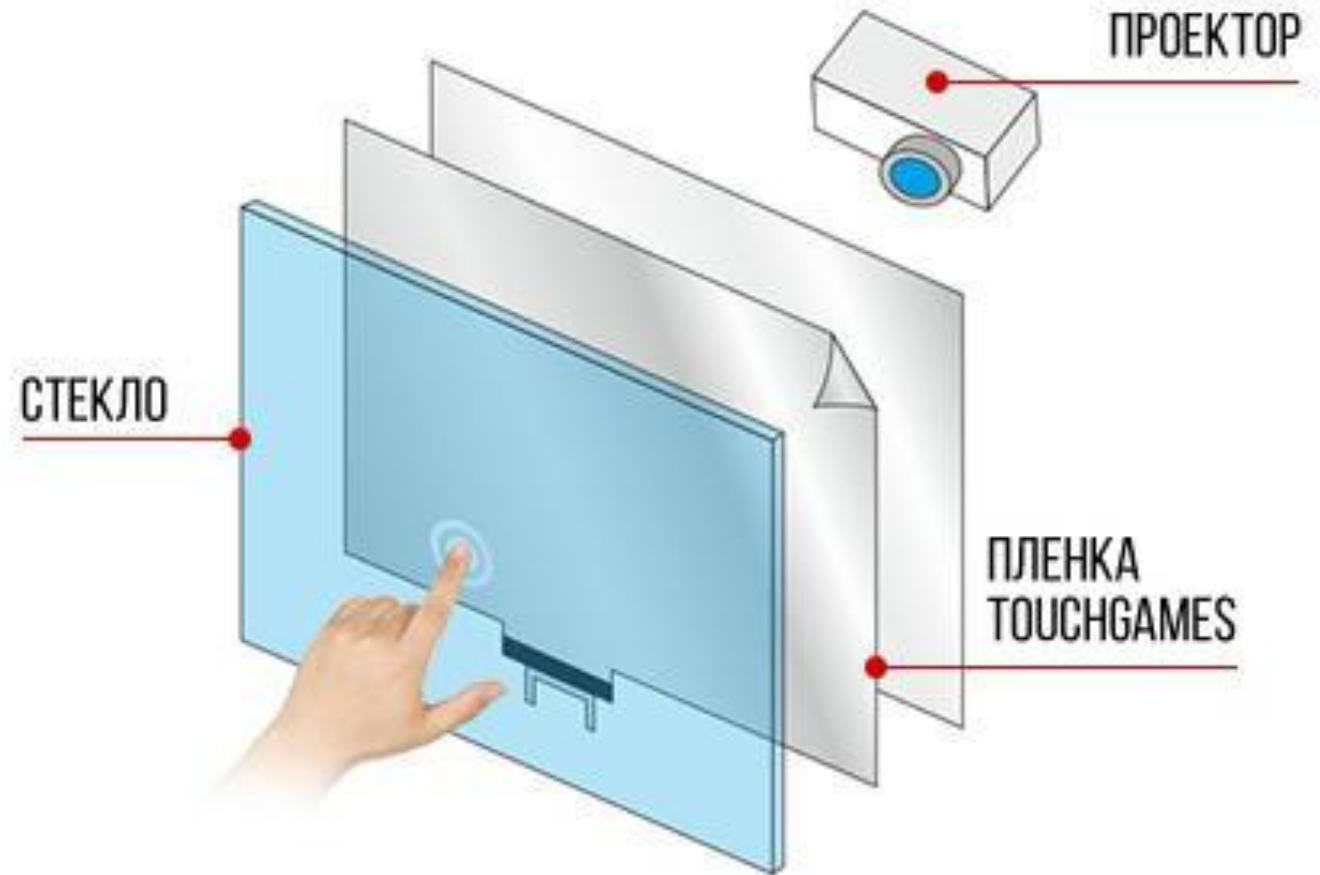
за пленкой устанавливается
монитор. Между пленкой и
монитором должен быть
зазор.



РАБОТА С проектором

Сенсорная пленка монтируется **с внутренней стороны** прозрачной поверхности за ней устанавливается **плёнка обратной проекции**, превращая внешнюю поверхность в сенсорный экран.

Между сенсорной плёнкой и плёнкой обратной проекции должен быть небольшой



Монтаж плёнки

1 поверхность, на которую наклеивают плёнку Очистить и смочить водой или мыльным раствором.

2 Определить, какой стороной наклеивать плёнку

3 снять с плёнки защитный слой, смочить её водой или мыльным раствором

4 Наклеить плёнку на поверхность, откалибровать положение

5 Разгладить плёнку от центра к краям

6 Убрать излишки жидкости, оставить для высыхания **НА СУТКИ**

Проекционно- ёмкостная сенсорная ТЕХНОЛОГИЯ

управляйте любым удобным способом – Пользователь может выбирать товар углом пластиковой карты, карандашом или другим подручным предметом, больше 3 мм.

Интуитивно понятное управление Экраном: можно скролить, перелистывать, менять масштаб – **упростите и ускорьте работу на сложном оборудовании.**

Рассчитана на тысячи прикосновений ежедневно – **устанавливайте в зонах самообслуживания, в местах с большим потоком людей.**

Абсолютно прозрачная и невидимая глазу сенсорная плёнка сохраняет исходные цветовую гамму и контрастность – **Обеспечьте высокие яркость и чёткость изображения.**

СЕНСОРНАЯ Поверхность Находится ЗА СТЕКЛОМ И Выдерживает суровые условия – **используйте в любое время года, в различных климатических условиях**

где

ИСПОЛЬЗОВАТЬ

Совмещает функции проектора и маркерной доски. Повышает эффективность и

наглядность уроков за счет интерактивного интерфейса

Ускоряет управление рабочими процессами, позволяет оперативно получать и вводить информацию

Равномерно **распределяет нагрузку на персонал**, ускоряет обработку заказов и минимизируют время ожидания для клиентов.

Упрощает оформление покупок, позволяет **оборудовать зоны самообслуживания**, инфокиоски и вендинговые автоматы.

Открывает новые возможности для просмотра карт, составления маршрутов и оформления билетов.

Обеспечивает доступ к лечебным планам, результатам исследований, карточкам пациентов. Пациенты сами узнают расписание врачей, цены на медицинские услуги, записываются на прием с помощью терминалов.

В

В

В HORECA

В ритейле

В транспорте

В медицине

Монтаж сенсорной пленки



Работа сенсорной пленки

Контакты

производителя

**АДРЕС: 454091, Россия,
г. Челябинск, ул. Цвиллинга, д. 25 к.1, офис 308**

**Телефон: 8 800 333-24-62
E-MAIL: SALES@TOUCHGAMES.RU
VIBER, WHATSAPP: 8 908 085-02-19**

**TOUCHGAMES.RU
TOUCHBAZA.RU**

