

*Инфекционные болезни  
рыб*

**Бактериальные болезни**

# Бактериальные болезни

- \* **Болезни, вызываемые грамотрицательными оксидазоположительными бактериями**
- \* **Фурункулез** – возбудитель *Aeromonas salmonicida*, высококонтагиозное заболевание. Клиническая картина – септицемия и образование под кожей флюктуирующих опухолей – фурункулов. При обнаружении в хозяйстве устанавливают карантин.
- \* **Эритродерматит карпа** – возбудитель *Aeromonas salmonicida* subsp. *achromogenes*. Болезнь характеризуется обширными поверхностными повреждениями



- \* Аэромоноз лососевых
- \* Возбудитель – *Aeromonas hydrophila*



\* Псевдомоноз

\* Возбудитель – *Pseudomonas fluorescens*

# Другие болезни, вызываемые псевдомонадами

- \* Псевдомоноз карпа - возбудитель *Aeromonas salmonicida*, *A. punctata*. Клинические признаки – септицемия, кровоизлияния у основания плавников.
- \* Красная болезнь угря - возбудитель *Aeromonas aureofaciens*, *A. anguilliseptica*. На коже и в мускулатуре развиваются язвы.
- \* Пятнистая болезнь щуки, сига, карповых и окуневых. Некроз на поверхности тела
- \* Аэромонадная болезнь желтого окуня.
- \* Бактериальная плавниковая гниль у карповых, лососевых и аквариумных рыб. Клинические признаки – прогрессирующие эрозии и разрушение плавника.

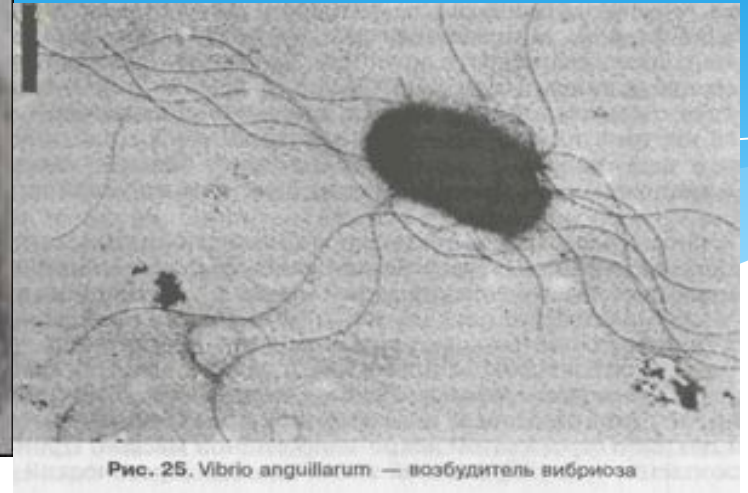


Рис. 25. *Vibrio anguillarum* — возбудитель вибриоза

- \* Вибриоз – заболевание лососевых, угрей и других видов рыб при выращивании в морской и солоноватой воде.
- \* Возбудитель – *Vibrio anguillarum*, *V. parahaemolyticus*.
- \* Клиника – кровоизлияния во внутренних органах и мышцах, образование язв на поверхности тела, разрушение плавников

# Болезни, вызываемые энтеробактериями

Энтеробактерии (*Proteus*, *Klebsiella*, *Citobacter*, *Enterobacter*) чаще всего становятся причиной вспышек заболеваний в связи с загрязнением воды и снижением резистентности рыб.

- \* **Протеоз** – возбудители бактерии из семейства *Proteus*. Клинические признаки – геморрагическое воспаление.
- \* **Эдвардсиеллез** – заболевание канального сома и угря. Возбудитель - *Edwardsiella tarda*, . Клинические признаки – септический энтерит и нейрогенная форма (сом), поражение почек, печени и язвенные поражения (угорь)
- \* **Бактериальная геморрагическая септицемия** – полиэтиологическое заболевание. Поражает рыб всех видов. Вызывается энтеробактериями, аэромонадами, псевдомонадами, флавобактериями.



- \* **Йерсениоз** – септическое заболевание лососевых рыб
  - \* Возбудитель – *Yersinia ruckeri*
- \* Клинические признаки – воспаление эрозии во рту, на жаберных крышках и у основания лучей плавников. Гиперемия брюшной стенки и жировой ткани.



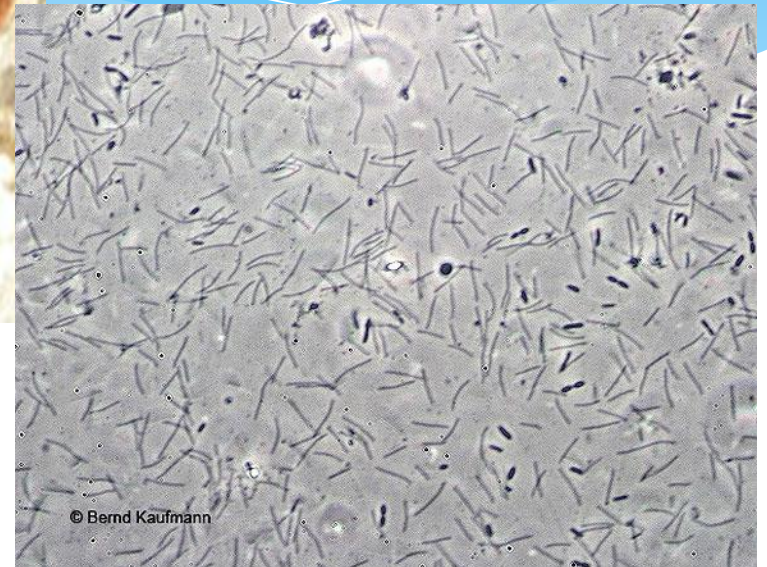
# Болезни, вызываемые миксобактериями

**Флексибактериоз** («серое седло»), поражает поверхность тела, плавники и жабры лососевых рыб. Характерный признак – некроз спинного плавника. Возбудитель – *Flexibacter columnaris*.

- \* **Бактериальное холодноводное заболевание** наблюдается у лососевых рыб при искусственном выращивании. Возбудитель – *Cytochaga psychrophila*. Клиника разнообразна. Наиболее опасным, способным вызывать массовую гибель молоди радужной форели, является **«синдром молоди форели» (RTFS)**. «Синдром молоди форели» (RTFS) опасен для садковых хозяйств и для УЗВ. В УЗВ это заболевание развивается на фоне токсикоза, вызванного органическим загрязнением. У форели в садках наблюдали **мышечный миозит и некротический склероз**. Чаще всего у лососевых развивается некроз хвостового стебля, на пораженной ткани – характерный желтый пигмент. Бактериальное холодноводное заболевание чаще всего наблюдается в хронической форме.
- \* **Жаберное бактериальное заболевание** встречается у лососевых и карповых рыб. Возбудитель - *Flexibacter branchiophila*. Развитию болезни способствует органическое загрязнение воды. Сильнее всего поражается молодь, в возрасте 2,0 - 2,5 месяца, с навеской 0,3 – 0,5 г.
- \* **Солоноватоводный миксобактериоз** – наблюдается у молоди лососевых при выращивании в морской воде. Выделены бактерии рода *Sporocytochaga*.



- \* Бактериальное холодноводное заболевание
- \* Возбудитель - *Cytochaga psychrophila*



- \* Жаберное бактериальное заболевание
- \* Возбудитель - *Flexibacter branchiophila*.

# Болезни, вызываемые грамположительными бактериями

- \* **Бактериальная почечная болезнь (БПБ)** – одна из самых серьезных инфекций лососевых рыб. Возбудитель – *Renibacterium salmoninarum*. Клинические признаки – гнойные поражения в почках, образование под кожей вздутий с гнойным содержимым. Развивается хроническая бактериемия.
- \* **Микобактериоз** – системное заболевание пресноводных, морских и аквариумных рыб. Возбудитель – *Micobacterium marinum*, *M. piscium* и т. д. В почках, печени, селезенке образуются гранулемы.
- \* **Эпителицестиоз (мукофилез)** – редкое заболевание карпа. Возбудитель – организм, представляющий одну клетку хозяина, внутри которой находится множество включений прокариотной природы, сходных с хламидиями и риккетсиями. Клинические признаки - поражение жабр, в которых обнаруживают большое количество мелких белых круглых цист.



- \* **Стрептококкоз** – заболевание морских и пресноводных рыб, опасен для лососевых. Характерные клинические признаки – экзофтальмия (до выпадения глаз), поражение головного мозга (гиперемия, внутрочерепной экссудат)
  - \* **Возбудитель – *Streptococcus* sp.**