

Прямоугольное проецирование и построение аксонометрической проекции с вырезом $\frac{1}{4}$ части

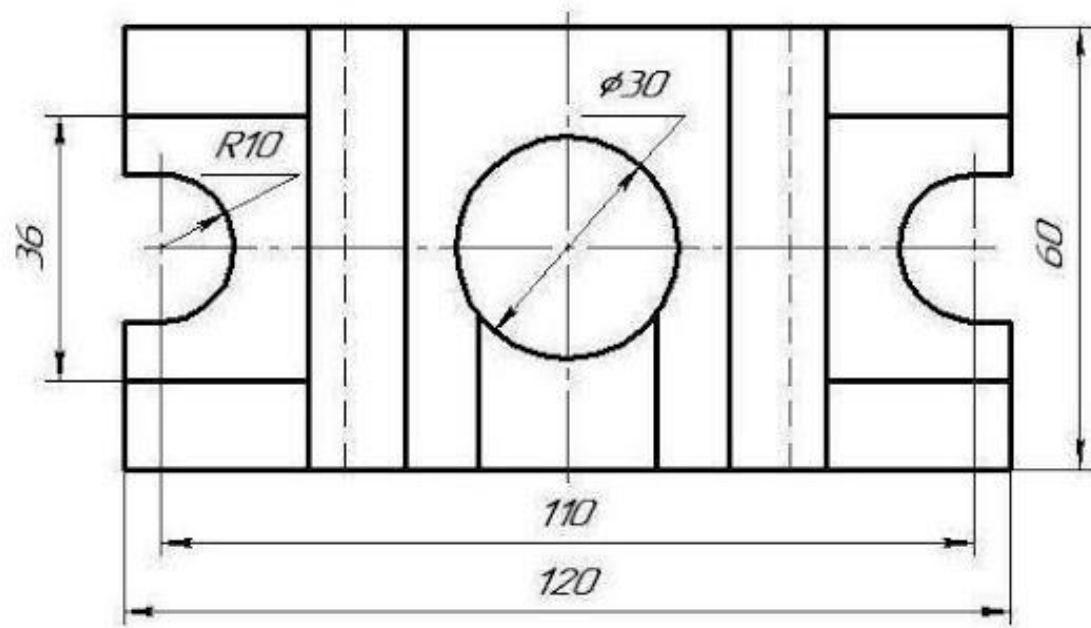
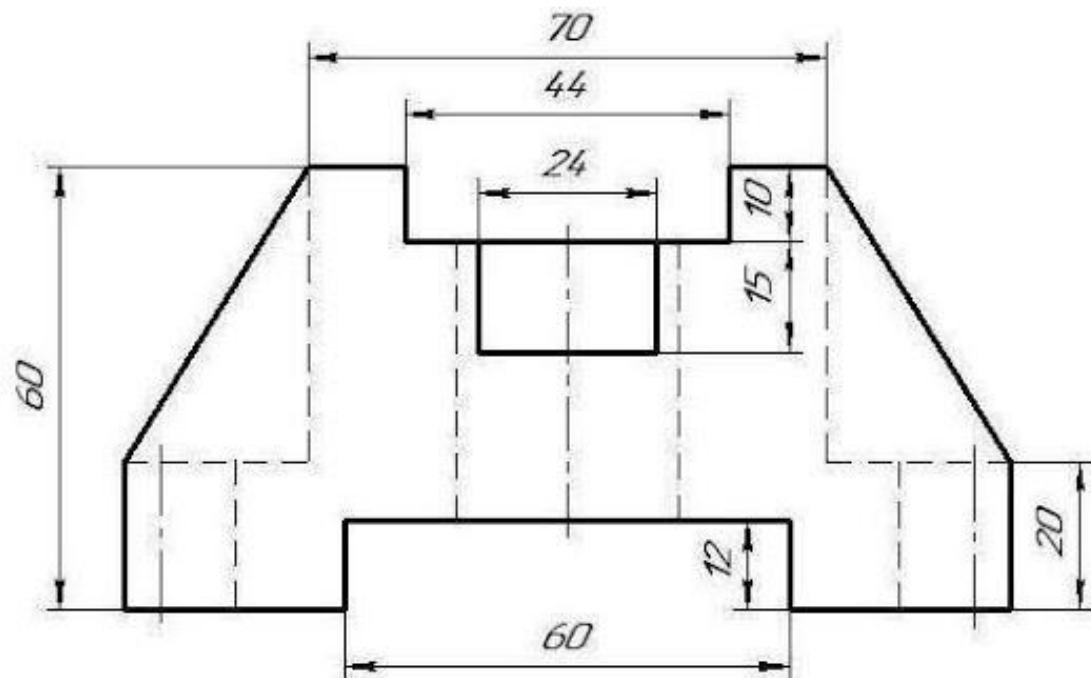
Урок 16.04.2020

Класс 9м

Срок сдачи работы до 23 апреля

в ВК <https://vk.com/club193899818>

или по почте [nasyrova ev 74@mail.ru](mailto:nasyrova_ev_74@mail.ru)



Образец выполнения работы

Задание:

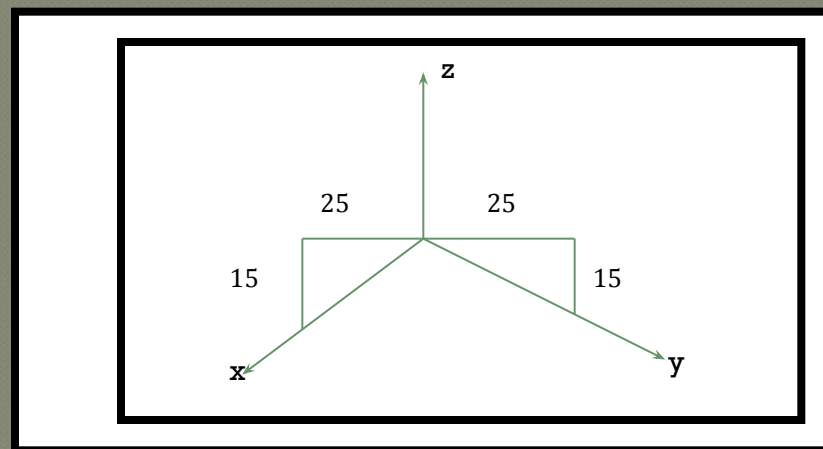
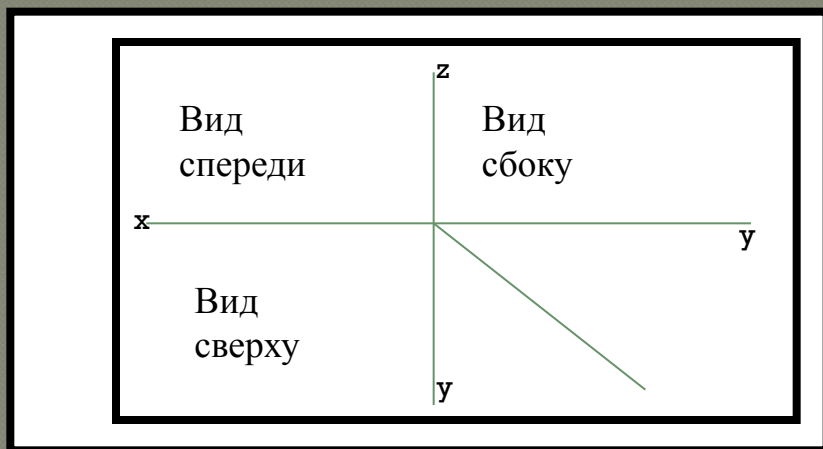
Даны 2 вида – главный (вид спереди) и вид сверху

На формате А4 (альбомный лист) горизонтально начертить:

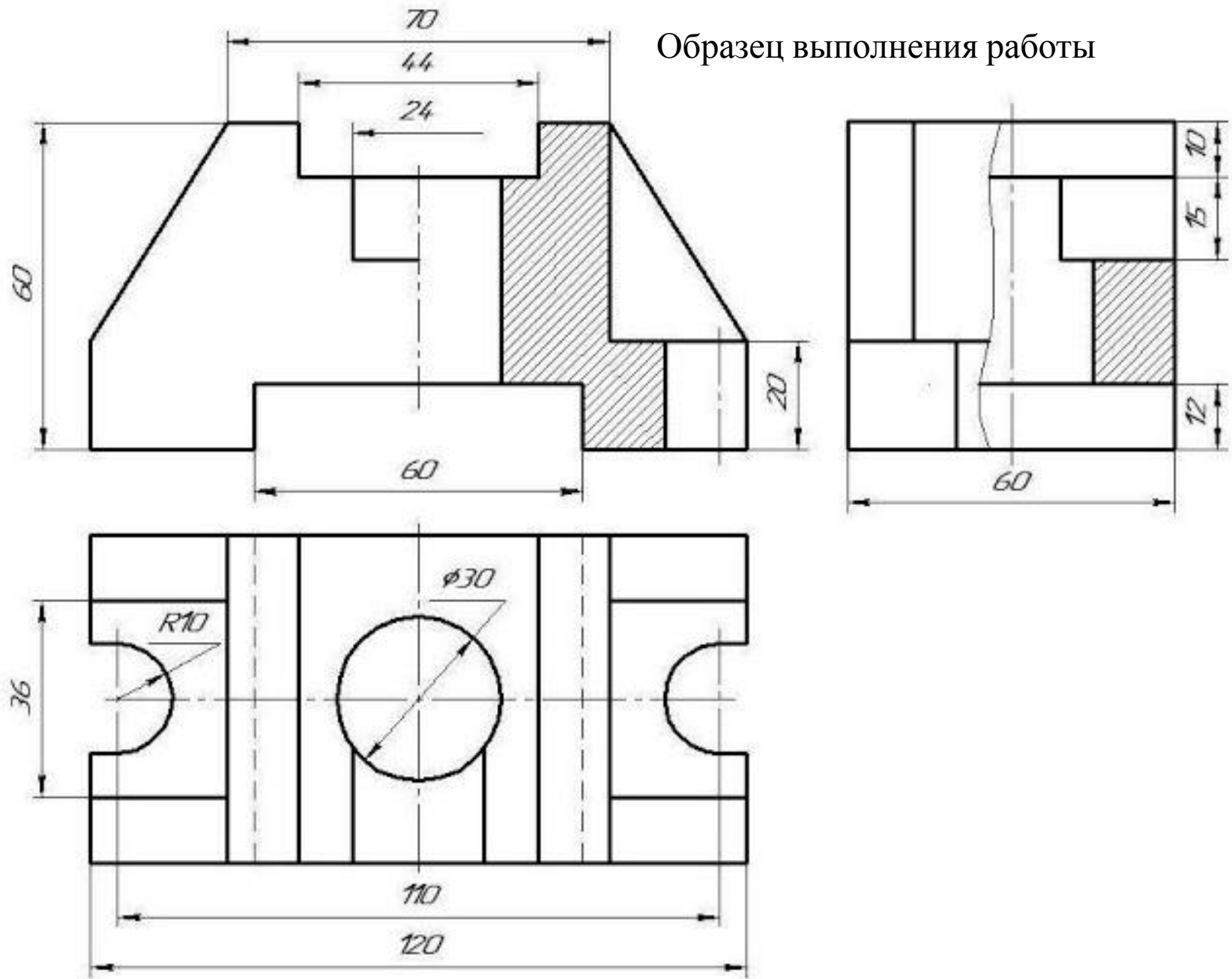
1. Рамку
2. По размерам перечертить вид спереди, сверху и начертить вид сбоку.
3. На виде спереди и виде сбоку выполнить соединение половины вида и половины разреза (по образцу)
4. Нанести размеры (по правилам см предыдущий урок)

На формате А4 (альбомный лист) горизонтально начертить:

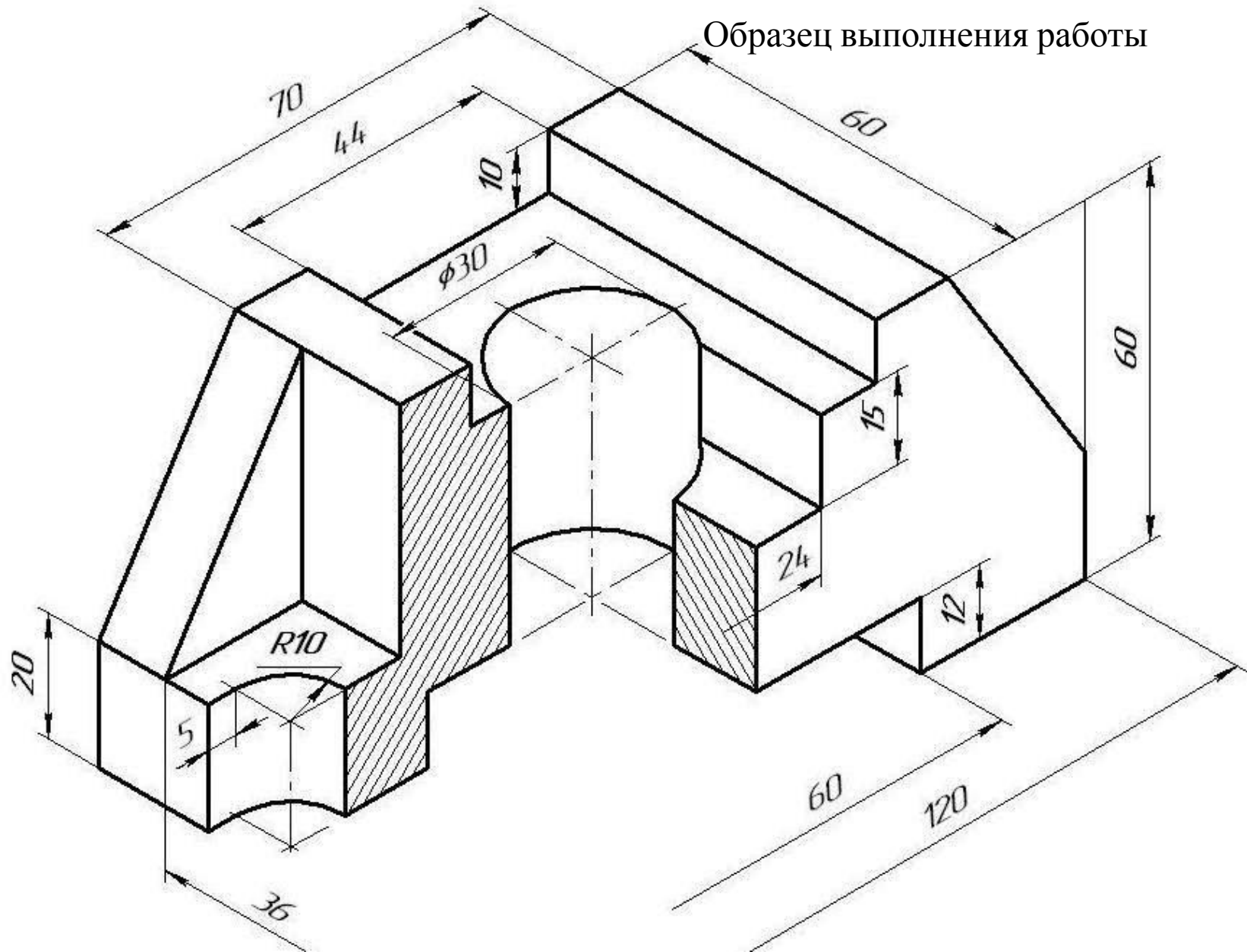
1. Начертить аксонометрическую проекцию с вырезом $\frac{1}{4}$ части по размерам.



Образец выполнения работы



Образец выполнения работы



Задание для выполнения

