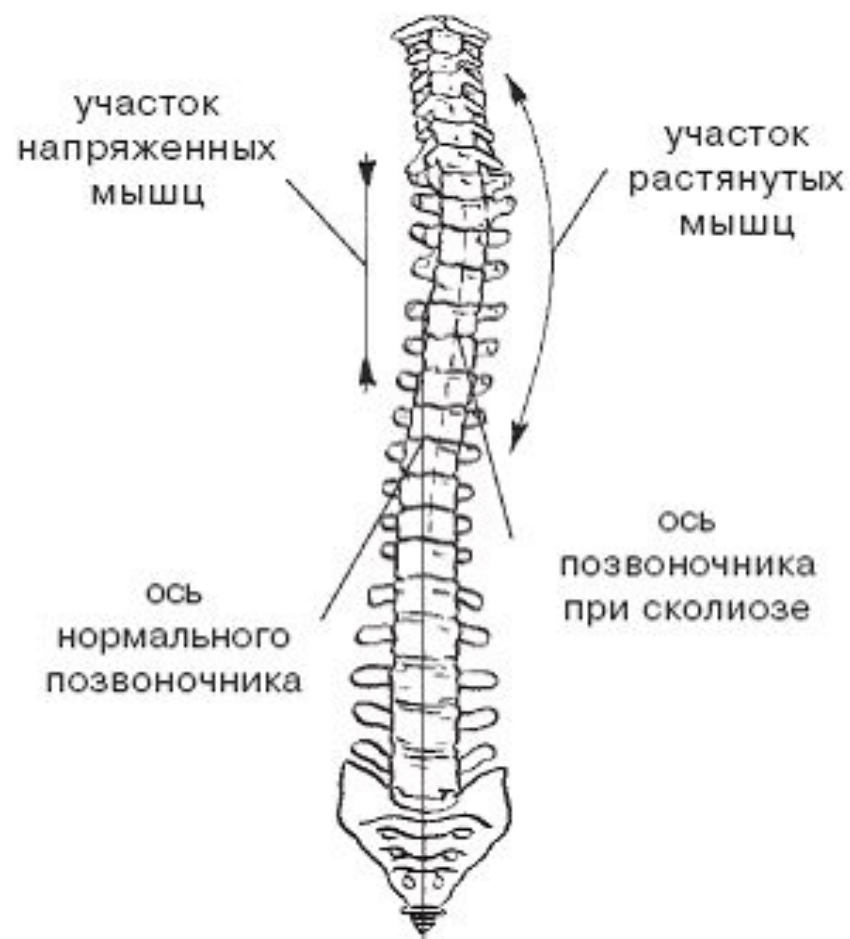
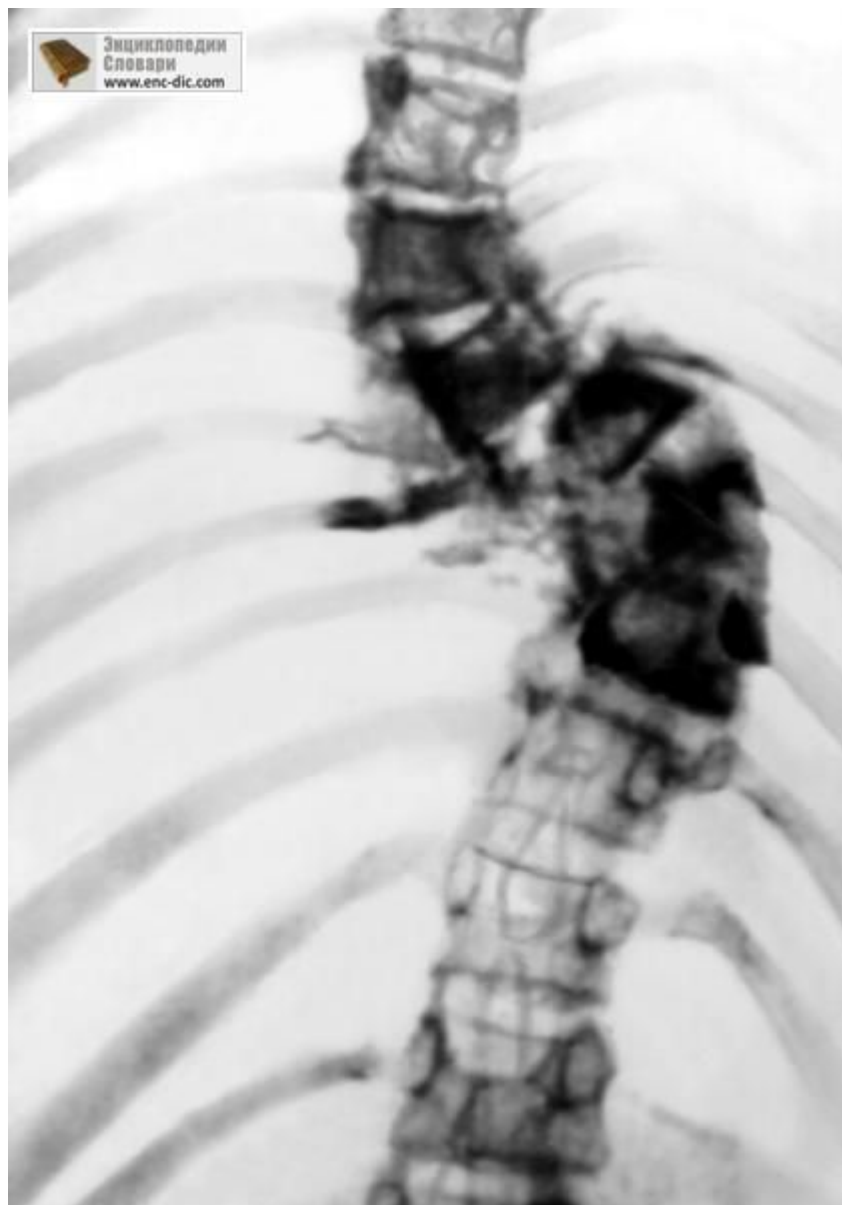


ВЫБОР ПРИЁМОВ
В ЗАВИСИМОСТИ
ОТ ТОНУСА МЫШЦ

ИЗМЕНЕНИЯ ГРУДНОЙ КЛЕТКИ НА ВОГНУТОСТИ И ВЫПУКЛОСТИ



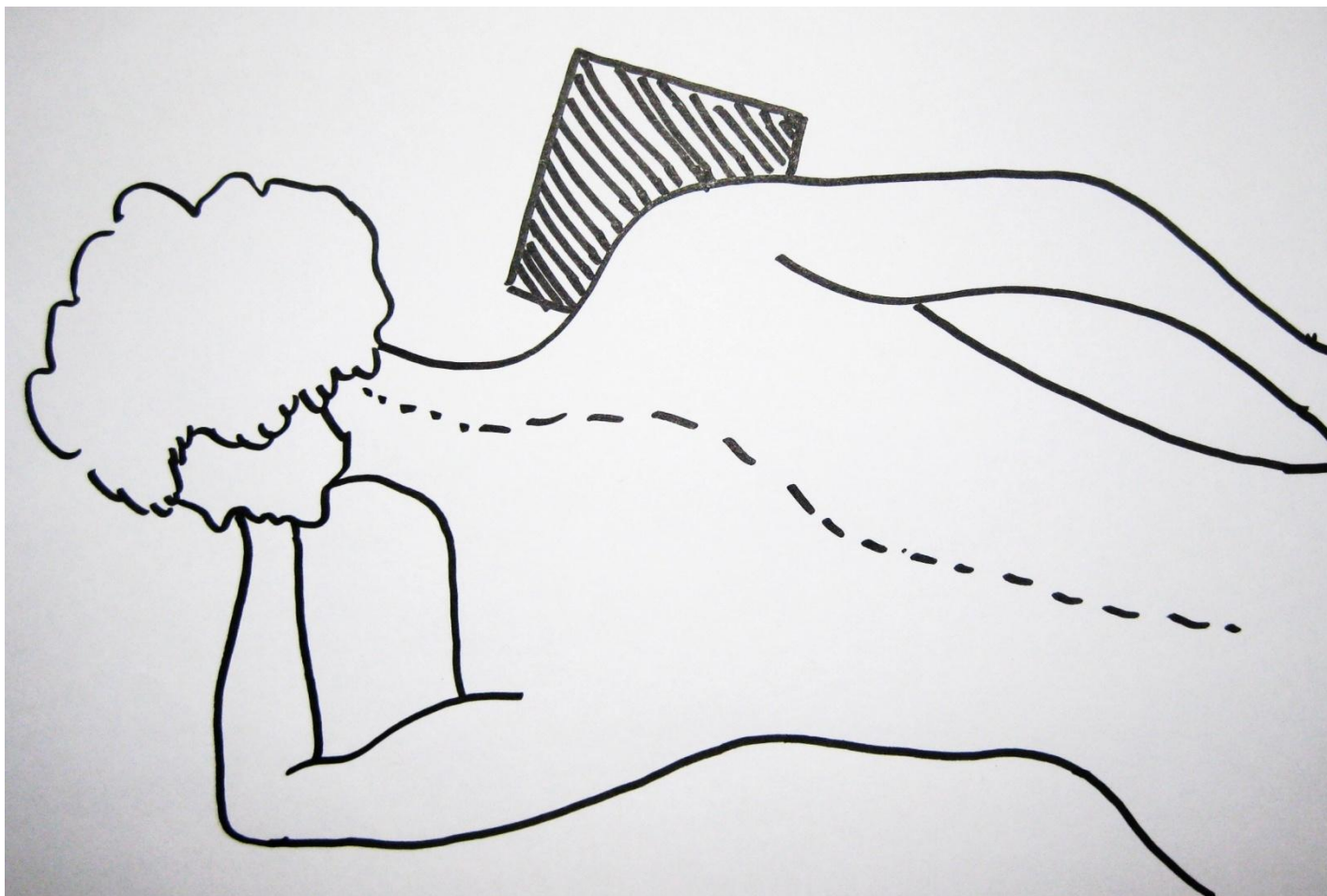




ВОГНУТОСТЬ ВЫПУКЛОСТЬ

- РЁБРА СВЕДЕНЫ
(ЗАПАДЕНИЕ)
- РЁБРА РАЗВЕДЕНЫ
(РЁБЕРНЫЙ ГОРБ)
- МЫШЦЫ
НАПРЯЖЕНЫ
- МЫШЦЫ
РАССЛАБЛЕНЫ
- МЕЖРЁБЕРНЫЕ
МЫШЦЫ В ТОНУСЕ
ВПЛОТЬ ДО
КОНТРАКТУРЫ
- МЕЖРЁБЕРНЫЕ
МЫШЦЫ
РАСТЯНУТЫ,
РАССЛАБЛЕННЫ

УКЛАДКА ПАЦИЕНТА



ЗАДАЧИ МАССАЖА И ПРОВОДИМЫЕ МЕРОПРИЯТИЯ

ВЫПУКЛОСТЬ

- **СТИМУЛИРОВАТЬ
МЫШЦЫ**
- **КОРРЕКЦИЯ РЁБЕРНОГО
ВЫПЯЧИВАНИЯ**
- **РАССЛАБЛЯТЬ ТОНУС
ГРУДНЫХ МЫШЦ**
- **ПОДУШЕЧКА ПОД
ПЛЕЧЕВОЙ СУСТАВ**
- **НАДАВЛИВАНИЕМ**

ВОГНУТОСТЬ

- **РАСЛАБИТЬ МЫШЦЫ**
- **КОРРЕКТИРОВАТЬ
ЗАПАДЕНИЕ РЁБЕР
ЗАПАДЕНИЕ ЛОПАТКИ**
- **РУКА ПОД ГОЛОВУ**
- **ПОДЛОПАТОЧНЫЙ
ПРИЁМ**

ВЫБОР ПРИЕМОВ МАССАЖА В ЗАВИСИМОСТИ ОТ ИЗГИБА ДУГИ

ВЫПУКЛОСТЬ (СТИМУЛ)

ВОГНУТОСТЬ
(РАССЛАБЛ)

- ВСЕМИ ПРИЁМАМИ КЛ
МАССАЖА
(ПОВЕРХНОСТНО,
КРАТКОВРЕМЕННО,
ИНТЕНСИВНО)
- ШТРИХОВАНИЕ
- СТРОГАНИЕ
- ПОЩИПЫВАНИЕ
- РЕКОМЕНДУЕТСЯ
НАДАВЛИВАНИЕ



- ГЛУБОКО,
ДЛИТЕЛЬНО,
НЕЖНО
- ПОГЛАЖИВАНИЕ С
ВИБРАЦИЕЙ
- РАСТЯЖЕНИЕ С
ВИБРАЦИЕЙ
- НЕДОПУСТИМО
НАДАВЛИВАНИЕ

ОПРЕДЕЛИ
ТОНУС
МЫШЦ

- НА
СТОРОНЕ
ЗАПАДЕНИЯ
- НА
СТОРОНЕ
ВЫПУКЛОСТ
И ДУГИ



ОПРЕДЕЛИ И ПОДПИШИ ПРАВИЛЬНОЕ ПОЛОЖЕНИЕ УКЛАДКИ ПАЦИЕНТА

НА СТОРОНЕ
ВЫПУКЛОСТИ

НА СТОРОНЕ
ВОГНУТОСТИ

• ГОЛОВА

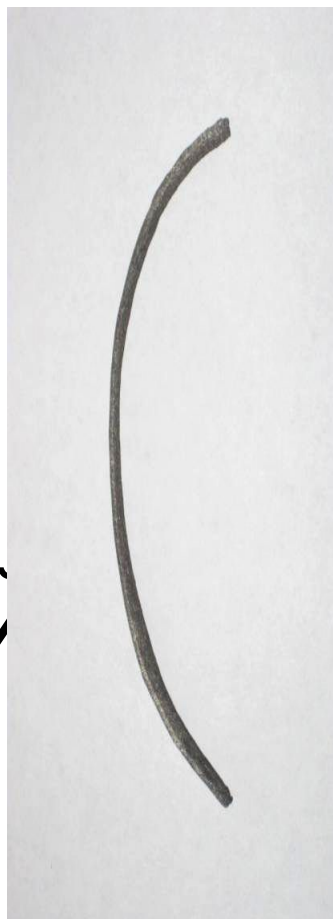
• ГОЛОВА

• РУКА

• РУКА

• ПЛЕЧЕВОЙ
СУСТАВ

• ПЛЕЧЕВОЙ
СУСТАВ



НАЙДИ ОШИБКУ, СТРЕЛКАМИ УКАЖИ ВЕРНОЕ РАСПОЛОЖЕНИЕ

ВЫПУКЛОСТЬ

- СТИМУЛИРОВАТЬ
- ГЛУБОКО,
ДЛИТЕЛЬНО, НЕЖНО
- НАДАВЛИВАНИЕ
- РАСТЯЖЕНИЕ С
ВИБРАЦИЕЙ
- СТРОГАНИЕ

ВОГНУТОСТЬ

- РАССЛАБЛЯТЬ
- ВСЕМИ ПРИЁМАМИ
КЛ.МАССАЖА
- ПОЩИПЫВАНИЕ
- ПОВЕРХНОСТНО,
КРАТКОВРЕМЕННО,
ИНТЕНСИВНО
- ШТРИХОВАНИЕ