

# Гидродинамические аварии



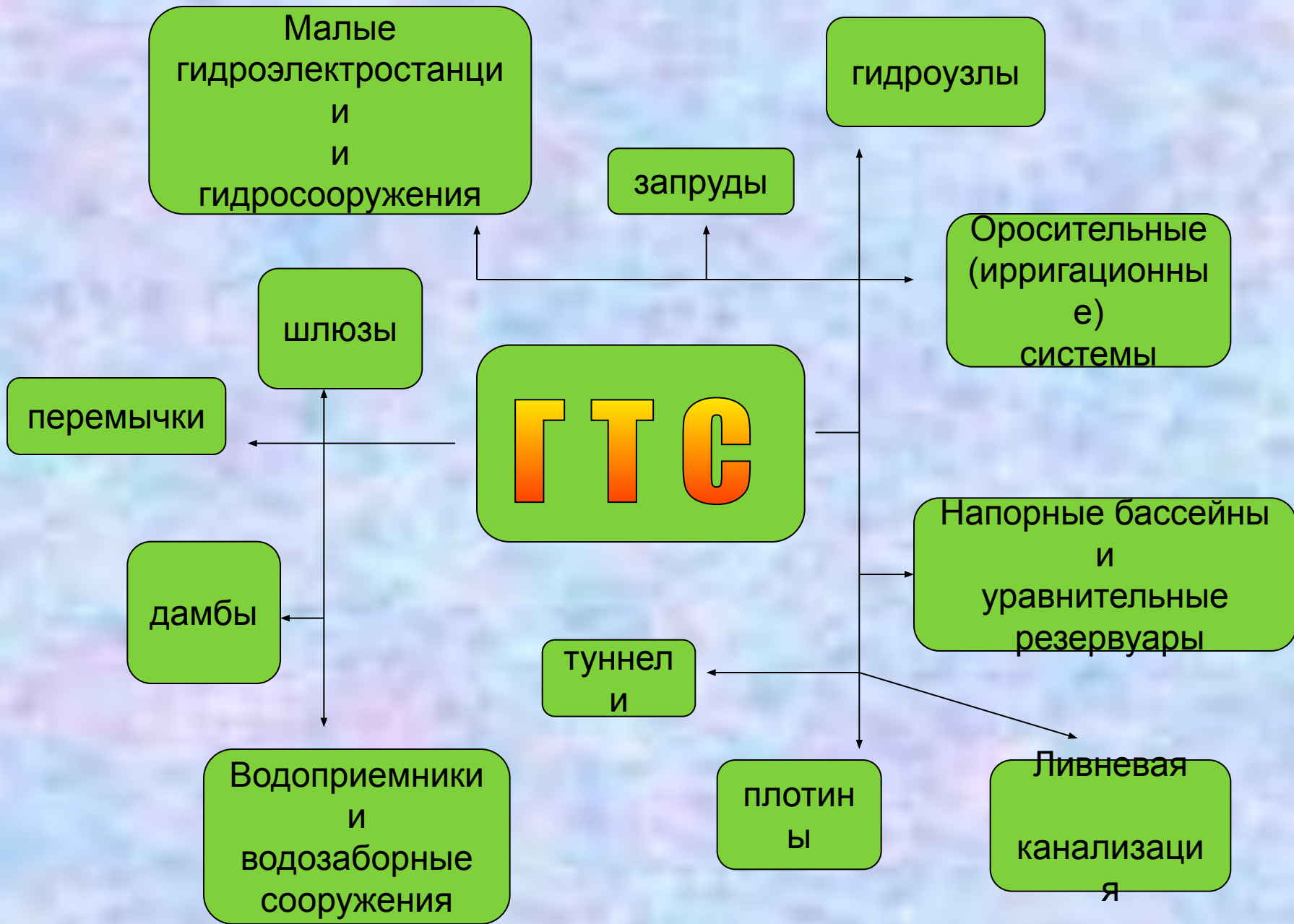
И

Выполнила: Попрядухина  
Елена Васильевна  
Преподаватель ОБЖ  
МОУ «СОШ №30»  
г. Курска

# ГИДРОТЕХНИЧЕСКИЕ СООРУЖЕНИЯ

# Гидродинамическая авария (ГДА) -

это происшествие, связанное с выходом из строя (разрушением) гидротехнического сооружения или его частей с последующим неуправляемым перемещением больших масс воды.



В результате разрушения гидротехнических сооружений может наступить затопление прибрежных территорий с находящимися на них населёнными пунктами, хозяйственными объектами.



Прорывы плотин (дамб, шлюзов, перемычек и т.д.) с образованием волн прорыва, приводящих к катастрофическому затоплению.

## Виды гидродинамических аварий

Прорывы плотин (дамб, шлюзов, перемычек и т.д.) приводящих к возникновению прорывного паводка.

Прорывы плотин (дамб, шлюзов, перемычек и т. д.) приводящих к смыву плодородных почв или отложению наносов.

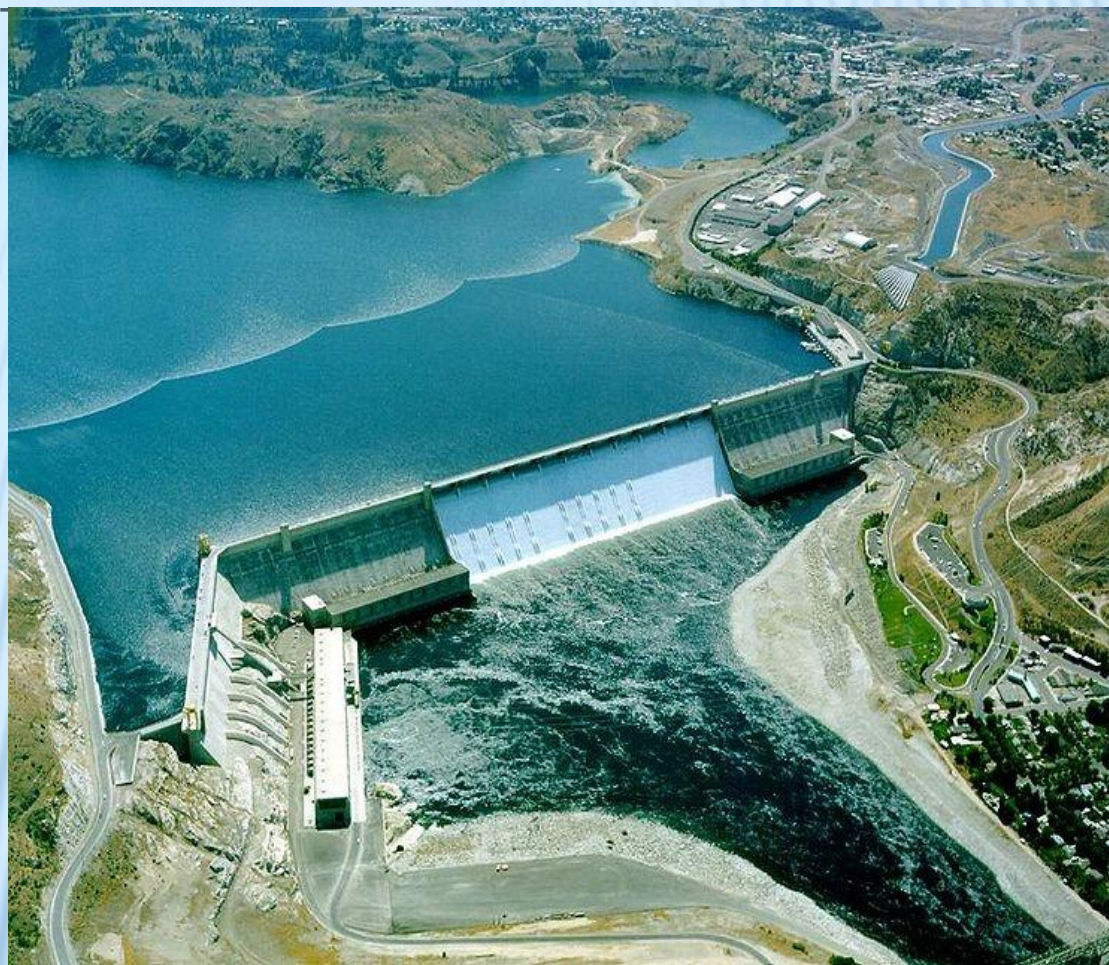
Существуют  
следующие виды  
плотин

**ЕСТЕСТВЕННАЯ** –  
создана силами  
природы (Бобры,  
лавина, оползни)

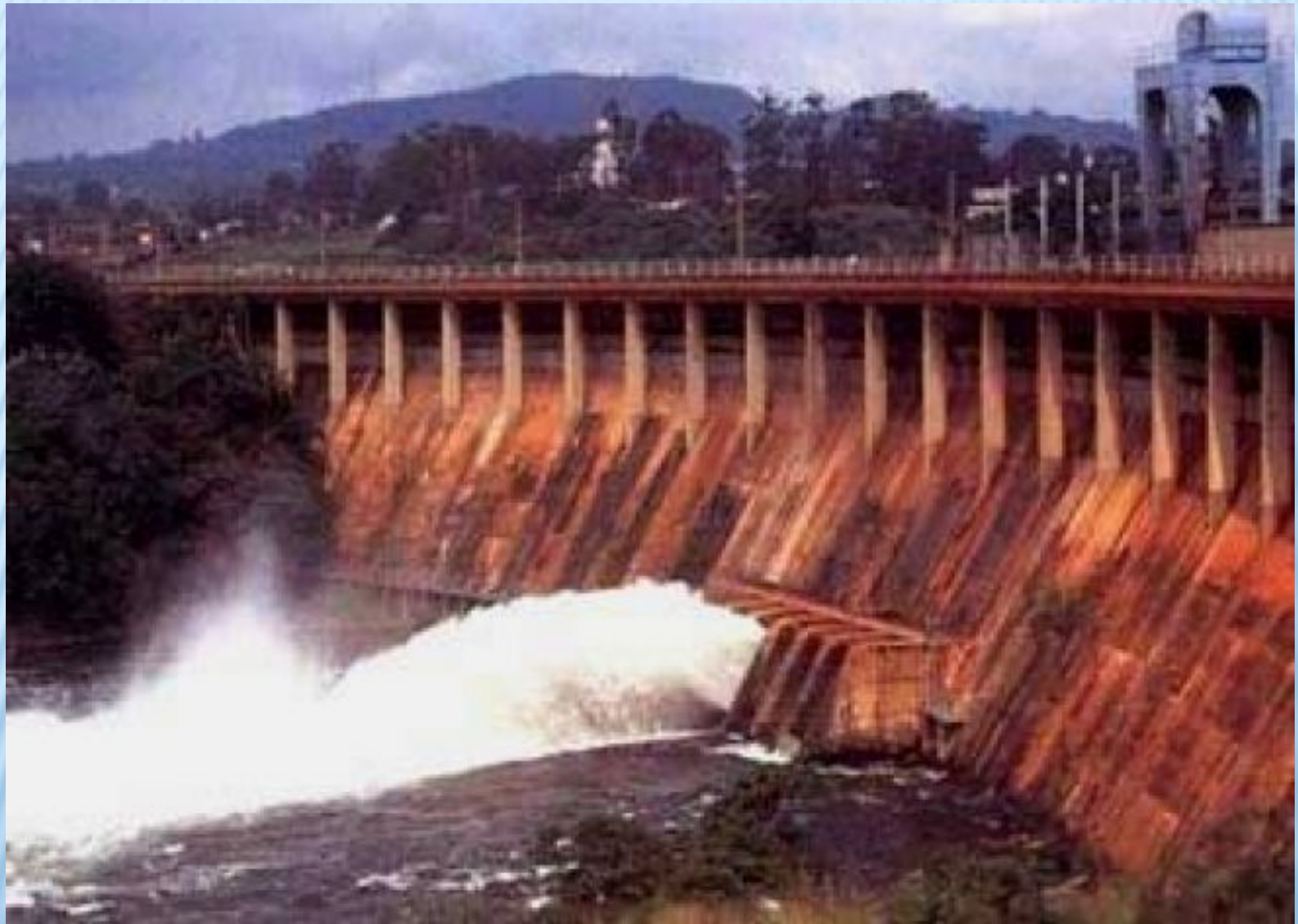




**ИСКУССТВЕННАЯ**  
создана руками  
человека







# Последствия ГДА

Первичные	Вторичные
<ul style="list-style-type: none"><li>• Повреждение и разрушение ГТС и гидроузлов и кратковременное или долговременное прекращение выполнения ими своих функций;</li><li>• Поражение людей и разрушение сооружений волной прорыва;</li><li>• Затопление обширных территорий.</li></ul>	<ul style="list-style-type: none"><li>• Загрязнение воды и местности веществами из разрушенных (затопленных) хранилищ, промышленных и сельскохозяйственных предприятий;</li><li>• Массовые заболевания людей и животных;</li><li>• Аварии на транспортных магистралях, оползни и обвалы;</li><li>• Утрата прочности зданий и сооружений.</li></ul>

# Как действовать в условиях наводнения при гидродинамических авариях.

- При внезапном затоплении для спасения от удара волны прорыва срочно займите ближайшее возвышенное место, заберитесь на крупное дерево или верхний этаж устойчивого здания. В случае нахождения в воде, при приближении волны прорыва нырните в глубину у основания волны. Оказавшись в воде, вплавь или с помощью подручных средств выбирайтесь на сухое место, лучше всего на дорогу или дамбу, по которым можно добраться до незатопленной территории. При подтоплении Вашего дома отключите его электроснабжение, подайте сигнал о нахождении в доме (квартире) людей путем вывешивания из окна днем флага из яркой ткани, а ночью – фонаря. Для получения информации используйте радиоприемник с автономным питанием. Наиболее ценное имущество переместите на верхние этажи и чердаки. Организуйте учет продуктов питания и питьевой воды, их защиту от воздействия прибывающей воды и экономное расходование. Готовясь к возможной эвакуации по воде, возьмите документы, предметы первой необходимости, одежду и обувь с водоотталкивающими свойствами, подручные спасательные средства (надувные матрасы, подушки).

# Основные меры по защите населения при гидродинамической аварии.

Оповещение населения об угрозе катастрофического затопления и принятие необходимых мер

Самостоятельный выход населения из зоны возможного катастрофического затопления

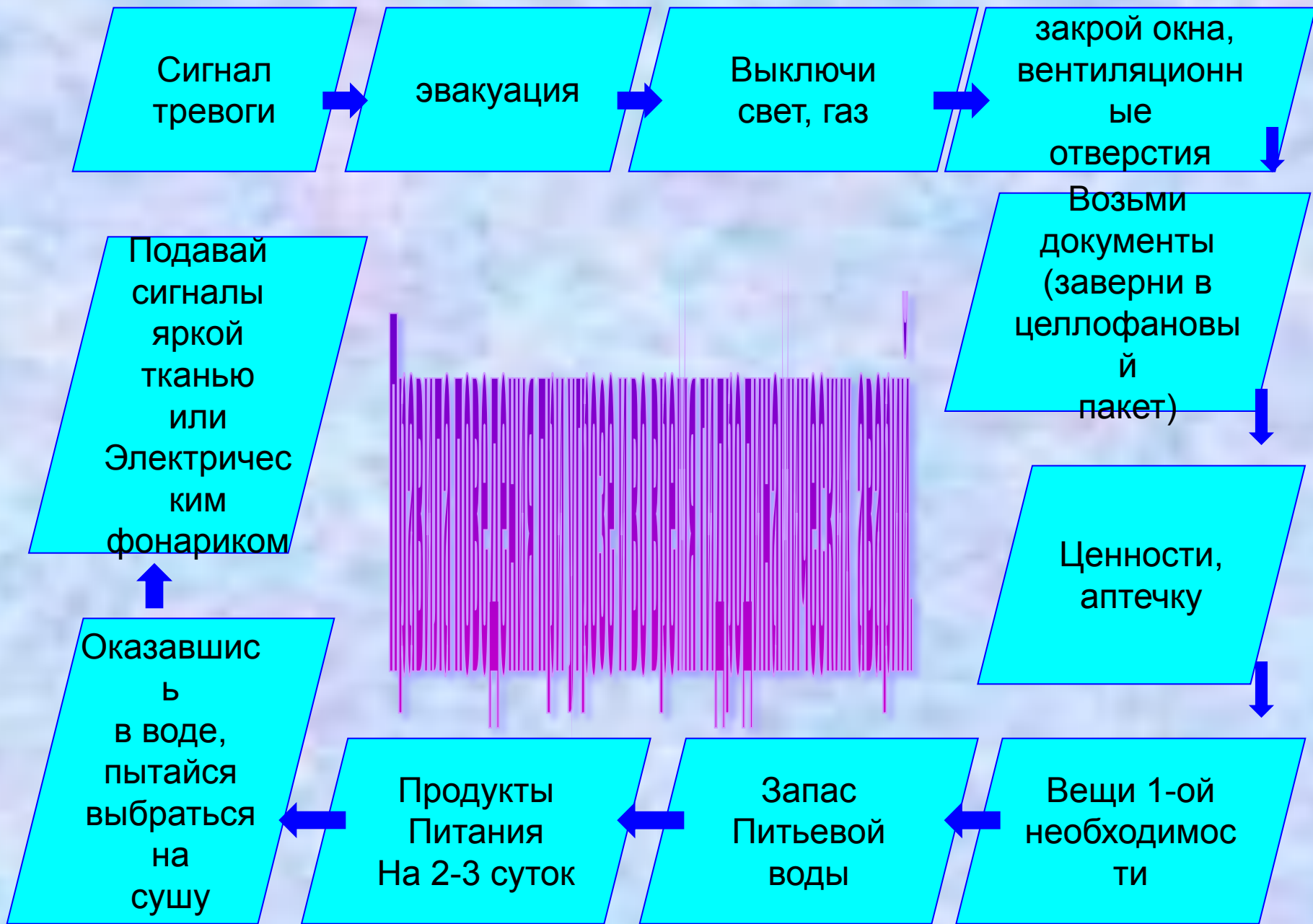
Получение квалифицированной и специализированной помощи пострадавшим

Укрытие населения на незатопленных частях зданий и сооружений, а так же на возвышенностях

Проведение аварийно – спасательных работ

Проведение неотложных работ по обеспечению жизнедеятельности человека

Организация эвакуации населения в безопасные районы до подхода волны прорыва



# Действия после гидродинамической аварии

- Перед входом в здание убедитесь, что нет опасности его дальнейшего разрушения. Войдя в помещение, не пользуйтесь спичками или другим открытым огнём, используйте батарейные фонари. Откройте все двери и окна для удаления накопившихся газов и просушки помещения. Не пользуйтесь источниками электроэнергии, пока не будет проверена электрическая сеть.

**КОНЕЦ**

---