
Строение и функции листа

Функции листа

- Питающая (осуществляется фотосинтез)
 - Газообменная
 - Защитная
 - Транспирационная (обеспечивает испарение)
 - Функция размножения: лист даёт начало новому растению
 - Запасающая
-

Особенности внешнего строения листа

- Черешковые (листья имеют черешки и листовые пластинки)
- Сидячие (листья имеют только листовые пластинки)



Листья

ПРОСТЫЕ (С ОДНОЙ ПЛАСТИНКОЙ)



СЛОЖНЫЕ (С НЕСКОЛЬКИМИ ПЛАСТИНКАМИ)

НЕПАРНОПЕРИСТЫЕ

ПАРНОПЕРИСТЫЕ

ТРОЙЧАТЫЕ

ПАЛЬЧАТОСЛОЖНЫЕ

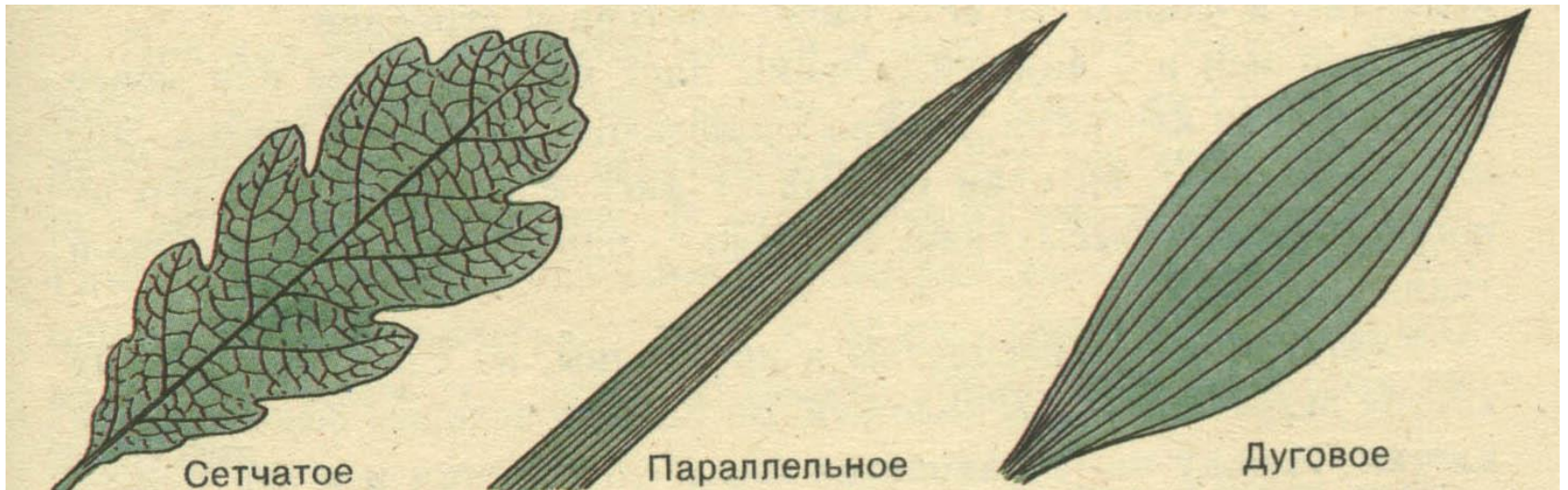


Жилкование листьев

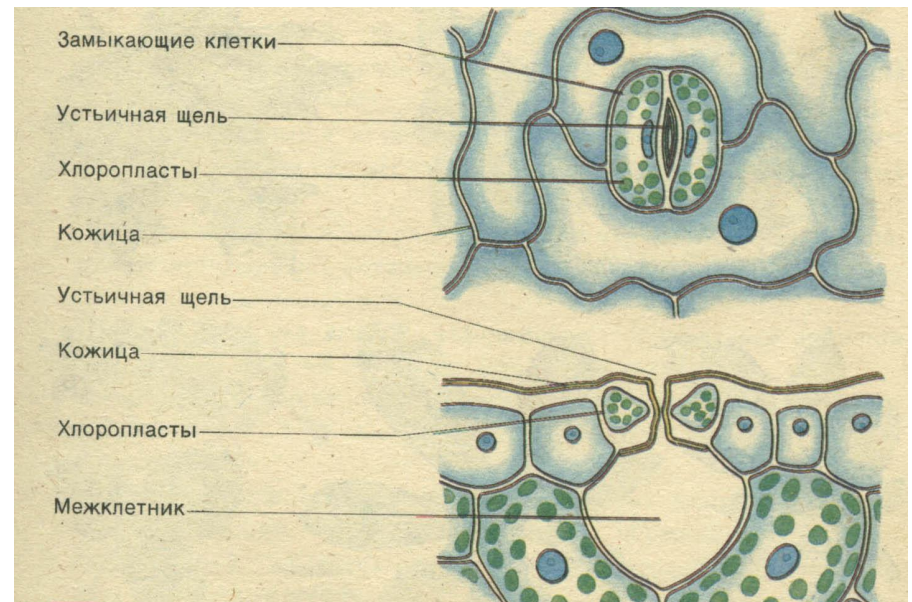
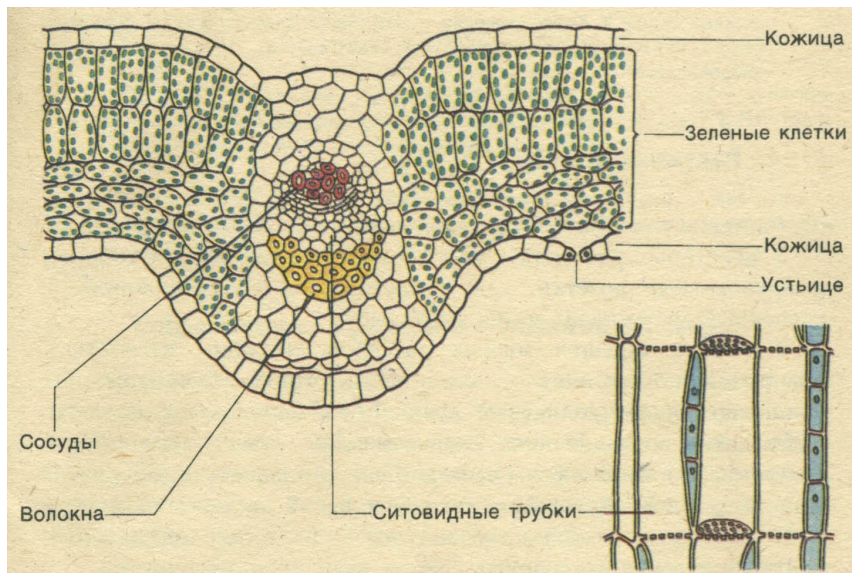
сетчатое

параллельное

дуговое

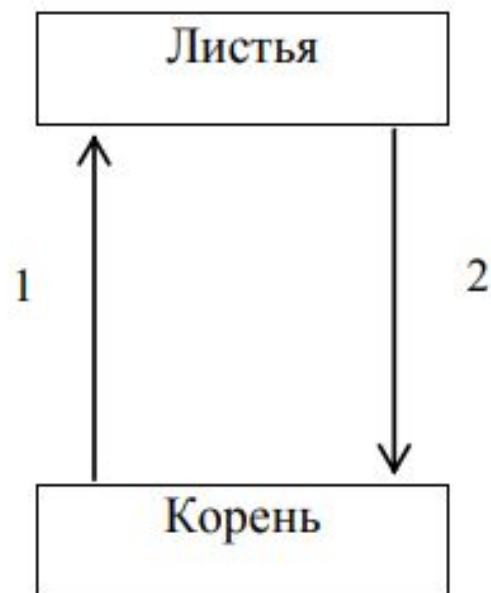


Особенности внутреннего строения





1. Дана схема транспортной системы растения.



Укажите, какие вещества движутся по сосудам 1 и 2.

	1	2
А.	Только вода	Органические вещества
В.	Органические вещества	Только вода
С.	Вода и минеральные соли	Сахара
Д.	Сахара	Вода и минеральные соли