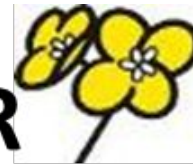


# PUNCHER



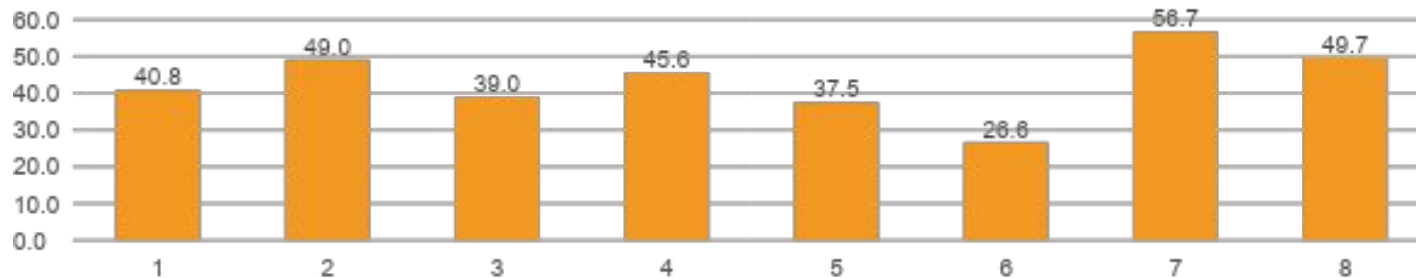
**BASF**

We create chemistry

- Швидкий та потужний розвиток з осені
- Висока зимостійкість
- Швидкі темпи відновлення вегетації навесні
- Висока посухостійкість
- Стійкість до розтріскування стручків
- Рання група стиглості

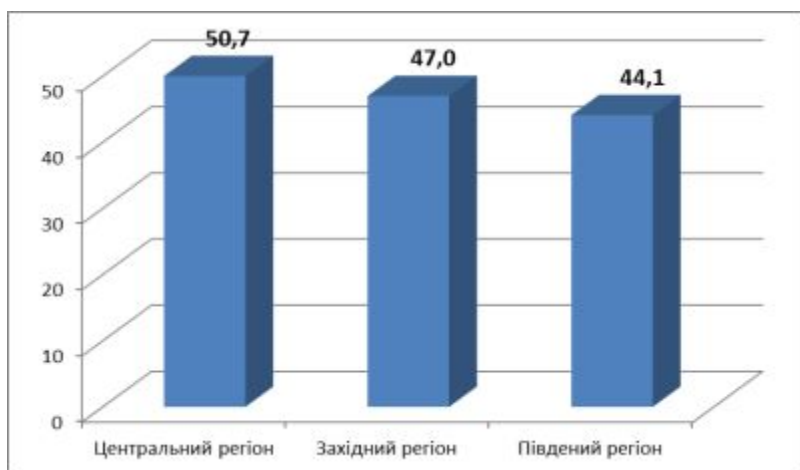
		min 0						max 9			
Розвиток восени	повільний	[Progress bar]						6	швидкий		
Зимостійкість	низька	[Progress bar]						6	висока		
Початок цвітіння	ранній	[Progress bar]						4	пізній		
Висота рослин	низька	[Progress bar]						6	висока		
Стійкість до вилягання	низька	[Progress bar]						7	висока		
Стиглість	рання	[Progress bar]						5	пізня		
Маса 1000 насінин	низька	[Progress bar]						6	висока		
Вміст олії	низький	[Progress bar]						8	високий		
Вміст глюкозинолатів	низький	1	[Progress bar]						високий		
Стійкість до фомозу	низька	[Progress bar]						8	висока		
Придатність до вирощування за мінімального обробітку ґрунту*	++	Потенціал урожайності у виробничих умовах, ц/га						50–55			
Придатність до раннього висіву	++	Придатність до обмолочування						+++			
Придатність до пізнього висіву	++										

\*Безплужний обробіток ґрунту на глибину 10–18 см та більше, з ущільненням. ++добра ++висока +++дуже висока

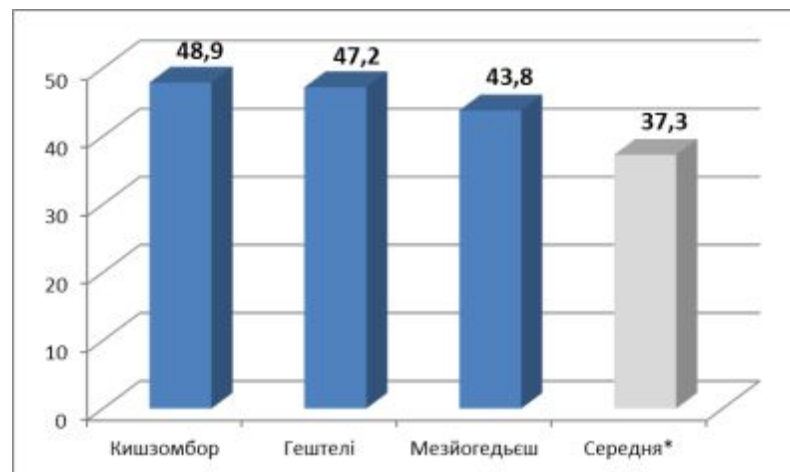


# Середня урожайність гібриду Панчер, в Україні 2013-2015 р., (ц/га)

Середня урожайність гібриду ПАНЧЕР,  
Україні 2013-2015 р., (ц/га)

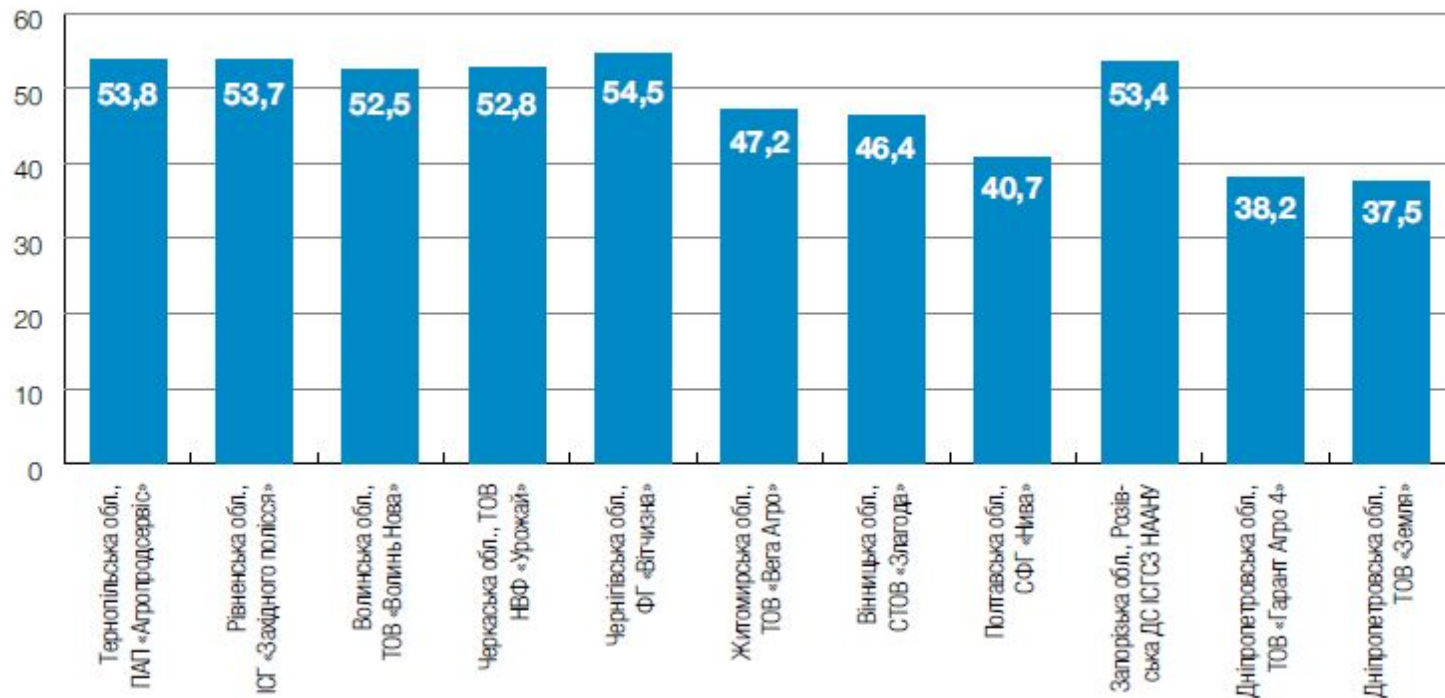


Урожайність гібриду ПАНЧЕР,  
Угорщина 2015 р., (ц/га).



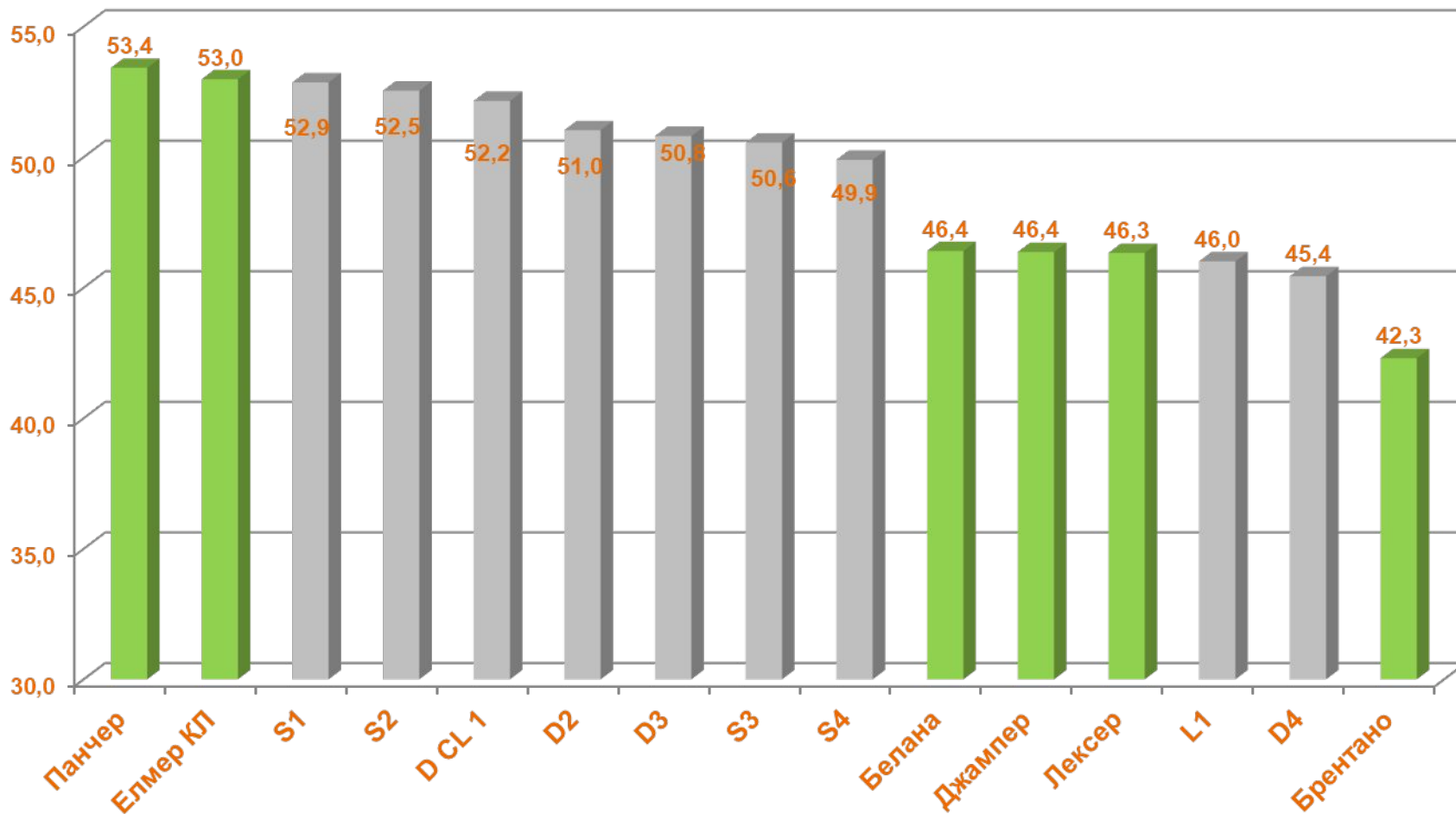
## Результати урожайності з демо ділянок в господарствах 2017 рік

Урожайність гібриду ПАНЧЕР в Україні, 2017 р., (ц/га)

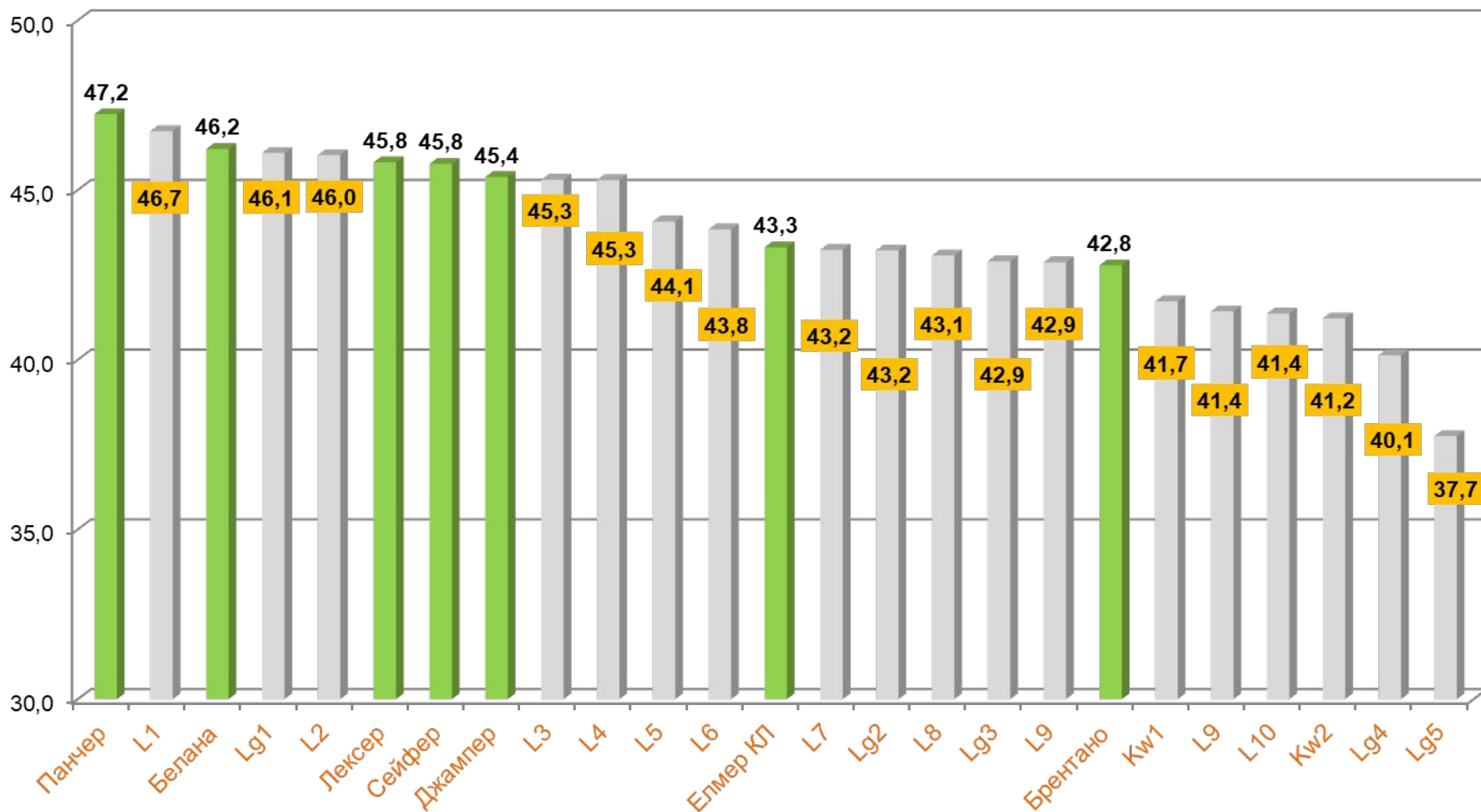


Джерело: результати кращих демонстраційних полів в господарствах за їх технологією

# Результат демонстраційних посівів Запорізьська область Розівська ДС 2017 рік



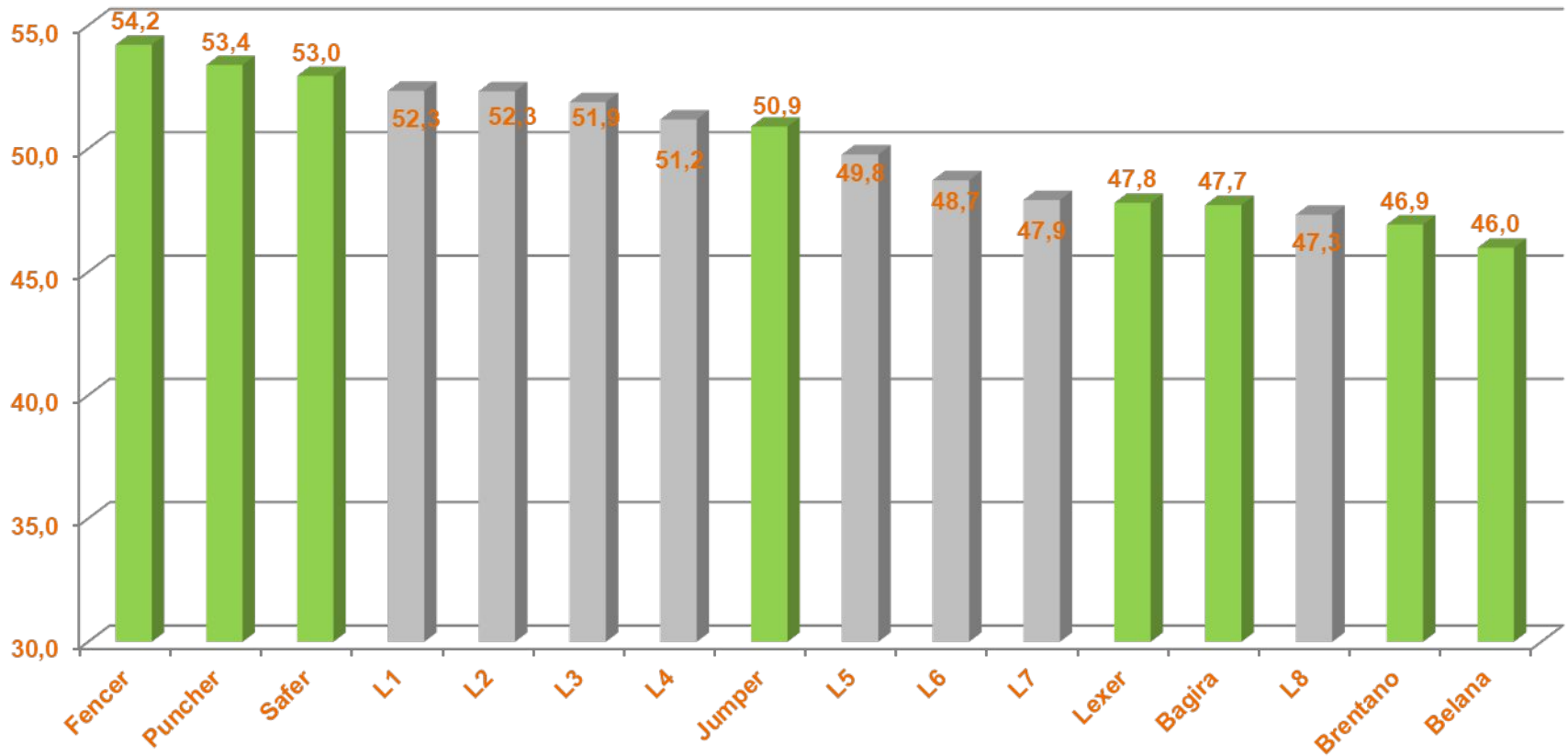
# Результат демонстраційних посівів Житомирська область ТОВ «Вега Агро» 2017 рік.



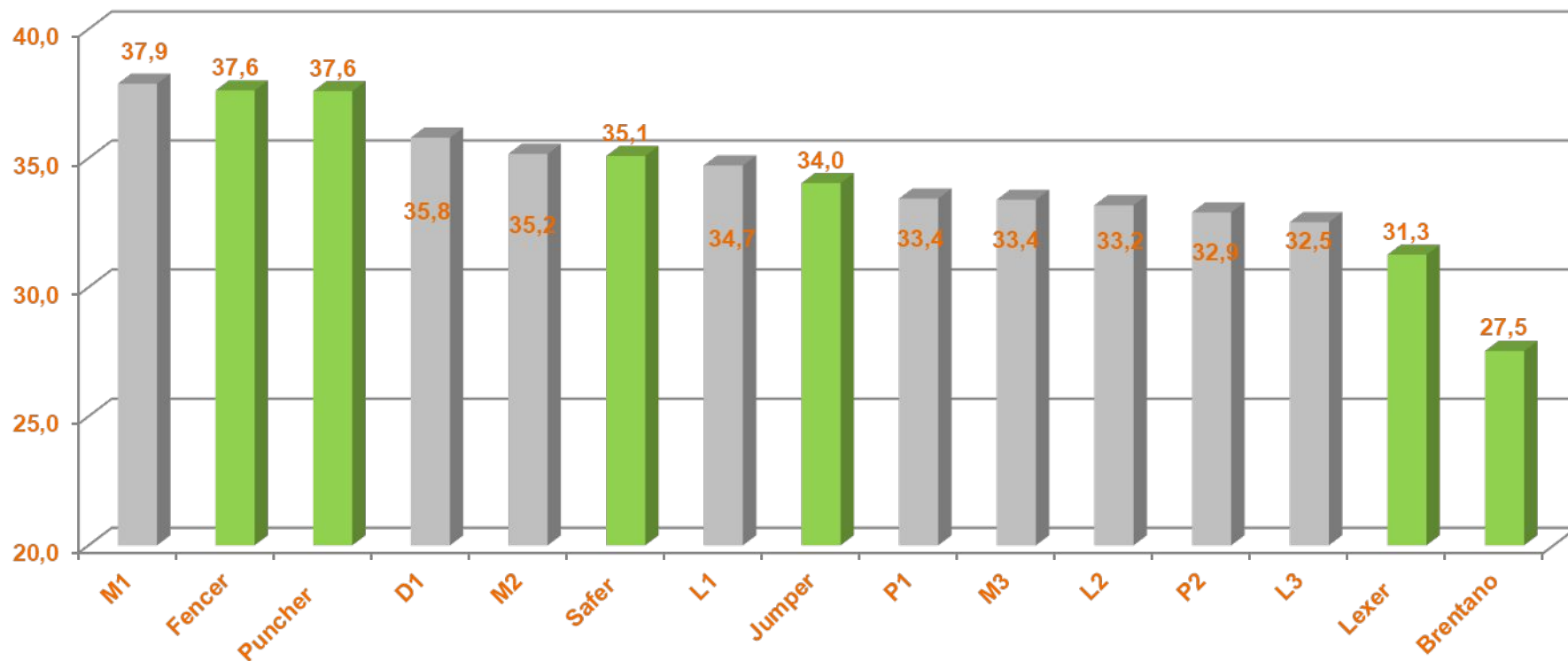
# Результати внутрішніх дослідів 2017 рік



# Результат дрібно ділянкового маркетингового досліджу Тернопільська область 2017 (ц/га)

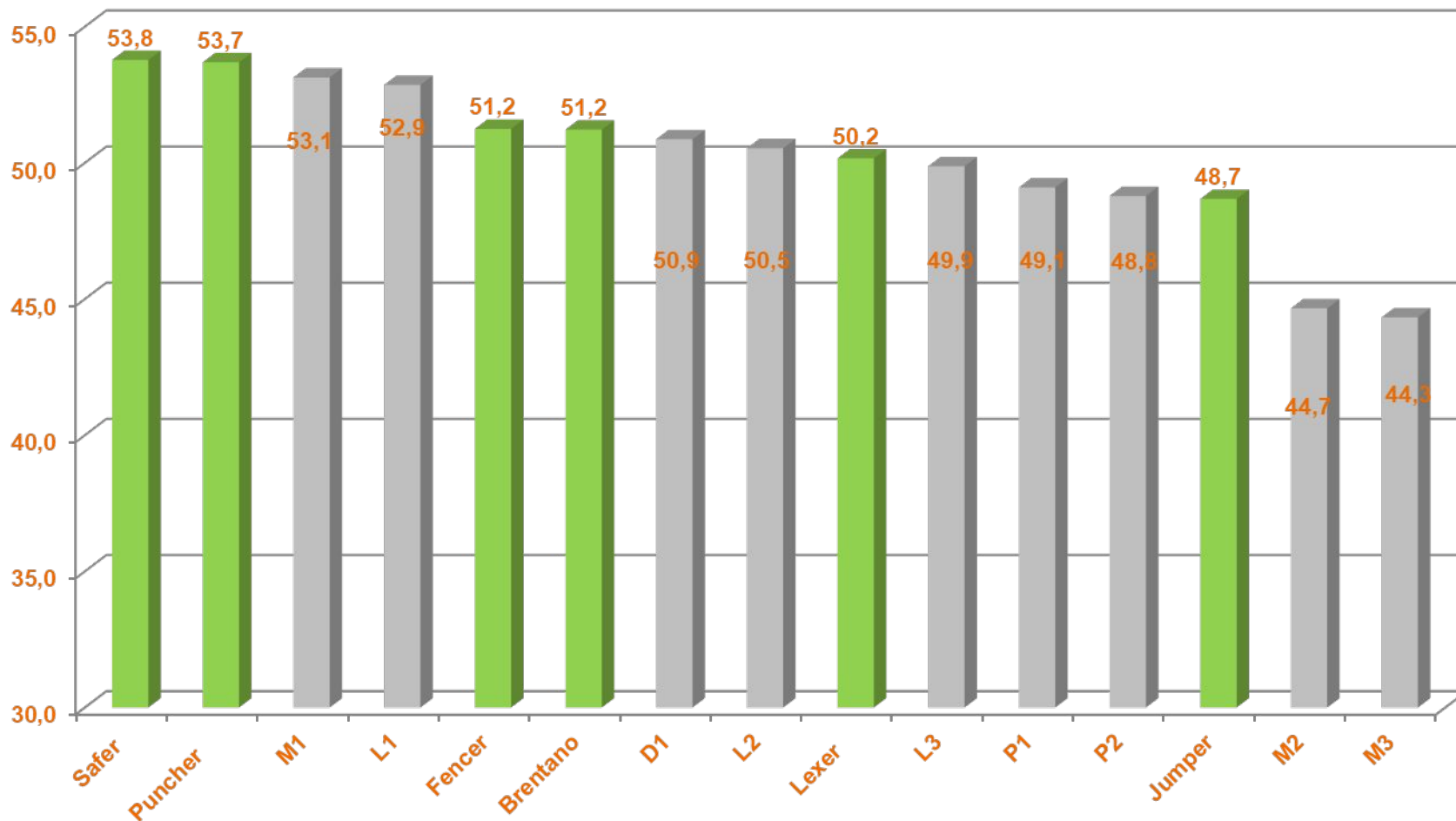


# Результат дрібно ділянкового маркетингового дослідження Полтавська 2017 (ц/га)





## Результат дрібно ділянкового маркетингового дослідження Миколаївська область 2017 (ц/га)



# Компенсаторна здатність гібридів









# Дослід на компенсаторні здатність Тернопільська обл., 2016 рік

## Блок 1, посів 05.09.2015

**ПАНЧЕР (посів 200 тис./га)**



**Урожайність – 41,68 ц/га**

**ПАНЧЕР (посів 300 тис./га)**



**Урожайність – 48,05 ц/га**

**ПАНЧЕР 400 тис./га**



**Урожайність – 44,07 ц/га**

**СЕЙФЕР 200 тис./га**



**Урожайність – 40,19 ц/га**

**СЕЙФЕР 300 тис./га**



**Урожайність – 47,74 ц/га**

**СЕЙФЕР 400 тис./га**



**Урожайність – 40,95 ц/га**



# Стійкість гібридів до вилягання Тернопільська обл 2014 рік



# Упаковка насіння озимого ріпаку



## 1 посівна одиниця:

- 1,5 млн. схожих насінин,  
**100 % схожих насінин**

При оптимальних умовах посіву достатньо  
однієї посівної одиниці на 3 га

(500.000 схожих насінин/ га)

**Протруєння:** посівний матеріал постачається протруєним **Модесто Плюс** <sup>New</sup>  
(3 діючі речовини : клотіанідин , флуопіколід та флуоксистробін) -  
контроль як шкідників так і хвороб сходів в т.ч. пероноспорозу)

 **BASF**

We create chemistry