

МБОУ СОШ №5 г. Искитима

# Класс млекопитающие

## Заключительный урок по теме

---

Автор: учитель биологии Иванова Е.Э.

2011

# Кто такие млекопитающие?

Для млекопитающих характерны:

1. [ ] железы, вырабатывающие молоко для вскармливания детенышей;
2. [ ] покров;
3. [ ] ;
4. [ ] дыхание;
5. [ ] сердце;
6. [ ] (у большинства) и забота о потомстве;
7. высокая организация [ ] системы;
8. в шейном отделе позвоночника [ ] позвонков.

# ВНЕШНЕЕ СТРОЕНИЕ МЛЕКОПИТАЮЩЕГО НА ПРИМЕРЕ СОБАКИ



демонстрационный

показать все

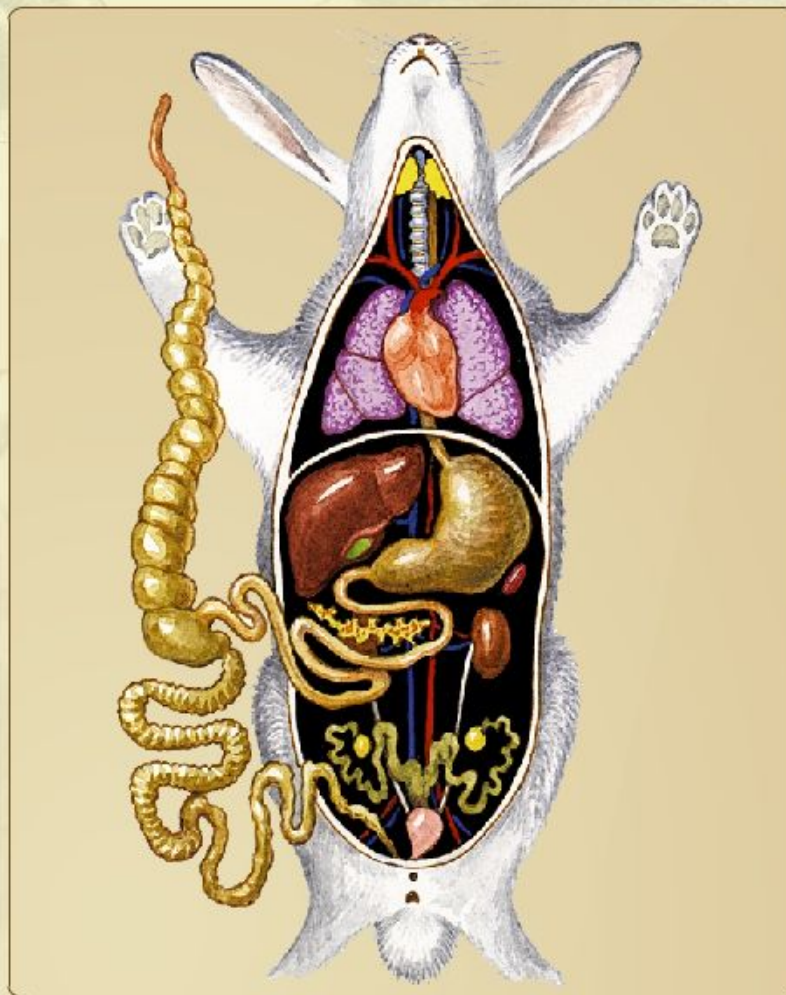
подсказки

спрятать все

тестовый

Задание

## ВНУТРЕННЕЕ СТРОЕНИЕ МЛЕКОПИТАЮЩЕГО



Интерактивное задание

# Класс Млекопитающие



## Задание ▾

Грызуны



Зайцеобразные



Китообразные



Ластоногие



Насекомоядные



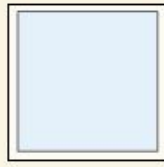
Непарнокопытные



Однопроходные



Парнокопытные



Приматы



Рукокрылые



Сумчатые



Хищные



Хоботные

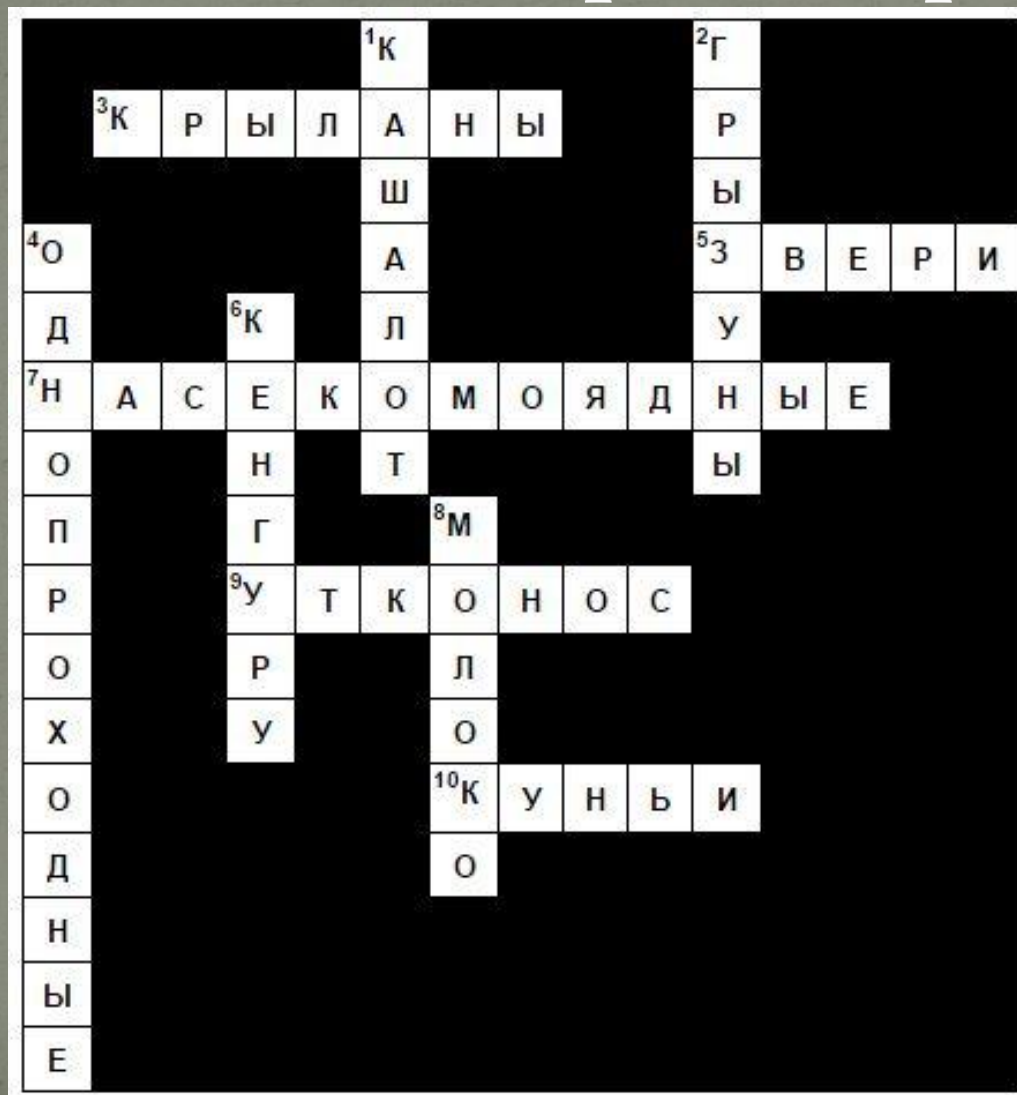


## Задание

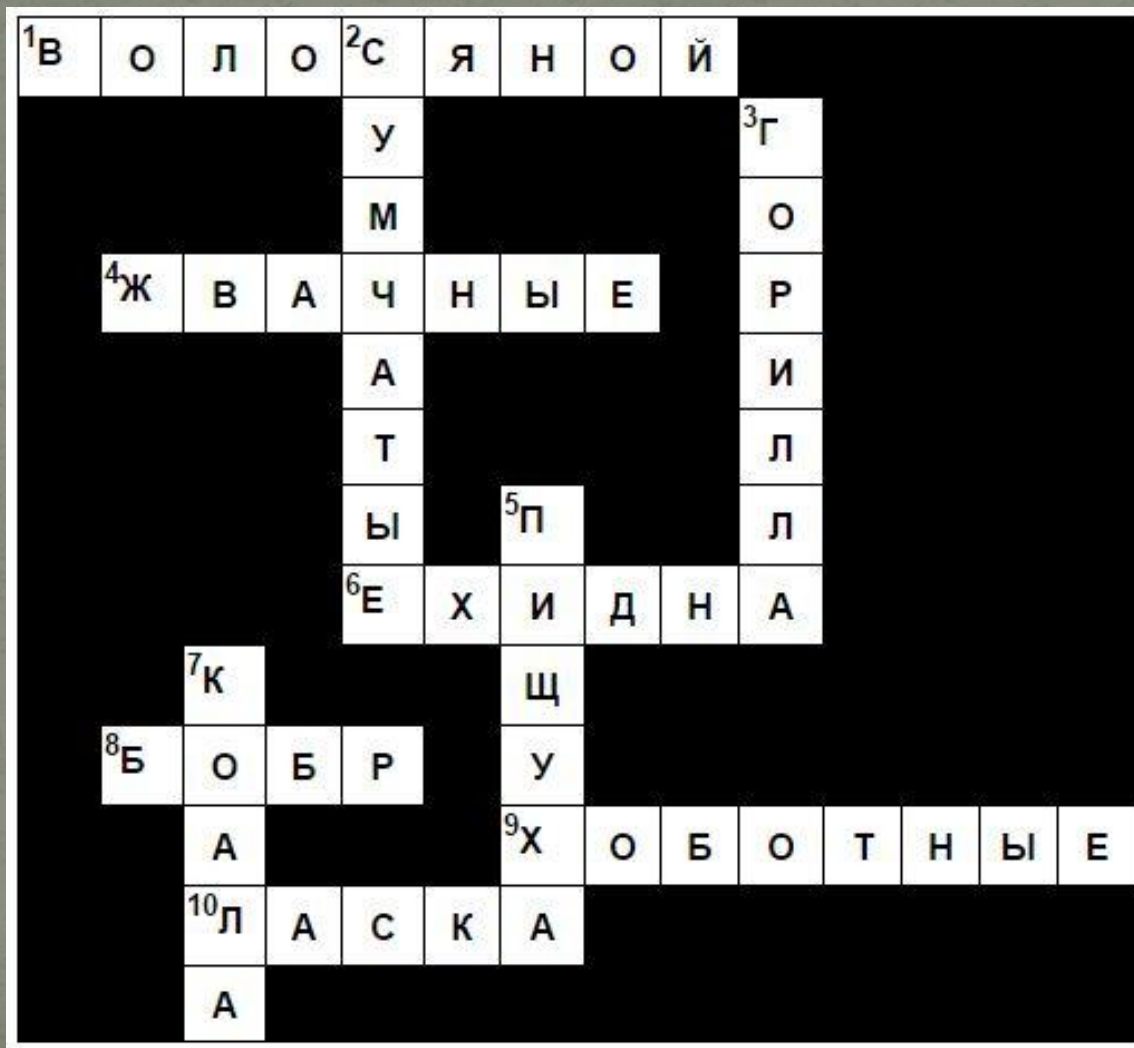
- [Кроссворд 1](#)
- [Кроссворд 2](#)
- [Кроссворд 3](#)
- [Кроссворд 4](#)



# Ответы на кроссворд 1



# Ответы на кроссворд 2



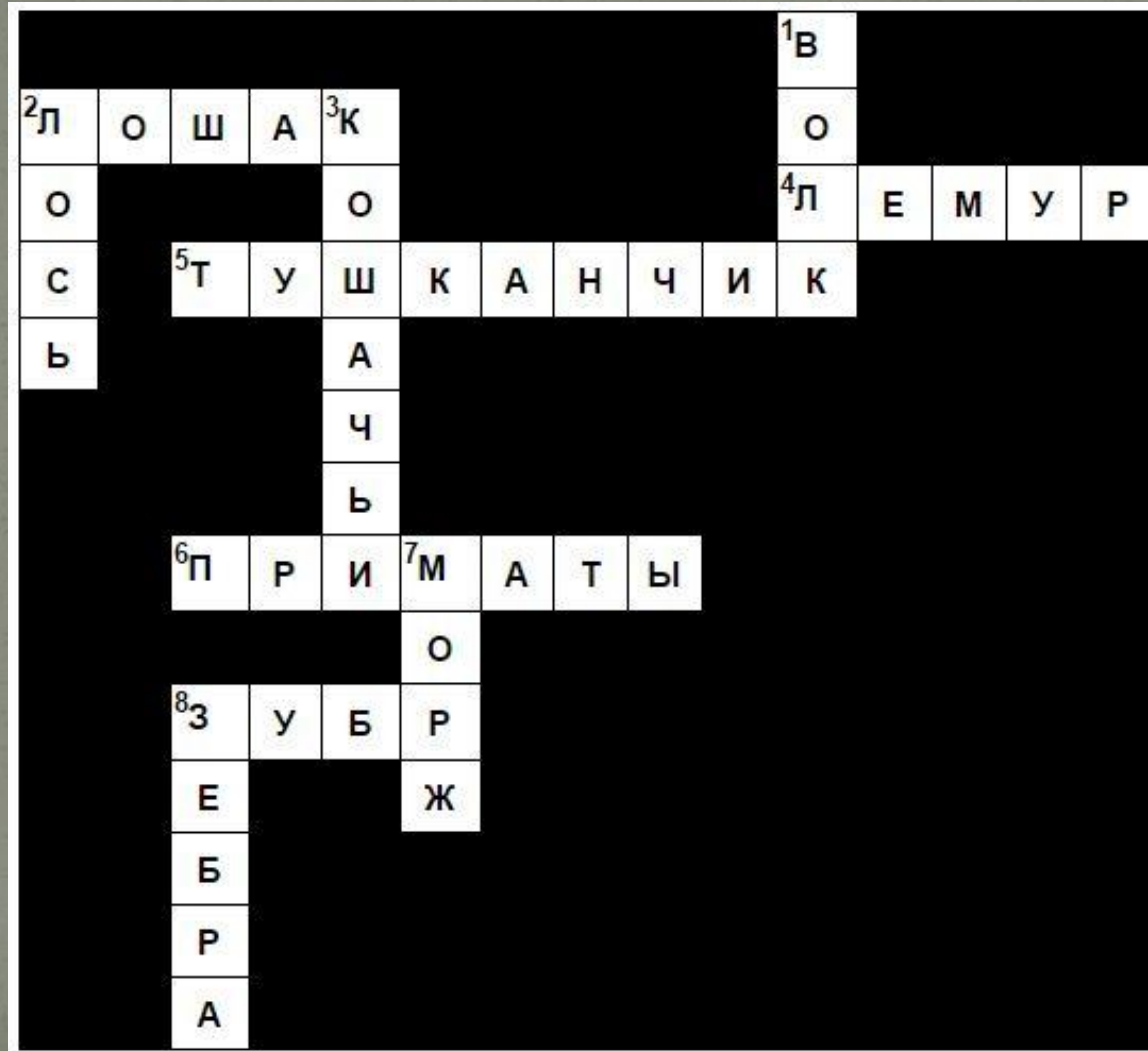


# Ответы на кроссворд 3

|                |                |                |   |                |   |   |                |   |   |                |   |   |   |   |
|----------------|----------------|----------------|---|----------------|---|---|----------------|---|---|----------------|---|---|---|---|
| <sup>1</sup> Н | Е              | П              | А | Р              | Н | О | <sup>2</sup> К | О | П | Ы              | Т | Н | Ы | Е |
|                |                |                |   |                |   |   | А              |   |   |                |   |   |   |   |
|                |                |                |   |                |   |   | П              |   |   |                |   |   |   |   |
|                | <sup>3</sup> Х | И              | Щ | Н              | Ы | Е | И              |   |   | <sup>4</sup> З |   |   |   |   |
|                |                |                |   |                |   |   | <sup>5</sup> Б | Е | Г | Е              | М | О | Т |   |
| <sup>6</sup> К | А              | <sup>7</sup> С | А | Т              | К | А |                |   |   | М              |   |   |   |   |
| У              |                | Е              |   |                |   |   | Р              |   |   | Л              |   |   |   |   |
| Л              |                | М              |   | <sup>8</sup> У | С | А | Т              | Ы | Е |                |   |   |   |   |
| А              |                | Ь              |   |                |   |   |                |   |   | Р              |   |   |   |   |
| Н              |                |                |   |                |   |   |                |   |   | О              |   |   |   |   |
|                |                |                |   |                |   |   |                |   |   | Й              |   |   |   |   |
|                |                |                |   | <sup>9</sup> М | А | Р | Т              | Ы | Ш | К              | А |   |   |   |
|                |                |                |   |                |   |   |                |   |   | А              |   |   |   |   |



# Ответы на кроссворд 4





Угадайте кто живет в лесу?

---

Загадки о лесных зверях

Переход к  
игре

# Тестовая работа

---

# Выберите один правильный ответ

## 1. Развитие плода у плацентарных происходит:

- а) в сумке на животе матери,
- б) в матке,
- в) в клоаке,
- г) в брюшной полости самки.

## 2. Насекомоядных легко узнать по:

- а) характеру их пищи,
- б) наличию игл, вместо шерсти,
- в) по мордочке-хоботку,
- г) по плавательным перепонкам на ногах.

## 3. К одному отряду принадлежат:

- а) корова и носорог,
- б) зубр и бегемот,
- в) дельфин и тюлень,
- г) крот и кролик.

## 4. К нежвачным животным относится:

- а) корова,
- б) олень,
- в) кабан,
- г) баран.

# Выберите 3 правильных ответа из 6

5. Укажите животных из отряда грызунов:

- а) заяц,
- б) пищуха,
- в) дикобраз,
- г) барсук,
- д) нутрия,
- е) белка.

6. Большие клыки и хищные коренные зубы имеют:

- а) бобр,
- б) волк,
- в) рысь,
- г) заяц,
- д) зубр,
- е) медведь.

# Ответы:

1. Б
2. В
3. Б
4. В
5. В, Д, Е
6. Б, В, Е

**Итог:** 10 – «5», 9 – 8 – «4», 7 – 5 – «3», 4 – 0 – «2».

# Источники информации

- Учебник. В. В. Латюшин, В. А. Шапкин. «Биология. Животные». 7 класс. Дрофа 2003-2008 г.г.
- Кто в лесу живет. Сборник маленьких рассказов о лесных обитателях. Новосибирское книжное издательство , 1986 г.
- Сборник заданий для подготовки к ГИА в 9 классе. Эксмо, 2008 г.
- Единая коллекция цифровых образовательных ресурсов:
  1. «Биология. Многообразие живых организмов», 7 класс, Захаров В.Б., Сонин Н.И.;
  2. «Биология. Животные», 7 класс, Константинов В.М. и др.