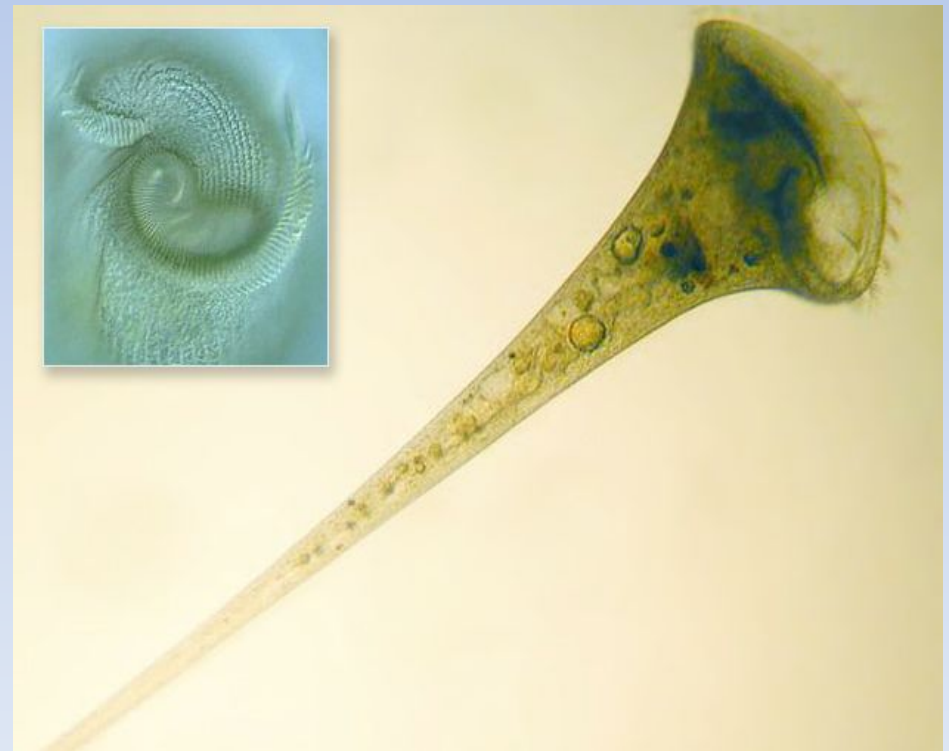
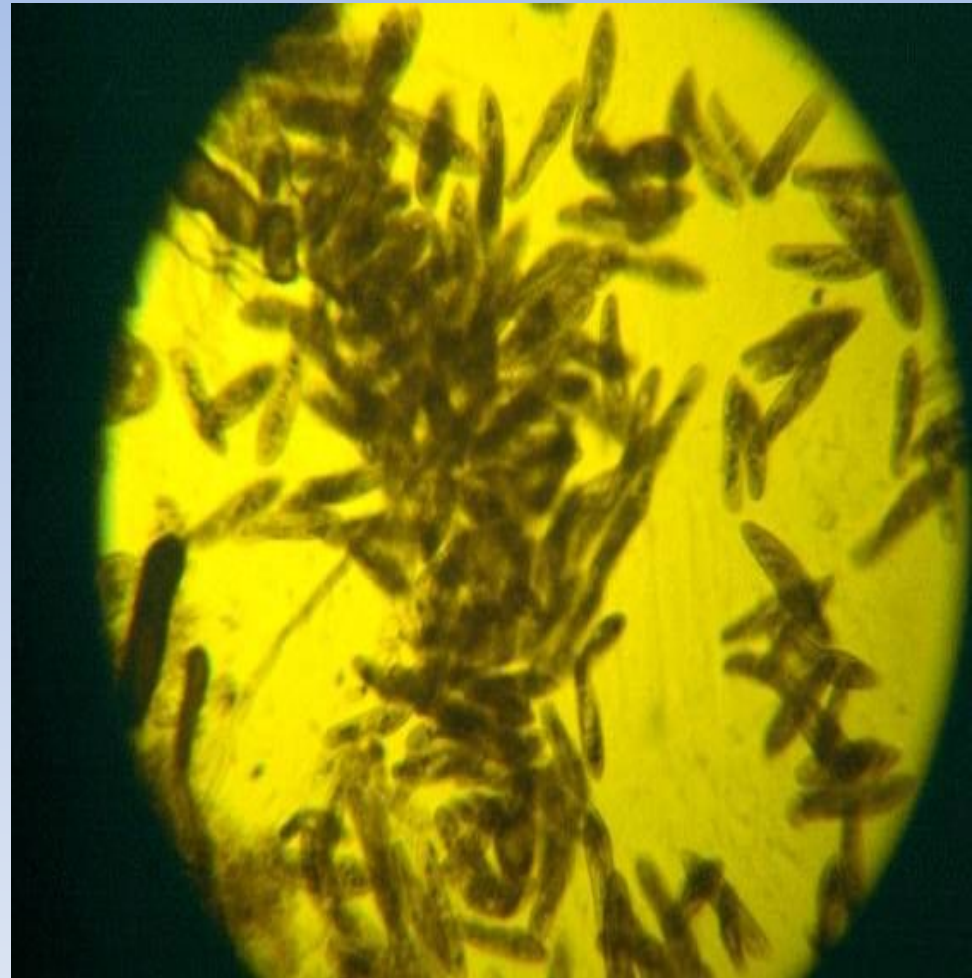


# ИНФУЗОРИЯ ТУФЕЛЬКА



# Общая характеристика

- Тип Инфузории – сложноорганизованные простейшие. Органоиды движения – реснички. В клетке инфузории два ядра: большое отвечает за питание, дыхание, движение, обмен веществ; малое – половое размножение.

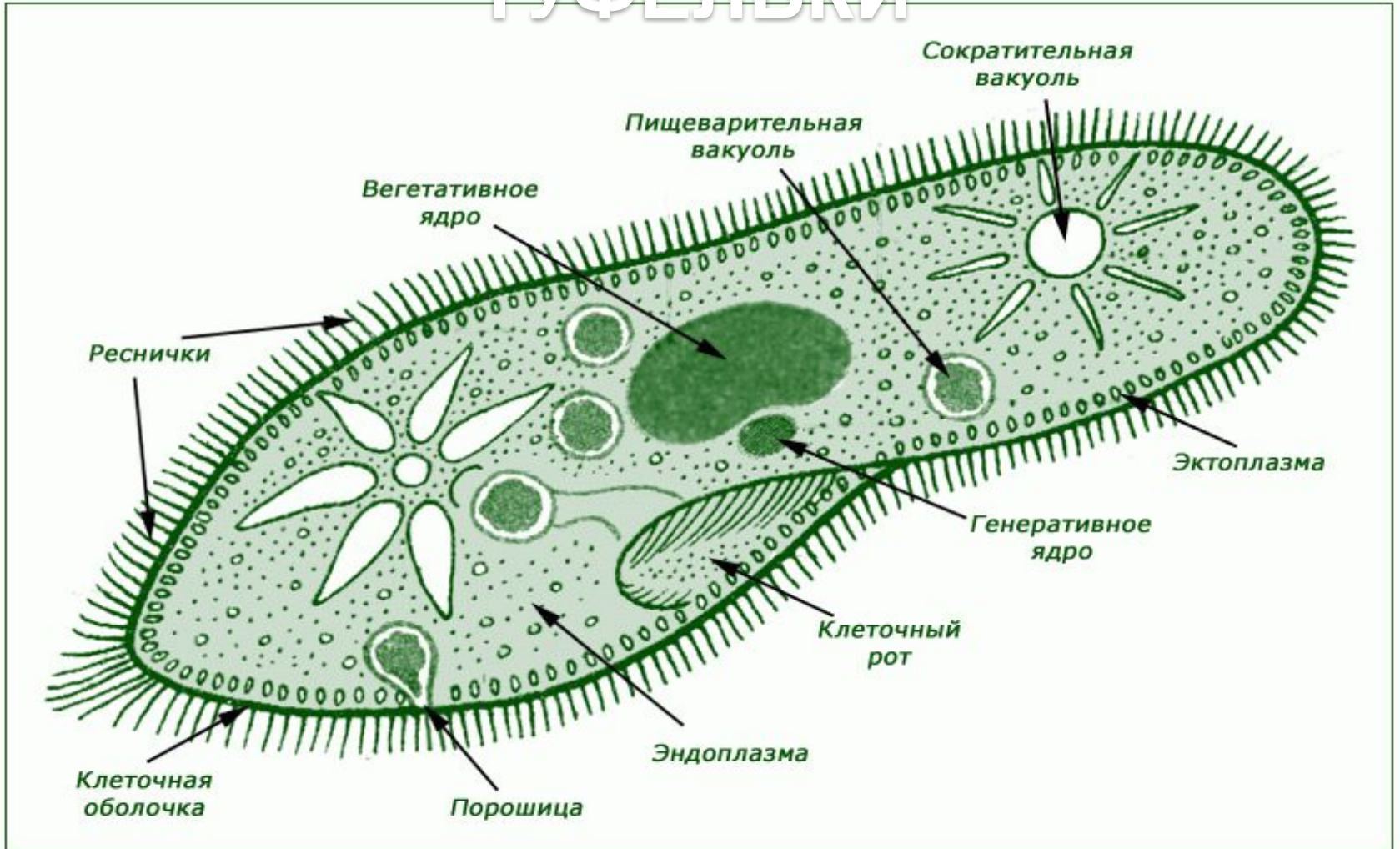


# СРЕДА ОБИТАНИЯ И ВНЕШНЕЕ СТРОЕНИЕ



Инфузория туфелька обитает в грязных пресных водоемах. Тело ее длиной около 0,5 мм, имеет веретеновидную форму, отдаленно напоминающую туфлю. Передвигаются тупым концом вперед, развивая скорость 2,5 мм в секунду.

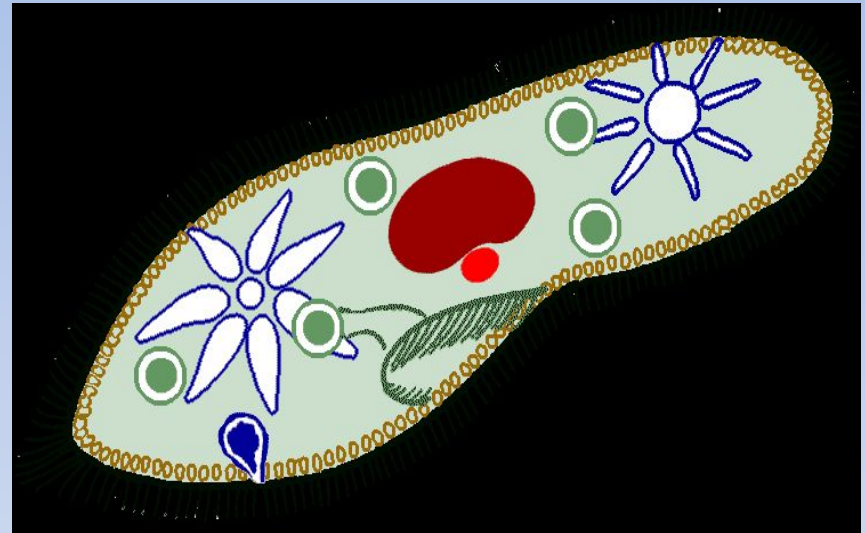
# СТРОЕНИЕ ИНFUЗОРИИ- ТУФЕЛЬКИ





# Движение инфузории

- Передвигаются тупым концом вперед, развивая скорость 2,5 мм в секунду. Органоиды движения- реснички. Резкий взмах в одном направлении и медленное возвращение в исходное положение (30 раз в секунду). Работа ресничек согласованная. Когда инфузория плывёт – она медленно вращается вокруг продольной оси.



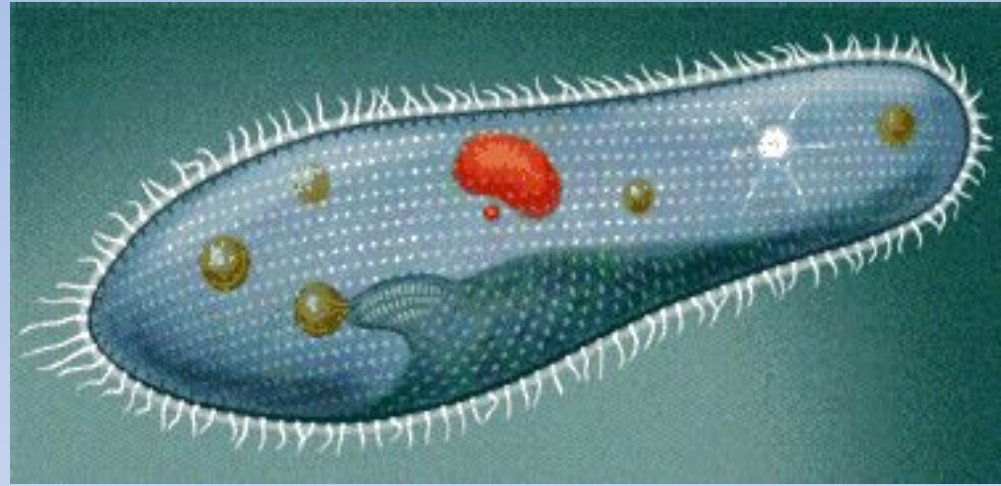
# Дыхание инфузории

- Растворённым в воде кислородом через покровы тела.



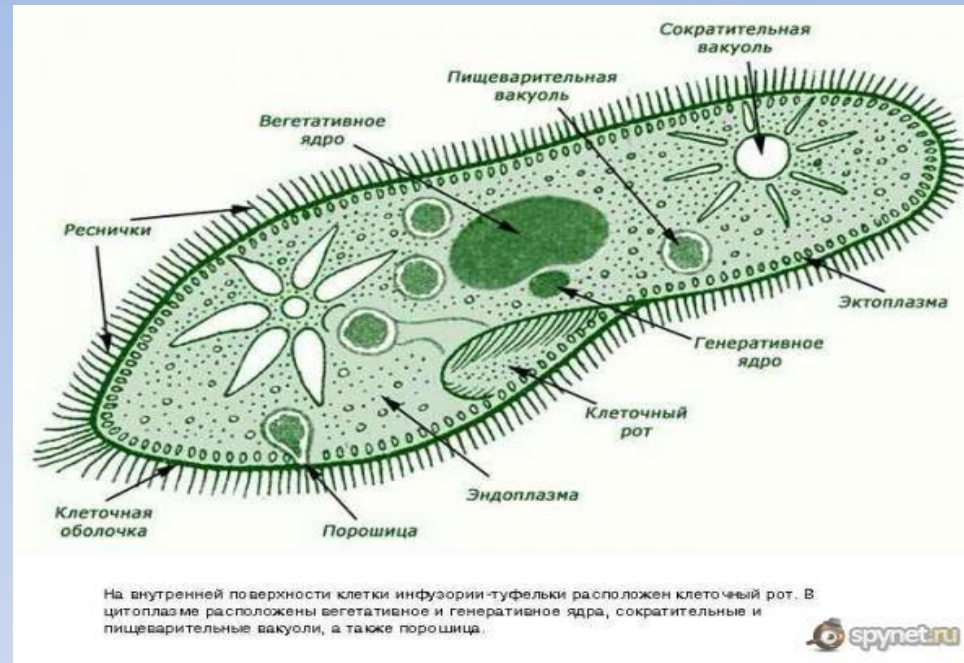
# Питание инфузории

- На теле инфузории есть клеточный рот, который переходит в клеточную глотку. Около рта более толстые и длинные реснички. Они загоняют в глотку вместе с током воды мелкие бактерии. Из глотки пища переходит в пищеварительную вакуоль. Переваренная пища поступает в цитоплазму, непереваренные остатки выбрасываются в задней части тела. Инфузория находит питание, чувствуя наличие химических веществ, которые выделяют бактерии.



# Выделение

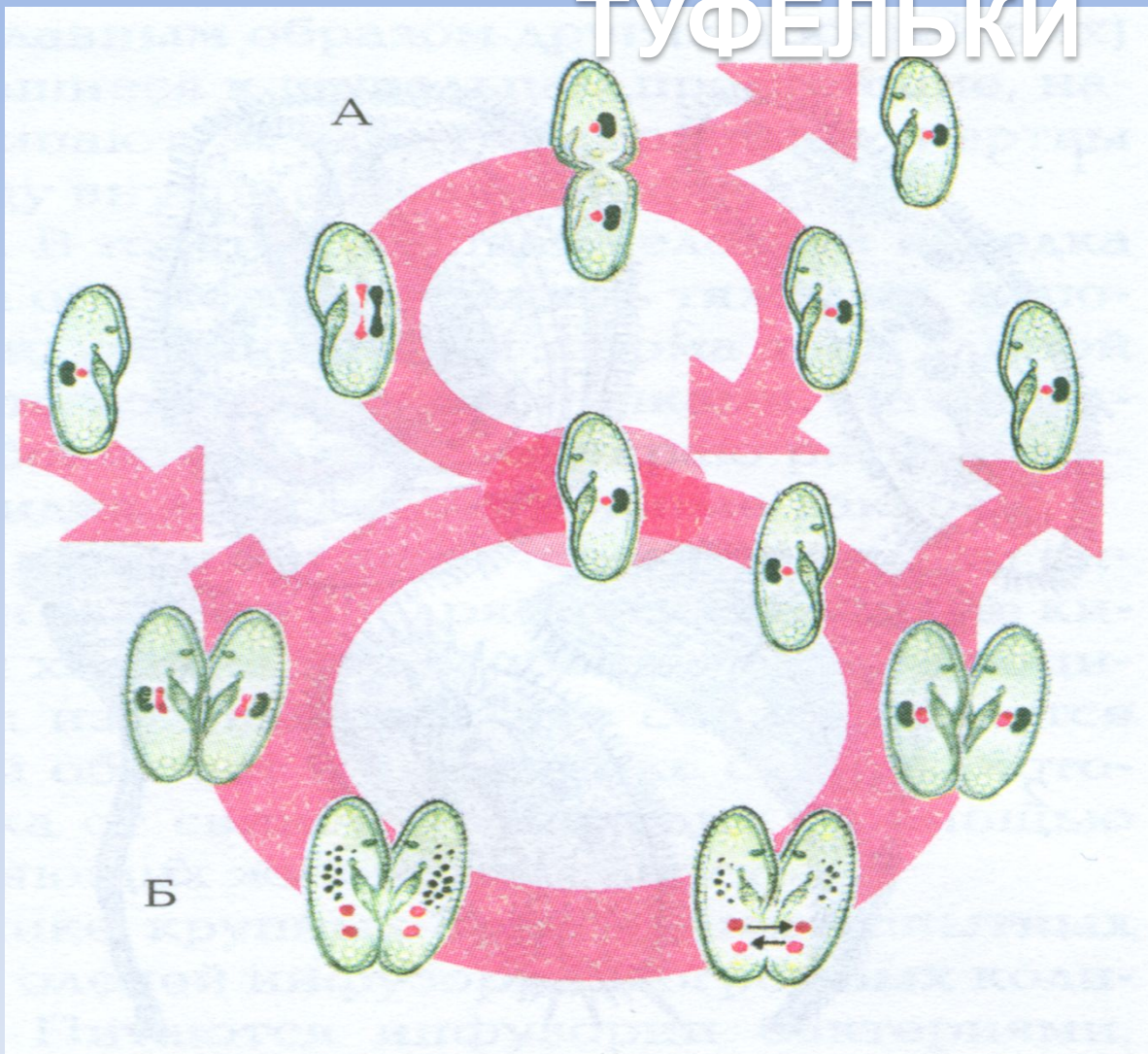
- В клетке инфузории две сократительные вакуоли ( у переднего и заднего конца). Вакуоль состоит из центрального резервуара и 5-7 каналов, направленных к этому резервуару. Сначала заполняются жидкими веществами каналы, затем жидкость попадает в резервуар, а затем выбрасывается наружу (1 раз в 10-20 секунд).





# РАЗМНОЖЕНИЕ ИНФУЗОРИИ-

## ТУФЕЛЬКИ



**А – бесполое  
размножение**

**Б – половое  
размножение**

# Конъюгация

Конъюгация-половой процесс у инфузорий, при котором происходит обмен частями ядерного аппарата и протоплазмы между конъюгирующими особями.

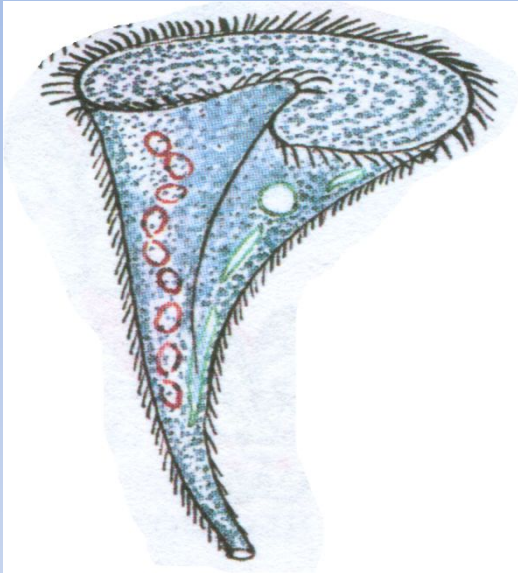




**Инфузория – туфелька** - за год  
потомство составит полный шар, одна сторона  
его касалась бы Солнца, другая - Земли



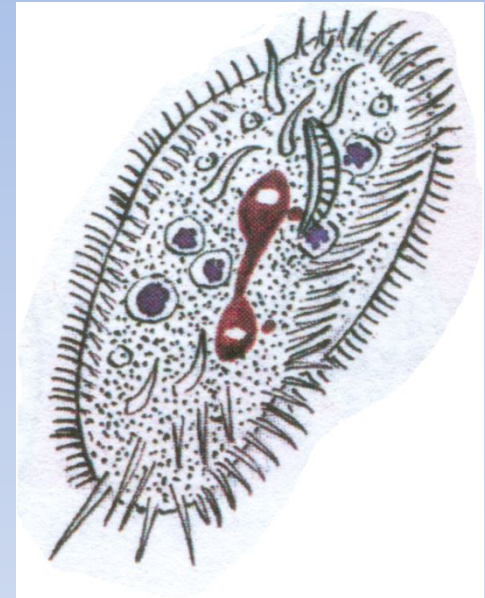
# МНОГООБРАЗИЕ ИНФУЗОРИЙ



**СТЕНТОР**



**СУВОЙКА**  
**А**



**СТИЛОНИХИЯ**