

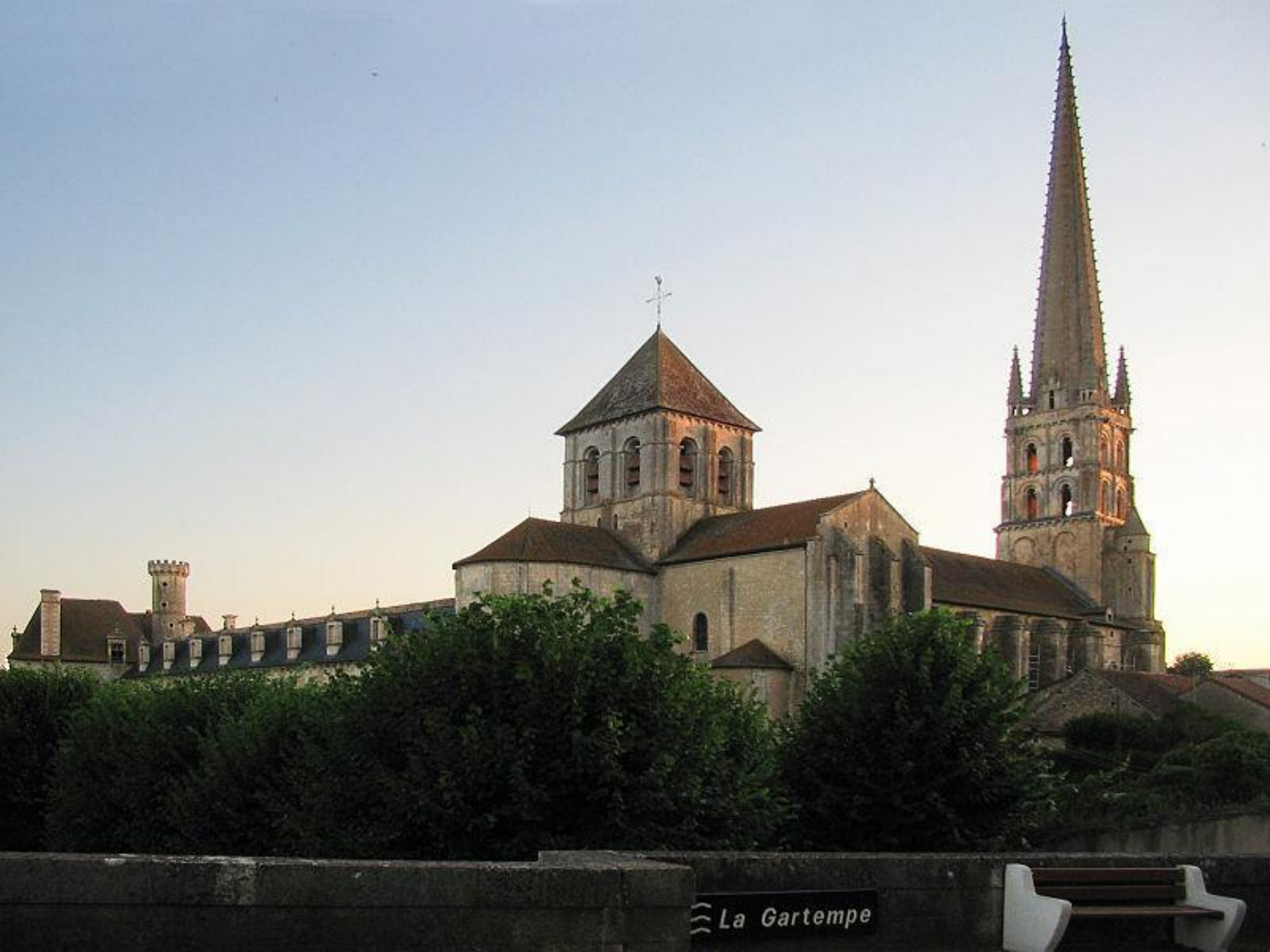
Сен-Савен-сюр-Гартамп

Старинное

**бenedиктинское
аббатство во Франции
(Пуату), приобрело
известность своими
уникальными и хорошо
сохранившимися
фресками XI-XII века.**

**Известно как
«Романская
Сикстинская капелла».
Фрески Сен-Савен-сюр-
Гартамп - самый
большой и характерный
ансамбль романских**





La Gartempe

***Восточна
я
сторона
аббатства***





**Центральный
неф**

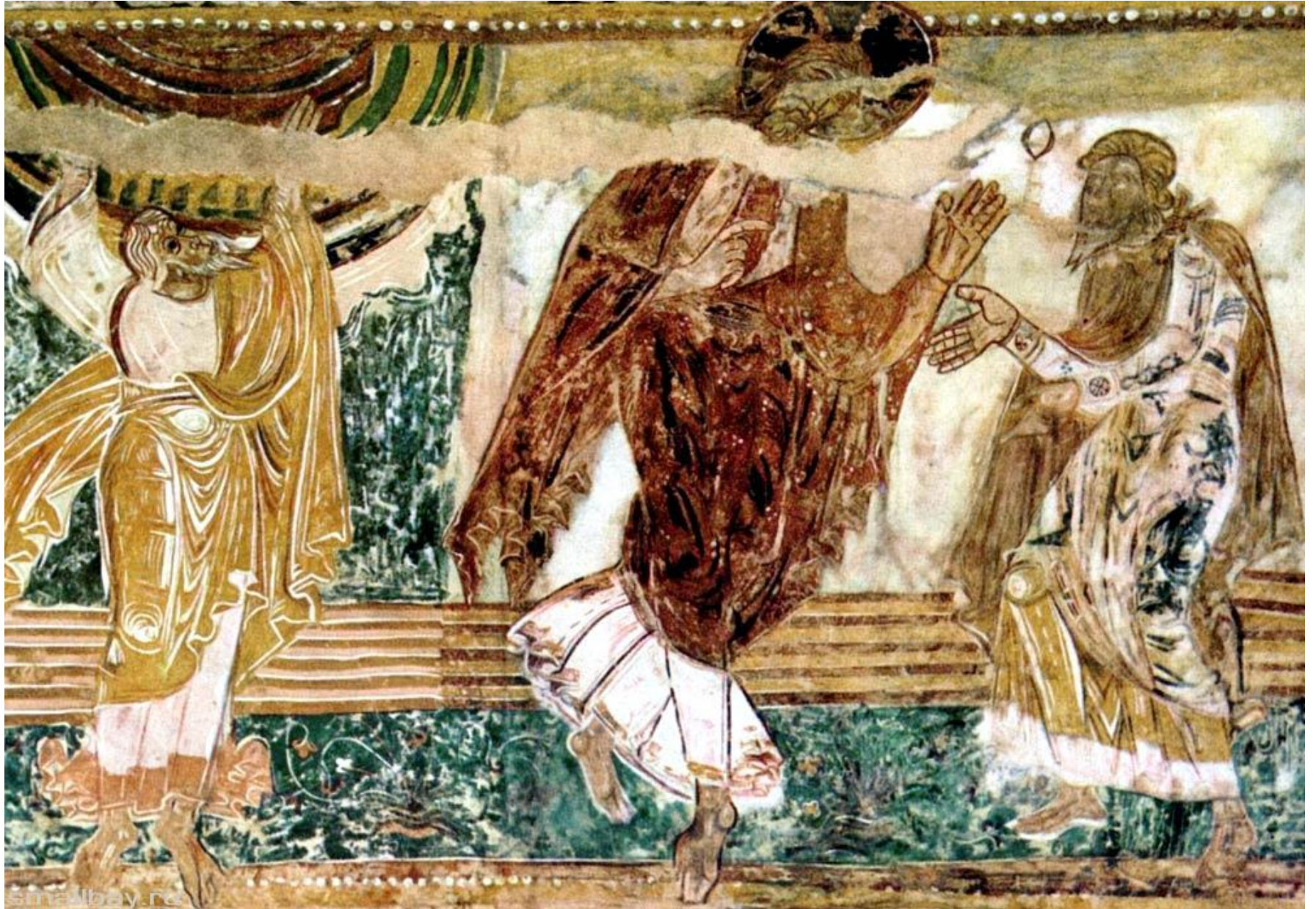








Бог обращается к Нюю.



Ноев ковчег



Ной с семейством выходит из ковчега. Бог заключает Завет





