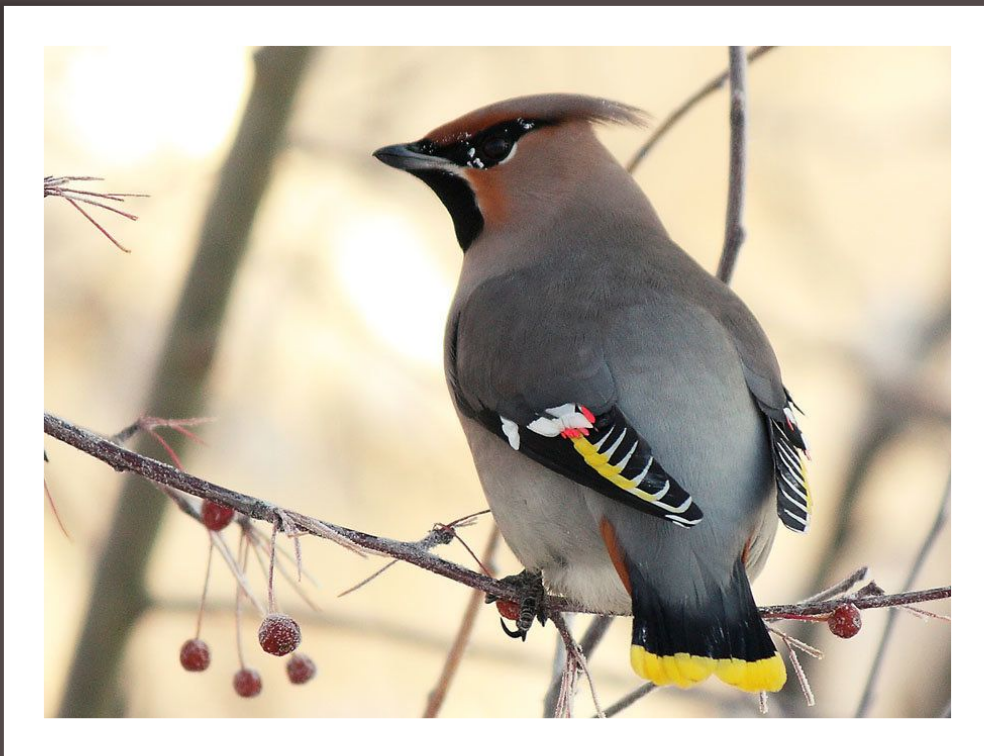


ПТИЦАМ ПОМОГАТЬ



ДАВАЙ
ВМЕСТЕ

«Сытому
морозы
не страшны»



КАК ПОМОГАТЬ?



КОРМУШКИ

ЧЕМ КОРМИТЬ?



Просо, овес,
пшеница

ЧЕМ КОРМИТЬ?



Просо, овес,
пшеница

Семена
подсолнечника

ЧЕМ КОРМИТЬ?



Просо, овес,
пшеница

Семена
подсолнечника

Сало, мясо

ЧЕМ КОРМИТЬ?



Просо, овес,
пшеница

Семена
подсолнечника

Сало, мясо

Сушеная рябина
и боярышник

ЧЕМ КОРМИТЬ?



Просо, овес,
пшеница

Семена
подсолнечника

Сало, мясо

Сушеная рябина
и боярышник

Шишки, желуди,
орехи

ИНТЕРЕСНЫЕ ФАКТЫ



Пернатые перед приходом зимы и наступлением холодов меняют своё оперение на более теплое, появляются плотные пуховые перья, которые позволяют птицам не замерзнуть в самые лютые зимние холода.

По клюву можно догадаться, чем питается птица. Оказывается, у птиц, питающихся насекомыми, клюв тонкий и узкий, а у тех птиц, что питаются зерном, клюв более тупой и более толстый.

УГАДАЙ ПТИЧКУ



А ты
узнаешь?





2013 birdchuvashia









Данилевский

ПОРА УКРАШАТЬ!



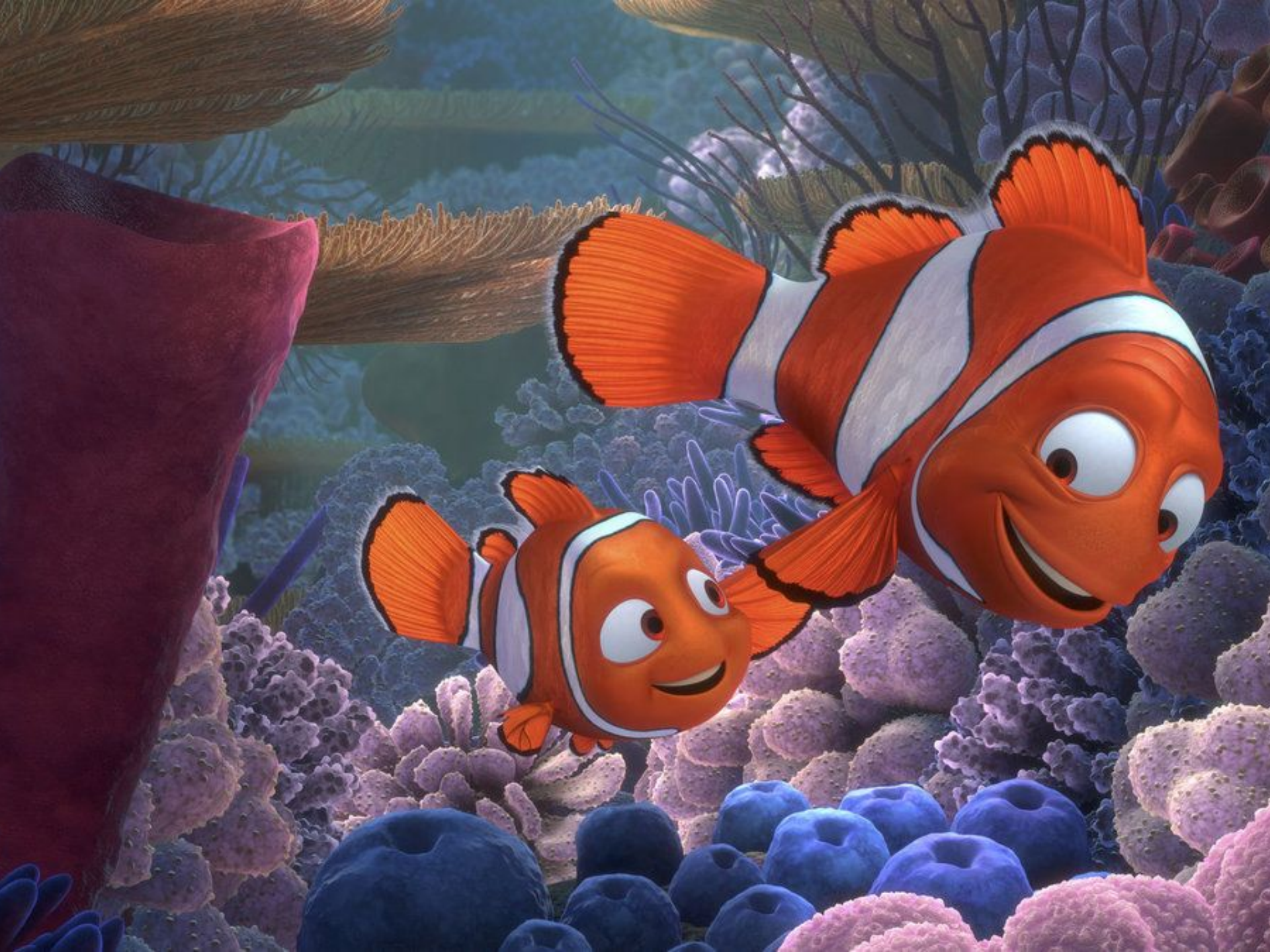
Вперёд



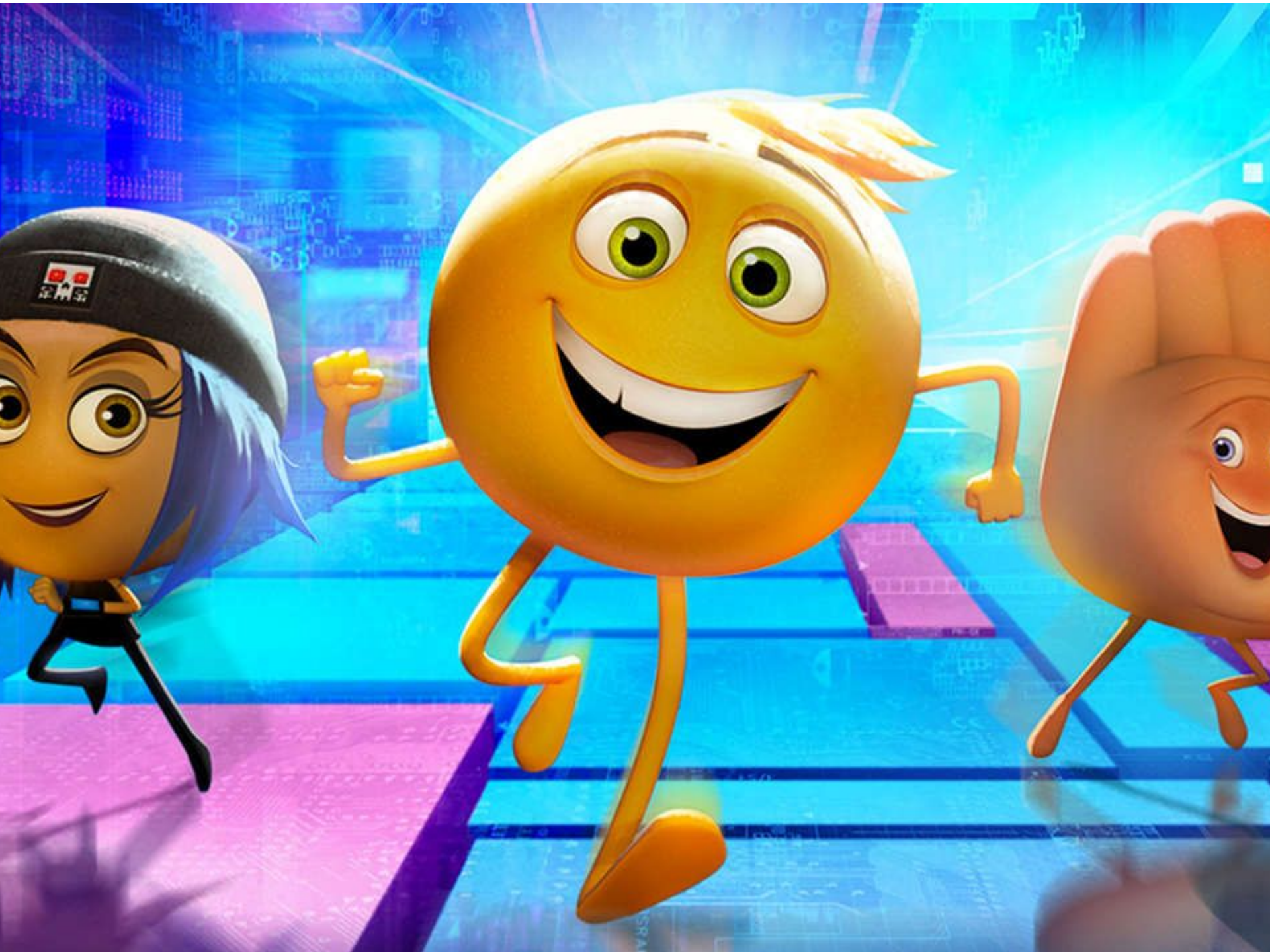






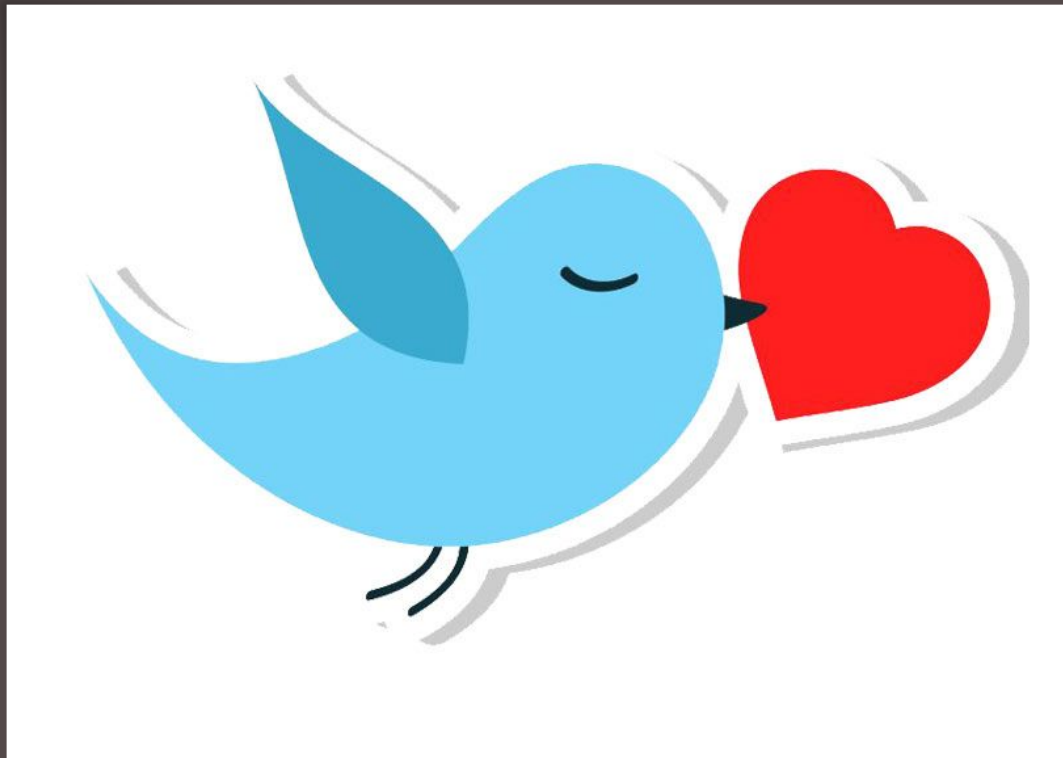








ЗАВТРА КОРМУШКИ
С КОРМОМ МОЖНО
БУДЕТ УВИДЕТЬ У
ШКОЛЫ!



Спасибо!