

# ПРЕВОСХОДНАЯ СТЕПЕНЬ ИМЕН ПРИЛАГАТЕЛЬНЫХ

СУПЕРЛАТИВ. ТЕСТ



**ЭТО ВОДНЫЙ ТРАНСПОРТ. ЭТОТ ТРАНСПОРТ**

**А) САМЫЙ БЫСТРЫЙ**

**Б) САМЫЙ ДЕШЁВЫЙ**

**В) САМЫЙ СОВРЕМЕННЫЙ**





**ЭТО ЗИМНИЙ ДВОРЕЦ. ЭТОТ ДВОРЕЦ-МУЗЕЙ**

**А) САМЫЙ СТАРЫЙ**

**Б) САМЫЙ НИЗКИЙ**

**В) САМЫЙ БОГАТЫЙ**

**В РОССИИ.**



**ЭТО МУМБАИ. ЭТОТ РАЙОН**  
**А) САМЫЙ БЕДНЫЙ**  
**Б) САМЫЙ ШИРОКИЙ**  
**В) САМЫЙ НОВЫЙ**



**ЭТО ДУБАИ. ЭТА ГОСТИНИЦА**

**А) САМАЯ ДОРОГАЯ**

**Б) САМАЯ СТАРАЯ**

**В) САМАЯ ДЕШЕВАЯ**





**ЭТО КОЛИБРИ. ЭТА ПТИЦА**

**А) САМАЯ БЫСТРАЯ**

**Б) САМАЯ ДОРОГАЯ**

**В) САМАЯ МАЛЕНЬКАЯ**



**ЭТО ГОРОД ЛА-РИНКОНАДА, ПЕРУ. ЭТО МЕСТО**

**А) САМОЕ СТАРОЕ**

**Б) САМОЕ ВЫСОКОЕ**

**В) САМОЕ СОВРЕМЕННОЕ**

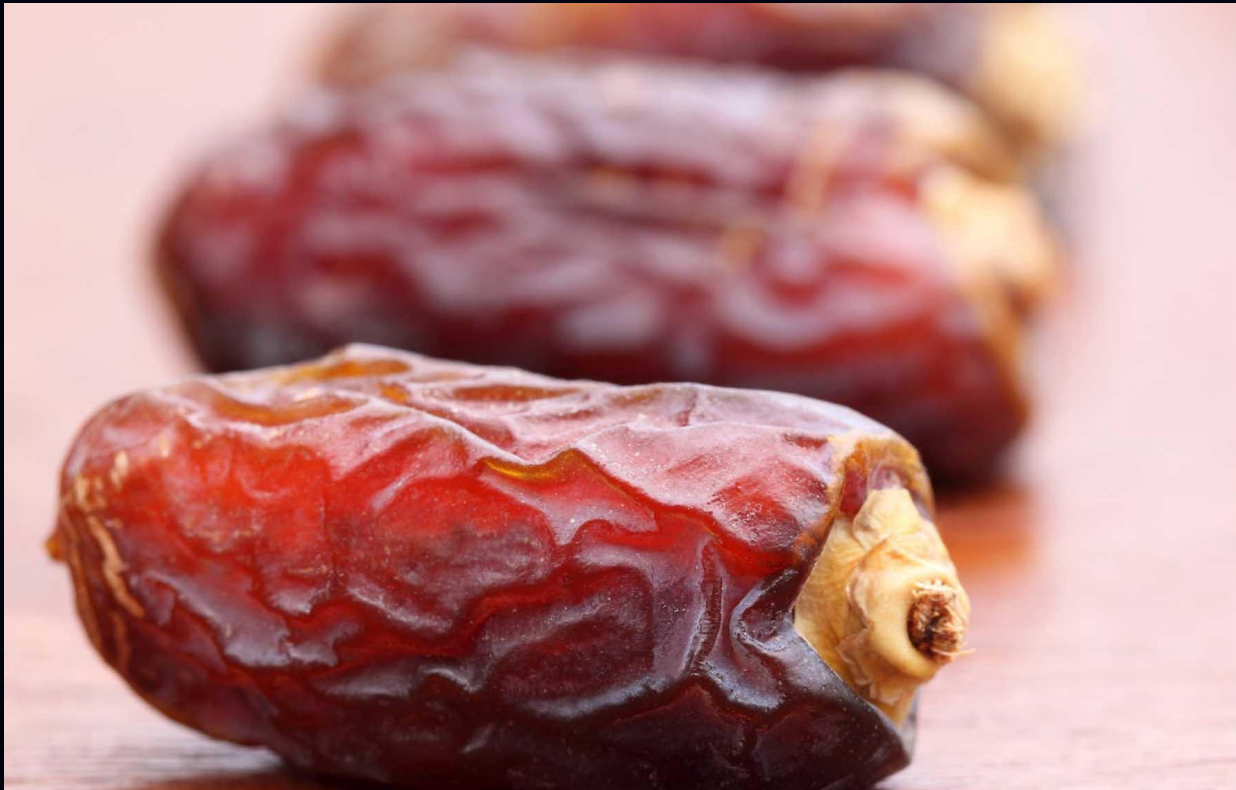


**ЭТО ФИНИКИ. ЭТИ ФРУКТЫ**

**А) САМЫЕ КИСЛЫЕ**

**Б) САМЫЕ СЛАДКИЕ**

**В) САМЫЕ ГОРЬКИЕ**



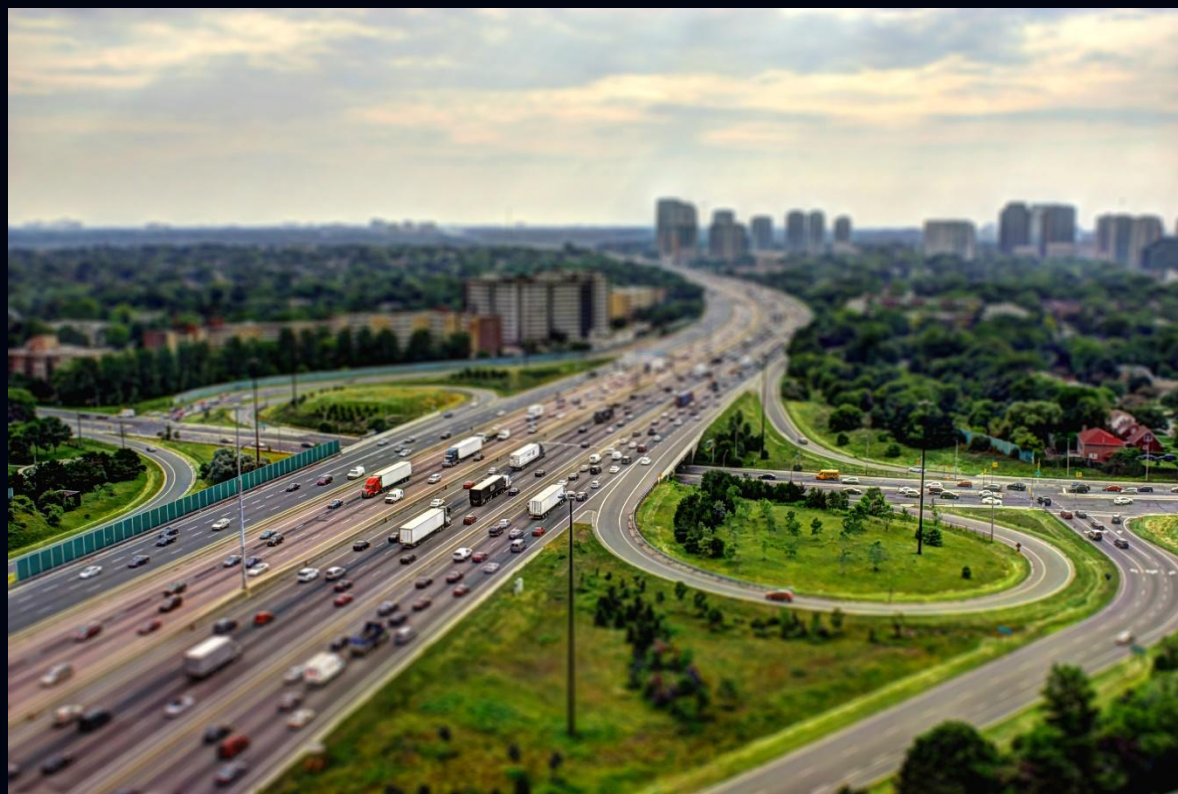


**ЭТО КАНАДА, ДОРОГА № 401. ЭТО ШОССЕ**

**А) САМОЕ ШИРОКОЕ**

**Б) САМОЕ БЫСТРОЕ**

**В) САМОЕ СТАРОЕ**



**ЭТО СИНГАПУР. ЭТОТ ГОРОД**  
**А) САМЫЙ БОЛЬШОЙ**  
**Б) САМЫЙ СОВРЕМЕННЫЙ**  
**В) САМЫЙ СТАРЫЙ**



**ЭТО ГРЕЙПФРУТ И КОФЕ. ЭТИ ПРОДУКТЫ**

**А) САМЫЕ СЛАДКИЕ**

**Б) САМЫЕ ГОРЬКИЕ**

**В) САМЫЕ КИСЛЫЕ**





**ЭТО ВАРШАВА. ЭТОТ ДОМ**  
**А) САМЫЙ УЗКИЙ**  
**Б) САМЫЙ ШИРОКИЙ**  
**В) САМЫЙ ВЫСОКИЙ**



**ЭТО РОССИЯ, ДАГЕСТАН. ГОРОД ДЕРБЕНТ**

**А) САМЫЙ СОВРЕМЕННЫЙ**

**Б) САМЫЙ БОЛЬШОЙ**

**В) САМЫЙ СТАРЫЙ**



**ЭТО ЛЕНИВЕЦ. ЭТО ЖИВОТНОЕ**

**А) САМОЕ МАЛЕНЬКОЕ**

**Б) САМОЕ БЫСТРОЕ**

**В) САМОЕ МЕДЛЕННОЕ**





**ЭТО SSC Tuatara – (скорость – 508,73 км/ч) . ЭТОТ АВТОМОБИЛЬ**

**А) САМЫЙ ДОРОГОЙ**

**Б) САМЫЙ БЫСТРЫЙ**

**В) САМЫЙ ШИРОКИЙ**

**скорость – 508,73 км/ч**



**ЭТО СИНИЙ КИТ. ЭТО ЖИВОТНОЕ**

**А) САМОЕ ДОРОГОЕ**

**Б) САМОЕ БЫСТРОЕ**

**В) САМОЕ БОЛЬШОЕ**



**30 МЕТРОВ**