

# АНТРОПОГЕ НЕЗ

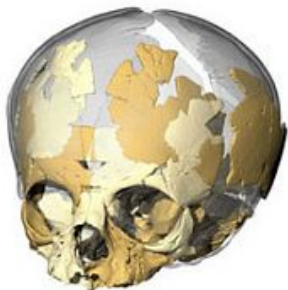
## Эволюция человека Часть 7

Автор: Першина О. В.  
Учитель биологии  
ГБОУ СОШ №405  
Москва 2012

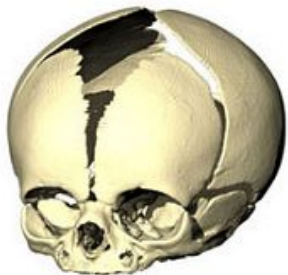
# НЕАНДЕРТАЛЕЦ

## ОБЪЁМ МОЗГА – 1350 CM<sup>3</sup>

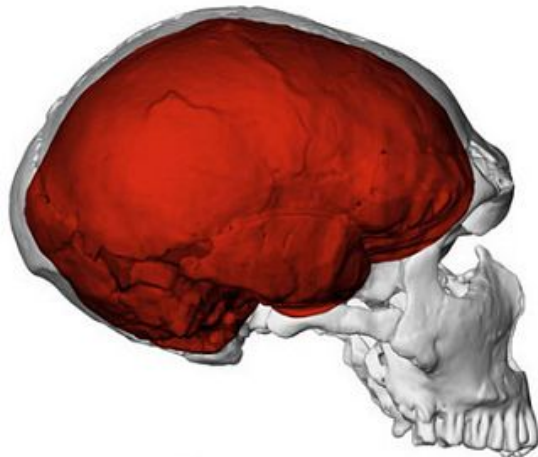
(ОТ 1200 ДО 1600 CM<sup>3</sup>)



Neanderthal neonate

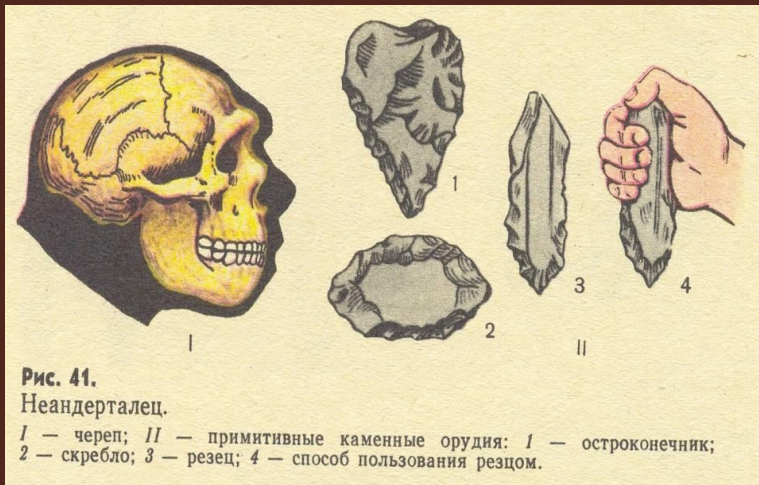


Homo sapiens neonate



В головном  
мозге нет  
отделов  
отвечающие  
за звуковую  
и  
письменную  
речь,  
абстрактное  
мышление

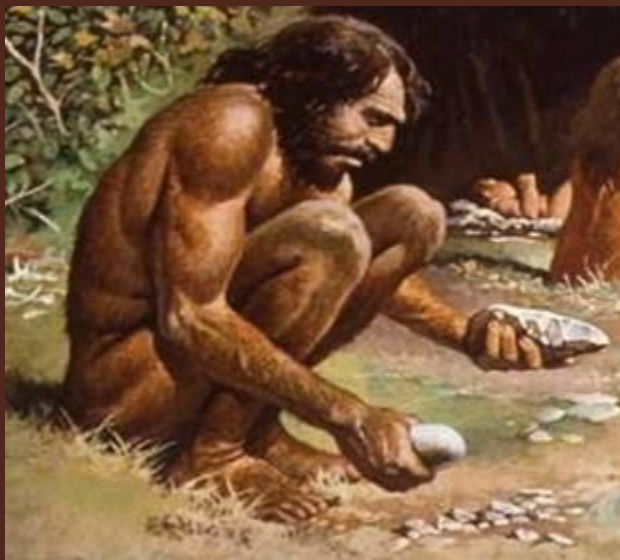
# НЕАНДЕРТАЛЬЦЫ ИЗГОТАВЛИВАЛИ ОРУДИЯ ТРУДА ИЗ КАМНЯ, КОСТИ. СТРОИЛИ ЖИЛИЩА, ШИЛИ ОДЕЖДУ, НОСИЛИ УКРАШЕНИЯ



# ДРЕВНИЕ ЛЮДИ ПАЛЕОАНТРОПЫ НЕАНДЕРТАЛЬЦЫ

- **Объём мозга - от 1200 до 1600 см<sup>3</sup>.**
- **Рост - 160-163 см у мужчин.**
- **Массивный скелет и мускулатура**
- **Массивный череп с развитым надглазным валиком.**
- **Лицо со скошенными скулами и срезанным подбородком.**
- **Изготовление каменных орудий труда.**
- **Жили в пещерах.**
- **Умели шить одежду.**
- **Изобрели лук.**
- **Зачатки искусства**

# ДРЕВНИЕ ЛЮДИ - ПАЛЕОАНТРОПЫ НЕАНДЕРТАЛЬЦЫ ТРЕТЬЯ ПО СЧЕТУ НАХОДКА В НЕАНДЕРТАЛЬСКОЙ ДОЛИНЕ, ГЕРМАНИЯ



АРЕА  
Л



МОЩНЫЙ  
КОСТЯК

# НЕАНДЕРТАЛЕЦ ДАРВИНСКИЙ МУЗЕЙ КУЛЬТ ПЕЩЕРНОГО МЕДВЕДЯ

