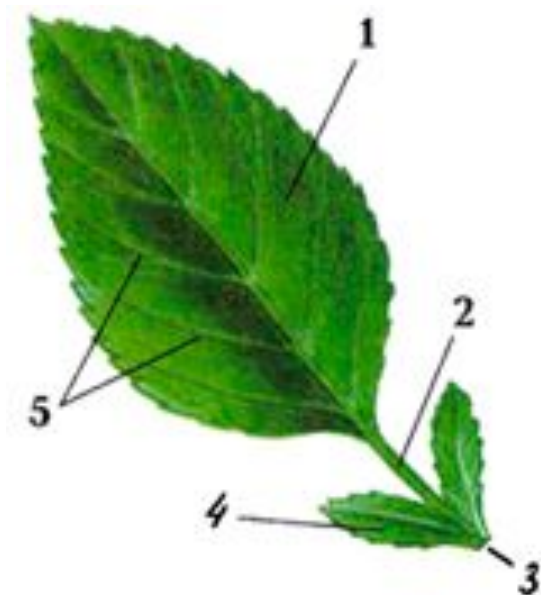


# БОТАНИКА

ОГЭ часть 2

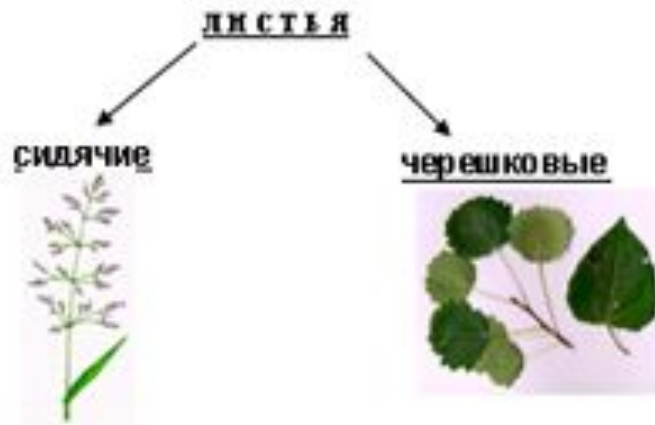
# ЛИСТ

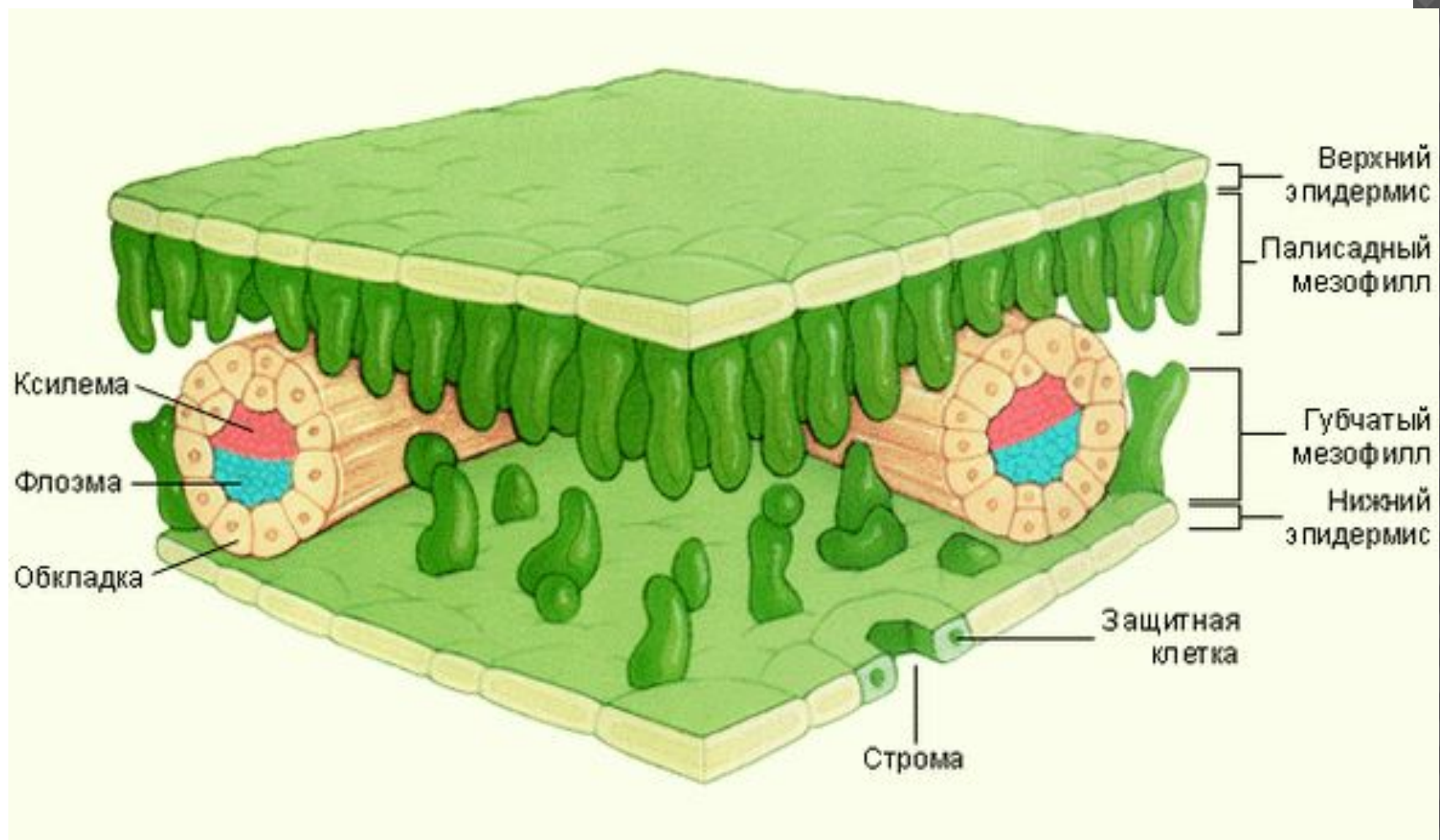
- Боковой орган побега
- Основная функция листа - фотосинтез



- 1– листовая пластина
- 2– черешок
- 3– основание листа
- 4– прилистник
- 5– жилки

## Внешнее строение листа





# ЛИСТЬЯ

## простые



## СЛОЖНЫЕ

### тройчатые



### Непарно перистые



### пальчатые сложные





**лопастный**  
*тение чем до  
половины ширины  
полуластинки)*

**-раздельный**  
*(глубже половины  
ширины  
полуластинки)*

**-рассеченный**  
*(до центральной  
жилки)*

Тройчато-  
(трех-)

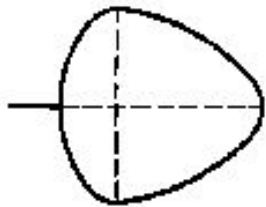
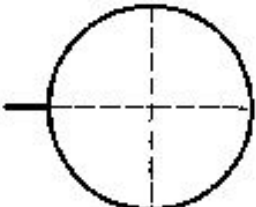
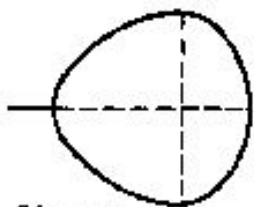
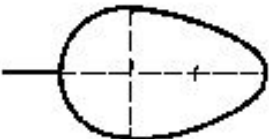
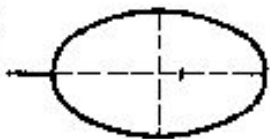
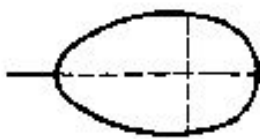
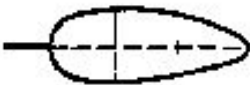
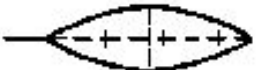
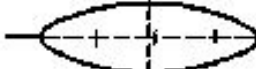
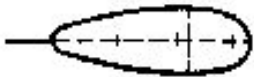
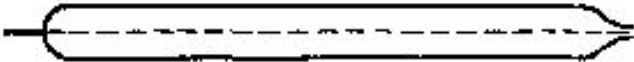


Пальчато-



Перисто-



	Наибольшая ширина находится ближе к основанию листа	Наибольшая ширина находится посередине листа	Наибольшая ширина находится ближе к верхушке листа
Длина равна ширине или превышает ее очень мало	 <p>Широкояйцевидный</p>	 <p>Округлый</p>	 <p>Обратно-широкояйцевидный</p>
Длина превышает ширину в $1\frac{1}{2}$ - 2 раза	 <p>Яйцевидный</p>	 <p>Эллиптический</p>	 <p>Обратнояйцевидный</p>
Длина превышает ширину в 3-4 раза	 <p>Узкояйцевидный</p>	 <p>Ланцетный</p>  <p>Продолговатый</p>	 <p>Обратно-узкояйцевидный</p>
Длина превышает ширину более чем в 5 раз	 <p>Линейный</p>		



## Край листа



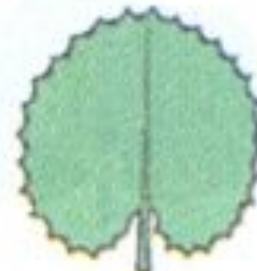
цельнокрайний



пильчатый



выемчатый



зубчатый



зубчато-выемчатый



струговидный

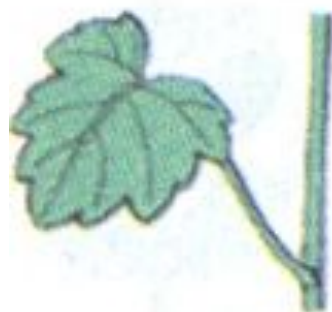


городчатый



с волнистым  
краем

## Тип прикрепления листа к стеблю



черешковый



сидячий



стеблеобъемлющий



сросшийся



с прилистником  
вставленным  
в цилиндрическое  
влагалище



# Виды жилкования



Сетчатое



Дуговое



Параллельное



Пальчатое

# ЦАРСТВО ГРИБЫ

- Гетеротрофы
- Тело состоит из длинных тонких нитей - гифы
- Совокупность гиф называется мицелий
- Размножаются спорами
- В стенках гиф имеется хитин
- Утратили хлоропласты

- Класс Зигомицеты: мукор ( белая плесень)
- Развивается на почве и пищевых продуктах
- Класс сумчатые:
  - 1) спорынья (паразит злаков)
  - 2) Пенициллиум. Получен антибиотик



# Мукор

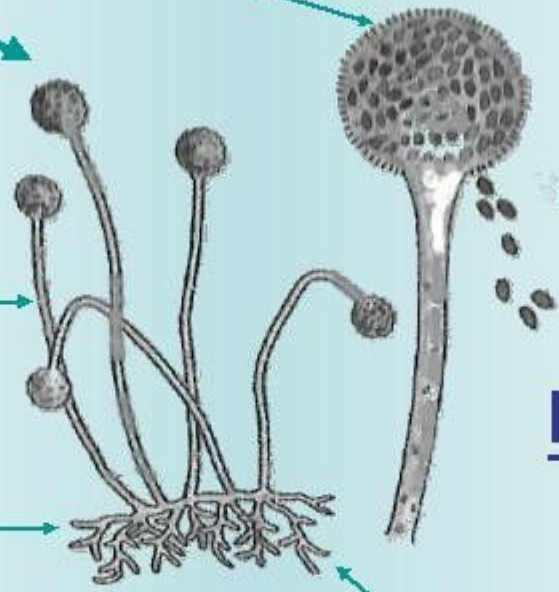
Спорангии в виде шариков.

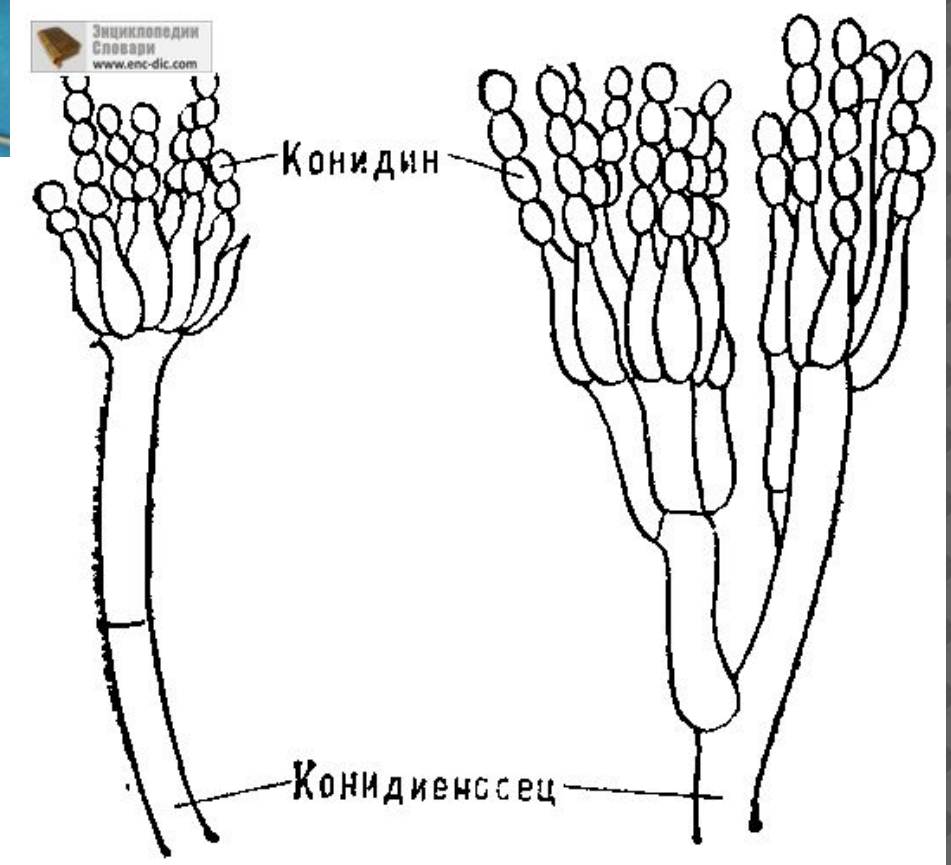
Споры

Вертикальные гифы

Гифы-столоны

Грибница  
(мицелий)

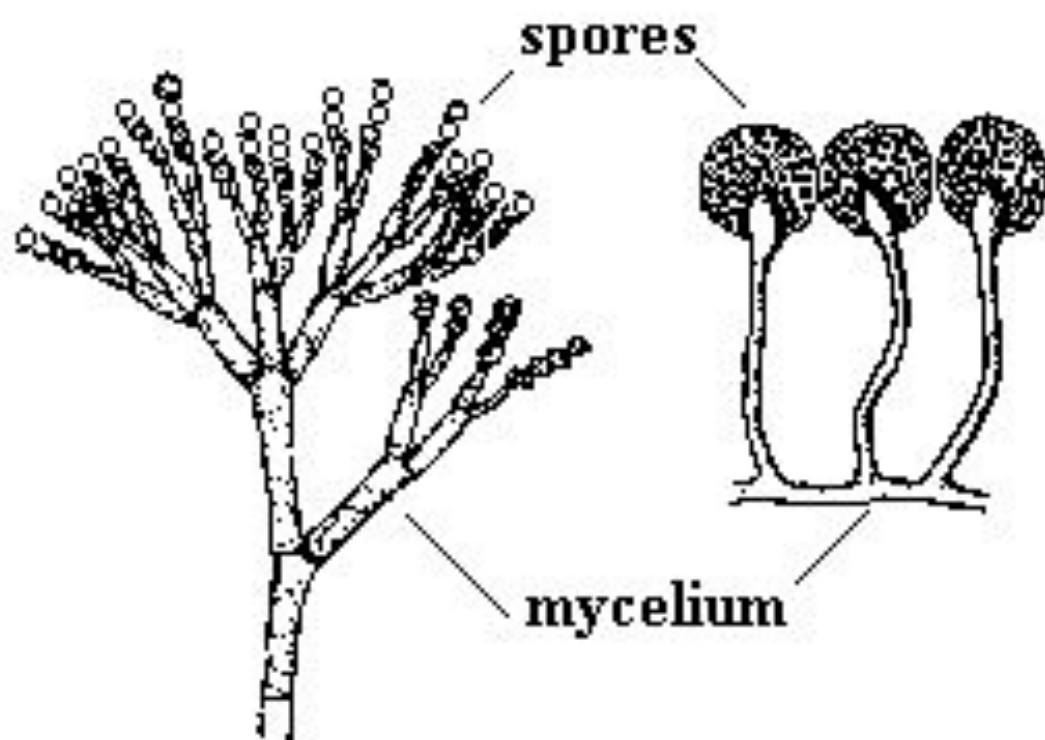




9.202

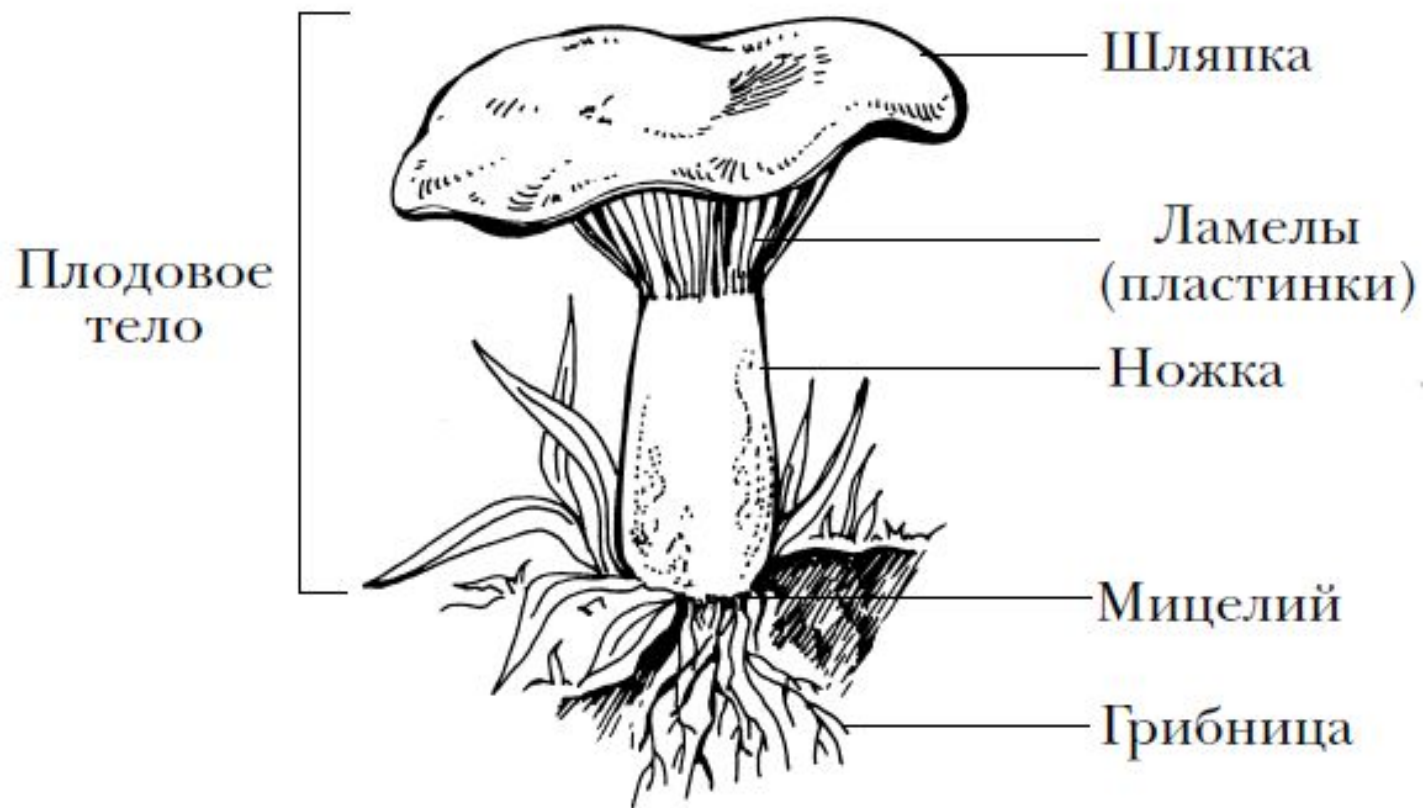
*Penicillium*

*Mucor*





# ШЛЯПОЧНЫЙ ГРИБ



# ОТДЕЛ ЛИШАЙНИКИ

- Группа растений, состоящих из двух компонентов - автотрофных водорослей и гетеротрофных грибов
- Вегетативное тело - слоевище
- Типы лишайников: накипной , листоватый, кустистый
- Размножение преимущественно вегетативное



[Увеличить](#)



**Высшие растения**

**Царство  
растений**

**Багрянки**

**Настоящие  
водоросли**



# НАСТОЯЩИЕ ВОДОРΟΣЛИ

- Самые примитивные растения
- Нет деления на стебель, листья, корень
- **Подцарство багрянки:**
- Красные водоросли
- Пигменты: хлорофилл, каротиноиды, фикобиллины

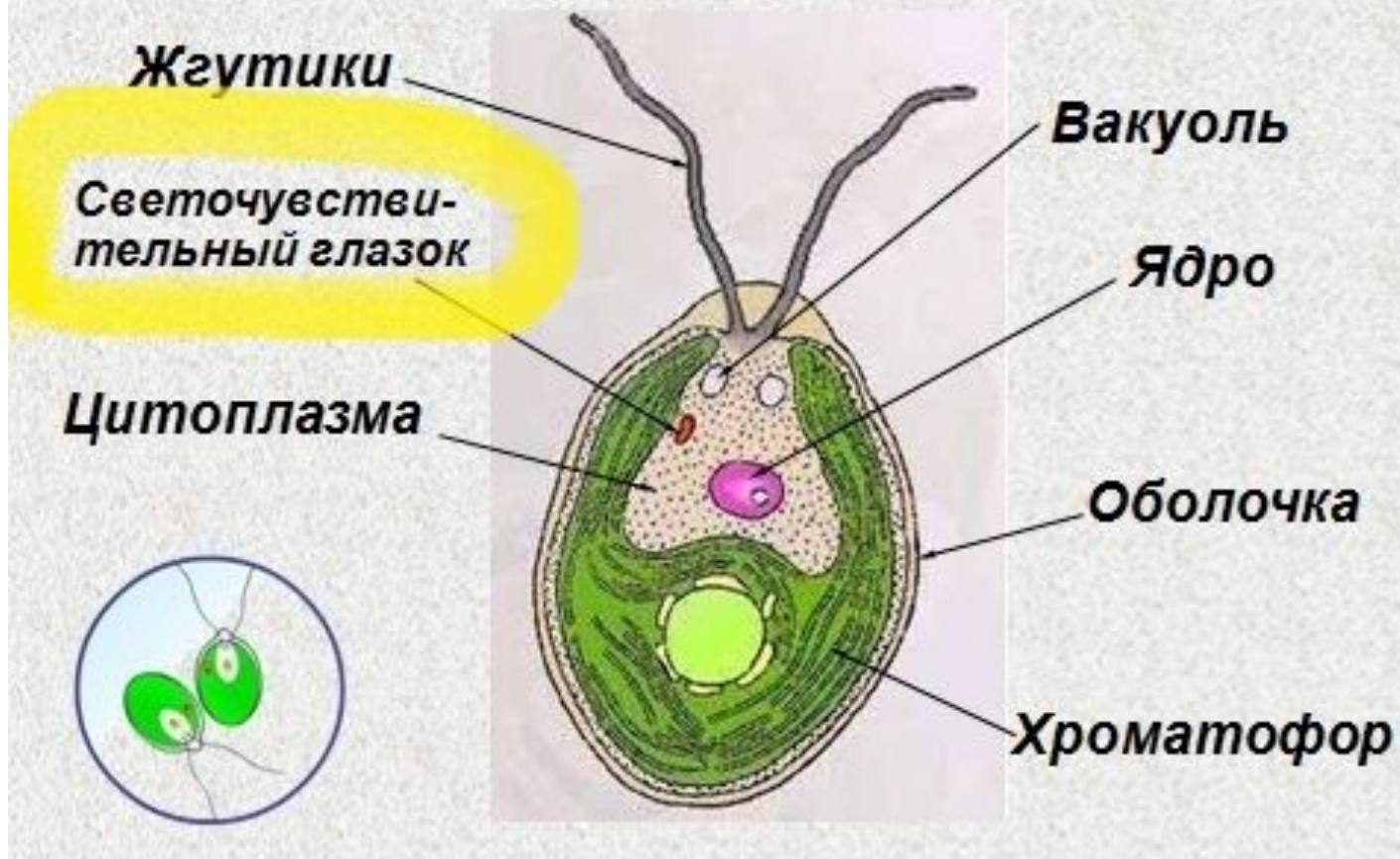


# ЗЕЛЕННЫЕ ВОДОРОСЛИ

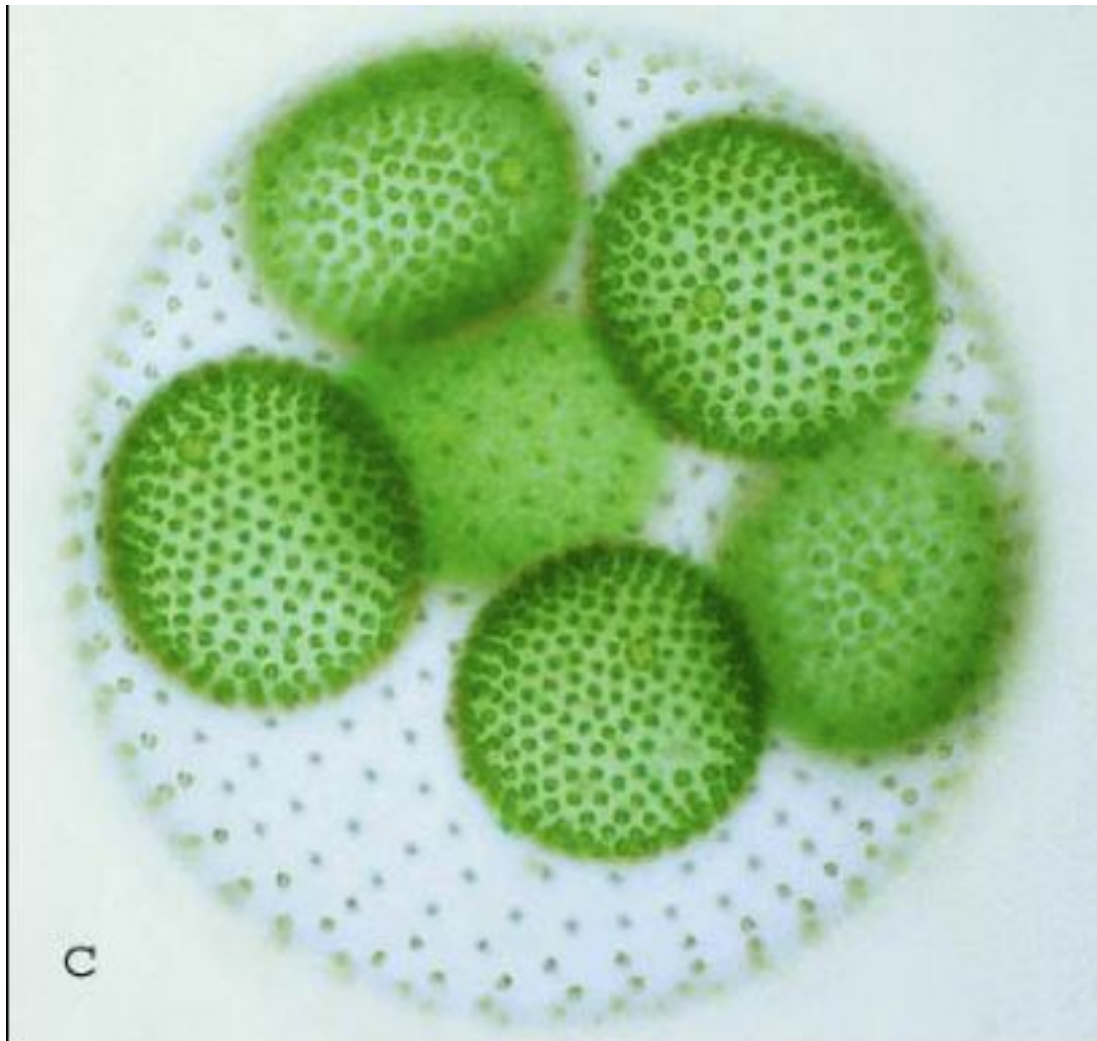
- Самый обширный отдел среди всех водорослей
- Одноклеточные, колониальные, многоклеточные, нитчатые
- Обитают чаще в водоемах
- Имеют зеленую окраску



# Хламидомонада



# ВОЛЬВОКС





# БУРЫЕ ВОДОРОСЛИ

## ○ Ламинария

