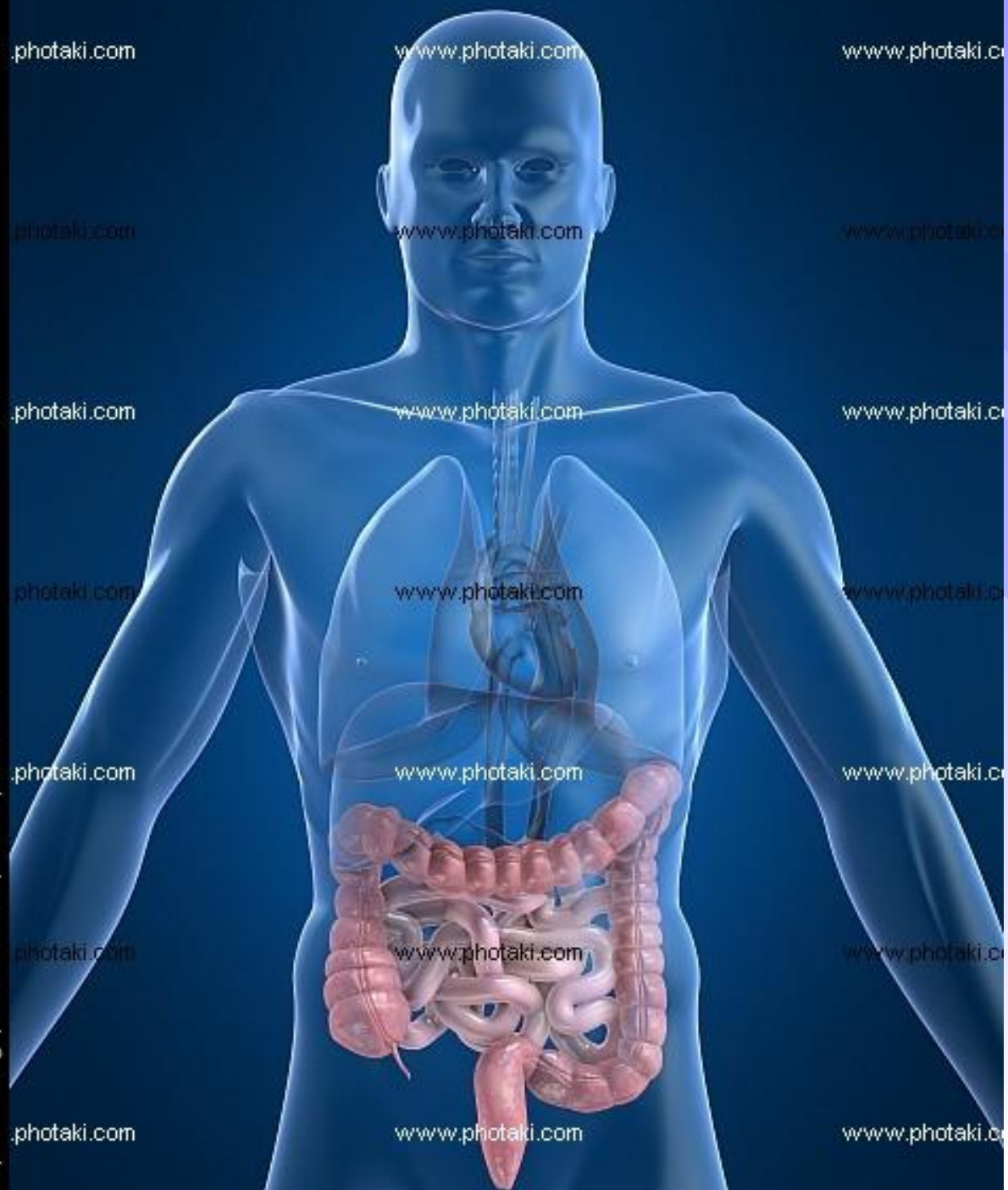


1. Действие ферментов.
2. Особенности строения и функционирования желудка.
3. Каким образом пищевой комок попадает в желудок?



photaki.com

www.photaki.com

www.photaki.com

photaki.com

www.photaki.com

www.photaki.com

photaki.com

www.photaki.com

www.photaki.com

photaki.com

www.photaki.com

www.photaki.com

photaki.com

www.photaki.com

www.photaki.com

photaki.com

www.photaki.com

www.photaki.com

photaki.com

www.photaki.com

www.photaki.com



Пищеварение в кишечнике

4 000 г пищевой кашицы – 3 850 г
воды = 150 г кал

Состав кала:

- Не переваренные частицы пищи
- Слизь
- Отмершие клетки эпителия
- Распавшиеся желчные пигменты
- Бактерии, которые составляют 30-50% кала

Правила написания синквейна (пятистишие)

1 строка	Существительное, обозначающее тему <i>синквейна</i> .
2 строка	Два прилагательных, раскрывающих какие-то интересные, характерные признаки явления, предмета, заявленного в теме <i>синквейна</i>
3 строка	Три глагола, раскрывающие действия, воздействия и т. д., свойственные данному явлению, предмету.
4 строка	Фраза, раскрывающая суть явления, предмета, усиливающая предыдущие две строки.
5 строка	Существительное, выступающее как итог, вывод, подводящее черту.

Домашнее задание

- 1. параграф 33 вопросы на стр. 174
- 2. Написать сочинение на тему «Путешествие бутерброда»

Как физиологически оправданы
поговорки:

«Когда я ем, я глух и нем»

«Брюхо не мешок в запас не
наешься»