

СТУДЕНТТІҢ ӨЗІНДІК ЖҰМЫСЫ

ТАҚЫРЫБЫ: Тістің қатты тіндерінің жегілік емес зақымданулары

мамандығы: стоматология

Курс:3

тобы:301

Дайындаған: Зұлхарнаева Аягөз

Тексерген: Ахметова Сәуле

ПАТРИКЕЕВ 1968 Ж
КЛАССИФИКАЦИЯ:

Тістер шыққанға дейін дамидын аурулар

- ГИПОПЛАЗИЯ
- ГИПЕРПЛАЗИЯ
- ФЛЮОРОЗ
- ЖЕТІЛМЕГЕН АМОЛГЕНЕЗ

**Тістер шықаннан кейін дамидын
жарақаттар**

- ПАТОЛОГИЯЛЫҚ ҚАЖАЛУ
- СЫНАҒА УҚСАС АҚАУ
- ТІСТЕР ЭРОЗИЯСЫ
- ТІСТЕРДІҢ НЕКРОЗДАНУЫ
- ТІСТЕРДІҢ ЖОҒАРЫ СЕЗІМТАЛДЫҒЫ



Эмальдың гипоплазиясы

- балаларда тіс қалыптасу кезеңінде зат алмасу бұзылысынан, минералдану және көмірсу алмасуынан болатын ақау

ФОРМЫ ГИПОПЛАЗИИ ЗУБОВ



ЭТИОЛОГИЯ

Инфекциялық аурулар	Анасының зат алмасуының бұзылуы	Қызылша	Сифилис
------------------------	---------------------------------------	---------	---------

КЛАССИФИКАЦИЯ

Жүйелі (системная)	Жергілікті (Местная)	Ошақты
-----------------------	-------------------------	--------

ТҮРЛЕРІ

Толқынды	Нүктелі	Шәшкіге ұқсас Чащкообразный	Жүлгелі - сайлы	Баспалдаққа ұқсас
----------	---------	--------------------------------	--------------------	----------------------

КЛИНИКА

Тістің түсінің өзгеруі	Шәшкі тәрізді шұңқырлардың болуы	Сайлардың болуы	Кіреуке жылтыр
---------------------------	--	--------------------	-------------------

ЕМІ

Пломбалық
материалдар
арқылы

Ортопедиялық ем



Гипоплазия эмали. Циркулярный кариес



- Гипоплазияның сирек кездесетін түрі ол – **АПЛАЗИЯ** кіреукенің мүлдем дамымай қалуы.

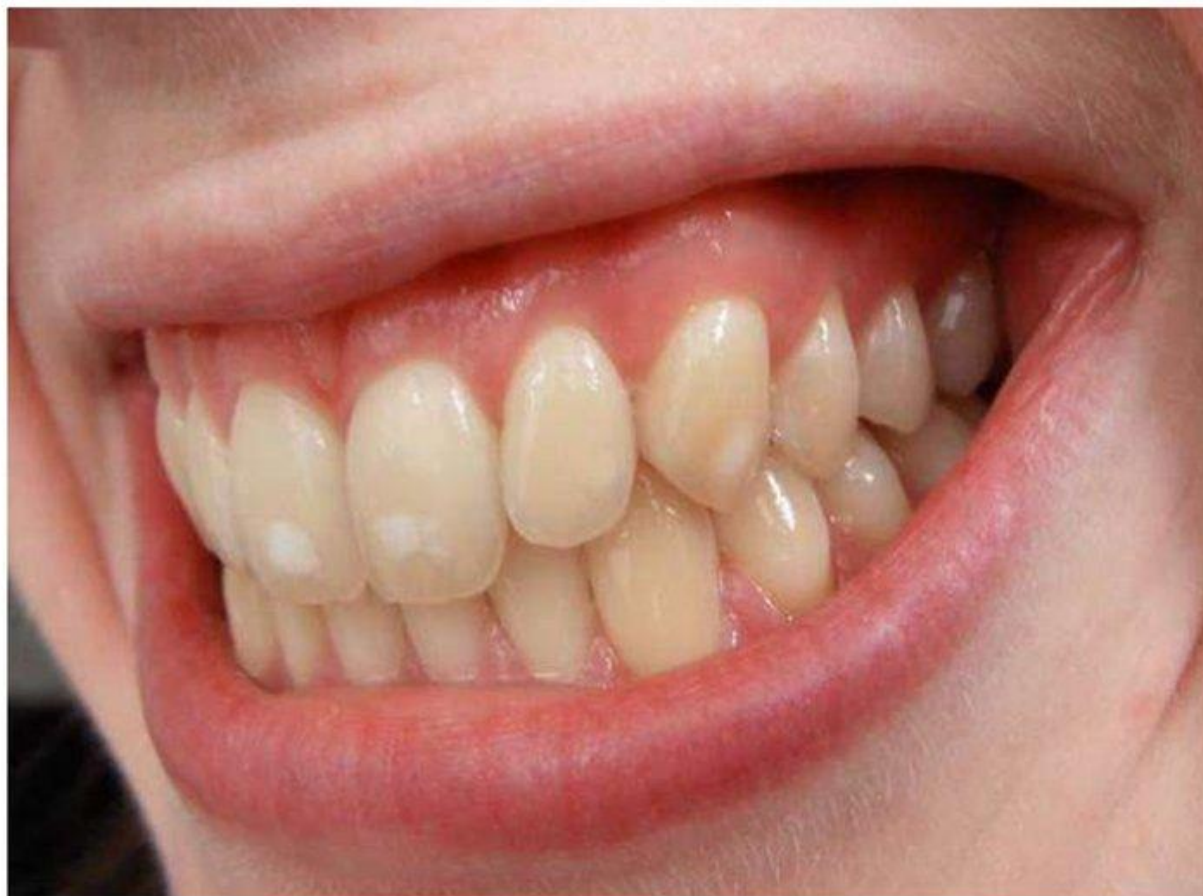
Тістердің тістеу қырларында, шайнау төмпешіктерінде кіреуке дамымай қалады.

- Жүйелі гипоплазияға **Гетчинсон, Фурнье** және **Пфлюгер** тістерін жатқызамыз.

1. Гетчинсон – бөшкеге ұқсас болады орталық күрек тістер, тістеу қырлары айға ұқсас болады.
2. Фурнье – бөшкеге ұқсас орталық күрек тістер, бірақ тістеу қырлары ойықтары болмайды.
3. Пфлюгер – сауыт бөлігі шайнау бөлігінен диаметрі үлкен болады, төмпешіктері нашар дамыған болады.



- **Гиперплазия** - даму кезінде тістің қатты тіндерінің, оның ішінде кіреукенің шамадан тыс дамуымен сипатталатын үрдіс.



ФЛЮОРОЗ

- **Эндемикалық флюороз** (fluor - фтор)судың және тағамның құрамында фтордың мөлшері көп болу салдарынан пайда болатын тістің қатты тіндерінің дамуының жүйелі бұзылысы



КЛАССИФИКАЦИЯ

Штрих тәрізді	Дақты	Бордақты- шұбар түрі (Меловиднао- крапчатая)	Эрозиялы	Деструкциялаушы
---------------	-------	---	----------	-----------------

КЛИНИКА

Бордақты- шұбар сызықтар	Сауыт бөлігінің өзгеруі	Бордақты- шұбар дақтар	Пигменттелген дақтар	Эрозия
--------------------------------	-------------------------------	------------------------------	-------------------------	--------

ЗАҚЫМДАНУДЫҢ ТҮРЛЕРІ

1-түрі жәй 1\3сауыт бөлігінің зақымдануы	2-түрі сауыт бөлігінің жартысына дейін зақымдану	3-түрі бірнеше тістердің үлкен дақпен зақымдануы	4- түрі Бірнеше тістердің эрозиясы. Тістің формасының бұзылуы
--	---	---	---

ЕМІ

Тістерді ағарту	Ортопедиялық ем	Электрофорез хлоридом кальция	Реминерализирующая терапия
--------------------	-----------------	-------------------------------------	-------------------------------

Алдын алу шаралары

```
graph TD; A((Алдын алу шаралары)) --> B[Ұжымдық]; A --> C[Индивидуальды]; B --> D[Судың құрамындағы фторды алюминий тұздары, магний гидроксиді, фосфат кальцийі, дефтораторлы қондырғылар арқылы]; C --> E[• С,Д витаминдерін, кальций глюконатын тағамға қосу; • Құрамында фторы бар тағамдарды қолданбау; • Балаларды эндемиялық аймақтан демалыс кезінде басқа жаққа алып кету.];
```

Ұжымдық

Судың құрамындағы фторды алюминий тұздары, магний гидроксиді, фосфат кальцийі, дефтораторлы қондырғылар арқылы

Индивидуальды

- С,Д витаминдерін, кальций глюконатын тағамға қосу;
- Құрамында фторы бар тағамдарды қолданбау;
- Балаларды эндемиялық аймақтан демалыс кезінде басқа жаққа алып кету.

ТІСТЕРДІҢ ТҰҚЫМҚУАЛАУШЫЛЫҚ ӘСЕРІНЕН БҰЗЫЛУ

ЖЕТІЛМЕГЕН АМОЛГЕНЕЗ –

тұқым қуалаушылықтан дамыған тістер кіреукесінің әр түрлі дәрежедегі құрылымдық бұзылыстармен сипатталатын ауру.



• **ЖЕҢІЛ** дәрежесі – кіреукеңің тек түсі ғана өзгереді бірде **САРЫ** кейде **ҚОҢЫР** болып келеді

• **ОРТА** дәрежесі - жарақат ошақтары қоюлау болады (сары немесе қоңыр) Кіреукеде кедір бұдыр ошақ және тік жүлгелер болады, жоғарғы сезімталдық болады.

• **АУЫР** дәрежесі – кіреукеңің жылтырлығы болмайды, дақтар болады және беріктігі төмен болып сынғыш болып келеді.

Механикалық әсерлерден кіреуке дентиннен ажырайды, түсі қара-қоңыр болады.



Несовершенный амелогенез



- **Патологиялық қажалу** – тамақ шайнау нәтижесінде қажалуы немесе физиологиялық қажалу деп атаймыз

Физиологиялық қажалуға тістердің төмпешіктері тістеу қырлары, экватор тұсындағы жанасу аймақтары ұшырайды.

Әйелдерде 22,7%

Ерлерде 62,5%

Грошиков М.И 1968 ұсынған:

I сатысы – шайнау төмпешіктері, азу тістер, тістеу қырлары аздап қажалу

II сатысы – сүйір тістердің тістеу төмпешіктері, барлық азу тістердің шайнау беті күрек тістердің тістеу қырларында кіреуенің толық қажалып, дентиннің ашылуы.

III сатысы – кіреуенің толық, дентиннің толық қажалып тіс қуысының ашылуы

Емі : Ортопедиялық конструкциялар



СТИРАНИЕ ТВЕРДЫХ ТКАНЕЙ ЗУБА



- **ТІСТЕРДІҢ НЕКРОЗДАНУЫ** – келесі аурулардың кесірінен пайда болады.

Олар: эндокриндік жүйенің бұзылуы, сосылмалы интоксикация, жүктілік кездегі токсикоз, бауырдың аурулары.

- Химиялық некроз – қышқылдың әсерінен дамиды (тұз, азот, күкірт, фосфор, фторлы сутек)
- Химиялық өндірісте жұмыс істейтін адамдарда кездеседі.
- Көбінесе алдыңғы тістер зақымданады.
- Өндірістегі адамдардың техника қауіпсіздігін сақтау тиіс және ауыздарын әрбәр 2-3 сағатта ас содасы 1-2 % ерітіндісімен шайып тұру қажет.
- Қазіргі кезде тістерді қорғайтын арнайы капшалар шығарылуда.





СЫНАҒА ҰҚСАС АҚАУ (Клиновидный дефект) – тістің қатты тінінің біртіндеп жойылуы, мойын бөлігінде орналасады.

- Парадонт өзгерістеріне ұшыраған адамдарда көп кездеседі.
- Себептері – механикалық әсерден деп түсіндіріледі.
- Мысалы: тіс щеткасымен қатты тазалау.
- Клиникасы: көп мазаламайды, косметикалық ынғайсыздық тудырады, сирек жағдайда әр түрлі тітіркендіргіштерден тез басылатын ауру сезімі болады.





○ ТІСТЕРДІҢ ЖОҒАРЫ СЕЗІМТАЛДЫҒЫ (ГИПЕРЕСТЕЗИЯ ТВЕРДЫХ ТҚАНЕЙ ЗУБА)

○ Қалыпты жағдайда қатты тіндерде ешбір өзгеріс тудырмайтын тітіркендіргіштер әсерінен әр түрлі дәрежедегі ауру сезімді айтамыз

○ Патологиялық жағдайда туындайтын:

- Психоневроз
- Эндокринопатия
- Зат алмасу бұзылған
- Жұқпалы аурулар

○ Клиникасы

- Температуралық: ыстық-суық
- Химиялық: қышқыл, тәтті, ащы



Федоров Ю.А жүйесі:

I. Жайылу көрсеткіштері бойынша: (по распространенности)

- Шектелген түрі (бір немесе бірнеше тісте кездеседі) ортопедиялық егеу кезде
- Жайылған түрі (көптеген тістерде кездеседі) кіреуке эрозиясы, тістердің түбірлері ашылған, психоневрологиялық ауытқулары бар

II. Даму себебіне байланысты: (по происхождению)

- Дентиннің жоғары сезімталдығы
- Тісжегі қуысында болатын
- Ортопедиялық егеу
- Қарқында қажалу
- Эрозия

III. Клиникалық ағымы бойынша:

- 1 дәрежелі температуралық тітіркендіргішке сезімтал 5-8 мка
- 2 дәрежелі температуралық және химиялық тітіркендіргішке сезімтал 3-5 мка
- 3 дәрежелі барлық тітіркендіргіштерге сезімталдық 1,5-3,5 мка

ПАЙДАЛАНҒАН ӘДЕБИЕТТЕР:

- Терапиялық стоматология оқулық “АҚНҰР баспасы”2014

Д.М Мезгілбаева

С.Ж Абдиқаримов

Н.Ғ Сапаева

- www.google.kz
- www.yandex.ru

