



Прямоугольный параллелепипед

Цель урока: формирование понятия *прямоугольный параллелепипед*, а также знаний и умений находить площадь его поверхности.

Урок разработан учителем
математики СОШ № 19
г.Тимашевска Воеводиной О.А.

Выразите:



● В квадратных метрах:

● 6 га

● 56 а

● 2 км²

● 67 га

● 22 км²

● 65 га

● 9 а

● 6 км²

● В квадратных
миллиметрах:

● 6 см²

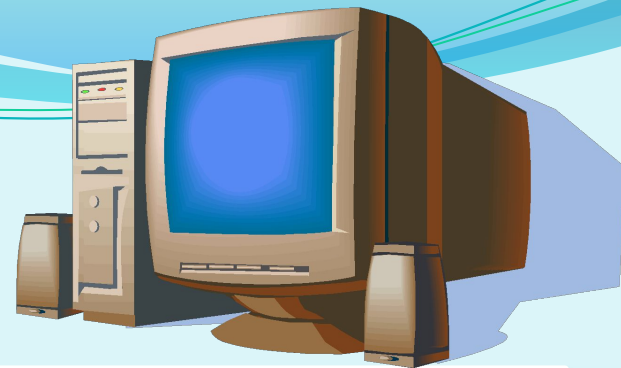
● 3 дм²

● 5 см²15 мм²

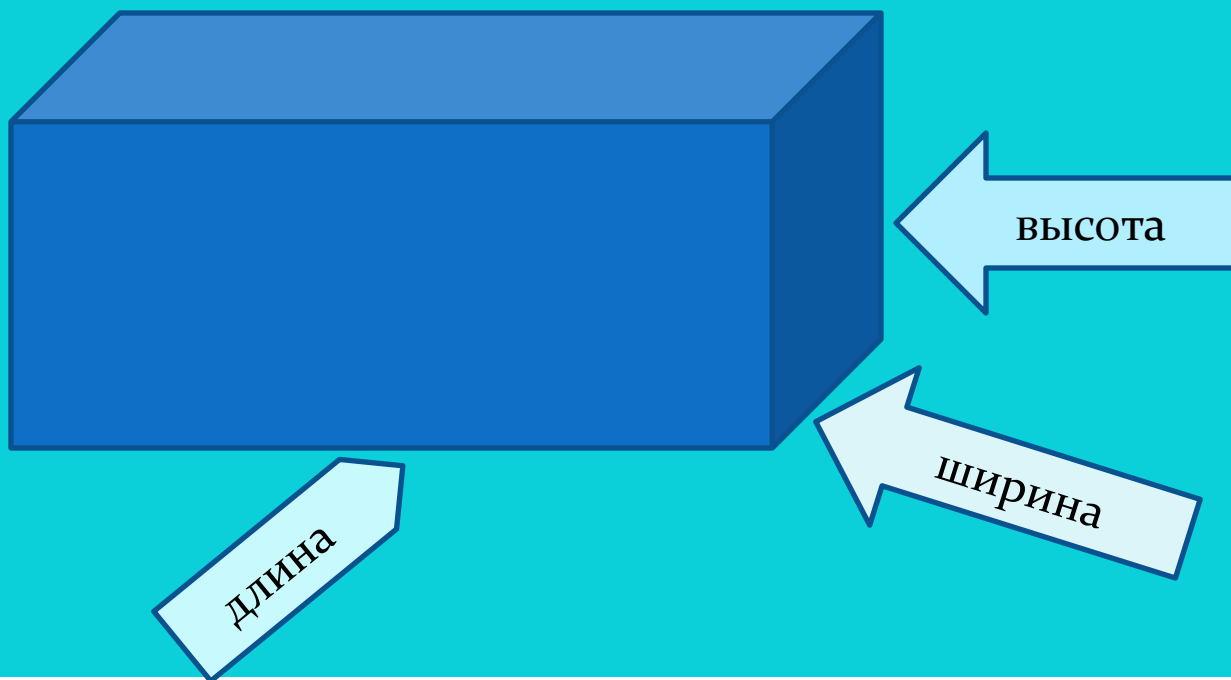
● 4 дм²8 мм²



Прямоугольный параллелепипед

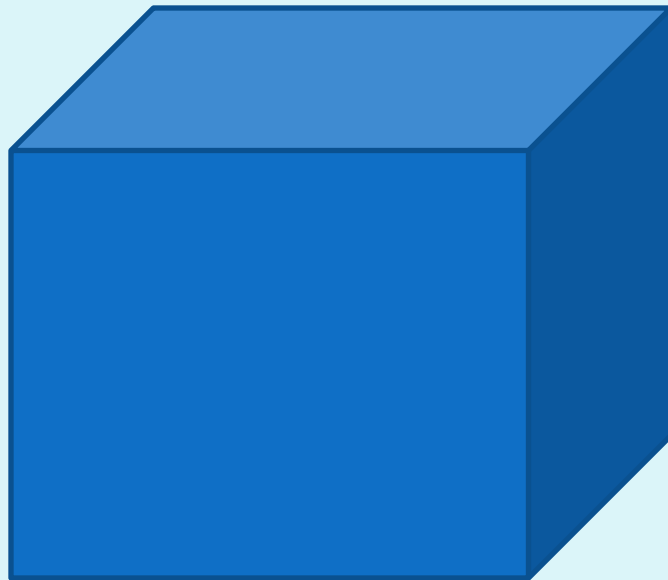


- Прямоугольный параллелепипед имеет три измерения – длину, ширину и высоту.



Куб

- Куб – это прямоугольный параллелепипед, у которого все измерения равны.



Физкультминутка



Задания на урок:

- 1) работа с учебником: стр. 165 – 166.
- 2) выполнение заданий:
 - № 770,
 - № 773,
 - № 790,
 - № 791.



Задание на дом:

- № 792,
- № 793,
- № 794 (а)

