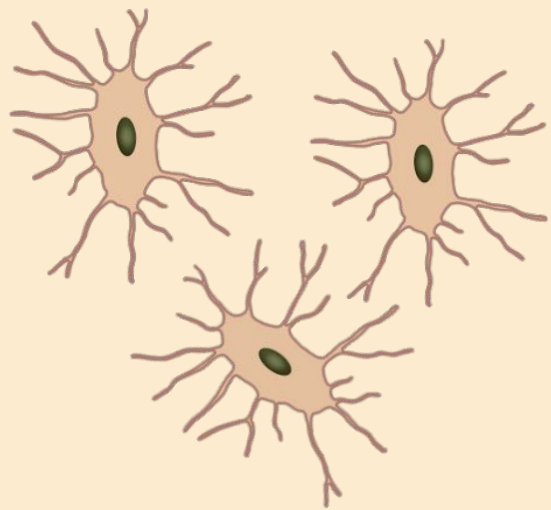
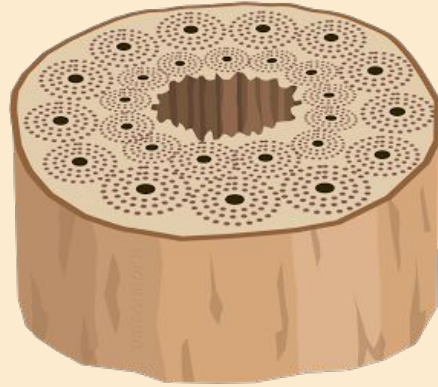
The image features three human silhouettes against a light blue and white gradient background. The first silhouette on the left is dark grey and shows the digestive system in orange and red, including the stomach, intestines, and liver. The middle silhouette is also dark grey and shows the nervous system in yellow and orange, with a brain and a network of nerves extending throughout the body. The third silhouette on the right is dark grey and shows the circulatory system in light blue, with a heart and a dense network of blood vessels. The text 'Системы органов в организме.' is centered over the silhouettes in a bold, black, sans-serif font.

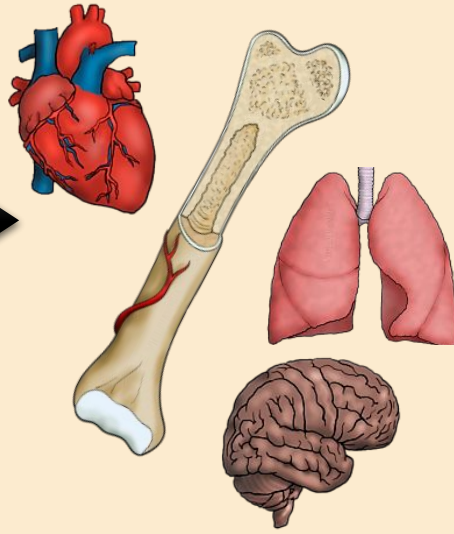
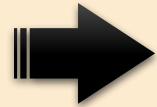
Системы органов в организме.



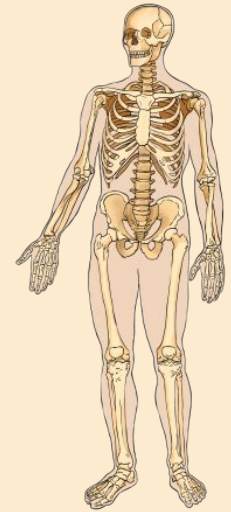
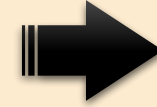
клетки



ткани

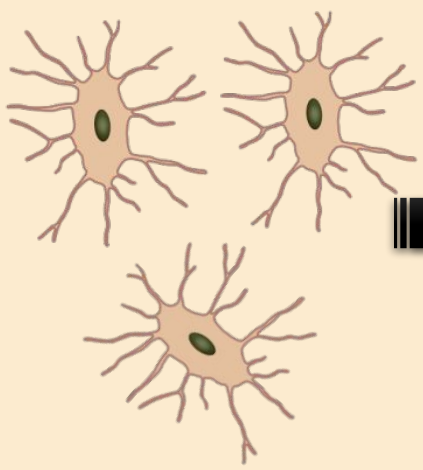


орган
ы

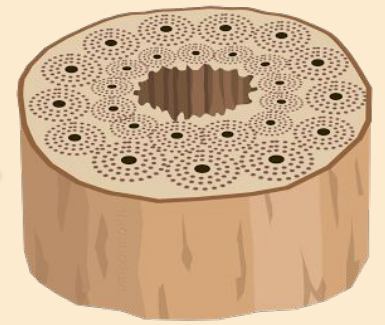
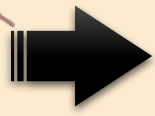


системы
органов

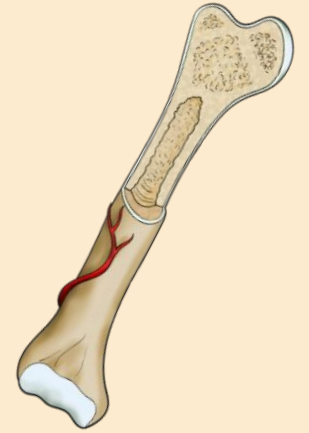
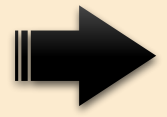
Органы – части организма, имеющие определённую форму, строение, расположение и выполняющие определённую функцию.



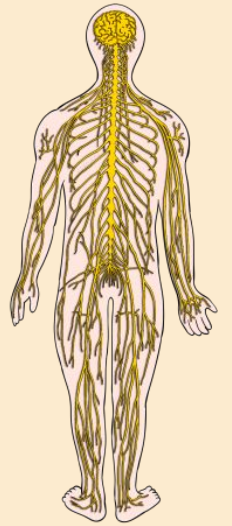
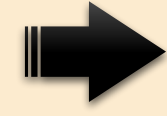
клетки



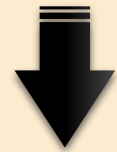
ткани



орган
ы



системы органов

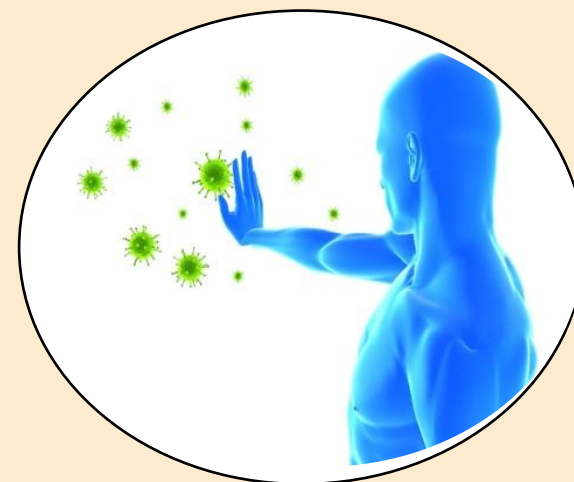
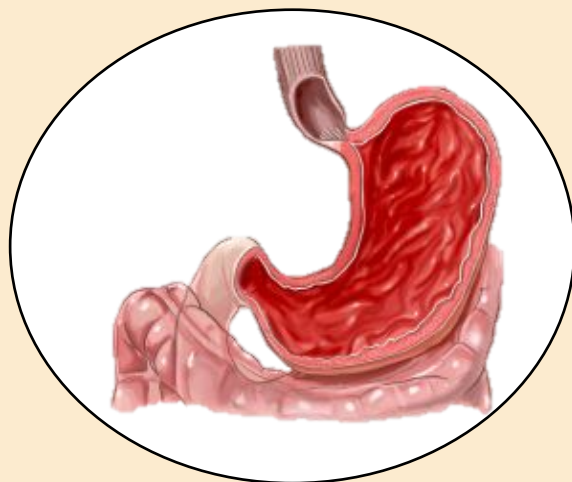
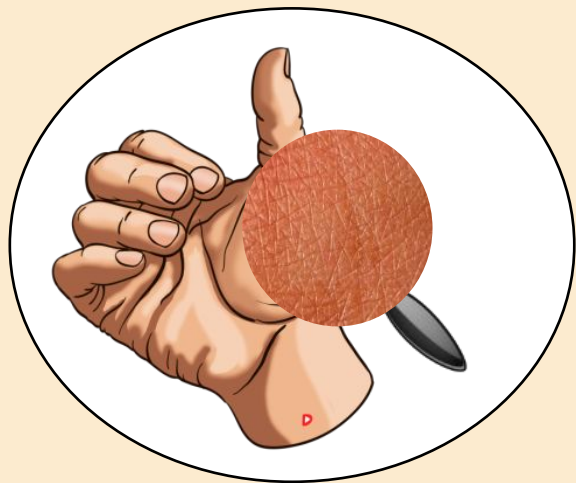


организм

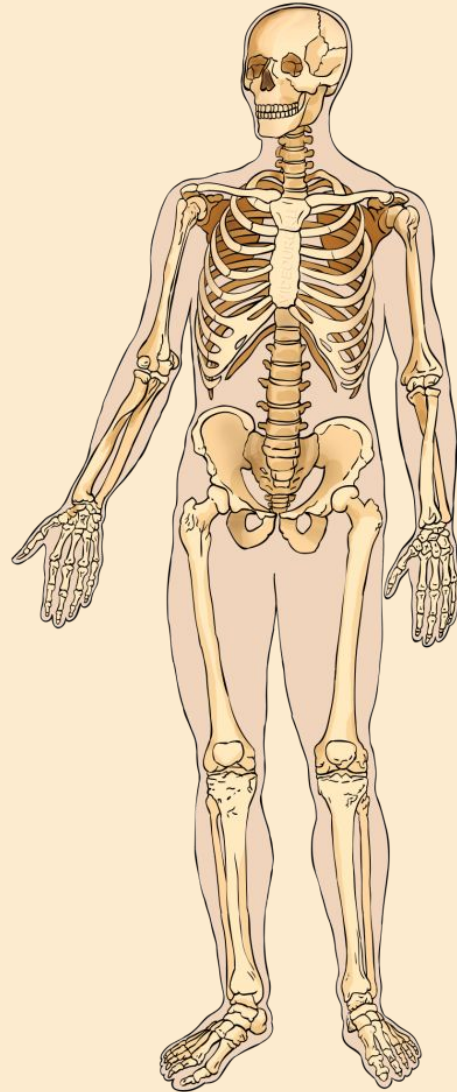


Организм – динамическая система, находящаяся в тесном контакте с окружающей средой.

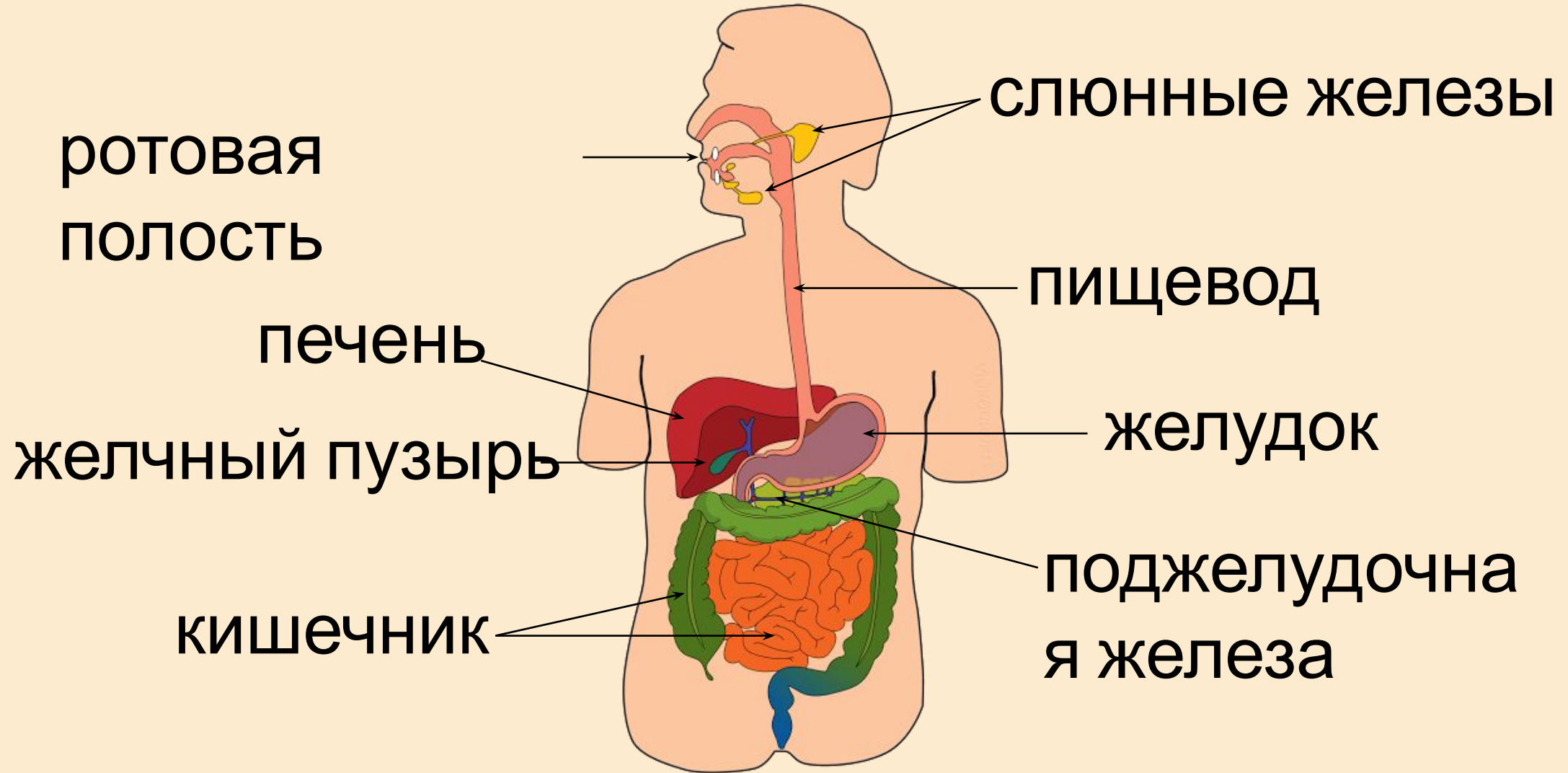
Покровная система



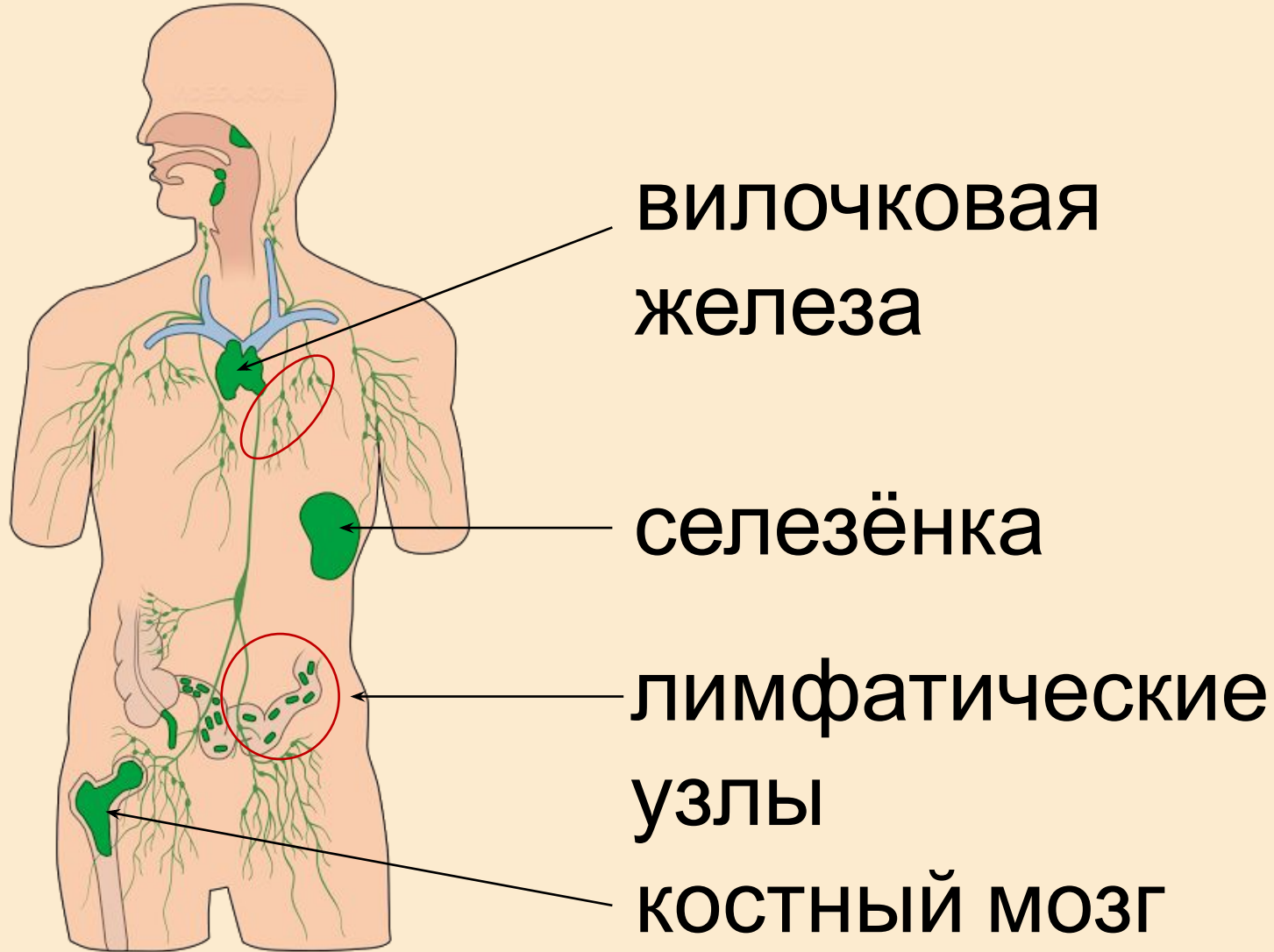
Опорно-двигательная система



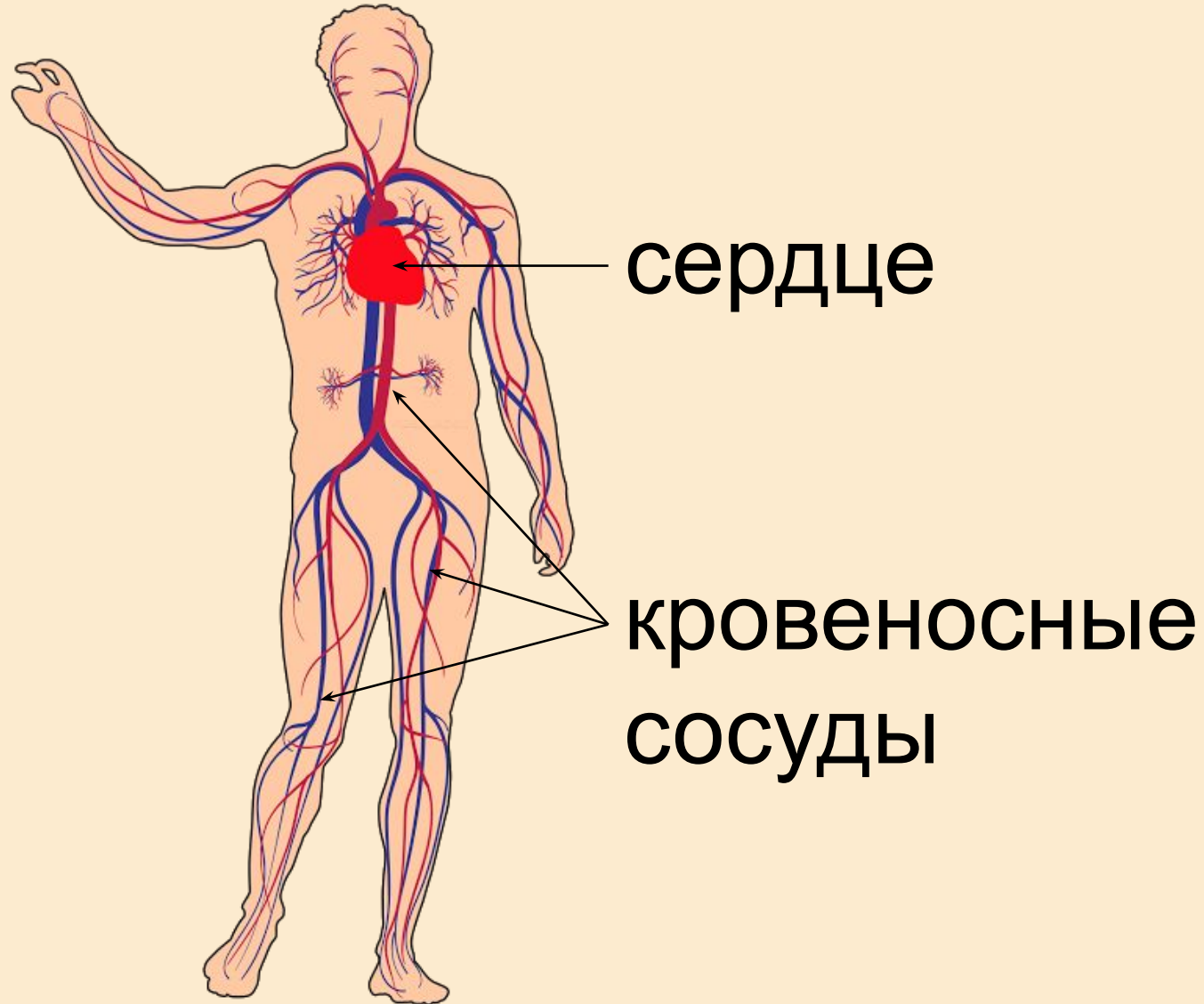
Пищеварительная система



Иммунная система



Кровеносная (сердечно-сосудистая) система



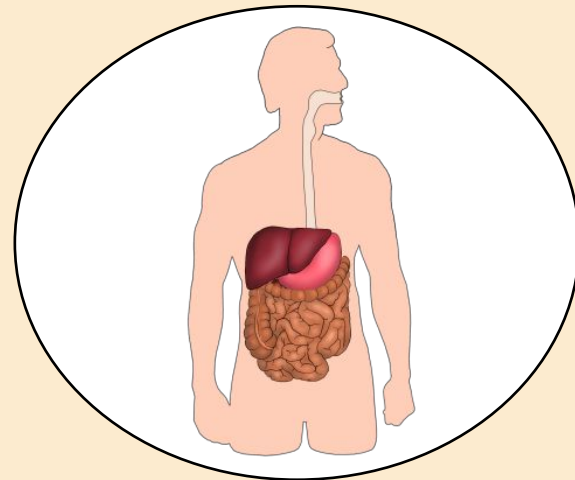
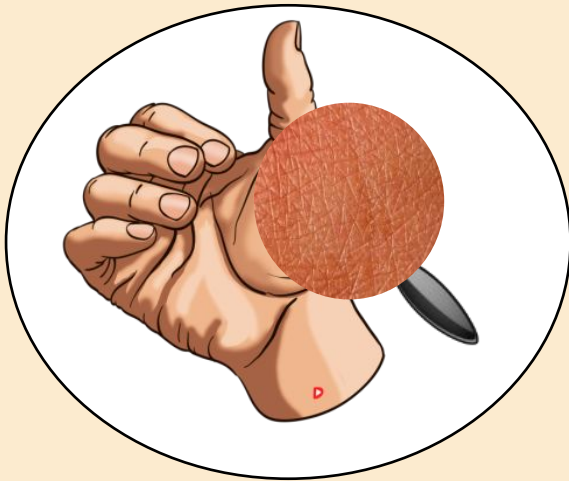
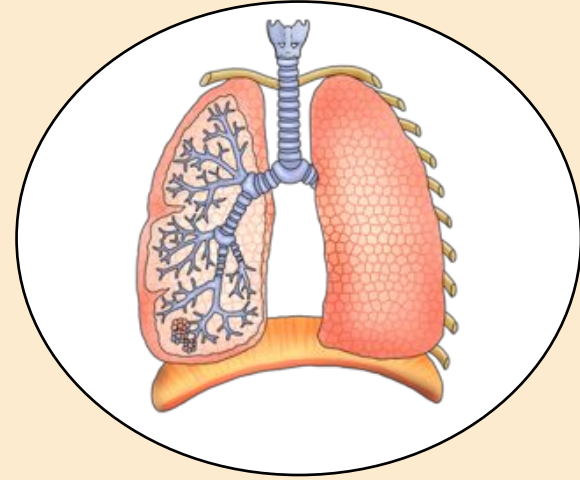
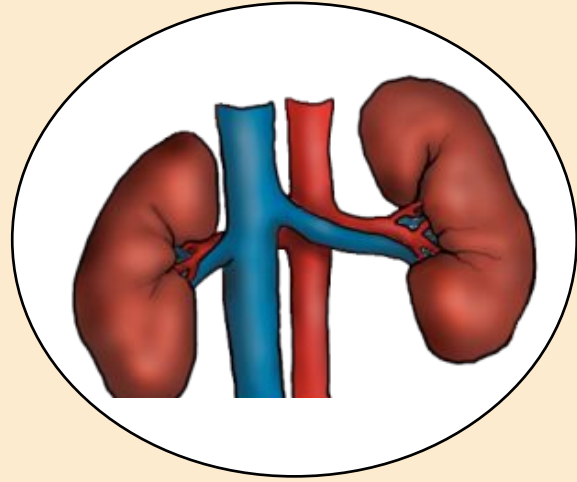
Обеспечивает **движение крови** по сосудам.



Дыхательная система

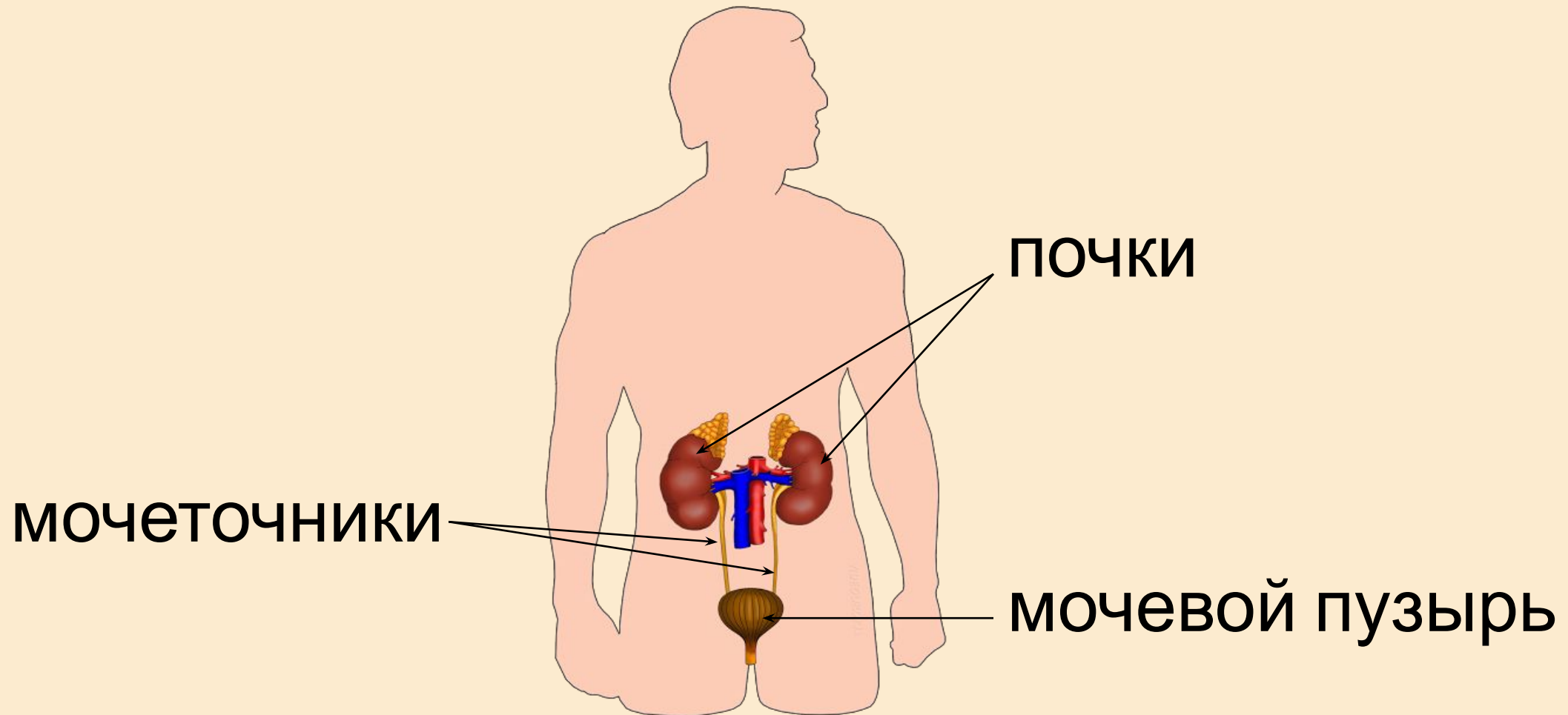


Выделительная система

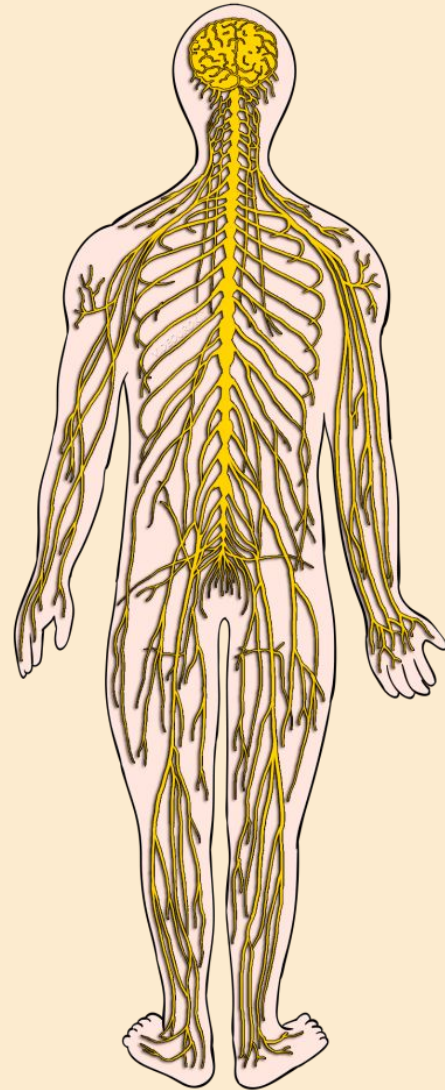


Выделительная система

В почках образуется моча.

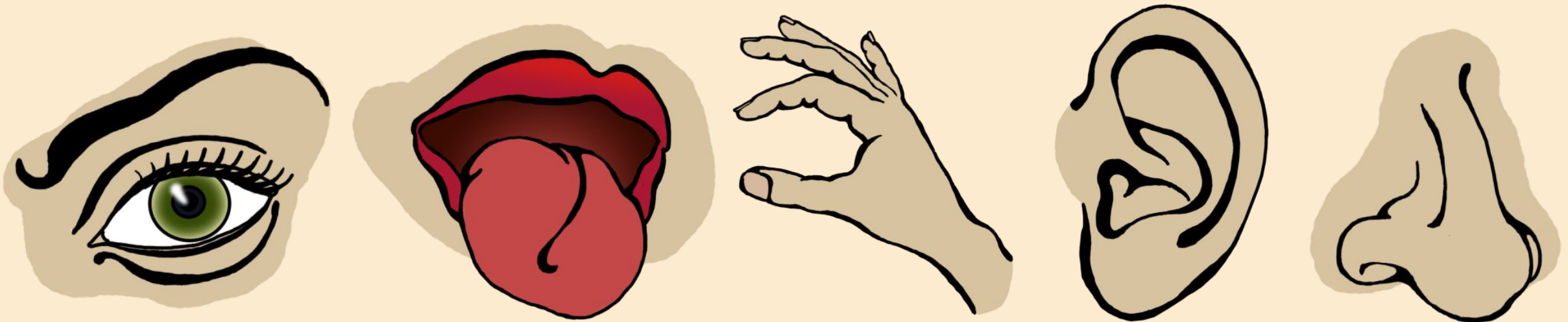


Нервная система

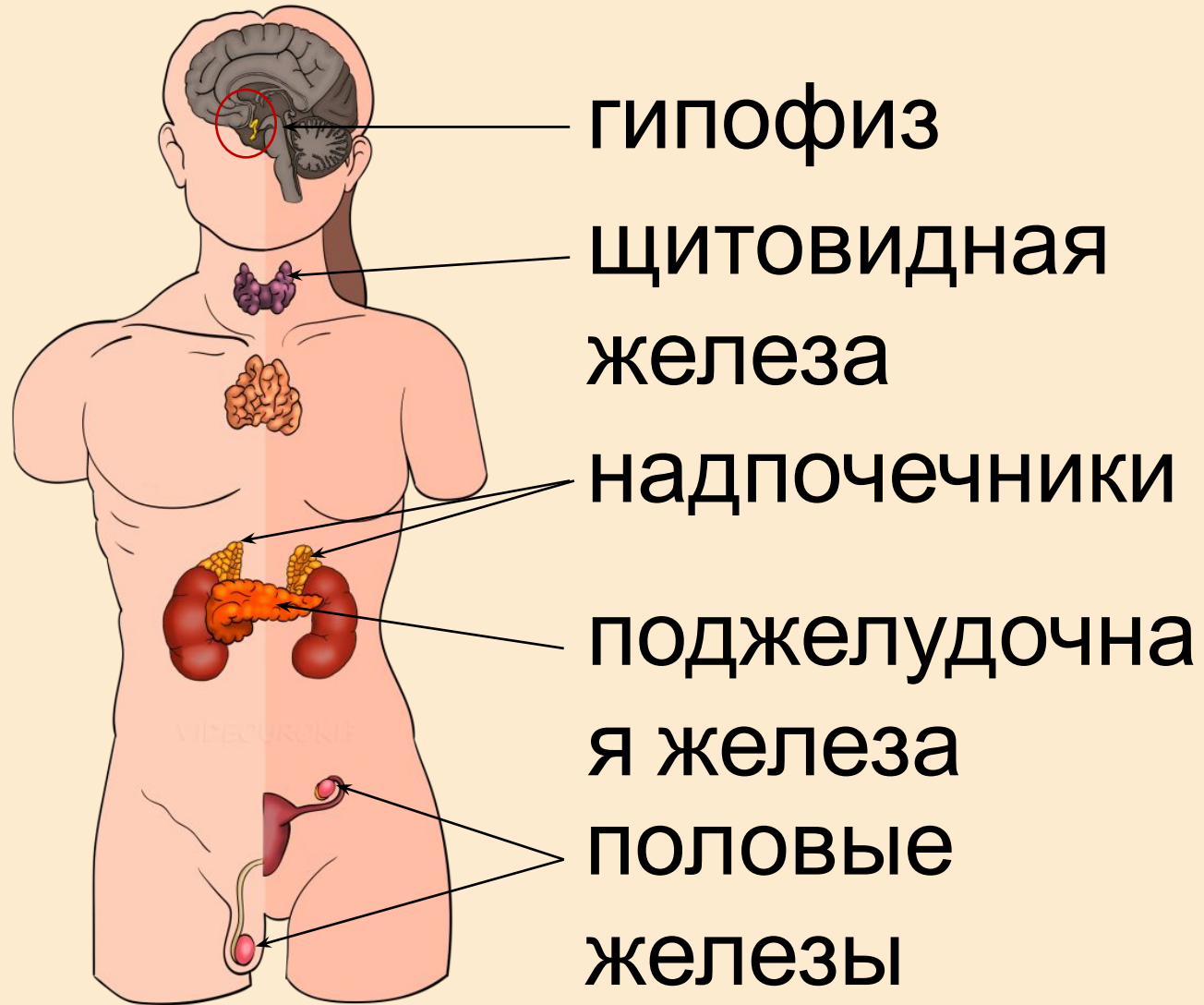


Сенсорная система

Сенсорная система – специализированные рецепторы и нервные клетки, которые участвуют в восприятии, переработке информации и формируют ощущения.



Эндокринная система



Половая (репродуктивная) система

- ✓ Функция: **размножение**;
- ✓ представлена **половыми органами** и **железами**;
- ✓ мужские половые органы – **семенники**;
- ✓ женские половые органы – **яичники**;

семенники → сперматозоиды

яичники → яйцеклетки