

SVP



BOSCH

 **IDIS**

BOLID®

GEUTEBRÜCK

Panasonic



ЮНИТЕСТ
ОБЪЕКТНО-ТЕХНИЧЕСКАЯ СЕРВИСНАЯ СЛУЖБА

РЕЧОР



 AVONIC

MARCONI® 

Swiss Accuracy & Italian Design

SIEMENS

Honeywell

AXIS® 
COMMUNICATIONS



Winsted

ԳԼԳՏԻՑ, Ի ԱՐԿՆԱԴՅԻ



ԼՏ՝Գ>ԳՅԽՑԳՅ >՝՝՝՝ ԽՏ
ԳՂ՝Ե

՝ԳՅԿ՝ԻԼԷ 2-՝ Գ՝ԾՔ՝>ԽԼ՝՝՝՝
ԳԵԿԳԼՏ՝Խ Ի ՝Ղ՝՝՝՝ ԳՅԿԳՅՎԼ՝՝՝՝Ի
Կ՝ԴԻՆԳ>ԽԵԻ Գ՝ՆԽ՝Կ.ԼԷ>
ԴՂԳՂԳՅ>ԻՂ՝՝ՏԳՅ>: Գ՝ԾԿ.ԼՏԻ՝ԻԼ
ԼՏԿ. ԵԿԻԼ՝>ԳՅ ԳՂ՝Ե՝՝ ԼՏ՝Գ>ԳՅԽՑԻ՝



Ի՝ՆԼ՝ԼԷՂ՝ ԳՅ՝՝ԾՔ՝՝ԼԵՑ>
՝՝ԳՆ>՝՝՝՝

Ն ՝ԳՅ՝ ԼՑԳ>: ԱՐԿՆԱԴՅ
ԽՏ,ԼՎԼՑԳՅ ՝ԳՅ
՝ԾՔ՝՝ԼԵՑ>
ՆՎՔ՝՝Ղ՝՝ԿԿ.՝՝Դ՝
Ի՝ՆԼ՝ԼԷՂ՝ԳՅ՝
՝՝ԿԳՅ>ԳՅ ԱՐԿՆԱԴՅ
՝՝ԳՆ_ԼՑԳ>ԽԿ.ԼԷ>Գ.՝՝
Ե՝Կ՝՝ԼՑԳ>ԽՆ ՂՂԳԾ՝՝Ի՝
ԼՏ՝ԼԻ՝՝Ի՝՝՝՝՝՝՝՝՝՝՝՝՝՝՝՝՝
՝՝՝՝՝՝՝՝՝՝՝՝՝՝՝՝՝՝՝՝՝՝՝



Դ՝ԻԾՔ՝ԵԿԼ՝ ԱՐԿ՝՝ՏԻ՝Կ
՝՝ԿԳՅ>՝

Խ՝Վ՝՝Վ՝՝Գ>:
՝ՂԼՏ՝Գ>ԳՅԽՎԼ՝՝Կ.
՝>ԳՂ՝՝ԵԻ ՝ԿԳՅ>ԼՎԼԻ՝ ԼՏԿ.
Կ՝ԿԿ.՝՝՝ ԵԿԻԼ՝>՝Տ՝՝ԱՐԿ՝՝ՏԻ՝Կ.
՝>ԳՂ՝՝ԵԻ
՝ԾՔ՝Դ՝ՏԳՅ՝ԻՏԳՅ.՝Ց.՝ ՏՏ
Ի՝ՏԻ՝ՏԻ՝ՏԱԾԿ.՝՝՝՝
՝Ղ.ԼՏՔ՝՝



՝ԾՔՆ՝՝Լ՝՝Ի՝ Ի
ԳԼԳՂ>Ի՝՝ԵՑԳՅ՝՝Կ.

՝ԳՅ ԾՔՅՎԼ՝ ՝ԳՅ,ԼԻ՝
Ե՝՝՝՝՝՝՝՝՝՝՝՝՝՝՝՝՝՝՝՝՝՝՝
Ն՝՝ԾՔ՝՝՝՝ ՂՂԼ՝՝՝՝՝՝՝՝՝
՝՝Լ՝>ՂՂ ԼՏԿ.՝՝ԳՅ,Ի՝ ԵԿԻԼ՝>՝Տ՝
՝՝՝՝՝՝՝՝՝՝՝՝՝՝՝՝՝՝՝՝՝՝՝՝՝
՝՝ԾՔՆ՝՝Լ՝՝Կ.՝՝՝՝՝՝՝՝՝՝՝
՝ԳՅ՝՝ԳՅԽՎԼ՝՝Կ.
՝՝ԾՔ՝՝՝՝՝՝՝՝՝՝՝՝՝՝՝՝՝
՝՝,ԼՑԳՅ՝՝Լ՝՝ ԳԼԳՂ>Ի՝՝ԵՑԳՅ>՝՝՝

>?z'h'fj-'z'>? SVP

Λ`zdz' h`z'>? ΛsW - ' >' Λ'hb dz y: ' dz. ts' y' " y' " >: ls y. ' dz. h' byh z' > ' ts' dz' Λ' h' >: f' ts' h' f' >? Λ s' h' b' ts' ' y' Λ' h' >:
f' z' > h' h' b' dz >, ls y. Λ' dz' > h. ts > z' ls z' dz' h' h' z' >: ts' f' ts' z' " > dz > z' f' z' h' dz y h' > ' ts' ' ' dz y' " f' j' Λ' ' dz' "
ts, f' b' > z' ' y' f' h' " f' j' ' dz' ? Λ s' ts dz' h. '

Б" f' j' z' f' f' f' h' > z' "



' y dz' ? dz.
f' h' f' dz y h' y dz' h.

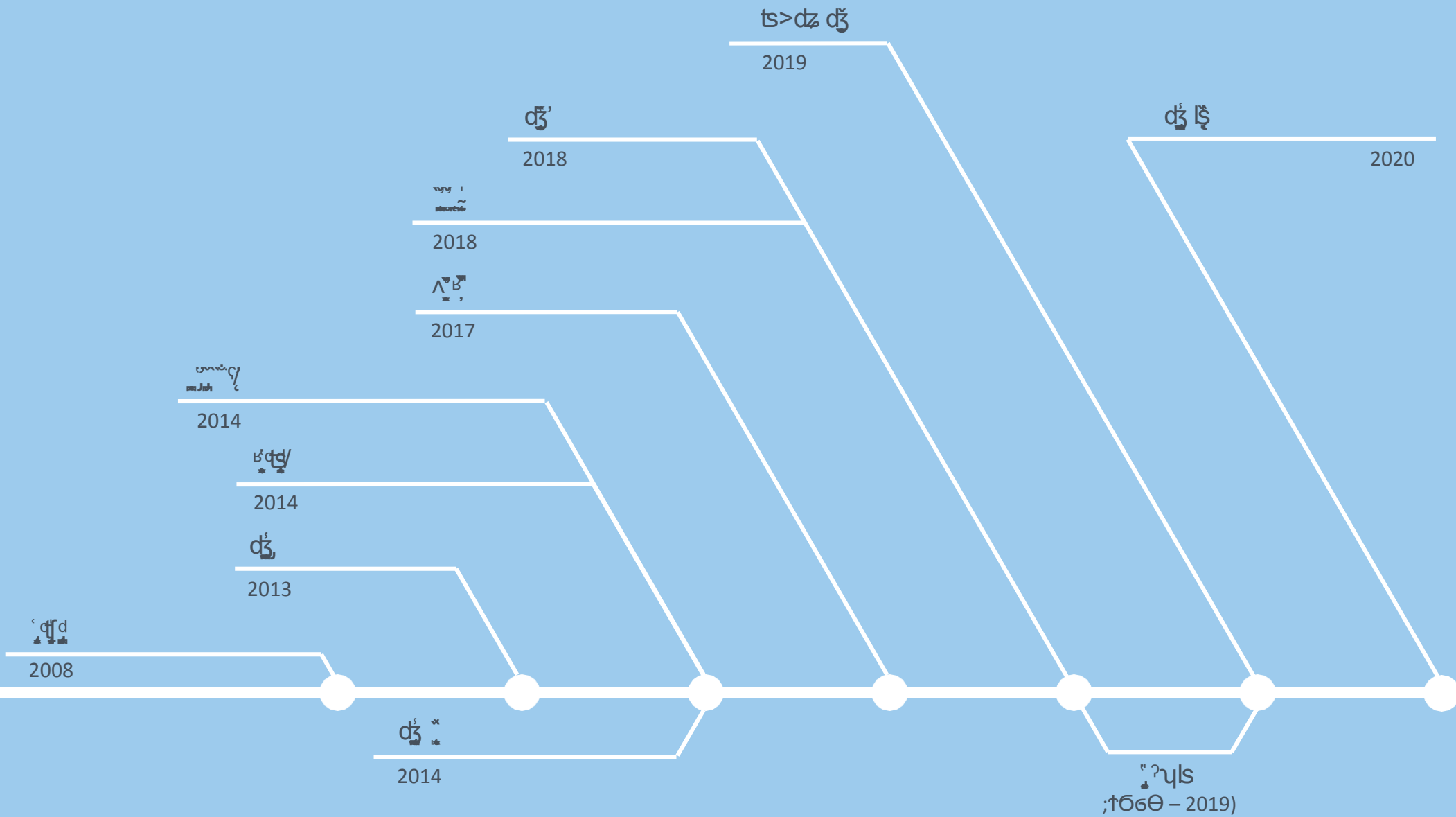
" " ts z' z' h' z



f' h' > z' "
dz ts > " dz > h' y dz' h' h

ts' z' dz' h' b' Λ' f' z' > h' h' h' z' dz' h' z' b' " z' s' Λ. > f. ' ? h' y' ts' s' h' > z' y' z' " dz' ? Λ s' ts dz' h. f' z' h' dz' ? ' ? ts' s' Λ. > f. z' z' f' Λ y. ? f' ? dz' f' h' dz' h' z' ts' ts' z' h' ts dz z' > f. ' dz' ' dz' h' f' dz' h' > dz' ' y dz' h' f' dz' >: f. ' dz' dz' Λ' z' h' z' " y' " > dz' y' z' ts' f' y: y' ts dz ts' h' f' : " ? " h' ' dz' f' dz' h' > dz' " f' y' z' Λ' f' z' " f' j' " ? " y' z' h' z' dz' Λ' z' h' z' ts' z' " f' y' Λ' dz' > z' y. " b' Λ' f' dz' ts' s' dz z' > f. h' z' " h' f' z' > h' h' b' dz > " f' z' ts' h' z' h' z' ? z' b' dz' y' z' z' z' ts' z' dz' Λ' dz' h' z' f. ' dz' ? dz' ts y. > f. ' dz' f' s' dz' Λ' b' y' dz' z' dz' ts' " dz' dz' z' > dz' dz' f' s' z' ts' f' y' z' s' f' > ts' h' h' ' y' Λ' h' >: f' z' > h' h' b' dz > BOSCH

མཉམ་འབྲེས་ཀྱི་འཕེལ་རྒྱས་



ʃlz>: ʃdʒ?>ʃlz?ʃts



ʃdʒ?>ʃlz?ʃtsʃlz>:ʃ
ʃsW ОХВАТЫВАЕТ
ʃʃtsdʒ> ,ʃtsdʒlz>

92 РИШН'ʃdʒ
РОССИИ
ʃʃʃʃhh



ERP-системы, PSIM



ГИС



Глобальное
видеонаблюдение



Видеоаналитика



Система контроля
и управления
доступом



Детекторы сервисной
видеоаналитики



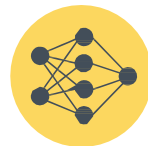
Детекторы
ситуационной
видеоаналитики



Охранно-пожарная
сигнализация



Единый центр
мониторинга и
контроля



Нейросетевые
технологии



Системы защиты
и охраны периметра



Карты
(интерактивные
планы объектов)



Обработка
событий и
инцидентов



Системы оповещения
и управления
эвакуацией

Интеграция со сторонними
системами и оборудованием

Датчики, детекторы

Терминалы экстренного
вызова, системы видео- и
аудио оповещения, домофоны,
селекторы

Сирены

Информационные табло

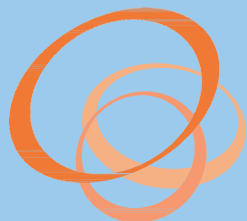
Системы хранения данных

- Ведущие мировые бренды производителей профессиональных камер наблюдения
- Самая широкая линейка моделей
- Установка и применение для разных сегментов рынка
- Помощь в подборе оборудования
- Качество изображения с разрешением HDTV при любом уровне освещения и условиях эксплуатации
- Интеллект на уровне камеры
- Различное исполнение модельного ряда
- Разные ценовые категории (от эконом до премиум класса)
- Простота в обслуживании
- Техническая поддержка от вендеров



BOSCH

HIKVISION



Hanwha



IDIS

ВИДЕОНАБЛЮДЕНИЕ. CCTV КАМЕРЫ



Фиксированные корпусные видеокамеры

Для предотвращения противоправных действий



Фиксированные камеры в цилиндрическом корпусе

Для круглосуточного видеонаблюдения общего назначения



Модульные камеры

Гибкая установка для исключительного малогабаритного видеонаблюдения в любом месте



Фиксированные купольные сетевые камеры

Для малогабаритного наблюдения в любых условиях



Панорамные камеры

Всего одна камера даст общее представление о положении дел



Бортовые камеры

Видеонаблюдение в автобусах и поездах



Позиционируемые камеры

Для абсолютно беспрепятственного обзора в любом направлении



PTZ-камеры

Широкий обзор благодаря панорамированию и наклону



Камеры специального назначения

Для уникальных требований и сценариев использования



Взрывозащищенные камеры

Сертифицированы для применения во взрывоопасных зонах



Тепловизионные камеры

Надежное обнаружение: круглосуточно и без выходных



Интеллектуальные камеры наблюдения

Аналитика на борту!

ВИДЕОНАБЛЮДЕНИЕ. ИНТЕЛЛЕКТУАЛЬНЫЕ ТЕХНОЛОГИИ

€ f, ,,,,...€ f f

„ f †
‡ ^ „ f € ‡

- €
-
-
- :
-
-

f, ,,,,...€
f f % ‡ Š † € ^ ‡ † €
‡ Ž f € ^ € „ f † † €
€ f

-
- -
-
- f
- “
- ”

1 -
...

2
...

3
...

4 *f*
...

5 - : ()
...

6
...

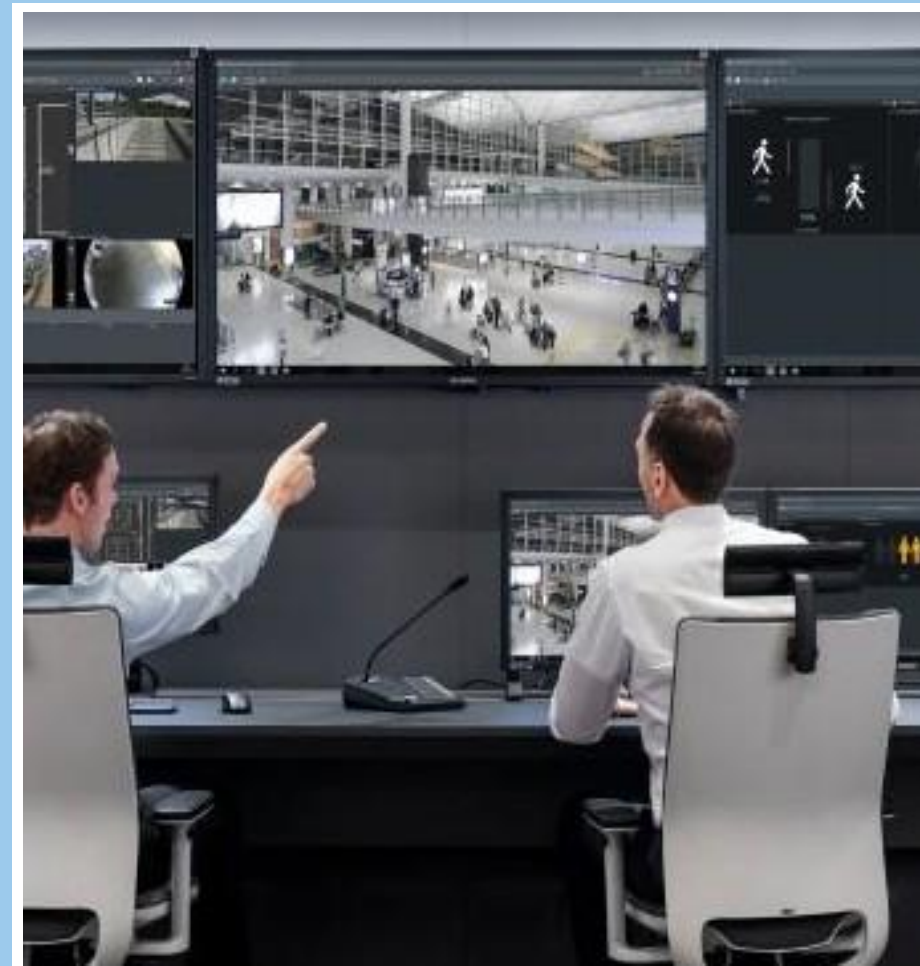
7 *f*
...

8
...

Эффективный централизованный контроль независимых территориально-разделенных объектов. Позволяет обеспечить бесперебойную работу объединенной диспетчерской службы, включая ситуационный мониторинг и управление системами видеонаблюдения и видеоаналитики на удаленных объектах.

КЛЮЧЕВЫЕ ПРЕИМУЩЕСТВА

- Гибкое конфигурирование
- Построение иерархической структуры в составе нескольких Центров Мониторинга
 - Масштабирование архитектуры
- Сохранение автономии удаленных объектов мониторинга.



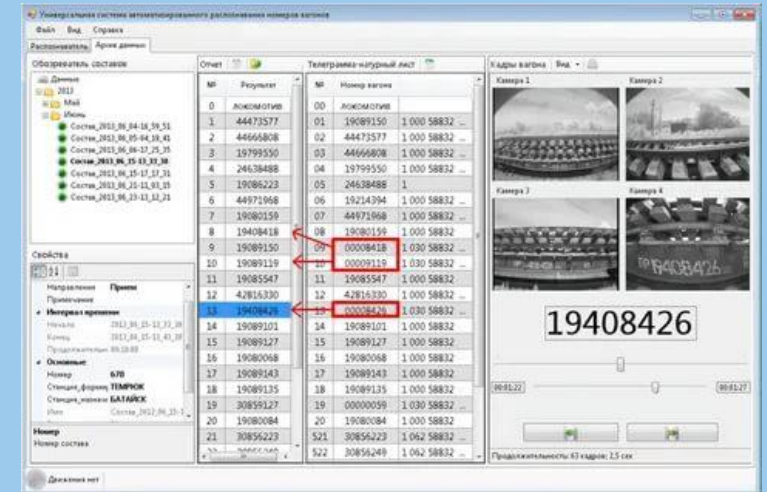
КЛЮЧЕВЫЕ ПРЕИМУЩЕСТВА

- Распознавание более 98% всех номеров в широком диапазоне погодных условий и меняющихся условиях освещенности
- Обнаружение движущихся ТС без ГРЗ или с нечитаемыми ГРЗ
- Одновременное распознавание всех регистрационных номеров контролируемой зоны
- Возможность синхронного просмотра видео проезда ТС с камеры распознавания и обзорных камер
- Распознавание номера автомобиля движущегося со скоростью 120 км/ч и более
- Надежное распознавание при больших углах вертикального наклона камеры и больших боковых углах
- Поиск ТС в базе данных по заданным параметрам, поиск ТС с частично известным номером по базе распознанных номеров
- Гибкая настройка реакций системы на результаты поиска



КЛЮЧЕВЫЕ ПРЕИМУЩЕСТВА

- Высокое качество распознавания в широком диапазоне внешних условий (изменяющихся и недостаточная освещенность, осадки, ограничения в выборе мест установки видеокамер)
- Распознавание по отдельным кадрам без использования видео (опция)
- Возможность синхронного просмотра видео проезда вагонов с камеры распознавания и обзорных камер
- Поиск вагонов с частично изветным номером по базе распознанных номеров
- Обнаружение вагонов с нечитаемыми номерами
- Поддержка маневрирования
- Штатные механизмы автоматизации для программирования сложных реакций системы на регистрируемые события
- Интеграция с технологическим оборудованием и



Модуль распознавания лиц на базе сверточных нейронных сетей. Автоматически выделяет оптимальное для распознавания изображение лица из живого видеопотока и сохраняет его, сравнивая с эталонными изображениями из имеющейся базы данных.



КЛЮЧЕВЫЕ ПРЕИМУЩЕСТВА

- Высокая точность и скорость распознавания и идентификации
- Надежные алгоритмы определения лиц в «живом» видеопотоке и по фото
- Сопоставление лиц людей по контрольным спискам (внутренним и внешним)
- Настройка порога степени схожести изображений распознанных лиц с эталонными фото



Детекторы ситуационной видеоаналитики обеспечивают существенное снижение нагрузки на оператора за счет отсутствия необходимости постоянного наблюдения за всеми рубежами контроля и минимизации влияния человеческого фактора.



Детектор скопления людей



Детектор празднования



Оставленные предметы



Детектор бега



Проникновение в запрещенную зону



Счетчик объектов



Детектор движения в запрещенном направлении



Детектор дыма



Детектор пересечения линии



Детектор пребывания в зоне



На базе нейросетей доступны следующие возможности:

Нейросетевой фильтр трекер объектов

нейросетевой фильтр обрабатывает результаты работы трекера и отсеивает неинтересующие объекты на сложном видеоизображении (листва, блики и т.п.)

Нейротрекер

Нейротрекер осуществляет детектирование положения только нужных объектов с помощью нейросети. Нейротрекер точнее обычного трекера и может распознать статические объекты, но при этом потребляет больше ресурсов

Нейросчетчик

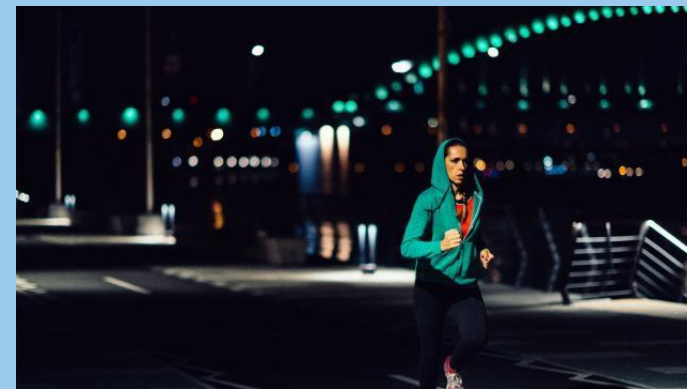
Нейросчетчик подсчитывает количество объектов в заданной зоне с помощью нейросети.

Нейросетевые детекторы дыма и огня

Нейросеть осуществляет детектирование дыма и огня в кадре.

Нейросетевые детекторы поз

Нейросеть определяет «скелет» каждого человека и детектирует позы, которые могут свидетельствовать о потенциально опасной ситуации.



Сервисная видеоаналитика служит для проверки видеопотока на соответствие техническим требованиям системы. Реализуется на базе сервисных детекторов.

- **ПОТЕРЯ СИГНАЛА ОТ КАМЕРЫ.** Регистрирует нарушение соединения между сервером и камерой.
- **РАСФОКУСИРОВКА.** Срабатывает при потере резкости изображения в связи с загрязнением объектива, образованием конденсата на оптике камеры и т.д.
- **ЗАСВЕТКА.** Регистрирует направленный в объектив луч яркого света. Применяется для определения случаев засветки матрицы фоточувствительных элементов, приводящих к временной неработоспособности камеры.
- **ИЗМЕНЕНИЕ ЗОНЫ ОБЗОРА.** Регистрирует несанкционированный поворот камеры.
- **ЗАСЛОНЕНИЕ.** Реагирует на заслонение изображения в случаях закрытия объектива, выхода из строя устройства освещения



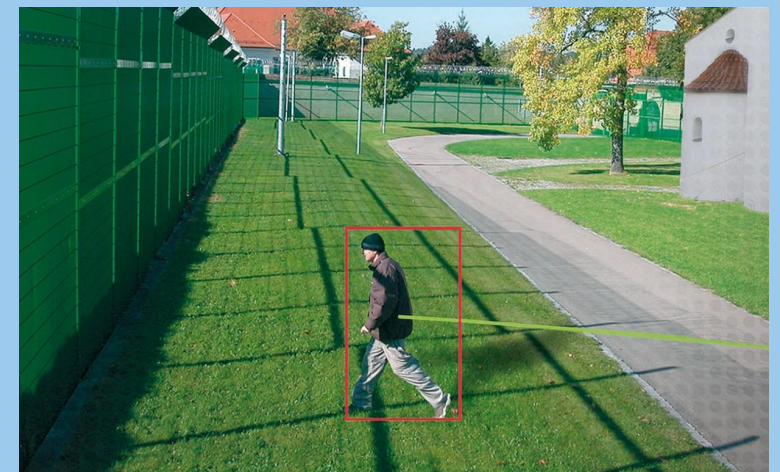
РЕШАЕМЫЕ ЗАДАЧИ

- Слежение за перемещением подохранных объектов
- Ранее обнаружение нарушителей и фактов проникновения на территорию
- Возможность оперативного реагирования в случае возникновения потенциально опасных нештатных ситуаций

ИСПОЛЬЗУЕМЫЕ ТЕХНОЛОГИИ

- Система видеонаблюдения (в т.ч. поддержка функционала PTZ и тепловизионных камер), включая функционал подсистемы оповещений
- Детекторы ситуационной видеоаналитики(пересечение линии, праздношатание, оставленные предметы и др.)
- Интеграция с системами охраны периметра, датчиками, программными решениями сторонних разработчиков, включая системы верхнего уровня.

Использование тепловизионных камер позволяет обнаружить субъектов в темное время суток или при наличии неблагоприятных погодных условий без дополнительного освещения.



Полный комплект контроля доступа и ведущих производителей: считыватели СКУД, карты, брелоки, браслеты, метки, ключи, шлагбаумы, контроллеры, кодовые панели, кнопки входа/выхода и вызова и др.

- ограничени проникновения людей и транспорта на территорию охраняемого объекта
- контроль передвижения сотрудников по территории предприятия в определенное время суток или дни, а также ограничивать проникновение в отдельные зоны
- учет рабочего времени персонала
- идентификация личности человека по фотографии, отпечаткам пальцев, или сетчатке галаза, и сравнение полученной информации с базой данных СКУД



BOSCH





BOSCH



(€)

” . (Ž,,) ТМŠ : -
(“ , ,)

- проектирование и реализация работ для объектов любого масштаба и уровня
- бесплатное ПО
- учет рабочего времени персонала
- для проектировщиков - удобство проектирования
- для конечных пользователей - экономия
- для installеров - скорость пуконаладочных работ
- постоянное наличие на складе

Автоматизация процессов взаимодействия и реагирования дежурно-диспетчерских служб, оперативных дежурных смен в ведомственных организациях. Позволяет вести сбор, запись, систематизацию, а также накапливать, хранить и использовать данные об инциденте.

ВОЗМОЖНОСТИ:

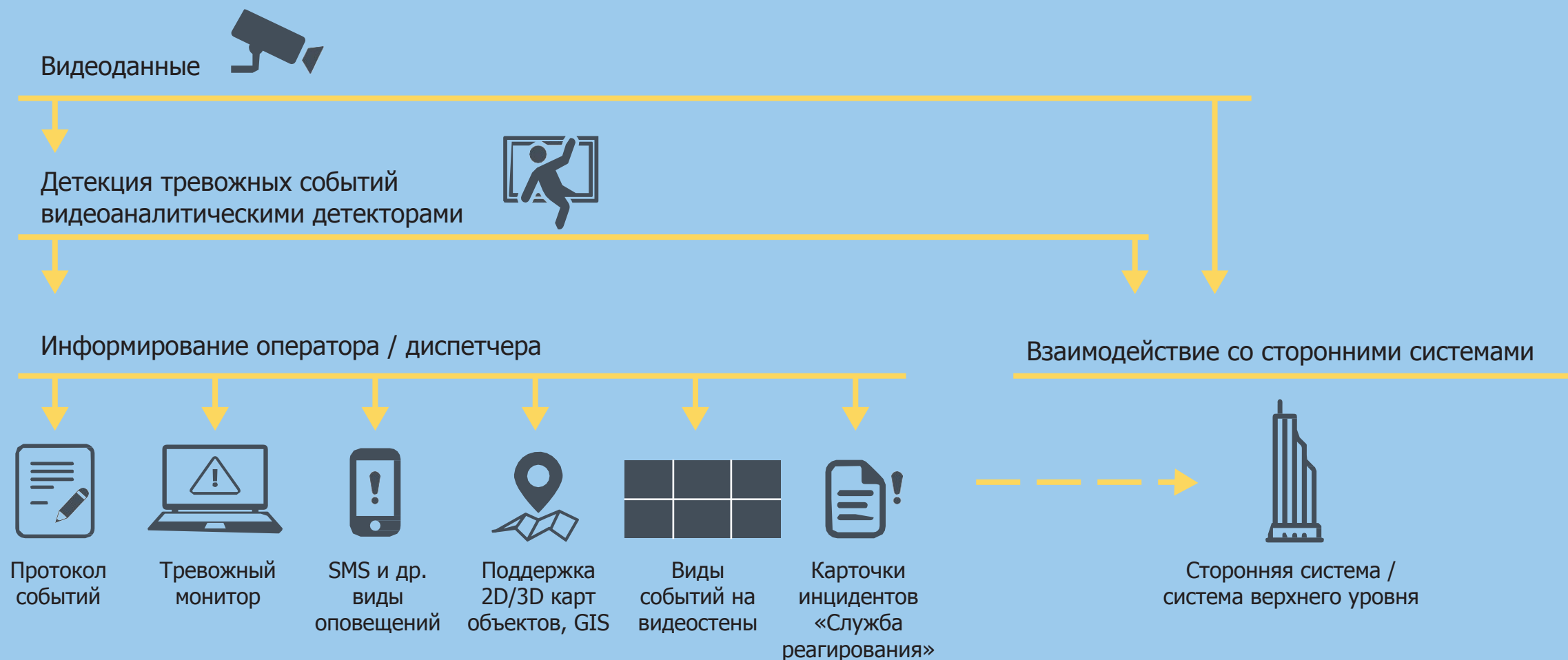
1. Регистрация всех видов событий от системы видеонаблюдения и подсистем видеоаналитики; датчиков/детекторов, ОСП, СКУД и т.д.
2. Обработка событий и инцидентов: от определения типа события до фиксации результата обработки инцидента.
3. Эскалация информации об инцидентах в службу безопасности предприятия или иную службу оперативного реагирования
4. Сбор статистических данных и генерация полного комплекса отчетов о работе системы и инцидентах в соответствии с требованиями регуляторов

ДОПОЛНИТЕЛЬНЫЕ ВОЗМОЖНОСТИ

- интеграция с геоинформационными системами (ГИС/GIS)
- экспорт данных в «системы верхнего уровня»

ОБРАБОТКА СОБЫТИЙ И ИНЦИДЕНТОВ

Автоматизация процессов взаимодействия и реагирования дежурно-диспетчерских служб, оперативных дежурных смен в ведомственных организациях. Позволяет вести сбор, запись, систематизацию, а также накапливать, хранить и использовать данные об инциденте.



ПЕРЕДАЧА СООБЩЕНИЙ В ЛЮБЫХ УСЛОВИЯХ

- Высокая надежность, проверенная годами
- Комплексная система
- Надежная передача ваших сообщений
- Полностью индивидуальные решения
- Гибкость без потери цифрового качества
- Расширяемая система
- Бесперебойная эксплуатация
- Сертификация EVAC
- Сертификация SOLAS
- Сертифицированная программа партнерств
- Составная часть комплексной системы безопасности
- Простота конфигурации
- Неограниченные возможности



Б" > d3B > ,

" , ts ʹ-ʹz > , "



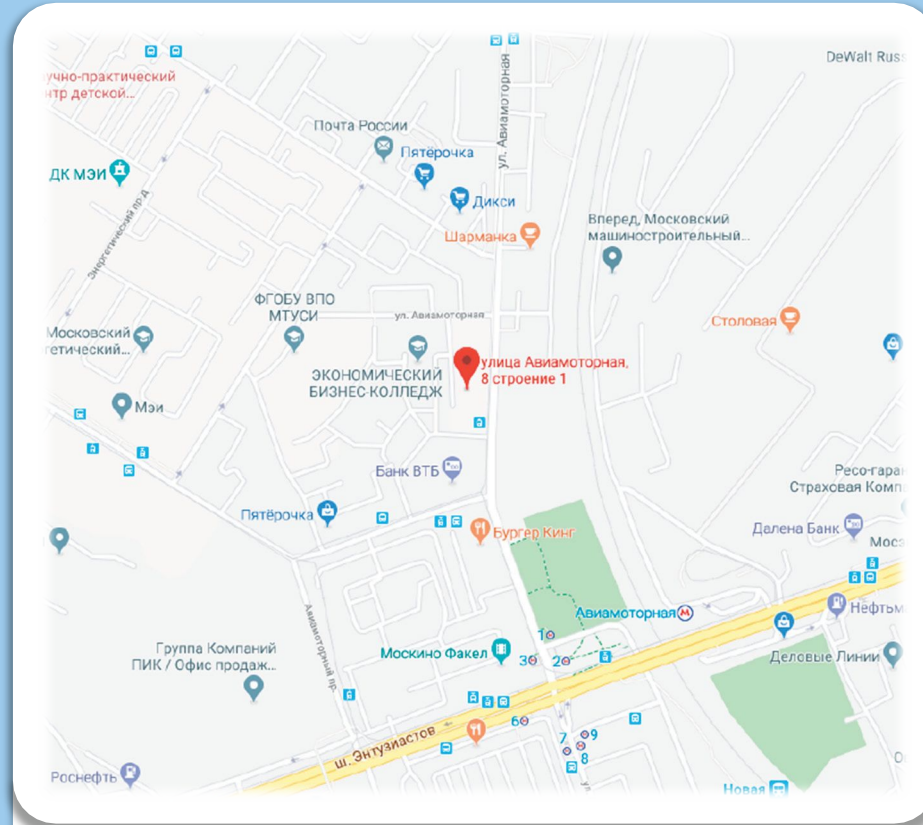
@svpvideoproject



@specvideoproject



Группа видеопроект Речор



ул. Авиамоторная, 8 строение 1
111024

+7 (495) 44-44-44
с 11-44 [K&&/](#)
[Λ^sWZh](#)

ʹyzlsʹh > z ʹd3 ʹts ʹ-ʹz > , "h



bosch-congress-
εLJεiĜwāZ



bosch-audio-
ĀZĔšŽ-
εLJεiĜwāZ



bosch-video-
εLJεiĜwāZ



dŽεDŠīšdĜε
ĜDāZ

