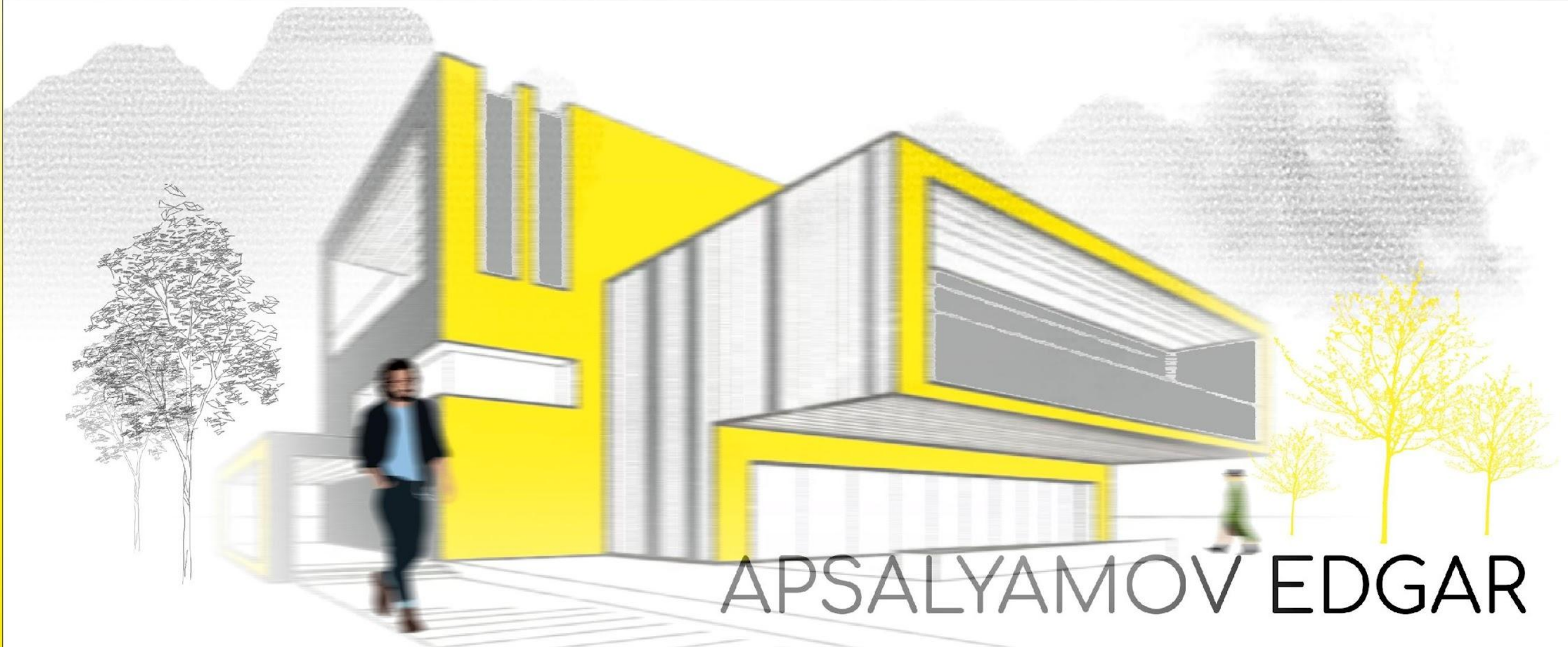


P  
O  
R  
T  
F  
O  
L  
I  
O

# ARCHITECTURAL



APSALYAMOV EDGAR

# Апсалямов Эдгар

## Данные:

Дата рождения | 27.03.1999

Место жительства | Татарстан, Ютаза

Эл.почта | Ongbag1999@mail.ru

Номер телефона | +7 (937) 318-03-70

## Программы:

+ Autodesk AutoCad

+ Autodesk 3Ds Max+Corona

+Autodesk Revit

+ Adobe Photoshop

## Навыки:

+ Ручная графика

+ Макетирование

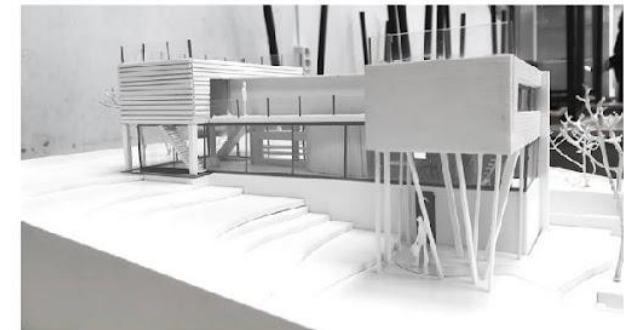
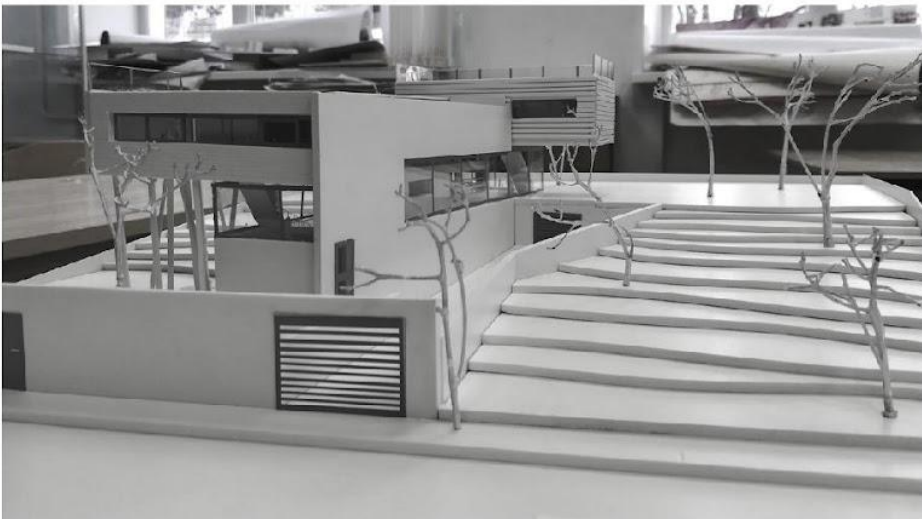
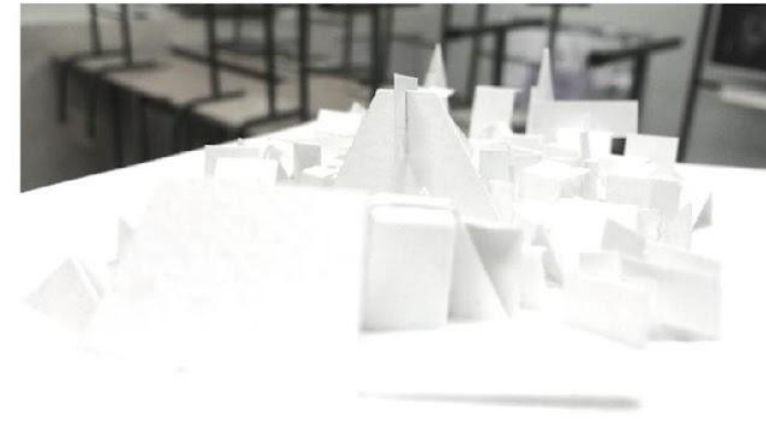
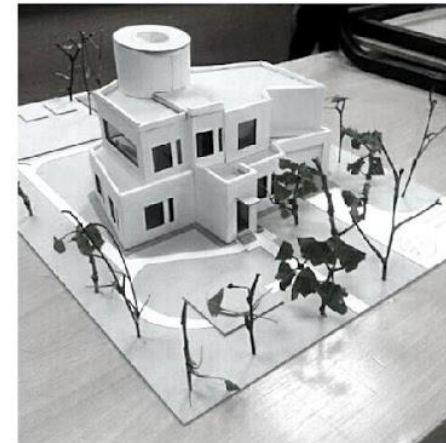
+ Живопись

## Образование:

Башкирский колледж архитектуры, строительства и коммунального хозяйства.



«Если есть 360 градусов,  
зачем придерживать только одного?»  
**Заха Хадид**





# Содержание

- Архитектурное проектирование



- Творческие работы



- Живопись



# Архитектурное проектирование

Апсалямов Эдгар

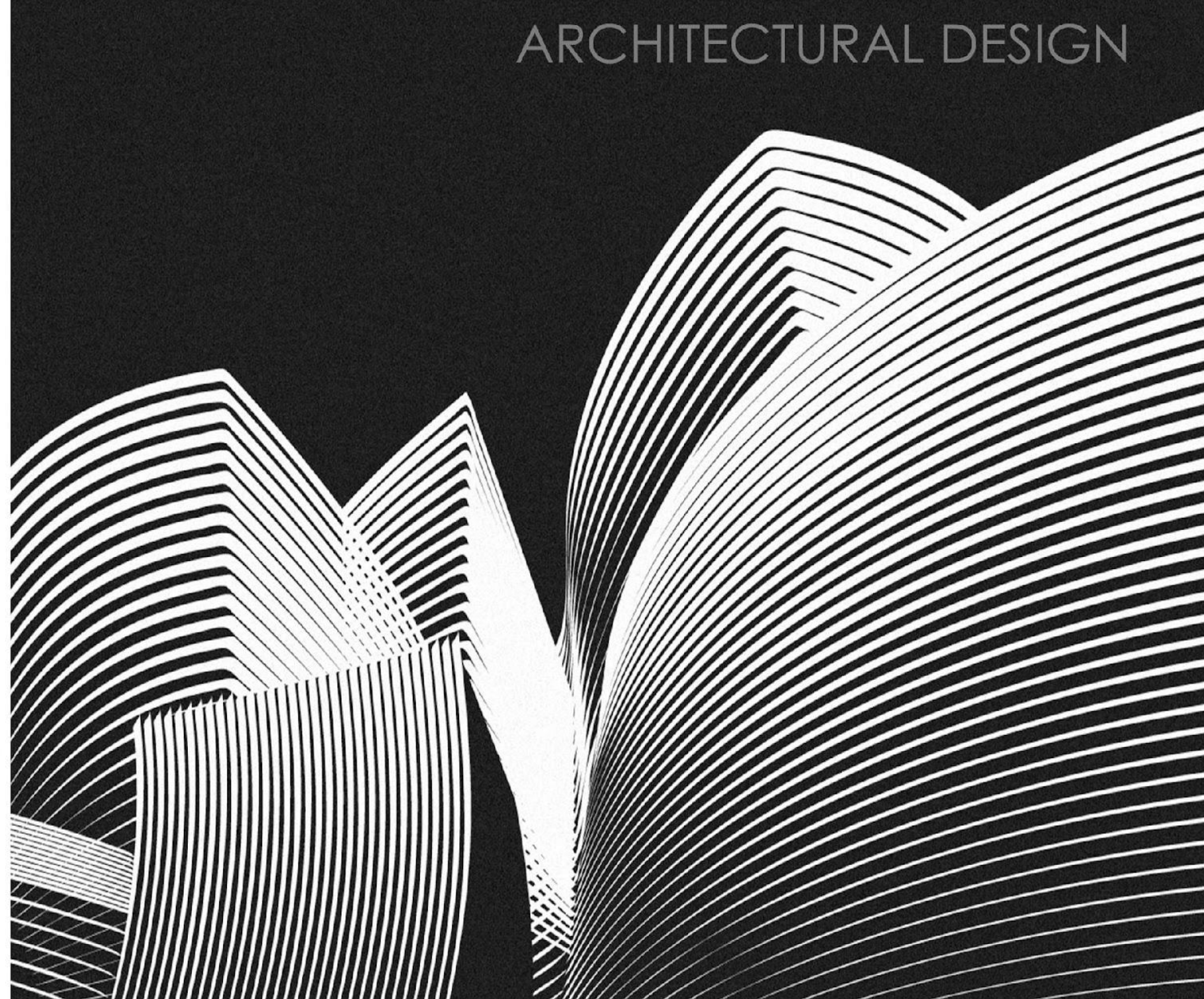
Кафедра - преподаватели:

Степанов Дмитрий Алексеевич | заведующий

Степанова Анна Анатольевна | преподаватель

Шабалина Елена Мироновна | преподаватель

Юсупова Людмила Сергеевна | преподаватель

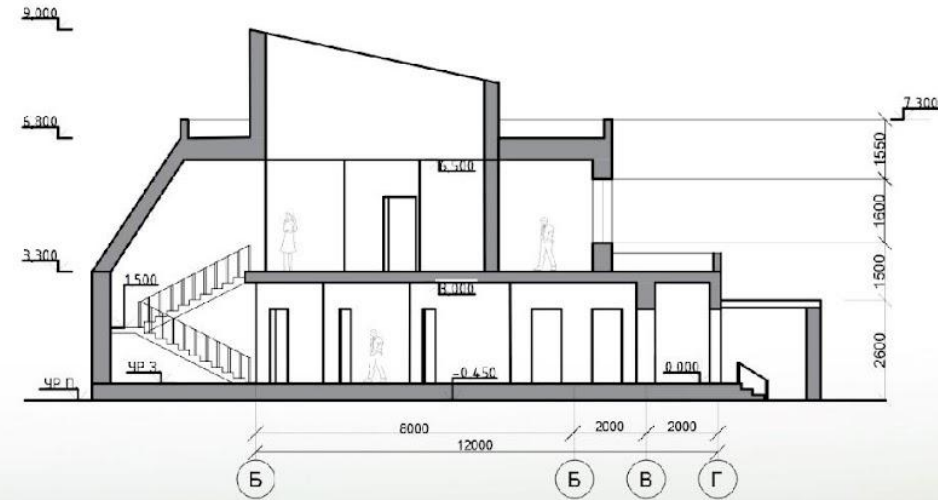




# ПРОЕКТ МАЛОЭТАЖНОГО ЖИЛОГО ЗДАНИЯ

3 КУРС

Проект включает в себя идею концепции космолета. Путем резких и острых геометрических форм, была подчеркнута идея архитектурного стиля - модернизм. Архитектурный стиль был применен для представления визуализации дома в соответствии архитектуры и космического пространства.





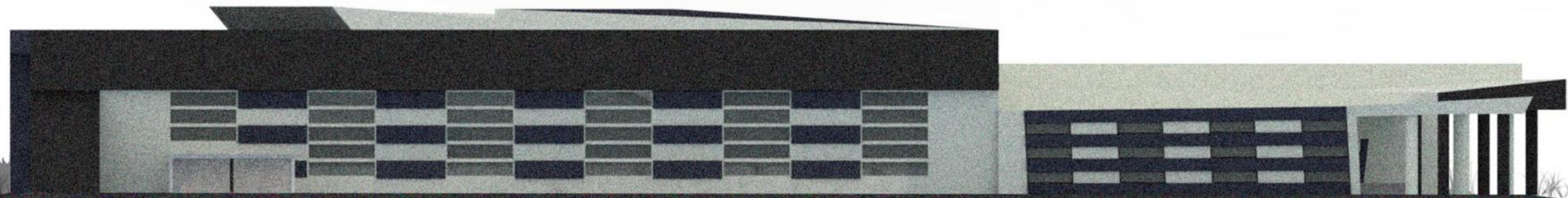


**ДЕТКО-ЮНОШЕСКАЯ СПОРТИВНАЯ ШКОЛА В Г. УФА**

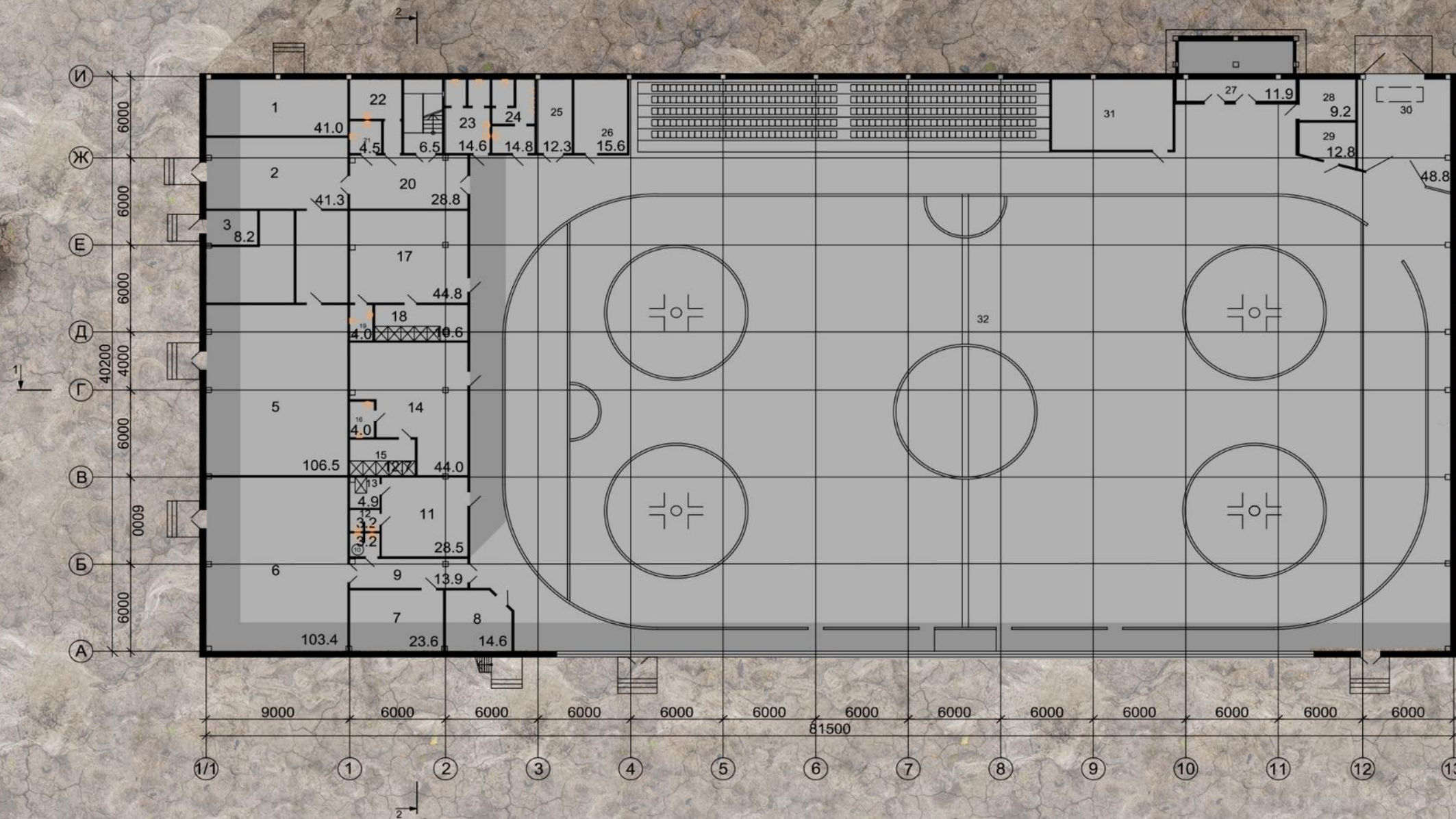


# **Проект был разработан на 4 курсе колледжа**

**Самой идеей осуществления проекта была замена существующего здания в г. Уфа на улице Бульвар Славы - здание кинотеатра Искра. Так как постройка была заброшена и нуждалась в полной реставрации, было решено возвести новый, актуальный для города проект школы. Для полного понятия всей ситуации, были произведены исследования данной территории.**







Номер по плану	Наименование помещения	Площадь, м2
1	ТП и водомерный узел	41.0
2	Тамбур	41.3
3	Электрощитовая	8.2
4	Венткамера	52.5
5	Зал акробат. подготовки	106.5
6	Зал общефизической подготовки	103.4
7	Мед. кабинет	23.6
8	Пом. точки коньков	14.6
9	Коридор	13.9
10	С/у мед. кабинета	3.2
11	тренирская	28.5
12	С/у тренирской	3.2
13	Душ тренирской	4.9
14	Раздевальная 1	44.0
15	Душевая 1	12.7
16	С/у разд. 1	4.0
17	Раздевальная 2	44.8
18	Душевая 2	10.6
19	С/у разд. 2	4.0
20	Фойе	28.8
21	Спецкабина	4.5
22	Кладовая хоз. инв	6.5
23	С/у женский	14.6
24	С/у мужской	14.8
25	Инвентарная	12.3
26	Сушильная	15.6
27	Тамбур	11.9
28	Помещение охраны	9.2
29	Кладовая	12.8
30	Пом. льдоуборочного комбайна	48.8
31	Гардероб	40.0
32	Спортивный зал с ледовым полем	2267.7

**П**ланировка Здания 1 этажа на уровне отметки 0.000



Схема окружающей застройки



- 1-этажное здание
- 2-этажное здание
- 3-этажное здание
- 4-этажное здание
- 5-этажное здание
- 6-этажное здание
- 7-этажное здание
- 8-этажное здание
- 9-этажное здание
- 10-этажное здание
- 11-этажное здание
- 12-этажное здание
- 13-этажное здание
- 14-этажное здание
- 15-этажное здание

Схема инфраструктуры



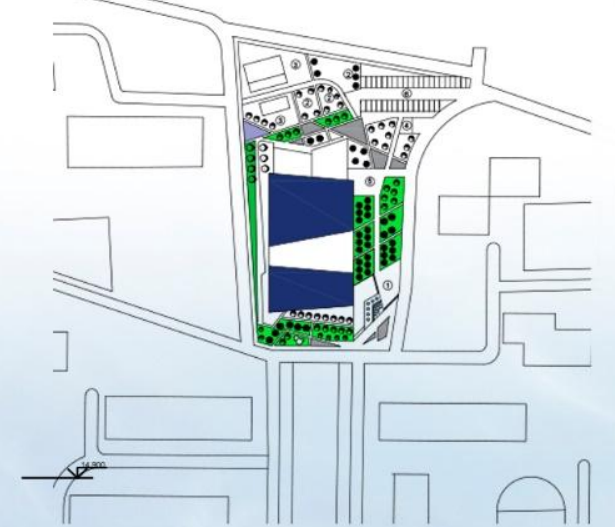
- Медицинские учреждения (поликлиники, больницы, лаборатории)
- Образовательные учреждения (школы, гимназии, учреждения среднего и высшего образования, детские сады)

Схема дорожной сети



- Остановка ГДК
- Остановка Бульвар Советов
- Пешеходный переход
- Маневренный путь (по Октябрьскому проспекту, ширина 24 м, радиус поворота 24 м)
- Пешеходный путь
- Бульвар Советов
- Фигурно-эстакадный путь, 4-х полосный, ширина дороги - 5 м

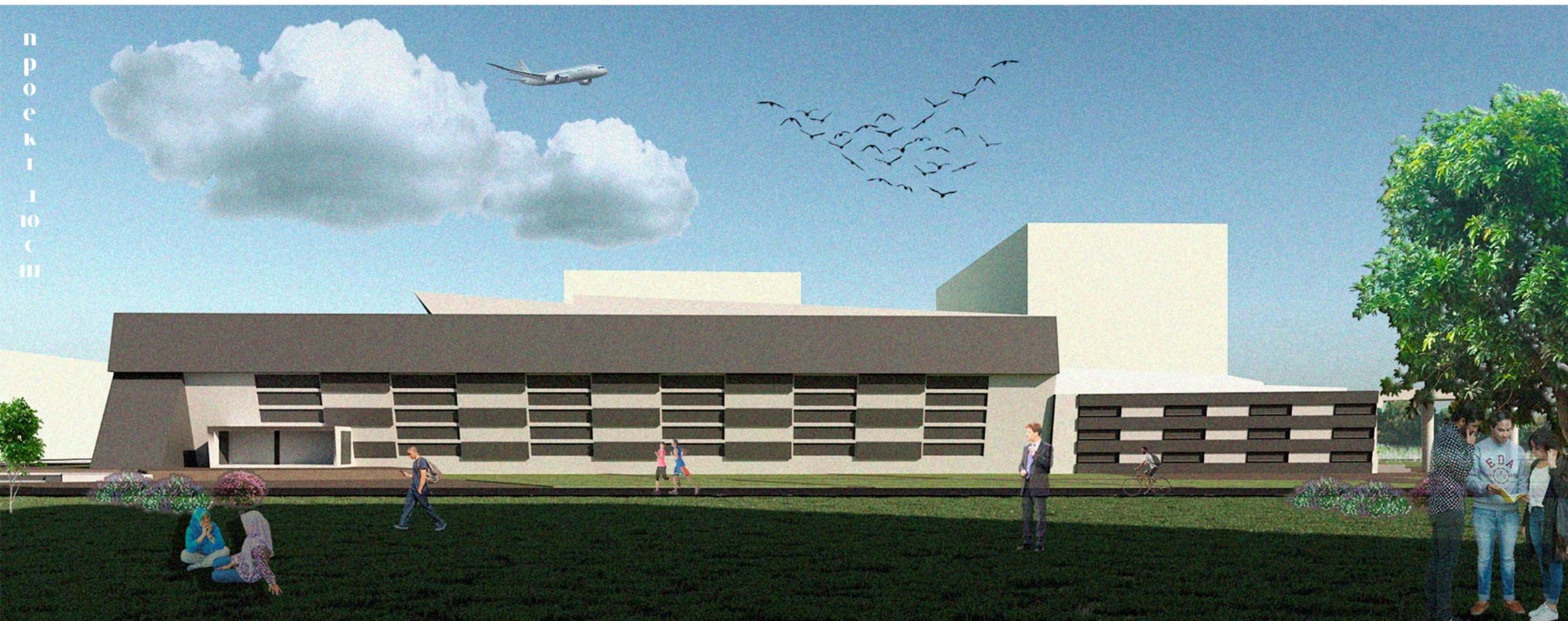
# Схема генерального плана



№	Обозначение
1	Входная зона
2	Зона отдыха
3	Спортив. площадка
4	Хозяйств. площадка
5	Зона загрузки
6	Парковочная зона



ПРОЕКТИОСШИ







**Проект мечети Зайнаб в республике Татарстан на 600 мест**



# Дипломный проект на тему - Культурное здание (Мечеть)

## Начальный этап разработки проекта

### Презентация концепции

За основу идеи концепции было взято - шестерня (шестеренка)  
Простота, симметричность, необычность присуще этому предмету.  
Я долго искал чем же можно представить в виде концепции для культурного здания (Мечети). Я решил начать с симметричного предмета, который дает свою изюминку для столь важного здания.



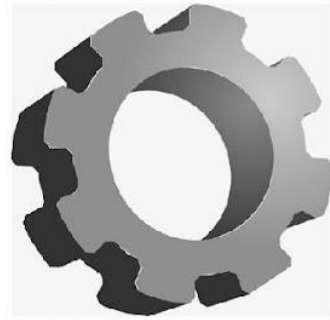
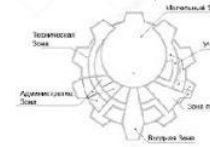
Фотографии местности проектирования



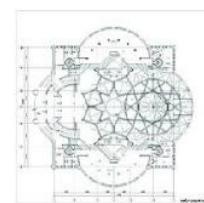
Сама схема шестерни с выпуклыми формами дает вполне интересную форму схемы планировки.



Схема Планировки



Мечетям присуще симметрия в архитектуре.

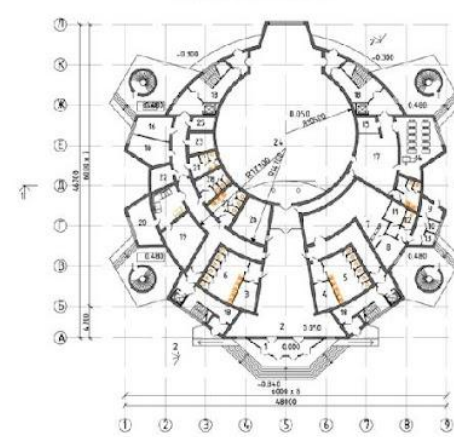


Аналоги

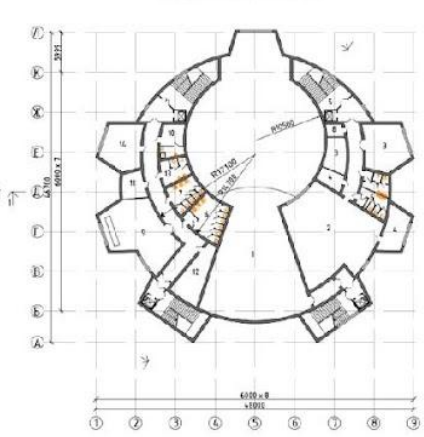


Построение плана здания, стадии разработки разрезов, фасадов и генерального плана.

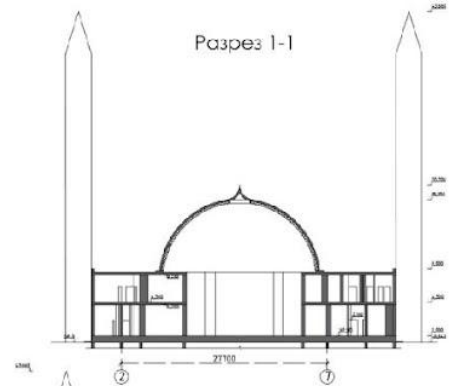
План 1-го этажа



План 2-го этажа



Разрез 1-1



Разрез 2-2

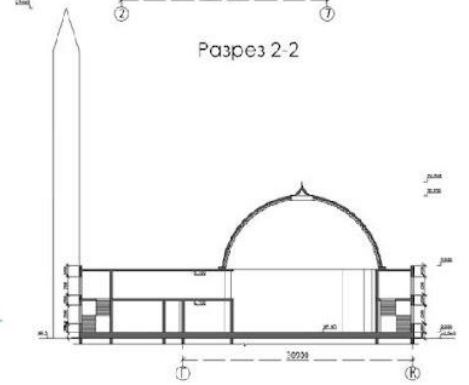


Схема генерального плана



Фасад 1



Фасад 2



Фасад 3

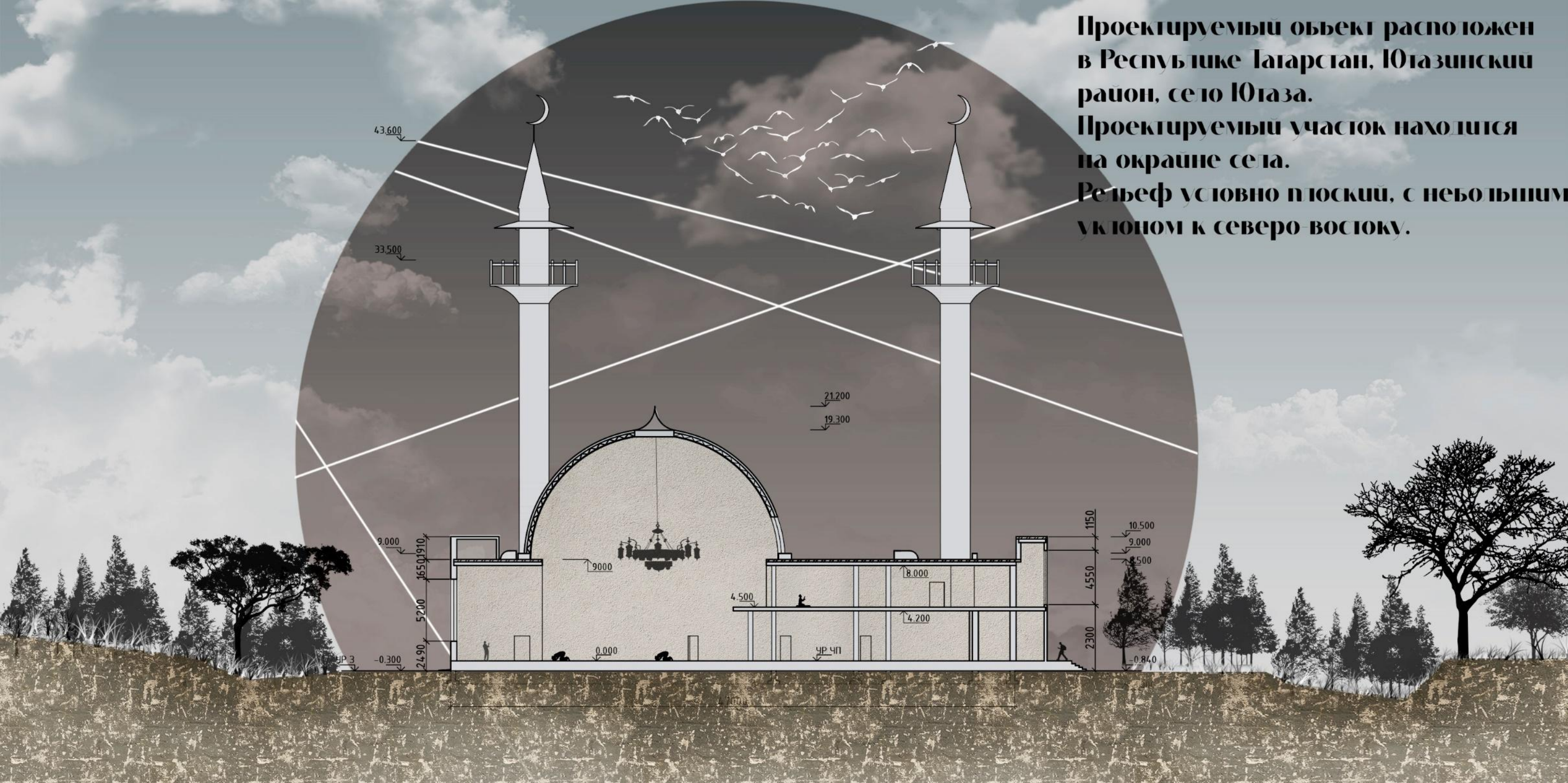


Фасад 4



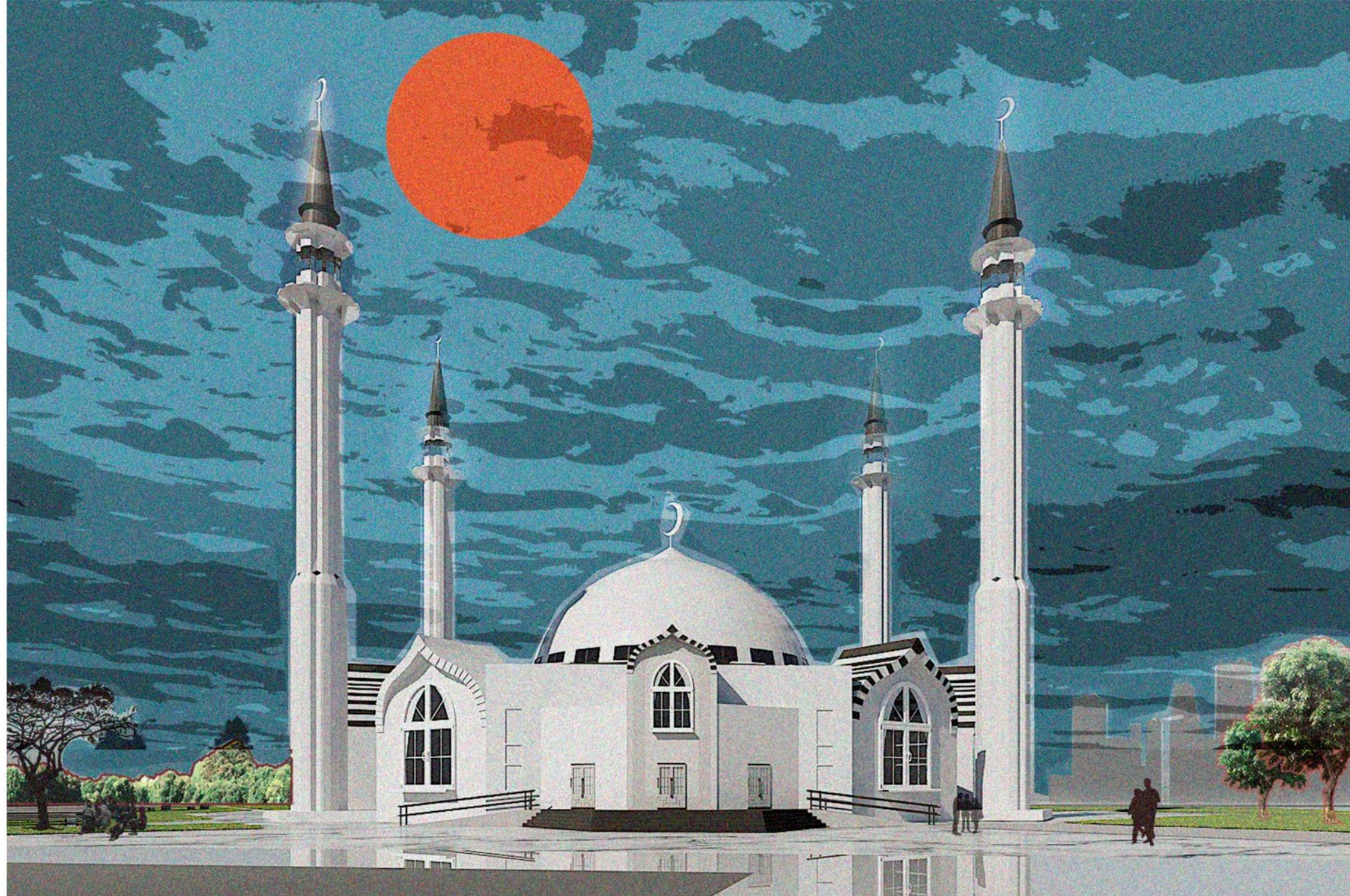


Проектируемый объект расположен в Республике Татарстан, Ютазинский район, село Ютаза. Проектируемый участок находится на окраине села. Рельеф условно плоский, с небольшим уклоном к северо-востоку.



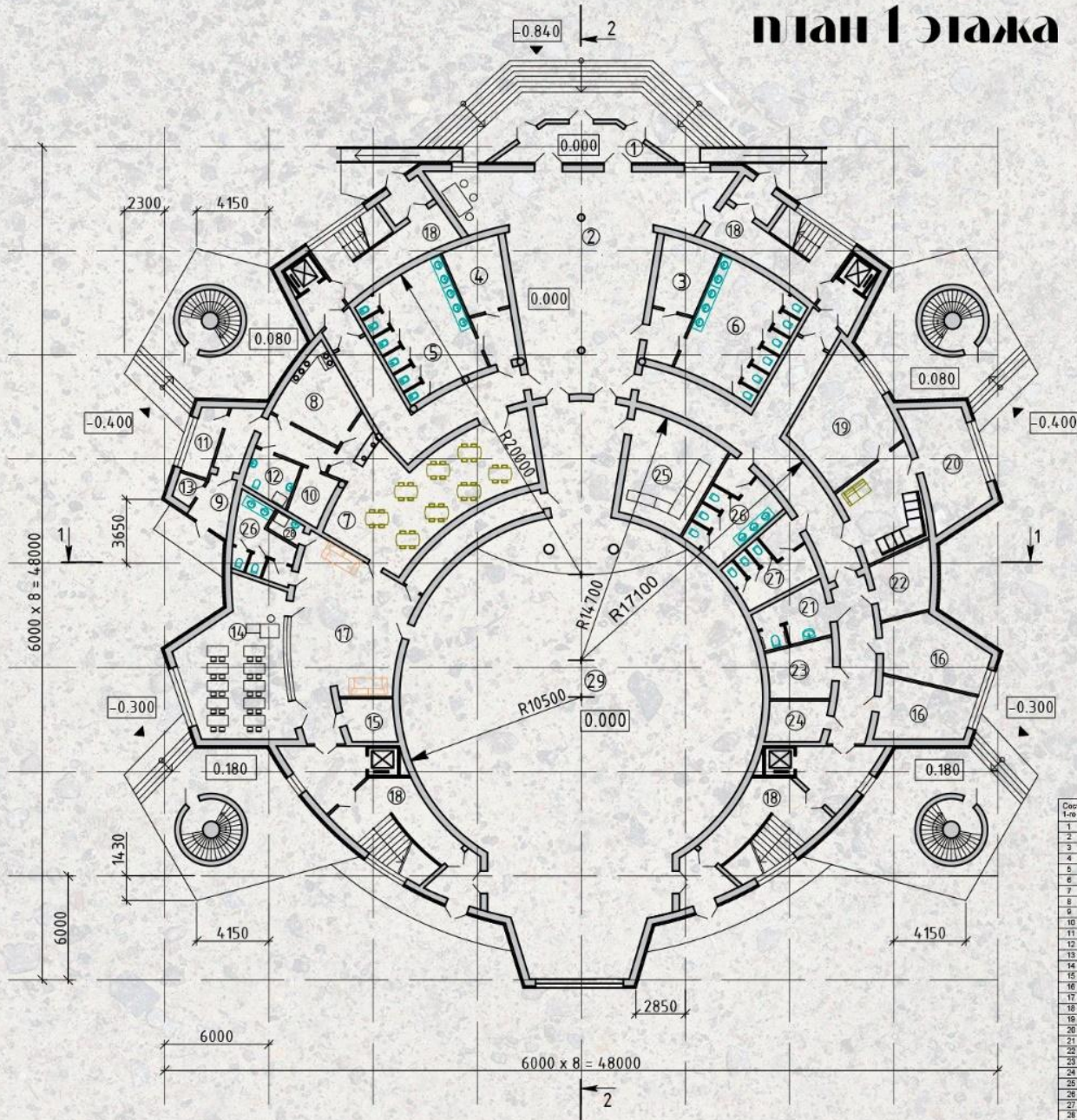


**П**еред началом проектирования, были просмотрены аналоги 4-х минаретных мечетей. Сам объект имеет все функциональные удобства для проведения молитвенных служб. Здания поделено на левое крыло и правое, а соединяет их центральный молитвенный зал



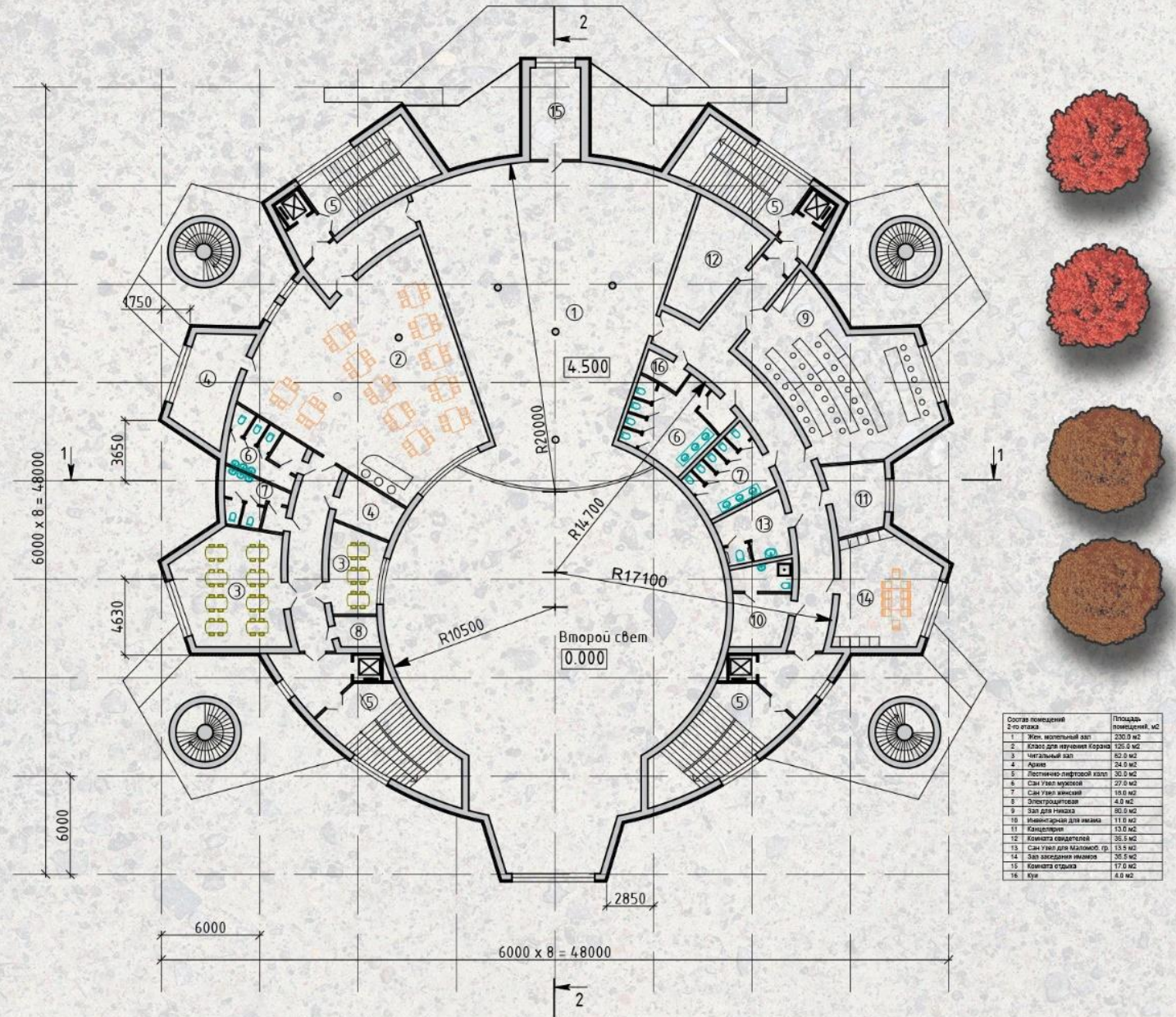


# план 1 этажа



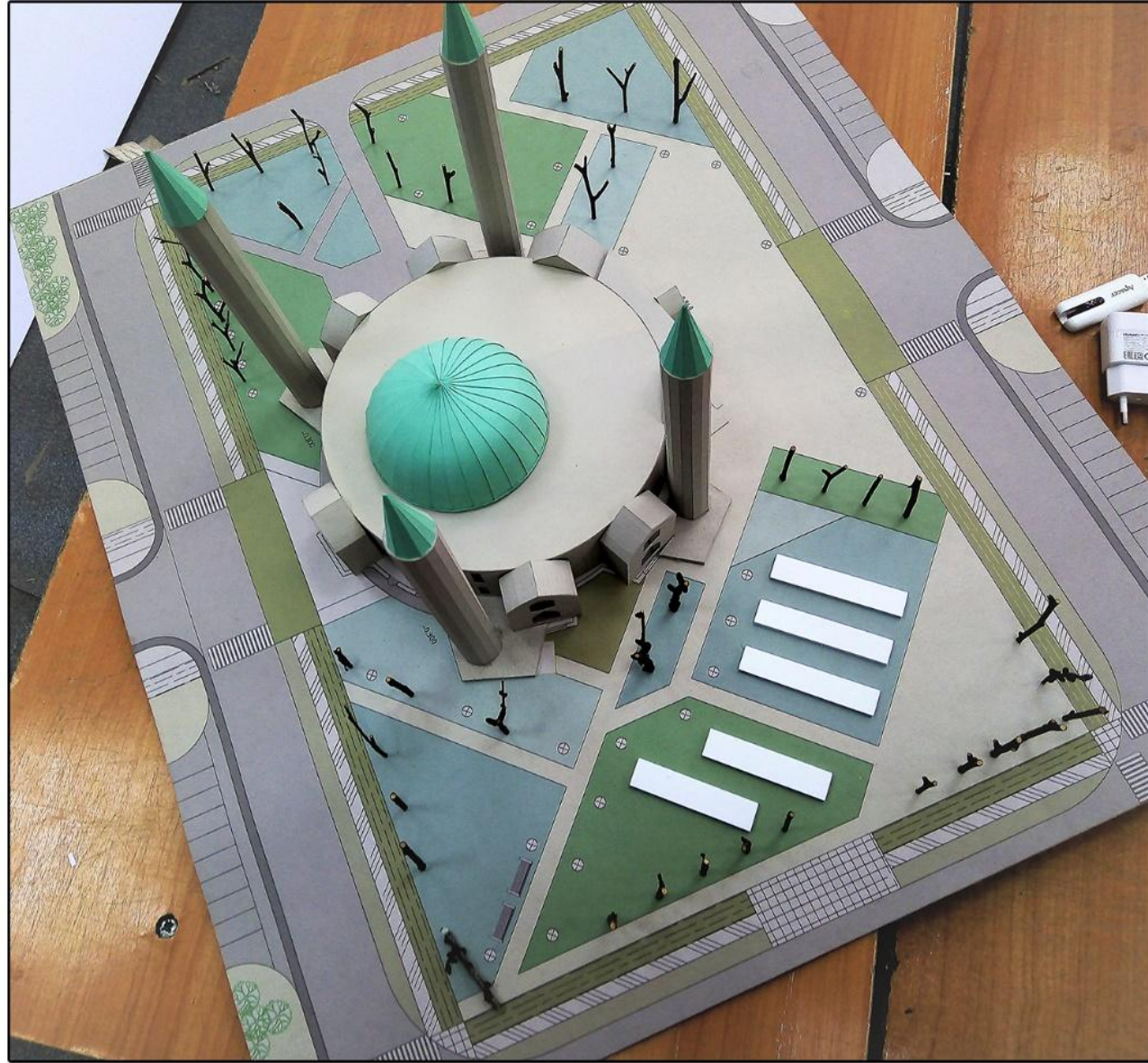
Состав помещений 1-го этажа	Площадь помещений, м <sup>2</sup>
1 Тандыр	19,8 м <sup>2</sup>
2 Вестибюль	138,5 м <sup>2</sup>
3 Гардероб мужской	12,0 м <sup>2</sup>
4 Гардероб женский	12,0 м <sup>2</sup>
5 Офисный женский	36,5 м <sup>2</sup>
6 Офисная мужская	36,5 м <sup>2</sup>
7 Столовая	86,5 м <sup>2</sup>
8 Договорная	13,0 м <sup>2</sup>
9 Загрузочная	8,5 м <sup>2</sup>
10 Склад полуфабрикатов	0,0 м <sup>2</sup>
11 Комната персонала	7,0 м <sup>2</sup>
12 Сан Узел персонала	4,0 м <sup>2</sup>
13 Склад мелкой тары	2,1 м <sup>2</sup>
14 Уличный туалет	42,5 м <sup>2</sup>
15 Электрощитовая	0,5 м <sup>2</sup>
16 Вентиляторы	15,5 м <sup>2</sup>
17 Рекреационное помещение	54,0 м <sup>2</sup>
18 Лестнично-лифтовой холл	30,0 м <sup>2</sup>
19 Кабинет Администрации	22,3 м <sup>2</sup>
20 Кабинет Ишмава	21,0 м <sup>2</sup>
21 Сан Узел для маломоб. гр.	9,0 м <sup>2</sup>
22 Бойлерная	16,5 м <sup>2</sup>
23 Тепловой узел	11,5 м <sup>2</sup>
24 Водомерный узел	7,8 м <sup>2</sup>
25 Магазины изделий	28,5 м <sup>2</sup>
26 Сан Узел мужской	19,0 м <sup>2</sup>
27 Сан Узел женский	15,0 м <sup>2</sup>
28 Кухня	2,1 м <sup>2</sup>
29 Мопельный мужской зал	330 м <sup>2</sup>

# план 2 этажа



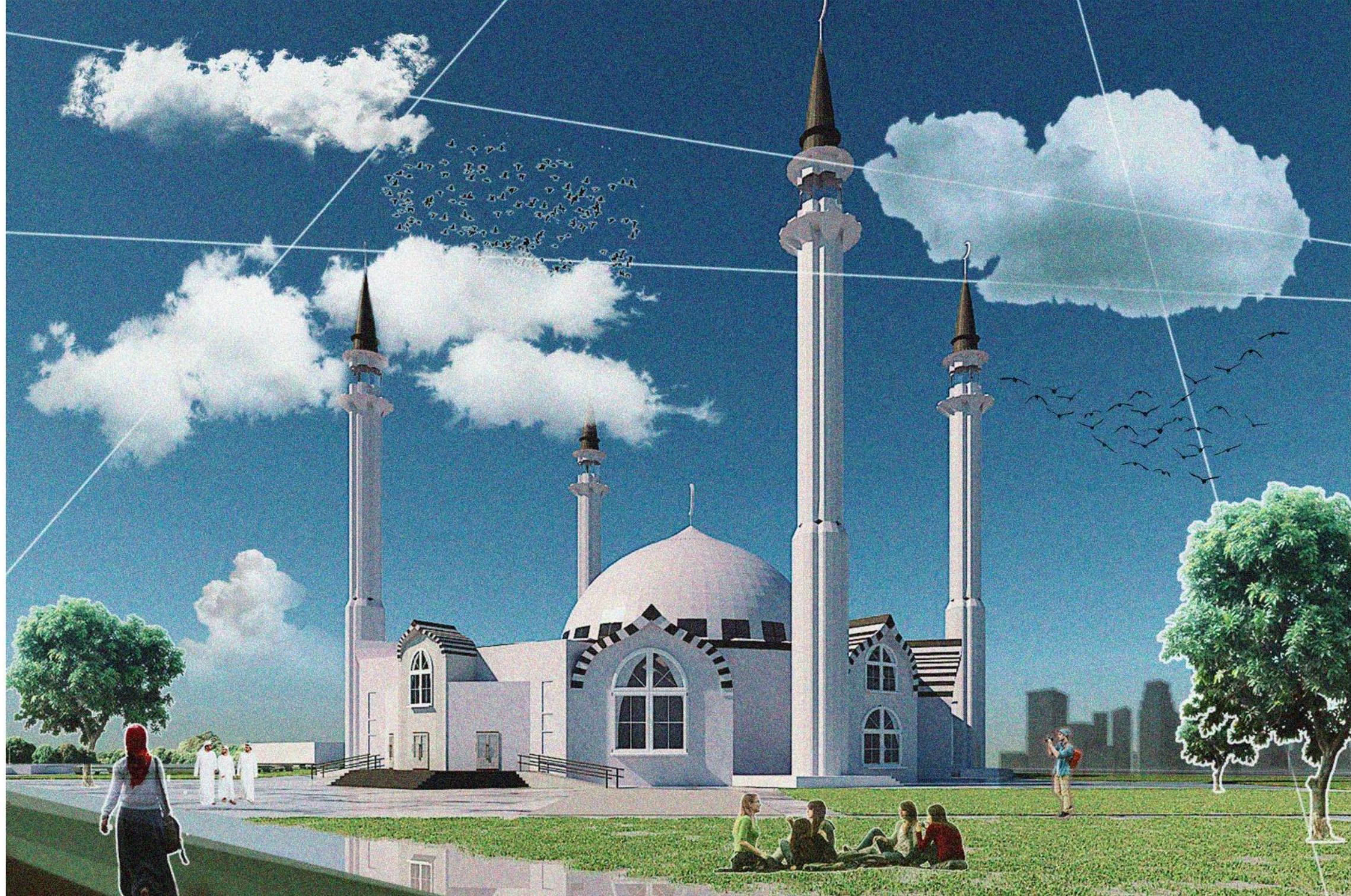
Состав помещений 2-го этажа	Площадь помещений, м <sup>2</sup>
1 Жил. мопельный зал	230,0 м <sup>2</sup>
2 Класс для научных работ	125,0 м <sup>2</sup>
3 Читальный зал	80,0 м <sup>2</sup>
4 Аудитория	24,0 м <sup>2</sup>
5 Лестнично-лифтовой холл	30,0 м <sup>2</sup>
6 Сан Узел мужской	27,0 м <sup>2</sup>
7 Сан Узел женский	18,0 м <sup>2</sup>
8 Электрощитовая	4,0 м <sup>2</sup>
9 Зал для показа	80,0 м <sup>2</sup>
10 Инженерная для показа	11,0 м <sup>2</sup>
11 Канцелярия	15,0 м <sup>2</sup>
12 Комната свидетелей	36,5 м <sup>2</sup>
13 Сан Узел для маломоб. гр.	13,5 м <sup>2</sup>
14 Зал заседаний пленного	28,5 м <sup>2</sup>
15 Комната отдыха	17,0 м <sup>2</sup>
16 Кухня	4,0 м <sup>2</sup>





**Фото макета мечети с участком генерального плана**





З  
А  
Й  
Н  
А  
Б



# ТВОРЧЕСКИЕ РАБОТЫ

Музыка — как и архитектура — это искусство, в сильной степени зависящее от финансов. Если вы композитор, для исполнения вашей симфонии нужен оркестр. А кто ж даст оркестр? И радио из кармана не вынешь. Наверное, поэтому черт знает что творится в головах у этих людей!  
Иосиф Бродский

Архитектура — это застывшая музыка.  
Фридрих Шеллинг

Пожалуй, самым трудным и вместе с тем обязательным в архитектуре является простота. Простота форм обязывает придавать им прекрасные пропорции и соотношения, которые сообщали бы необходимую гармонию.  
Алексей Викторович Шусев

Наибольшей похвалы заслуживает тот архитектор, который умеет соединить в постройке красоту с удобством для жизни.  
Джованни Бернини

Архитектура — это искусство, которое воздействует на человека сильнее тепло, зато наиболее прочно.  
Луис Генри Салливан





# SEQUOIA BUILDING



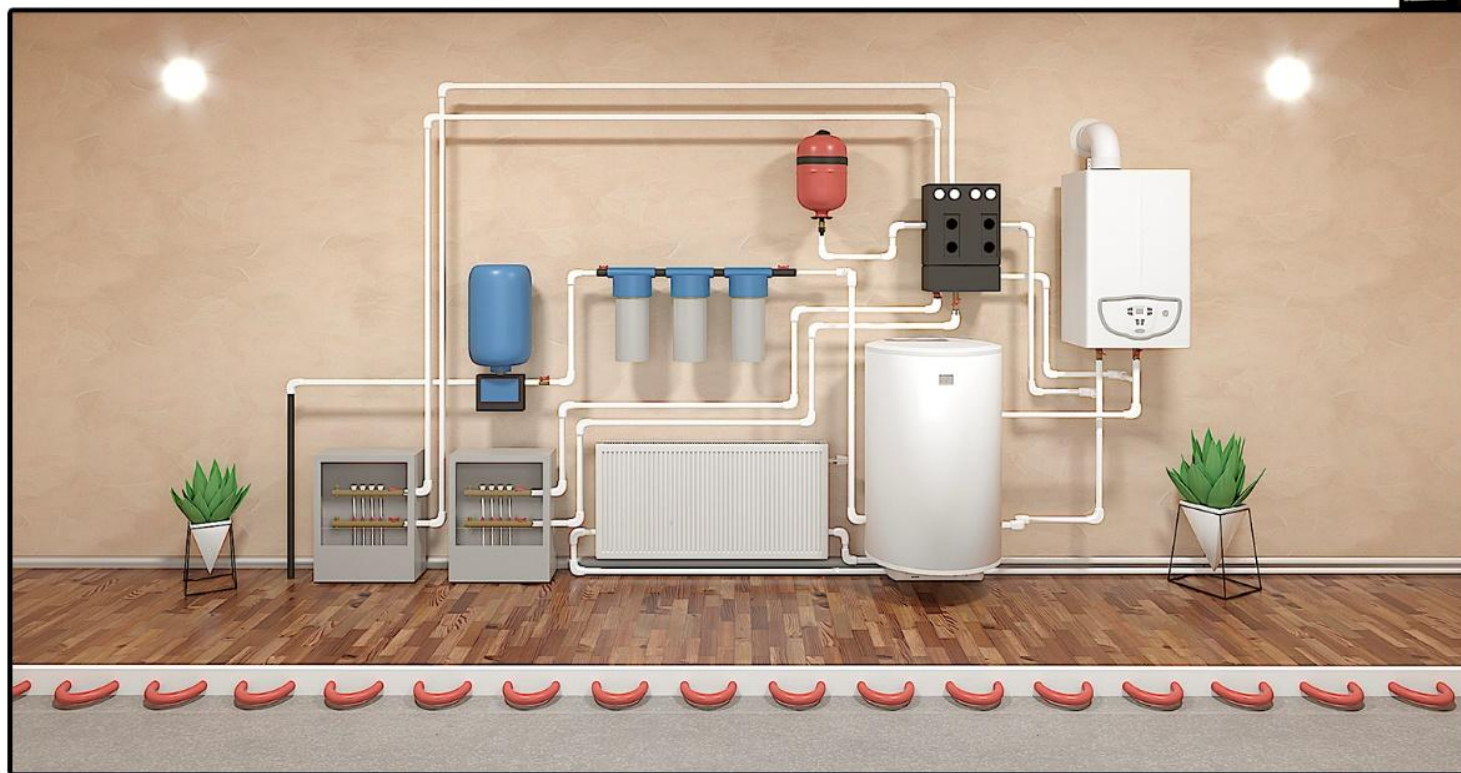
ВЫСОТНЫЕ ЗДАНИЯ – ЭТО НОВЫЕ ГРАДОСТРОИТЕЛЬНЫЕ ФУНКЦИОНАЛЬНО-ПЛАНИРОВОЧНЫЕ ОБРАЗОВАНИЯ ФОРМИРУЕМЫЕ ПО ВЕРТИКАЛЬНОЙ ОСИ. ВЫСОТНЫЕ ЗДАНИЯ ПОЯВИЛИСЬ ВСЛЕДСТВИЕ РОСТА НАСЕЛЕНИЯ ГОРОДОВ, НЕДОСТАТКА ЗЕМЕЛЬНЫХ УЧАСТКОВ И ИХ ВЫСОКОЙ СТОИМОСТИ.

ВЫСОТНОЕ ЗДАНИЕ МОЖЕТ БЫТЬ ОТДЕЛЬНО СТОЯЩИМ (РАЗВИТЫМ В ВЕРТИКАЛЬНОЙ ПЛОСКОСТИ И ДОСТАТОЧНО ГИБКИМ ИЛИ ПРОСТИРАЮЩИМСЯ В ГОРИЗОНТАЛЬНОМ НАПРАВЛЕНИИ) ИЛИ ПРИМЫКАТЬ К ДРУГИМ ВЫСОКИМ ЗДАНИЯМ, ОБРАЗУЯ, ТАКИМ ОБРАЗОМ, ЦЕЛЫЙ КОМПЛЕКС ЗДАНИЙ. В ОБОИХ СЛУЧАЯХ ЗДАНИЕ ПРЕДСТАВЛЯЕТ СОБОЙ ОБОСОБЛЕННЫЙ ОБЪЕКТ, ЧТО НЕ МЕШАЕТ БУДУЩЕМУ ФОРМИРОВАНИЮ ИНТЕГРАЛЬНОЙ ЧАСТИ ГОРОДСКОГО КОМПЛЕКСА, В КОТОРОМ ЖИЛЬЕ И ДЕЛОВЫЕ ЦЕНТРЫ ОБЪЕДИНЯЮТСЯ СИСТЕМАМИ МНОГОУРОВНЕВЫХ КОММУНИКАЦИЙ.



# САНТЕХНИЧЕСКАЯ СТЕНКА НА ЗАКАЗ ДЛЯ САЙТА ОРГАНИЗАЦИИ

РАБОТА БЫЛА ВЫПОЛНЕНА  
В ПРОГРАММЕ 3DS MAX



## ДЕРЕВЯННЫЙ ДОМ НА ЗАКАЗ КОНЦЕПЦИЯ ПРОЕКТА

ДОМ БЫЛ ВЫПОЛНЕН НА ЗАКАЗ  
ДЛЯ ОРГАНИЗАЦИИ  
ФАСАД СОСТОИТ ПОЛНОСТЬЮ ИЗ  
ДЕРЕВЯННЫХ БРУСОВ  
РАБОТА СДЕЛАНА В  
ПРОГРАММЕ 3DS MAX



# ИНТЕРЬЕР ГОСТИННОЙ

РАБОТА БЫЛА ВЫПОЛНЕНА В ПРОГРАММЕ 3DS MAX, PHOTOSHOP



# ИНТЕРЬЕР КОМНАТЫ ДЛЯ ОТДЫХА

РАБОТА БЫЛА ВЫПОЛНЕНА В ПРОГРАММАХ 3DS MAX, PHOTOSHOP



# СОВРЕМЕННЫЙ МУЗЕЙ В Г.КАЗАНЬ В СТИЛЕ ФУТУРИЗМ

РАБОТА БЫЛА ВЫПОЛНЕНА В ПРОГРАММЕ 3DS MAX



## ОФИСНОЕ ЗДАНИЕ

РАБОТА БЫЛА ВЫПОЛНЕНА В ПРОГРАММЕ 3DS MAX



**ДИЗАЙНЕРСКАЯ РАБОТА " СКАЗОЧНЫЙ ЛЕС"**  
**РАБОТА ВЫПОЛНЕНА В ADOBE PHOTOSHOP**



**ДИЗАЙНЕРСКАЯ РАБОТА "ОКЕАН"**  
**РАБОТА ВЫПОЛНЕНА В ADOBE PHOTOSHOP**



**ЖИВОНПИСЬ**

КОТ С

АВОНС

ОТСАПМ

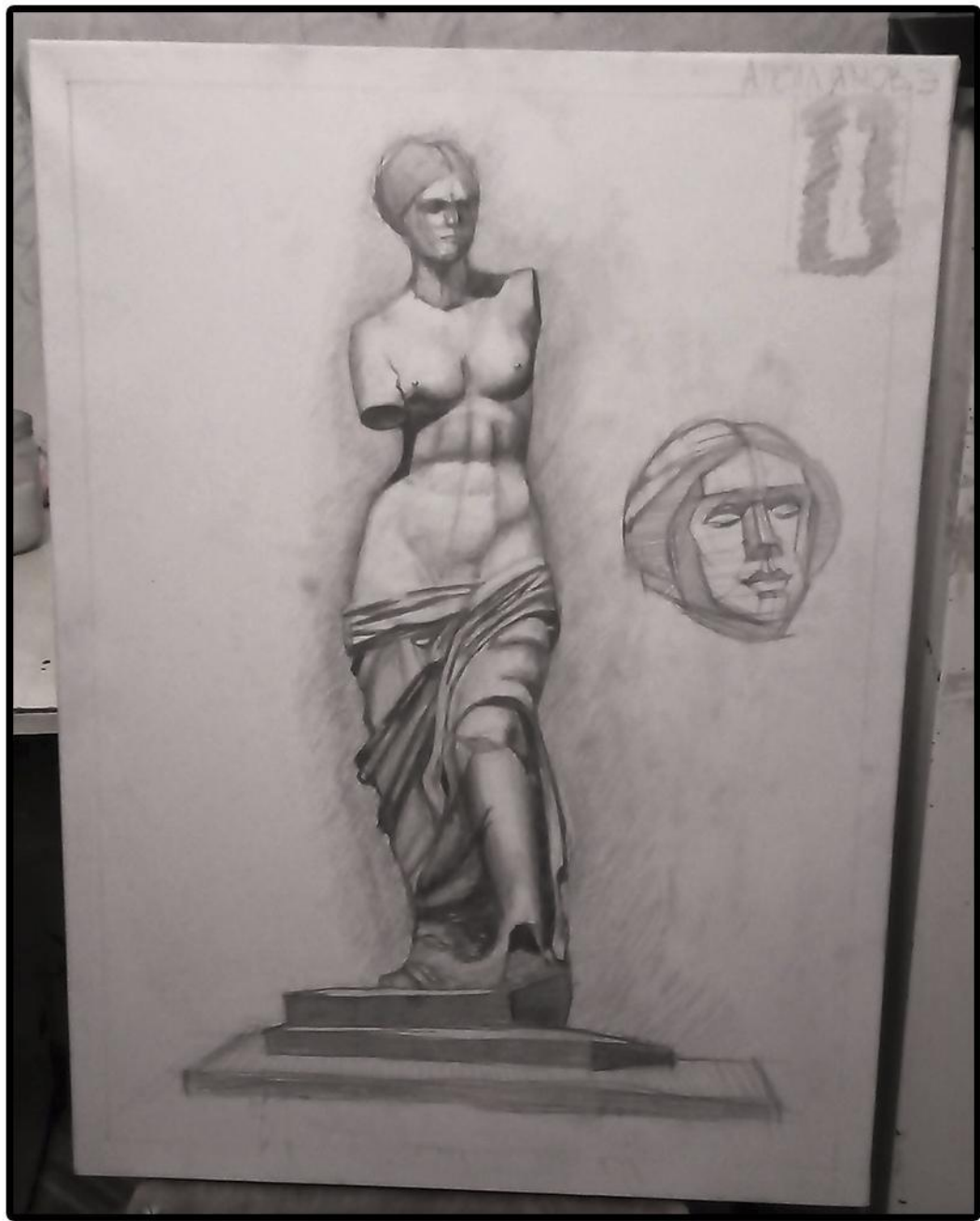
АНР

АЛЕР

ЕРО

ЕПИЯ



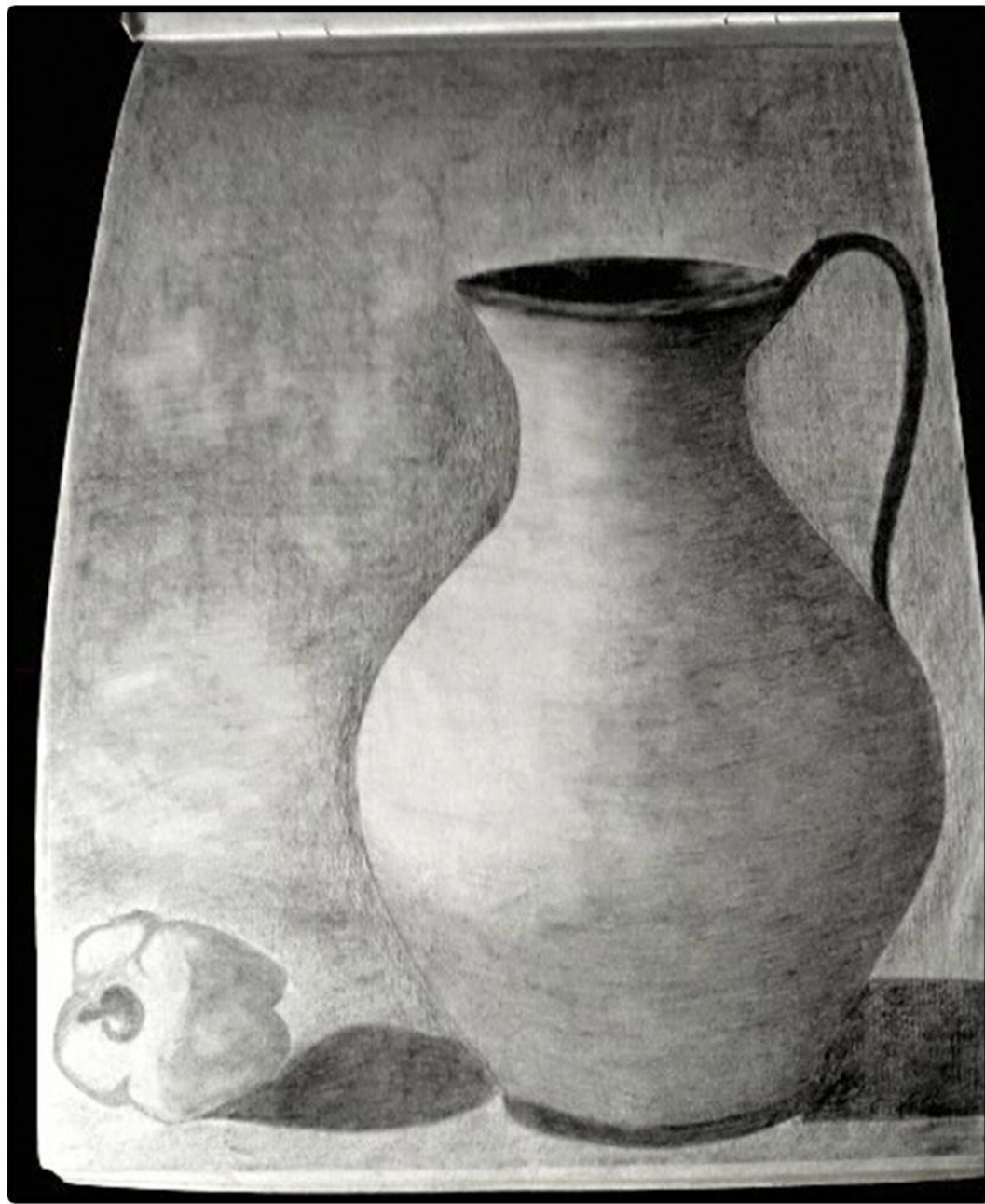


**Рисунок карандашом фигуры женщины.  
8 часов работы.**

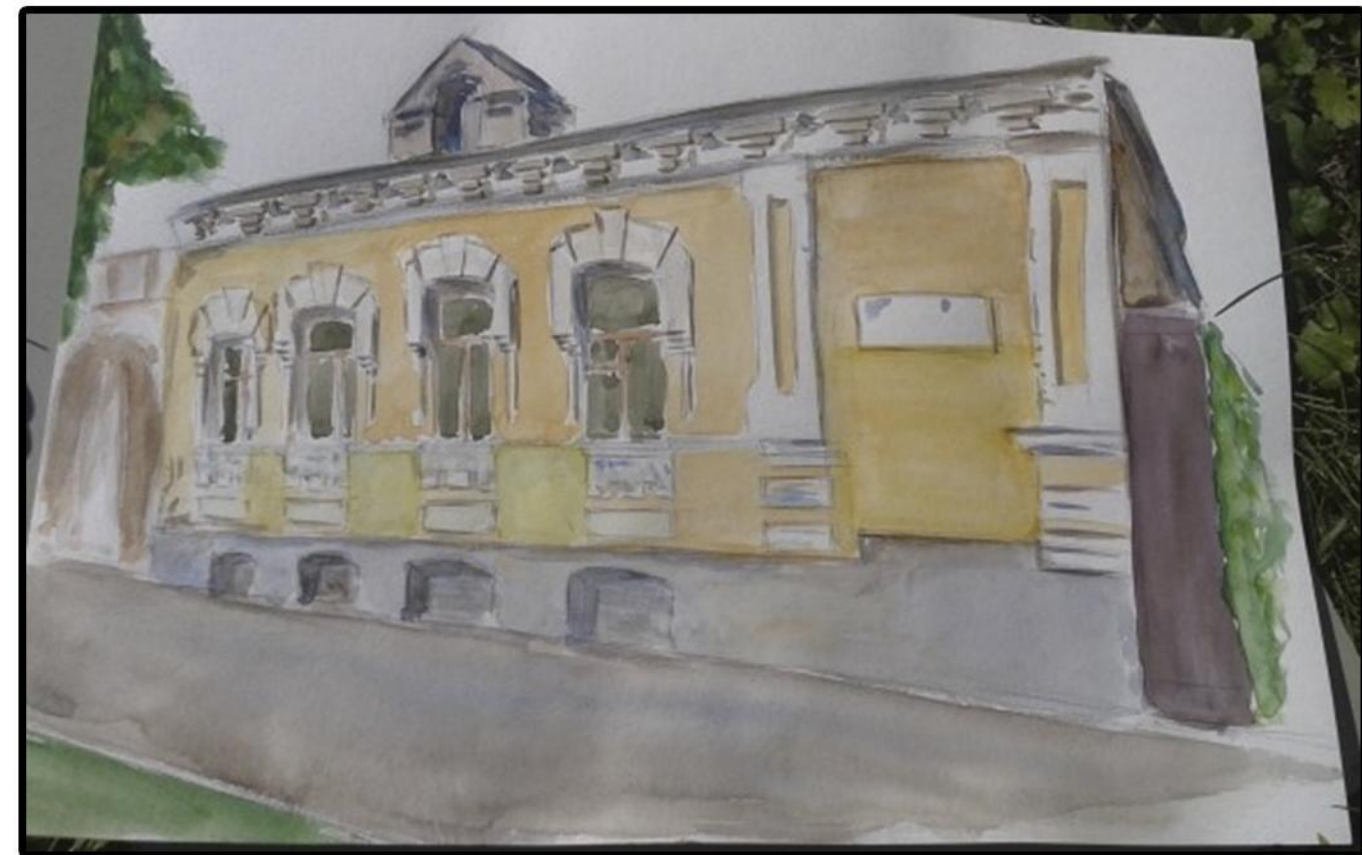


**Рисунок анатомической фигуры, выполненный  
карандашом. \*8 часов работы.**





**Рисунок натюрморта, выполненный  
карандашом.**



**Рисунок дома, выполненный акварелью**



The End