

# Западная Сибирь



Ханты-  
Мансийский  
автономный округ

Ямало-Ненецкий  
автономный округ

Тюменская  
область

Томская область

Омская область

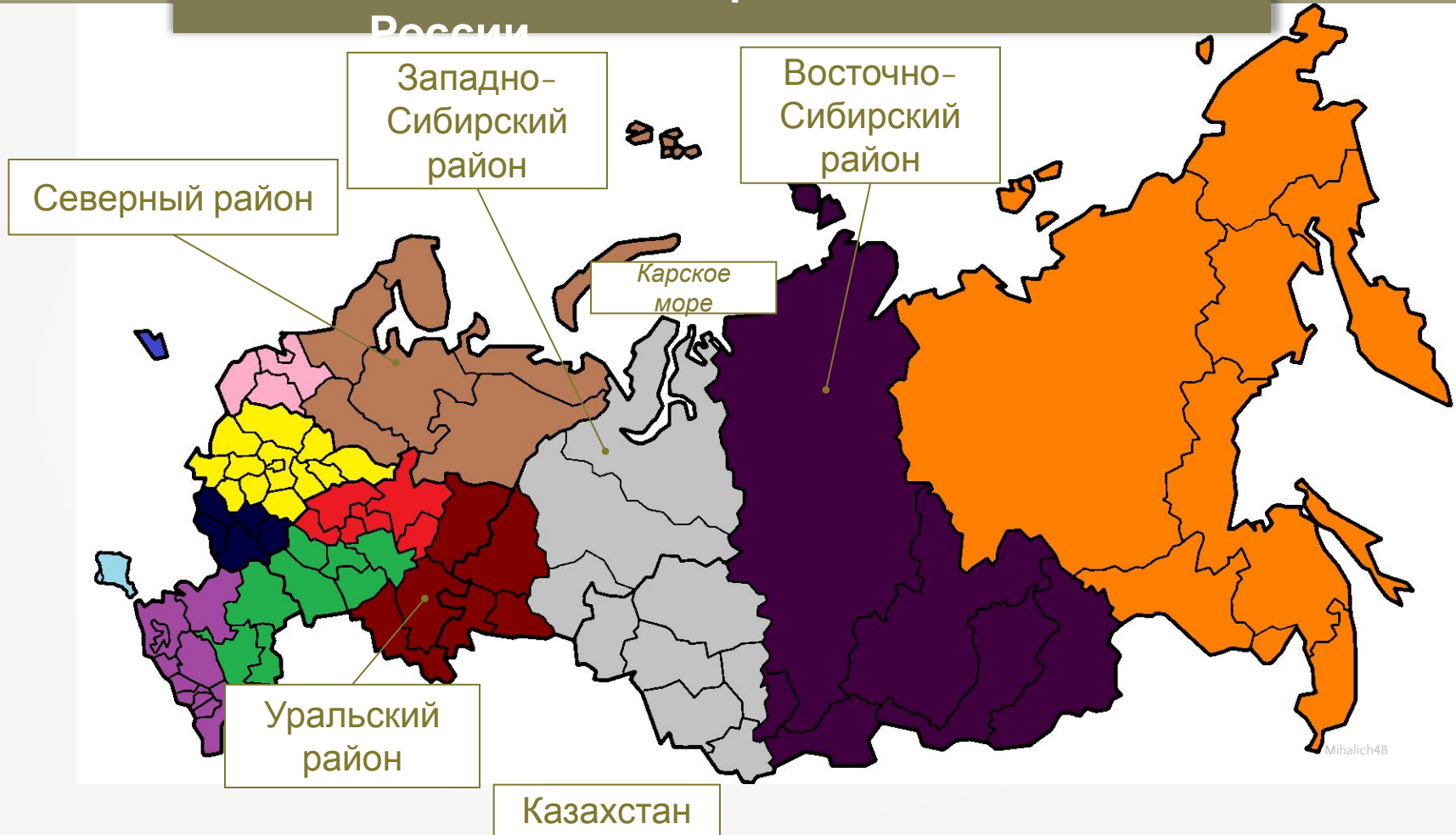
Кемеровская  
область

Новосибирская область

Алтайский край

Республика Алтай

# Экономические районы России





# Транссибирская магистраль



река  
Иртыш

река  
Обь





# Западная Сибирь





Западно-  
Сибирская  
плита



# Физическая карта России





# Алтайские горы





# Кузнецкий Алатау





В засушливой южной части Западной Сибири речная вода используется для орошения.

# Северный Ледовитый океан

Линии одинаковой степени континентальности

Менее 50

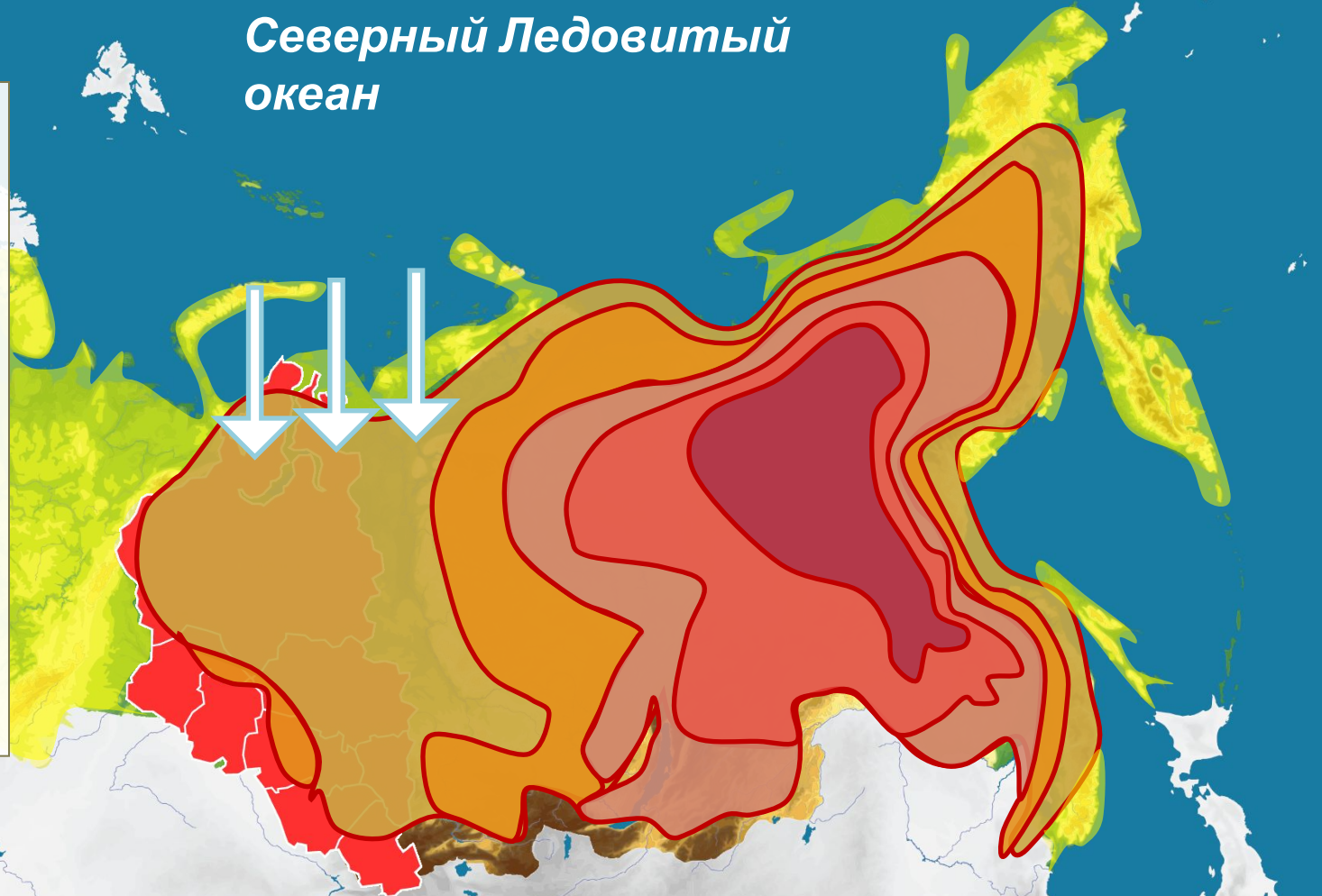
50–60

60–70

70–80

80–90

более 90







## Природные зоны Западной Сибири

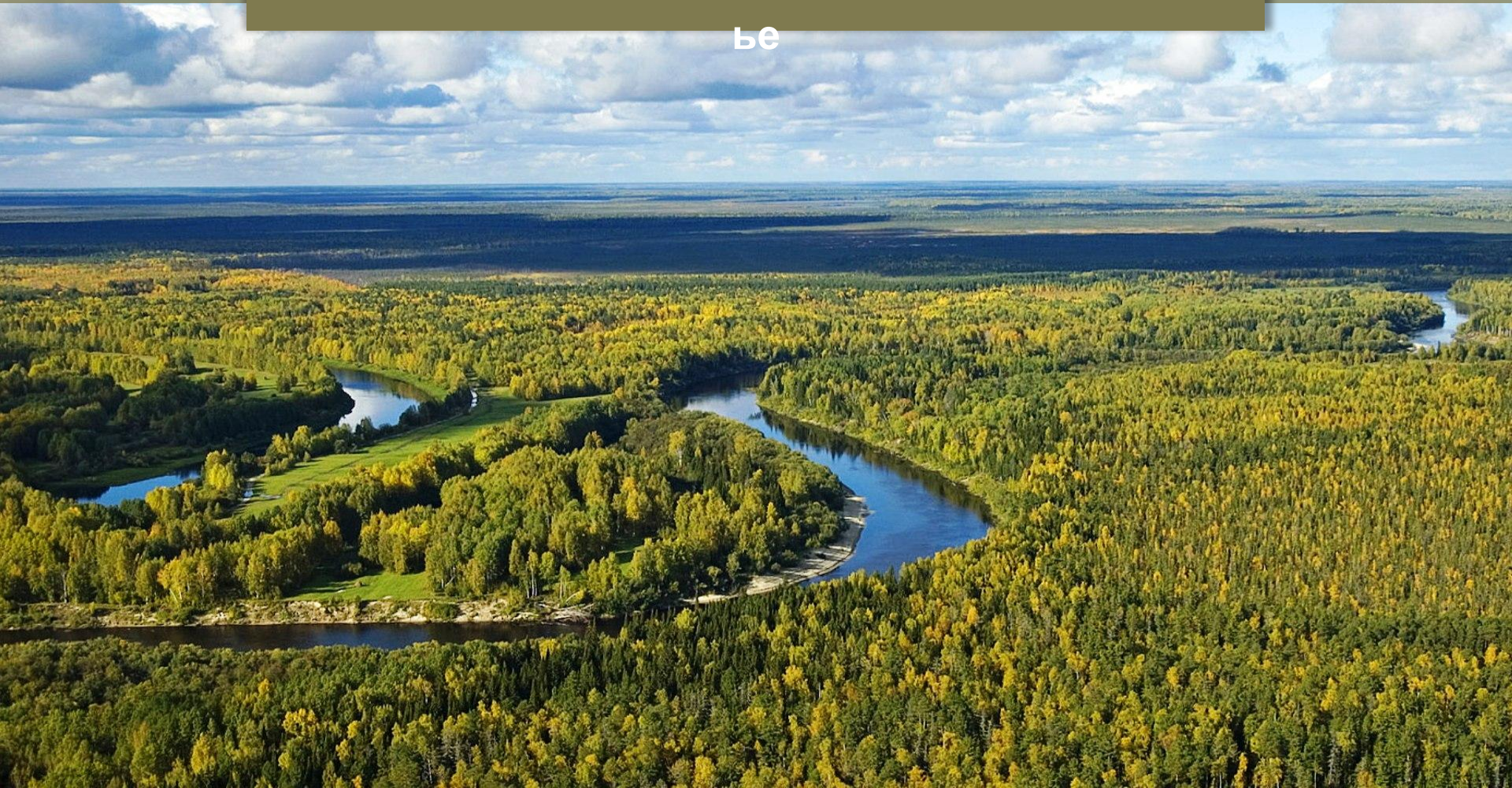
-  тундра
-  лесотундра и северная тайга
-  средняя тайга
-  южная тайга
-  лесостепь
-  степь
-  горы

# Васюган Ъе





# Васюган Ъе





## Природные зоны Западной Сибири

-  тундра
-  лесотундра и северная тайга
-  средняя тайга
-  южная тайга
-  лесостепь
-  степь
-  горы



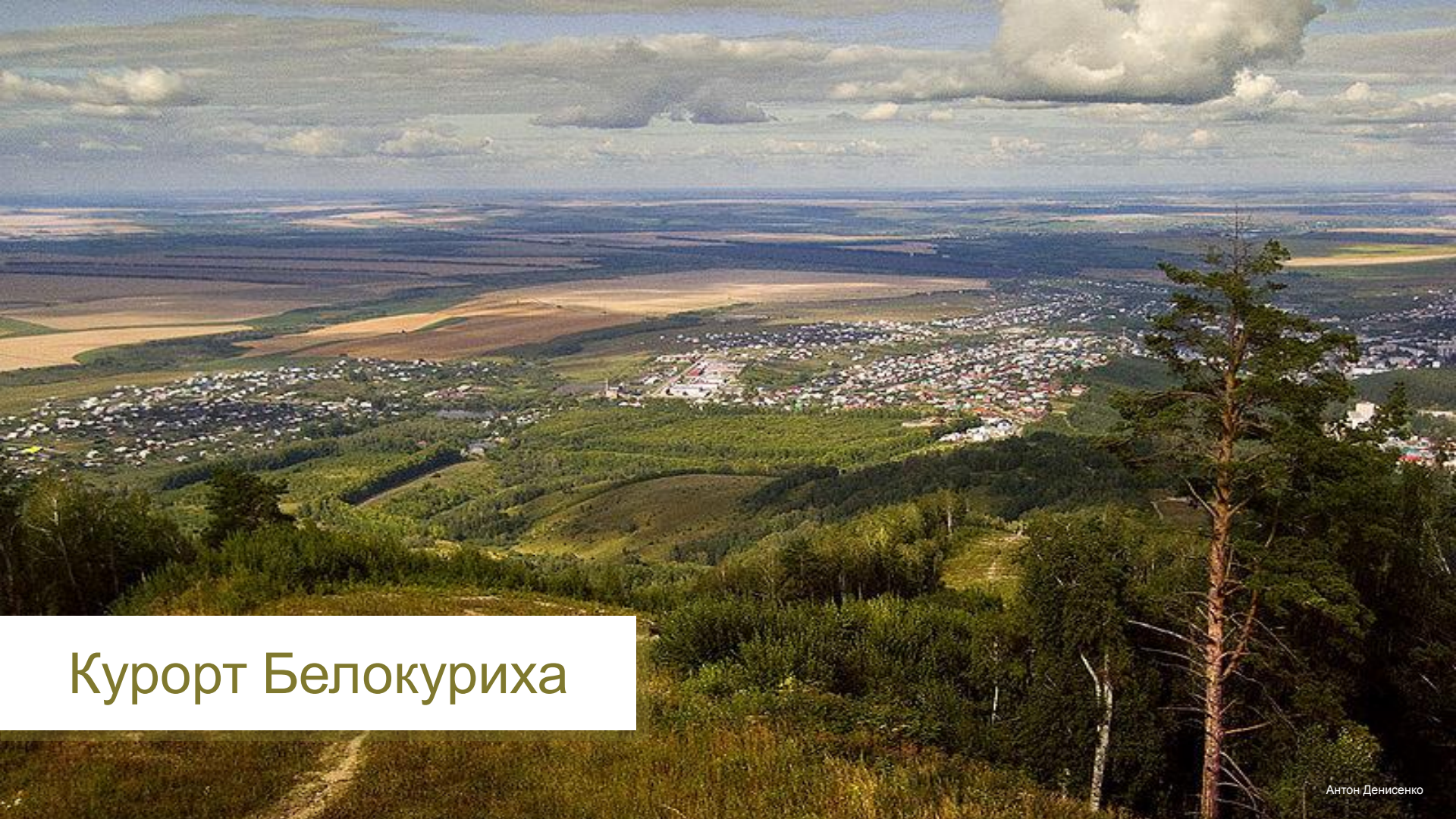




1000

M





# Курорт Белокуриха

A wide-angle photograph of a body of water, likely a lake or reservoir, with a dense growth of tall reeds and grasses in the foreground and middle ground. In the background, there are several buildings, including a large, modern-looking structure, and several palm trees. The sky is clear and light blue, suggesting a bright day. The water is calm, reflecting the sky and the surrounding vegetation.

# Озеро Карачи



# Физическая карта России



Западно-  
Сибирская  
низменность